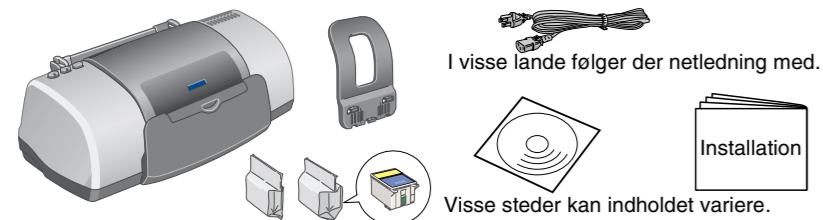


# Installation

## 1 Udpakning

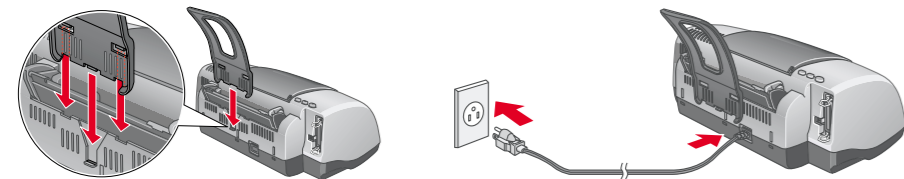
### 1. Pak printeren ud.



I visse lande følger der netledning med.

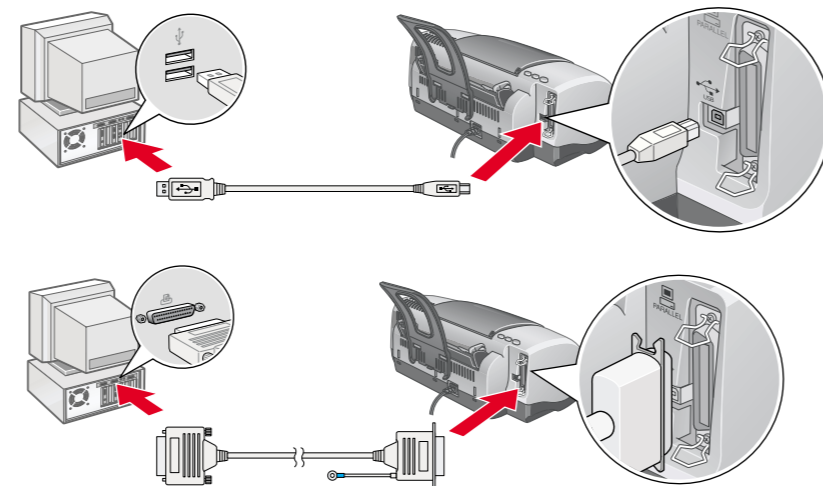
Visse steder kan indholdet variere.

### 2. Tilslut printerens dele.



**Forsigtig!** Hvis printeren tændes, når du sætter netledningen i, skal du slukke for den ved at holde strømknappen nede, indtil lyset i printeren går ud.

### 3. Tilslut printeren.



## 2 Installation

### Installation af printersoftwaren

**Bemærk!** Se under Photo Print Software Setup (Installation af software til fotoudskrivning) i online Reference Guide (onlinebrugerhåndbogen) for at få oplysninger om installationen af software til fotoudskrivning.

#### For Windows

- Kontroller, at printeren er slukket.
- Sæt cd'en med printersoftwaren i cd-rom-drevet. Hvis dialogboksen Installer ikke vises, skal du dobbeltklikke på **SETUP.EXE** på cd'en.
- Vælg **Install Software** (Installer software), og klik på **OK**.
- Følg vejledningen på skærmen. Når du har installeret printersoftwaren, fortsætter vejledningen på skærmen med installationen af blækpatronerne.

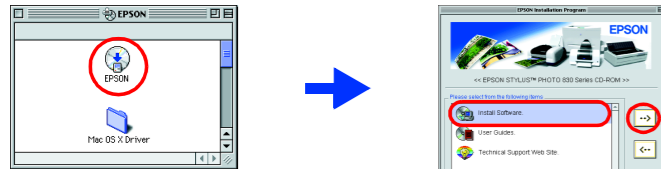


#### For Macintosh

**Forsigtig!** Sluk alle antivirusprogrammer, før du installerer printersoftwaren.

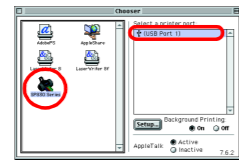
### For brugere af Mac OS 8.1 eller nyere (ikke Mac OS X)

- Kontroller, at printeren er slukket.
- Sæt cd'en med printersoftwaren i cd-rom-drevet.
- Dobbeltklik på ikonet **EPSON**, vælg **Install Software** (Installer software), og klik på **OK**.



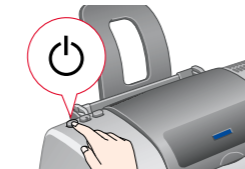
### For Mac OS X-brugere

- Kontroller, at printeren er slukket.
- Sæt cd'en med printersoftwaren i cd-rom-drevet.
- Dobbeltklik på mappen **Mac OS X Driver**, og dobbeltklik derefter på ikonet **SP830Series.pkg** inde i mappen. Hvis vinduet Authorization (Godkendelse) åbnes, skal du klikke på nøgleikonet, indtaste administratorens navn og adgangskode, klikke på **OK** og derefter klikke på **Continue** (Fortsæt).
- Følg vejledningen på skærmen for at installere printersoftwaren.
- Tryk på strømknappen **⏻** for at tænde printeren. Skrivehovedet flytter til installationspositionen for blækpatroner.
- Følg vejledningen nedenfor for at vælge din printer: Dobbeltklik på Macintosh HD. → Dobbeltklik på mappen Program. → Dobbeltklik på mappen Værktøj. → Dobbeltklik på printercenterikonet. → Klik på Tilføj. → Vælg EPSON USB. → Vælg din printer. → Klik på Tilføj.

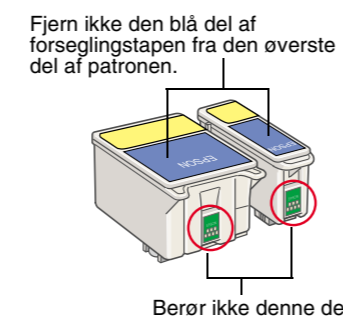


### Installation af blækpatroner

#### 1. Tænd for printeren.

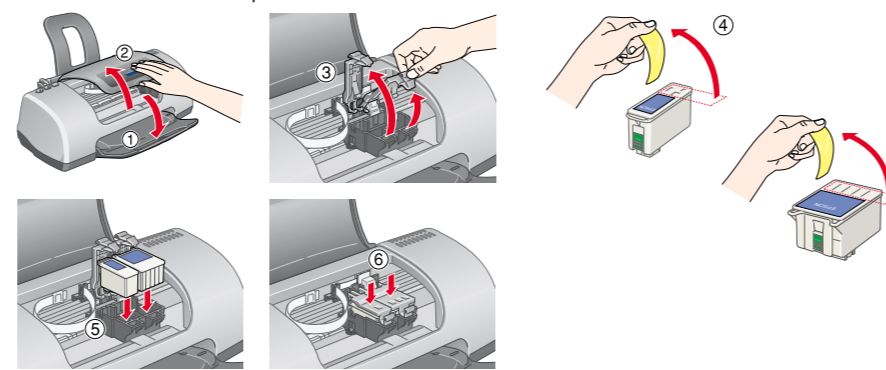


#### 2. Fjern den nye blækpatron fra beskyttelsesposen.

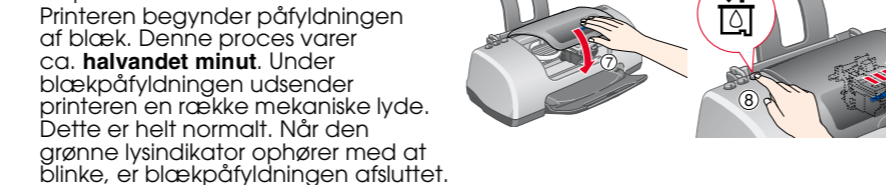


#### 3. Isæt blækpatronerne som vist nedenfor.

**Bemærk!** Installer alle blækpatroner. Printeren fungerer ikke, medmindre alle patroner er installeret korrekt.



#### 4. Tryk på knappen **⏻** for at udskifte blækpatronen.



**Forsigtig!** Sluk ikke for strømmen under blækpåfyldningen. Isæt ikke papir, før blækpåfyldningen er afsluttet.

**Bemærk!** De blækpatroner, der følger med printeren, bruges delvist under den første installation. For at kunne udskrive i høj kvalitet vil skrivehovedet i printeren være fyldt med blæk. Denne engangsproces bruger meget blæk, men efterfølgende printræsæt vil holde i deres fulde levetid.

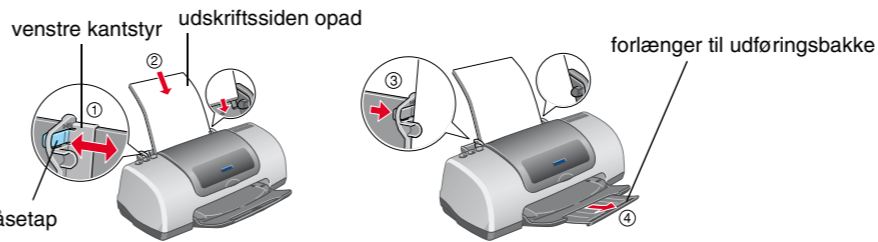
**Advarsel!** skal følges omhyggeligt for at undgå personskaade.

**Forsigtig!** skal overholdes for at undgå, at udstyret beskadiges.

**Bemærk!** indeholder vigtige oplysninger og nyttige tip til printerfunktioner.

## 3 Kontrol af printeren

### lægning af papir



Hvis det venstre kantstyr skal justeres, skal du holde låsetappen nede og skubbe guiden ind mod papirstakken

## Din printer er nu klar til brug.

Se "Printing Basics" (Grundlæggende om udskrivning) i Online Reference Guide (onlinebrugerhåndbogen), for at få detaljerede oplysninger om, hvordan du udskriver for første gang.

Online Reference Guide (onlinebrugerhåndbogen) indeholder også oplysninger om følgende emner:

- Various printing options (Forskellige udskriftsindstillinger)
- Printer Software Functions (Printersoftwarefunktioner)
- How To (Sådan gør du)
- Problem Solver (Problemløser)
- Product Information (Produktoplysninger)
- Safety Instructions (Sikkerhedsinstruktioner)

Se Online Reference Guide (onlinebrugerhåndbogen) for at få yderligere oplysninger.

## Problemløsning

### Problemløsning online

På EPSONs websted til Teknisk support kan du finde tip, som kan hjælpe dig til at løse problemer. Benyt en af følgende fremgangsmåder for at få adgang til Teknisk support:

#### For Windows-brugere

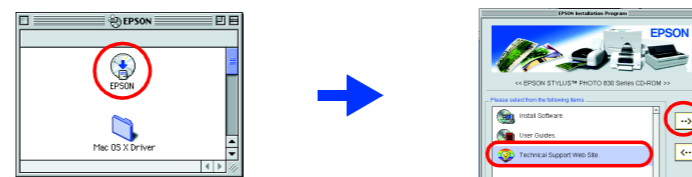
- Du kan også få adgang til tippene ved at klikke på **Technical Support** (Teknisk support) i dialogboksen Status Monitor 3 eller i hovedmenuen i printersoftwaren.

Du kan finde flere oplysninger om den kundesupport, der findes i dit lokalområde, online i Reference Guide (onlinebrugerhåndbogen).

#### For brugere af Mac OS 8.1 eller nyere (ikke Mac OS X)

- Sæt cd'en i cd-rom-drevet.
- Dobbeltklik på ikonet **EPSON**.
- Vælg **Technical Support Web Site** (webstedet Teknisk support), og klik på **OK**.

Du kan finde flere oplysninger om den kundesupport, der findes i dit lokalområde i online Reference Guide (onlinebrugerhåndbogen).



#### For Mac OS X-brugere

Få adgang til webstedet på: <http://support.epson.net/StylusPhoto830/>

### Fejlindikatorer

Du kan identificere mange almindeligt forekommende problemer ved at aflæse indikatorerne på printerens kontrolpanel. Brug nedenstående tabel over indikatorsymboler for at diagnosticere problemet, og følg anbefalingerne til afhjælpning af problemet.

Indikatorer	Problem og løsning
● ●	<b>Ikke mere papir</b> Der er ikke lagt papir i printeren. Læg papir i arktøderen, og tryk derefter på vedligeholdelsesknappen <b>⏻</b> . Udskrivningen genoptages, og indikatoren slukkes.
● ●	<b>Papirstop</b> Papiret har sat sig fast i printeren. Tryk på vedligeholdelsesknappen <b>⏻</b> for at fjerne det fastsidende papir ud. Hvis dette ikke afhjælper problemet, skal du åbne printerdækslet og fjerne alt papir inde i printeren inkl. eventuelle iturevne papirstykker. Læg derefter papir i arktøderen igen, og tryk på vedligeholdelsesknappen <b>⏻</b> for at genoptage udskrivningen.
● ●	<b>Næsten ikke mere blæk</b> Den sorte blækpatron eller farveblækpatronen er næsten tom. Få fat i en ny sort blækpatron (T026) eller farveblækpatron (T027). Hvis du vil finde ud af, hvilken patron der næsten er tom, skal du kontrollere blækniveauet via EPSON Status Monitor 3 (Windows) eller EPSON StatusMonitor (Macintosh).
● ●	<b>Der er ikke mere blæk</b> Den sorte blækpatron eller farveblækpatronen er tom eller ikke installeret. Udskift den sorte blækpatron (T026) eller farveblækpatronen (T027) med en ny. <b>Forkert patron</b> Den installerede sorte blækpatron eller farveblækpatron kan ikke bruges til denne printer. Brug den korrekte sorte blækpatron (T026) eller farveblækpatron (T027).
● ●	<b>Forkert installeret blækpatron</b> Den sorte blækpatron eller farveblækpatronen er ikke installeret korrekt. Hvis skrivehovedet er i udgangspositionen, skal du trykke på knappen til udskiftning af blækpatron <b>⏻</b> for at flytte skrivehovedet til udskiftningsposition for blækpatroner. Løft klemmen til blækpatronen. Fjern og isæt derefter blækpatronen igen. Fortsæt derefter med installationen af blækpatronen. Hvis skrivehovedet er i udskiftningspositionen for blækpatronen, skal du løfte klemmen til blækpatronen. Derefter skal du fjerne og isætte blækpatronen igen. Fortsæt derefter med installationen af blækpatronen.
○ ●	<b>Fejl ved vogn</b> Skrivehovedets vogn spærres af fastsidende papir eller et andet fremmedlegeme og kan ikke vende tilbage til udgangspositionen. Sluk for printeren. Åbn printerdækslet, og brug hånden til at fjerne papir eller andre fremmedlegemer fra papirvejen. Tænd derefter printeren igen. Hvis det ikke afhjælper fejlen, skal du kontakte forhandleren.
● ●	<b>Ukendt printerfej</b> Der er opstået en ukendt printerfej. Sluk for printeren, og kontakt forhandleren.

● = til, ○ = fra, ● = blinker

## Sikkerhedsinstruktioner

Læs alle sikkerhedsinstruktionerne i dette afsnit, når du indstiller og bruger printeren.

#### Når du skal vælge en placering til printeren

- Undgå steder med hurtige skift i temperatur og luftfugtighed. Printeren bør heller ikke placeres i direkte sollys, i stærkt lys eller i nærheden af varmekilder.
- Undgå steder med meget støv eller mange rystelser og vibrationer.
- Sørg for tilstrækkelig plads omkring printeren af hensyn til ventilation.
- Placer printeren i nærheden af en stikkontakt, så stikket hurtigt kan tages ud af kontakten.
- Anbring printeren på et plant, stabilt underlag, der på alle sider er større end printeren. Hvis du stiller printeren ved en væg, skal du sørge for, at printeren står mere end 10 cm fra væggen. Printeren fungerer ikke korrekt, hvis den placeres skråt.
- Når printeren stilles til opbevaring eller transporteres, må den ikke placeres på skrå. Placer den lodret, eller vend den på hovedet for at undgå, at blæk lækker fra blækpatronen.

#### Når du skal vælge strømkilde

- Brug kun den type strømkilde, der er angivet på printerens etiket.
- Sørg for, at vekselstrømsledningen opfylder de gældende sikkerhedsstandarder.
- Netledningen må ikke være beskadiget eller frynset.
- Hvis du bruger forlængerledning til printeren, skal du sikre dig, at den samlede ampereindimensionering for de enheder, der er tilsluttet forlængerledningen, ikke overstiger ledningens ampereindimensionering. Kontroller også, at den samlede ampereindimensionering for alle enheder, der er tilsluttet stikkontakten, ikke overstiger stikkontaktens ampereindimensionering.

#### Når du skal håndtere blækpatroner

- Åbn først pakker med blækpatroner, lige før du skal til at installere dem.
- Opbevar blækpatroner uden for børns rækkevidde. Sørg for, at børn ikke får blæk fra patronerne i munden eller på anden måde kommer i berøring med dem.
- Vær omhyggelig, når du håndterer brugte blækpatroner, da der kan være rester af blæk omkring åbningen til blæktilførslen. Hvis der kommer blæk på huden, skal området vaskes omhyggeligt med vand og sæbe. I tilfælde af blæk i øjnene skal de straks skylles med vand. Kontakt straks en læge, hvis der opstår ubehag eller synsproblemer, efter at øjnene er skyllet grundigt.

- Ryst ikke blækpatronerne, da det kan forårsage lækage.
- Du skal fjerne den gule forsejlingstape fra patronerne, før de installeres. Ellers er patronerne ubrugelige.
- Fjern ikke den blå del af forsejlingstapen fra den øverste del af patronerne.
- Fjern ikke ved den grønne IC-chip på siden af patronen.
- IC-chippen på blækpatronen indeholder informationer, der er nødvendige for patronen, f.eks. mængden af den resterende blæk, så blækpatronen kan fjernes og sættes tilbage uden problemer. Hver gang patronen isættes, forbruges der blæk, fordi printeren automatisk udfører en kontrol.

#### Når du bruger printeren

- Før ikke hånden ind i printeren, og berør ikke blækpatronerne, mens der udskrives.
- Sørg for, at åbningerne i printerens kabinet ikke er spærret eller tilslukkede.
- Følg ikke selv at udføre service på printeren.
- Under følgende forhold skal printerens stik tages ud, og printeren skal sendes til service hos kvalificerede serviceteknikere:
  - Netledningen eller stikket er beskadiget; der er kommet væske i printeren; printeren er blevet tabt eller kabinettet beskadiget; printeren fungerer ikke normalt eller udviser tydelige ændringer i ydeevne.
  - Indfør ikke genstande gennem åbningerne i printerens kabinet.
  - Sørg for ikke at spilde væske på printeren.
  - Lad blækpatronerne sidde i printeren. Hvis du fjerner blækpatronerne, kan det medføre udtrængning af skrivehovedet, og det kan forhindre printeren i at udskrive.

Alle rettigheder forbeholdes. Ingen del af denne publikation må reproducere, gemmes i et databasesystem, transmitteres på nogen måde, hverken elektronisk, mekanisk, som fotokopi, på båndoptagelse eller på anden måde uden forudgående skriftlig tilladelse fra SEIKO EPSON CORPORATION. Oplysningerne heri er kun beregnet til brug sammen med denne EPSON-printer. EPSON er ikke ansvarlig for brug af disse oplysninger i forbindelse med andre printere. Hverken SEIKO EPSON CORPORATION eller dets associerede selskaber kan holdes ansvarlig over for køberne af dette produkt eller tredjemand mht. skade, tab, omkostninger eller udgifter, som køber eller tredjemand pådrager sig som resultat af uheld, forkert brug eller misbrug af dette produkt eller uautoriseret tilpasning, udbedring eller ændring af produktet eller (dette gælder ikke for USA) udladelse af nøje at overholde drifts- og vedligeholdelsesinstruktionerne fra SEIKO EPSON CORPORATION.

SEIKO EPSON CORPORATION er ikke ansvarlig for eventuelle skader eller problemer, som opstår som følge af brug af andet ekstraudstyr eller andre forbrugsstoffer end, hvad SEIKO EPSON CORPORATION har specificeret som originale eller godkendte EPSON-produkter. SEIKO EPSON CORPORATION er ikke ansvarlig for evt. skade opstået som resultat af elektromagnetisk interferens, forårsaget af brug af andre interfacekabler end, hvad SEIKO EPSON CORPORATION har specificeret som godkendte EPSON-produkter. EPSON er et registreret varemærke, og EPSON Stylus er et varemærke tilhørende SEIKO EPSON CORPORATION.

Microsoft og Windows er registrerede varemærker tilhørende Microsoft Corporation.

Apple og Macintosh er registrerede varemærker tilhørende Apple Computer, Inc.

**Generel notits:** Andre produktnavne, der er brugt heri, er kun medtaget af hensyn til identifikation og kan være varemærker tilhørende deres respektive ejere. EPSON fraskriver sig enhver rettilighed over disse mærker.