

# EPSON STYLUS™ PHOTO RX520 Series

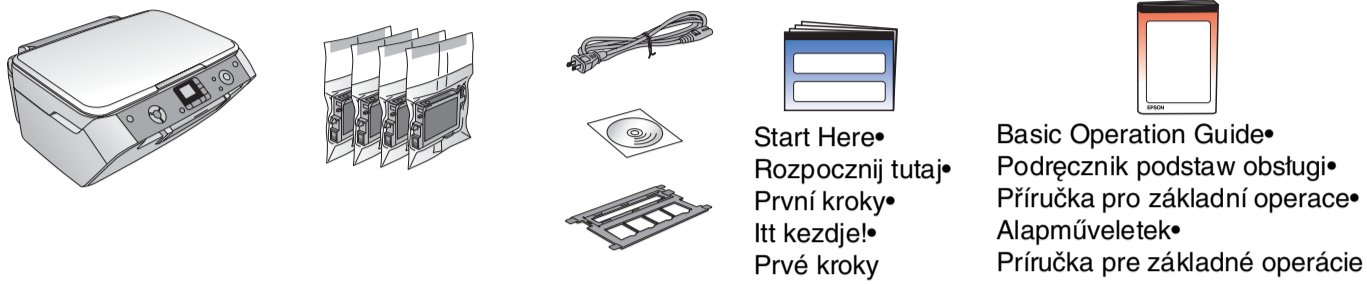
## Start Here • Rozpocznij tutaj • První kroky • Itt kezdje! • Prvé kroky



\*41028700\*

Printed in XXXXXX XX.XX-XX XXX

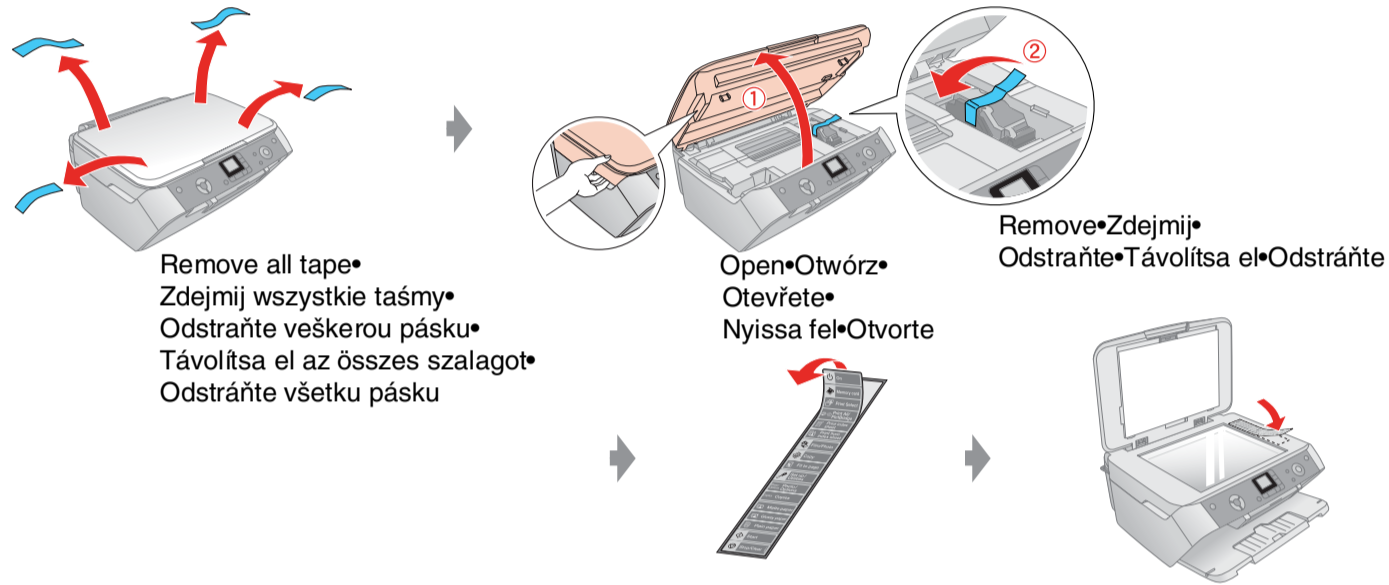
### 1. Unpacking • Rozpakowywanie • Vybalení • Kicsomagolás • Vybalenie



Start Here • Rozpocznij tutaj • První kroky • Itt kezdje! • Prvé kroky

Basic Operation Guide • Podręcznik podstaw obsługi • Příručka pro základní operace • Alapműveletek • Príručka pre základné operácie

### 2. Removing Protective Tape and Affixing a Panel Sticker • Zdejmowanie taśmy ochronnej i przyklejanie naklejki na panel • Odstranění ochranného pásku a nalepení štítku panelu • A védőszalag eltávolítása és a címke felragasztása • Odstránenie ochrannej pásky a nalepenie štítku panela

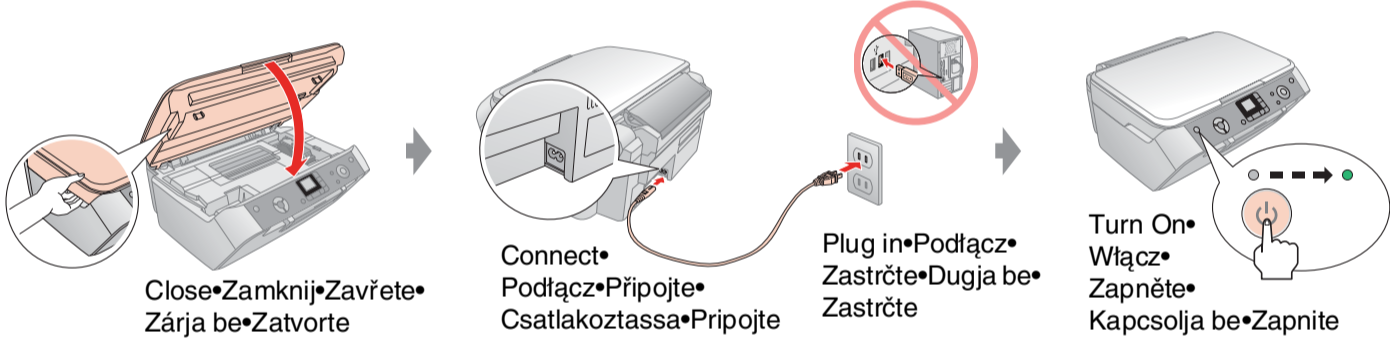


Remove all tape • Zdejmij wszystkie taśmy • Odstrań wszystkie taśmy • Távolítsa el az összes szalagot • Odstráňte všetku pásku

Open • Otvórz • Otvorete • Nyissa fel • Otvorte

Remove • Zdejmij • Odstráňte • Távolítsa el • Odstráňte

### 3. Turning On • Włączanie • Zapnutí • Bekapcsolás • Zapnutie



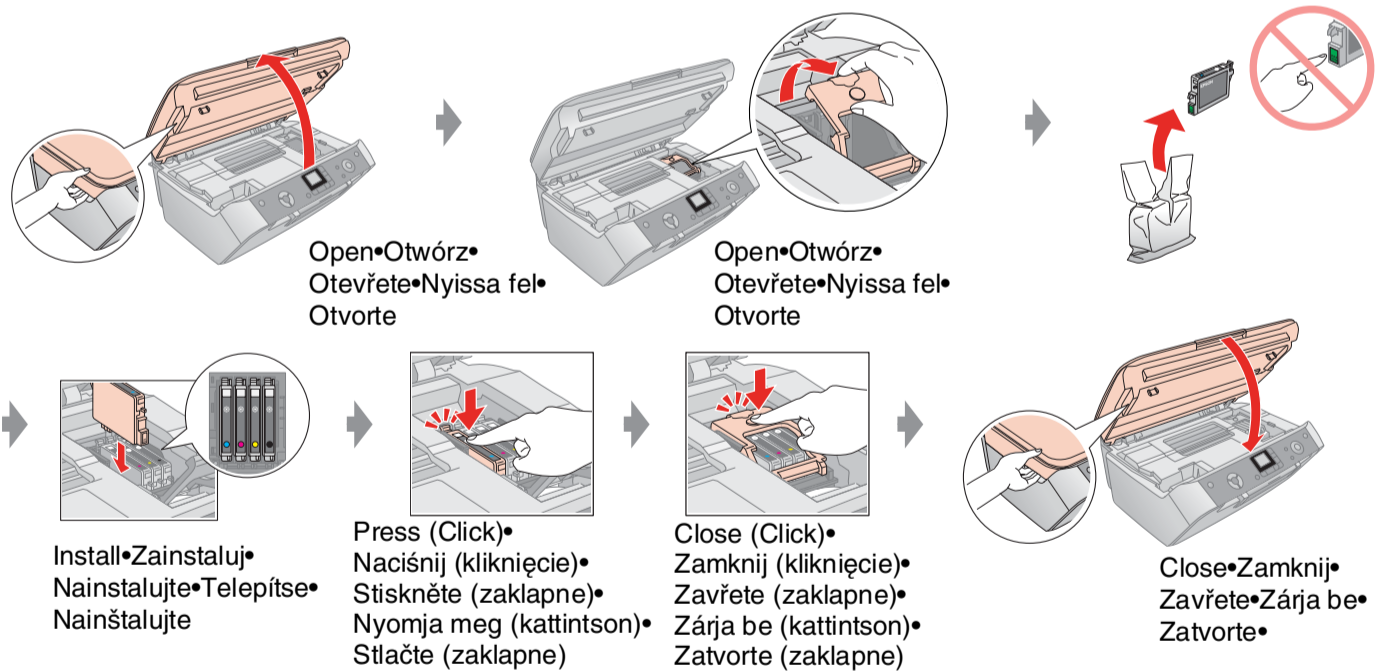
Close • Zamknij • Zavrte • Zárja be • Zatvorte

Connect • Podłącz • Připojte • Csatlakoztassa • Pripojte

Plug in • Podłącz • Zastrze • Dugja be • Zastrze

Turn On • Włącz • Zapn • Zaprte • Kapcsolja be • Zapn

### 4. Installing Ink Cartridges • Instalowanie pojemników z tuszem • Instalace inkoustových kazet • A tintapatronok behelyezése • Inštalácia atramentových zásobníkov



Open • Otvórz • Otvorete • Nyissa fel • Otvorte

Open • Otvórz • Otvorete • Nyissa fel • Otvorte

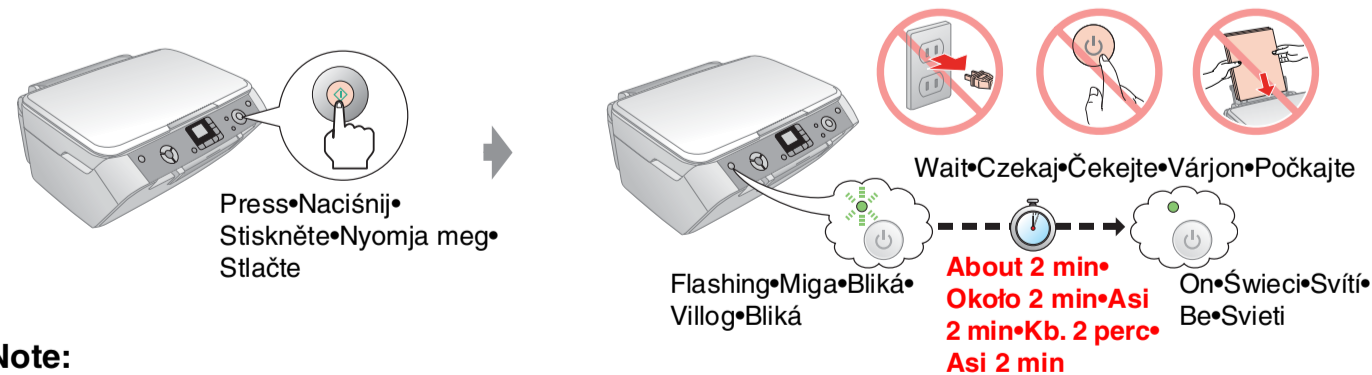
Install • Zainstaluj • Nainstalujte • Nainstalujte

Press (Click) • Naciśnij (kliknięcie) • Stiskněte (zaklapne) • Nyomja meg (kattintson) • Sítače (zaklapne)

Close (Click) • Zamknij (kliknięcie) • Zavrte (zaklapne) • Zárja be (kattintson) • Zatvorte (zaklapne)

Close • Zamknij • Zavrte • Zárja be • Zatvorte

### 5. Ink Charging • Napętnianie tuszem • Doplnování inkoustu • Feltöltés tintával • Doplnění atramentu



Press • Naciśnij • Stiskněte • Nyomja meg • Sítače

Wait • Czekaj • Čekejte • Várjon • Počkajte

Flashing • Miga • Bliká • Villog • Bliká

About 2 min • Około 2 min • Asi 2 min • Kb. 2 perc • Asi 2 min

On • Świeci • Świti • Be • Svieti

**Note:**  
The ink cartridges first installed in your EPSON STYLUS PHOTO RX will be partly used to charge the print head. Subsequent ink cartridges will last for their full rated life.

**Uwaga:**  
Tusz z pojemników instalowanych w urządzeniu EPSON STYLUS PHOTO RX po raz pierwszy zostanie częściowo wykorzystany do napełnienia głowicy drukującej. Tusz z kolejnych pojemników zostanie wykorzystany w całości.

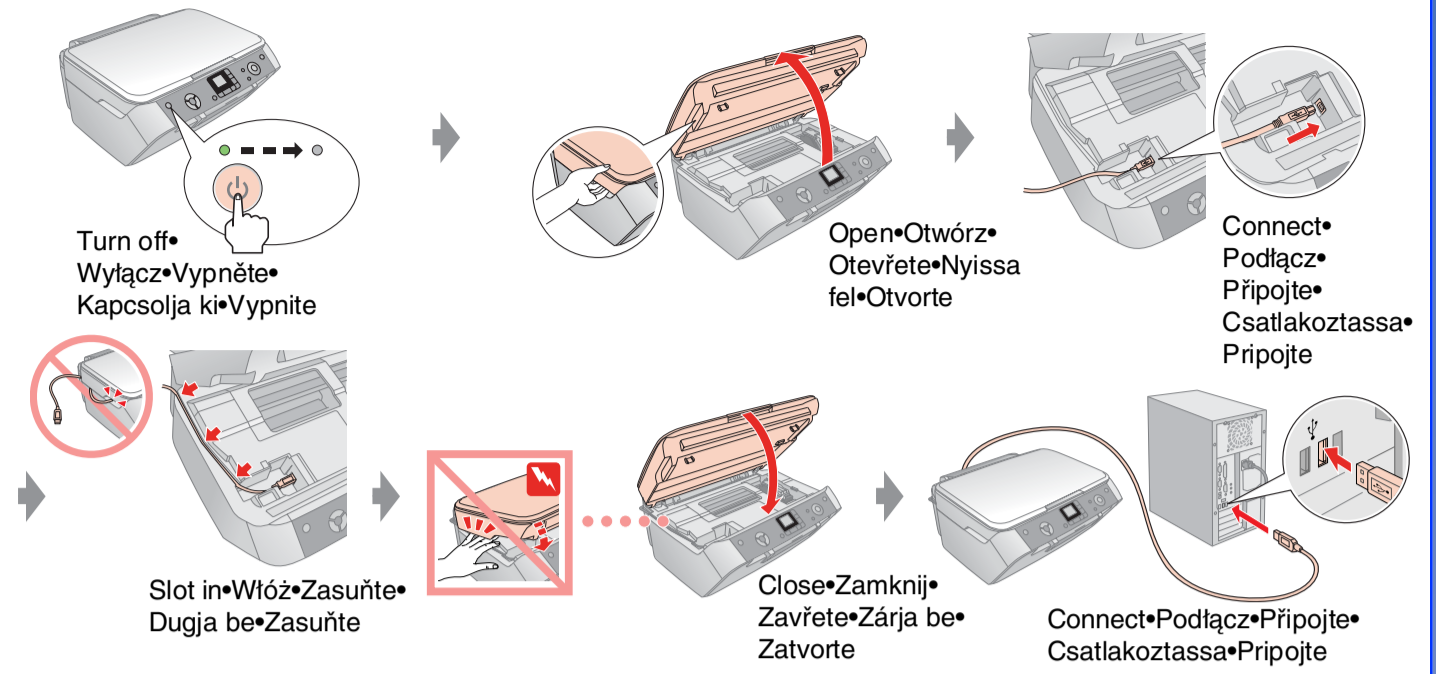
**Poznámka:**  
První inkoustová kazeta vložená do zařízení EPSON STYLUS PHOTO RX se částečně spotřebuje k doplnění inkoustu do tiskové hlavy. Další inkoustové kazety vydrží po celou dobu deklarovanou životnosti.

**Megjegyzés:**  
Az EPSON STYLUS PHOTO RX nyomtatóba először behelyezett tintapatronokban lévő tinta egy részét a nyomtató áttölti a nyomtatófejbe. A később behelyezett tintapatronok esetében a teljes névleges kapacitás kihasználható.

**Poznámka:**  
První atramentový zásobník vložený do zařízení EPSON STYLUS PHOTO RX sa čiastočne spotrebuje na doplnenie atramentu do tlačovej hlavy. Ďalšie atramentové zásobníky vydržia po celý čas deklarovanej životnosti.

### 6. Installing the Software • Instalowanie oprogramowania • Instalace softwaru • A szoftver telepítése • Inštalácia softvéru

Connecting your computer • Podłączanie do komputera • Připojení počítače • Csatlakoztatás a számítógéphez • Pripojenie počítača



Turn off • Wylóż • Vypněte • Kapcsolja ki • Vypnite

Open • Otvórz • Otvorete • Nyissa fel • Otvorte

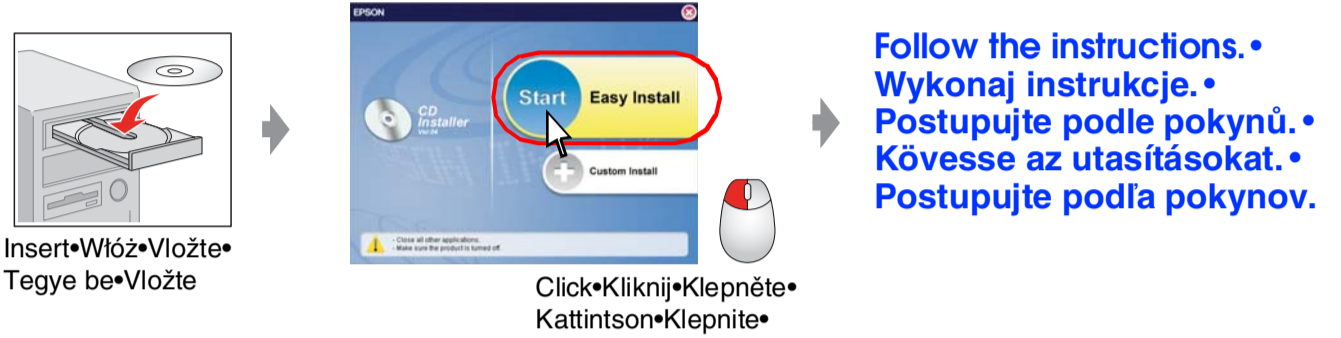
Connect • Podłącz • Připojte • Csatlakoztassa • Pripojte

Slot in • Włóż • Zasuňte • Dugja be • Zasuňte

Close • Zamknij • Zavrte • Zárja be • Zatvorte

Connect • Podłącz • Připojte • Csatlakoztassa • Pripojte

#### For Windows • W systemie Windows • System Windows • Windows rendszeren • System Windows



Insert • Włóż • Vložte • Tegye be • Vložte

Click • Kliknij • Klepnęte • Kattintson • Klepnite

Follow the instructions • Wykonaj instrukcje • Postępujcie podle pokynů • Kövesse az utasításokat • Postępujcie podľa pokynov

- No dialog box? → Double-click CD-ROM icon.
- Nie pojawiło się okno dialogowe? → Kliknij dwukrotnie ikonę napędu CD-ROM.
- Nezobrazí se dialogové okno? → Poklepte na ikonu jednotky CD-ROM.
- Nem jelenik meg párbeszédpanel? → Kattintson duplán a CD-ROM ikonra.
- Nezobrazí sa dialogové okno? → Poklepte na ikonu jednotky CD-ROM.

#### For Mac OS X • W systemie Mac OS X • System Mac OS X • Mac OS X rendszeren • System Mac OS X



Insert • Włóż • Vložte • Tegye be • Vložte

Select • Wybierz • Vybete • Válassza ki • Vybete

Click • Kliknij • Klepnęte • Kattintson • Klepnite

Follow the instructions • Wykonaj instrukcje • Postępujcie podle pokynů • Kövesse az utasításokat • Postępujcie podľa pokynov

- For Mac OS 9, download the driver. → <http://www.epson.com>
- W systemie Mac OS 9: pobierz sterownik. → <http://www.epson.com>
- V operačním systému Mac OS 9 si stáhněte ovladač. → <http://www.epson.com>
- Mac OS 9 rendszer esetén töltsse le az illesztőprogramot. → <http://www.epson.com>
- V operačnom systéme Mac OS 9 prevezmite ovládač. → <http://www.epson.com>

### Features • Funkcje • Funkce • Funkciók • Funkcie

#### Copying • Kopiowanie • Kopírování • Másolás • Kopírovanie

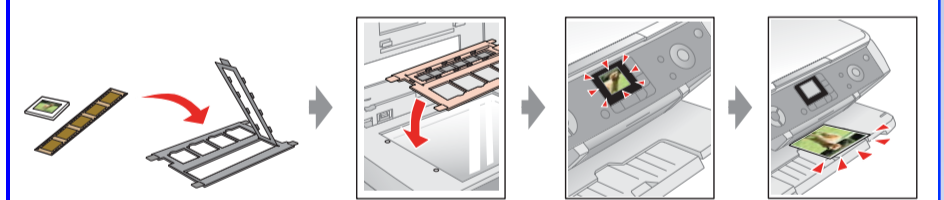


Photo • Fotografia • Fotografie • Fénykép • Fotografia

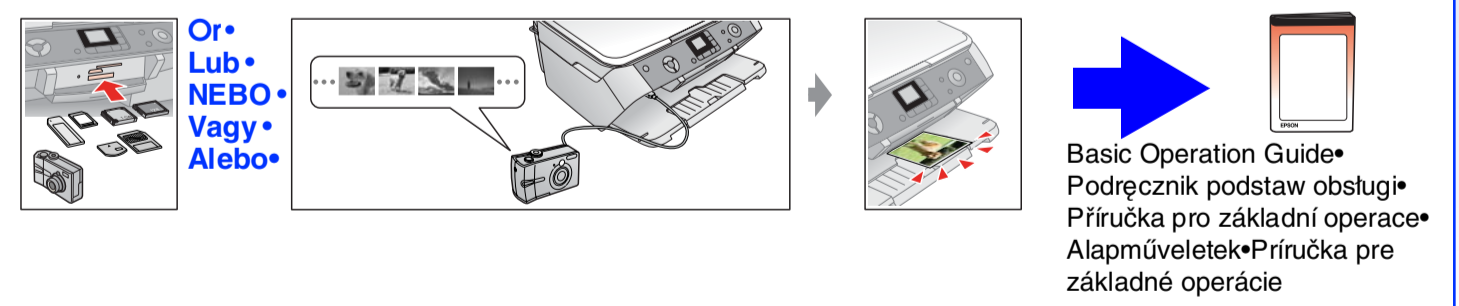
Document • Dokument • Dokument • Dokumentum • Dokument

Magazine • Czasopismo • Casopis • Magazin • Casopis

#### Printing from Films • Drukowanie z filmów • Tisk z filmu • Nyomtatás filmről • Tlač z filmu



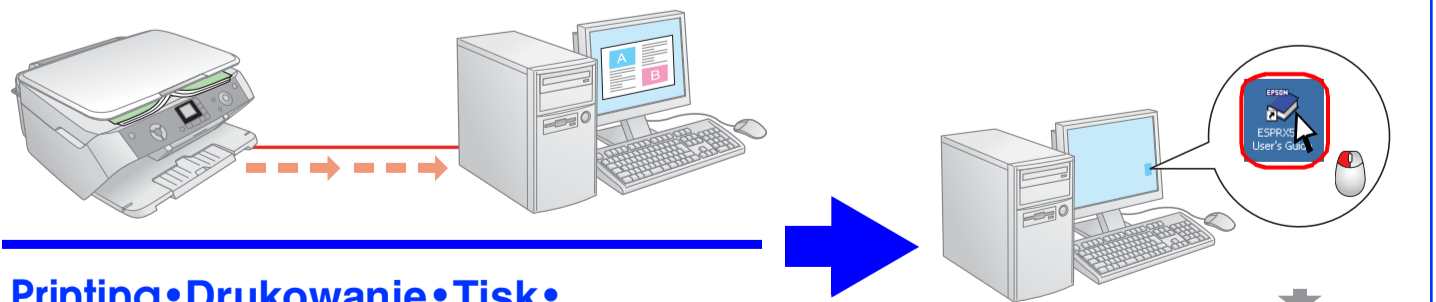
#### Memory Card or Camera Printing • Drukowanie z karty pamięci lub aparatu fotograficznego • Tisk z paměťové karty nebo fotoaparátu • Nyomtatás memóriakártyáról vagy fényképezőgépről • Tlač z pamäťovej karty alebo fotoaparátu



Or • Lub • NEBO • Vagy • Alebo

Basic Operation Guide • Podręcznik podstaw obsługi • Příručka pro základní operace • Alapműveletek • Príručka pre základné operácie

#### Scanning • Skanowanie • Skenování • Beolvasás • Skenovanie



#### Printing • Drukowanie • Tisk • Nyomtatás • Tlač



User's Guide • Przewodnik użytkownika • Uživatelská příručka • Használati útmutató • Používateľská príručka