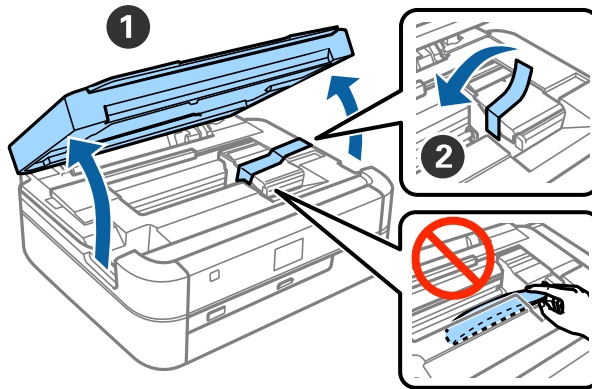


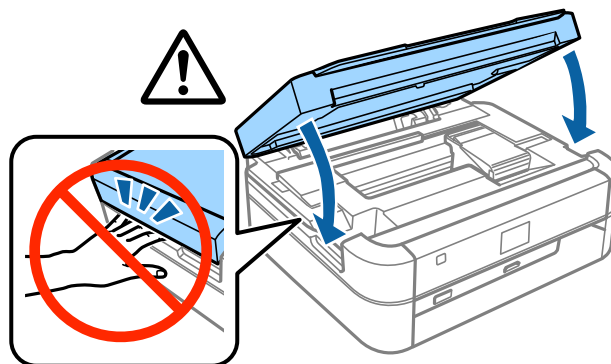
# Manual de instalação

# Desembalagem

**1** Retire todos os materiais de protecção.



**2** Feche a tampa da impressora.



# Encher tinta

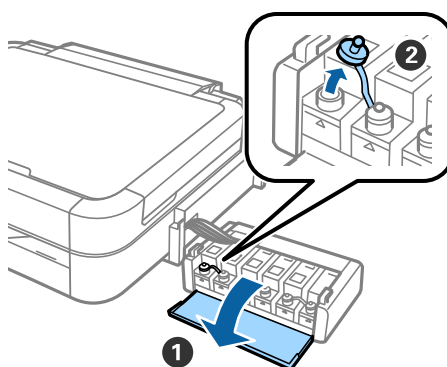
- 1 Solte a unidade do tanque de tinta.



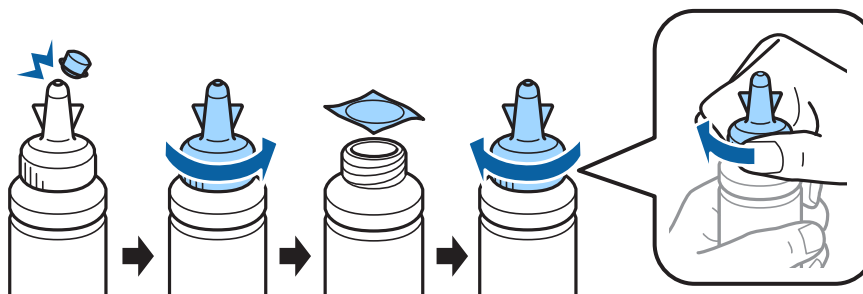
**Nota:**

*Não puxe pelos tubos.*

- 2 Abra a tampa da unidade do tanque de tinta e retire a tampa do tanque.



- 3 Parta o topo da tampa, retire a tampa do frasco de tinta, retire o selo do frasco e, em seguida, feche bem a tampa.

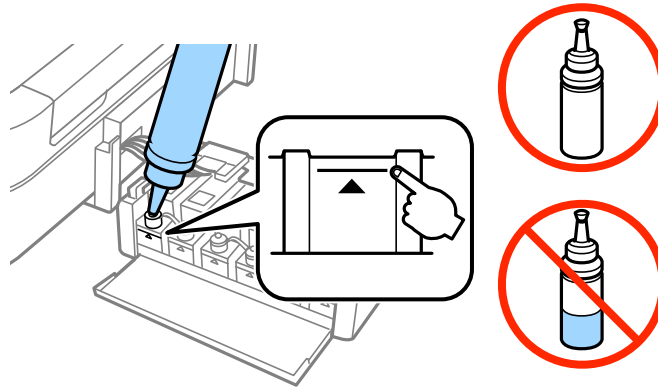


**⚠ Aviso:**

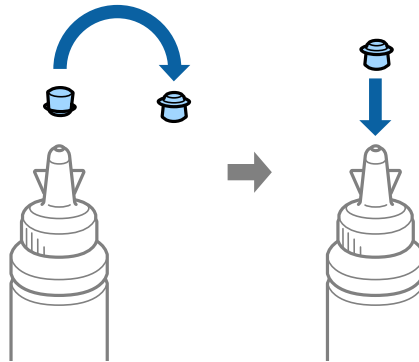
- ❑ Utilize os frascos de tinta fornecidos com a impressora.
- ❑ A Epson não pode garantir a qualidade ou fiabilidade da tinta não original. A utilização de tinta não original pode provocar danos não cobertos pelas garantias da Epson.

## Encher tinta

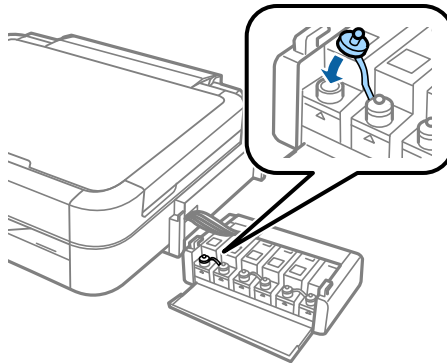
- 4** Faça corresponder a cor da tinta com a cor do tanque e encha a tinta na totalidade.



- 5** Coloque o topo da tampa na tampa do frasco de tinta.

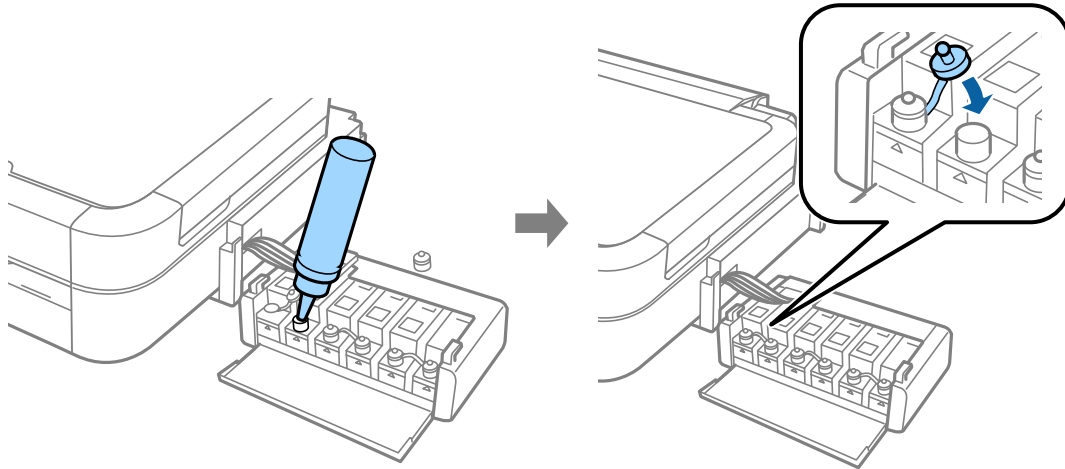


- 6** Feche bem a tampa do tanque de tinta.

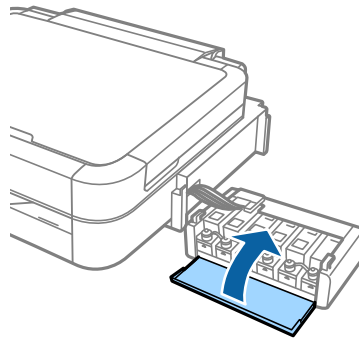


## Encher tinta

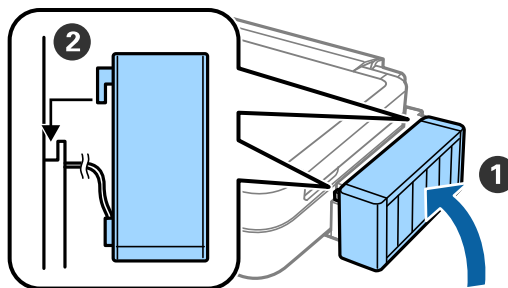
- 7** Repita as mesmas operações para encher os tanques de tinta restantes.



- 8** Feche a tampa da unidade do tanque de tinta.



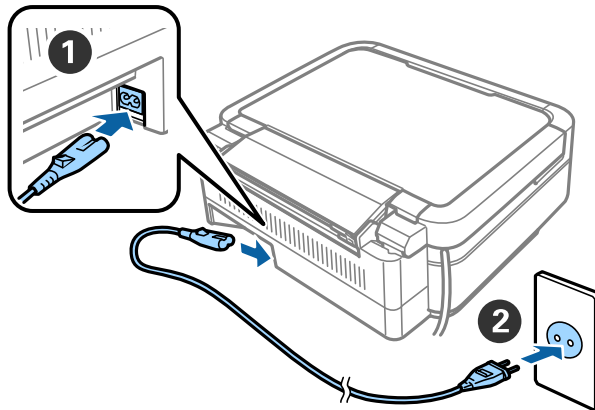
- 9** Encaixe a unidade do tanque de tinta na impressora.



## Ligar a impressora

# Ligar a impressora

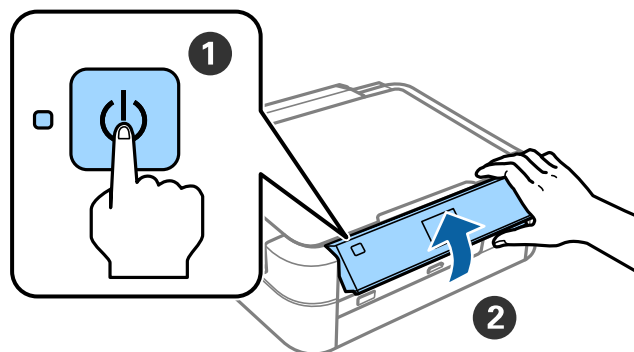
- 1 Ligue o cabo de corrente à impressora e a uma tomada.



**Nota:**

Mantenha a impressora afastada da luz solar directa e de equipamentos de refrigeração ou de aquecimento.

- 2 Ligue a impressora e levante o painel de controlo.



**Nota:**

Se aparecer uma mensagem de erro, desligue a impressora e certifique-se de que não ficou nenhum material de protecção no interior da impressora.

# Seleccionar um idioma

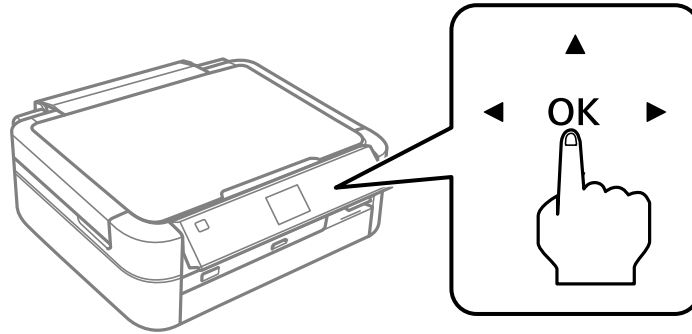
**1** Seleccione o seu idioma com a tecla ▼ ou ▲ e pressione a tecla OK.




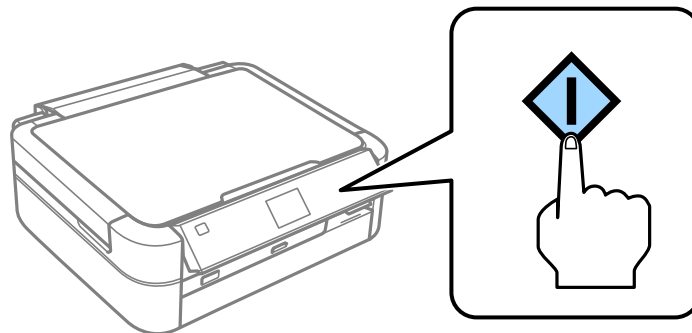
## Carregar tinta

# Carregar tinta

- 1 Quando a mensagem para ver o manual de configuração aparecer, pressione a tecla OK durante 3 segundos.



- 2 Pressione a tecla  para iniciar o carregamento de tinta.  
O carregamento demora cerca de 20 minutos.

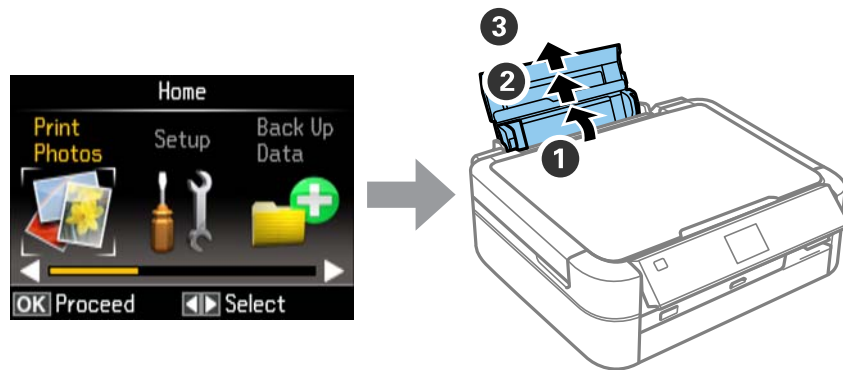




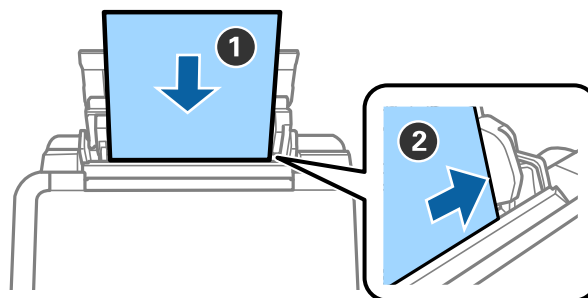
## Colocar papel

# Colocar papel

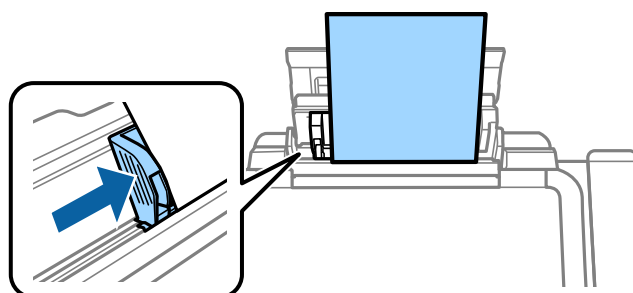
- 1 Certifique-se de que o ecrã inicial aparece no ecrã da impressora. Abra a tampa do alimentador posterior e estique o suporte de papel.



- 2 Coloque papel normal de formato A4 na vertical, ao longo do lado direito do alimentador, com o lado imprimível voltado para cima.

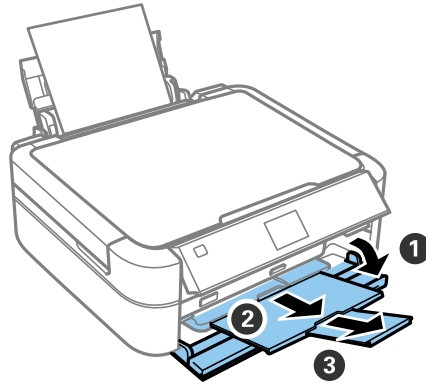


- 3 Desloque os guias de margem laterais para as margens do papel.



### Colocar papel

**4** Puxe para fora o receptor de papel.



# Informações

Sabia que pode influenciar o impacto que tem sobre o ambiente quando imprime?

1. O tipo de papel que utiliza pode influir relativamente ao impacto da sua impressora sobre o ambiente. Escolhendo papel certificado no âmbito das iniciativas de gestão ambiental, como a norma EN 12281:2002, ou com rótulos ecológicos reconhecidos, pode ajudar a reduzir o seu impacto sobre o ambiente através das iniciativas implementadas pelos fabricantes. Para determinadas aplicações, poderá ser utilizado papel de gramagem inferior, como por exemplo um papel de 64 g/m<sup>2</sup>.
2. Pode reduzir o seu consumo de energia através da compra de produtos certificados Energy Star.
3. Pode reduzir o seu consumo de papel e o respectivo impacto sobre o ambiente com a impressão frente e verso automática da página.
4. Como norma, a sua impressora tem uma função de gestão de energia que a desliga quando não está sendo utilizada, o que resulta numa excelente funcionalidade para poupar energia.