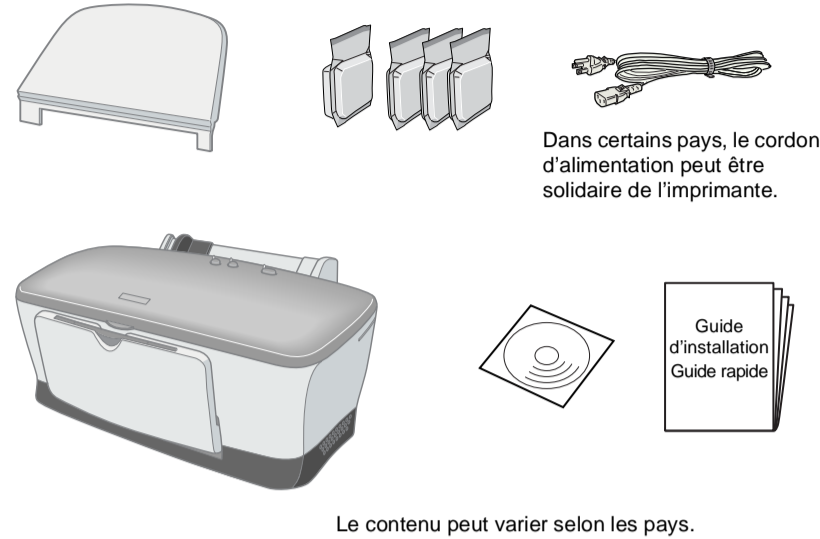
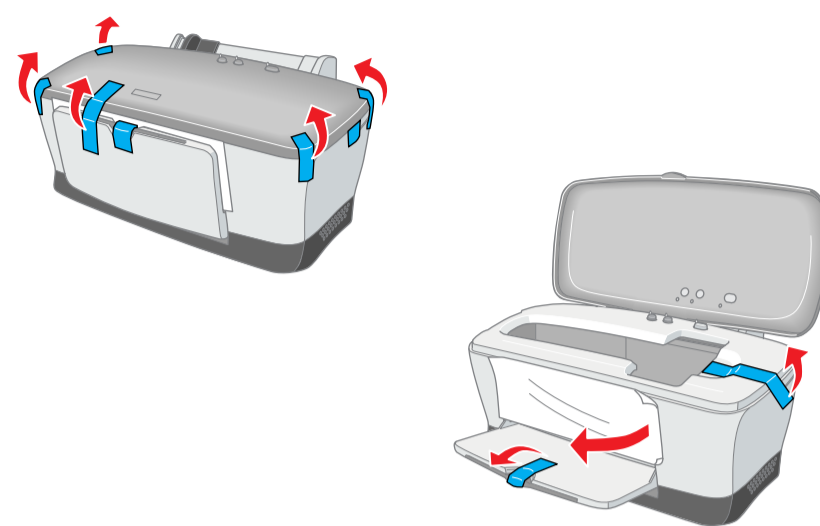


Installation de l'imprimante

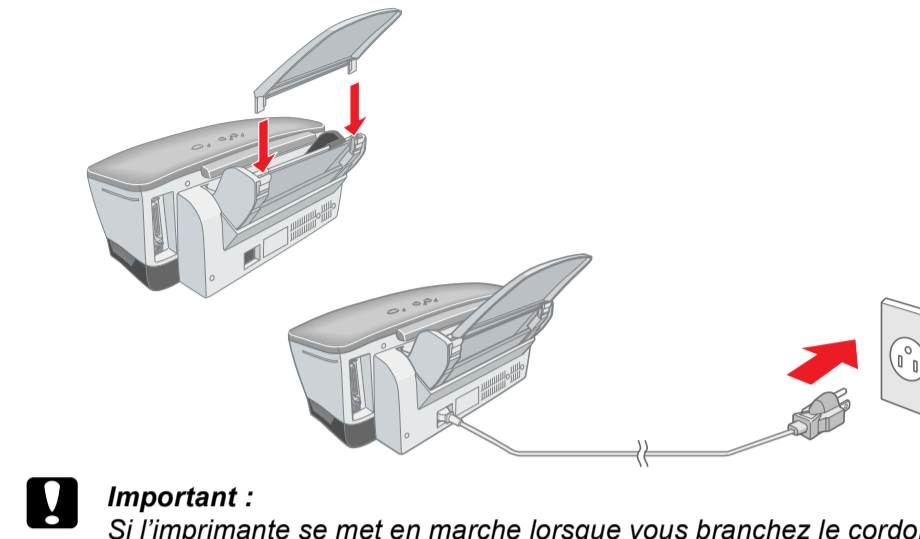
1. Déballez



2. Retirez les matériaux de protection

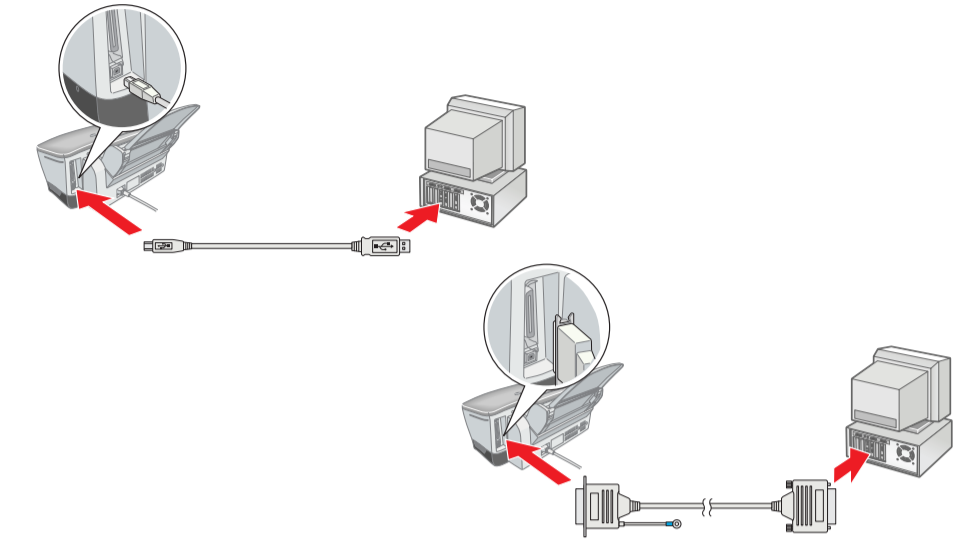


3. Fixez les éléments de l'imprimante



4. Raccordez l'imprimante

Raccordez l'ordinateur à l'imprimante au moyen du câble d'imprimante.



Installation du logiciel d'impression et des cartouches d'encre

Pour Windows

- Assurez-vous que l'imprimante est hors tension, puis mettez l'ordinateur sous tension.
- Insérez le CD-ROM du logiciel d'impression dans le lecteur. Si la boîte de dialogue du programme d'installation ne s'affiche pas, double-cliquez sur le fichier **SETUP.EXE** du CD-ROM.
- Sélectionnez **Installation du pilote d'impression et des utilitaires**, puis cliquez sur **OK**.
- Cliquez sur **OK** dans la boîte de dialogue qui s'affiche.
- Lorsqu'un message s'affiche pour vous inviter à mettre l'imprimante sous tension, appuyez sur la touche Marche/Arrêt. La tête d'impression se déplace vers la position d'installation des cartouches et l'utilitaire d'installation démarre automatiquement.



Important :
Ne déplacez pas la tête d'impression à la main car cela pourrait détériorer l'imprimante.

- Pour installer les cartouches d'encre, suivez les instructions de l'utilitaire d'installation qui s'affichent à l'écran.

Remarque :
Si l'utilitaire d'installation ne démarre pas, suivez les instructions données dans ce guide, en commençant par la section " Installez les cartouches d'encre ".

Une fois l'installation des cartouches terminée, passez à la section "Chargez du papier et effectuez une vérification des buses de la tête d'impression" du présent guide.

Pour Macintosh

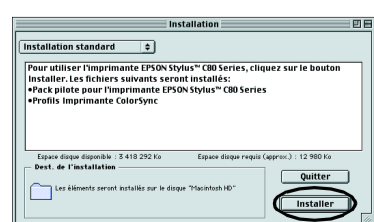
- Installez le logiciel d'impression

Important :
Désactivez tous les programmes de protection anti-virus avant d'installer le logiciel d'impression.

- Assurez-vous que l'imprimante est hors tension, puis mettez le Macintosh sous tension et insérez le CD-ROM du logiciel d'impression dans le lecteur.
- Double-cliquez sur le dossier **Installation du logiciel**, puis double-cliquez sur l'icône **Installation**.
- Cliquez sur **Continuer**.
- Après acceptation de l'accord de licence, le programme d'installation s'affiche.



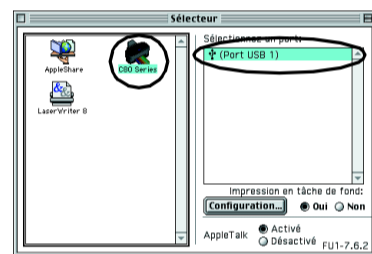
- Assurez-vous que le lecteur adéquat s'affiche dans la zone Dest. de l'installation, puis cliquez sur **Installer**.
- Suivez les instructions qui s'affichent à l'écran pour installer le logiciel d'impression.



2. Sélectionnez l'imprimante

Une fois le logiciel d'impression installé, vous devez sélectionner l'imprimante.

- Appuyez sur la touche Marche/Arrêt pour mettre l'imprimante sous tension. La tête d'impression se déplace vers la position d'installation des cartouches d'encre.
- Choisissez le **Sélecteur** dans le menu Pomme. Ensuite, sélectionnez l'icône représentant votre imprimante et le port auquel elle est connectée.
- Fermez le Sélecteur.



Pour les programmes DOS

La plupart des logiciels DOS comprennent une liste de pilotes, dont l'un concerne les imprimantes EPSON ESC/P 2™. Afin d'installer le pilote d'impression approprié et d'activer les fonctionnalités évoluées et intégrées de votre imprimante en matière de gestion des polices échelonnables et des graphiques, vous devez sélectionner l'imprimante EPSON ESC/P 2™ dans la liste.

Si votre imprimante ne figure pas dans la liste, contactez l'éditeur de votre logiciel pour obtenir une version à jour du logiciel.

Si l'éditeur ne dispose pas d'un pilote d'impression à jour pour votre imprimante, sélectionnez une autre imprimante parmi celles énumérées ci-dessous, en commençant par le haut de la liste.

Pour une impression monochrome :
LQ-870/1170
LQ-570 (+)/1070(+)
SQ-870/1070
LQ-850
LQ-500

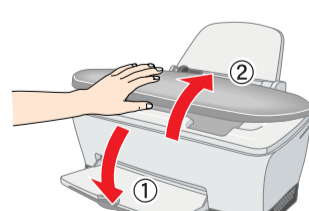
Remarque :
Les pilotes des imprimantes énumérées ci-dessus ne disposent pas de toutes les fonctionnalités offertes par l'imprimante EPSON STYLUS C80, telles que l'impression à 720 dpi et à 1440 dpi.

De grandes différences peuvent exister entre divers logiciels DOS. Pour avoir plus d'informations sur l'accès aux paramètres du pilote d'impression, reportez-vous à la section relative à l'impression du manuel de votre logiciel.

Installez les cartouches d'encre

- Abaissez le plateau de sortie puis ouvrez le couvercle de l'imprimante.

Important :
Ne déplacez pas la tête d'impression à la main car cela pourrait détériorer l'imprimante.



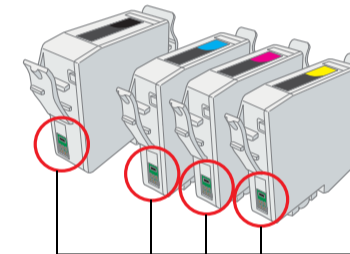
Remarque :
Pour obtenir les meilleurs résultats, secouez les cartouches d'encre quatre ou cinq fois avant d'ouvrir l'emballage.

- Sortez les nouvelles cartouches d'encre de leur emballage de protection.

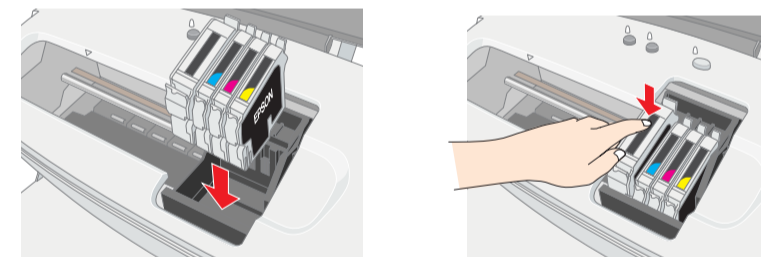


Important :

- L'étiquette de la cartouche ne doit pas être retirée ou déchirée, sous peine de provoquer des fuites.
- Ne retirez pas la puce de couleur verte située sur le côté de la cartouche et n'y touchez pas non plus, afin d'éviter tout risque d'impression ou de fonctionnement défectueux.



- Placez les cartouches d'encre verticalement dans les porte-cartouches. Appuyez sur la cartouche sans forcer jusqu'à ce que sa bonne mise en place soit confirmée par un déclic.



Remarque :
Installez toutes les cartouches d'encre. L'imprimante ne fonctionnera que si toutes les cartouches sont insérées correctement.

- Fermez le capot de l'imprimante.
- Appuyez sur la touche Encre. L'imprimante déplace la tête d'impression et charge son circuit d'alimentation en encre. Cette procédure prend environ une minute et demie. Pendant le chargement de l'encre, le voyant Marche/Arrêt clignote et l'imprimante produit une série de sons mécaniques qui doivent être considérés comme normaux.

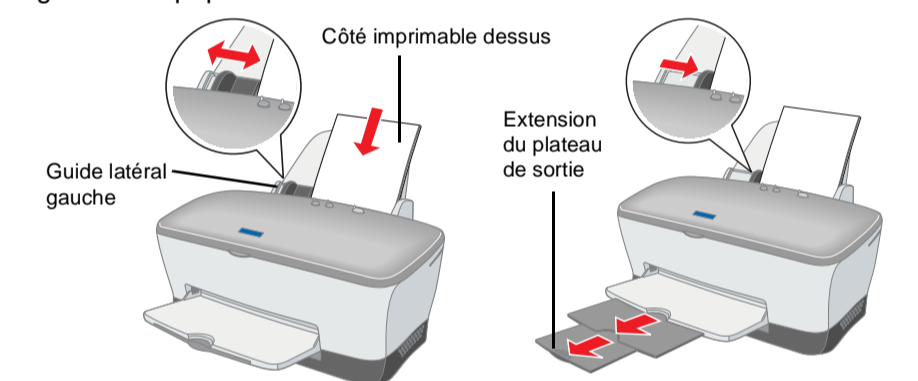
Important :
Ne mettez pas l'imprimante hors tension pendant le processus de chargement d'encre.
N'insérez pas de papier tant que le processus de chargement d'encre n'est pas terminé.

Remarque :
Si l'erreur de fin d'encre se produit une fois que la tête d'impression est revenue en position de repos, il se peut que la cartouche d'encre ne soit pas installée correctement. Appuyez de nouveau sur la touche Encre, puis réinstallez la cartouche d'encre jusqu'à ce que vous entendiez un déclic confirmant sa bonne mise en place.

Lorsque le processus de chargement d'encre est terminé, le voyant Marche/Arrêt cesse de clignoter et reste allumé. Lorsque l'installation des cartouches d'encre est terminée, passez à la section de ce guide intitulée " Chargez du papier et effectuez une vérification des buses de la tête d'impression ".

Chargez du papier et effectuez une vérification des buses de la tête d'impression

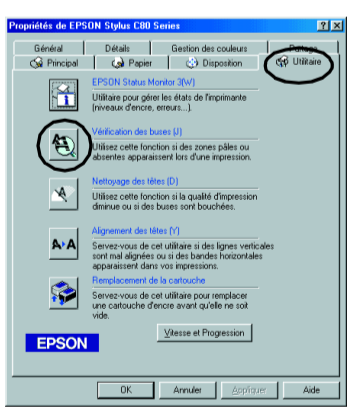
Assurez-vous que l'ordinateur est sous tension. Chargez du papier dans le bac d'alimentation en veillant à ce que le côté à imprimer soit orienté vers le haut et que le bord droit du papier soit appuyé contre le guide latéral droit. Ensuite, faites coulisser le guide latéral gauche afin qu'il s'appuie sur le bord gauche du papier.



Une fois le papier chargé, procédez comme suit pour effectuer une vérification des buses de la tête d'impression.

Utilisateurs de Windows

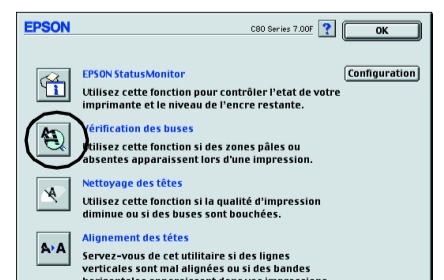
- Cliquez sur le bouton **Démarrer**, pointez **Paramètres**, puis cliquez sur **Imprimantes**.
- Sélectionnez l'icône représentant votre imprimante, puis cliquez sur **Propriétés** dans le menu Fichier. Cliquez ensuite sur l'onglet **Utilitaire**.
- Cliquez sur le bouton **Vérification des buses** et suivez les instructions qui s'affichent à l'écran.
- Lorsque vous avez terminé, cliquez sur **OK** pour fermer la boîte de dialogue Propriétés.



Votre imprimante est maintenant installée et prête à fonctionner.

Utilisateurs de Macintosh

- Sélectionnez **Format d'impression** dans le menu **Fichier** du Finder.
- Cliquez sur l'icône **Utilitaire**.
- Cliquez sur le bouton **Vérification des buses** et suivez les instructions qui s'affichent à l'écran.
- Lorsque vous avez terminé, cliquez sur **OK** pour fermer la zone de dialogue Propriétés. Puis cliquez sur **OK** pour fermer la zone de dialogue Format d'impression.



Votre imprimante est maintenant installée et prête à fonctionner.