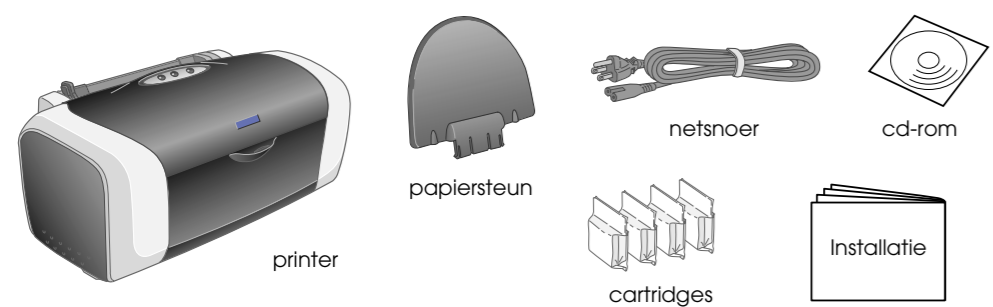


Installatie

Die deutsche Bedienungsanleitung befindet sich auf der Rückseite.

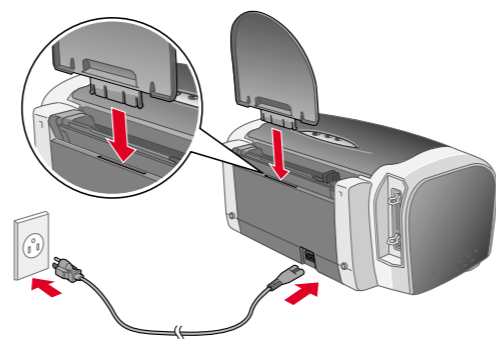
1 Uitpakken

- Maak de doos leeg. Verwijder al het verpakkingsmateriaal en de tape van de printer. Let erop dat u de linkkabel binnen in de printer niet aanraakt.



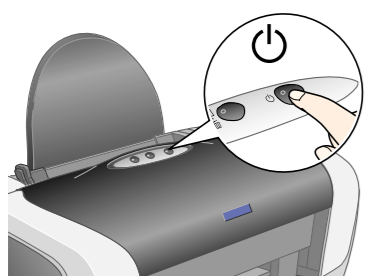
De inhoud van de verpakking kan van land tot land verschillen. In bepaalde landen zit het netsnoer aan de printer vast.

- Monteer de papiersteun en steek de stekker van de printer in het stopcontact.

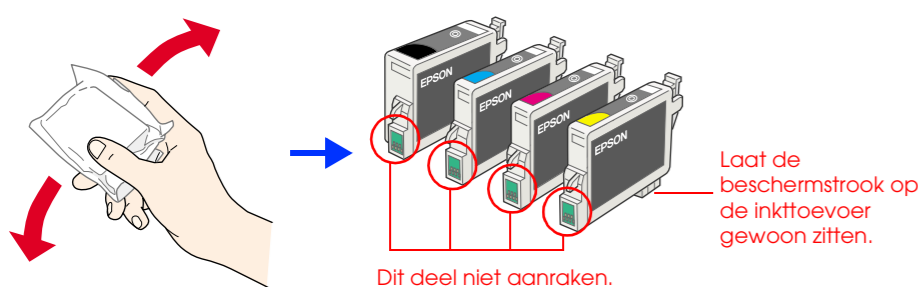


2 De cartridges installeren

- Druk op de aan-uitknop om de printer aan te zetten.

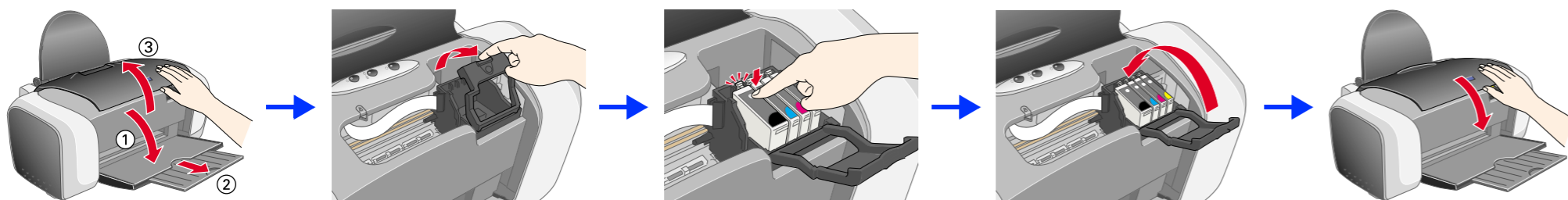


- Schud de cartridges vier- of vijfmaal voordat u de verpakking opent en haal de cartridges vervolgens uit de beschermende verpakking.



- Let op:**
- Pas goed op dat u de haken aan de zijkant van de cartridge niet afbreekt wanneer u de cartridge uit de verpakking haalt.
 - Schud de cartridges niet na het openen van de verpakking. Dit kan lekken veroorzaken.
 - De beschermstrook op de cartridge mag niet worden verwijderd of gescheurd, omdat de cartridge anders gaat lekken.

- Plaats de cartridges zoals getoond in de onderstaande illustratie.

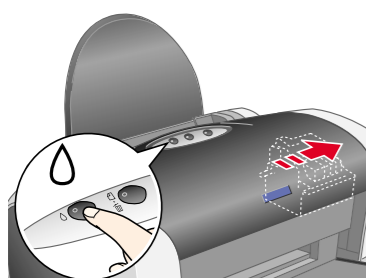


- Let op:**
- Druk de cartridge omlaag tot hij vastklikt.
 - Verplaats de printkop niet met de hand. Hierdoor kan de printer worden beschadigd.
 - Plaats geen papier in de printer voordat het laden van de inkt voltooid is.

Opmerking: Installeer alle cartridges. De printer werkt alleen als alle cartridges goed zijn geïnstalleerd.

- Druk op de inktknop.

De printer begint de inkt te laden. Dit duurt ongeveer één minuut. Tijdens het laden produceert de printer verschillende mechanische geluiden. Dit is normaal. Wanneer het groene lampje niet meer knippert, is het laden van de inkt voltooid.



- Let op:** Zet de printer niet uit tijdens het laden van de inkt.

Opmerking: De cartridges die bij de printer zijn geleverd, worden deels verbruikt bij de installatie van de printer. Voor afdrukken van hoge kwaliteit moet de printkop in de printer volledig zijn geladen met inkt. Dit eenmalige proces verbruikt een bepaalde hoeveelheid inkt. De cartridges die u daarna installeert, hebben wel de normale opgegeven levensduur.

Alle rechten voorbehouden. Niets uit deze uitgave mag worden vervoelvuldigd, opgeslagen in een geautomatiseerd gegevensbestand of openbaar worden gemaakt, in enige vorm of op enige wijze, hetzij elektronisch, mechanisch, door fotokopieën, opnemen of op enige andere manier, zonder voorafgaande schriftelijke toestemming van Seiko Epson Corporation. De hierin beschreven informatie is alleen bedoeld voor gebruik bij deze Epson-printer. Epson is niet verantwoordelijk voor het gebruik van deze informatie bij andere printers. SEIKO EPSON CORPORATION noch haar filialen kunnen verantwoordelijk worden gesteld door de koper van dit product of derden voor schade, verlies, kosten of uitgaven die de koper of derden oplopen ten gevolge van: a) dan niet foutief gebruik of misbruik van dit product of onbevoegde wijzigingen en herstellingen of (met uitzondering van de V.S.) het zich niet strikt houden aan de gebruiks- en onderhoudsvoorschriften van Seiko Epson Corporation. Seiko Epson Corporation kan niet verantwoordelijk worden gesteld voor schade voortvloeiende uit elektromagnetische storingen die plaatsvinden door het gebruik van andere interfacekabels dan kenbaar als Epson Approved Products by Seiko Epson. Seiko Epson Corporation kan niet verantwoordelijk worden gesteld voor schade voortvloeiende uit elektromagnetische storingen die plaatsvinden door het gebruik van andere interfacekabels dan kenbaar als Epson Approved Products by Seiko Epson Corporation. EPSON is een gedeponeerd handelsmerk en EPSON Stylus een handelsmerk van Seiko Epson Corporation. Microsoft en Windows zijn gedeponeerde handelsmerken van Microsoft Corporation. Apple en Macintosh zijn gedeponeerde handelsmerken van Apple Computer, Inc. **Algemene kennisgeving:** andere productnamen vermeld in deze uitgave dienen uitsluitend als identificatie en kunnen handelsmerken zijn van hun respectievelijke eigenaars. EPSON maakt geen enkele aanspraak op enige rechten op deze handelsmerken.

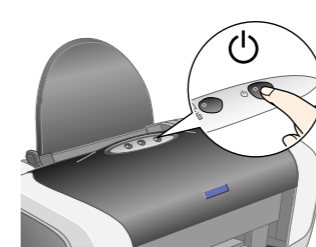
Waarschuwingen moet u zorgvuldig in acht nemen om lichamelijk letsel te voorkomen.

Voorzorgsmaatregelen worden aangegeven met "Let op"; u moet ze naleven om schade aan het apparaat te voorkomen.

Opmerkingen bevatten belangrijke informatie en nuttige tips voor het gebruik van uw printer.

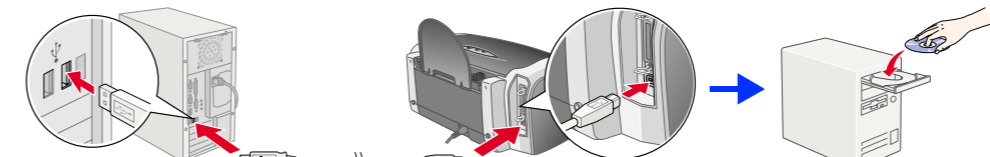
3 De printersoftware installeren

- Druk op de aan-uitknop om de printer uit te zetten. Het groene lampje gaat uit.

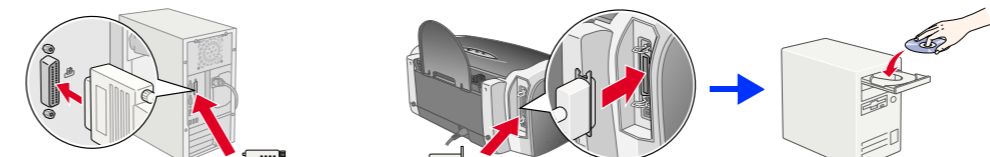


- Sluit de printer en computer aan met een USB-kabel of parallelle kabel en plaats de cd-rom met printersoftware in de cd-romlezer.

USB



Parallel



- Installeer de printersoftware.

Selecteer uw land of regio als het keuzewindow daarvoor verschijnt. Klik of dubbelklik vervolgens steeds op de rood omlijnde delen om door te gaan, tenzij anders aangegeven.

Let op: Schakel alle antivirusprogramma's uit voordat u de printersoftware installeert.

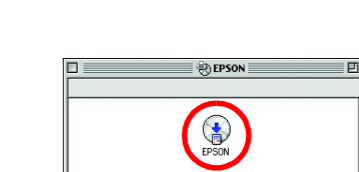
Opmerking: Als het venster voor de taalkeuze verschijnt, selecteert u de gewenste taal.

Voor Windows



Volg de instructies op het scherm. Als het dialoogvenster van het installatieprogramma niet automatisch wordt geopend, dubbelklikt u op **SETUP.EXE** op de cd-rom.

Voor Mac OS 9



Volg de instructies op het scherm. Zet de printer aan nadat u de software hebt geïnstalleerd en de computer opnieuw hebt gestart.



Voor Mac OS X

Opmerking: Deze software kan niet overweg met het UNIX-bestandssysteem voor Mac OS X. Installeer de software daarom op een schijf of partitie waarop dit bestandssysteem niet wordt gebruikt.

Dit apparaat is niet geschikt voor de Classic-omgeving van Mac OS X.

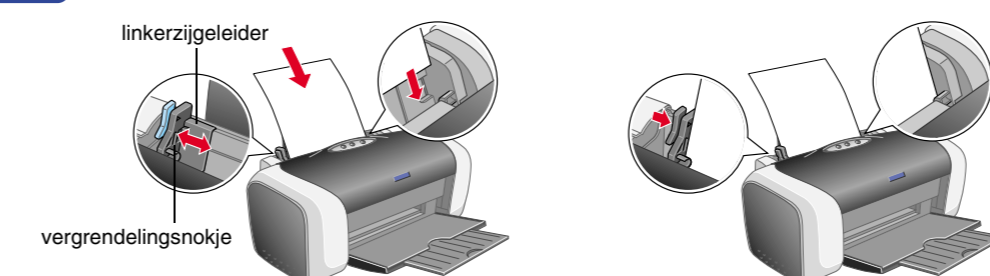
- Open de map **Mac OS X** en dubbelklik op het pictogram **EPSON**. Als het autorisatievenster wordt weergegeven (voor Mac OS 10.1.x: klik op het pictogram **1**), voert u het wachtwoord of de wachtzin in en klikt u op **OK**.
- Installeer de software aan de hand van de instructies op het scherm.
- Zet de printer aan door op de knop **2** te drukken, nadat u de software hebt geïnstalleerd en de computer opnieuw hebt gestart.
- Open de **programmamap** op de vaste schijf, open de map met **hulpprogramma's** en dubbelklik op het pictogram **Afdrukbeheer (Print Center)**. Klik op het pictogram **Voeg toe (Add)** (voor Mac OS 10.1.x: klik op **Voeg printer toe (Add Printer)**) in het dialoogvenster Printers (Printer List).
- Selecteer **EPSON USB** in het venstermenu. Selecteer **SC86 Series(USB)** in de lijst met producten en selecteer **Alles** in het venstermenu Pagina-instelling. Klik op **Voeg toe (Add)**.
- Zorg ervoor dat in het dialoogvenster Printers (Printer List) de printeropties (met type marge) aanwezig zijn (zie illustratie). Zie de **Gebruikershandleiding** op de cd-rom met printersoftware voor meer informatie. Sluit het dialoogvenster Printers (Printer List).

Opmerking: Let er bij het afdrukken op dat de instelling bij **Stel in voor** in het dialoogvenster voor de pagina-instelling en de instelling bij **Printer** in het afdrukvenster overeenkomen. Anders worden de gegevens misschien niet goed afgedrukt. Zie de **gebruikershandleiding** voor meer informatie.

Wanneer de installatie helemaal achter de rug is, kunt u in de **Gebruikershandleiding** gedetailleerde instructies vinden voor de eerste keer dat u iets wilt afdrukken via de computer.

De cd-rom bevat EPSON PhotoQuicker. EPSON PhotoQuicker is een leuk en handig programma met allerlei functies voor het afdrukken van de mooiste foto's. Het is bovendien mogelijk om uw foto's af te drukken zonder witte rand eromheen. EPSON PhotoQuicker kan niet worden gebruikt met Windows NT 4.0. Dubbelklik voor meer informatie op het pictogram **ESC86-softwarehandleiding** op het bureaublad om de **installatiehandleiding** voor de fotoafdruksoftware weer te geven.

4 Papier laden



Opmerking: U verstelt de linkerzijdeleider door het vergrendelingsnokje ingedrukt te houden en de geleider tegen het papier te schuiven.

5 De online-gebruikershandleiding weergeven

De **Gebruikershandleiding** bevat gedetailleerde informatie over het afdrukken via de computer, het onderhoud van de printer, het oplossen van problemen en een veilig gebruik van de printer.

U opent de **Gebruikershandleiding** door te dubbelklikken op het pictogram **ESC86 Gebruikershandleiding** op het bureaublad. In Windows kunt u de **Gebruikershandleiding** ook openen via het menu Start. U doet dit als volgt: klik op **Start**, wijs naar **Alle programma's (All Programs)** in Windows XP of **Programma's (Programs)** in Windows Me, 98, 95, 2000 en NT 4.0, wijs naar **EPSON** en selecteer **ESC86 Gebruikershandleiding**.

Veiligheidsvoorschriften

Lees de onderstaande instructies goed door voordat u de printer installeert en in gebruik neemt.

- Een plaats kiezen voor de printer**
- Vermijd plaatsen met sterke temperatuurschommelingen of vochtige plaatsen. Houd de printer ook uit de buurt van direct zonlicht, scherp licht of warmtebronnen.
 - Vermijd plaatsen die onderhevig zijn aan schokken en trillingen, of waar het stoffig is.
 - Laat rondom de printer voldoende ruimte vrij voor een goede ventilatie.
 - Zet de printer in de buurt van een wandstopcontact zodat u de stekker gemakkelijk uit het stopcontact kunt halen.
 - Plaats de printer op een vlakke, stabiele ondergrond die groter is dan de printer. Laat de printer op een muur plaats meer dan 10 cm vrij tussen de achterkant van de printer en de muur. De printer werkt niet goed als hij scheef staat.
 - Zorg er bij opslag of transport van de printer voor, dat deze niet gekanteld, verticaal of ondersteboven wordt gehouden. Anders kan er inkt uit de cartridge lekken.
- Een stopcontact kiezen**
- Gebruik alleen de netspanning die staat vermeld op het etiket op de printer.
 - Gebruik alleen het netsnoer dat bij dit apparaat is geleverd. Gebruik van een ander snoer kan leiden tot brand of elektrische schokken.
 - Heel voorzichtig van dit product uitsluitend bedoeld voor gebruik met dit product. Gebruik met andere apparatuur kan leiden tot brand of elektrische schokken.
 - Zorg ervoor dat het netsnoer voldoende aan de desbetreffende plaatselijke veiligheidsnormen.
 - Als u een verlengsnoer gebruikt voor de printer, mag de totale stroombelasting in omvang van alle aangesloten apparaten niet hoger zijn dan de maximale belasting voor het verlengsnoer. Zorg er bovendien voor dat het totaal van de amperewaarden van alle apparaten die zijn aangesloten op het wandstopcontact niet hoger is dan de maximumwaarde die is toegestaan voor het stopcontact.
 - Als de printer in Duitsland gebruikt, moet u rekening houden met het volgende: de installatie van het gebouw moet beschikken over een stroomonderbreker van 10 kA om de printer te beschermen tegen kortsluiting en stroompieken.
- De cartridges vervangen**
- Houd cartridges buiten het bereik van kinderen. Zorg ervoor dat kinderen niet uit de cartridges drinken of op een andere wijze in aanraking komen met de cartridges.

- Maak de verpakking van de cartridge pas open op het moment dat u een cartridge wilt plaatsen.
 - Schud nieuwe cartridges vier- of vijfmaal voordat u de beschermende verpakking opent.
 - Schud de cartridges niet na het openen van de verpakking. Dit kan lekken veroorzaken.
 - Pas goed op dat u de haken aan de zijkant van de cartridge niet afbreekt wanneer u de cartridge uit de verpakking haalt.
 - Wees voorzichtig met gebruikte cartridges. Er kan inkt rond de inktvoevoerkleef. Als u inkt op uw huid krijgt, was u de plek grondig met water en zeep. Als u inkt in uw ogen krijgt, moet u uw ogen onmiddellijk uitspoelen met water. Raadpleeg onmiddellijk een arts als u andere ernstige problemen krijgt met uw ogen of nog steeds ongemak ondervindt.
 - De beschermstrook op de cartridge mag niet worden verwijderd of gescheurd, omdat de cartridge anders gaat lekken.
 - Raak de groene chip op de zijkant van de cartridge niet aan.
 - De chip op deze cartridge bevat diverse gegevens over de cartridge, zoals de hoeveelheid resterende inkt, zodat de cartridge kan worden verwijderd en teruggeplaatst. Het plaatsen van de cartridge kost echter wel elke keer een beetje inkt, aangezien de printer automatisch een betrouwbaarheidsniveau uitvoert.
 - Bewaar cartridges met het label naar boven. Bewaar cartridges nooit ondersteboven.
- De printer gebruiken**
- Sleek uw hand niet in de printer en raak de cartridges niet aan tijdens het afdrukken.
 - De openingen in de printer mogen niet worden geblokkeerd of afgedekt.
 - Probeer de printer niet zelf te repareren.
 - Haal in de volgende gevallen de stekker uit het stopcontact en doe een beroep op een onderhoudstechnicus:
 - Als het netbeveiligingsapparaat of de stekker beschadigd is, of er vloeistof in de printer is gekomen, of de printer is gevallen of als de behuizing beschadigd is, of de printer niet normaal werkt of als er een duidelijke wijziging in de prestaties optreedt.
 - Als het apparaat niet normaal werkt na het openen van de printer.
 - Zorg ervoor dat u geen vloeistoffen op de printer moet.
 - Laat de cartridges zitten. Als u de cartridges verwijderd, kan de printkop indrogen, waardoor afdrukken niet meer mogelijk is.