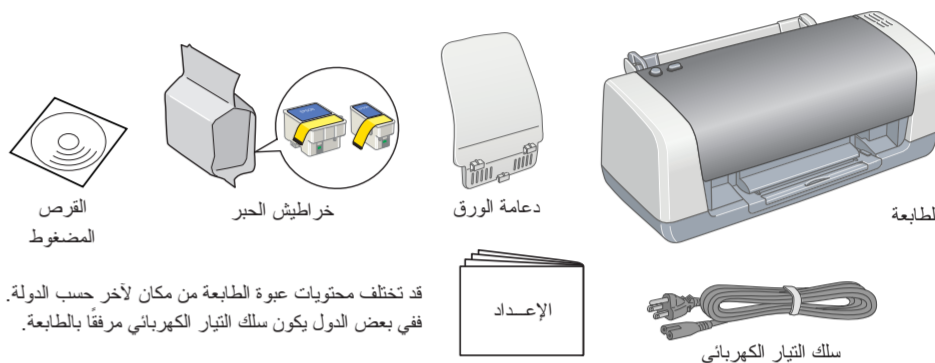


1 إخراج الطابعة من العبوة

١. أخرج مكونات الطابعة من العبوة. أخرج كافة الأشرطة و مواد التغليف من الطابعة

تنبيه:

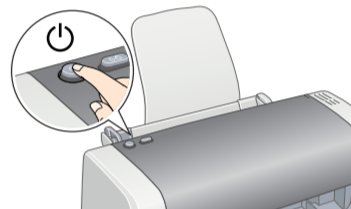
احرص على عدم لمس الكابل الشريطي الموجود داخل الطابعة.



قد تختلف محتويات عبوة الطابعة من مكان لآخر حسب الدولة. ففي بعض الدول يكون سلك التيار الكهربائي مرفقًا بالطابعة.

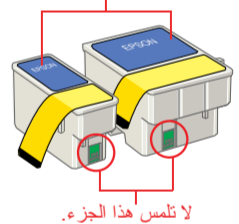
2 تركيب خراطيش الحبر

١. اضغط على زر التشغيل لتشغيل الطابعة.



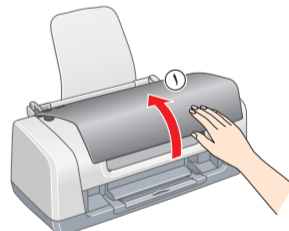
٢. أخرج خراطيش الحبر من أغلفة الحماية الخاصة بها.

تنظيف إزالة أو تمزيق المصق الموجود على الخرطوشة.



لا تلمس هذا الجزء.

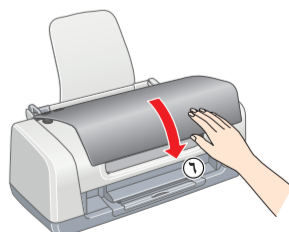
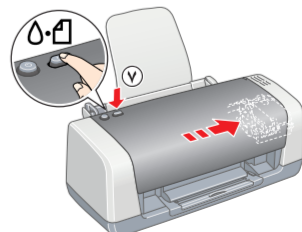
٣. قم بتركيب خراطيش الحبر كما هو موضح بالأسفل.



ملاحظة:

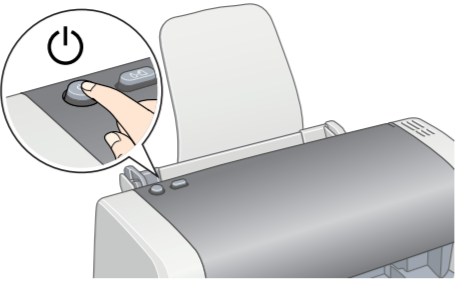
قم بتركيب جميع خراطيش الحبر. لن تبدأ الطابعة في العمل إذا لم يتم تركيب جميع الخراطيش بشكل صحيح.

٤. اضغط على زر الصيانة.

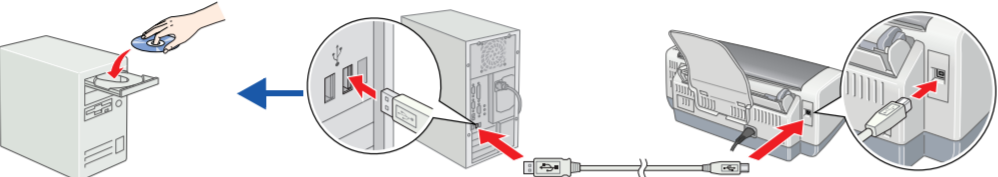


3 تثبيت برنامج الطابعة

١. اضغط على زر التشغيل لإيقاف تشغيل الطابعة. يتم إطفاء المصباح الأخضر.



٢. قم بتوصيل الطابعة والكمبيوتر بكابل USB، ثم أدخل القرص المضغوط الخاص ببرنامج الطابعة في محرك الأقراص المضغوطة.



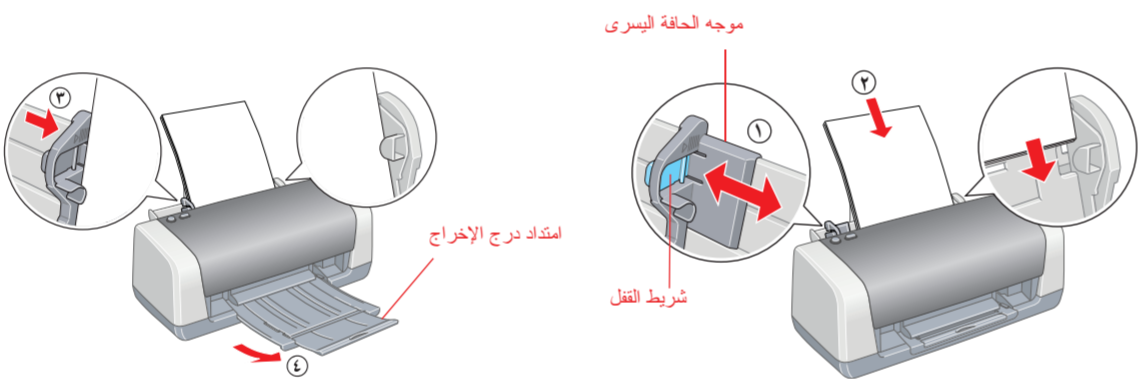
٣. تثبيت برنامج الطابعة.

حدد الدولة والمنطقة التي تقيم بها عند ظهور إطار الاختيار، ثم انقر مرة واحدة أو نقرًا مزدوجًا فوق المناطق المحاطة بدائرة حمراء للاستمرار ما لم ترد إرشادات بغير ذلك.

تنبيه:

أغلق كافة برامج الحماية ضد الفيروسات قبل تثبيت برنامج الطابعة.

4 تحميل الورق



ملاحظة:

لضبط موجه الحافة اليسرى، اضغط باستمرار على شريط القفل وقم بتحريك الموجه بحيث يكون مواجهًا لمجموعة الورق

5 عرض Reference Guide (الدليل المرجعي)

يوفر Reference Guide (الدليل المرجعي) معلومات تفصيلية حول الطابعة من جهاز الكمبيوتر وصيانة الطابعة وحل المشكلات والسلامة.

لعرض Reference Guide (الدليل المرجعي)، انقر نقرًا مزدوجًا فوق الرمز **ESC45 Reference Guide** (الدليل المرجعي لطابعة ESC45) الموجود على سطح المكتب.

يمكنك أيضًا الوصول إلى Reference Guide (الدليل المرجعي) عن طريق قائمة أبدأ. وللقيام بذلك، انقر فوق أبدأ، ثم أشر إلى كافة البرامج في نظام Windows XP أو البرامج في أنظمة التشغيل Windows Me أو 98 أو 2000، ثم أشر إلى **EPSON**. ثم حدد **ESC45 Reference Guide** (الدليل المرجعي لطابعة ESC45).

إرشادات السلامة

اقرأ جميع الإرشادات بهذا القصر عند إعداد الطابعة واستخدامها.

عند اختيار مكان الطابعة

- تجنب الأماكن المعرضة للتغيرات السريعة في درجات الحرارة والرطوبة. أيضًا احتفظ بالطابعة بعيدة عن ضوء الشمس المباشر والهواء شديد أو مصادر الحرارة.
- تجنب الأماكن المعرضة للتلوث أو العسماط أو الاهتزازات.
- اترك مساحة كافية حول الطابعة للتثوية الجيدة.
- ضع الطابعة بالقرب من منفذ تيار كهربائي بالحذر بحيث يسهل فصل القابس.
- ضع الطابعة على سطح مستو وثابت واكبر من قاعدة الطابعة، بحيث توجد مساحة بين حافة الطابعة وحافة ذلك السطح في كل الاتجاهات. في حالة وضع الطابعة بجوار حائط، اترك مسافة تزيد على ١٠ سم بين مؤخرة الطابعة والحائط. ولن تعمل الطابعة بشكل صحيح إذا كانت مائلة بزاوية.
- عند تخزين الطابعة أو نقلها، لا تضعها في وضع مائل أو على جانبها ولا تقفها، وإلا فقد يتسبب من هذا القليل قد يتسرب الحبر من الخرطوشة.

عند اختيار مصدر للتيار الكهربائي

- استخدم نوع مصدر التيار الكهربائي الموضح على ملصق الطابعة فقط.
- استخدم سلك التيار الكهربائي المرفق بالمنفذ فقط. فقد يؤدي استخدام سلك من نوع آخر إلى نشوب حريق أو حدوث صدمة كهربائية.
- سلك التيار الكهربائي المرفق مع المنتج معد للاستخدام مع هذا المنتج فقط. وقد يؤدي استخدامه مع جهاز آخر إلى نشوب حريق أو حدوث صدمة كهربائية.
- تأكد من مطابقة سلك التيار الكهربائي المتردد لمعايير السلامة المحلية الخاصة بالمنطقة التي تقيم بها.
- لا تستخدم سلك تيار كهربائي تلقًا أو بديلًا.
- إذا كنت تستخدم سلك توصيل فرعيًا للطابعة، فتأكد من عدم تجاوز مجمل معدل وحدات الأسيبر للأجهزة الموصلة بسلك التوصيل الفرعي لمعدل وحدات الأسيبر المسموح بها للسلك. أيضًا تأكد من عدم تجاوز معدل وحدات الأسيبر لجميع الأجهزة الموصلة بمنفذ التيار الكهربائي الموجود بالحائط لمعدل وحدات الأسيبر لهذا المنفذ.
- إذا كنت توي استخدام الطابعة في ألمانيا، فلابد من حماية تركيب الطابعة في المباني بجهاز فصل دائرة ١٠ و ١٦ أمبير، وذلك لتوفير حماية كافية للطابعة ضد انخفاض التيار أو زيادته.

الملاحظات تحتوي على معلومات هامة وتلميحات مفيدة حول تشغيل الطابعة.

التحذيرات و **التنبيهات** و **الملاحظات**

التنبيهات يتعين مراعاتها لتجنب تلف الجهاز.

ملاحظة:

إذا ظهر إطار اختيار اللغة، فحدد اللغة المفضلة.



اتبع الإرشادات التي تظهر على الشاشة في حالة عدم ظهور مربع حوار التثبيت، انقر نقرًا مزدوجًا فوق الملف التنفيذي الموجود بالقرص المضغوط.

EPSETUPEXE

بعد اكتمال التثبيت، انظر **Reference Guide** (الدليل المرجعي) للحصول على معلومات تفصيلية حول الطابعة من جهاز الكمبيوتر للمرة الأولى.

يحتوي القرص المضغوط على البرامج EPSON PhotoQuicker و EPSON PhotoStarter و EPSON و EPSON CardMonitor و EPSON PRINT Image Framer Tool و PIF DESIGNER و EPSON Web-To-Page.

برنامج EPSON PhotoQuicker برنامج ممتع وسهل الاستخدام وبه عدد من الميزات التي تساعدك على إنشاء الصور الفوتوغرافية الممتازة.

للحصول على مزيد من المعلومات، انقر نقرًا مزدوجًا فوق رمز **ESC45 Software Guide** (دليل برنامج ESC45) على سطح المكتب لعرض Photo Print Software Setup (إعداد برنامج طباعة الصور الفوتوغرافية).