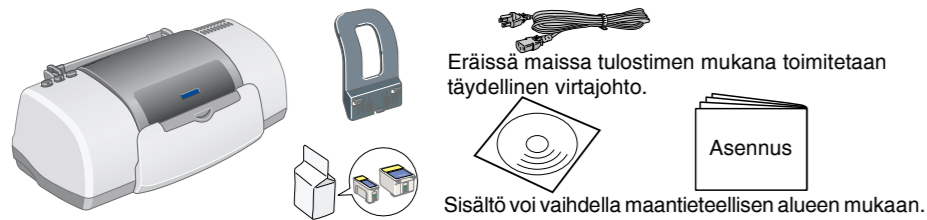


Aseennus

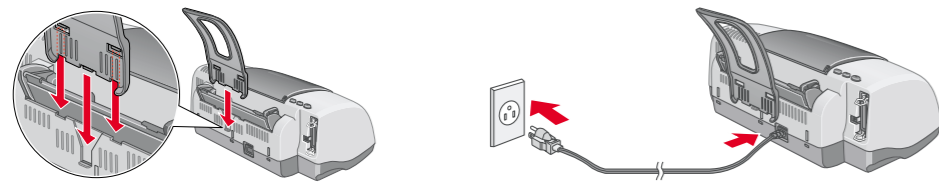
1 Tulostimen purkaminen pakkauksesta


1. Pura tulostin pakkauksesta.



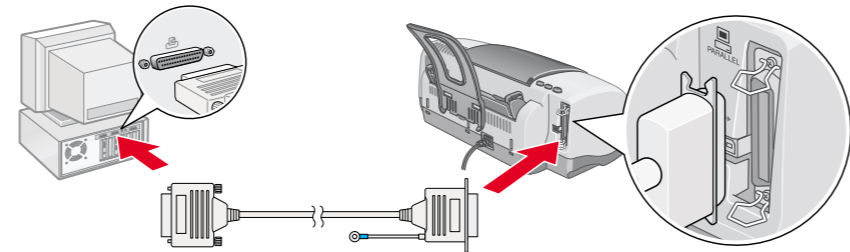
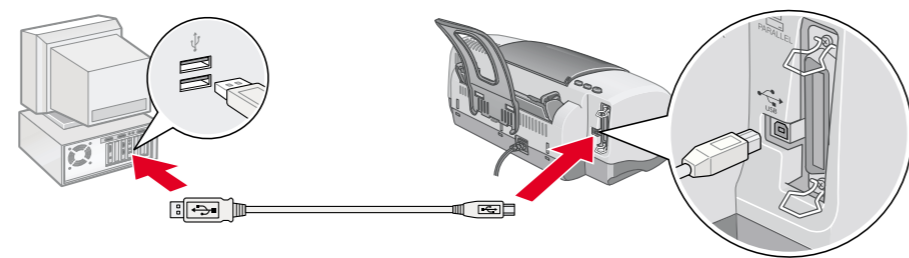
Eräissä maissa tulostimen mukana toimitetaan täydellinen virtajohto.
Sisältö voi vaihdella maantieteellisen alueen mukaan.

2. Kiinnitä tulostimen osat.



Varoitus: Jos tulostimen virta kytkeytyy päälle, kun kytket virtajohdon, kytke tulostin pois päältä painamalla virtapainiketta , kunnes tulostimen merkkivalot sammuvat.

3. Kytke tulostin.

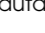


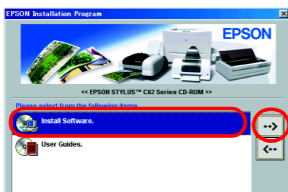
2 Asetusten määrittäminen

Tulostinohjelmiston asentaminen

Huomautus: Photo Print Software -ohjelman asennusohjeet ovat käytönaikaisen Reference Guide (Pikaopas) -oppaan kohdassa Photo Print Software Setup.

Windows-käyttäjille


- Varmista, että tulostimen virta on katkaistu.
- Aseta tulostimen ohjelmisto-CD-levy tietokoneen CD-asemaan. Installer (Asennusohjelma) -valintaikkuna ei tule näyttöön, kaksoisnapsauta CD-levyn SETUP.EXE-kuvaketta.
- Install Software (Ohjelmiston asennus) ja napsauta sitten -painiketta.
- Jatka noudattamalla näyttöön tulevia ohjeita. Kun tulostinohjelmisto on asennettu, asenna mustekasetit noudattamalla näyttöön tulevia ohjeita.

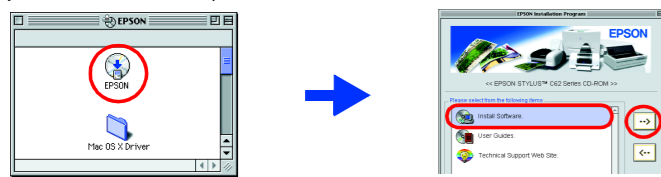


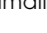
Macintosh-käyttäjille

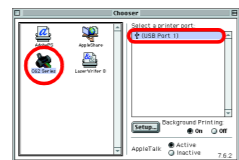
Varoitus: Poista virustorjuntaohjelmat käytöstä ennen tulostinohjelman asentamista.

Mac OS 8.1 -käyttöjärjestelmän tai sitä uudemman (paitsi Mac OS X) käyttäjille

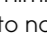
- Varmista, että tulostimen virta on katkaistu.
- Aseta tulostimen ohjelmisto-CD-levy tietokoneen CD-asemaan.
- Kaksoisosoita EPSON-symbolia, valitse Install Software (Ohjelmiston asentaminen), ja osoita sitten -painiketta.



- Asenna tulostinohjelmisto noudattamalla näyttöön tulevia ohjeita.
- Käynnistä tulostin painamalla -virtakytkintä. Tulostuspää siirtyy mustekasetin vaihtoasentoon.
- Valitse Omena-valikon **Valitsija**. Valitse sitten asiaankuuluvat tulostinsymbolit ja portit.

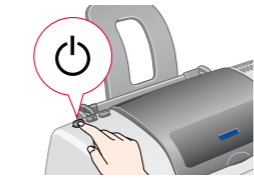


Käyttäjille, joiden käyttöjärjestelmä on Mac OS X:

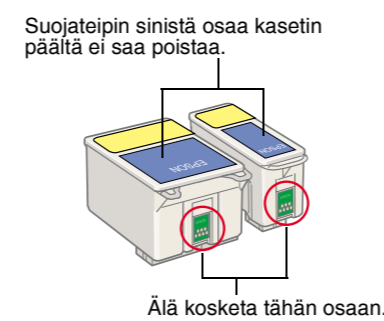
- Varmista, että tulostimen virta on katkaistu.
- Aseta tulostimen ohjelmisto-CD-levy tietokoneen CD-asemaan.
- Kaksoisosoita **Mac OS X Driver** -kansiota ja kaksoisosoita sitten sen sisällä olevaa **C62Series.pkg** -symbolia.
Kun näyttöön tulee hyväksymisikkuna, osoita avainkuvaketta, anna järjestelmänvalvojan nimi ja salasana, osoita OK ja valitse Jatka.
- Asenna tulostinohjelmisto noudattamalla näyttöön tulevia ohjeita.
- Käynnistä tulostin painamalla -virtakytkintä. Tulostuspää siirtyy mustekasetin vaihtoasentoon.
- Valitse tulostin noudattamalla seuraavia ohjeita:
Kaksoisosoita Macintosh HD -kuvaketta. → Kaksoisosoita sovelluskansiota. → Kaksoisosoita Apuohjelmat-kansiota. → Kaksoisosoita Printer Center -symbolia. → Osoita Lisää. → Valitse EPSON USB. → Valitse asiaankuuluva tulostin. → Osoita Lisää.

Mustekasettien asentaminen

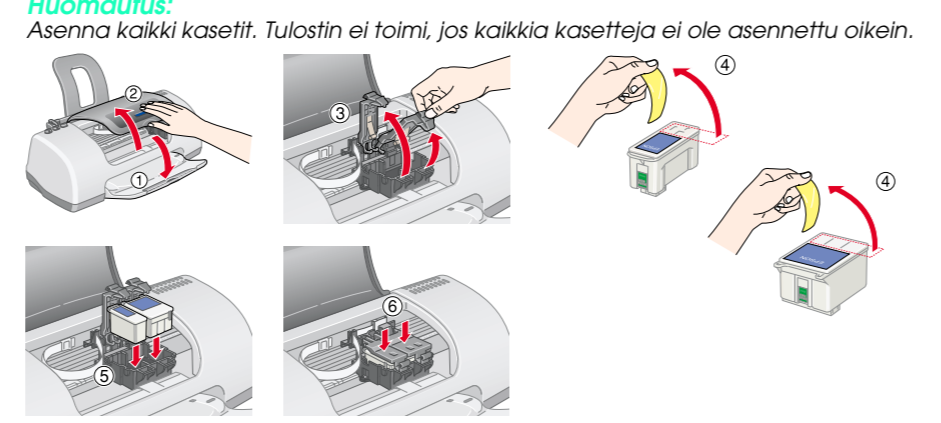
- Kytke tulostin päälle.

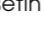


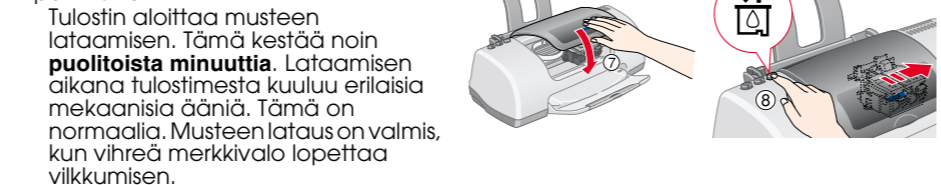
- Ota uudet mustekasetit suojauspeleistään.



- Pane mustekasetit paikalleen alla olevien ohjeiden mukaisesti.

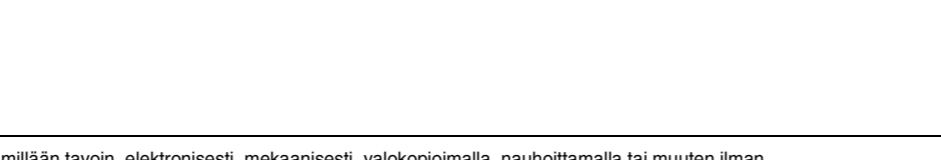


- Paina  -mustekasetin vaihto -painiketta.



Varoitus:
Älä katkaise virtaa lataamisen aikana.
Älä lataa paperia, ennen kuin lataaminen on valmis.

Huomautus: Tulostimen pakkauksessa mukana toimitettävien kasettien muste kuluu osittain tulostimen alkuasennuksessa. Jotta laadukas tulostaminen olisi mahdollista, tulostimen tulostuspään on oltava ladattu täyteen mustetta. Tämä vain yhden kerran suoritettava toimenpide kuluttaa mustetta. Seuraavia kasetteja käytettäessä muste riittää kauemmin.



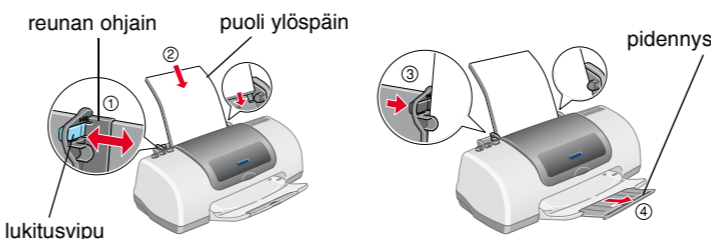
Vaara! Tällä symbolilla merkittyjen varoitusten noudattamatta jättäminen saattaa aiheuttaa henkilövahinkoja.

Varoitukset. Tällä symbolilla merkittyjen varoitusten noudattamatta jättäminen saattaa vahingoittaa laitetta.

Huomautukset. Sisältävät tulostimen toimintaa koskevia viheitä ja tärkeitä tietoja.

3 Tulostimen tarkistaminen

lataaminen



Vasenta reunaohjainta säädetään pitämällä lukitusvipua alhaalla ja liuuttamalla ohjain paperinippua vasta.

Tulostin on nyt käyttövalmis.

Käyttönaikaisen Reference Guide (Pikaopas) -oppaan kohdassa Printing Basics (Perustietoja tulostamisesta) on ensimmäistä tulostuskertaa koskevat yksityiskohtaiset ohjeet.

Käyttönaikainen Reference Guide (Pikaopas) -opas sisältää myös seuraavat ohjeet:

- Various printing options (Eri tulostusasetukset)
- Printer Software Functions (Tulostinohjelmiston toiminnot)
- How To (Toimintaohjeita)
- Problem Solver (Vianmääritys)
- Product Information (Tuotetiedot)
- Safety Instructions (Turvallisuusohjeet)

Näistä ohjeista löydät yksityiskohtaiset tiedot.

Problem Solver (Vianmääritys)

Käyttönaikainen vianmääritys


EPSONin Technical Support Web Site (teknisen tuen Web-sivusto) antaa sinulle vihjeitä, jotka auttavat ratkaisemaan tulostimen käytön aikana mahdollisesti esiintyviä ongelmia. Voit käyttää Technical Support (Tekninen tuki) -ominaisuutta jollokin seuraavista tavoista:

Windows-käyttäjät

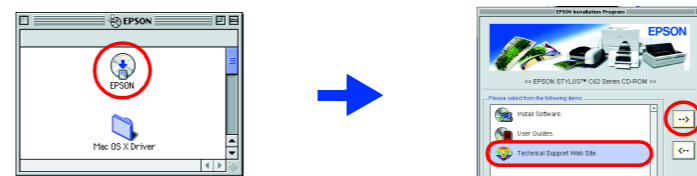
- Pääset sivustoon myös napsauttamalla Status Monitor 3-ikkunan **Technical Support (Tekninen tuki)** -painiketta tai käyttämällä tulostinohjelmiston päävalikkoa.

Lisätietoja alueellasi käytettävissä olevista asiakastukipalveluista on käyttönaikaisessa Reference Guide (Pikaopas) -oppaassa.

Mac OS 8.1 -käyttöjärjestelmän tai sitä uudemman (paitsi Mac OS X) käyttäjille

- Aseta CD-levy tietokoneen CD-asemaan.
- Kaksoisosoita EPSON-symbolia.
- Valitse **Technical Support Web Site** ja osoita .

Lisätietoja alueellasi käytettävissä olevista asiakastukipalveluista on käyttönaikaisessa Reference Guide (Pikaopas) -oppaassa.



Käyttäjille, joiden käyttöjärjestelmä on Mac OS X:

Sivuston osoite on:
<http://support.epson.net/StylusC62/>

Virheilmaisimet

Voit käyttää tulostimen ohjauspaneelin merkkivaloja useiden yleisimpien ongelmien tunnistamiseen. Seuraavassa taulukossa kuvataan, kuinka voit määrittää ongelman ja suorittaa suositellut korjaustoimet.

Turvallisuusohjeet

Lue kaikki tämän kohdan ohjeet ennen tulostimen asentamista ja käyttämistä.

Tulostimen paikan valinta

- Vältä paikkoja, joissa lämpötila ja kosteus vaihtelevat nopeasti. Vältä myös sijoittamasta tulostinta suoraan auringonvaloon, voimakkaaseen valoon tai lämmönlähteiden lähelle.
- Vältä pölyisiä paikkoja sekä paikkoja, joissa tulostimeen saattaa kohdistua iskuja ja värinää.
- Jätä tulostimen ympärille riittävästi tilaa ilmanvaihtoa varten.
- Sijaita tulostin seinäkoskettimen lähelle paikkaan, jossa koskettimen voi irrottaa helposti.
- Aseta tulostin tasaiselle, tukevalle pinnalle, joka ylettyy joka suunnassa tulostimen alaosan ulkopuolelle. Mikäli tulostin on tarkoitettu sijoitettavaksi seinän viereen, tulostimen takaosan ja seinän väliin on jätettävä vähintään 10 cm vapaata tilaa. Tulostin ei toimi oikein, jos se ei ole vaaka-asennossa.
- Tulostin ei saa kuljetuksen tai säilytyksen aikana joutua vinoon asentoon, kyljelleen eikä ylösalaisin. Muussa tapauksessa kasetit voi vaurioitua.

Virtalähteen valinta

- Käytä ainoastaan tulostimen tyyppitarrassa ilmoitetun tyyppistä virtalähdettä.
- Varmista, että virtajohto on voimassa olevien turvallisuusmääräysten mukainen.
- Älä käytä vahingoittunutta tai kulunutta virtajohtoa.
- Jos käytät tulostimen kanssa jatkojohtoa, varmista, että jatkojohtoon kytkettävien laitteiden kokonaisampeerimäärä ei ylitä johdon nimellisampeerimäärää. Varmista myös, että kaikkien seinäkoskettimien kytkettyjen laitteiden kokonaisampeerimäärä ei ylitä seinäkoskettimen kokonaisampeerimäärää.

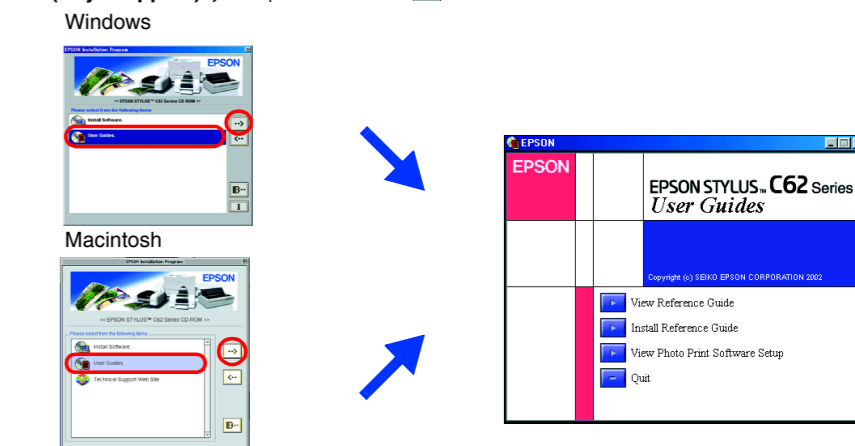
Värikasettien käsittely

- Avaa värikasettipakkaukset vasta juuri ennen kasettien asentamista.
- Pidä kasetit poissa lasten ulottuvilta. Älä anna lasten juoda kasetista tai muuten käsitellä kasetteja.
- Ole varovainen käsitellessäsi käytettyjä kasetteja, sillä musteen syöttöaukon lähellä saattaa olla mustetta. Jos mustetta joutuu iholle, pese likaantunut kohta huolellisesti vedellä ja saippualla. Jos mustetta joutuu silmiin, huuhtelee silmät välittömästi vedellä. Jos sinulla on huuhtelun jälkeen epämielisiä oireita, ota heti yhteyttä lääkäriin.





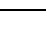







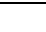


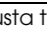







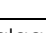
Käyttönaikaisen Reference Guide (Pikaopas) -oppaan käyttäminen


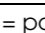

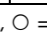
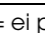
Voit käyttää käyttönaikaista Reference Guide (Pikaopas) -opasta noudattamalla seuraavia ohjeita.

- Aseta tulostimen ohjelmisto-CD-levy tietokoneen CD-asemaan.
- Valitse Windows-tietokoneessa **User Guides (Käyttöoppaat)** ja valitse sitten . Kaksoisosoita Macintosh-tietokoneessa **EPSON** -symbolia, valitse **User Guides (Käyttöoppaat)**, ja napsauta sitten .



Macintosh OS X -tietokoneessa valintaikkuna ei tule näyttöön, kun tulostimen ohjelmisto-CD-levy asetetaan tietokoneeseen. Voit avata käyttönaikaisen Reference Guide (Pikaopas) -oppaan kaksoisosoittamalla kohdetta **English \User Guides\REF_G\INDEX.HTM**.

Merkkivalot	Ongelma ja ratkaisu
 	Paperi loppu Tulostimessa ei ole paperia. Lataa paperia arkisynottolaitteeseen ja paina  -huoltopainiketta. Tulostin jatkaa tulostamista ja valo sammuu.
 	Paperitukos Paperi on tukkinut tulostimen. Poista tukoksen aiheuttanut paperi painamalla  -huoltopainiketta. Jos virhe ei poistu, avaa tulostimen kanssi ja poista kaikki paperi sekä mahdollinen paperisilppu tulostimen sisästä. Pane sitten paperia arkisynottolaitteeseen ja jatka tulostusta painamalla  -huoltopainiketta.
 	Muste vähissä Musta tai värillinen mustekasetti on lähes tyhjä. Hanki uusi musta (T040) tai värillinen (T041) mustekasetti. Tarkistamalla mustetaso EPSON Status Monitor 3 -apuohjelman (Windows) tai EPSON StatusMonitor -apuohjelman (Macintosh) avulla voit nähdä, kumpi värikaseteista on lähes tyhjä.
 	Muste loppu Musta tai värillinen mustekasetti on tyhjä tai sitä ei ole asennettu tulostimeen. Asenna tulostimeen uusi musta (T040) tai värillinen (T041) mustekasetti. Väärä kasetti Tulostin ei voi käyttää asennettuna olevaa mustaa tai värillistä mustekasettia. Hanki uusi musta (T040) tai värillinen (T041) mustekasetti.
   	Virheellisesti asennettu mustekasetti Musta tai värillinen mustekasetti on asennettu virheellisesti. Kun tulostuspää on alkuasennossaan, se on siirrettävä mustekasetin vaihtoasentoon painamalla  -mustekasetin vaihtonappainta. Nosta kasetin kiinnintä ylöspäin, poista kasetti ja pane se sen jälkeen uudelleen paikalleen. Jatka sen jälkeen mustekasetin asennusta. Mikäli tulostuspää on mustekasetin vaihtoasennossa, riittää, että nostat kasetin kiinnintä, poistat kasetin ja panet sen uudelleen paikalleen. Jatka sen jälkeen mustekasetin asennusta.
   	Telinevirhe Tukoksen aiheuttanut paperi tai muu vieras aine on estänyt kasettitelineen liikkeeseen eikä teline pysty alasamaan alkuasentoonsa. Sammuta tulostin. Avaa tulostimen kanssi ja poista käsin kaikki paperi ja muut esteet paperiradalta. Kytke sitten tulostimen virta taas päälle. Jos virhe ei poistu, ota yhteyttä jälleenmyyjään.
   	Tuntematon tulostinvirhe On tapahtunut tuntematon tulostinvirhe. Sammuta tulostin ja ota yhteyttä jälleenmyyjään.

  = palaa,  = ei pala,   = vilkkuu

Kaikki oikeudet pidätetään. Mitään tämän julkaisun osaa ei saa toistaa, tallentaa tietojenhakujärjestelmään tai siirtää missään muodossa tai millään tavoin, elektronisesti, mekaanisesti, valokopioimalla, nauhoittamalla tai muuten ilman SEIKO EPSON CORPORATIONIN etukäteen antamaa kirjallista suostumusta. Tämän asiakirjan tiedot on tarkoitettu ainoastaan tämän EPSON-tulostimen kanssa käytettäväksi. EPSON ei ole vastuussa, jos näitä tietoja käytetään muiden tulostimien kanssa. SEIKO EPSON CORPORATION tai sen tytäryhtiöt eivät ole tämän tuotteen ostajille tai kolmannelle osapuolelle vastuussa vahingonkorvauksista, tappioista, kustannuksista tai muista maksuista, jotka aiheutuvat tuotteen ostajalle tai kolmannelle osapuolelle jostakin seuraavista: vahinkotapaus, tuotteen väärinkäyttö tai virheellinen käyttö tai tuotteeseen tehdyt valtuuttamattomat muutokset tai korjaukset tai tuotteen muuttaminen tai (ei koske Yhdysvaltoja) SEIKO EPSON CORPORATIONIN käyttö- ja ylläpito-ohjeiden noudattamatta jättäminen.

SEIKO EPSON CORPORATION ei ole vastuussa vahingonkorvauksista tai ongelmista, joita syntyy käytettäessä muita lisävarusteita tai kulutusosia kuin SEIKO EPSON CORPORATIONIN hyväksymiä alkuperäisiä EPSON-tuotteita tai EPSONin hyväksymiä tuotteita. SEIKO EPSON CORPORATION ei ole vastuussa sähkömagneettisista häiriöistä, joita syntyy käytettäessä muita kuin SEIKO EPSON CORPORATIONIN hyväksymiä liitäntäkaapeleita. EPSON on SEIKO EPSON CORPORATIONIN rekisteröity tavaramerkki ja EPSON Stylus on SEIKO EPSON CORPORATIONIN tavaramerkki.

Microsoft ja Windows ovat Microsoft Corporationin rekisteröityjä tavaramerkkejä.

Apple ja Macintosh ovat Apple Computer, Inc. -yhtiön rekisteröityjä tavaramerkkejä.

Huomautus: Muut tässä oppaassa käytetyt tuotenimet ovat ainoastaan tunnistamista varten ja ne saattavat olla vastaavien omistajien tavaramerkkejä. EPSON ei ota mitään vastuuta näiden merkien käyttämisestä.