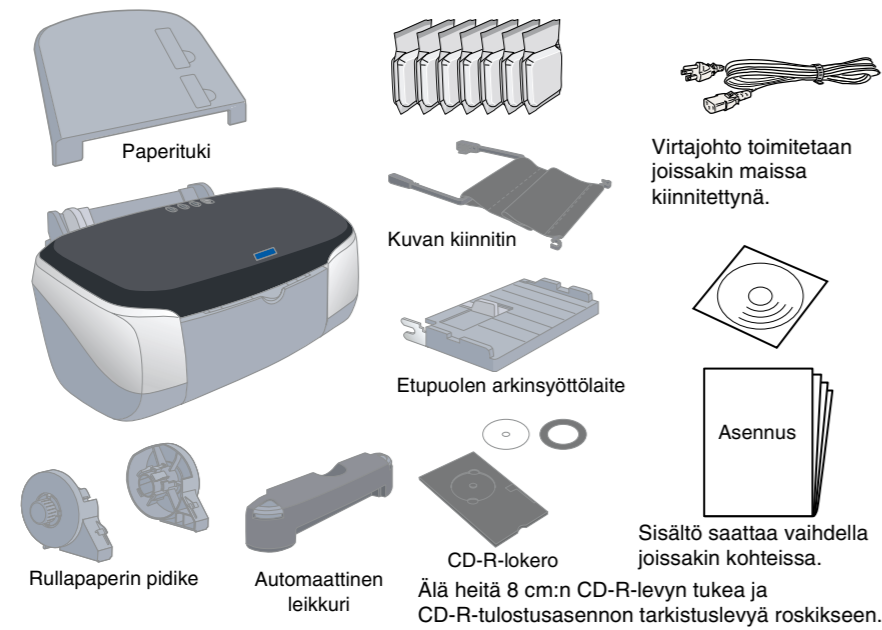


Tulostinlaitteiden asentaminen

1. Poista pakkaus



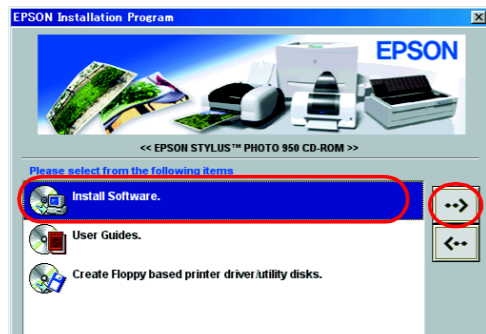
Tulostinohjelmiston ja väriasettien asentaminen

Windows

Huomautus:

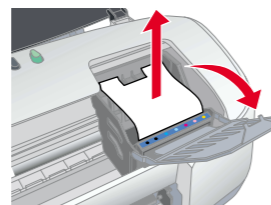
- Ohjelmistojen asentaminen Windows 2000/NT 4.0 -käyttöjärjestelmällä varustettuihin tietokoneisiin edellyttää sisäänkirjautumista pääkäyttäjän oikeuksin (pääkäyttäjät-ryhmään kuuluvana käyttäjänä).
- Ohjelmistojen asentaminen Windows XP -käyttöjärjestelmällä varustettuihin tietokoneisiin edellyttää sisäänkirjautumista tietokoneen pääkäyttäjän tiliin. Ohjelmistojen asentaminen ei onnistu, jos sisäänkirjaus tapahtuu vain rajoitettuna käyttäjänä. Kun olet asentanut Windows XP -järjestelmän, käyttäjän tili asetetaan tietokoneen pääkäyttäjän tiliksi.

- Varmista, että tulostin ei ole päällä ja käynnistä sitten tietokone.
- Aseta tulostimen ohjelmisto-CD-levy tietokoneen CD-asemaan. Jos Asennusohjelma-valintaikkun a ei tule näyttöön, kaksoisnapsauta CD-levyn SETUP.EXE-kuvaketta.
- Valitse Install Software (Ohjelmiston asennus) ja .
- Jatka noudattamalla näyttöön tulevia ohjeita.



Huomautus:

- Poista alla kuvatun ohjeen mukaisesti mustekasetin suojus ennen kuin asennat mustekasetteja.
- Jos asennusapuohjelma ei käynnisty, paina tulostimen virtakytintä ja noudata tämän oppaan Macintosh-osan ohjeita kohdasta "3. Mustekasettien asentaminen" alkaen.



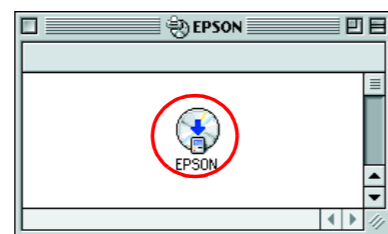
Kun mustekasetin asennus on valmis, siirry tämän oppaan kohtaan "Lataa paperi ja tarkista tulostuspään suuttimet".

Macintosh

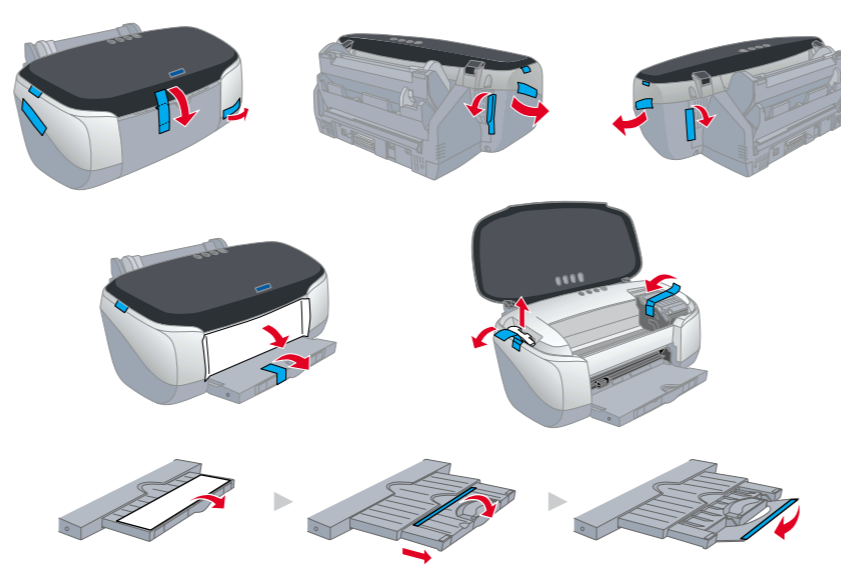
1. Asenna tulostimen ohjelmisto

- Varoitus:** Poista virustorjuntaohjelmat käytöstä ennen tulostinohjelman asentamista.

- Varmista, että tulostimessa ei ole virta päällä, kytke tietokoneeseen virta ja aseta ohjelmisto-CD-levy CD-asemaan.
- Kaksoisosoita EPSON-kuvaketta.



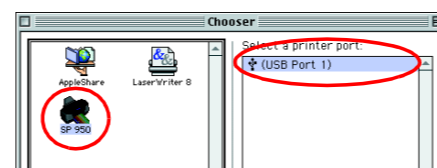
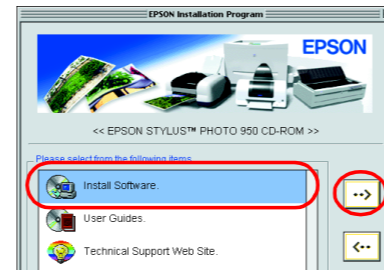
2. Poista suojamateriaalit.



2. Valitse tulostin

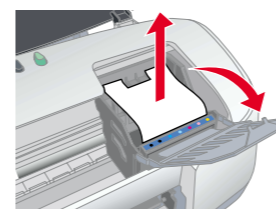
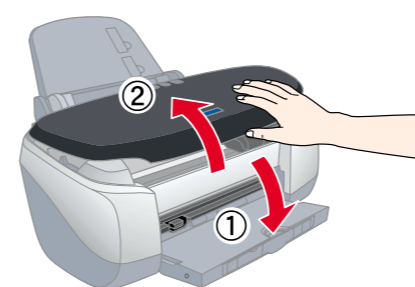
Sinun on valittava tulostin tulostinohjelmiston asentamisen jälkeen.

- Kytke tulostimeen virta painamalla virtapainiketta . Tulostuspää siirtyä kasetinasennusasettoon.
- Valitse Omena-valikosta Valitsija. Valitse tämän jälkeen tulostimen kuvake ja portti, johon tulostin on kytketty.
- Sulje Valitsija.



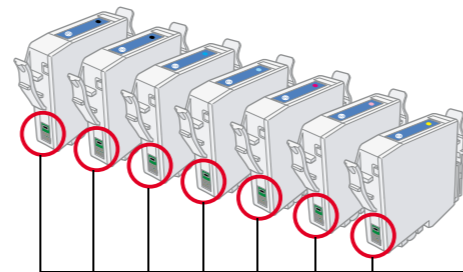
3. Asenna väriasetit

- Laske tulostelokeroa, avaa sitten tulostimen kansi ja mustekasetin kansi.
- Poista mustekasetin suojus ennen kuin asennat mustekasetteja.
- Poista uudet mustekasetit suojauspeleistään.



Varoitus:

- Varo suojusta poistaessasi rikkomasta mustekasetin kyljen koukkumaista uloketta.
- Älä poista tai revi kasetissa olevaa tarraa. Tarran poistaminen tai vahingoittuminen saattaa aiheuttaa vuotoa.
- Älä poista kasetin sivussa olevaa vihreää virtapiiriä. Jos poistat sen, tulostin voi vahingoittua.
- Älä kosketa kasetin sivussa olevaa vihreää virtapiiriä. Virtapiiriin koskettaminen saattaa estää tavallisen toiminnan ja tulostamisen.



Älä kosketa tähän osaan.

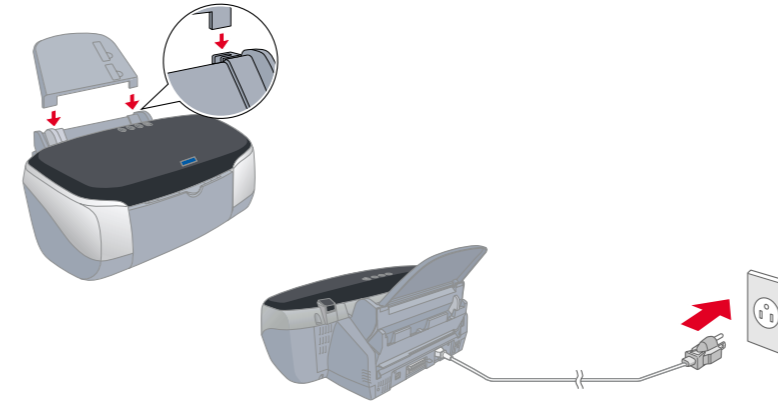
Tulostuslaatu määräytyy ohjaimen asetusten ja paperin mukaan. Online-Pikaoppaassa on ohjaimen asetuksia ja käytettävissä olevia tulostusmateriaaleja koskevia ohjeita. Saat uusimmat tiedot myös EPSONin Web-sivustosta.

Varoituksia ja huomautuksia

Varoitukset. Tällä symbolilla merkittyjen varoitusten noudattamatta jättäminen saattaa vahingoittaa laitetta.

Huomautukset. Huomautuksissa on tulostimen toimintaa koskevia vihjeitä ja tärkeitä tietoja.

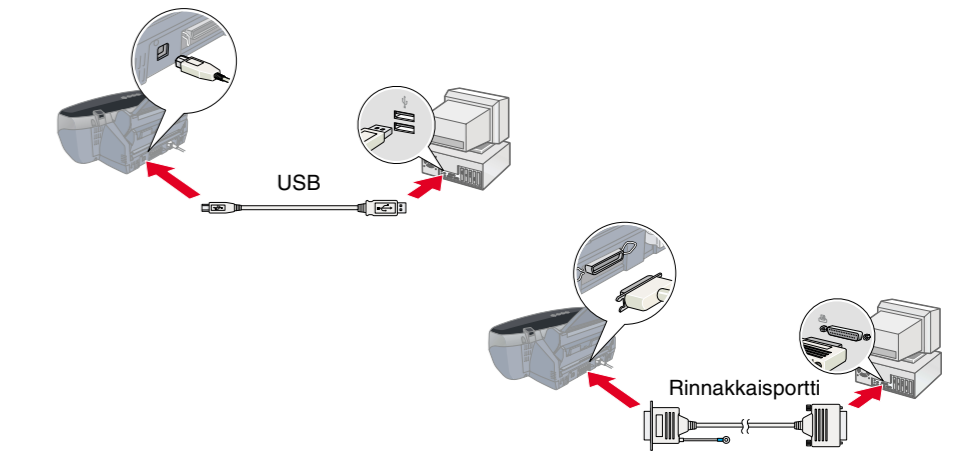
3. Kiinnitä tulostimen osat.



- Varoitus:** Jos tulostimen virta kytkeytyy päälle, kun kytket virtajohdon, sammuta tulostin painamalla virtapainiketta , kunnes tulostimen merkkivalot sammuvat.

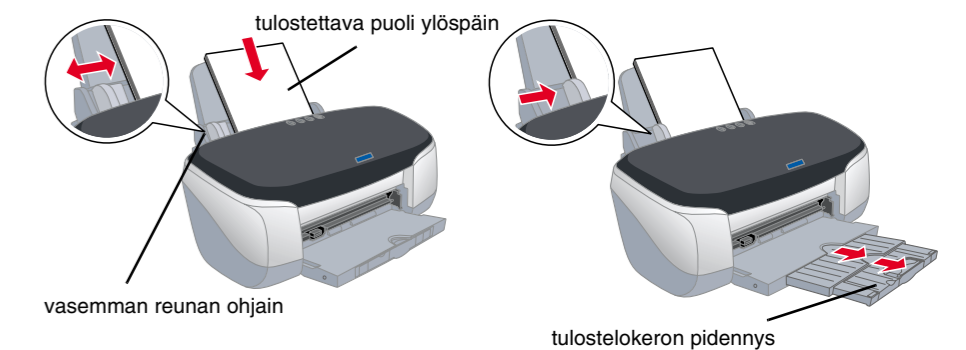
4. Yhdistä tulostin

Kytke tulostinkaapeli tietokoneen ja tulostimen portteihin.



Lataa paperi ja tarkista tulostuspään suuttimet

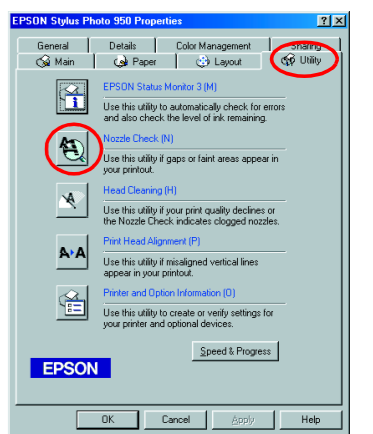
Varmista, että tietokone on päällä. Lataa arkinsyöttölaitteeseen paperia siten, että paperin tulostuspuoli on ylöspäin ja että paperin oikea reuna on oikeaa reunaohjainta vasten. Vedä seuraavaksi vasenta reunaohjainta siten, että se on paperin vasenta reuna vasten.



Tarkista tulostuspään suuttimet paperin lataamisen jälkeen seuraavasti:

Windowsin käyttäjät

- Käyttöjärjestelmissä Windows Me, Windows 2000, Windows NT 4.0, Windows 98 ja 95 valitaan Käynnistä, Asetukset ja Kirjoittimet. Windows XP -käyttöjärjestelmässä valitaan Käynnistä, Ohjauspaneeli, Tulostimet ja muut laitteet ja Tulostimet ja faksit.
- Windows Me-, Windows 98- ja Windows 95 -käyttöjärjestelmissä valitaan Tiedosto-valikon Tulostusmääritykset. Valitse sitten Apuohjelma-välilehti. Windows XP- ja Windows 2000 -käyttöjärjestelmissä valitaan käytettävä tulostin ja sitten Tiedosto-valikon Tulostusmääritykset. Valitse sitten Apuohjelma-välilehti. Windows NT 4.0 -käyttöjärjestelmissä valitaan käytettävä tulostin ja sitten Tiedosto-valikon Asiakirjan oletusarvot. Valitse sitten Apuohjelma-välilehti.
- Napsauta Nozzle Check (Suuttimien tarkistus) -painiketta ja seuraa näyttöön tulevia ohjeita.
- Kun olet valmis, sulje Ominaisuudet-valintaikkuna valitsemalla OK. Tulostin on nyt asennettu ja käyttövalmis.



Macintoshin käyttäjät:

- Valitse Finderin Arkisto-valikosta Arkin määrittely.
- Osoita apuohjelmakuvaketta .
- Napsauta Nozzle Check (Suuttimien tarkistus) -painiketta ja seuraa näyttöön tulevia ohjeita.
- Kun olet valmis, sulje apuohjelmavalintaikkuna osoittamalla OK. Sulje tämän jälkeen Arkin määrittely -valintaikkuna osoittamalla OK. Tulostin on nyt asennettu ja käyttövalmis.

