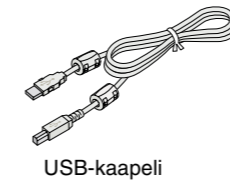
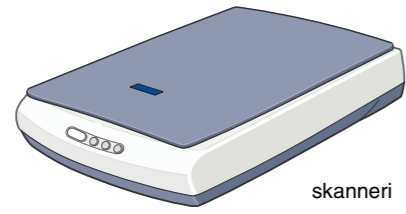
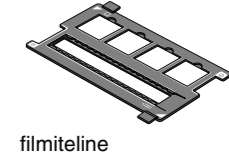
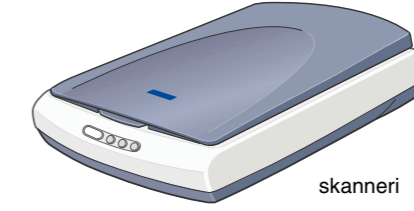


Purkaminen

Varmista, että seuraavat osat ovat käytettävissä ja vahingoittumattomia. Jos huomaat puutteita tai vaurioita, ota välittömästi yhteyttä EPSON-jälleenmyyjään.



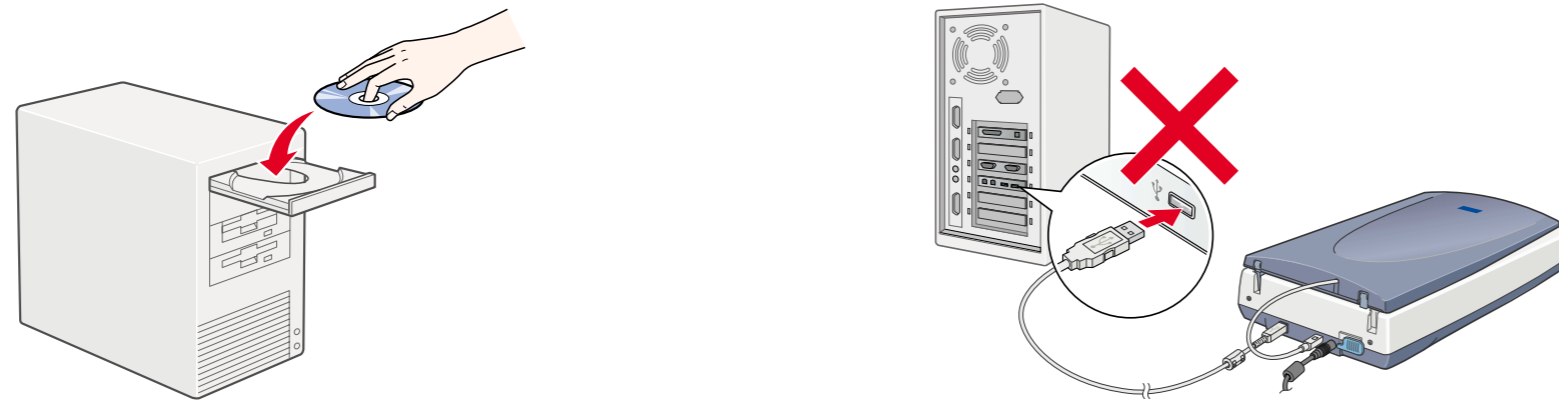
Perfection 1650 Photo



Uuseimmat julkaisun kuvat esittävät Perfection 1650 -skanneria, joten laitteen ulkonäkö saattaa poiketa käyttössäsi olevasta skannerista. Ohjeistus on kuitenkin sama, ellei toisin ole ilmoitettu.

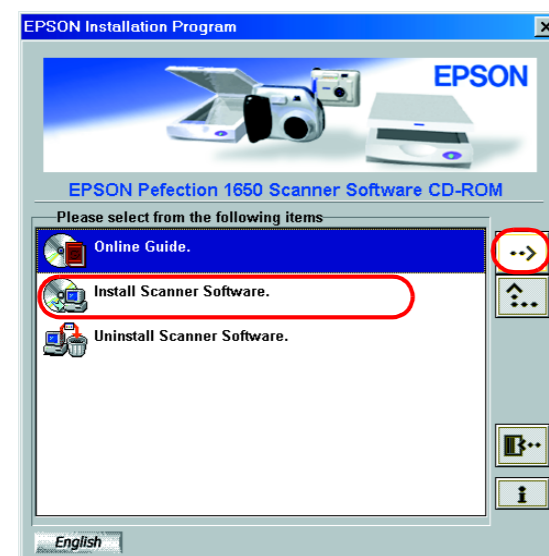
1. Ohjelmiston asentaminen

Aseta skanneriohjelmisto-CD-levy CD-ROM-asemaan ja asenna ohjelma, ENNEN kuin liität skannerin tietokoneeseen.



Windows

1. Aseta skanneriohjelmisto-CD-levy CD-ROM-asemaan.
2. EPSON-asennusohjelman valintaikkuna tulee näyttöön. Valitse haluamasi kieli ja napsauta **→**.
3. Valitse **Install Scanner Software** (Asenna skanneriohjelmisto) ja napsauta **→**.

**Huomautus:**

Jos EPSON-asennusohjelman valintaikkuna ei tule näkyviin, kaksoisnapsauta **Oma tietokone** -kuvaketta. Napsauta CD-ROM-kuvaketta ja valitse Tiedosto-valikosta **Avaa**. Kaksoisnapsauta sitten **Setup.exe**.

4. Varmista, että kaikki luettelossa olevat ohjelmiston osat ovat valittuna, ja napsauta **OK**.
5. Asenna sitten koko ohjelmisto seuraamalla näyttöön tulevia ohjeita. Kun saat ilmoituksen, että asennus on valmis, napsauta **OK**.

Perfection 1650 Photo

Asenna Adobe® Photoshop® Elements asettamalla asennus-CD-levy CD-ROM-asemaan. Toimi tämän jälkeen näytön ohjeiden mukaan.

Huomautus:

Jos asennusohjelma ei käynnisty automaattisesti, toimi seuraavasti: kaksoisnapsauta työpöydän **Oma tietokone** -kuvaketta, kaksoisnapsauta CD-ROM-kuvaketta ja kaksoisnapsauta tämän jälkeen Adobe Photoshop Elements -kansiossa olevaa **Setup.exe**-kuvaketta.

Skanneriohjelmiston asennus on päätynyt. Aseta skanneri seuraavaksi käyttökuntoon. Ohjeet ovat luvussa 2. Skannerin ottaminen käyttöön.

Lue tämä puoli ensin!

Macintosh

1. Aseta skanneriohjelmisto-CD-levy CD-ROM-asemaan.
2. Kaksoisosoita haluamasi kielen symbolia EPSON-kansiossa.

Huomautus:

Jos EPSON-kansiota ei näy työpöydällä, kaksoisosoita työpöydän EPSON-symbolia.

3. Kaksoisosoita **Installer** (Asentaja) -symbolia.



4. Asentaja-valintataulu tulee näyttöön. Asenna kaikki luettelossa olevat ohjelmiston osat.
5. Osoita **Start** (Käynnistä) ja seuraa näyttöön tulevia ohjeita.

Perfection 1650 Photo

Asenna Adobe Photoshop Elements seuraavasti.

1. Aseta asennus-CD-levy CD-ROM-asemaan.
2. Kaksoisosoita haluamasi kielen kansiossa olevaa **Adobe Photoshop Elements** -kansion **Install Photoshop Elements** -kuvaketta.
3. Asenna Photoshop Elements tämän jälkeen näytön ohjeiden mukaan.

Skanneriohjelmiston asennus on päätynyt. Aseta skanneri seuraavaksi käyttökuntoon. Ohjeet ovat luvussa 2. Skannerin ottaminen käyttöön.

Vaarat, varoitukset ja huomautukset

Vaara-ilmoitukset varoittavat henkilövahinkojen vaarasta.

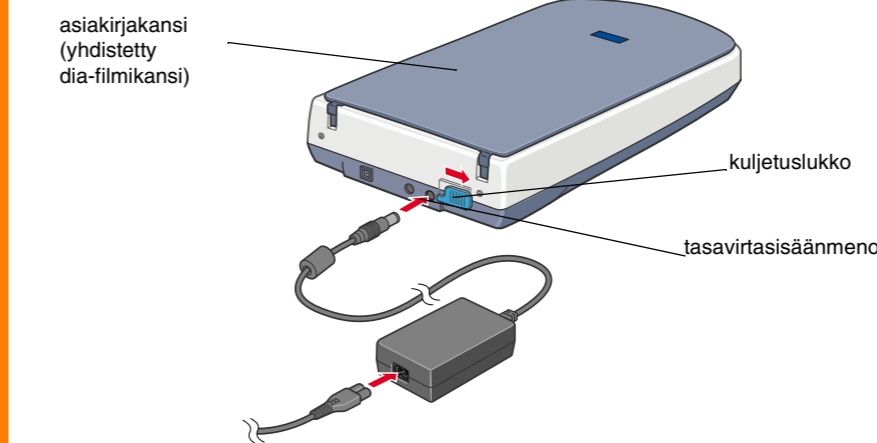
Varoitukset varoittavat mahdollisista laitevahingoista.

Huomautukset sisältävät tärkeitä tietoja ja hyödyllisiä vihjeitä skannerin käyttämisestä.

2. Skannerin ottaminen käyttöön

1. Skannerin irrottaminen ja kytkeminen

1. Työnnä kuljetuslukkoa oikealle ja kytkä verkkolaite kuvan osoittamalla tavalla.

**Huomautus:**

Jos aiot käyttää filmiyksikköä tai yhdistettyä dia-filmikantta, asenna se ensin.

2. Avaa asiakirjakansi tai yhdistetty dia-filmikansi (Perfection 1650 Photo), jolloin käynnistyminen voidaan havaita.
3. Kytke virtajohtojen toinen pää pistorasiaan.

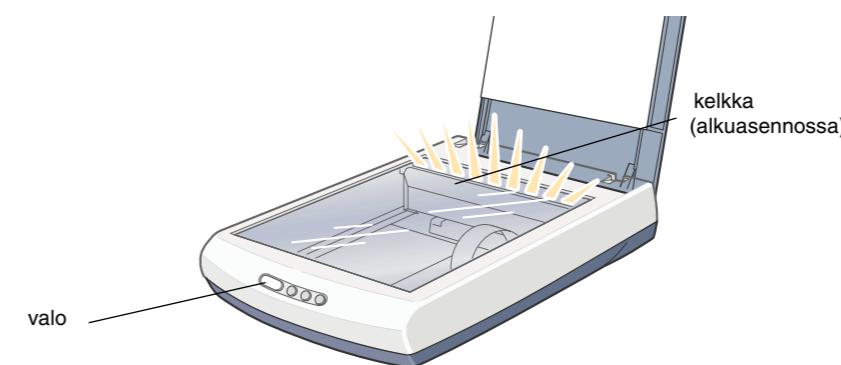
Varoitus:

Verkkolaitteen tulo- ja lähtöjännitettä ei voi vaihtaa. Jos verkkolaitteessa on väärä jännitemerkintä, ota yhteyttä jälleenmyyjään. Älä kytke virtajohtoa.

Huomautus:

Skannerissa ei ole virtakytkintä. Laite käynnistyy, kun verkkolaite ja virtajohto on kytketty.

4. Varmista, että kelkka liikaa ja että kelkan loistevalo syttyy.



5. Merkkivalo palaa alustuksen päättymisen merkiksi vihreänä.

Varoitus:

Irrotettuasi skannerin virtalähteestä odota vähintään 10 sekuntia, ennen kuin kytket laitteen uudelleen päälle. Skanneri voi vahingoittua, jos se kytketään uudelleen virtalähteeseen heti irrottamisen jälkeen.

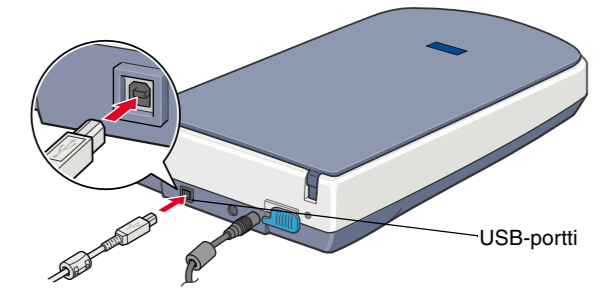
Huomautus:

Jos laite ei saa tietokoneelta komentoja 15 minuutin aikana, skannerin loistevalo sammuu.

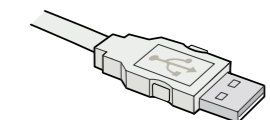
Kytke skanneri irti virtalähteestä, kun lopetat sen käytön. Skanneri sammuu, kun se irrotetaan virtalähteestä.

2. USB-kaapelin liittäminen

1. Liitä USB-kaapelin toinen pää skannerin USB-porttiin.



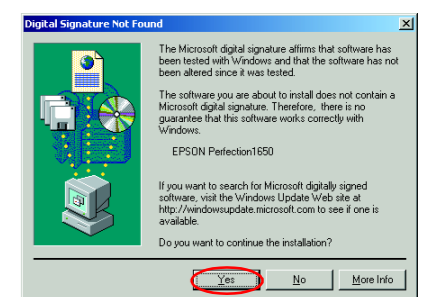
2. Liitä USB-kaapelin toinen pää tietokoneen USB-porttiin.



3. Tietokone tunnistaa skannerin automaattisesti. Tunnistusvaiheen aikana Windows-käyttöjärjestelmä tuo näyttöön valintaikkunan. Skannerin käyttö voidaan nyt aloittaa.

Windows 2000:

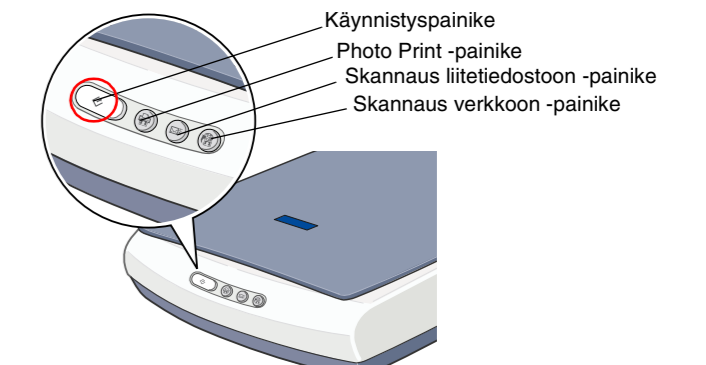
Skannerin liittäminen yhteydessä näkyy oikealla olevan kuvan mukainen valintaikkuna. Jatka valitsemalla **Yes** (Kyllä).



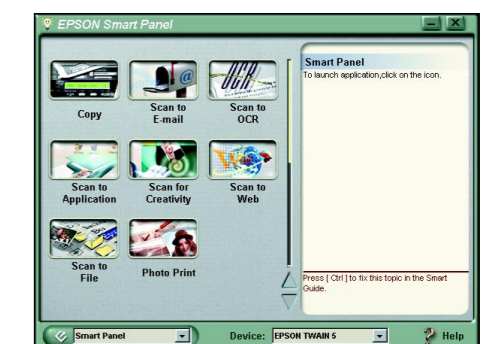
3. Asennuksen ja asetusten tarkistaminen

Varmista asennus, asetukset ja skannerin asianmukainen toiminta seuraavien ohjeiden mukaisesti.

1. Paina skannerin käynnistyspainiketta.



2. EPSON Smart Panel -ikkunan avautuessa skanneri on käyttövalmis.

**Huomautus:**

Käytettävissä olevat sovellukset vaihtelevat skannerin tyypin mukaan.

Turvallisuusohjeet

Tutustu kaikkiin ohjeisiin ja säilytä ne myöhempää käyttöä varten. Noudata kaikkia skannerin varoitus- ja ohjemerkinntöjä.

Skannerin käytössä muistettava

- Sijoita skanneri tai sen verkkolaite tasaiselle alustalle etäälle lämpöpatterista tai muusta lämmönlähteestä.
- Älä käytä skanneria tai sen verkkolaitetta veden läheisyydessä, kosteissa oloissa tai ulkona. Älä käsittele laitetta tai virtajohtoa märin käsin.
- Älä pura, muuta tai yritä korjata verkkolaitetta, virtajohtoa, skanneria tai sen lisävarustetta itse muutoin kuin skannerin ohjeissa mainituilla tavoin.
- Älä työnnä vieraita esineitä laitteen aukkoihin. Seurauksena saattaa olla sähköisku tai oikosulku. Muista sähköturvallisuus.
- Irrota skanneri ja sen verkkolaite virtalähteestä ja anna seuraavat tapaukset valtuutetun huoltohenkilöstön tehtäväksi:
 - Virtajohto tai pistoke on vaurioitunut.
 - Skannerin tai sen verkkolaitteen sisään on päässyt nestettä.
 - Skanneri tai sen verkkolaite on pudonnut tai sen kotelo vahingoittunut.
 - Skanneri tai sen verkkolaite ei toimi normaalisti, tai niiden toiminnassa ilmenee selvä muutoksia. (Muuta ainoastaan käyttöohjeissa mainittuja säätöjä.)
- Irrota skanneri ja sen verkkolaite virtalähteestä ennen puhdistamista. Puhdista laitteet kostealla rievulla. Älä käytä neste- tai aerosolipuhdistajia.
- Jos skanneri on pitkän aikaa käyttämättömänä, irrota sen verkkolaite virtalähteestä.

Skannerin sijoittaminen

- Aseta skanneri siten, että liitäntäkaapeli ulottuu kunnolla tietokoneeseen.
- Sijoita skanneri ja sen verkkolaite virtalähteen läheisyyteen siten, että verkkojohto on helposti irrotettavissa.
- Jätä skannerin taakse tilaa kaapeleille ja jätä sen yläpuolelle tilaa siten, että asiakirjakansi avautuu kokonaan.
- Suojaa skanneri ja sen verkkolaite korkeilta lämpötiloilta, kosteudelta, liialta ja pölyltä. Älä myöskään säilytä skanneria tiloissa, jotka ovat alltiina suurille lämpötilan tai kosteuden vaihteluilte.
- Suojaa skanneri ja sen verkkolaite suoralta auringonvalolta ja kirkkailta valonlähteiltä.
- Vältä sijoituspaikkoja, jotka ovat alltiina iskuille ja tärinälle.

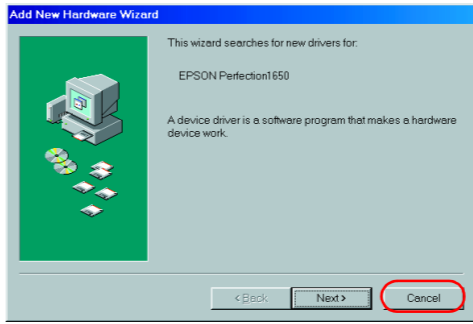
Virtalähteen valinta

- Käytä ainoastaan skannerin mukana toimitettavaa verkkolaitetta, jonka tyyppimerkintä on A110B/E tai A140B/E. Muun verkkolaitteen käyttö saattaa aiheuttaa tulipalon, sähköiskun tai vahingoittumisen vaaran.
- Verkkolaite on suunniteltu juuri kyseisen skannerin käyttöä varten. Älä käytä verkkolaitetta muiden sähkölaitteiden yhteydessä, ellei toisin ole mainittu.
- Käytä ainoastaan verkkolaitteen kilvessä ilmoitettua virtalähdettä. Kytke laite aina suoraan normaaliin pistorasiaan käyttäen paikallisten turvamääräysten mukaista virtajohtoa.
- Vältä laitteen kytkemistä samaan virtalähteeseen valokopiokoneen tai ilmanvaihtojärjestelmän tapaisten usein päälle ja pois päältä kytkettyvien laitteiden kanssa.
- Jos skannerin kanssa käytetään jatkojohtoa, varmista, ettei jatkojohtoon kytkettyjen laitteiden yhteisvirtamäärä ylitä johdon ilmoitettua virtamäärää. Varmista myös, ettei kytkettyjen laitteiden yhteisvirtamäärä ylitä virtalähteen virtamäärää. Varo virtalähteen ylikuormittamista.
- Sijoita verkkojohto suojaan vaurioilta ja kulumiselta.
- Verkkojohdot on suojattava kulumiselta, teräviltä kulmilta ja taaitumiselta. Suojaa virtajohdot vahingoittumiselta sijoittamalla ne asianmukaisesti. Älä sijoita esineitä virtajohdon tai verkkolaitteen päälle ja siirrä virtajohto syrjään kulkureitiltä. Huolehdi erityisesti siitä, että virtajohdon päät ja muuntajakytkennät pysyvät suorina eivätkä pääse taistumaan.

Vianetsintä

Windows

Ohjattu uuden laitteen lisääminen- tai Uusi laite löydetty -valintaikkunan ilmestyessä valitse **Peruuta** ja toimi kääntöpuolella kuvatulla tavalla. Älä napsauta **Seuraava**-painiketta.



Skannerin ohjelmistoasennukseen liittyvien ongelmien selvittäminen

Jos skannerin ohjelmiston asentaminen peruutettiin ennen asennuksen valmistumista tai jos skanneri kytkettiin ennen ohjelmiston asentamista, saattaa EPSON TWAIN -ohjain olla asentunut virheellisesti.

Asenna ohjelmisto oikein seuraavasti.

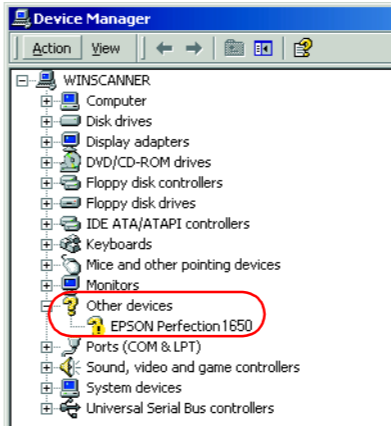
Windows Me ja 98

1. Irrota verkkolaite ja USB-kaapeli skannerista.
2. Toimi kääntöpuolella annettujen ohjeiden mukaisesti.

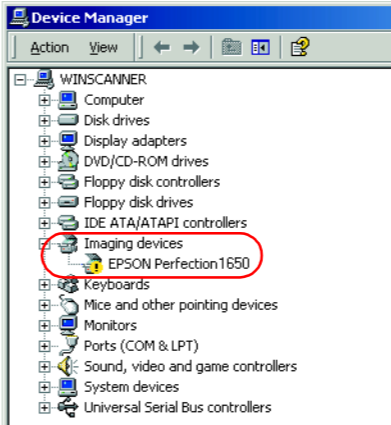
Windows 2000

1. Varmista, että skanneri on kytketty virtalähteeseen ja liitetty tietokoneeseen.
2. Napsauta hiiren oikealla painikkeella työpöydän **Oma tietokone** -kuvaketta ja valitse tämän jälkeen **Ominaisuudet**.
3. Valitse Järjestelmän ominaisuudet -valintaikkunan **Laitteisto**-välilehti ja napsauta tämän jälkeen **Laittehallinta...**-painiketta.
4. Napsauta Muita laitteita- tai Kuvankäsittelylaitteet-rivin yhteydessä näkyvää plusmerkkiä (+). Jos skanneri näkyy Muita laitteita -rivin alla ja sen yhteydessä on kysymysmerkki (?) tai Kuvankäsittelylaitteet-rivin alla ja sen yhteydessä on huutomerkki (!), valitse hiiren oikealla painikkeella ? **EPSON Perfection 1650** tai ! **EPSON Perfection 1650** ja valitse tämän jälkeen **Uninstall...** (Poista asennus...).

Skanneri näkyy kohdassa Muita laitteita, ja sen yhteydessä on kysymysmerkki (?):



Skanneri näkyy kohdassa Kuvankäsittelylaitteet, ja sen yhteydessä on huutomerkki (!):



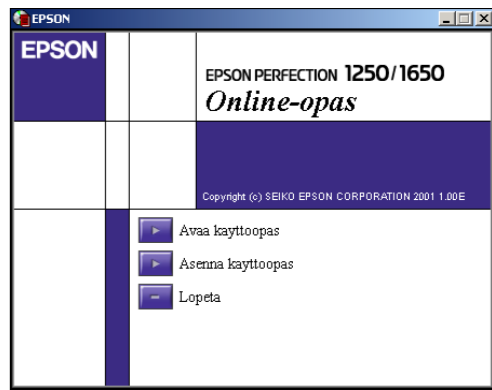
5. Näyttöön tulee Vahvista laitteen poisto -valintaikkuna. Valitse **OK**.
6. Sammuta tietokone ja irrota skanneri virtalähteestä. Irrota tämän jälkeen skanneri tietokoneesta.
7. Toimi kääntöpuolella annettujen ohjeiden mukaisesti.

Online-oppaan käyttö

Skannaukseen ja vianetsintään liittyvät yksityiskohtaiset tiedot ovat *Online-oppaassa*.

Huomautus:
Online-oppaan lukeminen edellyttää, että tietokoneeseen on asennettu Web-selain.

1. Aseta skanneriohjelmisto-CD-levy CD-ROM-asemaan.
2. **Windows:**
Valitse haluamasi kieli EPSON Installation Program -asennusohjelman valintaikkunasta ja napsauta . Valitse **Online-opas** ja napsauta .
3. Näyttöön tulee Online-oppaan valikko.



4. Katso *Online-oppaan* tiedot napsauttamalla **Katso Opas**. Asenna opas valitsemalla **Asenna Opas** ja toimi näytön ohjeiden mukaan.

Huomautus:
Jos kiintolevyn tila ei riitä Online-oppaan asentamiseen, voit käyttää ohjeita suoraan CD:tä asentamatta ohjelmaa.

5. Kun *Online-opas* avautuu, voit avata haluamasi kohdan sisällysluettelosta. Katso haluamasi otsikon (ja alaotsikon) aiheet sitä napsauttamalla ja siirry kyseiselle sivulle valitsemalla haluamasi aihe. Katso oppaan käyttöohjeet napsauttamalla **Ohje**.



Kaikki oikeudet pidätetään. Tämän julkaisun osittainenkin kopiointi tai siirtäminen mihin tahansa tarkoitukseen jollekin muulle tietovälineelle, sähköisesti, mekaanisesti, valokopioimalla, nauhoittamalla tai muulla tavoin on kielletty ilman SEIKO EPSON CORPORATIONin kirjallista ennakkolupaa. Julkaisija ei vastaa julkaisun sisältämien tietojen käytöstä. Julkaisija ei myöskään vastaa julkaisun sisältämien tietojen käytön seurauksista.

SEIKO EPSON CORPORATION ja sen tytäryritykset eivät vastaa tämän tuotteen ostajalle tai kolmansille osapuolille koituvista vahingoista, hävikistä, kuluista tai kustannuksista, jotka johtuvat seuraavista syistä: tapaturma, tuotteen virheellinen käyttö, tuotteen väärinkäyttö tai tuotteeseen ilman valtuuksia tehdyt muutokset tai korjaukset.

SEIKO EPSON CORPORATION ja sen tytäryritykset eivät vastaa vahingoista tai ongelmista, jotka aiheutuvat muiden kuin alkuperäisten EPSON-lisävarusteiden tai -tulostusarvikkeiden tai SEIKO EPSON CORPORATIONin EPSON-tuotteiksi hyväksymien lisävarusteiden tai tulostusarvikkeiden käytöstä.

EPSON on SEIKO EPSON CORPORATIONin rekisteröity tavaramerkki. Macintosh on Apple Computer Inc:in rekisteröity tavaramerkki. Microsoft ja Windows ovat Microsoft Corporationin Yhdysvalloissa ja muissa maissa rekisteröimiä tavaramerkkejä. Adobe ja Photoshop ovat Adobe Systems Incorporatedin rekisteröimiä tavaramerkkejä.

Yleinen ilmoitus: Muut julkaisussa käytetyt tuotenimet on mainittu vain tunnistamistarkoituksessa ja saattavat olla omistajiensa tavaramerkkejä. EPSON ei myönnä näille merkeille mitään oikeuksia.