

EPSON

EPSON STYLUS™ PHOTO RX500

Instalace

4046412

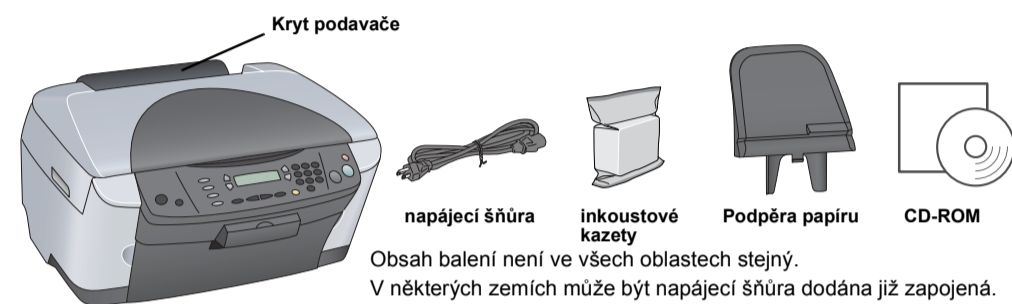
Upozornění a poznámky

! *Upozornění je nutno respektovat, aby nedošlo k poškození zařízení.*

Poznámky obsahují důležité informace a užitečné tipy pro práci s tímto zařízením.

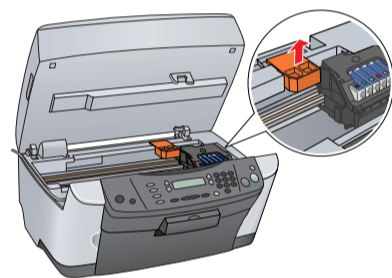
1 Vybalení

Zkontrolujte, zda balení obsahuje následující nepoškozené součásti:



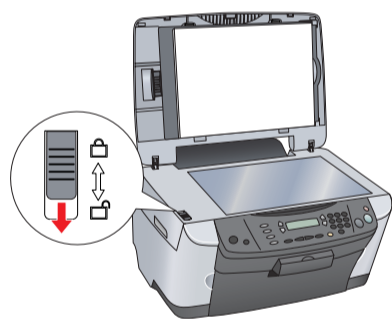
2 Odstranění ochranného materiálu

Vyjměte ochranný materiál a podle pokynů nainstalujte zařízení na bezpečné místo. Z inkoustové kazety musí být odstraněn veškerý ochranný materiál.



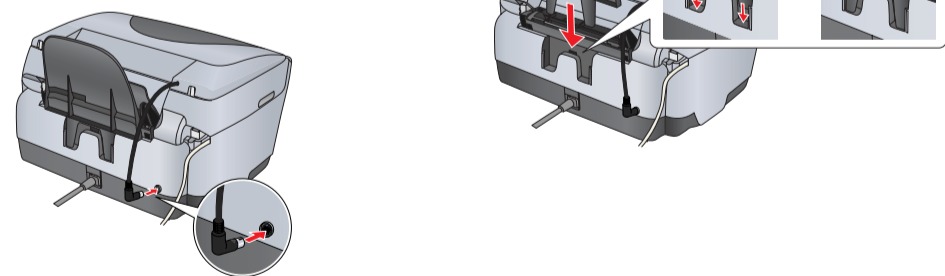
3 Odemknutí

Otevřete kryt dokumentů a posuňte přepravní páčku.



4 Nasazení součástí

1. Připevněte podpěru papíru.
2. Připojte kabel krytu dokumentů na konektor rozhraní TPU.



5 Zapnutí

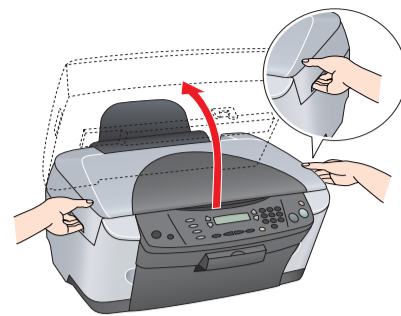
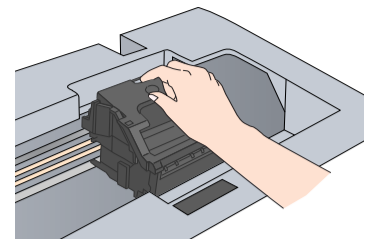
Zapojte napájecí šňůru a zapněte produkt stisknutím tlačítka On.



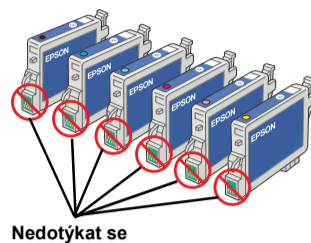
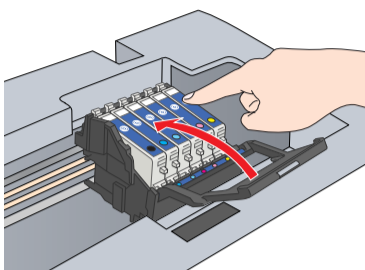
Poznámka: *Nepřipojujte toto zařízení k počítači dříve než v kroku 10, jinak nebude možné nainstalovat software.*

6 Instalace inkoustových kazet

1. Otevřete jednotku skeneru.
2. Otevřete kryt kazet.



3. Vyjměte inkoustovou kazetu z obalu.
4. Umístěte všechny kazety do příslušných držáků. Zatlačte kazetu dolů, dokud nezaklapne na místo, a zavřete kryt kazety.



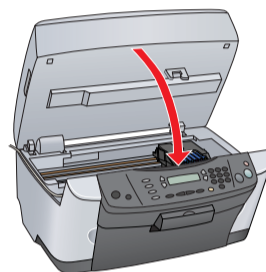
Nedotýkat se

Poznámka: *Nainstalujte všechny inkoustové kazety. Zařízení nepracuje, pokud nejsou řádně nainstalovány všechny kazety.*

5. Sklopte jednotku skeneru.
- Spustí se zavádění inkoustu, jehož provedení trvá přibližně dvě minuty.

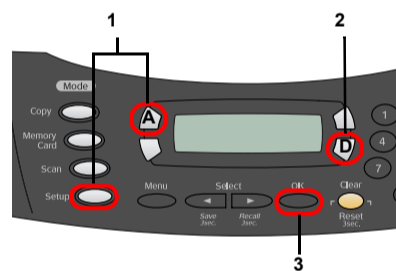
Initial charge... (První zavedení) se zobrazí na displeji a zařízení vydává mechanické zvuky. To je normální.

- !** **Upozornění:**
- Během procesu zavádění inkoustu nikdy nevyplínejte napájení.*
 - Dokud zavádění inkoustu neskončí, nevkládejte papír.*



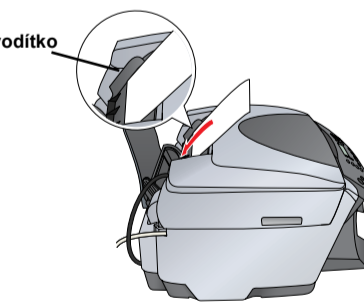
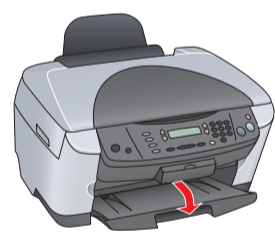
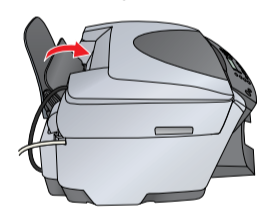
7 Výběr jazyka

1. Stiskněte opakovaně tlačítko Setup a tlačítko A, dokud se na displeji nezobrazí položka Language (Jazyky), a stiskněte tlačítko Color.
 2. Stisknutím tlačítka D vyberte jazyk.
 3. Stiskněte tlačítko OK.
- Položky nabídky se zobrazí ve vybraném jazyce.



8 Vkládání papíru

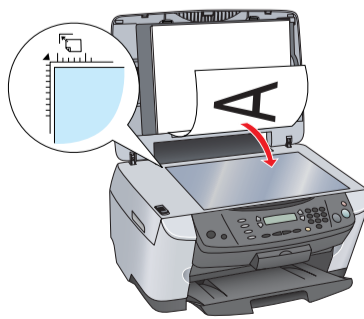
1. Otevřete výstupní zásobník.
2. Posuňte kryt podavače směrem k sobě.
3. Přidržte západku a vysuňte boční vodičko.
4. Vložte stoh papíru stranou určenou k tisku směrem nahoru a zapněte je o vodičko na krytu podavače.
5. Položte stoh papíru na podpěru papíru.
6. Posuňte kryt podavače zpět.



Nyní je vše připraveno k použití produktu jako samostatného zařízení. Návod k vytisknutí zkušební kopie naleznete v další části. Pokud chcete nainstalovat software, podívejte se na část "Připojení k počítači" v tomto listu.

9 Kopírování

1. Položte dokument na desku dokumentu.
2. Stisknutím tlačítka Copy Mode (Kopírování) aktivujete režim kopírování.



3. Stisknutím číselných tlačítek nastavte počet kopií.
4. Stiskněte tlačítko B&W, pokud chcete kopírovat ve stupních šedé, nebo tlačítko Color, pokud chcete kopírovat barevně.

Zařízení začne kopírovat.

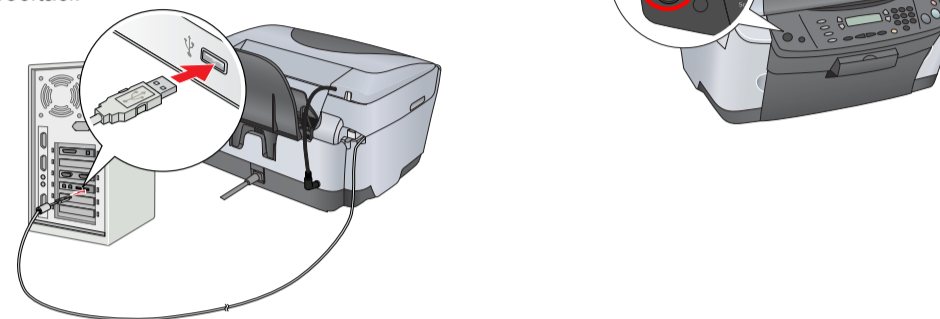
! **Upozornění:** *Během skenování nebo kopírování neotevírejte jednotku skeneru. V opačném případě hrozí poškození zařízení.*



Toto zařízení má několik kopírovacích funkcí. Další informace naleznete v části "Funkce" v tomto listu nebo v příručce Základní operace. Chcete-li tento produkt používat s počítačem, projděte si další krok.

10 Připojení k počítači

1. Stisknutím tlačítka On (Zapnuto) vypněte zařízení.
2. Vyjměte kabel USB z balení a připojte jej k počítači.



11 Instalace softwaru

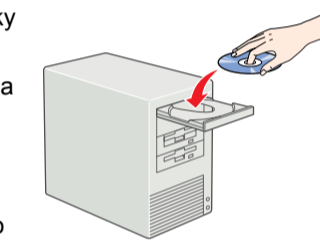
Poznámka

- Pokud je na disku CD uvedeno "Multilingual CD", musíte nejprve nainstalovat anglický software z anglického disku CD. Dále z disku Multilingual CD nainstalujte doplněk pro zvolený jazyk.*
- Tento software nepodporuje systém souborů UNIX File System (UFS) pro Mac OS X. Software nainstalujte na disk nebo oddíl, který nepoužívá systém UFS. Toto zařízení nepodporuje prostředí Classic systému Mac OS X.*

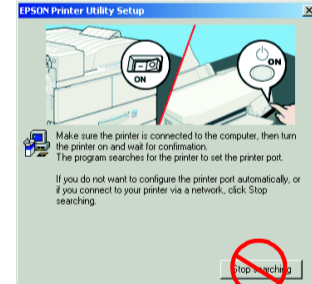
1. Toto zařízení musí být připojeno a vypnuto. Vložte do jednotky disk CD se softwarem.

V systémech Mac OS 8.6 až 9.X poklepejte na ikonu CD se softwarem.

V systému Mac OS X otevřete složku Mac OS X a poklepejte na ikonu CD se softwarem.



2. Vypněte všechny antivirové programy a klepněte na tlačítko Continue (Pokračovat).
3. Přečtěte si licenční smlouvu. Souhlasíte-li s podmínkami, klepněte na položku Agree (Souhlasím).
4. Klepněte na tlačítko Install (Instalovat) a postupujte podle pokynů na obrazovce.
5. Jakmile se objeví tato obrazovka, zapněte zařízení a počkejte, dokud obrazovka nezmizí. Dále postupujte podle pokynů na obrazovce. Instalace aplikace EPSON Smart Panel probíhá v několika krocích.



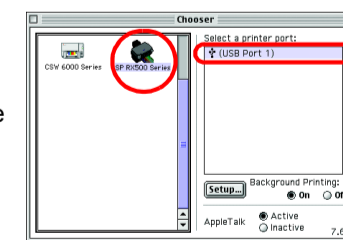
6. Na poslední obrazovce klepněte na tlačítko Exit (Konec) nebo Restart Now (Restartovat nyní) a vyjměte disk CD-ROM.

Pokud používáte systém Windows, zařízení je připraveno ke skenování a tisku. Pokyny naleznete v části "Funkce" nebo "Další informace" v tomto listu.

Pokud používáte systém Macintosh, podívejte se na další část s informacemi o nastavení zařízení jako tiskárny.

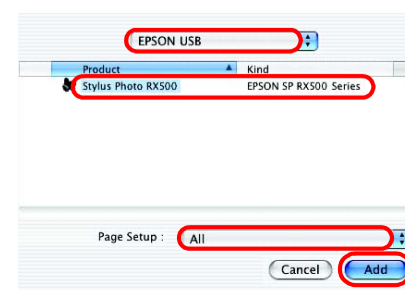
Systém Mac OS 8.6 až 9.X

1. Z nabídky Apple otevřete okno Chooser (Připojení).
2. Zvolte zařízení SP RX500 Series a port USB a poté zavřete aplikaci Chooser (Připojení).



Systém Mac OS X

1. Otevřete složku Applications (Aplikace) na pevném disku, poté složku Utilities (Nástroje) a poklepejte na ikonu Print Center (Tiskové středisko).
2. V dialogovém okně Printer List (Seznam tiskáren) klepněte na tlačítko Add Printer (Přidat tiskárnu).
3. Zvolte EPSON USB, klepněte na Stylus Photo RX500 a potom vyberte All (Vše) z místní nabídky Page Setup (Vzhled stránky). Nakonec klepněte na tlačítko Add (Přidat).
4. Zkontrolujte, zda Printer List (Seznam tiskáren) obsahuje možnosti tiskárny (týkající se okrajů) a klepněte na tlačítko Close (Zavřít).

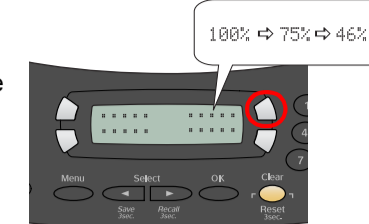


Nyní jste připraveni ke skenování a tisku. Pokyny naleznete v části "Funkce" nebo "Další informace" v tomto listu.

Funkce

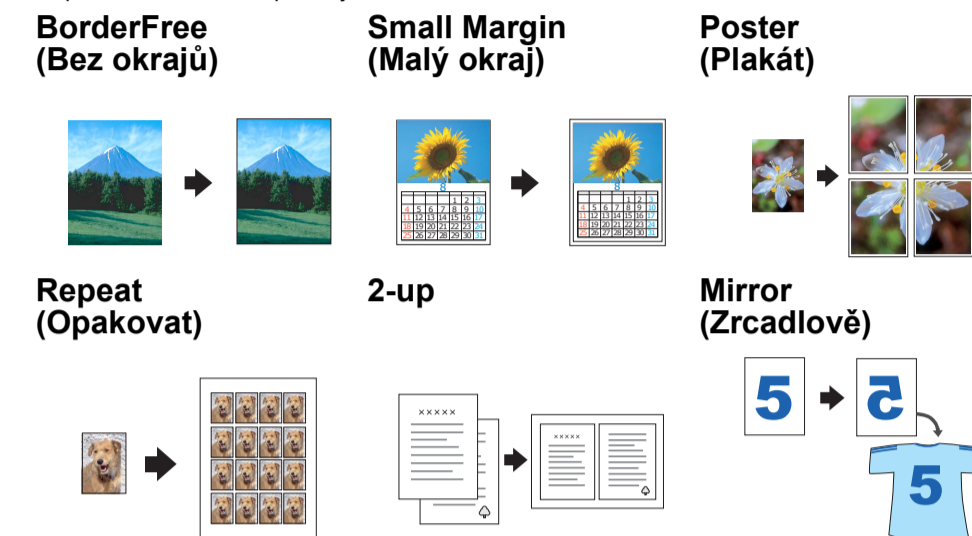
Tlačítka okolo displeje

Čtyři tlačítka okolo displeje umožňují rychle provádět nastavení. Stačí stisknout tlačítko u nastavení, které chcete použít, a přesunete se k dostupným volbám.



Kopírování

Kopírovat lze mnoha způsoby.



Použití paměťové karty

Vestavěná zásuvka na paměťové karty umožňuje následující operace:

- přímý tisk z paměťové karty (viz příručku Základní operace),
- skenování a ukládání obrazu přímo na paměťovou kartu (viz příručku Základní operace),
- přenos dat uložených na paměťové kartě do počítače (viz příručku Základní operace).

Tisk

Slouží k tisku dat, fotografií, pohlednic a plakátů z počítače.

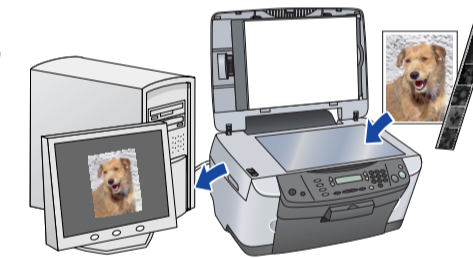
Před použitím této funkce musíte připojit zařízení k počítači s nainstalovaným tiskovým softwarem EPSON. Pokyny k instalaci ovladače tiskárny EPSON najdete v části "Instalace softwaru" na tomto listu.



Skenování

Dokumenty, fotografie a filmy můžete skenovat do elektronického formátu pro počítač a následně naskenované obrazy použít pro blahopřání, elektronickou poštu a webové stránky.

Před použitím funkce skenování musíte připojit zařízení k počítači s nainstalovaným softwarem EPSON Scan a EPSON Smart Panel. Pokyny k instalaci aplikace EPSON Scan a EPSON Smart Panel najdete v části "Instalace softwaru" na tomto listu.



EPSON Smart Panel

Jde o středisko kopírování zařízení při jeho využití jako skeneru. Používá se pro kopírování, vytváření elektronické pošty, skenování, tisku, faxování nebo při funkci OCR (optické rozpoznávání znaků).



Další informace

Začínáme

Obsah	Stručně popisuje postup při začátku práce s tímto zařízením bez počítače. Veškeré podrobné informace naleznete v příručce Základní operace.
-------	---

Základní operace

Obsah	Popisuje použití zařízení bez počítače. Můžete kopírovat, tisknout přímo z paměťové karty a skenovat na paměťovou kartu. Dále je možné měnit inkoustové kazety a kontrolovat stav zařízení. Zahrnuje i rady pro řešení potíží a informace o podpoře zákazníků.
Způsob otevření	Poklepejte na ikonu ESCX500 Basic Operation Guide (Základní příručka) na pracovní ploše nebo přejděte do složky s vaším jazykem na disku Multilingual CD a poklepejte na ikonu Copy Guide.

Referenční příručka

Obsah	Obsahuje základní informace o tisku a skenování. Dále obsahuje rady pro údržbu a řešení potíží a informace o technické podpoře a podpoře zákazníků.
Způsob otevření	Poklepejte na ikonu ESCX500 Reference Guide (Referenční příručka) na pracovní ploše.

Nápověda

Obsah	Obsahuje podrobné informace o ovladači tiskárny a nástroji EPSON Scan.
Způsob otevření	Viz část "Získávání informací" v Referenční příručce.