

EPSON

EPSON STYLUS™ PHOTO RX500

Installation

4046418

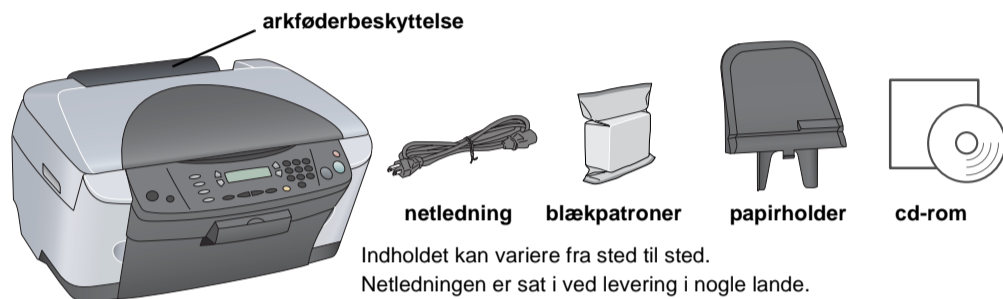
Forholdsregler og bemærkninger

Forholdsregler skal følges for at undgå beskadigelse af udstyret.

Bemærkninger indeholder vigtige oplysninger og nyttige tip til betjening af dette produkt.

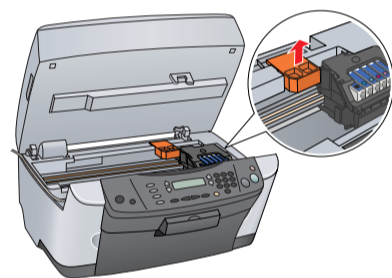
1 Udpakning

Kontroller, at følgende dele er inkluderet og ikke er beskadiget.



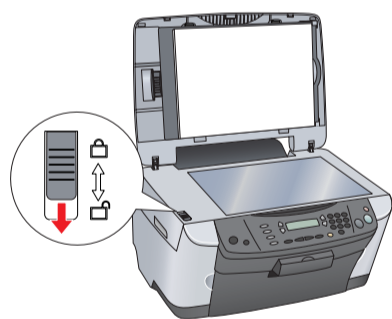
2 Fjernelse af det beskyttende materiale

Løft det beskyttende materiale, og anbring det på en sikker placering i henhold til meddelelsesarket. Kontroller, at det beskyttende materiale omkring blækpatronerne fjernes.



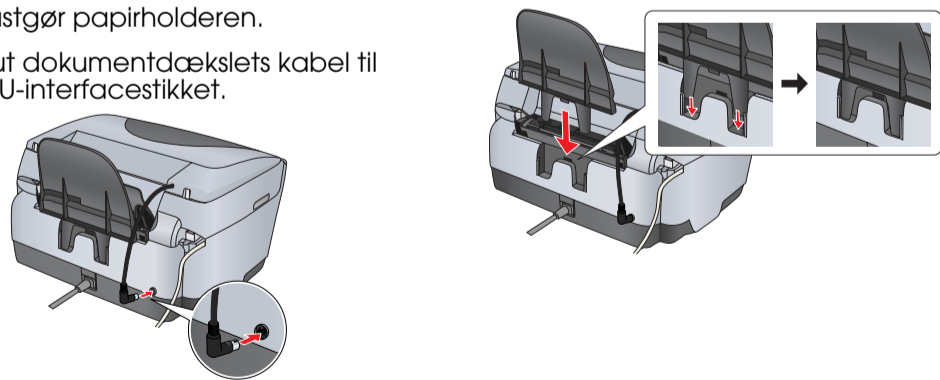
3 Sådan låser du op

Åbn dokumentdæksel, og skub transportlåserebet.



4 Montering af delene

- Fastgør papirholderen.
- Slut dokumentdækslets kabel til TPU-interfacestikket.



5 Sådan tændes produktet

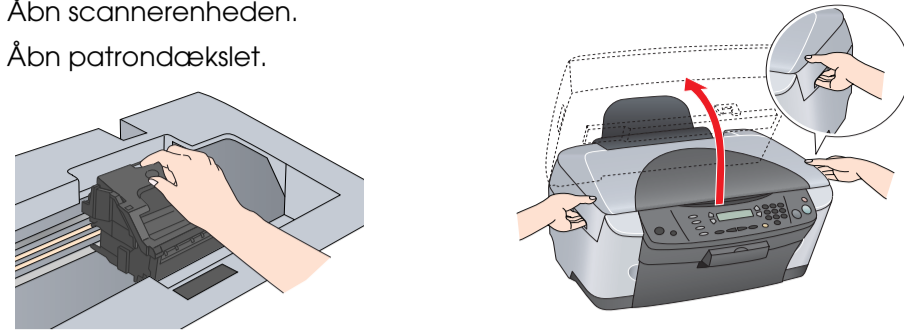
Tilslut netledningen, og tryk på knappen On (Til) for at tænde dette produkt.



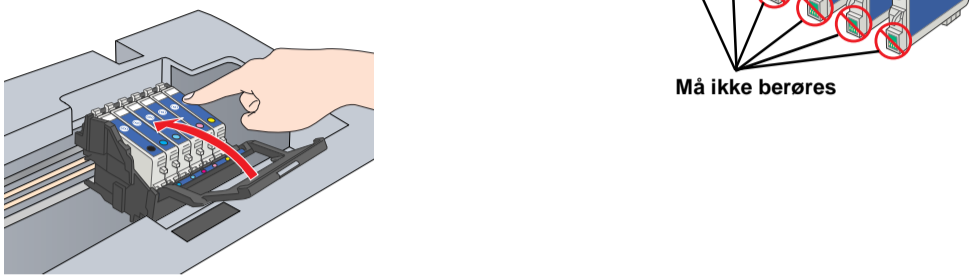
Bemærk! Tilslut netledningen, og tryk på knappen On (Til) for at tænde dette produkt.

6 Installation af blækpatroner

- Åbn scannerenheden.
- Åbn patrondækslet.



- Tag en blækpatron ud af sin emballage.
- Sæt hver enkelt patron ned i holderen. Tryk derefter blækpatronen ned, indtil den klikker på plads, og luk patrondækslet.



Må ikke berøres

Bemærk! Installer alle blækpatroner. Dette produkt fungerer ikke, medmindre alle blækpatroner er installeret korrekt.

- Sænk scannerenheden.

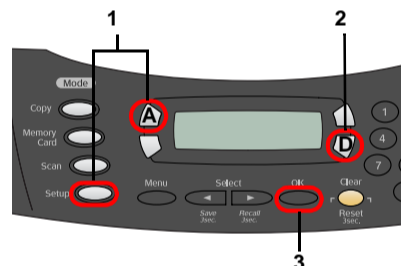
Blæktilførslen starter, og det tager cirka to minutter, før den er færdig.

Initial charæ... (Startniveau) vises på LCD-panelet, og produktet udsender en del mekaniske lyde. Dette er normalt.

- Forsigtig!** Sluk aldrig for produktet under blæktilførslen.
- Ilæg ikke papir, før blæktilførslen er færdig.

7 Valg af sprog

- Tryk på knappen Setup (Opsætning) og knappen A, indtil **Language (Sprog)** vises i displayet. Tryk derefter på knappen Color (x farve).
 - Vælg et sprog ved at trykke på knappen D.
 - Tryk på knappen OK.
- Menupunkterne vises på det valgte sprog.



8 Ilægning af papir

- Åbn outputbakken.
- Flyt arkføderbeskyttelsen ind mod dig selv.

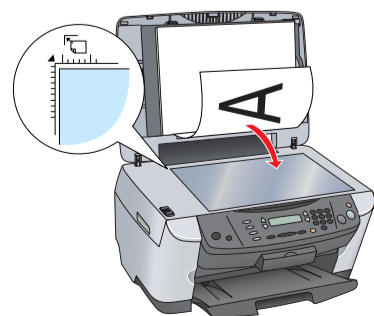


- Skub kantstyret ud, mens du holder låsetappen nede.
- Ilæg papirstakken med den side, der skal skrives på, opad og op mod styret på arkføderbeskytteren.
- Juster papirstakken i forhold til papirholderen.
- Flyt arkføderbeskyttelsen tilbage.

Du er nu klar til at bruge dette produkt som en fritstående enhed. Du kan i næste afsnit se, hvordan du opretter en prøvekopi. Hvis du vil installere softwaren, skal du se under "Tilslutning til computeren" på dette ark.

9 Kopiering

- Læg et dokument på dokumentpladen.
- Tryk på knappen Copy Mode (Kopieringsstilstand) for at åbne kopieringsstilstanden.



- Tryk på nummertasterne for at indstille antallet af kopier.
- Tryk på knappen B&W (Sort/hvid) (for at kopiere i gråtoner) eller på knappen Color (x farve) (for at kopiere i farver).

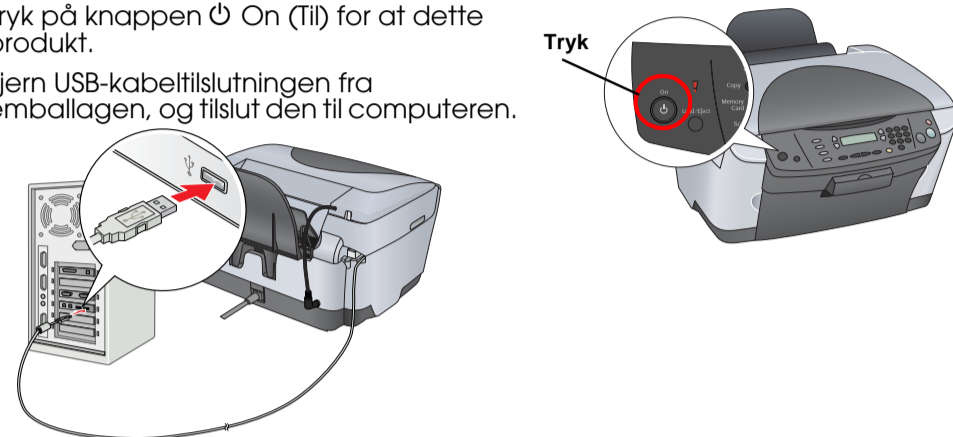
Kopiering starter.

Forsigtig! Åbn ikke scannerenheden under scanningen eller kopieringen, da dette kan beskadige produktet.

Produktet har flere forskellige kopifunktioner. Se under "Funktioner" på dette ark eller i betjeningsvejledningen. Se næste trin for at bruge dette produkt sammen med computeren.

10 Tilslutning til computeren

- Tryk på knappen On (Til) for at tænde produktet.
- Fjern USB-kabeltilslutningen fra emballagen, og tilslut den til computeren.



11 Installation af software

Bemærk!

- Hvis cd'en er mærket "Multilingual CD" (Cd med flere sprog), skal du først installere den engelske software fra den engelske cd. Derefter skal du installere den valgte sprogversion fra cd'en med flere sprog.
- Denne software understøtter ikke UNIX File System (UFS) til Mac OS X. Installer softwaren på en harddisk eller i en partition, der ikke bruger UFS. Dette produkt understøtter ikke miljøet Mac OS X Classic.

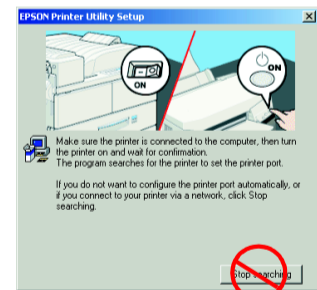
- Kontroller, at produktet er tilsluttet og slukket, inden du sætter cd'en med softwaren i.

Til Mac OS 8.6 til 9.X skal du dobbeltklikke på ikonet på cd'en med software.

Til Mac OS X skal du åbne mappen Mac OS X og derefter dobbeltklikke på ikonet.

- Slå alle antivirusprogrammer fra, og klik derefter på Continue (Fortsæt).
- Læs licensaftalen. Hvis du accepterer vilkårene, skal du klikke på Agree (Accepter).

- Klik på Install (Installer), og følg derefter vejledningen på skærmen.
- Når du ser dette skærmbillede, skal du tænde for produktet og vente, indtil skærmbilledet forsvinder. Følg derefter vejledningen på skærmen. Bemærk, at EPSON Smart Panel installeres i flere trin.

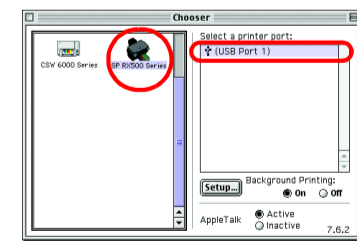


- Klik på Exit (Afslut) eller Restart Now (Genstart nu) på det sidste skærmbillede, og tag derefter cd-rommen ud.

Hvis du er Windows-bruger, er du nu klar til at scanne og udskrive. Se vejledningen under "Funktioner" eller "Yderligere oplysninger" på dette ark. Hvis du er Macintosh-bruger, finder du yderligere oplysninger i næste afsnit om at sætte produktet op som en printer.

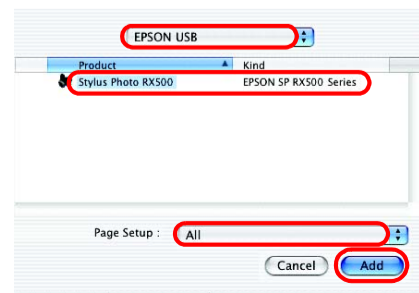
Til Mac OS 8.6 til 9.X

- Åbn Chooser (Vælger) i Apple-menuen.
- Vælg SP RX500 Series og USB-porten, og luk derefter Chooser (Vælger).



Til Mac OS X

- Åbn mappen Applications (Programmer) på harddisken, og åbn derefter mappen Utilities (Hjælpfunktioner), og dobbeltklik på ikonet Print Center (Udskriftscenter).
- Klik på Add Printer (Tilføj printer) i dialogboksen Printer List (Printerliste).
- Vælg EPSON USB, klik på Stylus Photo RX500, og vælg derefter All (Alle) i genvæjsmenuen Page Setup (Sideopsætning). Klik til sidst på Add (Tilføj).
- Kontroller, at Printer List (Printerliste) indeholder indstillingerne for printeren (margentypen), og klik derefter på Close (Luk).

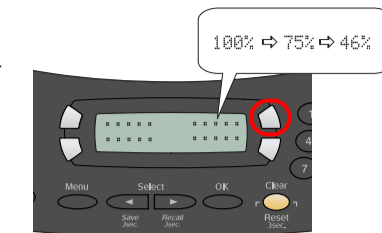


Du er nu klar til at scanne og udskrive. Se vejledningen under "Funktioner" eller "Yderligere oplysninger" på dette ark.

Funktioner

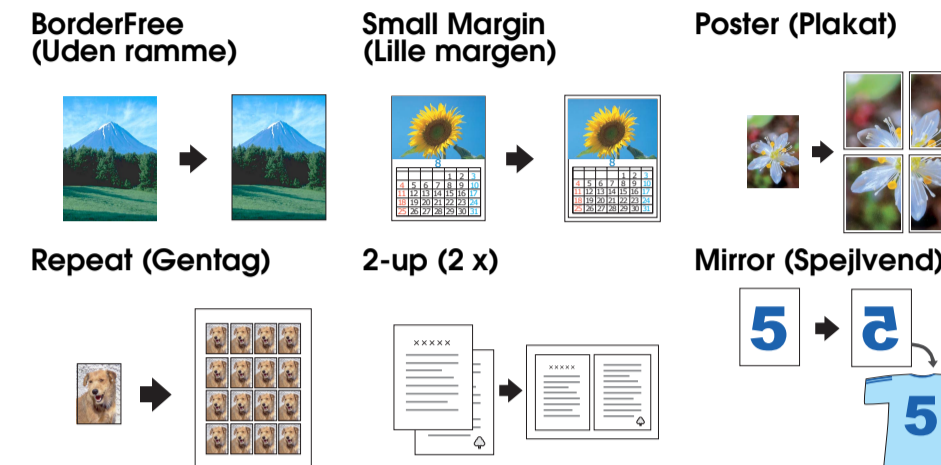
Knapperne omkring displayet

De fire knapper omkring displayet gør det muligt for dig hurtigt at angive indstillinger. Du skal blot trykke på knappen ud for den indstilling, du vil ændre, for at gå til eller tilbage i de forskellige indstillinger.



Kopiering

Du kan kopiere ved hjælp af en lang række indstillinger.



Brug af et hukommelseskort

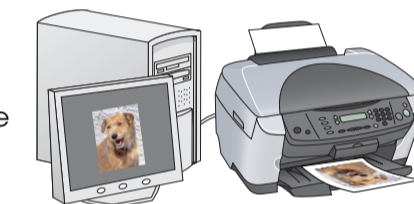
Den indbyggede slot til hukommelseskort giver dig mulighed for at gøre følgende:

- Udskrive direkte fra et hukommelseskort (se betjeningsvejledningen).
- Scanne og gemme et billede direkte på et hukommelseskort (se betjeningsvejledningen).
- Overføre gemte data på et hukommelseskort til computeren. (Se brugervejledningen)

Udskrivning

Du kan udskrive data, skabe billeder, postkort og plakater ved hjælp af computeren.

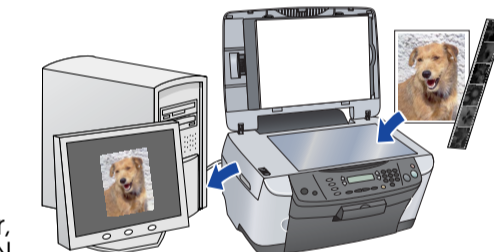
Hvis du vil bruge denne funktion, skal du tilslutte produktet til en computer, der har installeret EPSON-printersoftwaren. Se "Installation af software" på dette ark for at få yderligere oplysninger om installation af EPSON-printerdriveren.



Scanning

Du kan scanne dokumenter, fotografier og film i et elektronisk format til computeren og derefter bruge de scannede billeder i lykønskingskort, e-mail eller på internettet.

Hvis du vil bruge scanningsfunktionerne, skal du tilslutte produktet til en computer, der har installeret EPSON Scan og EPSON Smart Panel. Se under "Installation af software" på dette ark, hvis du vil installere EPSON Scan og EPSON Smart Panel.



EPSON Smart Panel

Dette er kopieringscenteret på produktet, når den fungerer som scanner. Brug det til kopiering, e-mail, scanning, udskrivning, faxning, eller anvend OCR (Optical Character Recognition).



Yderligere oplysninger

Introduktion

Indhold	En kortfattet beskrivelse af, hvordan du kommer i gang med at bruge dette produkt alene uden en computer. Du finder alle relevante oplysninger om betjening af produktet i betjeningsvejledningen.
---------	--

Betjeningsvejledning

Indhold	En beskrivelse af, hvordan du bruger produktet alene uden en computer. Du kan kopiere, udskrive direkte fra et hukommelseskort eller scanne til et hukommelseskort. Du kan også skifte blækpatroner og kontrollere tilstanden for produktet. Vejledningen indeholder også fejlfindings- og kundeserviceoplysninger.
Sådan får du vist oplysningerne	Dobbeltklik på ikonet ESPRX500 Basic Operation Guide (Betjeningsvejledning til ESPRX500) på skrivebordet, eller gå til mappen med sprog på cd'en med flere sprog, og dobbeltklik på ikonet Copy Guide (Kopieringsvejledning).

Brugervejledning

Indhold	Vejledningen indeholder grundlæggende oplysninger om udskrivning og scanning. Her kan du også finde tip til vedligeholdelse og fejlfinding samt oplysninger om teknisk support og kundeservice.
Sådan får du vist oplysningerne	Dobbeltklik på ikonet ESPRX500 Reference Guide (Brugervejledning til ESPRX500) på skrivebordet.

Online Hjælp

Indhold	I Online Hjælp finder du detaljerede beskrivelser af printerdriveren og EPSON Scan.
Sådan får du vist oplysningerne	Se "Yderligere oplysninger" i brugervejledningen.