

EPSON

EPSON STYLUS™ PHOTO RX500

Inštalácia

4046412

Upozornenia a poznámky

! *Upozornenia je nutné rešpektovať, aby nevzniklo poškodenie zariadenia.*

Poznámky obsahujú dôležité informácie a užitočné tipy pre prácu s týmto zariadením.

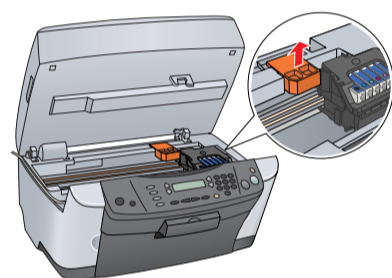
1 Rozbalenie

Presvedčte sa, či nasledujúce časti zariadenia sú k dispozícii a či nie sú poškodené.



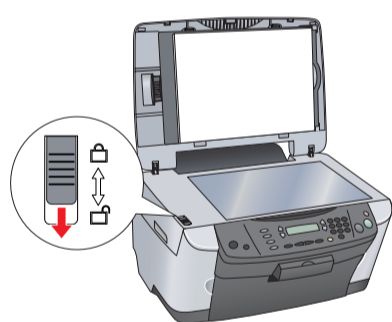
2 Odstránenie ochranného materiálu

Vyberte ochranný materiál a podľa pokynov nainštalujte zariadenie na bezpečné miesto. Z atramentovej kazety musí byť odstránený všetok ochranný materiál.



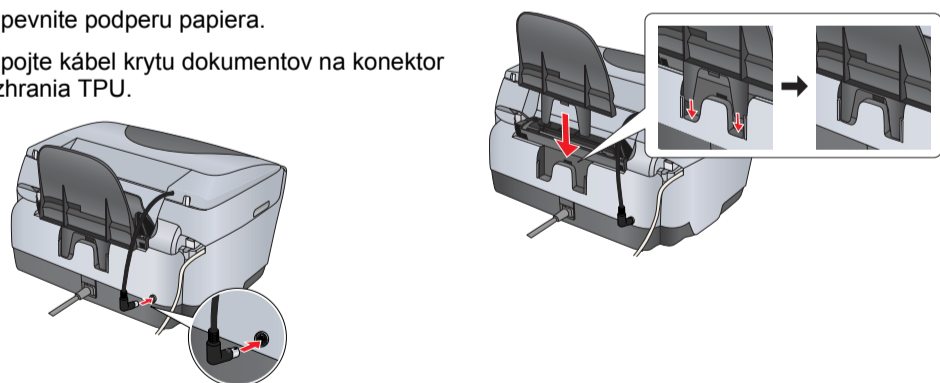
3 Odomknutie

Otvorte kryt dokumentov a posuňte prepravnú páčku.



4 Nasadenie súčastí

1. Pripevnite podporu papiera.
2. Pripojte kábel krytu dokumentov na konektor rozhrania TPU.



5 Zapnutie

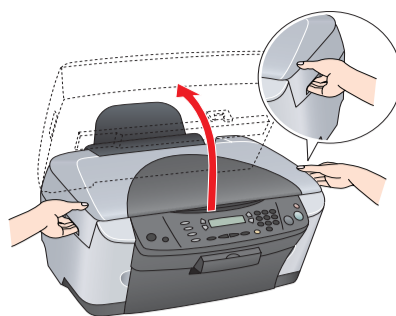
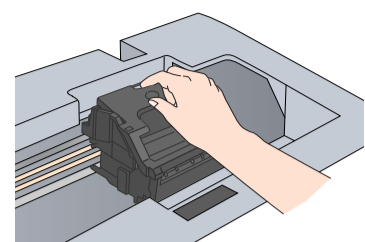
Zapojte napájaciu šnúru a stlačením tlačidla zapnete zariadenie.

Poznámka: *Nepripájajte toto zariadenie k počítaču skôr než v kroku 10, inak nebude možné nainštalovať softvér.*

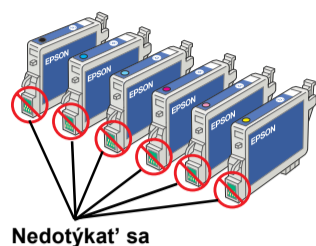
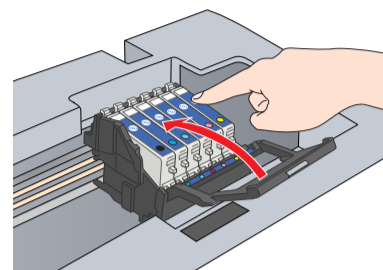


6 Inštalácia atramentových kaziet

1. Otvorte jednotku skenera.
2. Otvorte kryt kaziet.

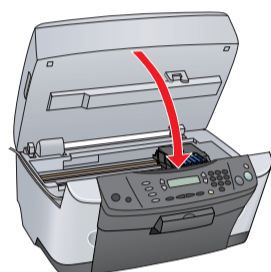


3. Vyberte atramentovú kazetu z obalu.



Poznámka: *Nainštalujte všetky atramentové kazety. Zariadenie nepracuje, ak nie sú riadne nainštalované všetky kazety.*

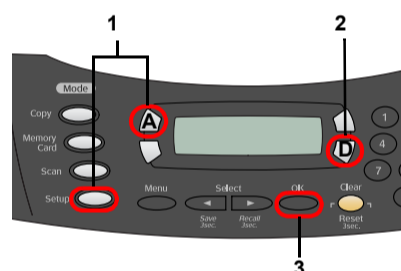
5. Sklopte jednotku skenera. Spustí sa napĺňanie atramentu, ktoré trvá približne dve minúty. Initial charge... (Prvé naplnenie) sa zobrazí na displeji a zariadenie vydáva mechanické zvuky. To je normálne.



! *Upozornenie:*
! *Počas procesu dopĺňania atramentu nikdy nevyvíňajte napájanie.*
! *Neukladajte papier, kým dopĺňanie atramentu neskončí.*

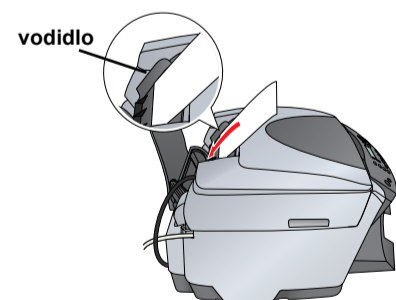
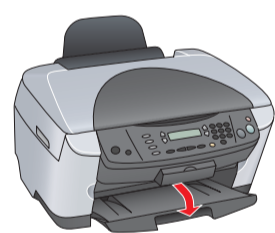
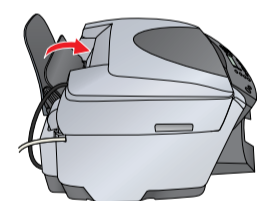
7 Výber jazyka

1. Opakovane stlačte tlačidlo Setup a tlačidlo A, kým sa na displeji nezobrazí položka 6. Languages (Jazyky) a stlačte tlačidlo Color.
2. Stlačením tlačidla D vyberte jazyk.
3. Stlačte tlačidlo OK.



8 Vkladanie papiera

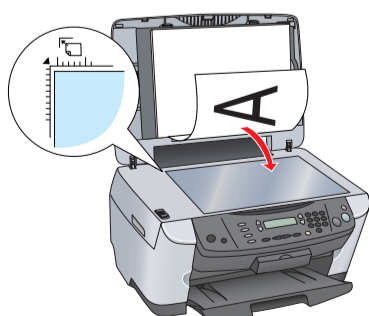
1. Otvorte výstupný zásobník.
2. Posuňte kryt podávača k sebe.
3. Pridržte západku a vysuňte bočné vodidlo.
4. Vložte stoh papiera stranou určenou na tlač smerom nahor a oprite ho o vodidlo na kryte podávača.
5. Položte stoh papiera na podporu.
6. Posuňte kryt podávača naspäť.



Teraz je zariadenie pripravené na samostatné použitie. Návod na vytlačenie skúšobnej kópie nájdete v ďalšej časti. Ak chcete nainštalovať softvér, prečítajte si časť "Pripojenie k počítaču" v tomto liste.

9 Kopírovanie

1. Položte dokument na platňu.
2. Stlačením tlačidla Copy Mode aktivujte režim kopírovania.



3. Stlačením číselných tlačidiel nastavte počet kópií.
4. Stlačte tlačidlo B&W, ak chcete kopírovať v stupňoch šedej alebo tlačidlo Color, ak chcete kopírovať farebne.

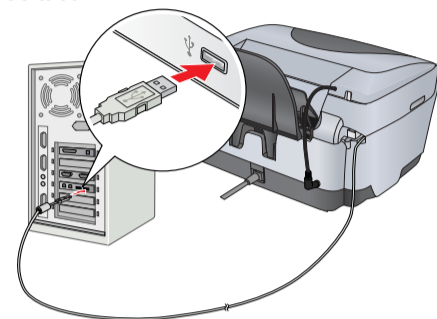
Zariadenie začne kopírovať.
! *Upozornenie:* *Počas skenovania alebo kopírovania neotvárajte jednotku skenera. V opačnom prípade hrozí poškodenie zariadenia.*



Toto zariadenie má niekoľko kopírovacích funkcií. Ďalšie informácie nájdete v časti "Funkcie" v tomto liste alebo v príručke Základné operácie. Ak chcete zariadenie používať s počítačom, prečítajte si ďalší krok.

10 Pripojenie k počítaču

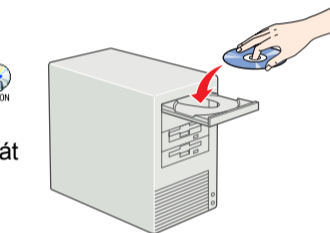
1. Stlačením tlačidla On (Zapnuté) vypnite zariadenie.
2. Vyberte kábel USB z balenia a pripojte ho k počítaču.



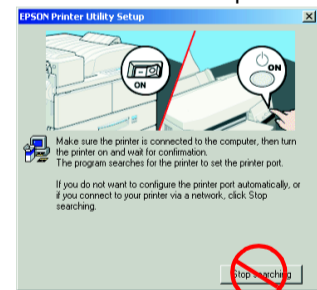
11 Inštalácia softvéru

Poznámka
! *V prípade, že je na disku CD uvedené "Multilingual CD" (Viacjazyčný CD), musíte najprv nainštalovať anglický softvér z anglického CD. Ďalej nainštalujte z disku Multilingual CD (Viacjazyčného CD) doplnok pre zvolený jazyk.*
! *Tento softvér nepodporuje systém súborov UNIX File System (UFS) pre Mac OS X. Inštalujte softvér na disk alebo na jeho časť, ktorá nepoužíva systém UFS. Toto zariadenie nepodporuje prostredie Classic systému Mac OS X.*

1. Toto zariadenie musí byť pripojené a vypnuté. Vložte do jednotky disk CD so softvérom. V systémoch Mac OS 8.6 až 9.X dvakrát klepnite na ikonu na CD so softvérom.



2. V systéme Mac OS X otvorte zložku Mac OS X a dvakrát klepnite na ikonu .
3. Vypnite všetky antivírusové programy a klepnite na Continue (Pokračovať).
4. Prečítajte si licenčnú zmluvu. Ak súhlasíte s podmienkami, klepnite na položku Agree (Súhlasím).
5. Akonáhle sa objaví táto obrazovka, zapnite zariadenie a počkajte, kým obrazovka nezmizne. Ďalej postupujte podľa pokynov na obrazovke. Inštalácia aplikácie EPSON Smart Panel prebieha v niekoľkých krokoch.



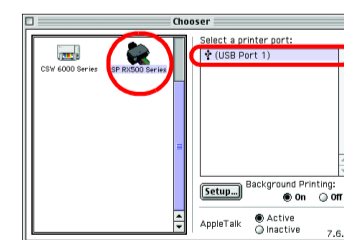
6. Na poslednej obrazovke klepnite na tlačidlo Exit (Koniec) alebo Restart Now (Reštartovať teraz) a vyberte CD-ROM.

V prípade, že používate systém Windows, zariadenie je pripravené na skenovanie a tlač. Pokyny nájdete v časti "Funkcie" alebo "Ďalšie informácie" v tomto liste.

Ak používate systém Macintosh, pozrite sa na ďalšiu časť s informáciami o nastavení zariadenia ako tlačiarne.

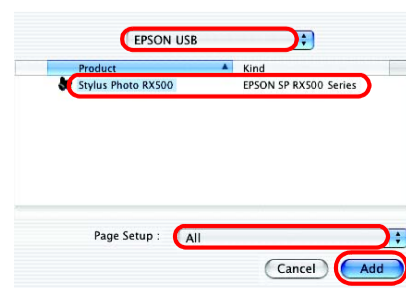
Systém Mac OS 8.6 až 9.X

1. Z ponuky Apple otvorte okno Chooser (Pripojenie).
2. Zvoľte zariadenie SP RX500 Series a port USB a potom zatvorte aplikáciu Chooser (Pripojenie).



Systém Mac OS X

1. Otvorte zložku Applications (Aplikácie) na pevnom disku, otvorte zložku Utilities (Nástroje) a dvakrát klepnite na ikonu Print Center (Tlačové stredisko).
2. V dialógovom okne Printer List (Zoznam tlačiarň) klepnite na tlačidlo Add Printer (Pridať tlačiarň).
3. Zvoľte EPSON USB, klepnite na Stylus Photo RX500 a potom vyberte All (Všetko) z miestneho menu Page Setup (Vzhľad stránky). Nakoniec klepnite na tlačidlo Add (Pridať).
4. Skontrolujte, či zoznam Printer List (Zoznam tlačiarň) obsahuje možnosti tlačiarne (týkajúce sa okrajov) a klepnite na tlačidlo Close (Zavrieť).

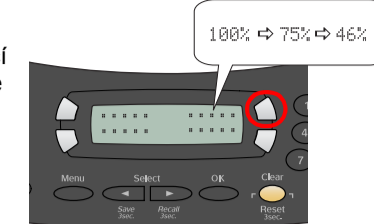


Teraz je zariadenie pripravené na skenovanie a tlač. Pokyny nájdete v časti "Funkcie" alebo "Ďalšie informácie" v tomto liste.

Funkcie

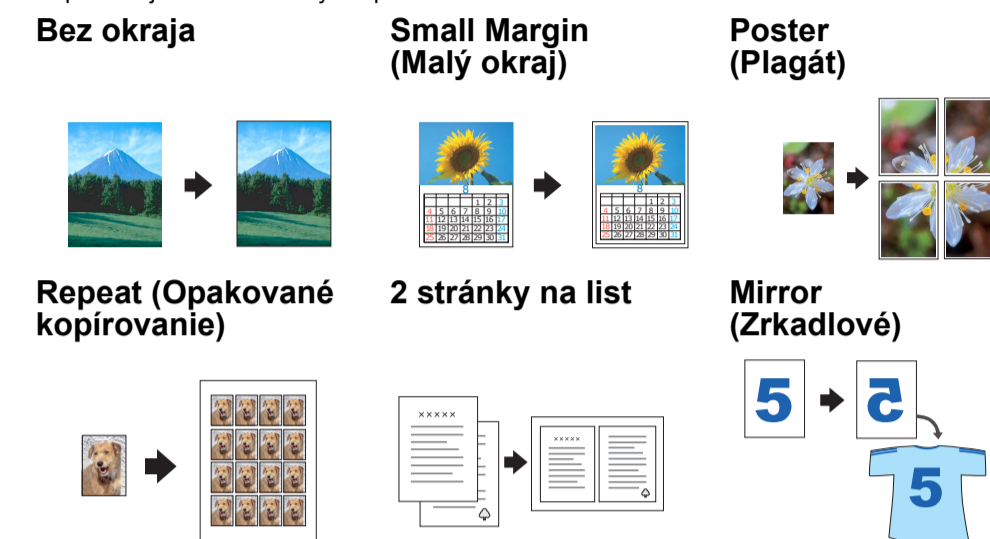
Tlačidlá okolo displeja

Štyri tlačidlá okolo displeja umožňujú rýchle nastavenie. Stačí stlačiť tlačidlo nastavenia, ktoré chcete použiť a presuniete sa k dostupným voľbám.



Kopírovanie

Kopírovať je možné viacerými spôsobmi.



Použitie pamäťovej karty

Zabudovaná zásuvka na pamäťové karty umožňuje nasledujúce operácie:

- priamu tlač z pamäťovej karty (viď príručku Basic Operation Guide (Základné operácie)),
- skenovanie a ukladanie obrazu priamo na pamäťovú kartu (viď príručku Basic Operation Guide (Základné operácie)),
- prenos dát, uložených na pamäťovej karte do počítača (viď referenčnú príručku Reference Guide).

Tlač

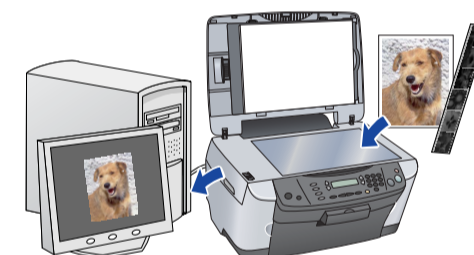
Služi pre tlač dát, fotografií, pohľadníc a plagátov z počítača.



Pred použitím tejto funkcie musíte zariadenie pripojiť k počítaču s nainštalovaným tlačovým softvérom EPSON. Pokyny k inštalácii ovládača tlačiarne EPSON nájdete v časti "Inštalácia softvéru" na tomto liste.

Skenovanie

Dokumenty, fotografie a filmy môžete skenovať do elektrického formátu pre počítač a následne naskenované obrázky použiť pre blahoželania, elektronickú poštu a webové stránky.



Pred použitím funkcie skenovania musíte pripojiť zariadenie k počítaču s nainštalovaným softvérom EPSON Scan a EPSON Smart Panel. Pokyny k inštalácii aplikácie EPSON Scan a EPSON Smart Panel nájdete v časti "Inštalácia softvéru" na tomto liste.

EPSON Smart Panel

Ide o stredisko kopírovania zariadenia počas ako skenera. Používa sa na kopírovanie, tvorbu elektronickej pošty, skenovanie, tlač, faxovanie alebo s funkciou OCR (optické rozpoznávanie znakov).



Získanie ďalších informácií

Začíname

Obsah	Tu je stručne popísaný postup práce so zariadením bez počítača. Všetky podrobné informácie nájdete v príručke Basic Operation Guide (Základné operácie).
-------	--

Basic Operation Guide (Základné operácie)

Obsah	Popisuje použitie zariadenia bez počítača. Môžete kopírovať, tlačiť priamo z pamäťovej karty a skenovať na pamäťovú kartu. Ďalej je možné meniť atramentové kazety a kontrolovať stav zariadenia. Zahŕňa aj tipy pre riešenie problémov a podporu zákazníkov.
Spôsob otvorenia	Dvakrát klepnite na ikonu ESCX500 Basic Operation Guide (Základná príručka) na pracovnej ploche alebo prejdite do zložky s vaším jazykom na disku Multilingual CD a poklepte na ikonu Copy Guide.

Reference Guide (Referenčná príručka)

Obsah	Obsahuje základné informácie o tlači a skenovaní. Ďalej obsahuje rady pre údržbu a riešenie problémov a informácie o technickej podpore a podpore zákazníkov.
Spôsob otvorenia	Dvakrát klepnite na ikonu ESCX500 Reference Guide (Referenčná príručka) na pracovnej ploche.

Pomocník

Obsah	Obsahuje podrobné informácie o ovládači tlačiarne a nástroji EPSON Scan.
Spôsob otvorenia	Viď časť "Getting information" (Získanie informácií) v referenčnej príručke Reference Guide.