

Inštalácia

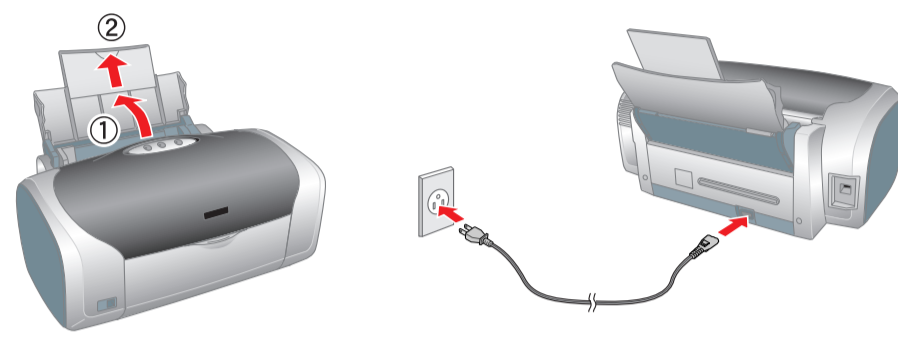
1 Rozbalenie

1. Vyberte obsah škatule. Odstráňte všetky baliace pásky a baliaci materiál z vonkajších a vnútorných častí tlačiarne. Nedotýkajte sa plochého kábla vnútri tlačiarne.



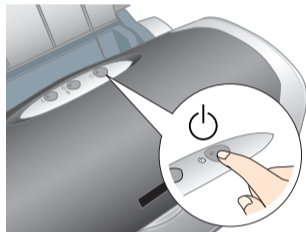
Obsah sa môže líšiť v závislosti od lokality.
 V niektorých krajinách sa napájací kábel dodáva pripojený k tlačiarňi.

2. Otvorte podperu papiera, vysuňte vysúvací zásobník a pripojte tlačiareň do zásuvky.



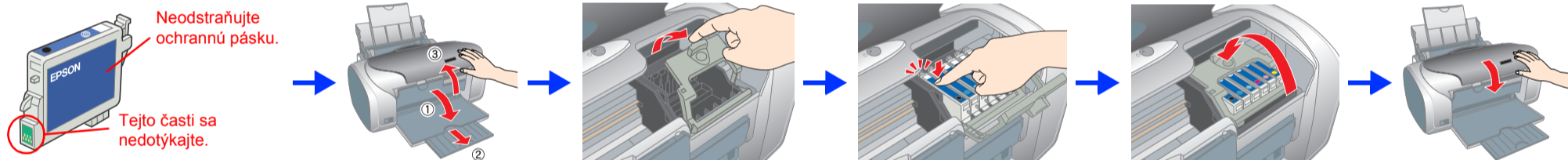
2 Inštalácia atramentových kaziet

1. Stlačte tlačidlo napájania a zapnite tlačiareň.



Upozornenie:
 Ak otáčate tlačiareň, skontrolujte, že zásobník na disky CD a DVD je zatvorený.

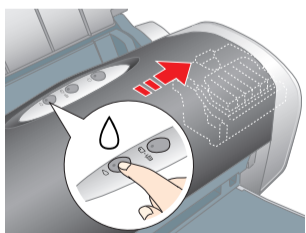
2. Vyberte atramentové kazety z ich ochranných obalov a potom ich nainštalujte podľa obrázka uvedeného nižšie.



- Upozornenie:**
- Atramentovými kazetami netraсте, môže to spôsobiť únik atramentu.
 - Pri vyberaní atramentovej kazety z ochranného obalu dbajte na to, aby ste nezlomili postranný háčik.
 - Štítok na kazete neodstraňujte ani neodlepujte, mohlo by to spôsobiť únik atramentu.
 - Tlačovú hlavu neposúvajte ručne, mohlo by to spôsobiť poškodenie tlačiarne.
 - Potlačte atramentovú kazetu smerom dole, kým nezapadne na svoje miesto.
 - Kým neskončí proces dopĺňania atramentu, do tlačiarne nevkladajte papier.

Poznámka:
 Nainštalujte všetky atramentové kazety. Kým nebudú správne nainštalované všetky kazety, tlačiareň nebude fungovať.

3. Stlačte tlačidlo . Tlačiareň spustí proces dopĺňania atramentu. Tento proces trvá asi **jeden a pol minúty**. Počas dopĺňania atramentu tlačiareň vydáva rôzne mechanické zvuky. Je to normálny jav. Keď zelený indikátor prestane blikať, dopĺňanie atramentu sa skončilo.



Upozornenie:
 Počas dopĺňania atramentu nevyplínajte tlačiareň.

Poznámka:
 Kazety s atramentom, ktoré boli dodané spolu s tlačiarňou, sa pri prvej inštalácii čiastočne spotrebujú. Aby sa zabezpečila vysoká kvalita tlače, tlačovú hlavu tlačiarne sa úplne naplní atramentom. Pri tomto jednorazovom procese sa spotrebuje určité množstvo atramentu. Nasledujúce súpravy kaziet už vydržia po celú určenú dobu životnosti.

Všetky práva vyhradené. Bez predchádzajúceho písomného súhlasu spoločnosti Seiko Epson Corporation nie je možné žiadnu časť tejto publikácie reprodukovat', uschovávať vo vyhľadávacích systémoch ani prenášať v žiadnej inej forme alebo iným spôsobom, či už elektronicky, mechanicky, fotokopírovaním, nahrávaním alebo inak. Informácie uvedené v tejto príručke sú určené iba na používanie tohto typu tlačiarne značky Epson. Spoločnosť Epson nenesie žiadnu zodpovednosť za akékoľvek používanie týchto informácií pri práci s inými typmi tlačiarňi. Spoločnosť Seiko Epson Corporation ani žiadna z jej dcérskych spoločností nenesú zodpovednosť vo vzťahu ku kupujúcemu za žiadne škody, straty, náklady alebo výdavky, ktoré vznikli kupujúcemu alebo tretej strane v dôsledku: nehody, nesprávneho používania alebo zneužívania tohto produktu, neoprávnených úprav, opráv alebo zmien produktu alebo (s výnimkou Spojených štátov) nespĺnenia pokynov spoločnosti Seiko Epson Corporation týkajúcich sa prevádzky a údržby.

Spoločnosť Seiko Epson Corporation nenesie zodpovednosť za žiadne škody alebo problémy, ktoré boli spôsobené v dôsledku používania akýchkoľvek doplnkov alebo akýchkoľvek spotrebných produktov okrem tých, ktoré sú označené spoločnosťou Seiko Epson Corporation ako originálne produkty spoločnosti Epson alebo produkty schválené spoločnosťou Seiko Epson Corporation. Spoločnosť Seiko Epson Corporation nenesie zodpovednosť za žiadne škody spôsobené elektromagnetickým rušením, ktoré vznikajú v dôsledku používania iných pripojných káblov ako káblov označených spoločnosťou Seiko Epson Corporation ako produkty schválené spoločnosťou Epson. EPSON® je ochranná známka a Epson Stylus™ je obchodná známka spoločnosti Seiko Epson Corporation.

Časť fotografických údajov uložených na disku CD-ROM Printer Software (Softvér tlačiarne) má licenciu od spoločnosti Design Exchange Co., Ltd. Copyright © 2000 Design Exchange Co., Ltd. Všetky práva vyhradené.

Microsoft® a Windows® sú ochranné známky spoločnosti Microsoft Corporation.

Apple® a Macintosh® sú ochranné známky spoločnosti Apple Computer, Inc.

Všeobecná poznámka: Názvy iných produktov použité v tejto príručke sú určené iba na účely identifikácie a môžu byť obchodnými značkami príslušných vlastníkov. Spoločnosť Epson sa zrieka všetkých práv týkajúcich sa týchto značiek.

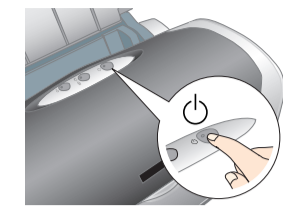
Výstrahy musíte starostlivo dodržiavať, aby ste sa vyhli úrazu.

Upozornenia musíte dodržiavať, aby sa zabránilo poškodeniu zariadenia.

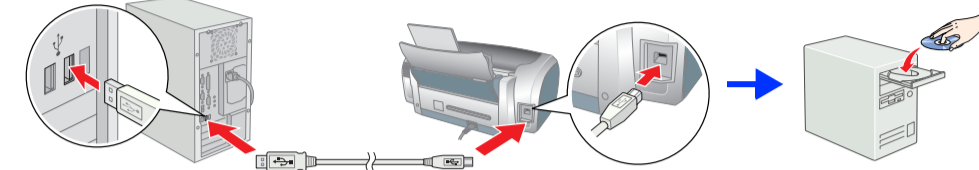
Poznámky obsahujú dôležité informácie a užitočné tipy týkajúce sa prevádzky tlačiarne.

3 Inštalácia softvéru tlačiarne

1. Stlačte tlačidlo napájania tlačiarne a vypnite tlačiareň. Zelený indikátor zhasne.



2. Pripojte tlačiareň a počítač pomocou kábla USB a potom do jednotky CD-ROM vložte disk CD so softvérom tlačiarne.



3. Nainštalujte softvér tlačiarne. Keď sa zobrazí okno výberu krajiny alebo oblasti, vyberte krajinu alebo oblasť, v ktorej sa nachádzate. Ak nie je uvedená inak, pokračujte kliknutím alebo dvojitým kliknutím na oblasti vyznačené červeným krúžkom.

Upozornenie:
 Pred inštaláciou softvéru tlačiarne vypnite všetky antivírusové programy.

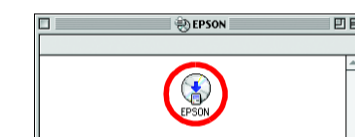
Poznámka:
 Keď sa zobrazí okno výberu jazyka, vyberte požadovaný jazyk.

V systéme Windows

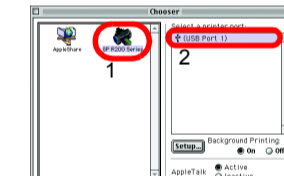
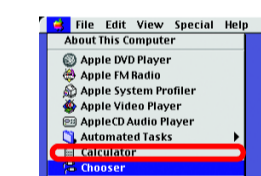


Postupujte podľa pokynov na obrazovke.

V systéme Mac OS 8.6 až 9.x



Postupujte podľa pokynov na obrazovke. Po inštalácii softvéru a reštartovaní počítača zapnite tlačiareň.



4 Zobrazenie príručky Reference Guide (Referenčná príručka)

Príručka *Reference Guide* obsahuje podrobné informácie o tlači z počítača, údržbe tlačiarne, riešení problémov a bezpečnosti.

Ak chcete zobraziť príručku *Reference Guide* (Referenčná príručka), dvakrát kliknite na ikonu **ESPR200 Reference Guide** (ESPR200 – referenčná príručka) na pracovnej ploche.

V systéme Windows môžete zobraziť príručku *Reference Guide* (Referenčná príručka) aj prostredníctvom ponuky Start (Štart). Kliknite na tlačidlo **Start** (Štart), ukážte na položku **All Programs** (Všetky programy) v systéme Windows XP alebo **Programs** (Programy) v systéme Windows Me, 98 alebo 2000, ukážte na položku **EPSON** a potom vyberte položku **ESPR200 Reference Guide** (ESPR200 – referenčná príručka).

Bezpečnostné pokyny

Pred inštaláciou a používaním tlačiarne si prečítajte všetky pokyny v tejto časti.

Umiestnenie tlačiarne

- Nevýberajte miesta s prudkou sa meniacou teplotou a vlhkosťou. Tlačiareň nevystavujte priamemu slnečnému svetlu, silnému osvetleniu ani pôsobeniu zdrojov tepla.
- Pri vyberaní atramentovej kazety z obalu dbajte na to, aby ste nezlomili postranné háčiky.
- Tlačiareň neumiestňujte tam, kde môže byť vystavená nadmernému množstvu prachu, nárazom alebo vibráciám.
- Okolo tlačiarne ponechajte dostatok voľného priestoru, aby sa zabezpečila dostatočná ventilácia.
- Tlačiareň umiestnite v blízkosti sieťovej zásuvky, aby bolo možné zastrčiť jednoduchým spôsobom odpojň.
- Tlačiareň umiestnite na rovný a stabilný povrch, ktorý je vo všetkých smeroch širší ako podložka tlačiarne. Ak tlačiareň umiestnite pri stene, medzi zadnou stranou tlačiarne a stenou nechajte vzdialenosť väčšiu ako 10 cm. V naklonenej polohe nebude tlačiareň správne fungovať.
- Pri skladovaní alebo prevoze tlačiarne ju nenakláňajte, nastavajte na stranu ani ju neobracajte. Inak môže z kazety vytečť atrament.

Výber zdroja napájania

- Používajte iba zdroj napájania uvedený na štítku tlačiarne.
- Používajte iba napájací kábel dodávaný s týmto zariadením. Používanie iného kábla môže mať za následok požiar alebo úraz elektrickým prúdom.
- Napájací kábel tohto výrobku je určený na používanie len s týmto výrobkom. Používanie s iným zariadením môže mať za následok požiar alebo úraz elektrickým prúdom.
- Skontrolujte, či napájací kábel spĺňa predpísané miesta bezpečnostné normy.
- Nepoužívajte poškodený alebo opotrebovaný napájací kábel.
- Ak tlačiareň zapájate pomocou predlžovacieho kábla, skontrolujte, či celkový odtok prúdu zariadení pripojených k predlžovaciemu káblu nepresahuje prúdovú zaťažiteľnosť kábla. Takže skontrolujte, či celkový odtok prúdu všetkých zariadení pripojených do sieťovej zásuvky nepresahuje prúdovú zaťažiteľnosť sieťovej zásuvky.
- Ak plánujete používať tlačiareň v Nemecku, elektrická inštalácia budovy musí byť chránená prúdovými ističom s menovitou hodnotou 10 alebo 16 A, aby bola zabezpečená primeraná ochrana tlačiarne proti skratu alebo nadmernému prúdovému zaťaženiu.

Zaochádzanie s atramentovými kazetami

- Atramentové kazety uschovávajú mimo dosahu detí. Nedovoľte deťom narábať s kazetami alebo z nich piť.
- Atramentové kazety otvárajú až tesne pred ich inštaláciou.
- Pri vyberaní atramentovej kazety z obalu dbajte na to, aby ste nezlomili postranné háčiky.
- Pri manipulácii s použitými atramentovými kazetami buďte opatrní, pretože na nich môže zostať malé množstvo atramentu. Ak sa atrament dostane na pokožku, dôkladne ju umyte mydlom a vodou. Ak sa vám atrament dostane do očí, ihneď ich vypláchnite vodou. Ak aj po dôkladnom umytí vodou pretrvávajú zrakové alebo iné problémy, ihneď navštívte lekára.
- Atramentovými kazetami netraсте, môže to spôsobiť únik atramentu.
- Štítok na kazete neodstraňujte ani neodlepujte, mohlo by to spôsobiť únik atramentu.
- Nedotýkajte sa zeleného integrovaného obvodu, ktorý sa nachádza na bočnej strane kazety.
- Integrovaný obvod na atramentovej kazete uchováva rôzne informácie vzťahujúce sa na kazetu, ako napríklad množstvo zostávajúceho atramentu, takže je možné kazety kedykoľvek vyberať a znovu vkladať. Pri každom vložení kazety sa však spotrebuje určité množstvo atramentu, pretože tlačiareň automaticky vykoná kontrolu spoľahlivosti.

Používanie tlačiarne

- Počas tlače nevkladajte ruky do tlačiarne a nedotýkajte sa atramentových kaziet.
- Neblokujte ani nezakrývajte ventilačné a iné otvory na tlačiarňi.
- Tlačiareň sami neopravujte.
- V nasledujúcich prípadoch tlačiareň odpojte zo siete a opravu prenechajte kvalifikovaným odborníkom: napájací kábel alebo zástrčka sú poškodené, do tlačiarne vnika kvapalina, tlačiareň spadla alebo je poškodená jej skrinka, tlačiareň nefunguje správne alebo došlo k výraznej zmene jej výkonu.
- Do otvorov na tlačiarňi nevkladajte žiadne predmety.
- Dbajte na to, aby do tlačiarne nevnikla kvapalina.
- Atramentové kazety nechajte nainštalované. Odstránenie kaziet môže spôsobiť dehydratáciu tlačovej hlavy a môže znefunkčniť tlačiareň.