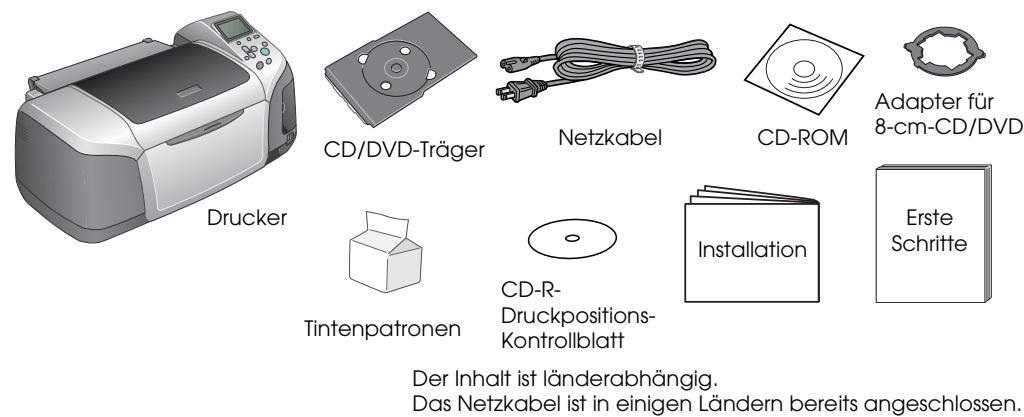


1 Auspacken

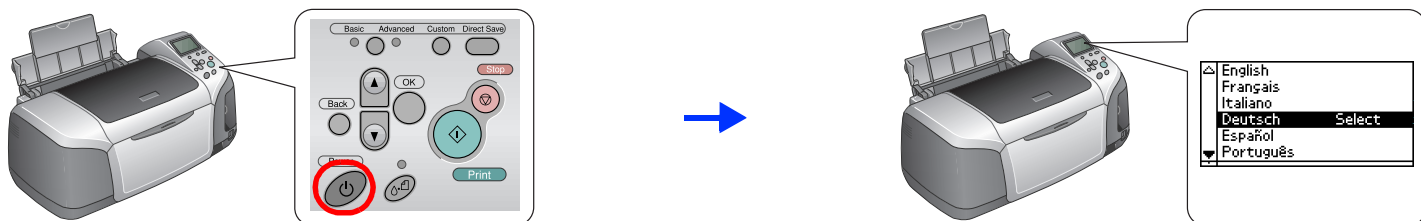
1. Nehmen Sie den Inhalt aus der Verpackung heraus. Entfernen Sie sämtliches Klebeband und Verpackungsmaterial außen und innen vom Drucker. Achten Sie darauf, das Bandkabel im Drucker auf keinen Fall zu berühren.

2. Klappen Sie die Papierstütze au, ziehen Sie die Verlängerung heraus und schließen Sie den Drucker an.

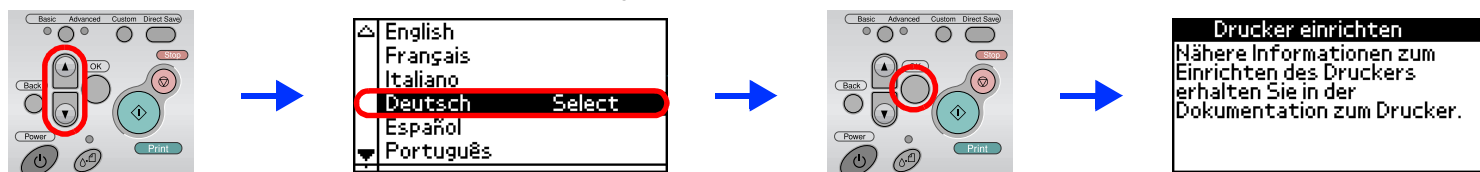


2 Tintenpatronen installieren

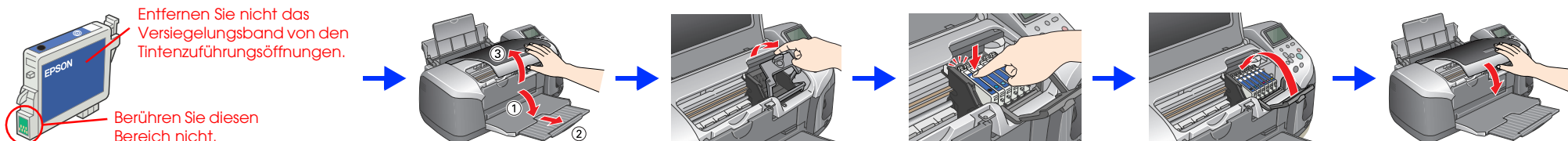
1. Drücken Sie den Netzschalter , um den Drucker einzuschalten.



2. Drücken Sie die Taste oder , bis die gewünschte Sprache markiert ist, und drücken Sie dann die Taste OK.



3. Nehmen Sie die Tintenpatronen aus ihren Schutzbeuteln heraus und installieren Sie sie, wie in den folgenden Abbildungen dargestellt.



Achtung:

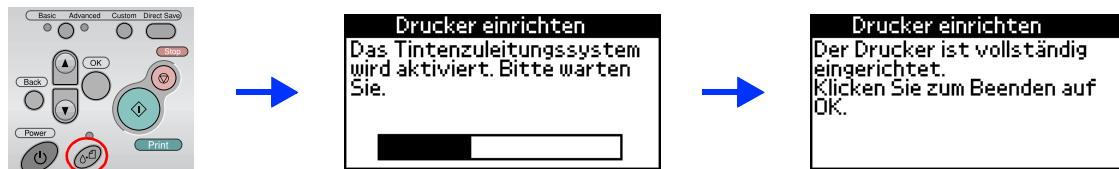
- Schütten Sie nicht das Versiegelungsband von den Tintenzuführungsöffnungen.
- Berühren Sie diesen Bereich nicht.
- Schütten Sie die Tintenpatronen nicht, da hierdurch Tinte austreten kann.
- Achten Sie darauf, dass Sie beim Herausnehmen der Tintenpatronen aus den Schutzbeuteln den seitlich an der Tintenpatrone befindlichen Haken nicht abbrechen.
- Entfernen Sie nicht das Etikett an der Oberseite der Tintenpatrone und ziehen Sie nicht daran. Andernfalls kann Tinte austreten.
- Bewegen Sie den Druckkopf nicht von Hand. Andernfalls kann der Drucker beschädigt werden.
- Drücken Sie die Tintenpatrone vorsichtig nach unten, bis sie hörbar einrastet.
- Legen Sie erst Papier in den Drucker ein, wenn die Aktivierung des Tintenzuleitungssystems abgeschlossen ist.



Hinweis:

Installieren Sie alle Tintenpatronen. Der Drucker funktioniert erst, wenn alle Tintenpatronen korrekt installiert sind.

4. Drücken Sie die Wartungstaste , um die Aktivierung des Tintenzuleitungssystems zu starten. Dieser Vorgang dauert ca. 1,5 Minuten.



Achtung:

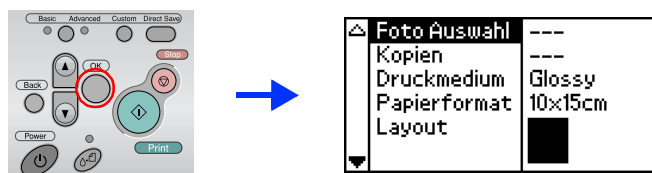
Schalten Sie den Drucker während der Aktivierung des Tintenzuleitungssystems nicht aus.



Hinweis:

Die mit dem Drucker gelieferten Tintenpatronen werden zum Teil für die erste Inbetriebnahme verbraucht. Der Druckkopf des Druckers wird mit Tinte gefüllt, um Ausdrücke hoher Qualität erstellen zu können. Bei diesem einmaligen Vorgang wird ein Teil der Tinte verbraucht. Später installierte Tintenpatronensätze halten jedoch ihre gesamte Nennnutzungsdauer über.

5. Drücken Sie abschließend die Taste OK.



Ihr Drucker ist jetzt eingerichtet und betriebsbereit zum direkten Drucken von einer Speicherkarte. Nähere Informationen erhalten Sie im Benutzerhandbuch für Standalone-Betrieb.



Vorsicht Anmerkungen dieser Art müssen unbedingt beachtet werden, um Körperverletzungen zu vermeiden.

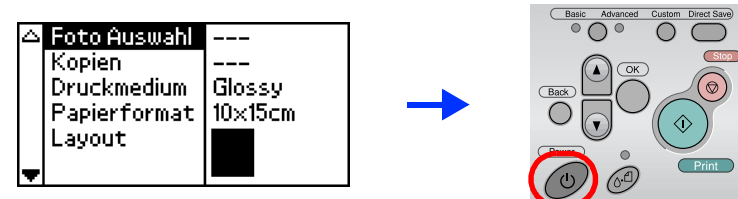


Achtung Anmerkungen dieser Art müssen unbedingt beachtet werden, um Schäden an den Geräten zu vermeiden.

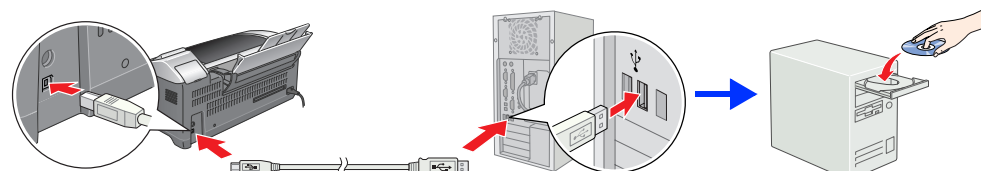
Hinweise Hinweise enthalten wichtige Informationen und hilfreiche Tipps für die Arbeit mit dem Drucker.

3 Druckersoftware installieren

1. Drücken Sie den Netzschalter , um den Drucker auszuschalten.



2. Verbinden Sie den Drucker und Computer mit einem USB-Kabel und legen Sie die CD mit der Druckersoftware in das CD-ROM-Laufwerk ein.



3. Installieren Sie die Druckersoftware.

Wählen Sie Ihr Land oder Ihre Region aus, wenn das entsprechende Auswahlmenü angezeigt wird. Klicken oder doppelklicken Sie auf die Bereiche in den roten Kreisen, wenn nicht anders angegeben.



Achtung:

Deaktivieren Sie vor der Installation der Druckersoftware alle Virenschutzprogramme.

Hinweis:

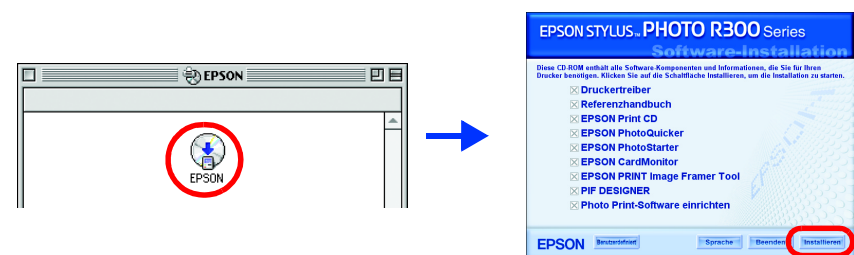
Wenn das Fenster zur Auswahl der Sprache angezeigt wird, wählen Sie die gewünschte Sprache aus.

Unter Windows

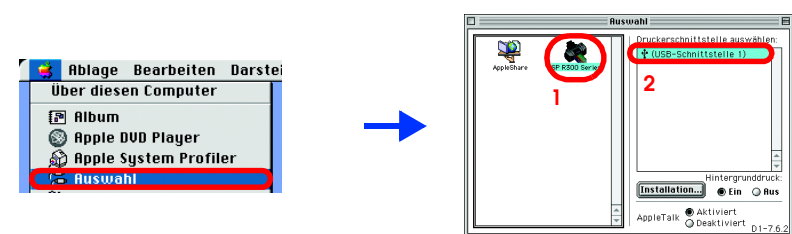


Folgen Sie den Anweisungen am Bildschirm.

Mac OS 8.6 bis 9.x



Folgen Sie den Anweisungen am Bildschirm. Wenn Sie die Software installiert und den Computer neu gestartet haben, schalten Sie den Drucker ein.

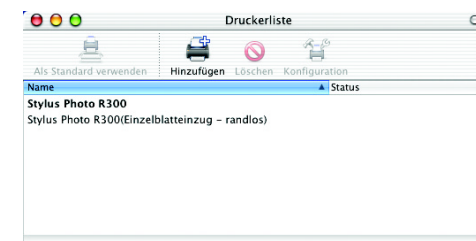


Mac OS X

Hinweis:

- Diese Software unterstützt nicht das UNIX-File System (UFS) für Mac OS X. Installieren Sie die Software auf einer Festplatte oder in einer Partition, die nicht UFS verwendet.
- Dieses Gerät unterstützt die Classic-Umgebung von Mac OS X nicht.

1. Öffnen Sie den Ordner Mac OS X und doppelklicken Sie dann auf das Symbol **EPSON**. Wenn das Dialogfenster zur Autorisierung angezeigt wird (klicken Sie unter Mac OS 10.1.x auf das Symbol), geben Sie das **Kennwort** ein und klicken Sie dann auf **OK**.
2. Folgen Sie den Anweisungen am Bildschirm, um die Software zu installieren.
3. Wenn Sie die Software installiert und den Computer neu gestartet haben, drücken Sie den Netzschalter , um den Drucker einzuschalten.
4. Öffnen Sie den Ordner Anwendung auf der Festplatte, öffnen Sie dann den Ordner Utilities und doppelklicken Sie auf das Symbol **Print Center**. Klicken Sie im Dialogfenster Druckerliste auf das Symbol **Hinzufügen** (unter Mac OS 10.1.x klicken Sie auf **Drucker hinzufügen**).
5. Wählen Sie **EPSON USB** aus dem Popup-Menü aus. Wählen Sie **Stylus Photo R300** in der Produktliste und wählen Sie dann **Alle** im Popup-Menü Seite einrichten aus. Klicken Sie auf **Hinzufügen**.
6. Vergewissern Sie sich, dass die Druckerliste die Optionen für den Drucker (Randtyp) enthält, wie in der folgenden Abbildung dargestellt. Nähere Informationen erhalten Sie im *Referenzhandbuch*.



7. Schließen Sie das Dialogfenster Druckerliste.

Hinweis:

Stellen Sie vor dem Drucken sicher, dass die Einstellung **Format für im Dialogfenster zum Einrichten einer Seite** dem im Dialogfenster zum Drucken ausgewählten **Drucker** entspricht. Andernfalls werden die Daten möglicherweise nicht korrekt gedruckt. Nähere Informationen dazu erhalten Sie im *Online-Referenzhandbuch*.

Wenn die Installtion abgeschlossen ist, lesen Sie die Informationen zum erstmalige Drucken vom Computer aus im *Online-Referenzhandbuch*.

Die CD-ROM enthält EPSON Print CD, EPSON PhotoQuicker, EPSON PhotoStarter, EPSON CardMonitor, EPSON PRINT Image Frammer Tool und PIF DESIGNER.

Mit EPSON Print CD, das zum Lieferumfang dieses Druckers gehört, können Sie selbst entworfene Label auf CDs/DVDs drucken. Doppelklicken Sie auf das Symbol **ESPR300 Referenzhandbuch** auf dem Desktop, um nähere Informationen zu erhalten.

EPSON PhotoQuicker ist ein einfach zu bedienendes Programm und verfügt über verschiedene Funktionen, mit denen Sie hervorragende Fotos herstellen können. Unter anderem ermöglicht es das Herstellen von randlosen Fotos.

Doppelklicken Sie auf das Symbol **ESPR300 Software-Handbuch** auf dem Desktop, um nähere Informationen zum Installieren der Fotodruck-Software zu erhalten.

4 Referenzhandbuch anzeigen

Das *Referenzhandbuch* enthält ausführliche Informationen zum Drucken von einem Computer aus, zu Druckerwartung, Problembehebung und Sicherheit.

Zum Anzeigen des *Referenzhandbuchs* doppelklicken Sie auf das Symbol **ESPR300 Referenzhandbuch** auf dem Desktop.

Unter Windows ist das *Referenzhandbuch* auch über das Startmenü aufrufbar. Klicken Sie dafür auf **Start**, zeigen Sie auf **Alle Programme** (Windows XP) bzw. **Programme** (Windows Me, 98 und 2000), zeigen Sie auf **EPSON** und wählen Sie dann **ESPR300 Referenzhandbuch**.

Alle Rechte vorbehalten. Kein Teil dieses Handbuchs darf in irgendeiner Form (Druck, Fotokopie, Mikrofilm oder ein anderes Verfahren) ohne die schriftliche Genehmigung der SEIKO EPSON CORPORATION reproduziert oder unter Verwendung elektronischer Systeme verarbeitet, vervielfältigt oder verbreitet werden. Die hierin enthaltenen Informationen sind ausschließlich für diesen Epson-Drucker bestimmt. Epson haftet nicht für die Anwendung dieser Informationen auf andere Produkte. Weder die SEIKO EPSON CORPORATION noch eine ihrer Tochtergesellschaften haften für Schäden infolge von Fehlgebrauch sowie Reparaturen und Abänderungen, die von dritter, nicht autorisierter Seite vorgenommen wurden, sowie für Schäden infolge von Nichtbeachtung der Bedienungs- und Wartungsanleitungen.

Die SEIKO EPSON CORPORATION haftet nicht für Schäden oder Störungen durch Einsatz von Optionen oder Zubehör, wenn dieses nicht ein original EPSON-Produkt ist oder eine ausdrückliche Zulassung der SEIKO EPSON CORPORATION als "EPSON Approved Product" hat. EPSON haftet ebenso wenig für Schäden durch elektromagnetische Störfelder, die bei der Verwendung von Schnittstellenkabeln entstehen können, wenn diese nicht eine ausdrückliche Zulassung der SEIKO EPSON CORPORATION als "EPSON Approved Product" haben. EPSON ist eine eingetragene Marke und EPSON Stylus™ ist eine Marke der SEIKO EPSON CORPORATION.

Microsoft® und Windows® sind eingetragene Marken der Microsoft Corporation.

Apple® und Macintosh® sind eingetragene Marken von Apple Computer, Inc.

Die auf der Druckersoftware-CD-ROM gespeicherten Daten sind teilweise von Design Exchange Co., Ltd. lizenziert. Copyright © 2000 Design Exchange Co., Ltd. Alle Rechte vorbehalten.

Allgemeiner Hinweis: Alle im Handbuch genannten Bezeichnungen von Erzeugnissen sind Marken der jeweiligen Firmen. Aus dem Fehlen der Markenzeichen (R) bzw. TM kann nicht geschlossen werden, dass die Bezeichnung ein freier Markenname ist.