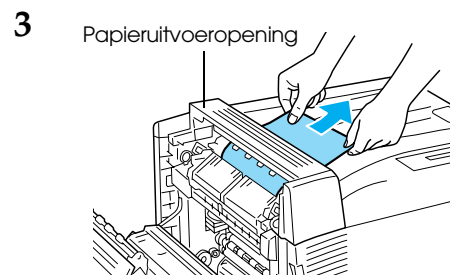
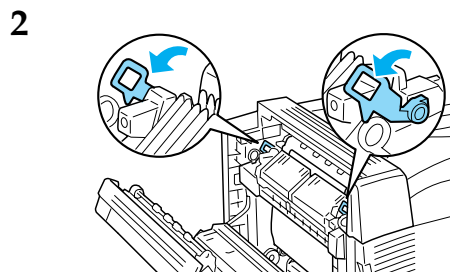
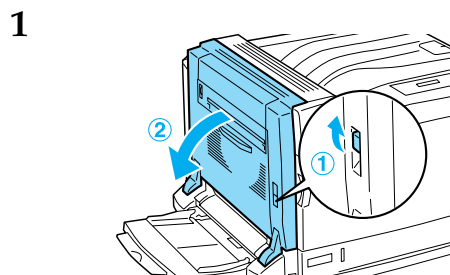




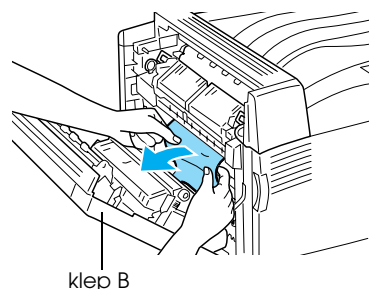
Als het foutbericht Jam XXX (Vast XXX) op het LCD-scherm verschijnt, kiest u de juiste beschrijving om het vastgelopen papier te verwijderen.  
Raadpleeg de Gebruikershandleiding voor meer informatie.

# Handleiding papierstoringen

## Vast B (klep B)



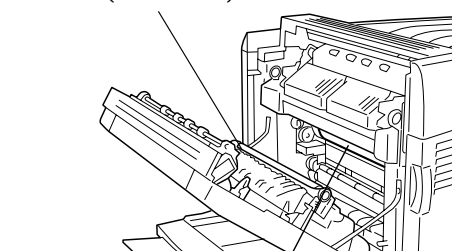
Als het uiteinde van het vastgelopen papier uit de uitvoeropening steekt, trekt u het papier voorzichtig door de opening naar buiten. Ga vervolgens verder met stap 5.



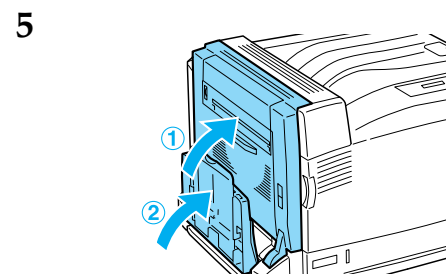
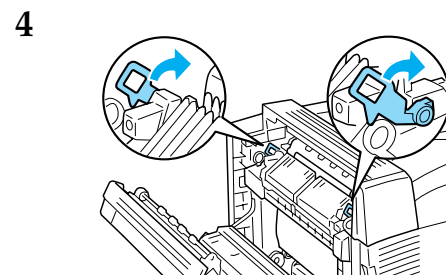
Als het vastgelopen papier niet door de uitvoeropening naar buiten steekt, moet u het papier verwijderen achter klep B.

**Let op:** Raak de transferrol (zwart rubber) van de transfereenheid en de transferrol van de tussenttransferrol niet aan. Als u deze rollen aanraakt, kan de afdrukkwaliteit afnemen of kunt u de transferrol dermate beschadigen dat vervanging noodzakelijk is.

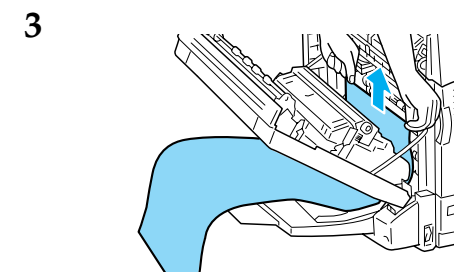
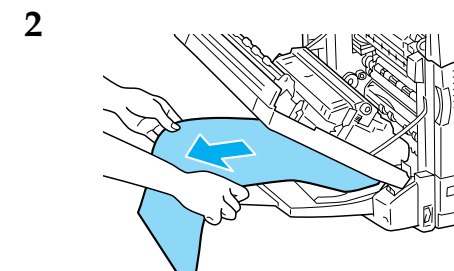
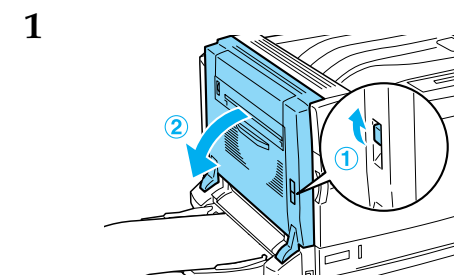
Transferrol (zwart rubber) van de transfereenheid



Transferrol van de tussenttransferenheid



## Lang papier

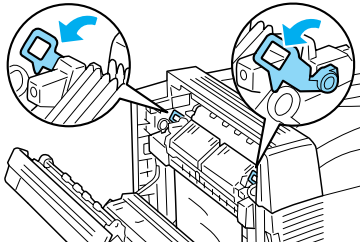


Zie volgende pagina ... ➡

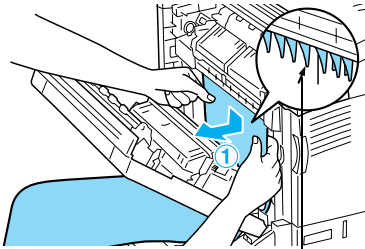
## Vast B (klep B)

### Lang papier (vervolg)

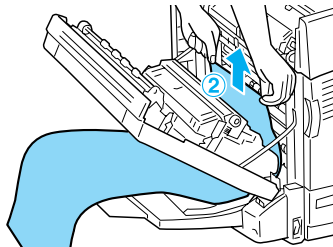
4



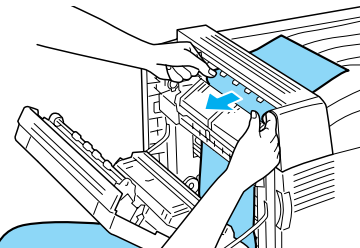
5



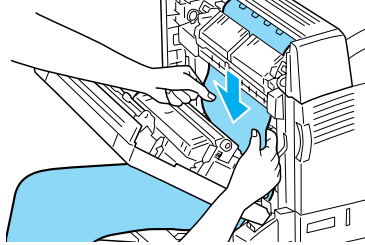
Uitsteeksels



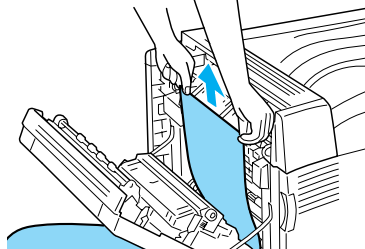
6



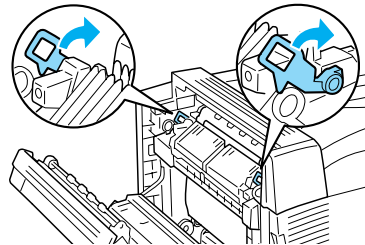
7



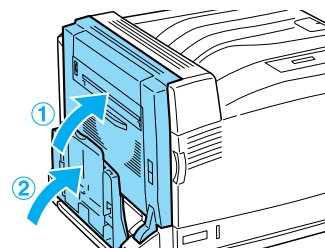
8



9



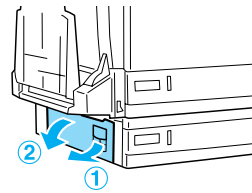
10



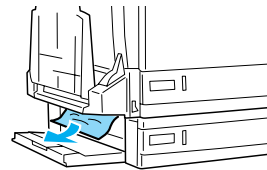
## Vast E (klep E)

### Voor de optionele papiereenheid voor 500 vellen A3

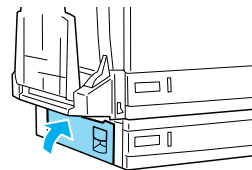
1



2

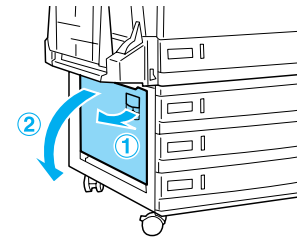


3

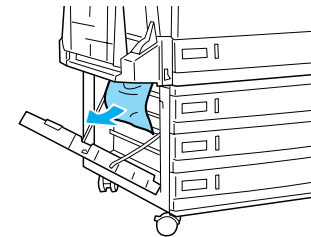


### Voor de optionele papiereenheid voor 1500 vellen A3

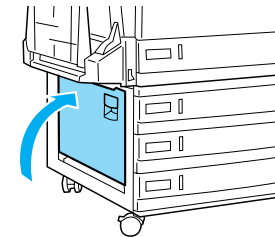
1



2

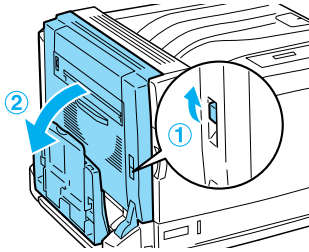


3

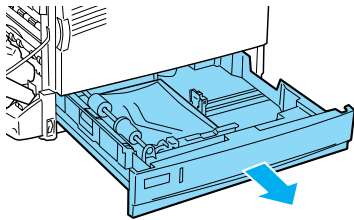


**Vast B, C1**  
(klep B en onderste standaardpapierlade)

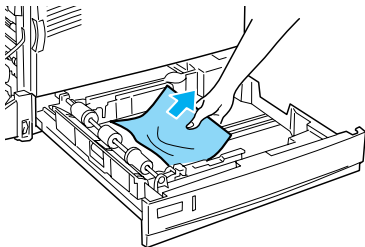
1



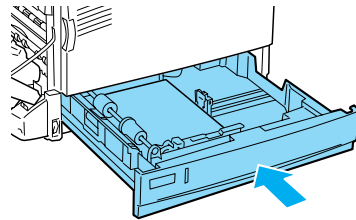
2



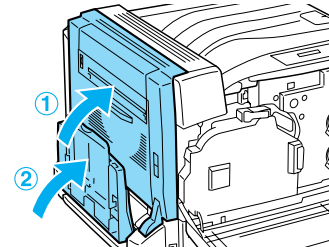
3



4



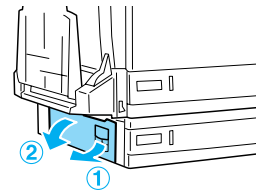
5



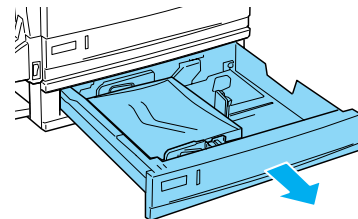
**Vast E, C2/E, C3/E, C4**  
(klep E en optionele papierladen)

**Voor de optionele  
papiereenheid voor 500 vellen  
A3**

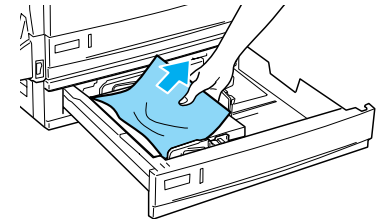
1



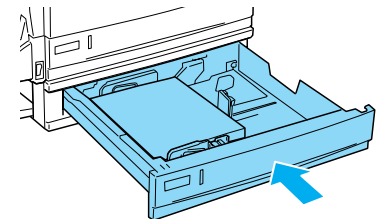
2



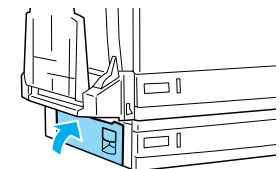
3



4



5

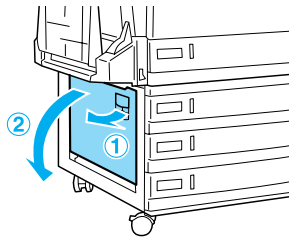


Als u vastgelopen papier ziet, voer dan stap 2 onder Vast E uit om het papier te verwijderen aan het uiteinde ervan. Ga verder met stap 5 wanneer het vastgelopen papier is verwijderd.

**Vast E, C2/E, C3/E, C4**  
(klep E en optionele papierladen)

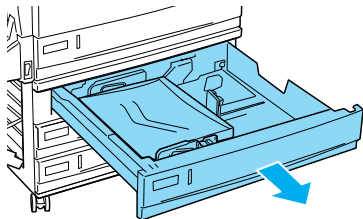
**Voor de optionele  
papierenheid voor 1500 vellen  
A3**

1

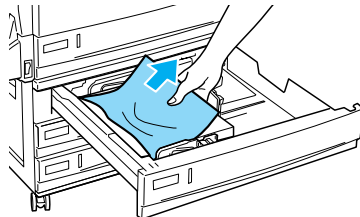


Als u vastgelopen papier ziet, voer dan stap 2 onder Vast E uit om het papier te verwijderen aan het uiteinde ervan. Ga verder met stap 5 wanneer het vastgelopen papier is verwijderd.

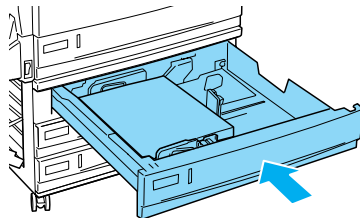
2



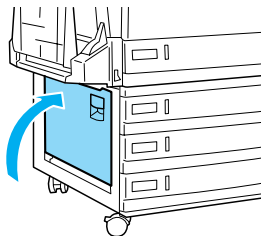
3



4

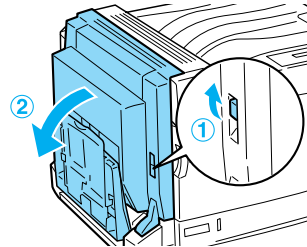


5



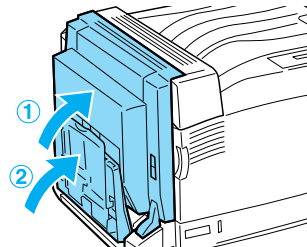
**Vast B, D (klep B en optionele duplexer)**

1

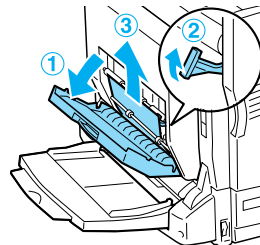


Als u het uiteinde van het papier ziet, voer dan stap 2 onder Vast B uit om het papier te verwijderen aan het uiteinde ervan.

2



3



4

