

# Guide bourrages

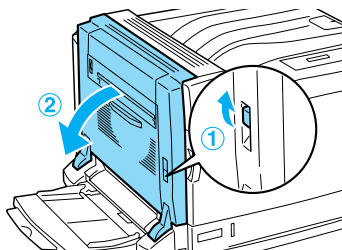


**Important** Mise en garde à respecter pour éviter d'endommager votre équipement.

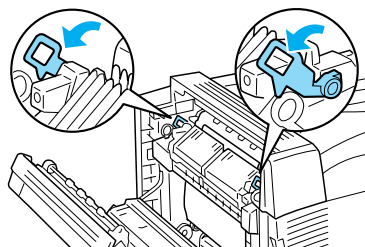
Lorsque le message d'erreur Jam XXX (Bourrage XXX) apparaît sur l'écran LCD, reportez-vous à la procédure appropriée pour résoudre le bourrage papier. Pour plus d'informations, reportez-vous au Guide de référence en ligne.

## Bourrage B (capot B)

1



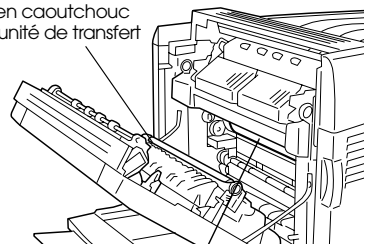
2



### Attention :

Ne touchez pas au rouleau de transfert (rouleau en caoutchouc noir) de l'unité de transfert ou au rouleau de transfert de l'unité de transfert intermédiaire, faute de quoi la qualité d'impression risque de décliner ou le rouleau de transfert risque d'être endommagé et de nécessiter un remplacement.

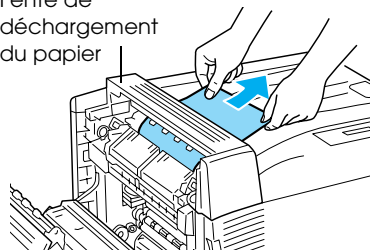
Rouleau de transfert (rouleau en caoutchouc noir) de l'unité de transfert



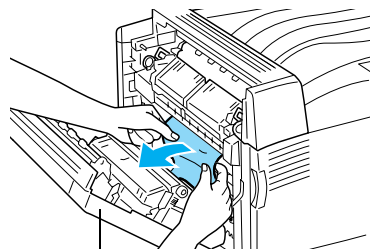
Rouleau de transfert de l'unité de transfert intermédiaire

3

Fente de déchargement du papier



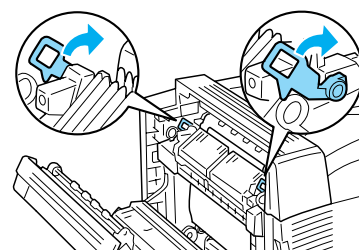
Si l'extrémité du papier coincé dépasse de la fente de déchargement du papier, retirez doucement le papier de la fente et passez à l'étape 5.



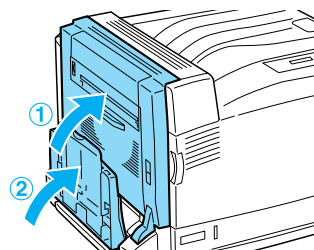
Capot B

Si le papier coincé ne dépasse pas de la fente de déchargement du papier, retirez le papier coincé depuis l'intérieur du capot B.

4

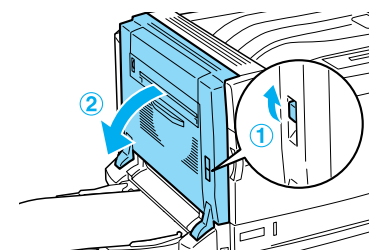


5

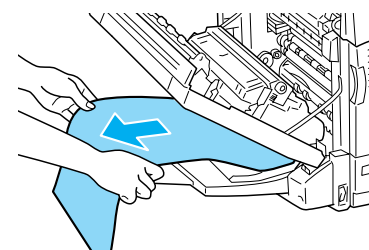


## Pour le papier grand format

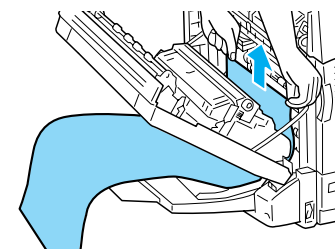
1



2



3

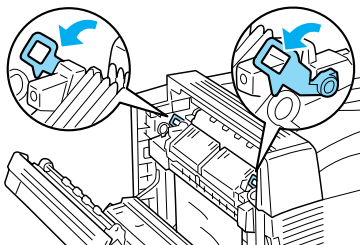


Voir page suivante ... ➡

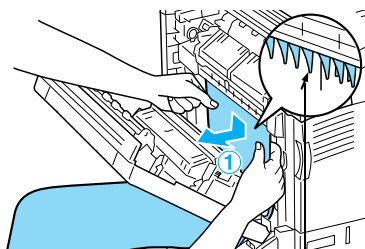
## Bourrage B (capot B)

Pour le papier grand format  
(suite)

4

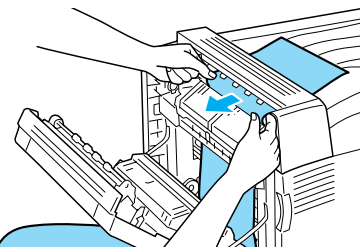


5

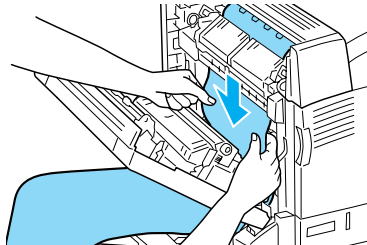


Projection

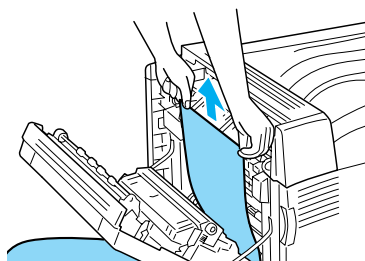
6



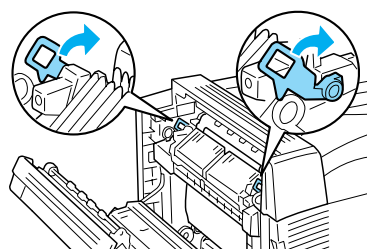
7



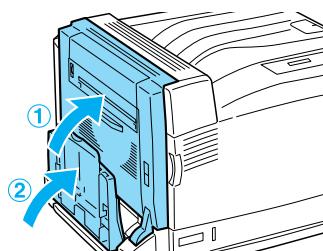
8



9



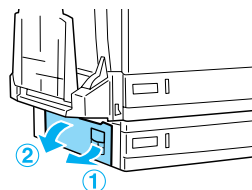
10



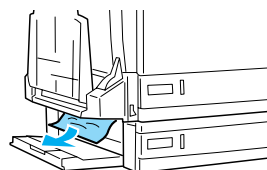
## Bourrage E (capot E)

Pour l'unité papier 500 feuilles A3  
en option

1



2

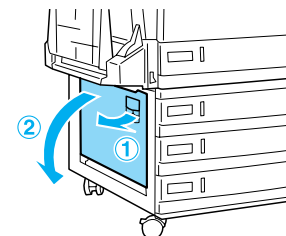


3

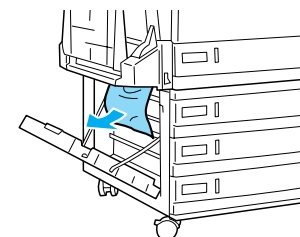


Pour l'unité papier 1500 feuilles  
A3 en option

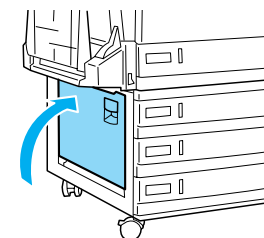
1



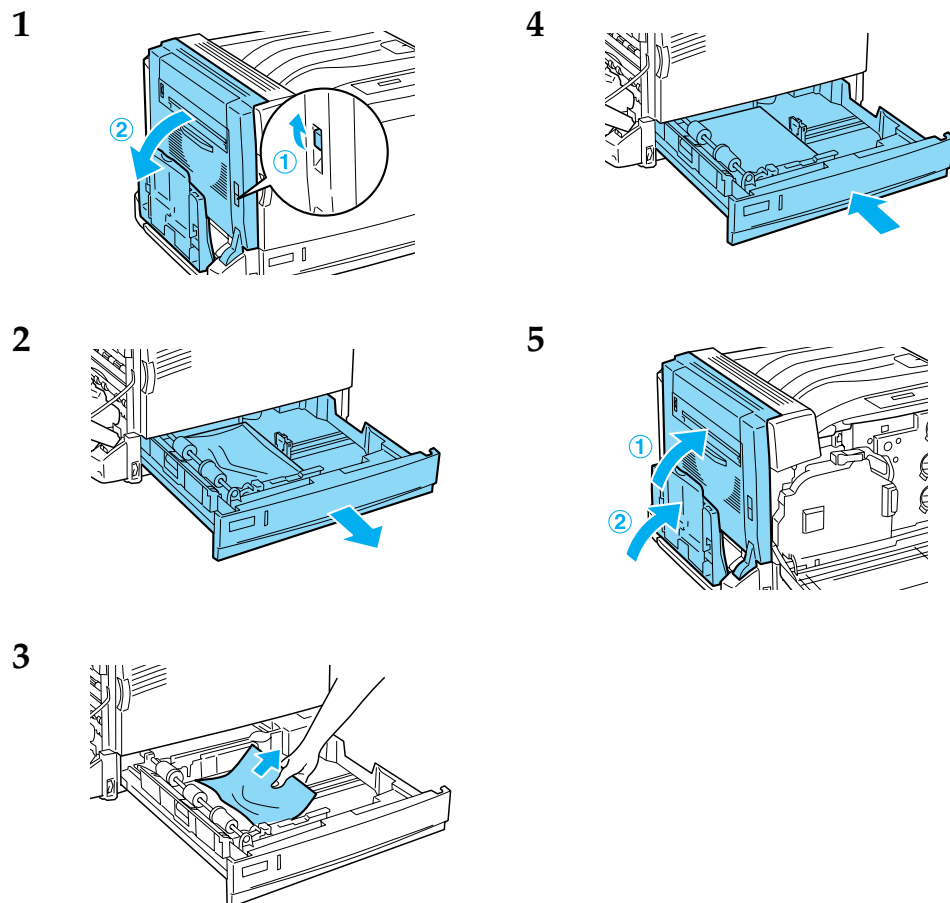
2



3

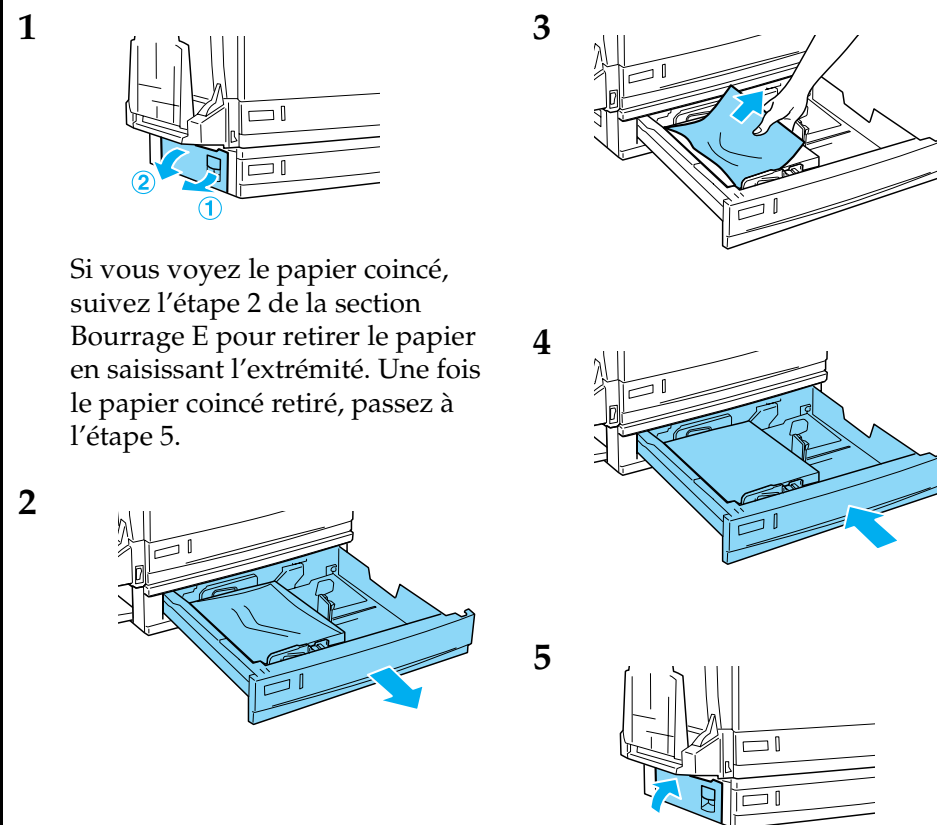


## Bourrage B, C1 (capot B et bac inférieur standard)



## Bourrage E, C2/E, C3/E, C4 (capot E et unités papier en option)

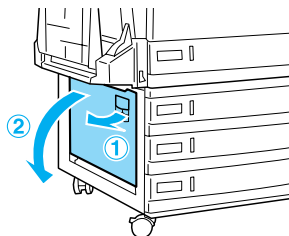
Pour l'unité papier 500 feuilles A3 en option



## Bourrage E, C2/E, C3/E, C4 (capot E et unités papier en option)

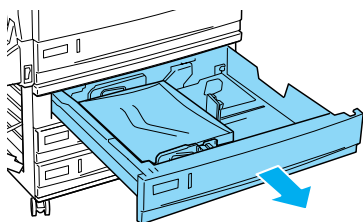
Pour l'unité papier 1500 feuilles  
A3 en option

1

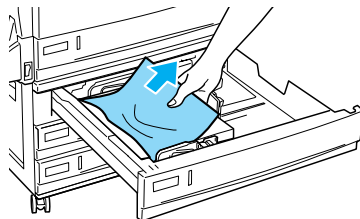


Si vous voyez le papier coincé,  
suivez l'étape 2 de la section  
Bourrage E pour retirer  
doucement le papier en saisissant  
l'extrémité. Une fois le papier  
coincé retiré, passez à l'étape 5.

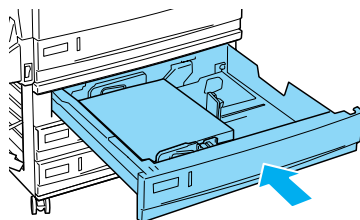
2



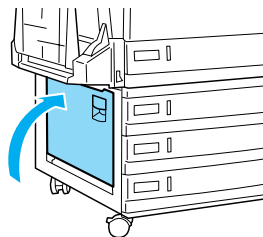
3



4

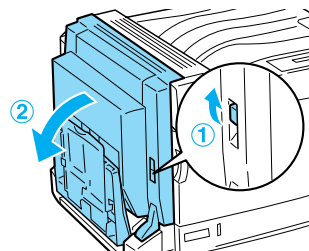


5



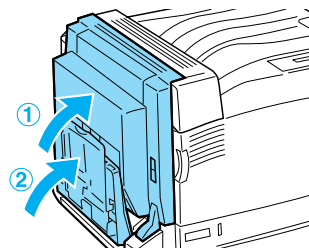
## Bourrage B, D (capot B et unité recto verso en option)

1

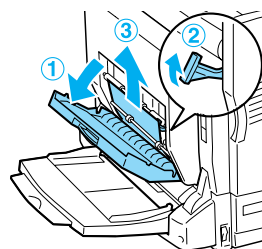


Si l'extrémité du papier est visible,  
suivez l'étape 2 de la section  
Bourrage E pour retirer le papier  
en saisissant l'extrémité.

2



3



4

