

# Papierstau-Handbuch

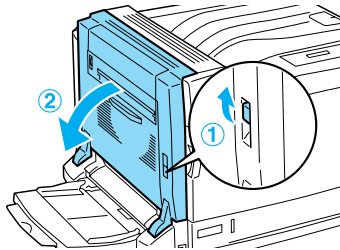


**Achtung** Anmerkungen dieser Art müssen beachtet werden, um Schäden an den Geräten zu vermeiden.

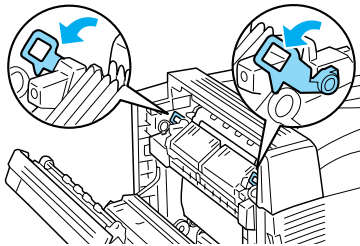
Wenn am LCD-Display die Fehlermeldung Stau XXX angezeigt wird, gehen Sie wie in der entsprechenden Beschreibung dargestellt vor, um den Papierstau zu beheben. Nähere Informationen hierzu finden Sie im Online-Benutzerhandbuch.

## Papierstau B (Abdeckung B)

1

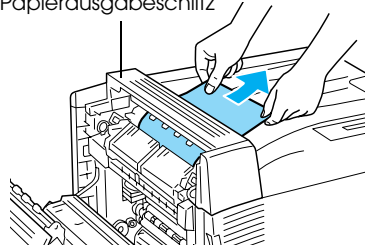


2



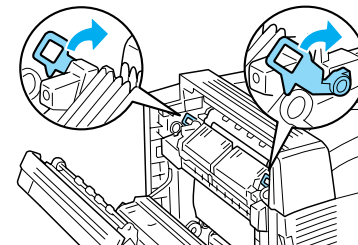
3

Papierausgabeschlitz

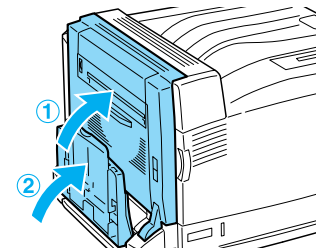


Wenn das Ende des gestauten Papiers aus dem Papierausgabeschlitz ragt, entfernen Sie das Papier vorsichtig aus dem Schlitz und fahren Sie mit Schritt 5 fort.

4

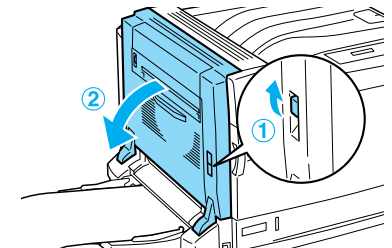


5

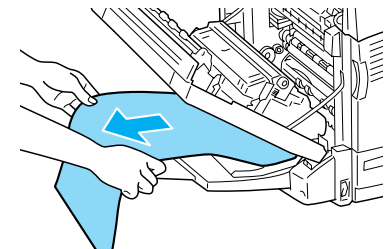


## Langes Papier

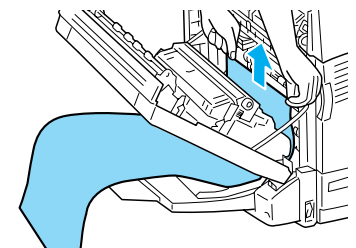
1



2



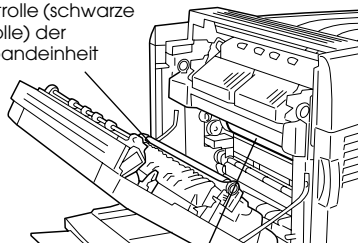
3



### Vorsicht:

Berühren Sie nicht die Transportrolle (schwarze Gummirolle) der Transferbandeinheit oder die Transportrolle der dazwischen liegenden Transferbandeinheit. Dadurch kann die Druckqualität beeinträchtigt oder die Transportrolle beschädigt werden, so dass sie ersetzt werden muss.

Transportrolle (schwarze Gummirolle) der Transferbandeinheit



Transportrolle der dazwischen liegenden Transferbandeinheit

Abdeckung B

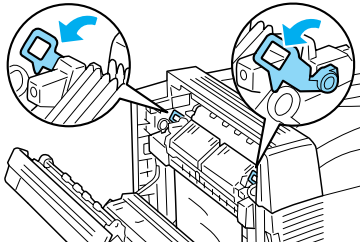
Ragt das gestaute Papier nicht aus dem Papierausgabeschlitz hervor, entfernen Sie das gestaute Papier unter der Abdeckung B.

Fortsetzung auf der nächsten Seite ... ➡

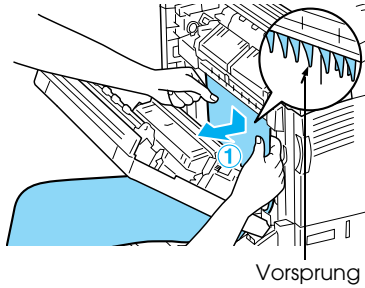
## Papierstau B (Abdeckung B)

### Langes Papier (Fortsetzung)

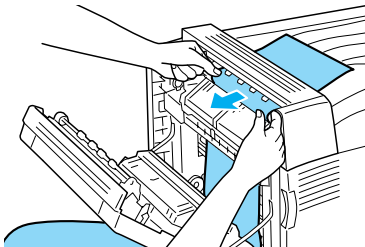
4



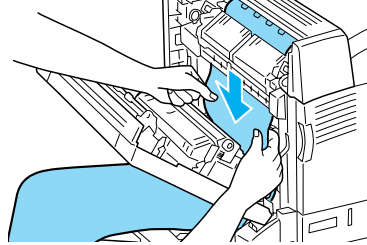
5



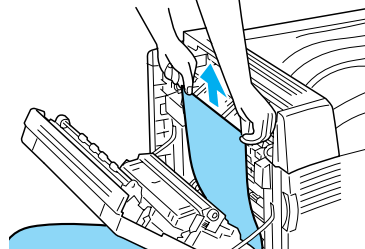
6



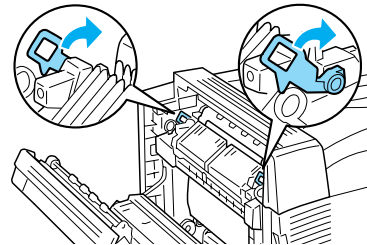
7



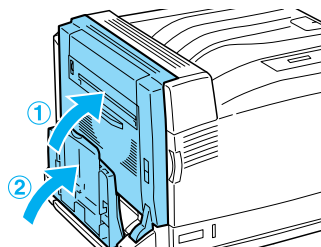
8



9



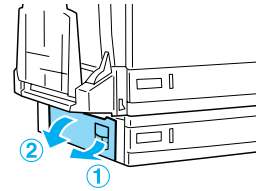
10



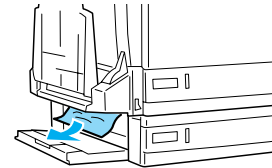
## Papierstau E (Abdeckung E)

### Optionales 500-Blatt-Zusatzpapiermagazin A3

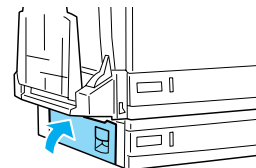
1



2

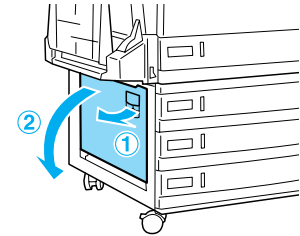


3

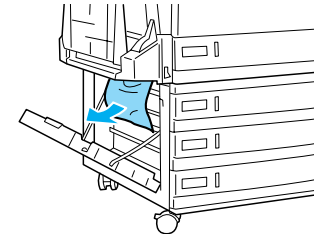


### Optionales 1500-Blatt-Zusatzpapiermagazin A3

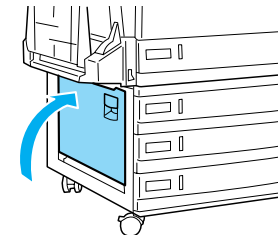
1



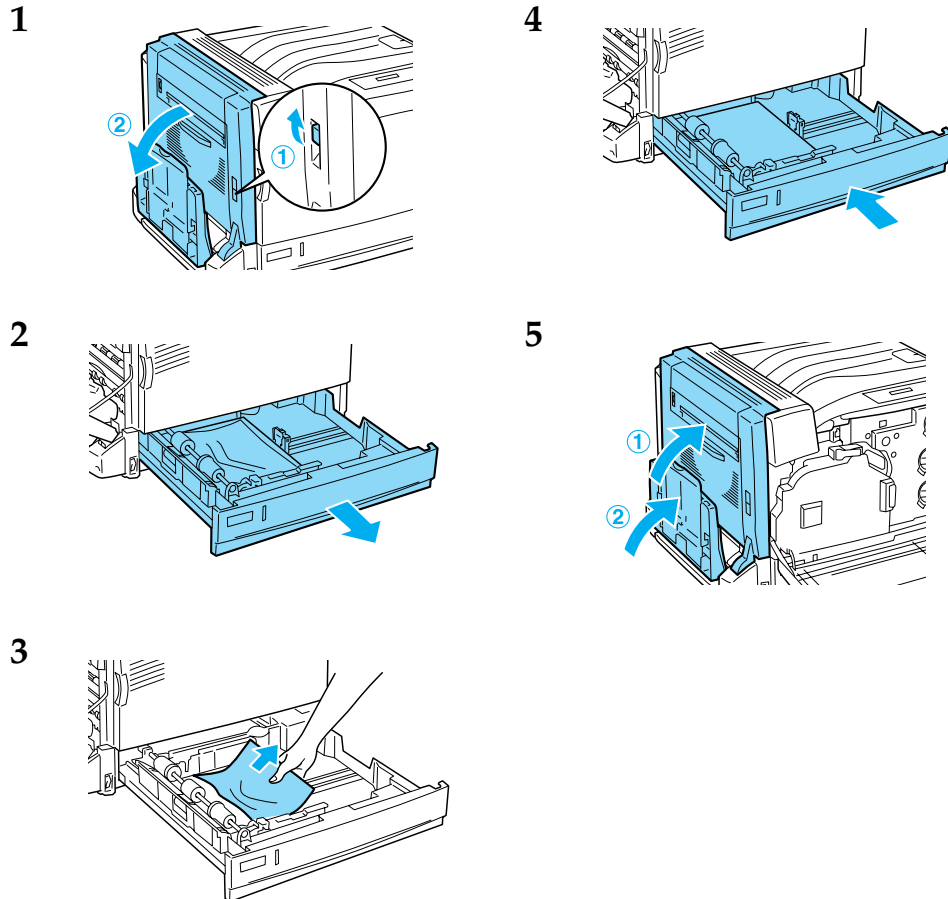
2



3

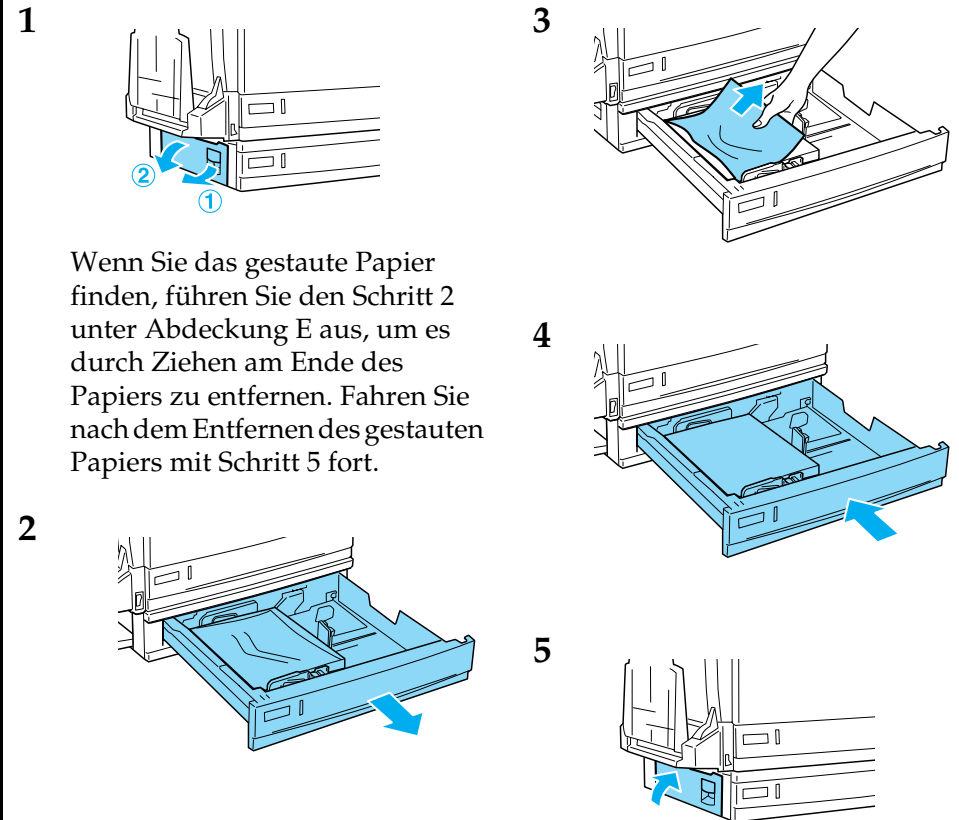


**Papierstau B, C1**  
**(Abdeckung B and Standardpapierkassette)**



**Papierstau E, C2/E, C3/E, C4**  
**(Abdeckung E und optionales Zusatzpapiermagazin)**

**Optionales**  
**500-Blatt-Zusatzpapiermagazin**  
**A3**

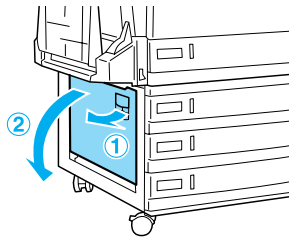


Wenn Sie das gestaute Papier finden, führen Sie den Schritt 2 unter Abdeckung E aus, um es durch Ziehen am Ende des Papiers zu entfernen. Fahren Sie nach dem Entfernen des gestauten Papiers mit Schritt 5 fort.

## Papierstau E, C2/E, C3/E, C4 (Abdeckung E und optionales Zusatzpapiermagazin)

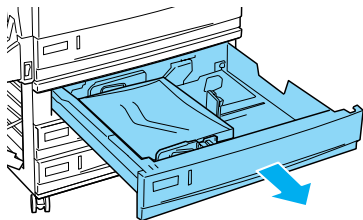
### Optionales 1500-Blatt-Zusatzpapiermagazin A3

1

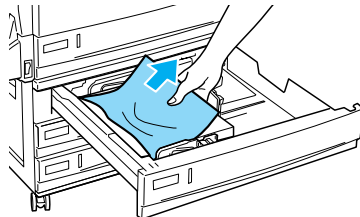


Wenn Sie das gestaute Papier finden, führen Sie den Schritt 2 unter Abdeckung E aus, um es durch vorsichtiges Ziehen am Ende des Papiers zu entfernen. Fahren Sie nach dem Entfernen des gestauten Papiers mit Schritt 5 fort.

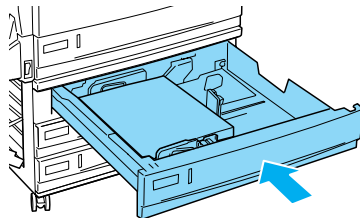
2



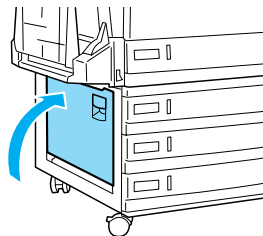
3



4

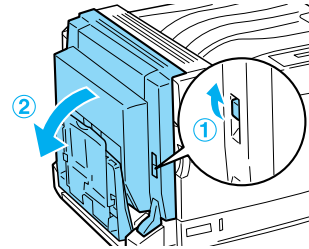


5



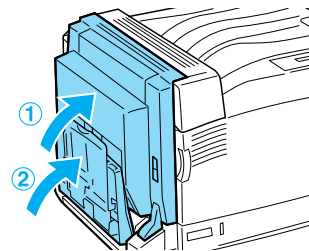
## Papierstau B, D (Abdeckung B und optionale Duplexeinheit)

1

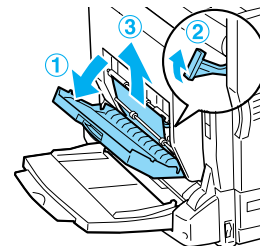


Wenn das Ende des Papiers sichtbar ist, führen Sie den Schritt 2 unter Abdeckung B aus, um das Papier durch Ziehen an seinem Ende zu entfernen.

2



3



4

