

Οδηγός απεμπλοκής χαρτιού



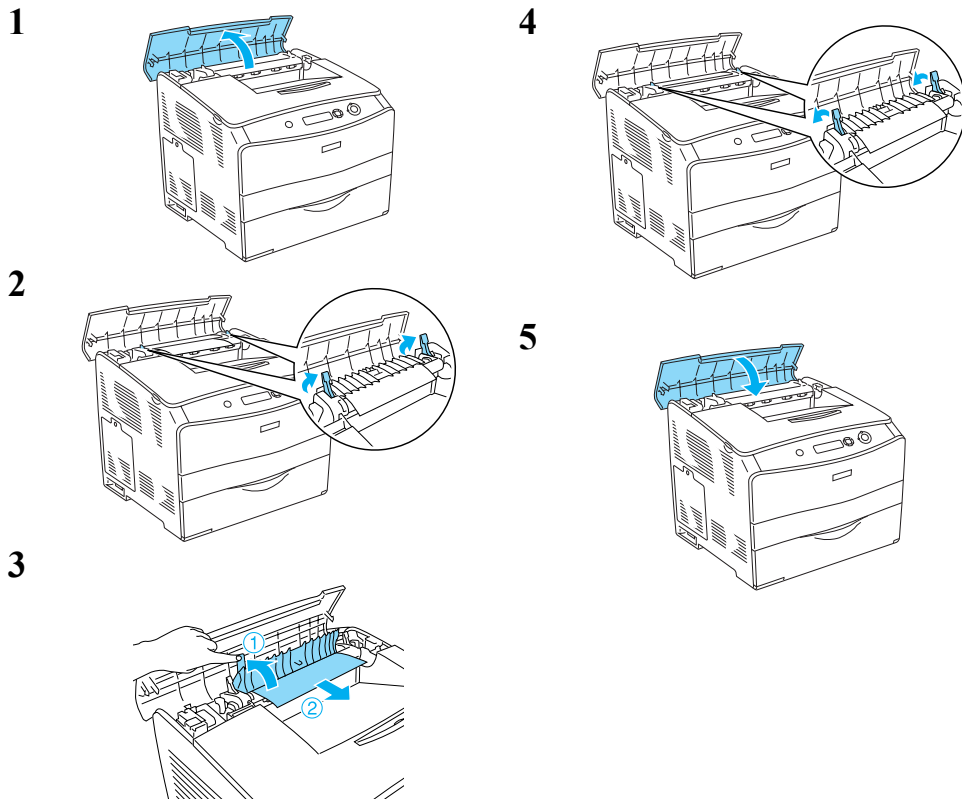
Προειδοποιήσεις: Πρέπει να ακολουθούνται με προσοχή για την αποφυγή τραυματισμών.

Σημειώσεις: Περιέχουν σημαντικές πληροφορίες και χρήσιμες συμβουλές σχετικά με τη λειτουργία του εκτυπωτή.

Όταν στην οθόνη LCD εμφανίζεται το μήνυμα σφάλματος Jam WWWW (Εμπλοκή WWWW), επιλέξτε την κατάλληλη περιγραφή για την απεμπλοκή του χαρτιού.

Για περισσότερες πληροφορίες, ανατρέξτε στον ηλεκτρονικό οδηγό αναφοράς.

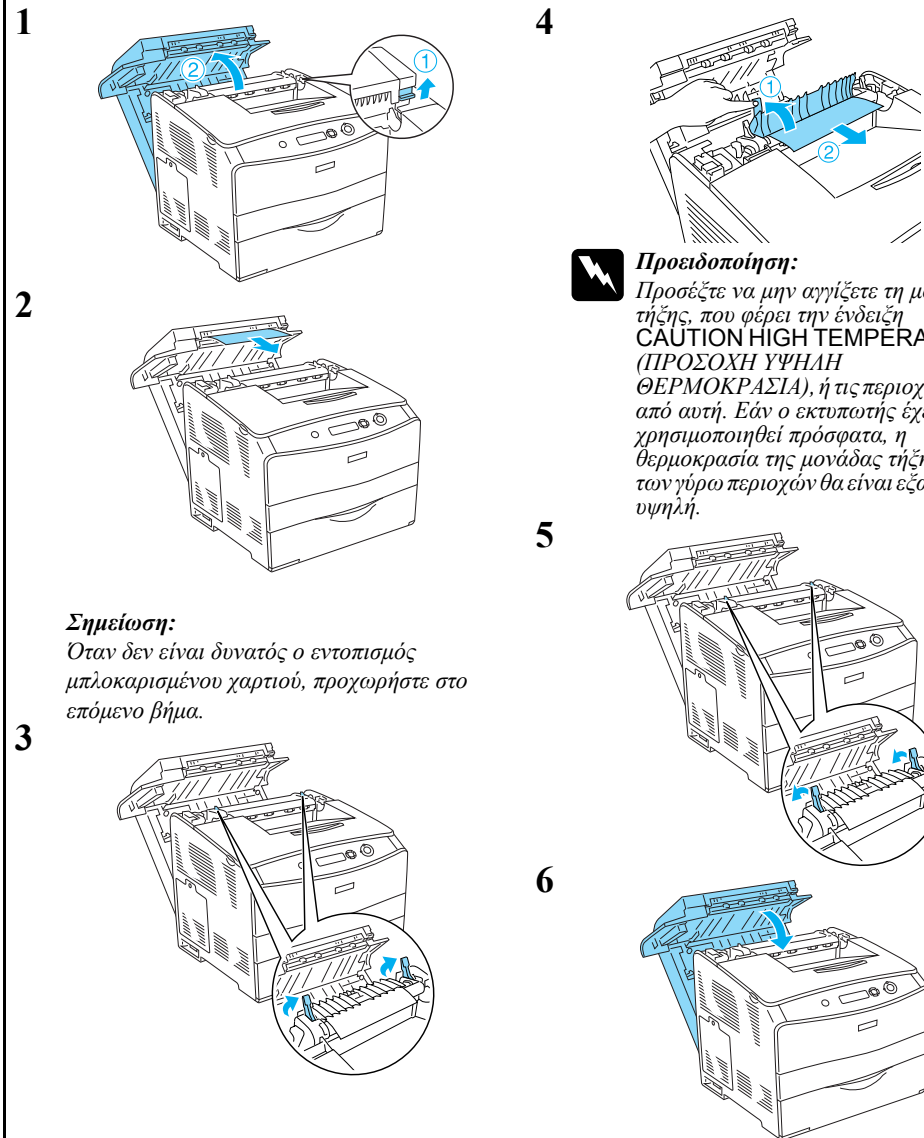
Jam C (Εμπλοκή C) (κάλυμμα C)



 **Προειδοποίηση:**

Προσέξτε να μην αγγίζετε τη μονάδα τήξης, που φέρει την ένδειξη CAUTION HIGH TEMPERATURE (ΠΡΟΣΟΧΗ ΥΨΗΛΗ ΘΕΡΜΟΚΡΑΣΙΑ), ή τις περιοχές γύρω από αυτή. Εάν ο εκτυπωτής έχει χρησιμοποιηθεί πρόσφατα, η θερμοκρασία της μονάδας τήξης και των γύρω περιοχών θα είναι εξαιρετικά υψηλή.

Jam D (Εμπλοκή D) (κάλυμμα D)



Προειδοποίηση:

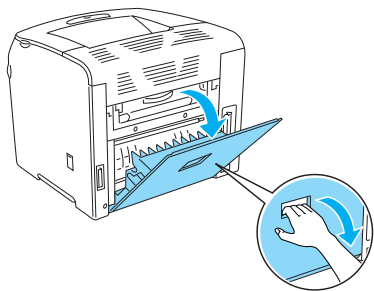
Προσέξτε να μην αγγίζετε τη μονάδα τήξης, που φέρει την ένδειξη CAUTION HIGH TEMPERATURE (ΠΡΟΣΟΧΗ ΥΨΗΛΗ ΘΕΡΜΟΚΡΑΣΙΑ), ή τις περιοχές γύρω από αυτή. Εάν ο εκτυπωτής έχει χρησιμοποιηθεί πρόσφατα, η θερμοκρασία της μονάδας τήξης και των γύρω περιοχών θα είναι εξαιρετικά υψηλή.

Σημείωση:

Όταν δεν είναι δυνατός ο εντοπισμός μπλοκαρισμένου χαρτιού, προχωρήστε στο επόμενο βήμα.

Jam E (Εμπλοκή E) (κάλυμμα E)

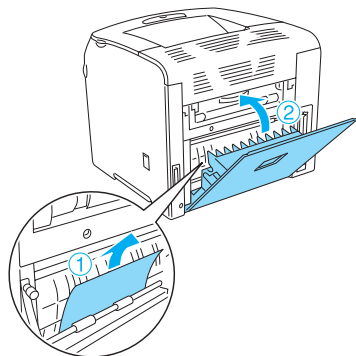
1



Σημείωση:

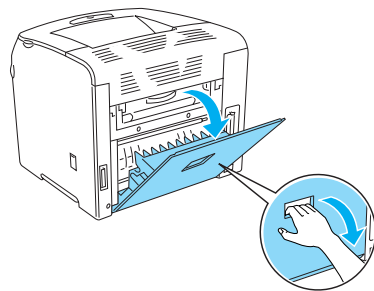
Όταν η πρόσθετη μονάδα εκτύπωσης διπλής όψης είναι συνδεδεμένη, ανοίξτε πρώτα το κάλυμμα D.

2



Jam F (Εμπλοκή F) (κάλυμμα F)

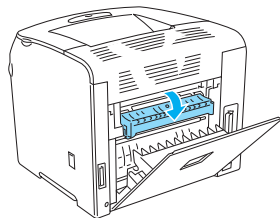
1



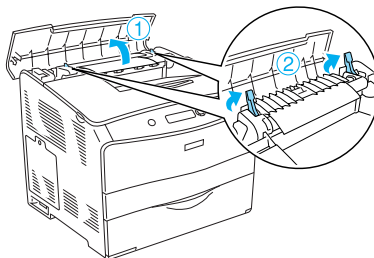
Σημείωση:

Όταν η πρόσθετη μονάδα εκτύπωσης διπλής όψης είναι συνδεδεμένη, ανοίξτε πρώτα το κάλυμμα D.

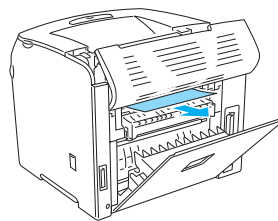
2



3



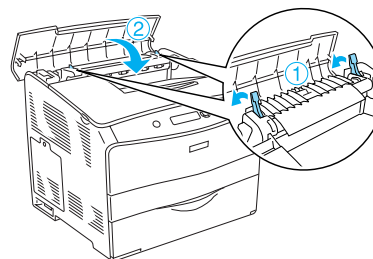
4



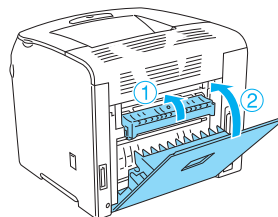
Σημείωση:

Εάν το μπλοκαρισμένο χαρτί δεν φαίνεται, η εμπλοκή συμβαίνει στο εσωτερικό του εκτυπωτή. Σε αυτήν την περίπτωση, τραβήξτε απαλά το χαρτί έως το σημείο που φαίνεται στην παραπάνω εικόνα και στη συνέχεια τραβήξτε αργά το χαρτί προς τα έξω.

5



6

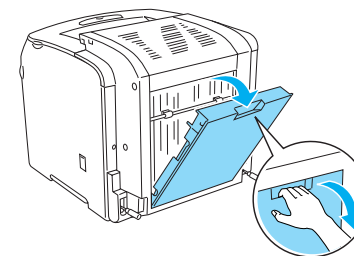


Σημείωση:

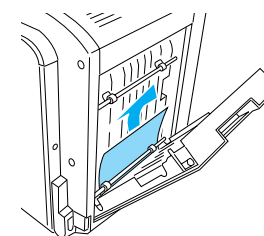
Όταν η πρόσθετη μονάδα εκτύπωσης διπλής όψης είναι συνδεδεμένη, κλείστε τελευταίο το κάλυμμα D.

Jam DM (Εμπλοκή DM) (κάλυμμα DM)

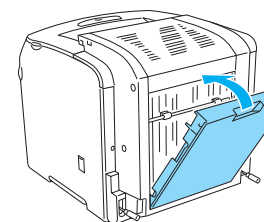
1



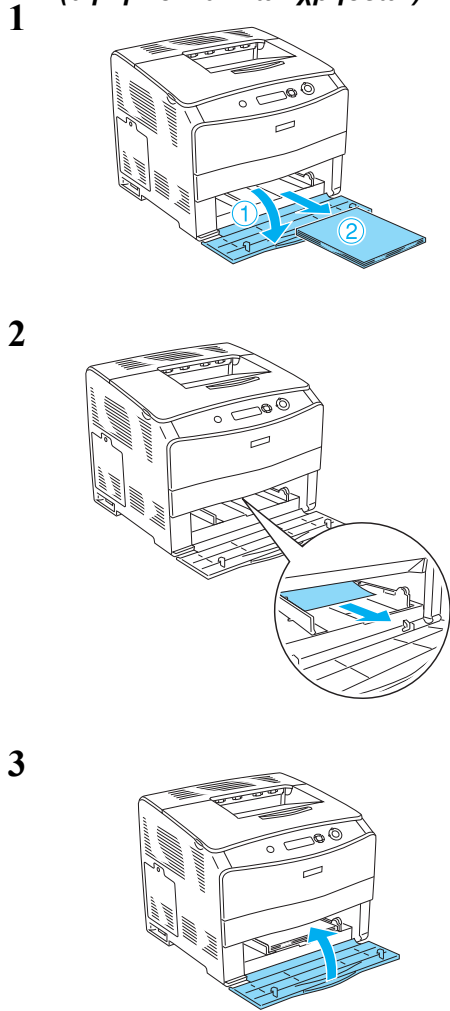
2



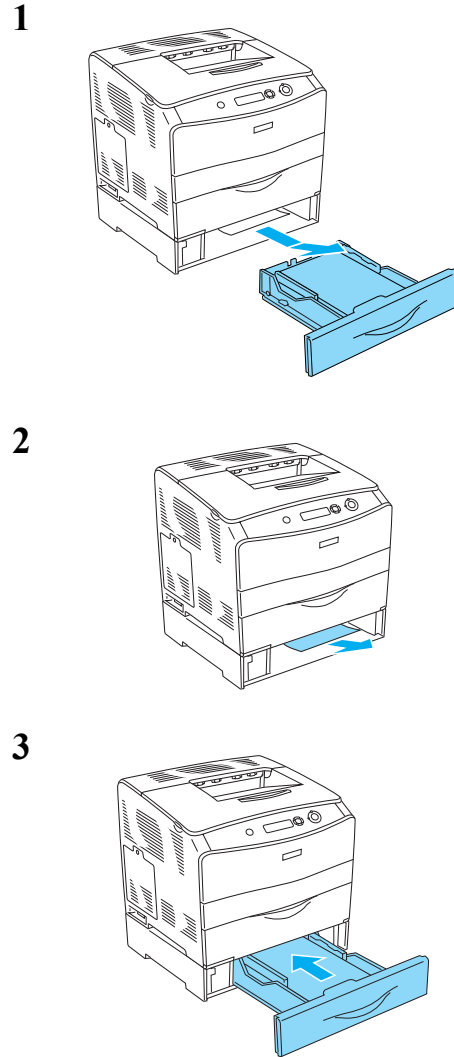
3



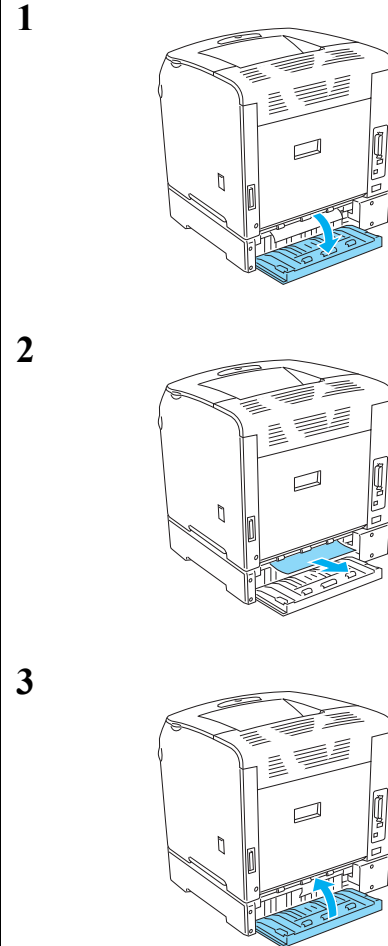
**Jam MP (Εμπλοκή στη θήκη
πολλαπλών χρήσεων)
(θήκη πολλαπλών χρήσεων)**



**Jam LC (Εμπλοκή LC)
(κασέτα χαρτιού)**



**Jam G (Εμπλοκή G)
(κάλυμμα G)**



**Όταν γίνεται εμπλοκή διαφανειών
στη θήκη πολλαπλών χρήσεων**

