

Veiledning for papirstopp

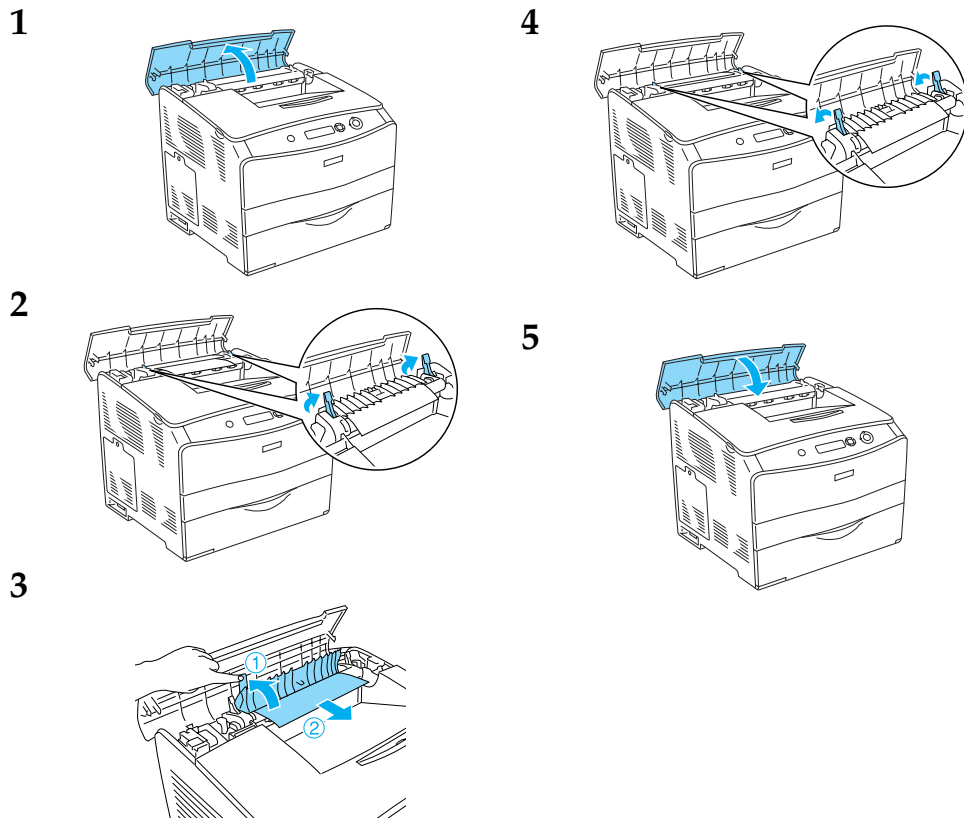


Advarsler må følges nøye for å unngå personskade.

Merknader inneholder viktig informasjon og nyttige tips om hvordan du bruker skriveren.

Når meldingen Jam WWWW (Papirstopp WWWW) vises i LCD-panelet, velger du den tilsvarende fremgangsmåten for å fjerne det fastkjørte papiret.
Hvis du vil ha mer informasjon, kan du se den elektroniske referansehåndboken.

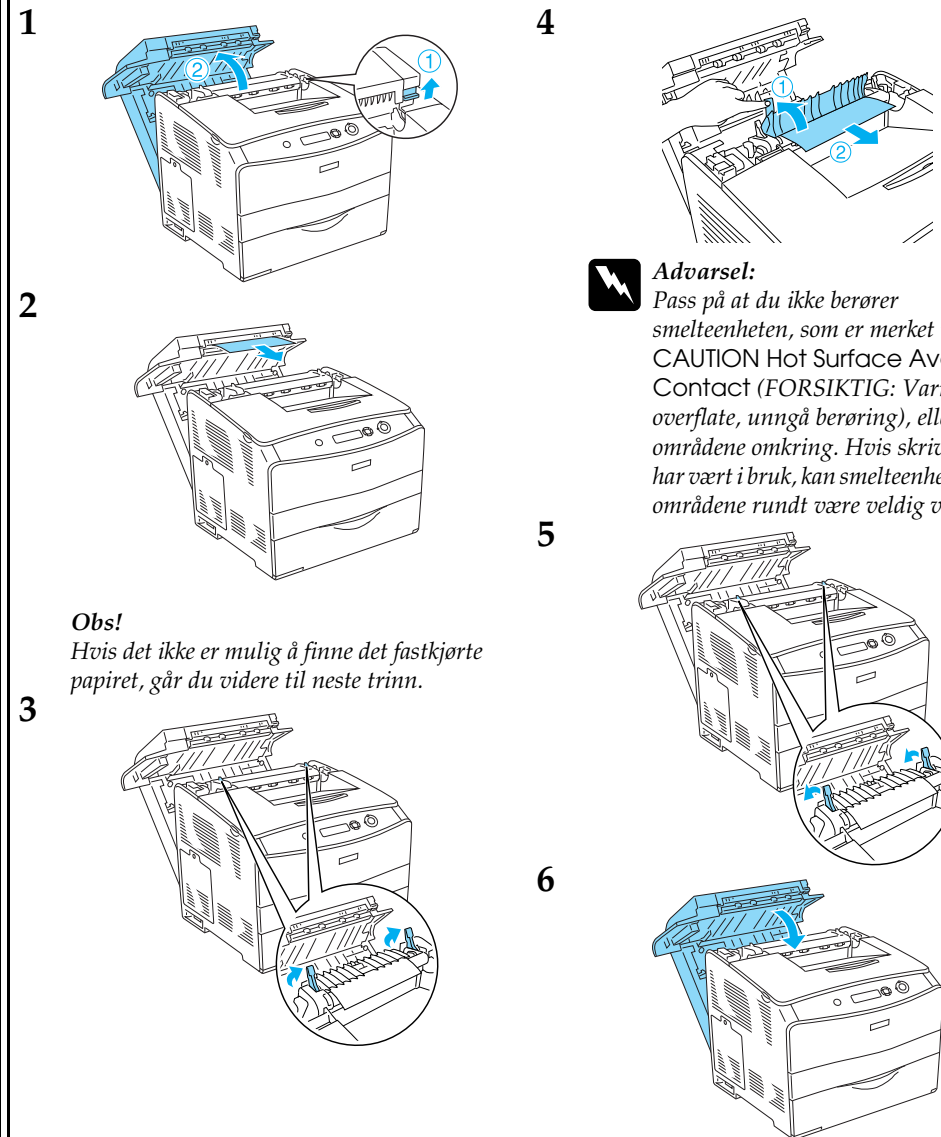
Papirstopp C (deksel C)



Advarsel:

Pass på at du ikke berører smelteenheten, som er merket med CAUTION Hot Surface Avoid Contact (FORSIKTIG: Varm overflate, unngå berøring), eller områdene omkring. Hvis skriveren har vært i bruk, kan smelteenheten og områdene rundt være veldig varme.

Papirstopp D (deksel D)



Advarsel:

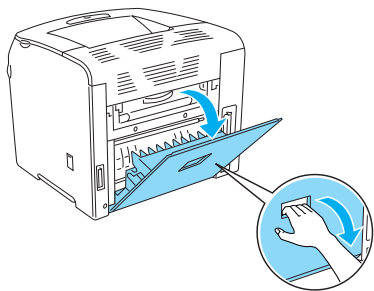
Pass på at du ikke berører smelteenheten, som er merket med CAUTION Hot Surface Avoid Contact (FORSIKTIG: Varm overflate, unngå berøring), eller områdene omkring. Hvis skriveren har vært i bruk, kan smelteenheten og områdene rundt være veldig varme.

Obs!

Hvis det ikke er mulig å finne det fastkjørte papiret, går du videre til neste trinn.

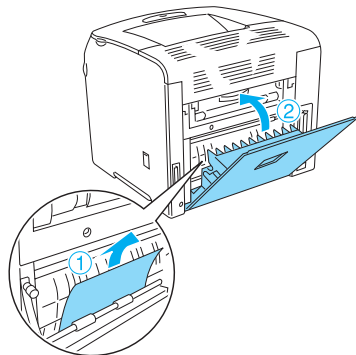
Papirstopp E (deksel E)

1



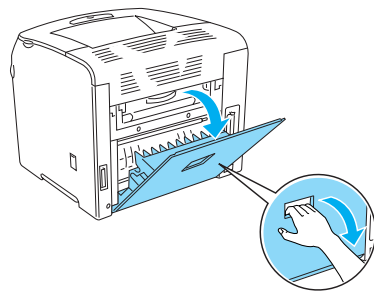
Obs!
Når den valgfrie dupleksenheden er installert, må deksel D åpnes først.

2



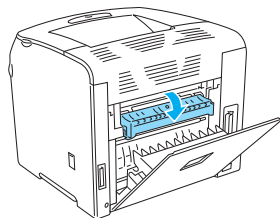
Papirstopp F (deksel F)

1

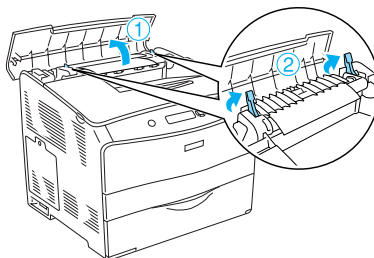


Obs!
Når den valgfrie dupleksenheden er installert, må deksel D åpnes først.

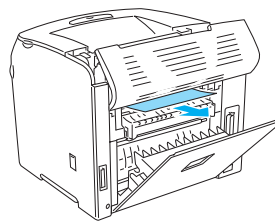
2



3

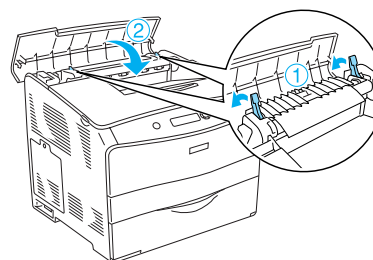


4

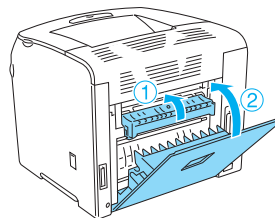


Obs!
Når det er vanskelig å se det fastkjørte papiret, har papirstoppen skjedd inne i skrivieren. I slike tilfeller må du dra papiret forsiktig ut til posisjonen som vises ovenfor. Deretter trekker du papiret langsomt ut.

5



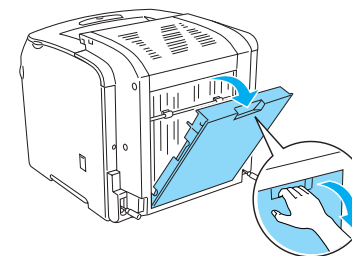
6



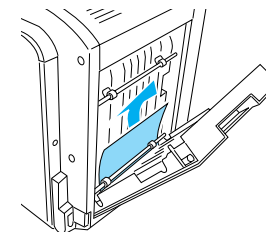
Obs!
Når den valgfrie dupleksenheden er installert, må deksel D lukkes sist.

Papirstopp DM (deksel DM)

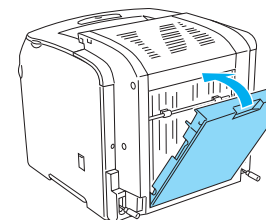
1



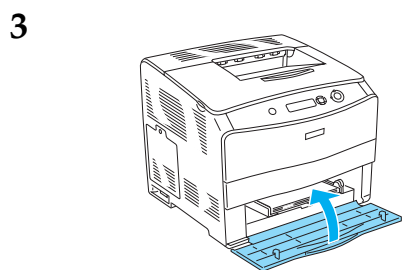
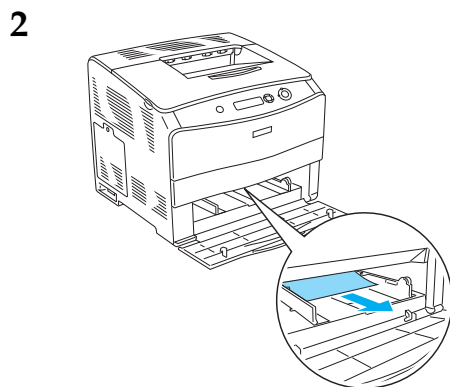
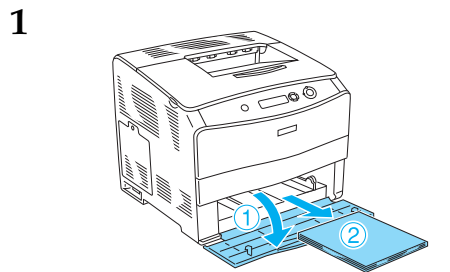
2



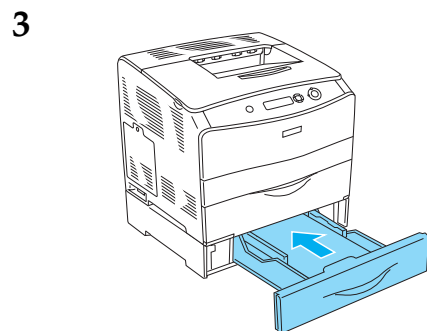
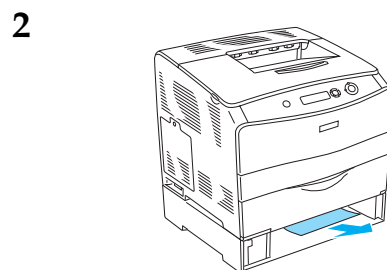
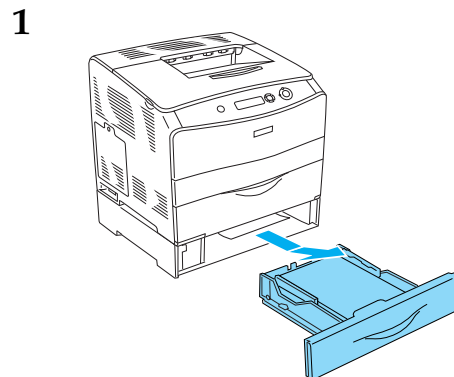
3



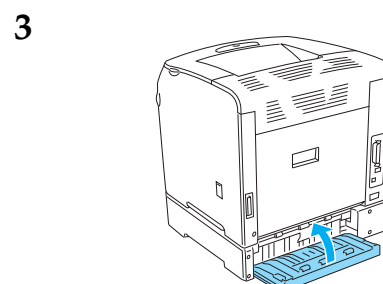
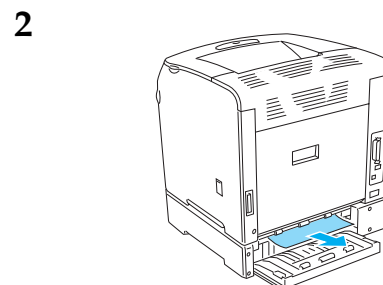
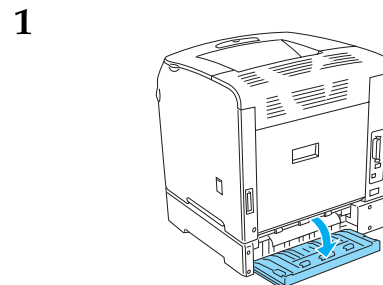
Papirstopp MP (flerfunksjonsskuff)



Papirstopp LC (nedre papirkassett)



Papirstopp G (deksel G)



Når transparente sitter fast i flerfunksjonsskuffen

