

Kolorowa drukarka laserowa

EPSON AcuLaser™ C1100 series

Przewodnik usuwania zakleszczeń papieru

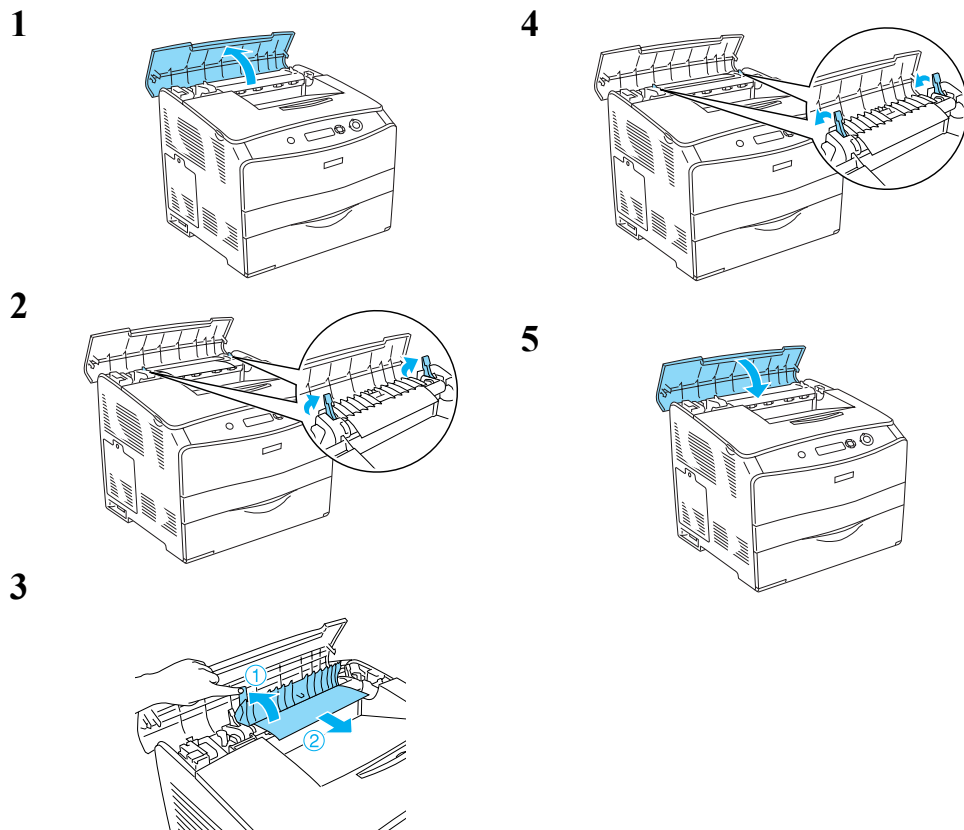


Ostrzeżenia: muszą być przestrzegane, aby uniknąć uszkodzenia ciała.

Uwagi zawierają ważne informacje i pomocne wskazówki dotyczące działania drukarki.

Po wyświetleniu na panelu LCD komunikatu o błędzie Jam WWWW (Zakleszczenie papieru WWWW) należy wybrać odpowiedni opis, aby wyjąć zakleszczony papier. Więcej informacji zawiera Elektroniczna dokumentacja techniczna.

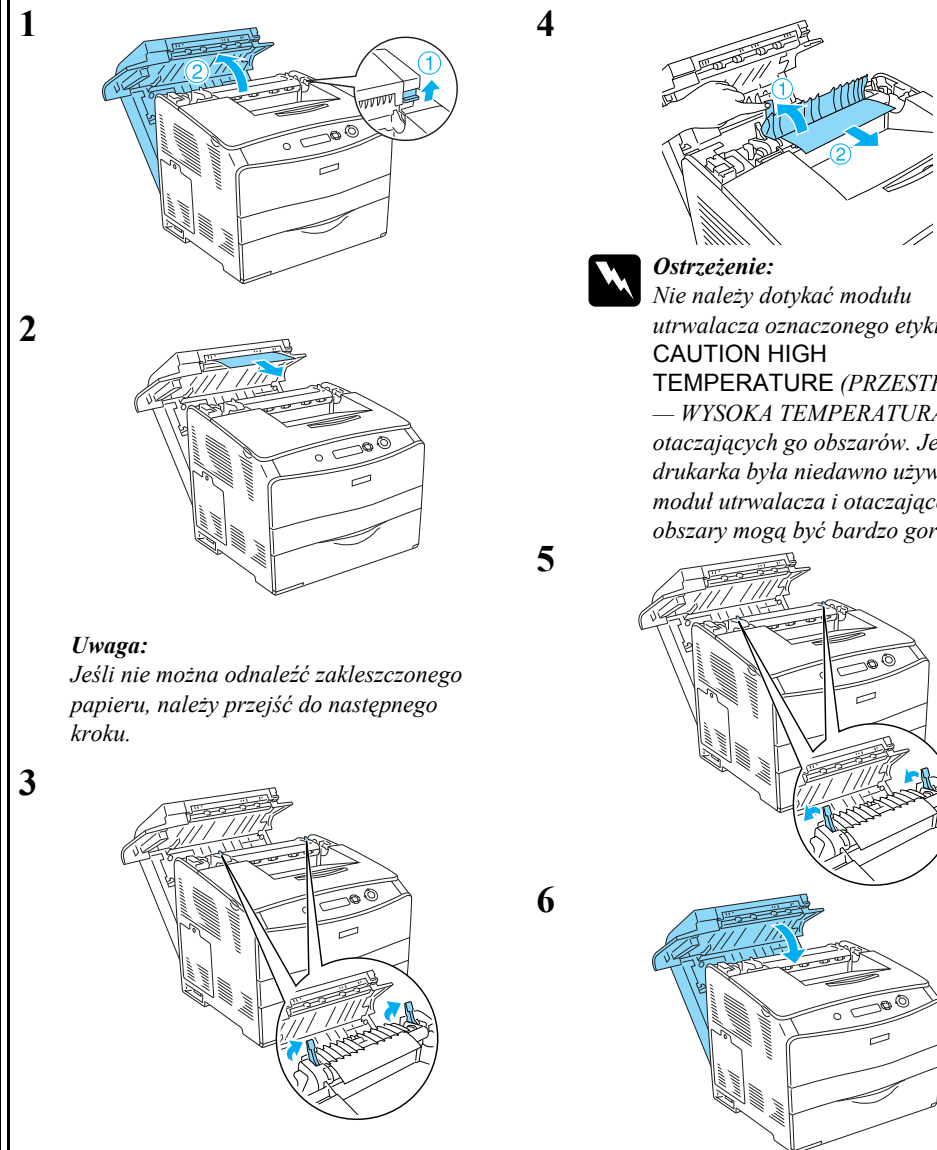
Jam C (cover C) (Zakleszczenie C [pokrywa C])



Ostrzeżenie:

Nie należy dotykać modułu utrwalacza oznaczonego etykietą CAUTION HIGH TEMPERATURE (PRZESTROGA — WYSOKA TEMPERATURA) ani otaczających go obszarów. Jeśli drukarka była niedawno używana, moduł utrwalacza i otaczające go obszary mogą być bardzo gorące.

Jam D (cover D) (Zakleszczenie D [pokrywa D])



Ostrzeżenie:

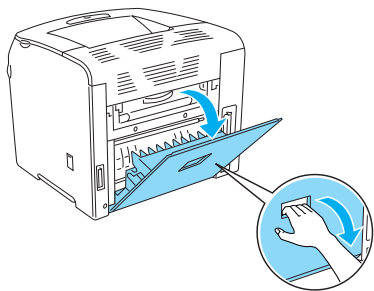
Nie należy dotykać modułu utrwalacza oznaczonego etykietą CAUTION HIGH TEMPERATURE (PRZESTROGA — WYSOKA TEMPERATURA) ani otaczających go obszarów. Jeśli drukarka była niedawno używana, moduł utrwalacza i otaczające go obszary mogą być bardzo gorące.

Uwaga:

Jeśli nie można odnaleźć zakleszczonego papieru, należy przejść do następnego kroku.

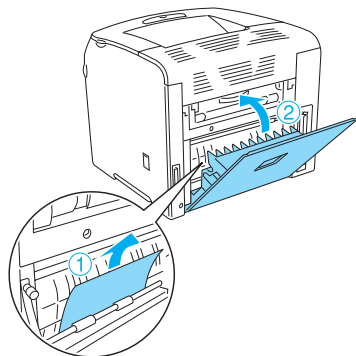
Jam E (cover E)
(Zakleszczenie E [pokrywa E])

1



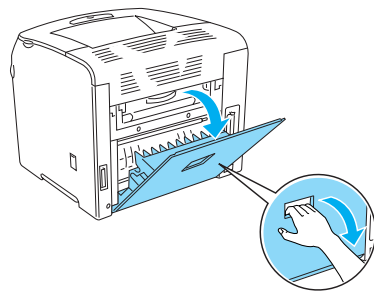
Uwaga:
Jeśli zainstalowany jest opcjonalny moduł druku dwustronnego, najpierw należy otworzyć pokrywę D.

2



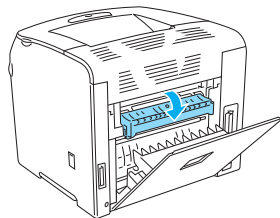
Jam F (cover F)
(Zakleszczenie F [pokrywa F])

1

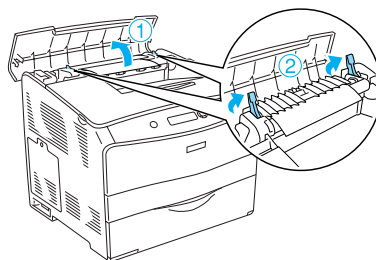


Uwaga:
Jeśli zainstalowany jest opcjonalny moduł druku dwustronnego, najpierw należy otworzyć pokrywę D.

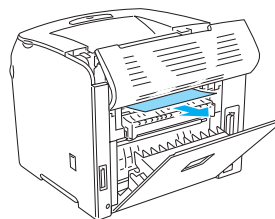
2



3

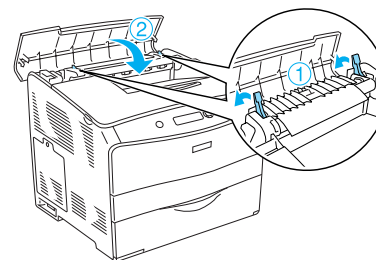


4

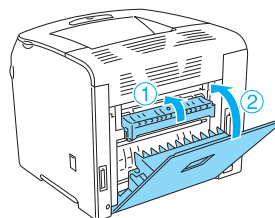


Uwaga:
Jeśli zakleszczony papier jest niewidoczny, zakleszczenie wystąpiło wewnątrz drukarki. W takich przypadkach należy delikatnie ciągnąć papier do momentu, gdy znajdzie się on w pozycji przedstawionej na powyższej ilustracji, a następnie powoli go wyciągnąć.

5



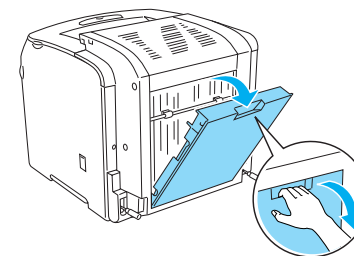
6



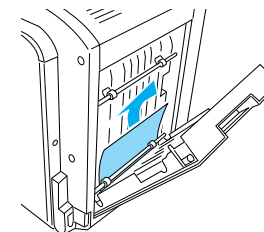
Uwaga:
Jeśli zainstalowany jest opcjonalny moduł druku dwustronnego, pokrywę D należy zamknąć jako ostatnią.

Jam DM (cover DM)
(Zakleszczenie DM [pokrywa DM])

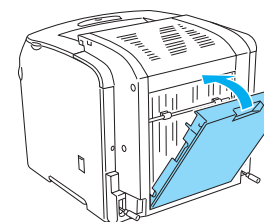
1



2

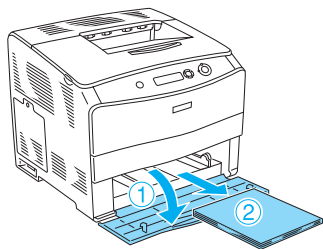


3

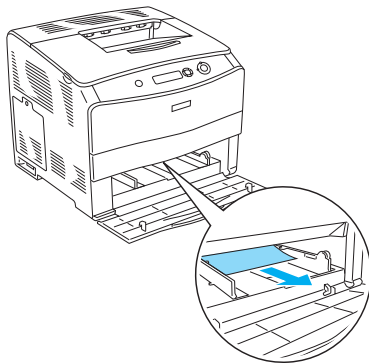


**Jam MP (MP tray)
(Zakleszczenie MP
[taca uniwersalna])**

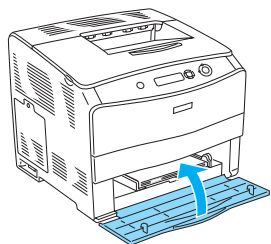
1



2

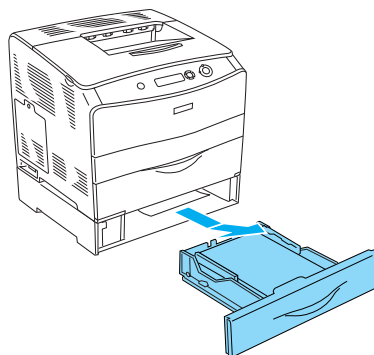


3

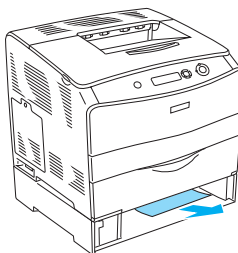


**Jam LC (paper cassette)
(Zakleszczenie LC
[moduł kasety na papier])**

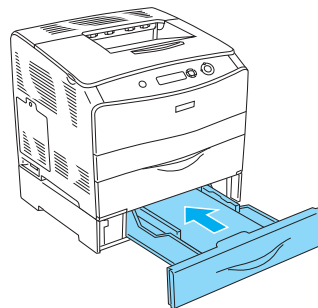
1



2

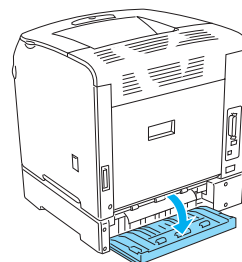


3

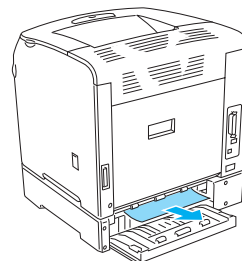


**Jam G (cover G)
(Zakleszczenie G [pokrywa G])**

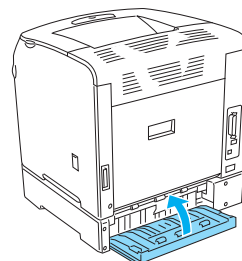
1



2

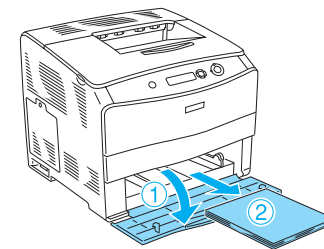


3

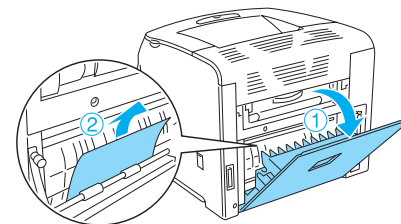


**Jeśli zakleszczeniu uległy materiały
przezroczyste na tacy uniwersalnej**

1



2



3

