

EPSON AcuLaser™ C2600/2600 Series

Papirstopvejledning

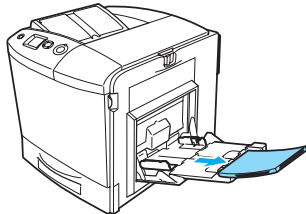


Advarsler! Skal følges omhyggeligt for at undgå personskade.

Hvis LCD-panelet viser fejlmeddelelsen Jam WWWW, skal du vælge den relevante beskrivelse for at fjerne det fastsiddende papir. Yderligere oplysninger findes i onlinebrugervejledningen.

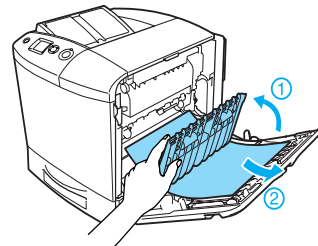
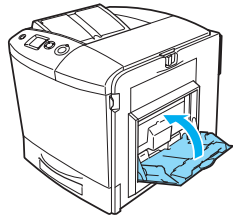
Papirstop A (afdækning A)

1

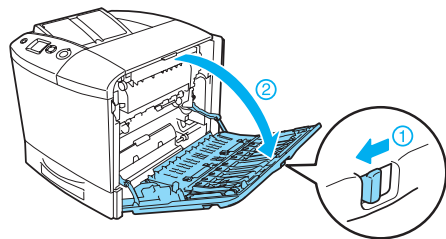


Hvis dupleksenheden (ekstra tilbehør) er monteret, skal du løfte dupleksenheden. Hold fast i den, og træk forsigtigt eventuelle papirark ud. Pas på ikke at rive det fastklemte papir i stykker.

2



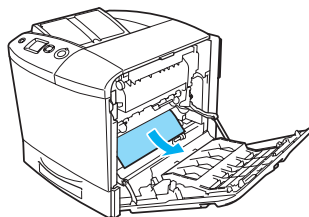
3



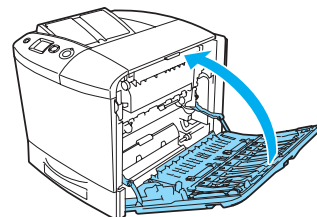
Advarsel!

Undgå omhyggeligt at berøre fikseringsenheden, som er mærket CAUTION HIGH TEMPERATURE (FORSIGTIG, HØJ TEMPERATUR) eller de omkringliggende områder. Hvis printeren har været i brug, kan fikseringsenheden og de omgivende områder være meget varme. Hvis du er nødt til at røre ved et af disse områder, skal du åbne afdækning A og B og derefter vente i 30 minutter, så området er afkølet.

4

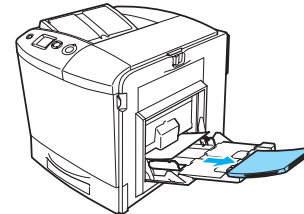


5

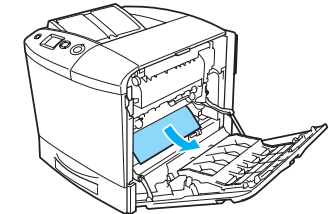


Papirstop MP, A (MP-bakken og afdækning A)

1

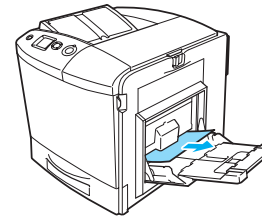


5

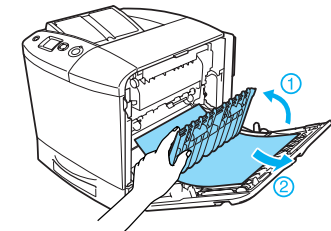


Hvis dupleksenheden (ekstra tilbehør) er monteret, skal du løfte dupleksenheden. Hold fast i den, og træk forsigtigt eventuelle papirark ud. Pas på ikke at rive det fastklemte papir i stykker.

2



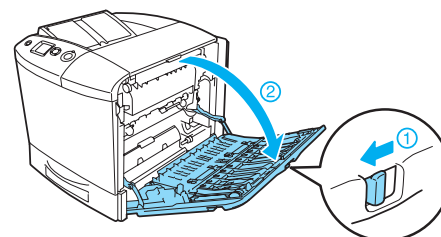
3



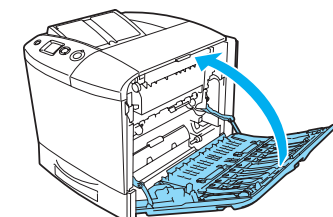
Advarsel!

Undgå omhyggeligt at berøre fikseringsenheden, som er mærket CAUTION HIGH TEMPERATURE (FORSIGTIG, HØJ TEMPERATUR) eller de omkringliggende områder. Hvis printeren har været i brug, kan fikseringsenheden og de omgivende områder være meget varme. Hvis du er nødt til at røre ved et af disse områder, skal du åbne afdækning A og B og derefter vente i 30 minutter, så området er afkølet.

4

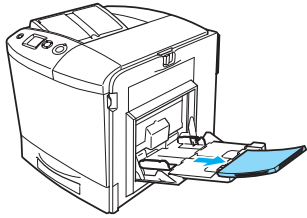


6



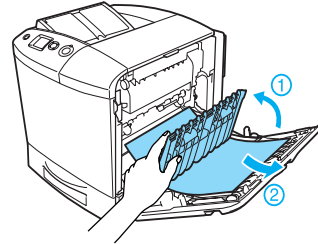
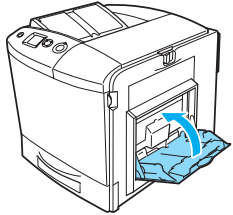
Papirstop A, B (afdækning A og B)

1

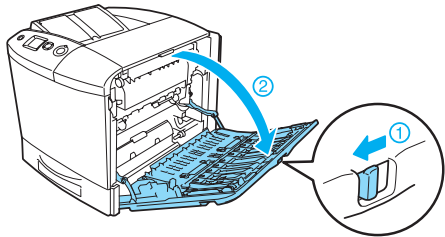


Hvis dupleksenheden (ekstra tilbehør) er monteret, skal du løfte dupleksenheden. Hold fast i den, og træk forsigtigt eventuelle papirark ud. Pas på ikke at rive det fastklemte papir i stykker.

2

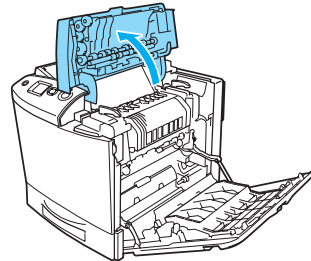


3

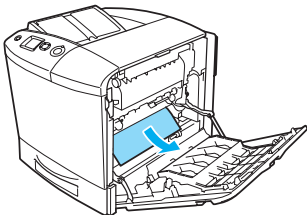


Advarsel! Undgå omhyggeligt at berøre fikseringsenheden, som er mærket CAUTION HIGH TEMPERATURE (FORSIGTIG, HØJ TEMPERATUR) eller de omkringliggende områder. Hvis printeren har været i brug, kan fikseringsenheden og de omgivende områder være meget varme. Hvis du er nødt til at røre ved et af disse områder, skal du åbne afdækning A og B og derefter vente i 30 minutter, så området er afkølet.

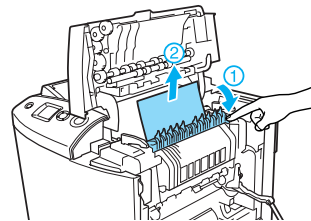
5



4



6

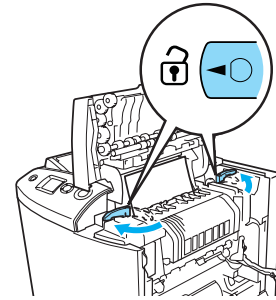


Advarsel!

Undgå omhyggeligt at berøre fikseringsenheden, som er mærket CAUTION HIGH TEMPERATURE (FORSIGTIG, HØJ TEMPERATUR) eller de omkringliggende områder. Hvis printeren har været i brug, kan fikseringsenheden og de omgivende områder være meget varme. Hvis du er nødt til at røre ved et af disse områder, skal du åbne afdækning A og B og derefter vente i 30 minutter, så området er afkølet.

Hvis du kan fjerne papiret, skal du lukke afdækning B og A. Hvis du ikke kan fjerne papiret, skal du fortsætte til næste trin.

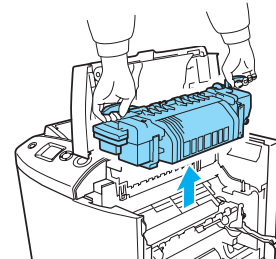
7



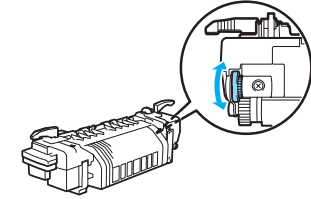
Advarsel!

Undgå omhyggeligt at berøre fikseringsenheden, som er mærket CAUTION HIGH TEMPERATURE (FORSIGTIG, HØJ TEMPERATUR) eller de omkringliggende områder. Hvis printeren har været i brug, kan fikseringsenheden og de omgivende områder være meget varme. Hvis du er nødt til at røre ved et af disse områder, skal du åbne afdækning A og B og derefter vente i 30 minutter, så området er afkølet.

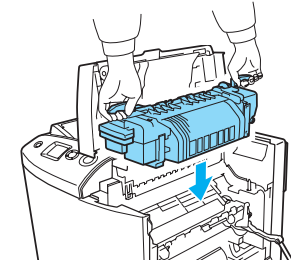
8



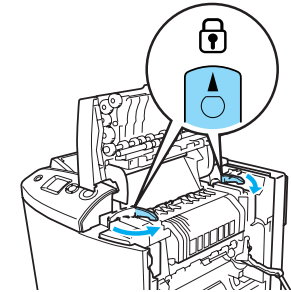
9



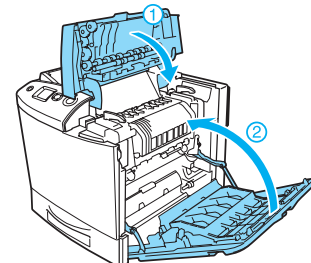
10



11

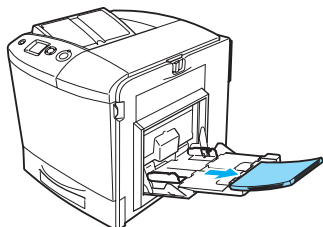


12



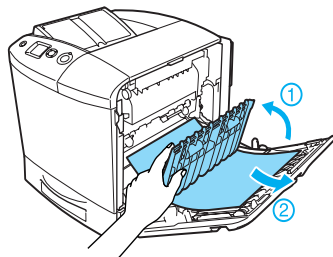
Papirstop A, C1 (afdækning A og nederste standardpapirkassette)

1

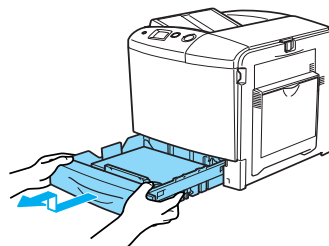


Hvis dupleksenheden (ekstra tilbehør) er monteret, skal du løfte dupleksenheden. Hold fast i den, og træk forsigtigt eventuelle papirark ud. Pas på ikke at rive det fastklemte papir i stykker.

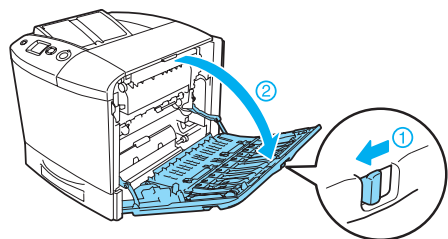
2



6



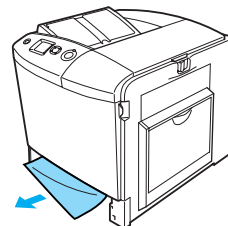
3



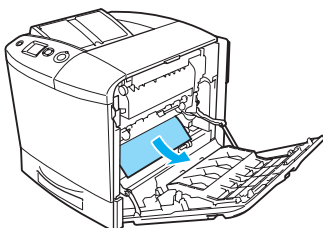
Advarsel!

Undgå omhyggeligt at berøre fikseringsenheden, som er mærket CAUTION HIGH TEMPERATURE (FORSIGTIG, HØJ TEMPERATUR) eller de omkringliggende områder. Hvis printeren har været i brug, kan fikseringsenheden og de omgivende områder være meget varme. Hvis du er nødt til at røre ved et af disse områder, skal du åbne afdækning A og B og derefter vente i 30 minutter, så området er afkølet.

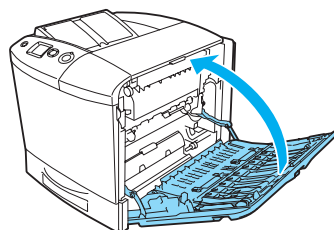
7



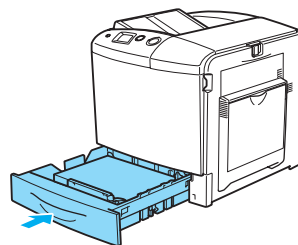
4



5

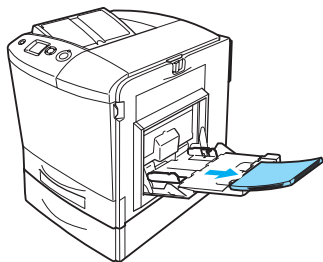


8

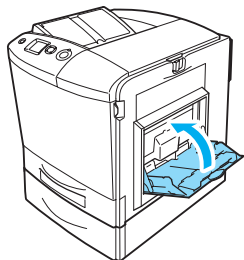


Papirstop A, E, C2 (afdækning A, E og papirkassette (ekstra tilbehør))

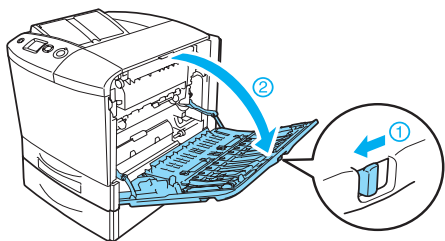
1



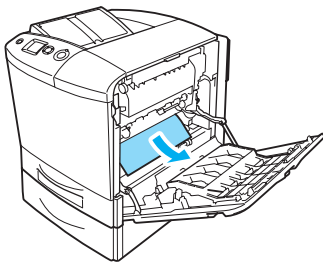
2



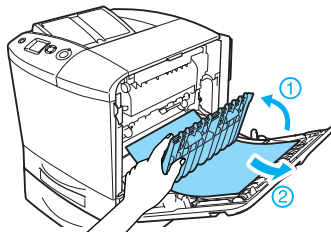
3



4



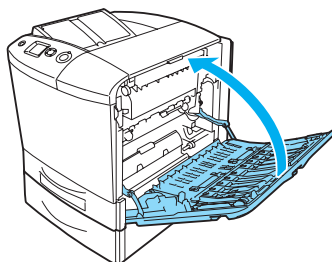
Hvis dupleksenheden (ekstra tilbehør) er monteret, skal du løfte dupleksenheden. Hold fast i den, og træk forsigtigt eventuelle papirark ud. Pas på ikke at rive det fastklemte papir i stykker.



Advarsel!

Undgå omhyggeligt at berøre fikseringsenheden, som er mærket CAUTION HIGH TEMPERATURE (FORSIGTIG, HØJ TEMPERATUR) eller de omkringliggende områder. Hvis printeren har været i brug, kan fikseringsenheden og de omgivende områder være meget varme. Hvis du er nødt til at røre ved et af disse områder, skal du åbne afdækning A og B og derefter vente i 30 minutter, så området er afkølet.

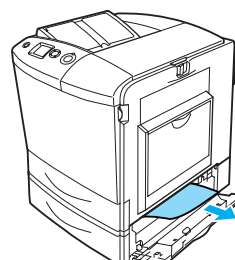
5



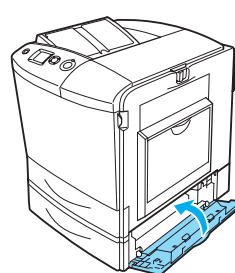
6



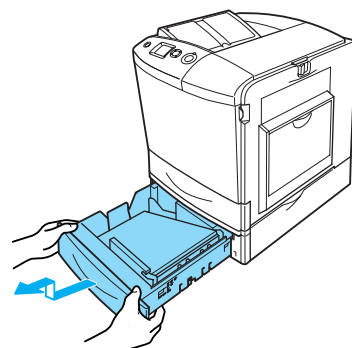
7



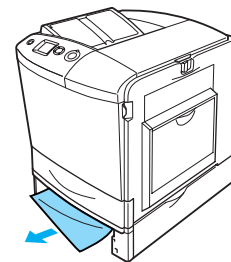
8



9



10



11

