

EPSON AcuLaser™ C2600/2600 Series

Papierstau-Handbuch

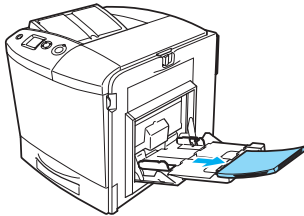


Vorsicht: Diese Warnmeldungen müssen unbedingt beachtet werden, um Verletzungen zu vermeiden.

Wenn am LCD-Display die Fehlermeldung Stau WWWW angezeigt wird, gehen Sie zur Behebung des Papierstaus vor, wie in der entsprechenden Beschreibung erläutert. Weitere Informationen hierzu finden Sie im Online-Benutzerhandbuch.

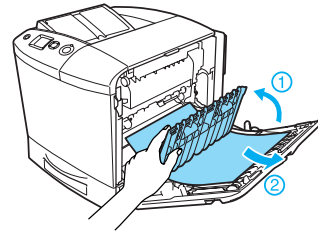
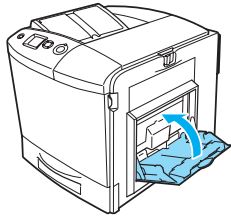
Papierstau A (Abdeckung A)

1

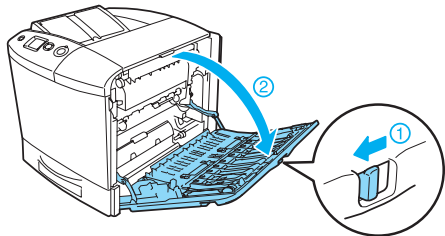


Wenn die optionale Duplexeinheit installiert ist, heben Sie sie an. Halten Sie sie und ziehen Sie vorhandenes Papier vorsichtig heraus. Achten Sie darauf, dass das Papier dabei nicht zerreißt.

2



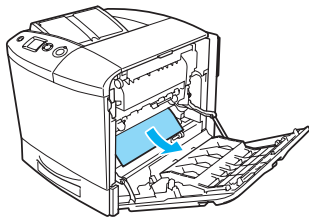
3



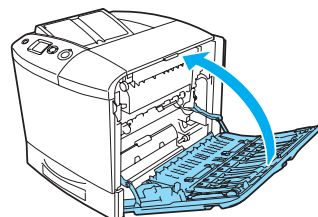
Vorsicht:

Berühren Sie niemals die Fixiereinheit oder Teile in deren Umgebung. Die Fixiereinheit ist mit dem Warnaufkleber CAUTION HIGH TEMPERATURE (VORSICHT, HEISS!) versehen. Nachdem der Drucker in Betrieb war, können die Fixiereinheit und die umgebenden Bereiche sehr heiß sein. Wenn Sie einen dieser Bereiche berühren müssen, öffnen Sie die Abdeckungen A und B und warten Sie dann 30 Minuten, damit die Wärme abgeführt werden kann.

4

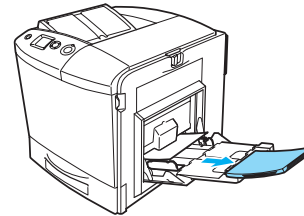


5

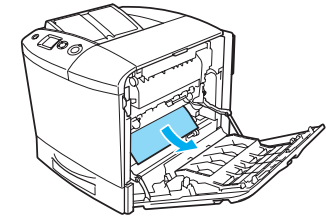


Papierstau MZ, A (MZ-Papierfach und Abdeckung A)

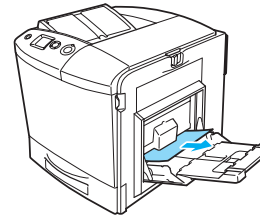
1



5

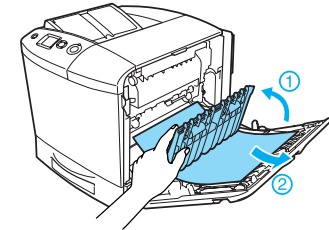


2



Wenn die optionale Duplexeinheit installiert ist, heben Sie sie an. Halten Sie sie und ziehen Sie vorhandenes Papier vorsichtig heraus. Achten Sie darauf, dass das Papier dabei nicht zerreißt.

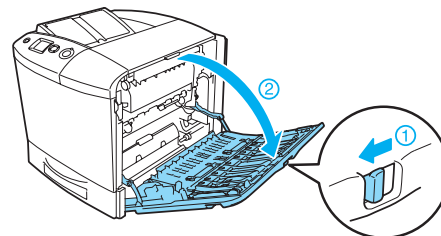
3



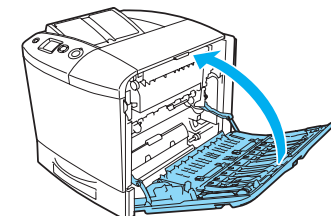
Vorsicht:

Berühren Sie niemals die Fixiereinheit oder Teile in deren Umgebung. Die Fixiereinheit ist mit dem Warnaufkleber CAUTION HIGH TEMPERATURE (VORSICHT, HEISS!) versehen. Nachdem der Drucker in Betrieb war, können die Fixiereinheit und die umgebenden Bereiche sehr heiß sein. Wenn Sie einen dieser Bereiche berühren müssen, öffnen Sie die Abdeckungen A und B und warten Sie dann 30 Minuten, damit die Wärme abgeführt werden kann.

4

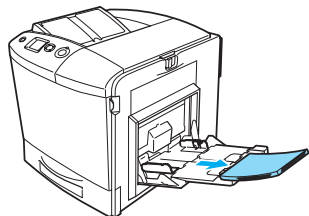


6



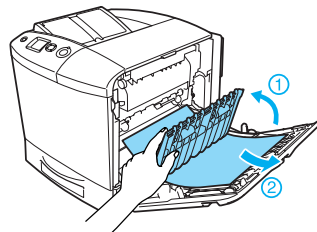
Papierstau A, B (Abdeckung A und B)

1

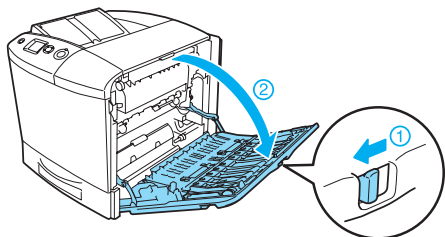


Wenn die optionale Duplexeinheit installiert ist, heben Sie sie an. Halten Sie sie und ziehen Sie vorhandenes Papier vorsichtig heraus. Achten Sie darauf, dass das Papier dabei nicht zerreißt.

2

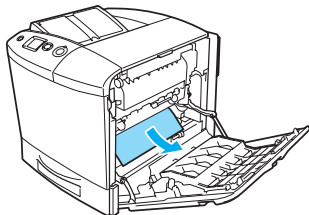


3

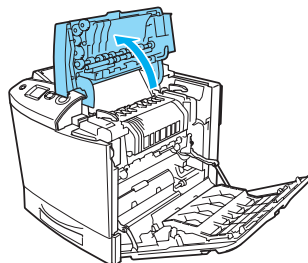


Vorsicht: Berühren Sie niemals die Fixiereinheit oder Teile in deren Umgebung. Die Fixiereinheit ist mit dem Warnaufkleber CAUTION HIGH TEMPERATURE (VORSICHT, HEISS!) versehen. Nachdem der Drucker in Betrieb war, können die Fixiereinheit und die umgebenden Bereiche sehr heiß sein. Wenn Sie einen dieser Bereiche berühren müssen, öffnen Sie die Abdeckungen A und B und warten Sie dann 30 Minuten, damit die Wärme abgeführt werden kann.

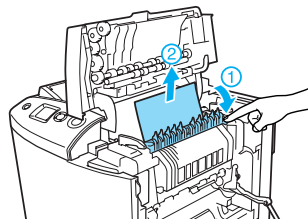
4



5



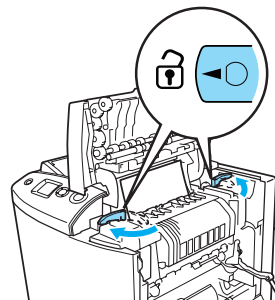
6



Vorsicht:

Berühren Sie niemals die Fixiereinheit oder Teile in deren Umgebung. Die Fixiereinheit ist mit dem Warnaufkleber CAUTION HIGH TEMPERATURE (VORSICHT, HEISS!) versehen. Nachdem der Drucker in Betrieb war, können die Fixiereinheit und die umgebenden Bereiche sehr heiß sein. Wenn Sie einen dieser Bereiche berühren müssen, öffnen Sie die Abdeckungen A und B und warten Sie dann 30 Minuten, damit die Wärme abgeführt werden kann.

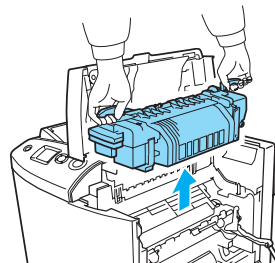
7



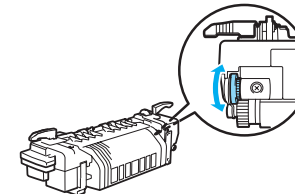
Vorsicht:

Berühren Sie niemals die Fixiereinheit oder Teile in deren Umgebung. Die Fixiereinheit ist mit dem Warnaufkleber CAUTION HIGH TEMPERATURE (VORSICHT, HEISS!) versehen. Nachdem der Drucker in Betrieb war, können die Fixiereinheit und die umgebenden Bereiche sehr heiß sein. Wenn Sie einen dieser Bereiche berühren müssen, öffnen Sie die Abdeckungen A und B und warten Sie dann 30 Minuten, damit die Wärme abgeführt werden kann.

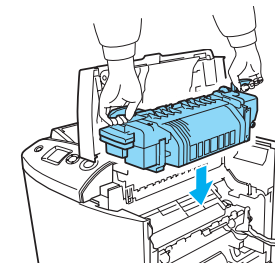
8



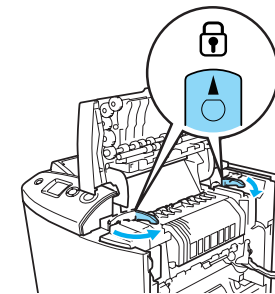
9



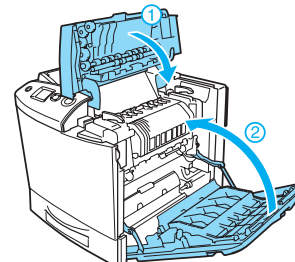
10



11

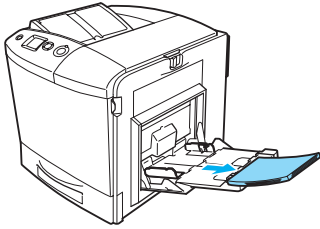


12



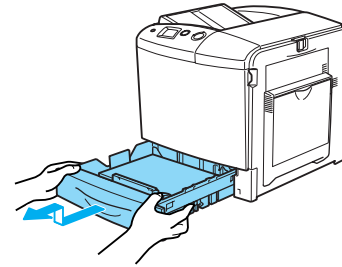
Papierstau A, C1 (Abdeckung A and Standardpapierkassette)

1

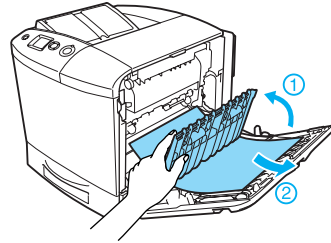
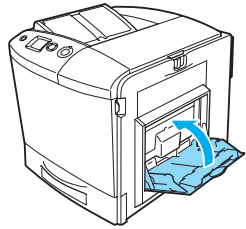


Wenn die optionale Duplexeinheit installiert ist, heben Sie sie an. Halten Sie sie und ziehen Sie vorhandenes Papier vorsichtig heraus. Achten Sie darauf, dass das Papier dabei nicht zerreißt.

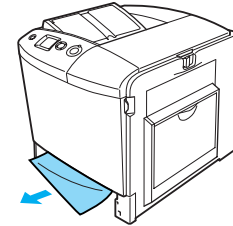
6



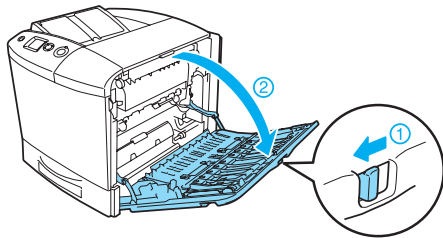
2



7



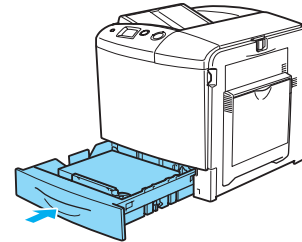
3



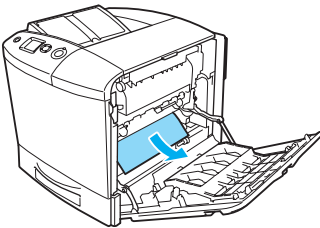
Vorsicht:

Berühren Sie niemals die Fixiereinheit oder Teile in deren Umgebung. Die Fixiereinheit ist mit dem Warnaufkleber CAUTION HIGH TEMPERATURE (VORSICHT, HEISS!) versehen. Nachdem der Drucker in Betrieb war, können die Fixiereinheit und die umgebenden Bereiche sehr heiß sein. Wenn Sie einen dieser Bereiche berühren müssen, öffnen Sie die Abdeckungen A und B und warten Sie dann 30 Minuten, damit die Wärme abgeführt werden kann.

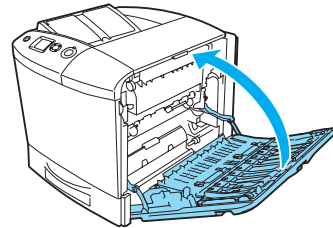
8



4

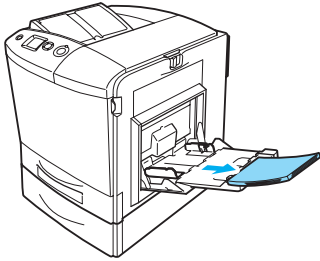


5



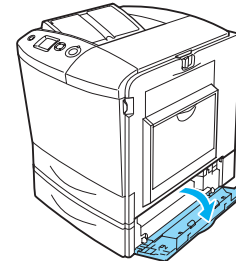
Papierstau A, E, C2 (Abdeckung A, E und optionales Zusatzpapiermagazin)

1

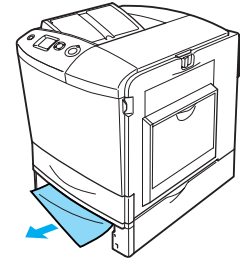


Wenn die optionale Duplexeinheit installiert ist, heben Sie sie an. Halten Sie sie und ziehen Sie vorhandenes Papier vorsichtig heraus. Achten Sie darauf, dass das Papier dabei nicht zerreißt.

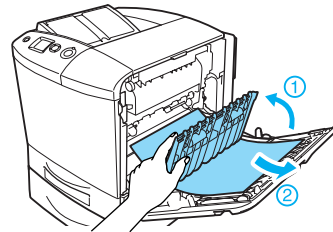
6



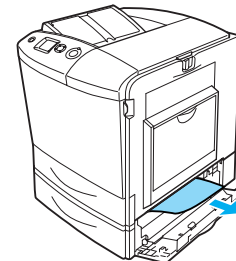
10



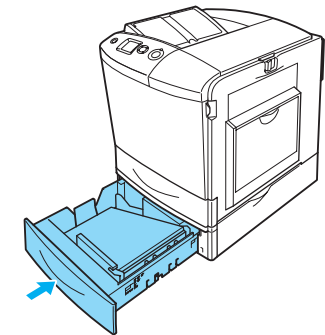
2



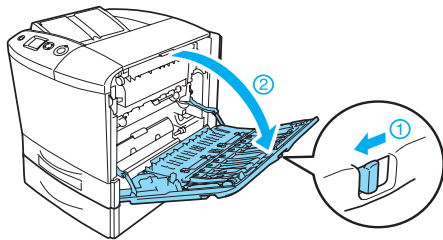
7



11

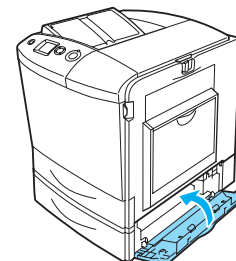


3

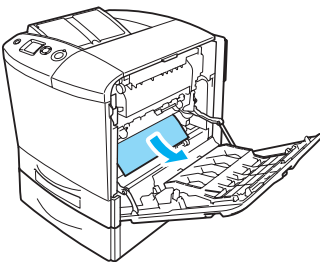


Vorsicht: Berühren Sie niemals die Fixiereinheit oder Teile in deren Umgebung. Die Fixiereinheit ist mit dem Warnaufkleber CAUTION HIGH TEMPERATURE (VORSICHT, HEISS!) versehen. Nachdem der Drucker in Betrieb war, können die Fixiereinheit und die umgebenden Bereiche sehr heiß sein. Wenn Sie einen dieser Bereiche berühren müssen, öffnen Sie die Abdeckungen A und B und warten Sie dann 30 Minuten, damit die Wärme abgeführt werden kann.

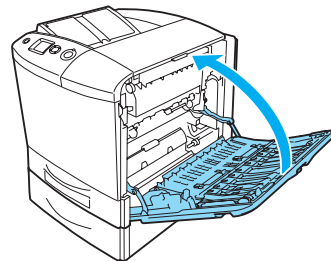
8



4



5



9

