

# EPSON AcuLaser™ C2600/2600 Series

## Manual atascos papel



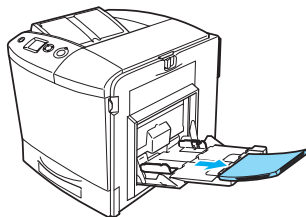
Las advertencias deben seguirse estrictamente para evitar lesiones.

Si en el panel LCD aparece el mensaje de error Atasco WWWWW, compruebe cuál de las siguientes descripciones corresponde a su caso y siga esas instrucciones para retirar el papel atascado.

Si desea más información, consulte el Manual de usuario on-line.

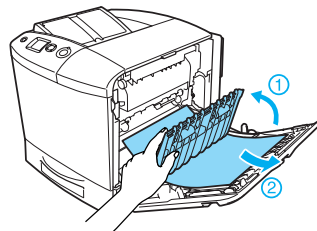
### Atasco A (cubierta A)

1

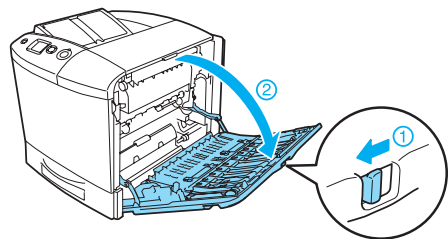


Si está instalada la unidad dúplex opcional, levántela. Sujétela y saque con cuidado las hojas de papel. Intente no rasgar el papel atascado.

2



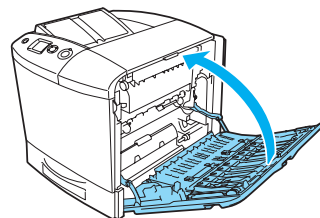
3



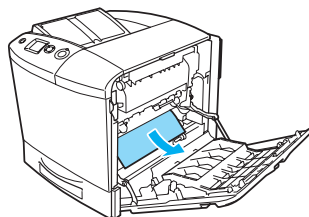
#### Advertencia:

Evite tocar el fusor, en el que aparece la indicación CAUTION HIGH TEMPERATURE (PRECAUCIÓN ALTA TEMPERATURA), o sus alrededores. Si ha estado usando la impresora, la unidad fusora y sus alrededores pueden estar muy calientes. Si tiene que tocar alguna de esas zonas, abra las cubiertas A y B y espere media hora para que se enfrien antes de tocarlas.

5

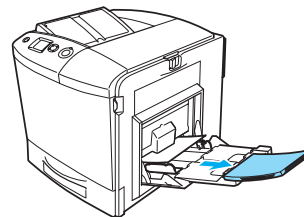


4

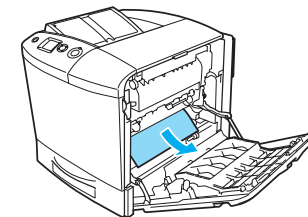


### Atasco MF, A (bandeja MF y cubierta A)

1

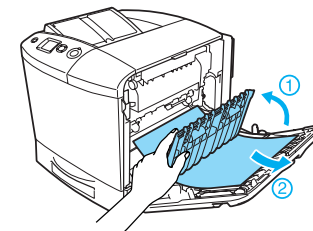
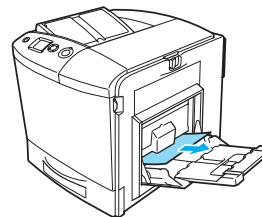


5



Si está instalada la unidad dúplex opcional, levántela. Sujétela y saque con cuidado las hojas de papel. Intente no rasgar el papel atascado.

2



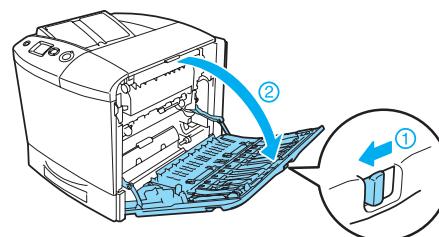
3



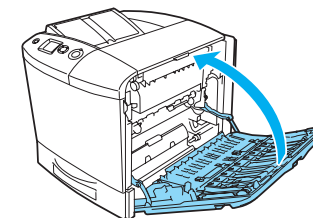
#### Advertencia:

Evite tocar el fusor, en el que aparece la indicación CAUTION HIGH TEMPERATURE (PRECAUCIÓN ALTA TEMPERATURA), o sus alrededores. Si ha estado usando la impresora, la unidad fusora y sus alrededores pueden estar muy calientes. Si tiene que tocar alguna de esas zonas, abra las cubiertas A y B y espere media hora para que se enfrien antes de tocarlas.

4

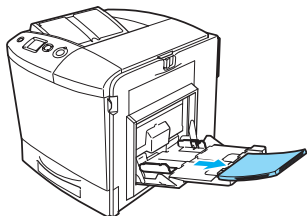


6



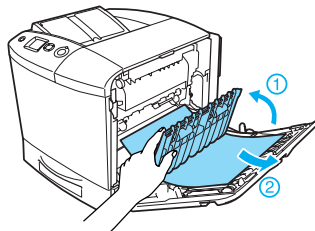
## Atasco A, B (cubiertas A y B)

1

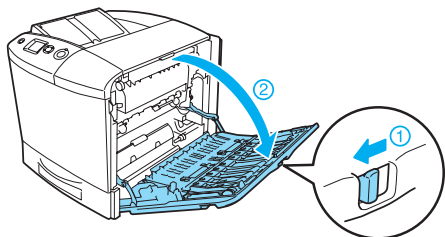


Si está instalada la unidad dúplex opcional, levántela. Sujétela y saque con cuidado las hojas de papel. Intente no rasgar el papel atascado.

2

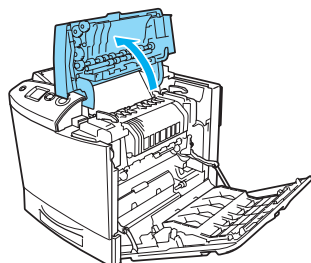


3

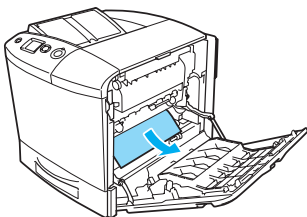


**Advertencia:** Evite tocar el fusor, en el que aparece la indicación CAUTION HIGH TEMPERATURE (PRECAUCIÓN ALTA TEMPERATURA), o sus alrededores. Si ha estado usando la impresora, la unidad fusora y sus alrededores pueden estar muy calientes. Si tiene que tocar alguna de esas zonas, abra las cubiertas A y B y espere media hora para que se enfríen antes de tocarlas.

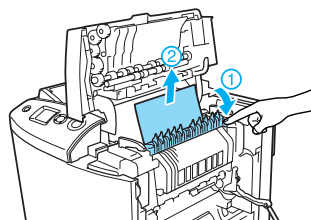
5



4



6

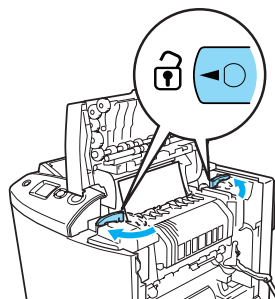


### Advertencia:

Evite tocar el fusor, en el que aparece la indicación CAUTION HIGH TEMPERATURE (PRECAUCIÓN ALTA TEMPERATURA), o sus alrededores. Si ha estado usando la impresora, la unidad fusora y sus alrededores pueden estar muy calientes. Si tiene que tocar alguna de esas zonas, abra las cubiertas A y B y espere media hora para que se enfríen antes de tocarlas.

Si puede sacar el papel, cierre las cubiertas B y A. Si no puede sacarlo, vaya al paso siguiente.

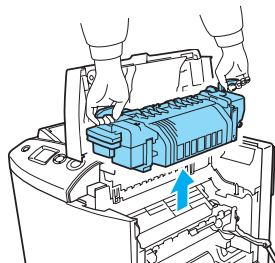
7



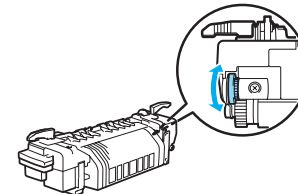
### Advertencia:

Evite tocar el fusor, en el que aparece la indicación CAUTION HIGH TEMPERATURE (PRECAUCIÓN ALTA TEMPERATURA), o sus alrededores. Si ha estado usando la impresora, la unidad fusora y sus alrededores pueden estar muy calientes. Si tiene que tocar alguna de esas zonas, abra las cubiertas A y B y espere media hora para que se enfríen antes de tocarlas.

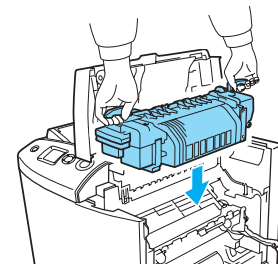
8



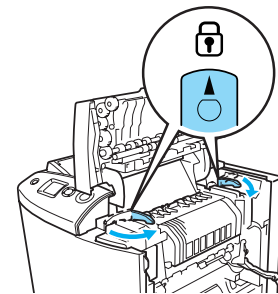
9



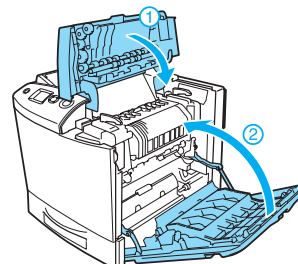
10



11

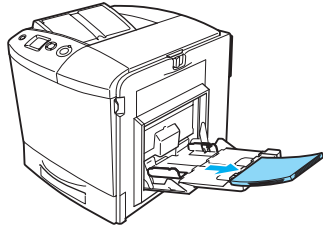


12



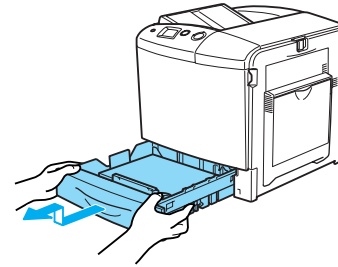
## Atasco A, C1 (cubierta A y bandeja estándar inferior de papel)

1

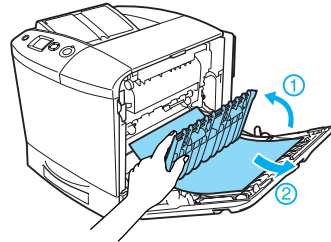


Si está instalada la unidad dúplex opcional, levántela. Sujétela y saque con cuidado las hojas de papel. Intente no rasgar el papel atascado.

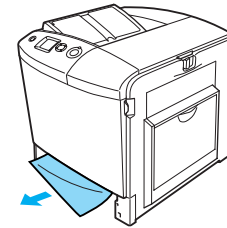
6



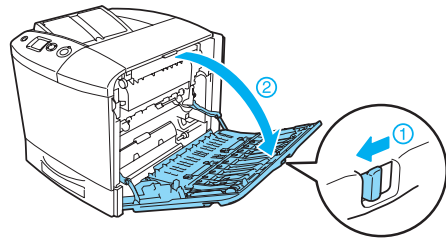
2



7

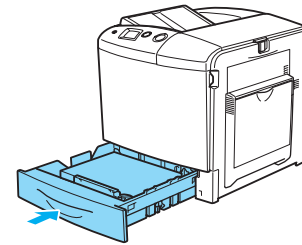


3

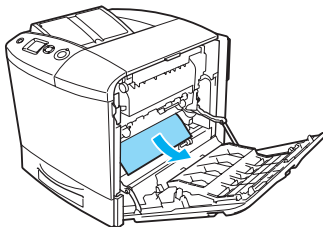


**Advertencia:**  
Evite tocar el fusor, en el que aparece la indicación CAUTION HIGH TEMPERATURE (PRECAUCIÓN ALTA TEMPERATURA), o sus alrededores. Si ha estado usando la impresora, la unidad fusora y sus alrededores pueden estar muy calientes. Si tiene que tocar alguna de esas zonas, abra las cubiertas A y B y espere media hora para que se enfríen antes de tocarlas.

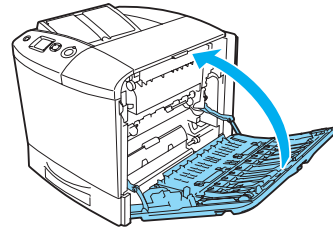
8



4

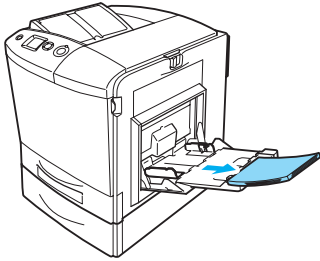


5



## Atasco A, E, C2 (cubiertas A, E y bandeja opcional de papel)

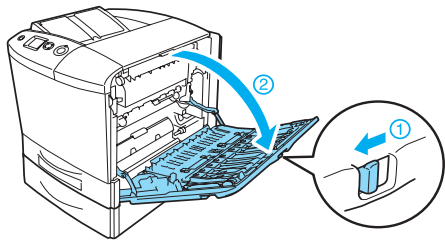
1



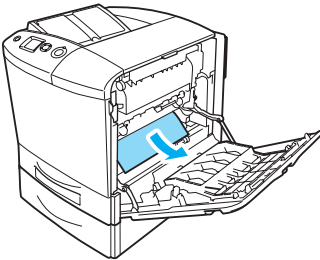
2



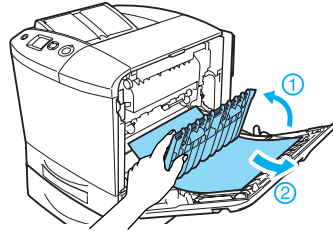
3



4



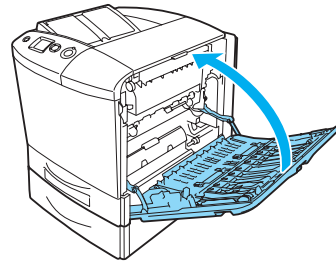
Si está instalada la unidad dúplex opcional, levántela. Sujétela y saque con cuidado las hojas de papel. Intente no rasgar el papel atascado.



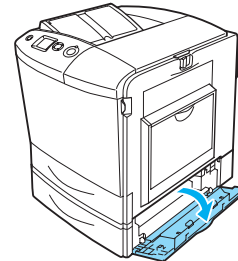
### Advertencia:

Evite tocar el fusor, en el que aparece la indicación CAUTION HIGH TEMPERATURE (PRECAUCIÓN ALTA TEMPERATURA), o sus alrededores. Si ha estado usando la impresora, la unidad fusora y sus alrededores pueden estar muy calientes. Si tiene que tocar alguna de esas zonas, abra las cubiertas A y B y espere media hora para que se enfríen antes de tocarlas.

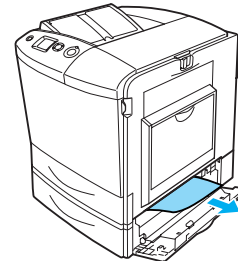
5



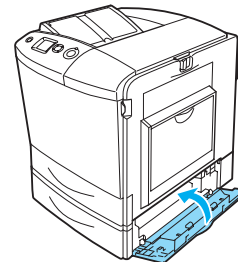
6



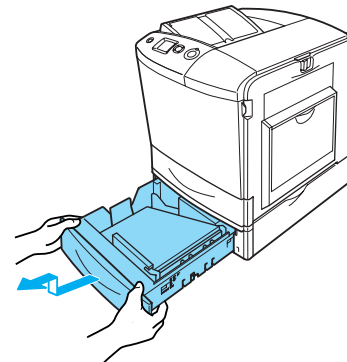
7



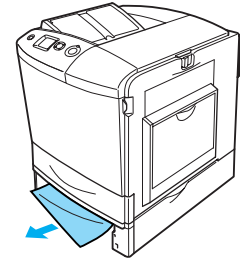
8



9



10



11

