

EPSON AcuLaser™ C2600/2600 Series

Guide bourrages

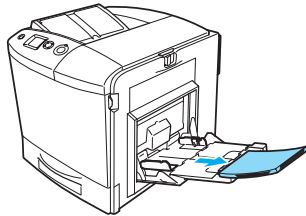


Avvertimento Avvertimento à suivre à la lettre pour éviter des blessures corporelles

Lorsque le message d'erreur Bourrage WWWW apparaît sur l'écran LCD, reportez-vous à la procédure appropriée pour résoudre le bourrage papier.
Pour plus d'informations, reportez-vous au Guide d'utilisation en ligne.

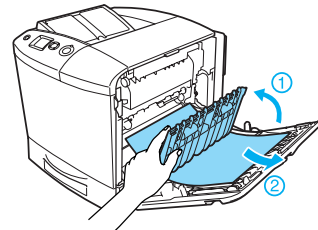
Bourrage A (capot A)

1

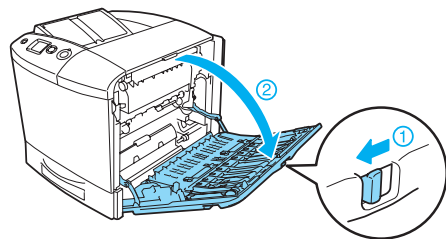


Si l'unité recto verso en option est installée, soulevez-la. Maintenez-la et retirez doucement les feuilles de papier. Veillez à ne pas déchirer le papier coincé.

2



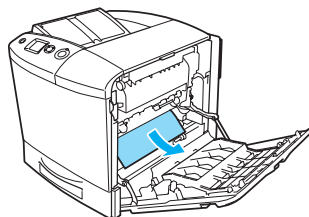
3



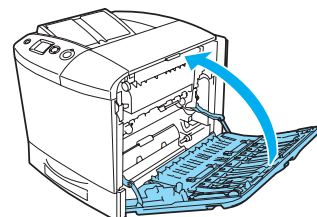
Avvertimento :

Veillez à ne pas toucher l'unité de fusion qui porte la mention CAUTION HIGH TEMPERATURE (ATTENTION SURFACE CHAUDE) ni la zone environnante. Si l'imprimante vient d'être utilisée, l'unité de fusion et la zone environnante sont probablement très chaudes. Si vous devez toucher ces zones, ouvrez les capots A et B et attendez 30 minutes de manière à ce que la chaleur se dissipe.

4

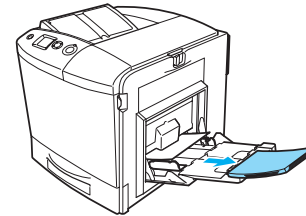


5

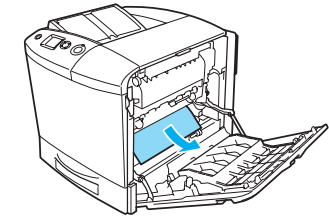


Bourrage BM, A (bac BM et capot A)

1

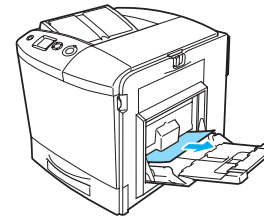


5



Si l'unité recto verso en option est installée, soulevez-la. Maintenez-la et retirez doucement les feuilles de papier. Veillez à ne pas déchirer le papier coincé.

2



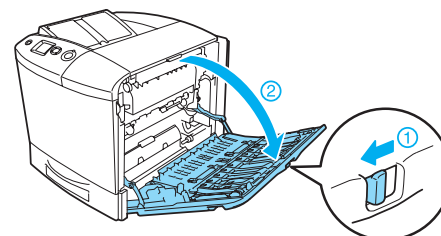
3



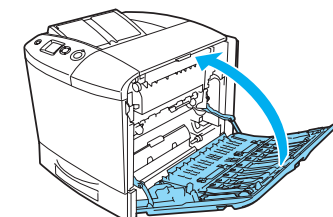
Avvertimento :

Veillez à ne pas toucher l'unité de fusion qui porte la mention CAUTION HIGH TEMPERATURE (ATTENTION SURFACE CHAUDE) ni la zone environnante. Si l'imprimante vient d'être utilisée, l'unité de fusion et la zone environnante sont probablement très chaudes. Si vous devez toucher ces zones, ouvrez les capots A et B et attendez 30 minutes de manière à ce que la chaleur se dissipe.

4

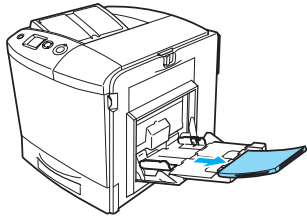


6



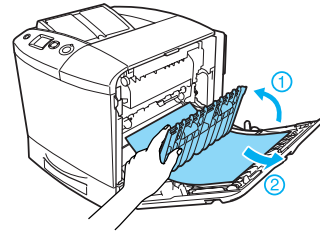
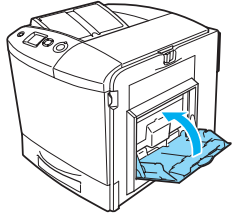
Bourrage A, B (capots A et B)

1

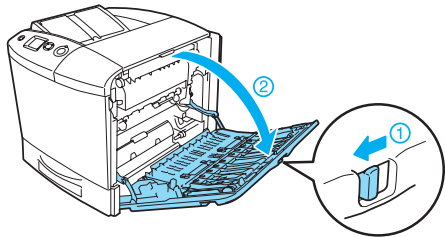


Si l'unité recto verso en option est installée, soulevez-la. Maintenez-la et retirez doucement les feuilles de papier. Veillez à ne pas déchirer le papier coincé.

2

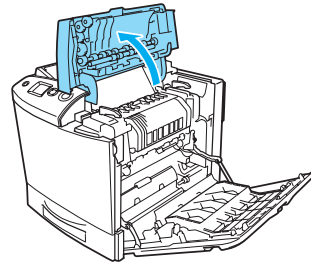


3

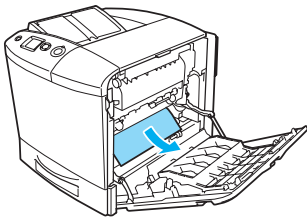


⚡ Avertissement :
Veillez à ne pas toucher l'unité de fusion qui porte la mention CAUTION HIGH TEMPERATURE (ATTENTION SURFACE CHAUDE) ni la zone environnante. Si l'imprimante vient d'être utilisée, l'unité de fusion et la zone environnante sont probablement très chaudes. Si vous devez toucher ces zones, ouvrez les capots A et B et attendez 30 minutes de manière à ce que la chaleur se dissipe.

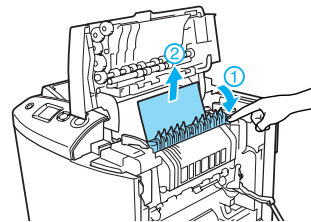
5



4



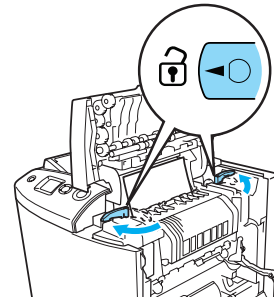
6



Avertissement :

Veillez à ne pas toucher l'unité de fusion qui porte la mention CAUTION HIGH TEMPERATURE (ATTENTION SURFACE CHAUDE) ni la zone environnante. Si l'imprimante vient d'être utilisée, l'unité de fusion et la zone environnante sont probablement très chaudes. Si vous devez toucher ces zones, ouvrez les capots A et B et attendez 30 minutes de manière à ce que la chaleur se dissipe.

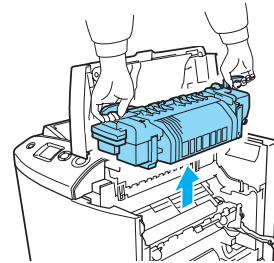
7



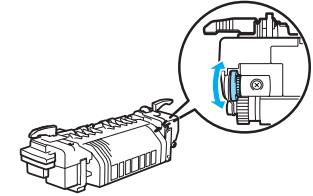
Avertissement :

Veillez à ne pas toucher l'unité de fusion qui porte la mention CAUTION HIGH TEMPERATURE (ATTENTION SURFACE CHAUDE) ni la zone environnante. Si l'imprimante vient d'être utilisée, l'unité de fusion et la zone environnante sont probablement très chaudes. Si vous devez toucher ces zones, ouvrez les capots A et B et attendez 30 minutes de manière à ce que la chaleur se dissipe.

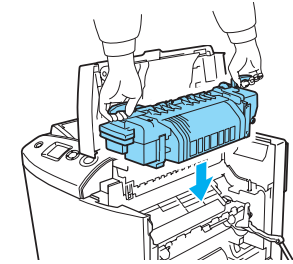
8



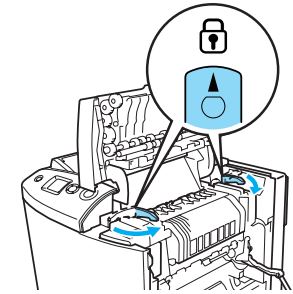
9



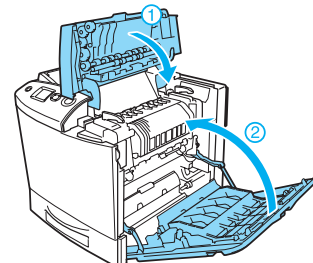
10



11

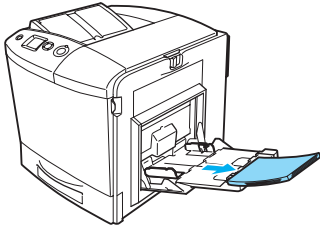


12

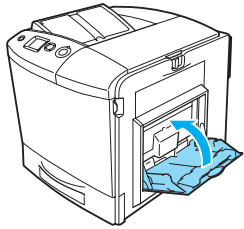


Bourrage A, C1 (capot A et bac inférieur standard)

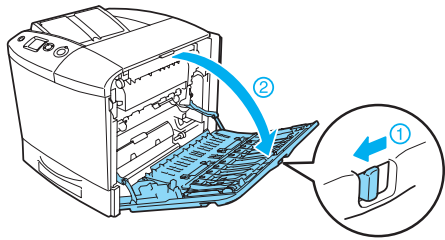
1



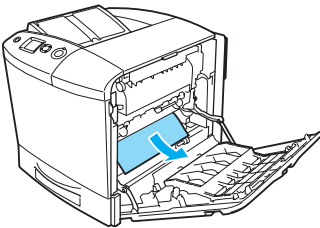
2



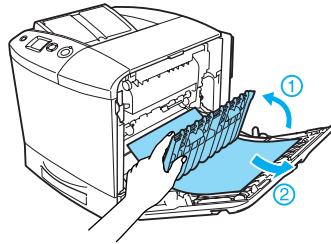
3



4



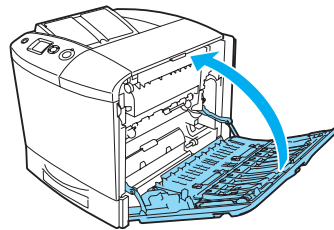
Si l'unité recto verso en option est installée, soulevez-la. Maintenez-la et retirez doucement les feuilles de papier. Veillez à ne pas déchirer le papier coincé.



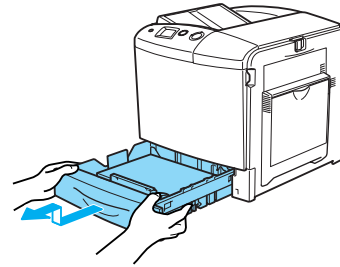
Avertissement :

Veillez à ne pas toucher l'unité de fusion qui porte la mention CAUTION HIGH TEMPERATURE (ATTENTION SURFACE CHAUDE) ni la zone environnante. Si l'imprimante vient d'être utilisée, l'unité de fusion et la zone environnante sont probablement très chaudes. Si vous devez toucher ces zones, ouvrez les capots A et B et attendez 30 minutes de manière à ce que la chaleur se dissipe.

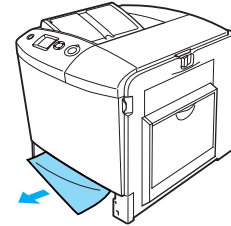
5



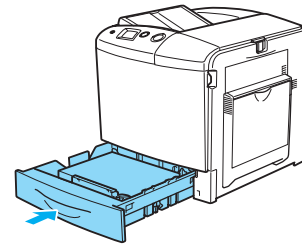
6



7

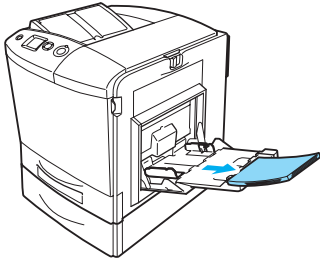


8



Bourrage A, E, C2 (capots A, E et unité papier en option)

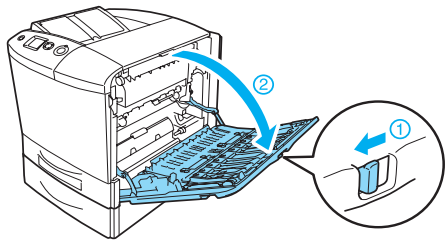
1



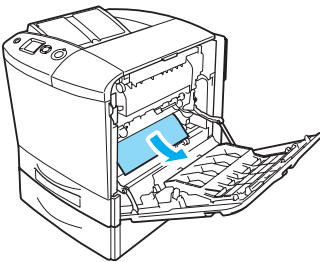
2



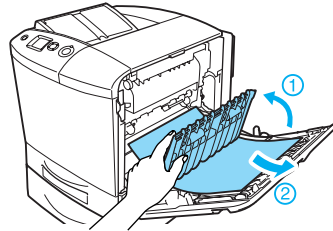
3



4



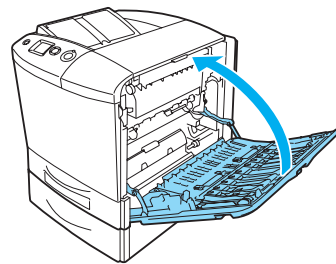
Si l'unité recto verso en option est installée, soulevez-la. Maintenez-la et retirez doucement les feuilles de papier. Veillez à ne pas déchirer le papier coincé.



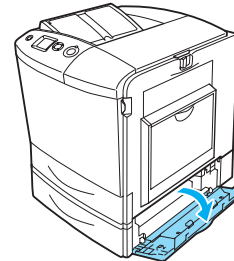
Avertissement :

Veillez à ne pas toucher l'unité de fusion qui porte la mention CAUTION HIGH TEMPERATURE (ATTENTION SURFACE CHAUDE) ni la zone environnante. Si l'imprimante vient d'être utilisée, l'unité de fusion et la zone environnante sont probablement très chaudes. Si vous devez toucher ces zones, ouvrez les capots A et B et attendez 30 minutes de manière à ce que la chaleur se dissipe.

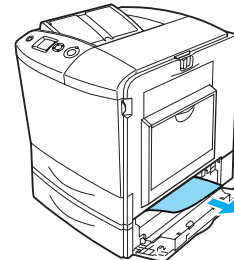
5



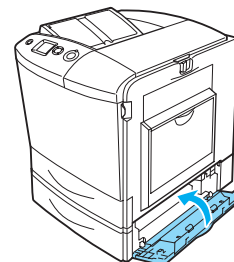
6



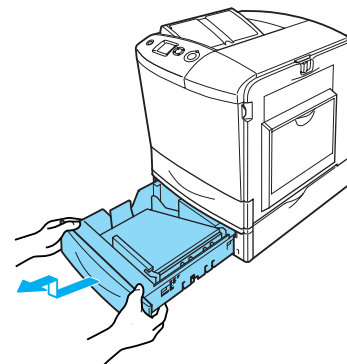
7



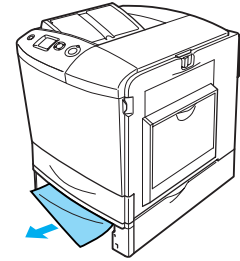
8



9



10



11

