

# EPSON AcuLaser™ C2600/2600 Series

## Veiledning for papirstopp

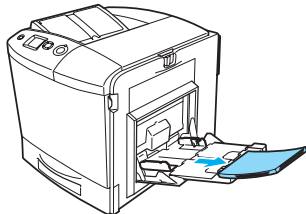


Advarsler må følges nøye for å unngå personskade.

Når meldingen Jam WWWW (Papirstopp WWWW) vises i LCD-panelet, velger du den tilsvarende fremgangsmåten for å fjerne det fastkjørte papiret.  
Hvis du vil ha mer informasjon, kan du se den elektroniske brukerhåndboken.

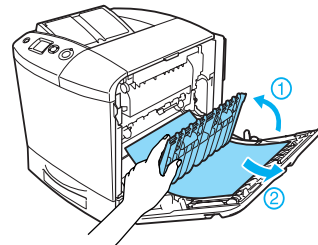
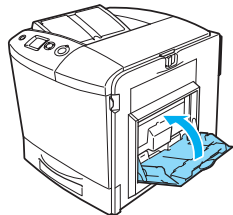
### Papirstopp A (deksel A)

1

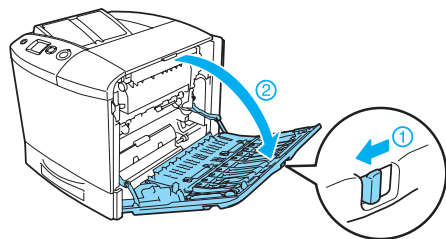


Hvis den valgfrie dupleksenheten er installert, løfter du den opp. Hold enheten og trekk eventuelle papirark forsiktig ut. Vær forsiktig så du ikke river i stykker det fastkjørte papiret.

2



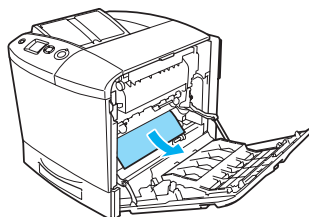
3



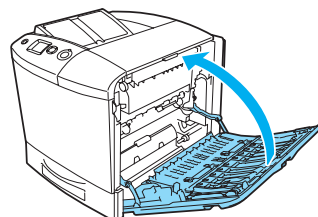
#### Advarsel:

Pass på at du ikke berører smelteenheten, som er merket med CAUTION HIGH TEMPERATURE (FORSIKTIG: HØY TEMPERATUR), eller områdene omkring. Hvis skriveren har vært i bruk, kan smelteenheten og områdene rundt være veldig varme. Hvis du må berøre et av disse områdene, åpner du deksel A og B og venter så 30 minutter til varmen avtar før berøringen.

4

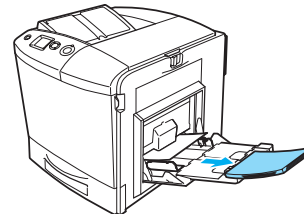


5

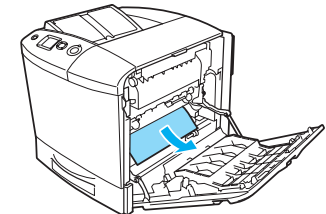


### Papirstopp flerfunksjon, A (flerfunksjonsskuff og deksel A)

1

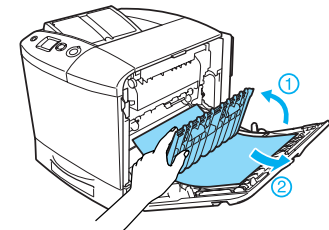
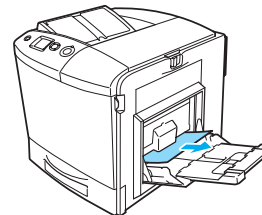


5

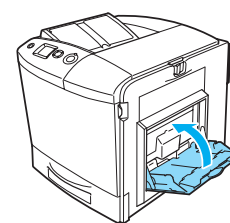


Hvis den valgfrie dupleksenheten er installert, løfter du den opp. Hold enheten og trekk eventuelle papirark forsiktig ut. Vær forsiktig så du ikke river i stykker det fastkjørte papiret.

2



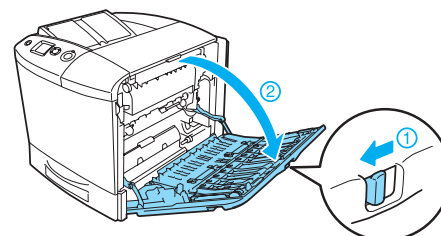
3



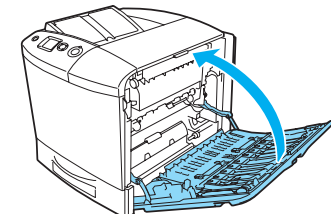
#### Advarsel:

Pass på at du ikke berører smelteenheten, som er merket med CAUTION HIGH TEMPERATURE (FORSIKTIG: HØY TEMPERATUR), eller områdene omkring. Hvis skriveren har vært i bruk, kan smelteenheten og områdene rundt være veldig varme. Hvis du må berøre et av disse områdene, åpner du deksel A og B og venter så 30 minutter til varmen avtar før berøringen.

4

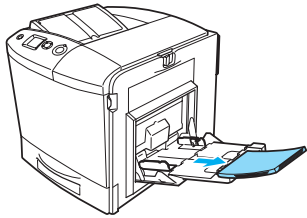


6



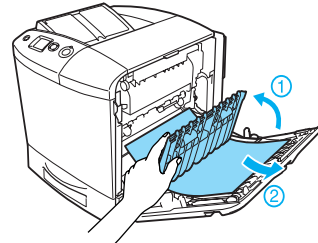
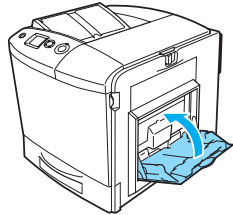
## Papirstopp A, B (deksel A og B)

1

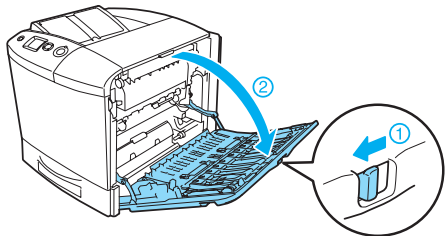


Hvis den valgfrie dupleksenheden er installert, løfter du den opp. Hold enheten og trekk eventuelle papirark forsiktig ut. Vær forsiktig så du ikke river i stykker det fastkjørte papiret.

2

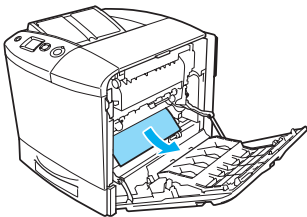


3

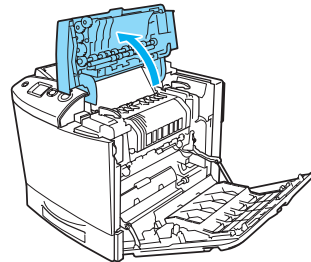


**Advarsel:** Pass på at du ikke berører smelteenheten, som er merket med CAUTION HIGH TEMPERATURE (FORSIKTIG: HØY TEMPERATUR), eller områdene omkring. Hvis skriveren har vært i bruk, kan smelteenheten og områdene rundt være veldig varme. Hvis du må berøre et av disse områdene, åpner du deksel A og B og venter så 30 minutter til varmen avtar før berøringen.

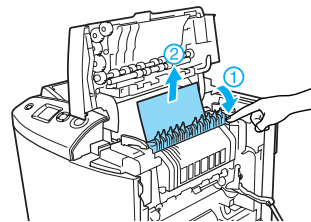
4



5



6

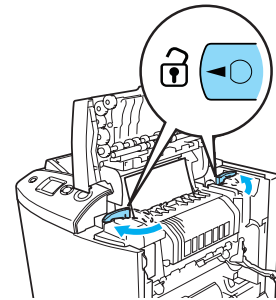


### Advarsel:

Pass på at du ikke berører smelteenheten, som er merket med CAUTION HIGH TEMPERATURE (FORSIKTIG: HØY TEMPERATUR), eller områdene omkring. Hvis skriveren har vært i bruk, kan smelteenheten og områdene rundt være veldig varme. Hvis du må berøre et av disse områdene, åpner du deksel A og B og venter så 30 minutter til varmen avtar før berøringen.

Hvis du kan fjerne papiret, lukker du deksel B og A. Hvis du ikke kan fjerne papiret, går du videre til neste trinn.

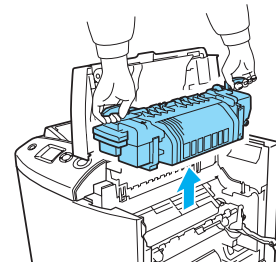
7



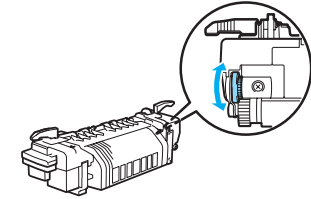
### Advarsel:

Pass på at du ikke berører smelteenheten, som er merket med CAUTION HIGH TEMPERATURE (FORSIKTIG: HØY TEMPERATUR), eller områdene omkring. Hvis skriveren har vært i bruk, kan smelteenheten og områdene rundt være veldig varme. Hvis du må berøre et av disse områdene, åpner du deksel A og B og venter så 30 minutter til varmen avtar før berøringen.

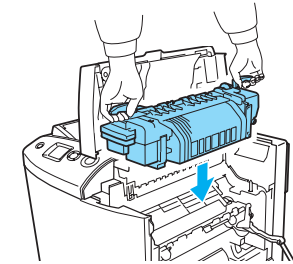
8



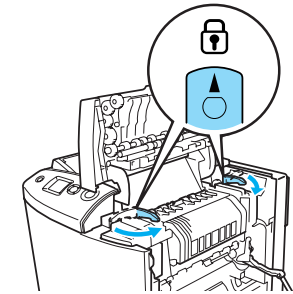
9



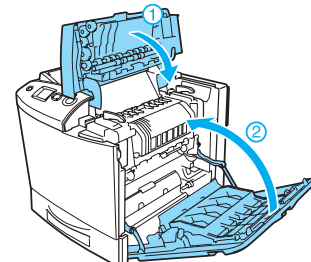
10



11

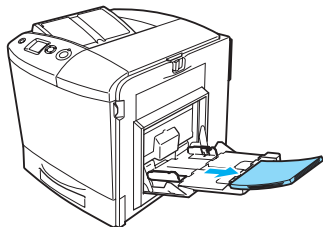


12



## Papirstopp A, C1 (deksel A og standard nedre papirkasset)

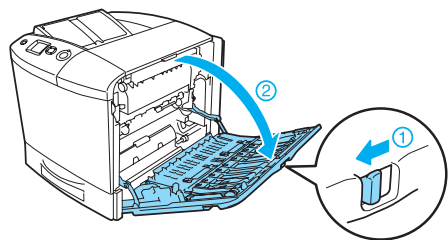
1



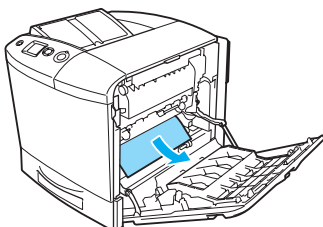
2



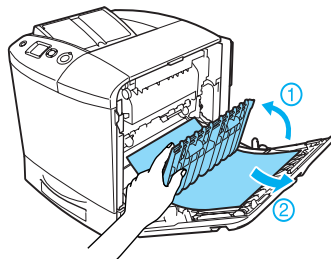
3



4



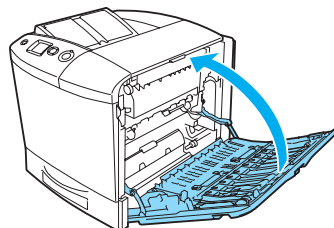
Hvis den valgfrie dupleksenheden er installert, løfter du den opp. Hold enheten og trekk eventuelle papirark forsiktig ut. Vær forsiktig så du ikke river i stykker det fastkjørte papiret.



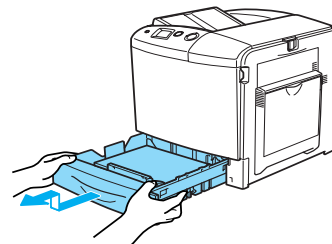
### Advarsel:

Pass på at du ikke berører smelteenheten, som er merket med CAUTION HIGH TEMPERATURE (FORSIKTIG: HØY TEMPERATUR), eller områdene omkring. Hvis skriveren har vært i bruk, kan smelteenheten og områdene rundt være veldig varme. Hvis du må berøre et av disse områdene, åpner du deksel A og B og venter så 30 minutter til varmen avtar før berøringen.

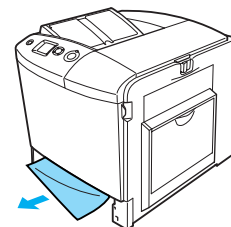
5



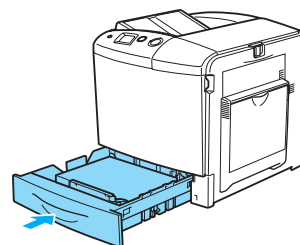
6



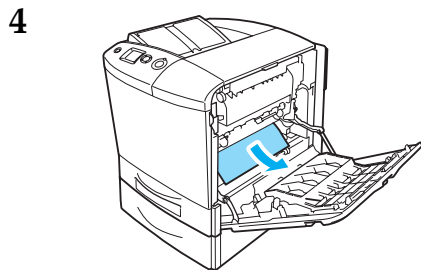
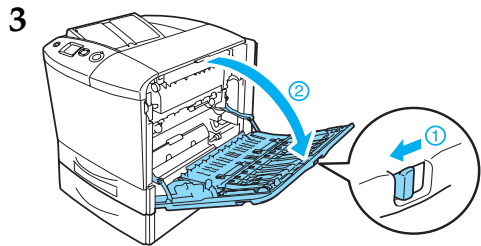
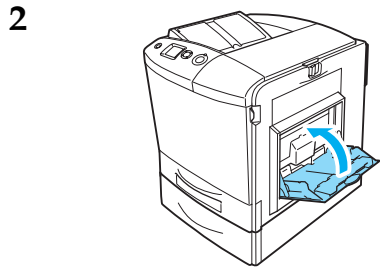
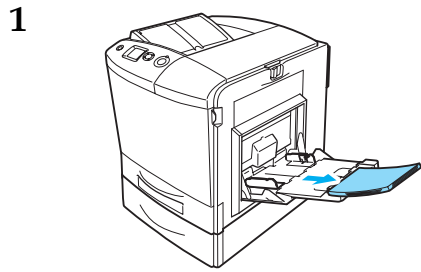
7



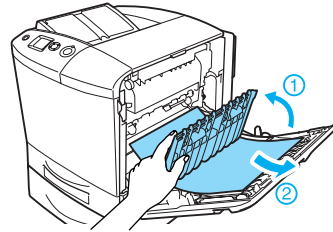
8



## Papirstopp A, E, C2 (deksel A, E og valgfri papirkassett)



Hvis den valgfrie dupleksenheden er installert, løfter du den opp. Hold enheten og trekk eventuelle papirark forsiktig ut. Vær forsiktig så du ikke river i stykker det fastkjørte papiret.



### **Advarsel:**

Pass på at du ikke berører smelteenheten, som er merket med CAUTION HIGH TEMPERATURE (FORSIKTIG: HØY TEMPERATUR), eller områdene omkring. Hvis skriveren har vært i bruk, kan smelteenheten og områdene rundt være veldig varme. Hvis du må berøre et av disse områdene, åpner du deksel A og B og venter så 30 minutter til varmen avtar før berøringen.

