

EPSON AcuLaser™ C2600/2600 Series

Guia de Encravamento de Papel

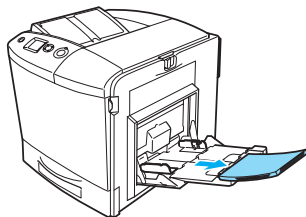


Avisos - Têm de ser seguidos cuidadosamente para evitar danos físicos.

Quando aparece a mensagem de erro Encravamento WWWW no visor LCD, veja qual é a descrição adequada para resolver o encravamento de papel. Para obter mais informações, consulte o Guia do Utilizador Interactivo.

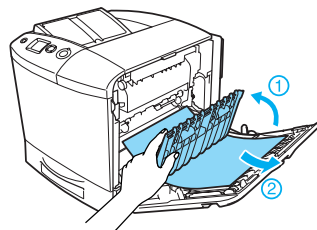
Encravamento A (tampa A)

1

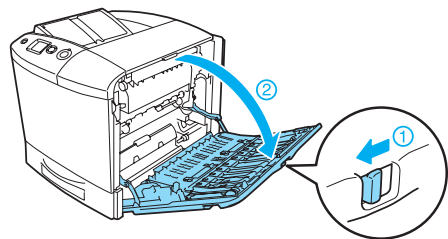


Se a unidade dúplex opcional estiver instalada, levante-a. Segure na unidade e retire com cuidado as folhas de papel. Tenha cuidado para não rasgar o papel encravado.

2



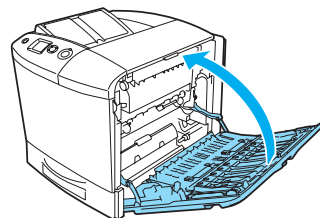
3



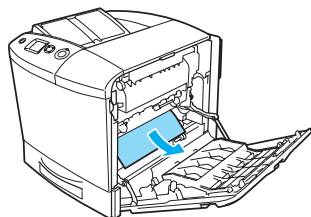
Aviso:

Tenha cuidado para não tocar no fusor, assinalado com a inscrição CAUTION HIGH TEMPERATURE, nem nas zonas circundantes. Se a impressora tiver sido utilizada, o fusor e as zonas circundantes podem estar extremamente quentes. Se tiver de tocar numa dessas zonas, abra a tampa A e B; em seguida, aguarde 30 minutos para que a temperatura desça antes de lhes tocar.

5

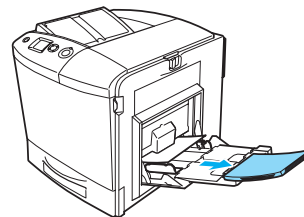


4

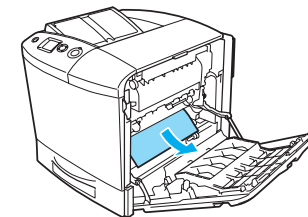


Encravamento MF, A (alimentador MF e tampa A)

1

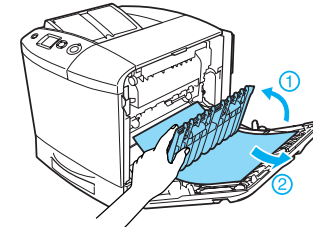
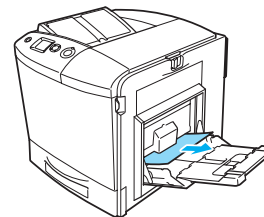


5



Se a unidade dúplex opcional estiver instalada, levante-a. Segure na unidade e retire com cuidado as folhas de papel. Tenha cuidado para não rasgar o papel encravado.

2



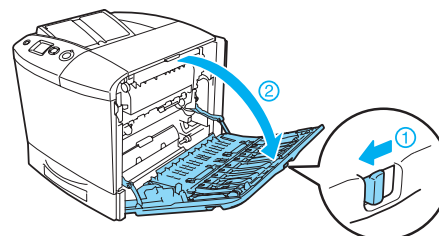
3



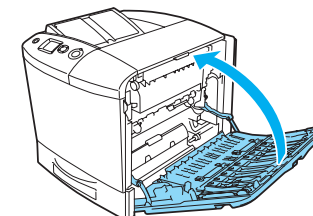
Aviso:

Tenha cuidado para não tocar no fusor, assinalado com a inscrição CAUTION HIGH TEMPERATURE (CUIDADO! TEMPERATURA ELEVADA), nem nas zonas circundantes. Se a impressora tiver sido utilizada, o fusor e as zonas circundantes podem estar extremamente quentes. Se tiver de tocar numa dessas zonas, abra a tampa A e B; em seguida, aguarde 30 minutos para que a temperatura desça antes de lhes tocar.

4

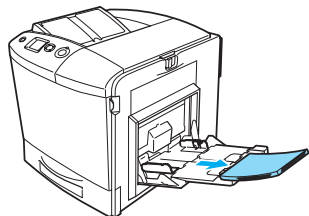


6



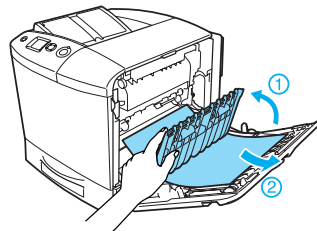
Encravamento A, B (tampa A e B)

1

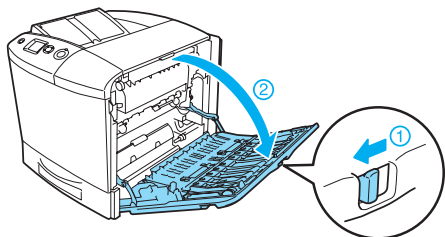


Se a unidade dúplex opcional estiver instalada, levante-a. Segure na unidade e retire com cuidado as folhas de papel. Tenha cuidado para não rasgar o papel encravado.

2

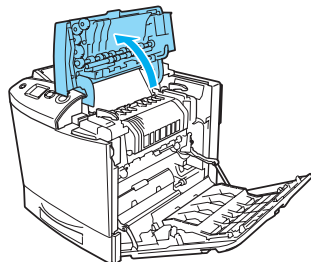


3

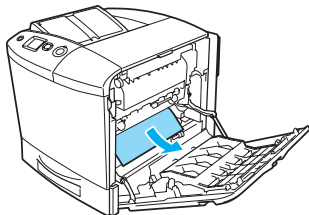


Aviso: Tenha cuidado para não tocar no fusor, assinalado com a inscrição CAUTION HIGH TEMPERATURE (CUIDADO! TEMPERATURA ELEVADA), nem nas zonas circundantes. Se a impressora tiver sido utilizada, o fusor e as zonas circundantes podem estar extremamente quentes. Se tiver de tocar numa dessas zonas, abra a tampa A e B; em seguida, aguarde 30 minutos para que a temperatura desça antes de lhes tocar.

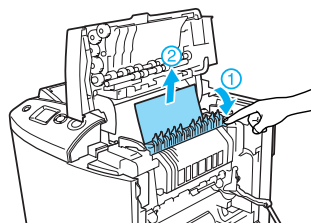
5



4



6

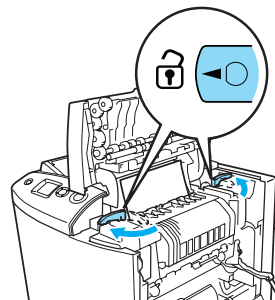


Aviso:

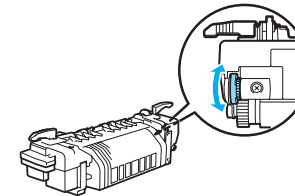
Tenha cuidado para não tocar no fusor, assinalado com a inscrição CAUTION HIGH TEMPERATURE (CUIDADO! TEMPERATURA ELEVADA), nem nas zonas circundantes. Se a impressora tiver sido utilizada, o fusor e as zonas circundantes podem estar extremamente quentes. Se tiver de tocar numa dessas zonas, abra a tampa A e B; em seguida, aguarde 30 minutos para que a temperatura desça antes de lhes tocar.

Se conseguir retirar o papel, feche as tampas B e A. Se não conseguir retirá-lo, avance para o ponto seguinte.

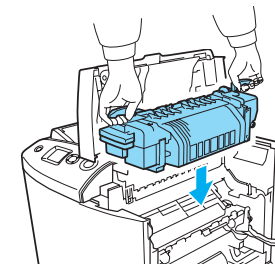
7



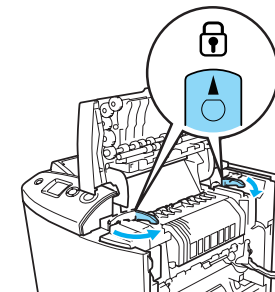
9



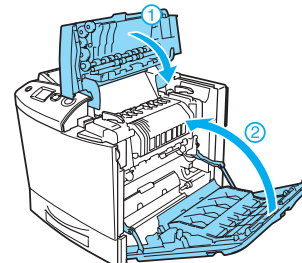
10



11



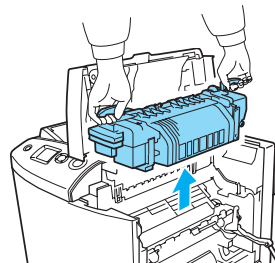
12



Aviso:

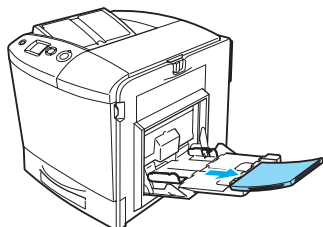
Tenha cuidado para não tocar no fusor, assinalado com a inscrição CAUTION HIGH TEMPERATURE (CUIDADO! TEMPERATURA ELEVADA), nem nas zonas circundantes. Se a impressora tiver sido utilizada, o fusor e as zonas circundantes podem estar extremamente quentes. Se tiver de tocar numa dessas zonas, abra a tampa A e B; em seguida, aguarde 30 minutos para que a temperatura desça antes de lhes tocar.

8



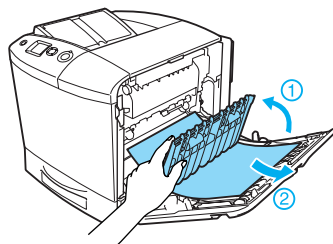
Encravamento A, C1 (tampa A e alimentador inferior de origem)

1

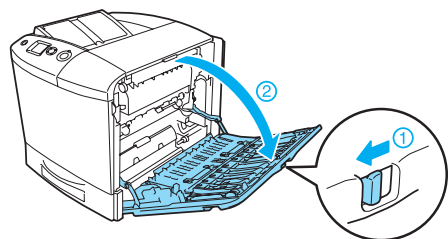


Se a unidade dúplex opcional estiver instalada, levante-a. Segure na unidade e retire com cuidado as folhas de papel. Tenha cuidado para não rasgar o papel encravado.

2



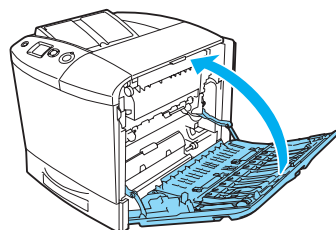
3



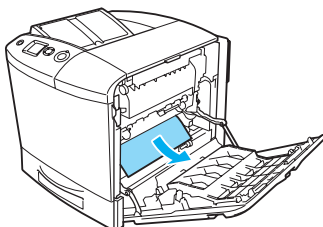
Aviso:

Tenha cuidado para não tocar no fusor, assinalado com a inscrição CAUTION HIGH TEMPERATURE (CUIDADO! TEMPERATURA ELEVADA), nem nas zonas circundantes. Se a impressora tiver sido utilizada, o fusor e as zonas circundantes podem estar extremamente quentes. Se tiver de tocar numa dessas zonas, abra a tampa A e B; em seguida, aguarde 30 minutos para que a temperatura desça antes de lhes tocar.

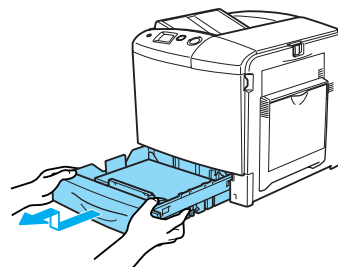
5



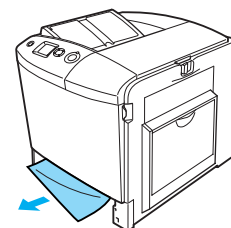
4



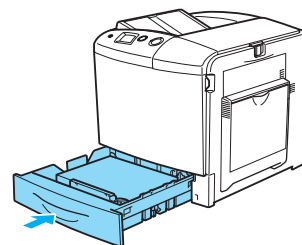
6



7

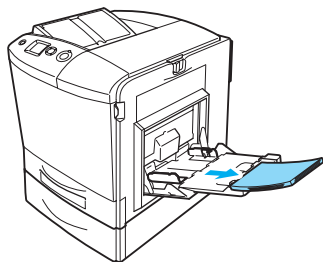


8



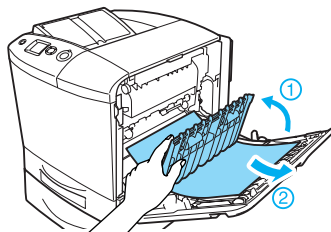
Encravamento A, E, C2 (tampa A, E e alimentador opcional)

1

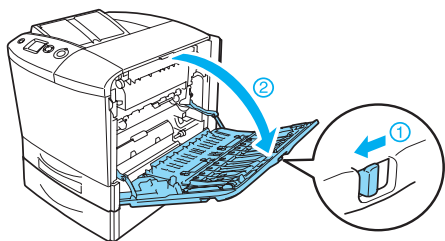


Se a unidade dúplex opcional estiver instalada, levante-a. Segure na unidade e retire com cuidado as folhas de papel. Tenha cuidado para não rasgar o papel encravado.

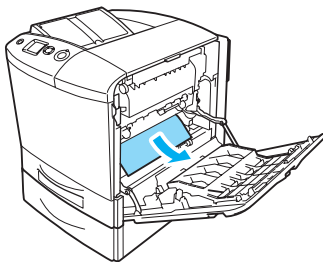
2



3



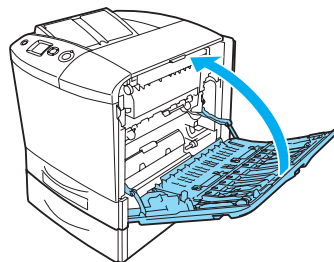
4



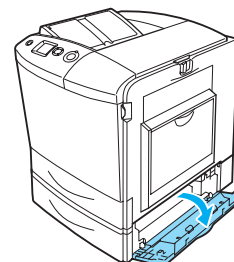
Aviso:

Tenha cuidado para não tocar no fusor, assinalado com a inscrição CAUTION HIGH TEMPERATURE (CUIDADO! TEMPERATURA ELEVADA), nem nas zonas circundantes. Se a impressora tiver sido utilizada, o fusor e as zonas circundantes podem estar extremamente quentes. Se tiver de tocar numa dessas zonas, abra a tampa A e B; em seguida, aguarde 30 minutos para que a temperatura desça antes de lhes tocar.

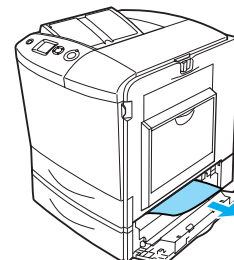
5



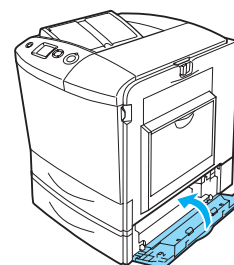
6



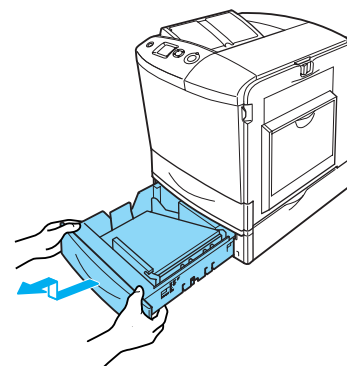
7



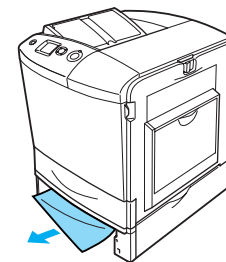
8



9



10



11

