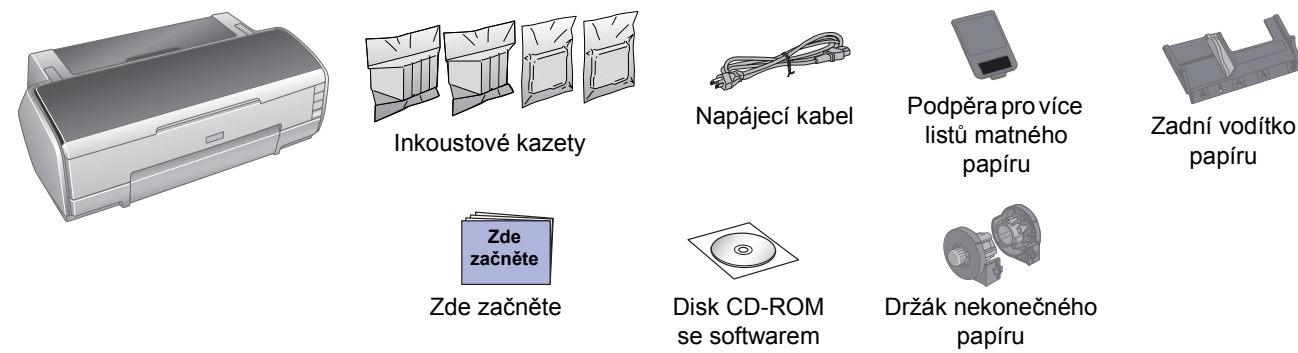


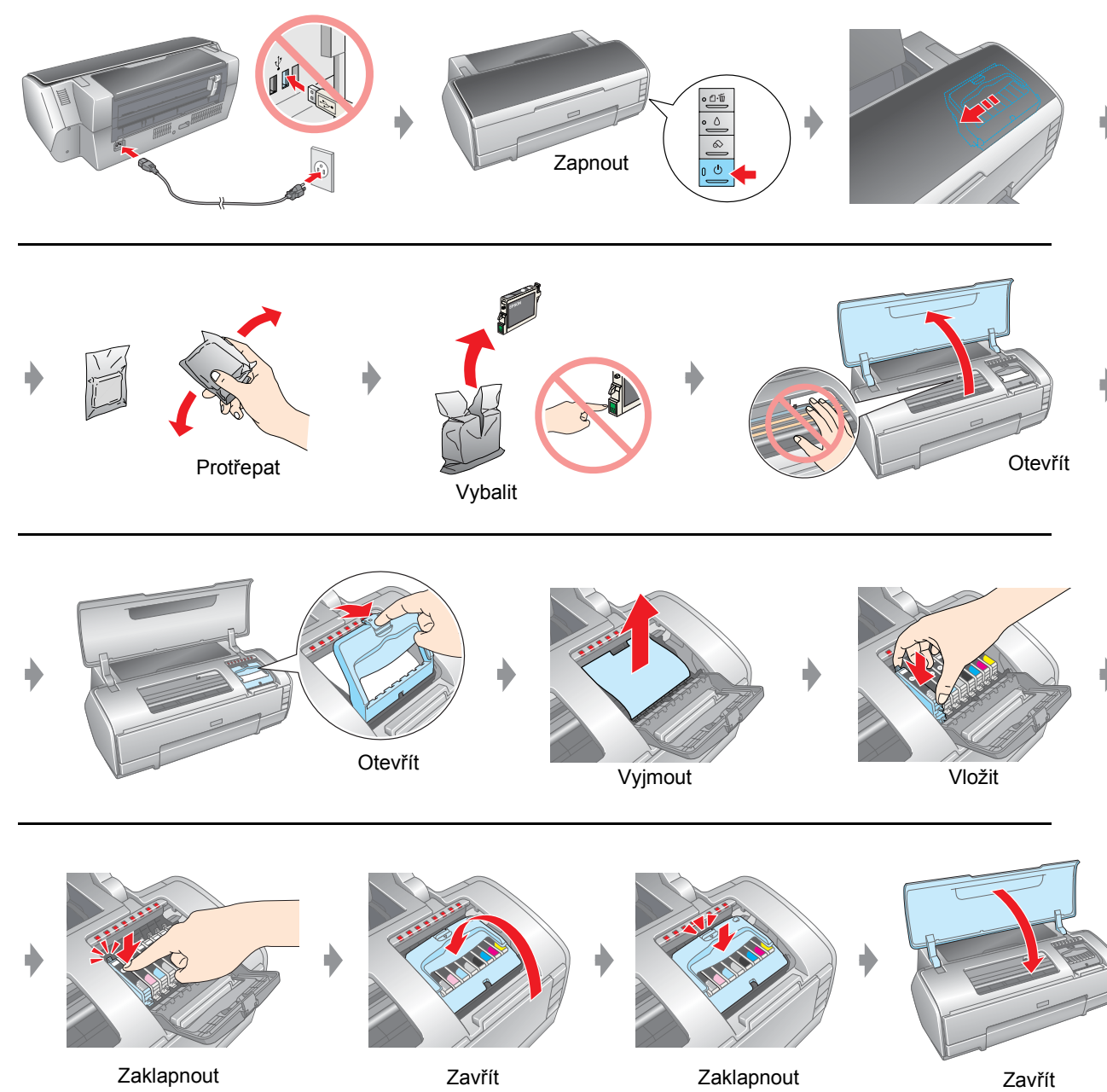
# EPSON STYLUS™ PHOTO R2400

## Zde začněte

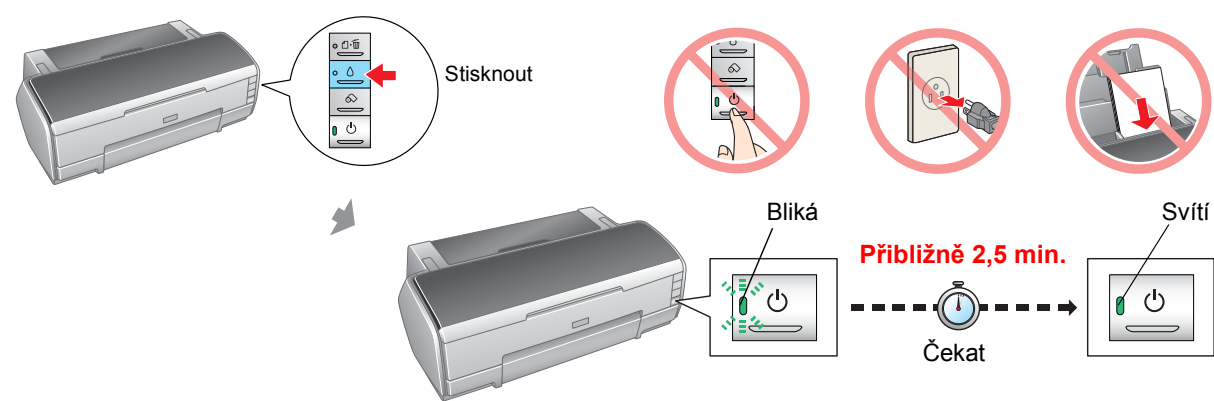
### 1. Vybalení



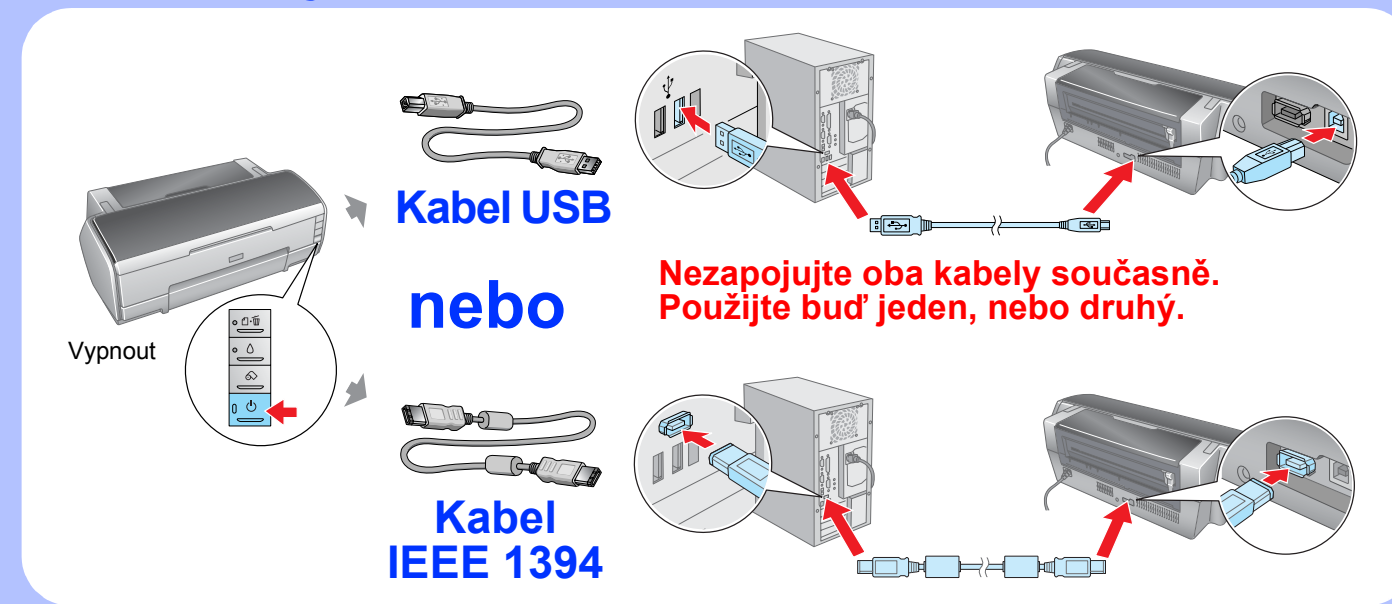
### 2. Zapojení tiskárny a instalace inkoustových kazet



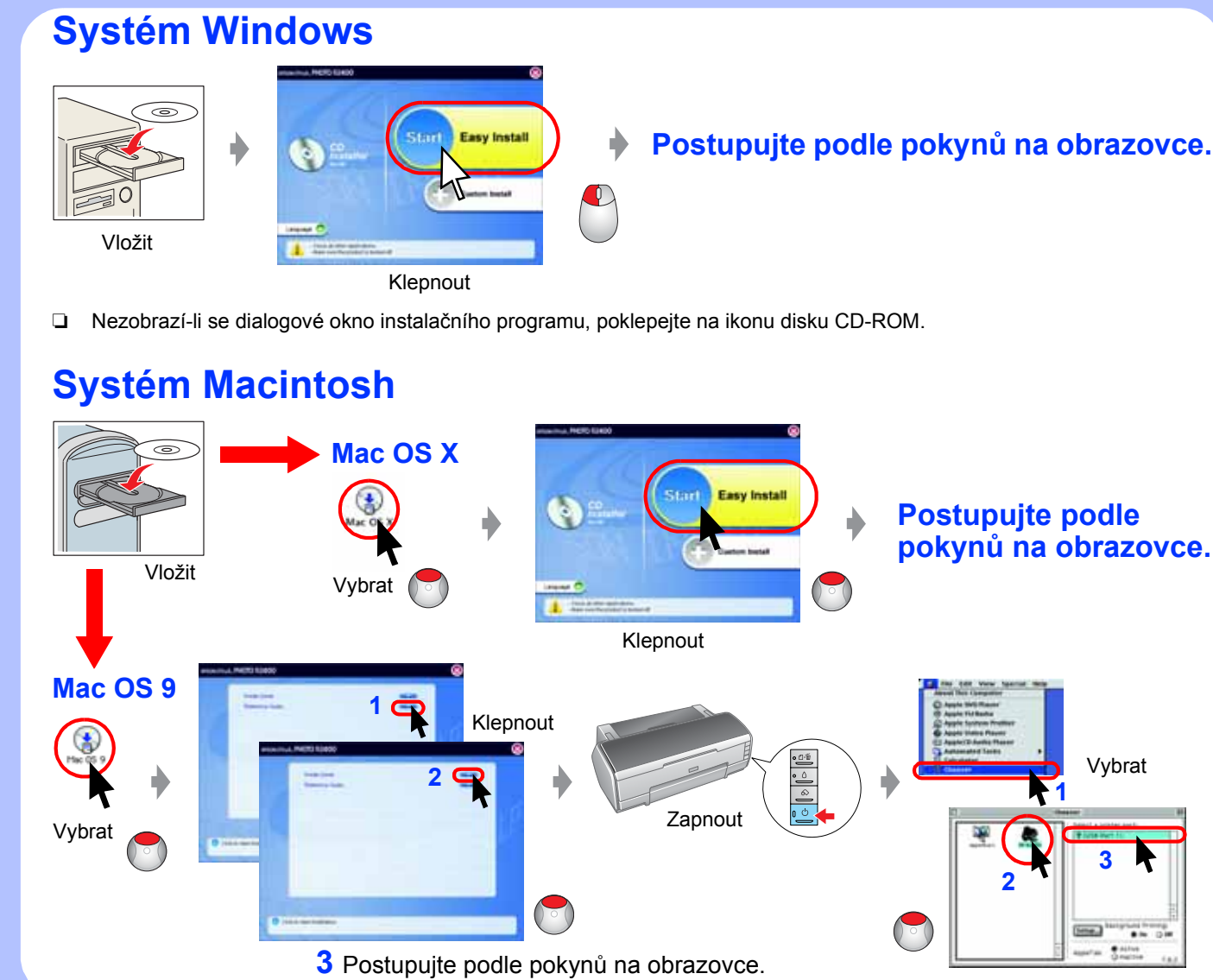
### 3. Doplnování inkoustu



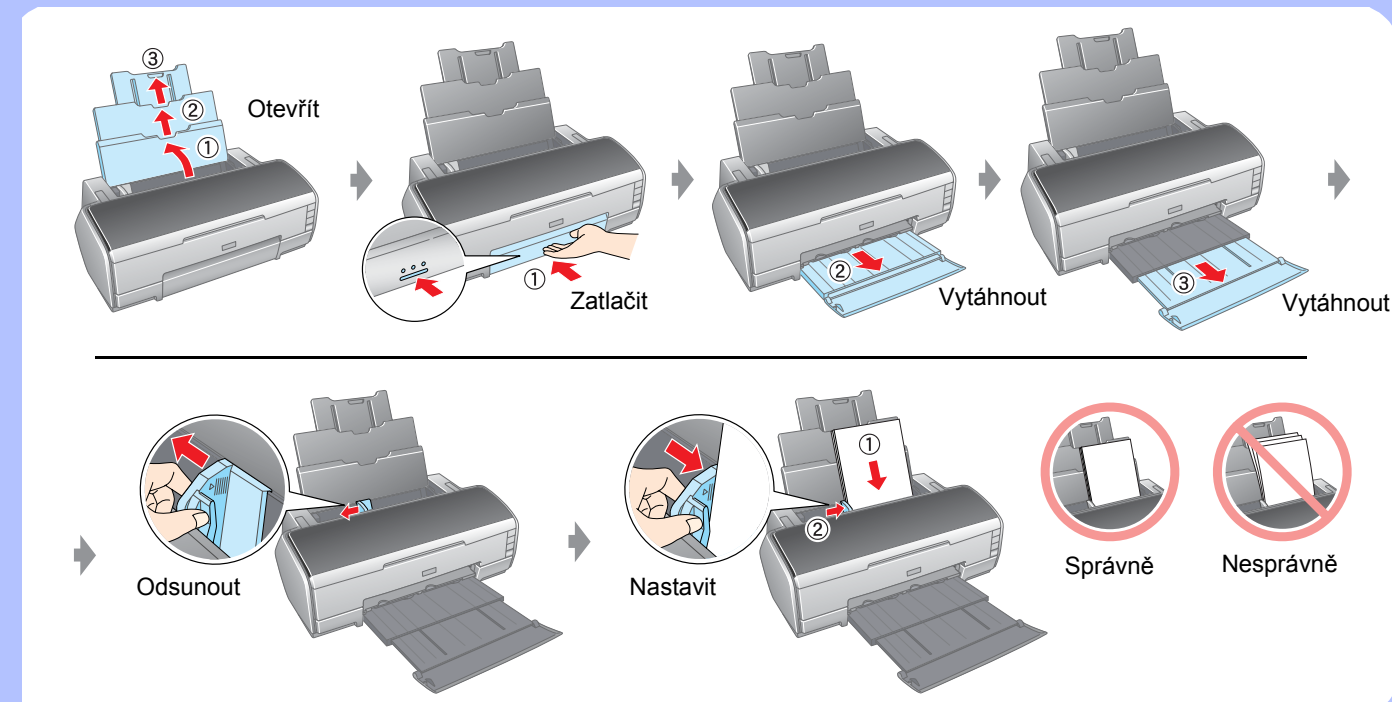
### 4. Připojení k počítači



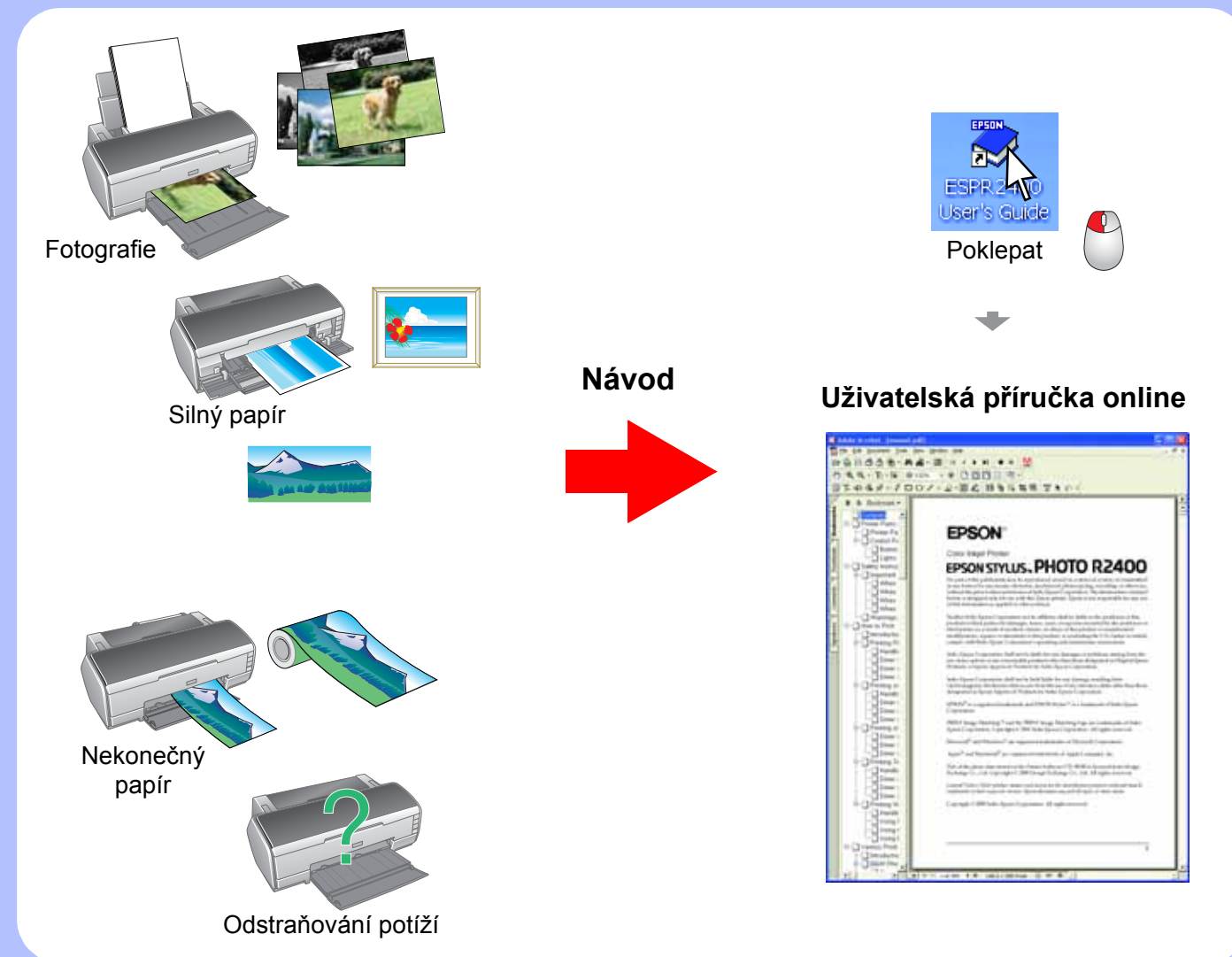
### 5. Instalace softwaru



### 6. Vkládání papíru



### 7. Další informace



### Bezpečnostní pokyny

Před instalací a použitím tiskárny prostudujte všechny pokyny v této části.

#### Volba místa pro tiskárnu

- Neumísťujte tiskárnu do prostor s výraznými změnami teploty nebo vlhkosti. Nevhodná jsou rovněž místa s přímým slunečním světlem, intenzivním osvětlením nebo poblíž tepelných zdrojů.
- Nevystavujte tiskárnu působení prachu, ořesů ani vibrací.
- Ponechte kolem tiskárny dostatek místa, aby bylo zajištěno dostatečné proudění vzduchu.
- Umístěte tiskárnu poblíž napájecí zásuvky, kde lze tiskárnu snadno odpojit.
- Umístěte tiskárnu na rovný pevný povrch, který na všech stranách přesahuje základnu tiskárny. Pokud tiskárnu umístíte ke zdi, ponechte mezi zadní stěnou tiskárny a zdí alespoň 40 cm prostoru. Pokud je tiskárna nakloněná, nebude pracovat správně.
- Přeskládání nebo převozu tiskárny neklopte, neobracejte ji na boční stěny ani ji nepřevracíte. Mohlo by dojít k úniku inkoustu z kazety.

#### Volba zdroje napájení

- Používejte výhradně napájecí zdroj s napětím vyznačeným na výrobním štítku tiskárny.
- Používejte pouze napájecí kabel dodaný s tímto výrobkem. Při použití jiného napájecího kabelu může dojít k požáru nebo úrazu elektrickým proudem.
- Dodaný napájecí kabel je určen pouze pro tento výrobek. Při připojení k jinému výrobku může dojít k požáru nebo úrazu elektrickým proudem.
- Dbejte na to, aby napájecí kabel splňoval příslušný bezpečnostní standard.
- Nepoužívejte poškozený nebo odřený napájecí kabel.
- Jestliže tiskárnu napájíte prodlužovacím kabelem, zkontrolujte, zda celkový odběr všech zařízení zapojených do rozbočovací zásuvky nepřesahuje povolené proudové zatížení tohoto kabelu. Zkontrolujte také, zda celkový odběr proudu všech zařízení zapojených do zásuvky elektrického rozvodu nepřesahuje povolené zatížení této zásuvky.
- Chcete-li používat tiskárnu v Německu, musí být instalace budovy chráněna pojistkami 10A nebo 16A, které zajistí dostatečnou ochranu tiskárny před zkratem a proudovým přetížením.

#### Práce s inkoustovými kazetami

- Udržujte inkoustové kazety mimo dosah dětí. Nedovolte dětem inkoust pít ani jinak manipulovat s kazetami.
- Obaly inkoustových kazet otevřete až těsně před instalací těchto kazet.

- Před vybalením inkoustové kazety čtyřikrát nebo pětikrát protřeptejte.
- Po vybalení s inkoustovými kazetami netřeptejte. Mohlo by dojít k úniku inkoustu.
- Při vyjímání inkoustové kazety z obalu dávejte pozor, abyste neulomili háčky po stranách kazety.
- Při manipulaci s použitými inkoustovými kazetami buďte opatrní, protože v prostoru přívodu inkoustu může nějaký inkoust zůstat. Pokud se inkoust dostane na pokožku, důkladně umyjte zasaženou oblast mýdlem a vodou. Jestliže se inkoust dostane do očí, okamžitě je propláchněte vodou. Pokud nepříjemný pocit nebo problémy se zrakem trvají i po vypláchnutí, okamžitě vyhledejte lékaře.
- Neodstraňujte ani nestrhávejte štítek z kazety. Mohlo by dojít k úniku inkoustu.
- Nedotýkejte se zeleného integrovaného čipu po straně kazety.
- Čip umístěný na inkoustové kazetě uchovává řadu informací o kazetě, jako např. zbývající množství inkoustu. Díky tomu lze kazetu libovolně vyjmout z tiskárny a znovu instalovat. Při každém vložení inkoustové kazety se však část inkoustu spotřebuje, protože tiskárna automaticky provádí kontrolu spolehlivosti.
- Skládejte kazety štítkem nahoru. Neskládejte kazety dnem vzhůru.

#### Používání tiskárny

- Během tisku nesahejte do tiskárny a nedotýkejte se inkoustových kazet.
- Neupravujte ani nezakrývejte otvory ve skříni tiskárny.
- Neopravujte tiskárnu svépomocí.
- V následujících situacích odpojte tiskárnu od elektrického rozvodu a obraťte se na pracovníka odborného servisu: Napájecí kabel nebo jeho zástrčka jsou poškozené; do tiskárny vnikla tekutina; tiskárna utrpěla pád nebo je poškozena skříň tiskárny; tiskárna nefunguje správně nebo vykazuje zřetelnou změnu výkonu.
- Nezasouvejte žádné předměty do otvorů ve skříni tiskárny.
- Dbejte na to, aby do tiskárny nevnikla žádná tekutina.
- Kazety s inkoustem ponechte v tiskárně. Po jejich vyjmutí může vyschnout tisková hlava a může tak být nemožný tisk.
- Při připojování zařízení k počítači nebo k jinému zařízení kabelem dějte pozor, aby konektory měly správnou orientaci. Každý konektor lze správně umístit pouze jedním směrem. Vložte-li konektor špatným směrem, můžete poškodit obě propojovaná zařízení.

