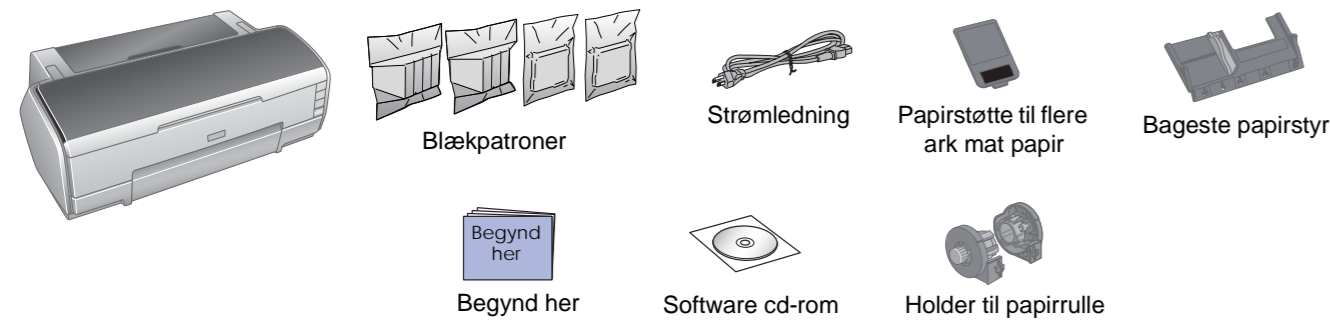


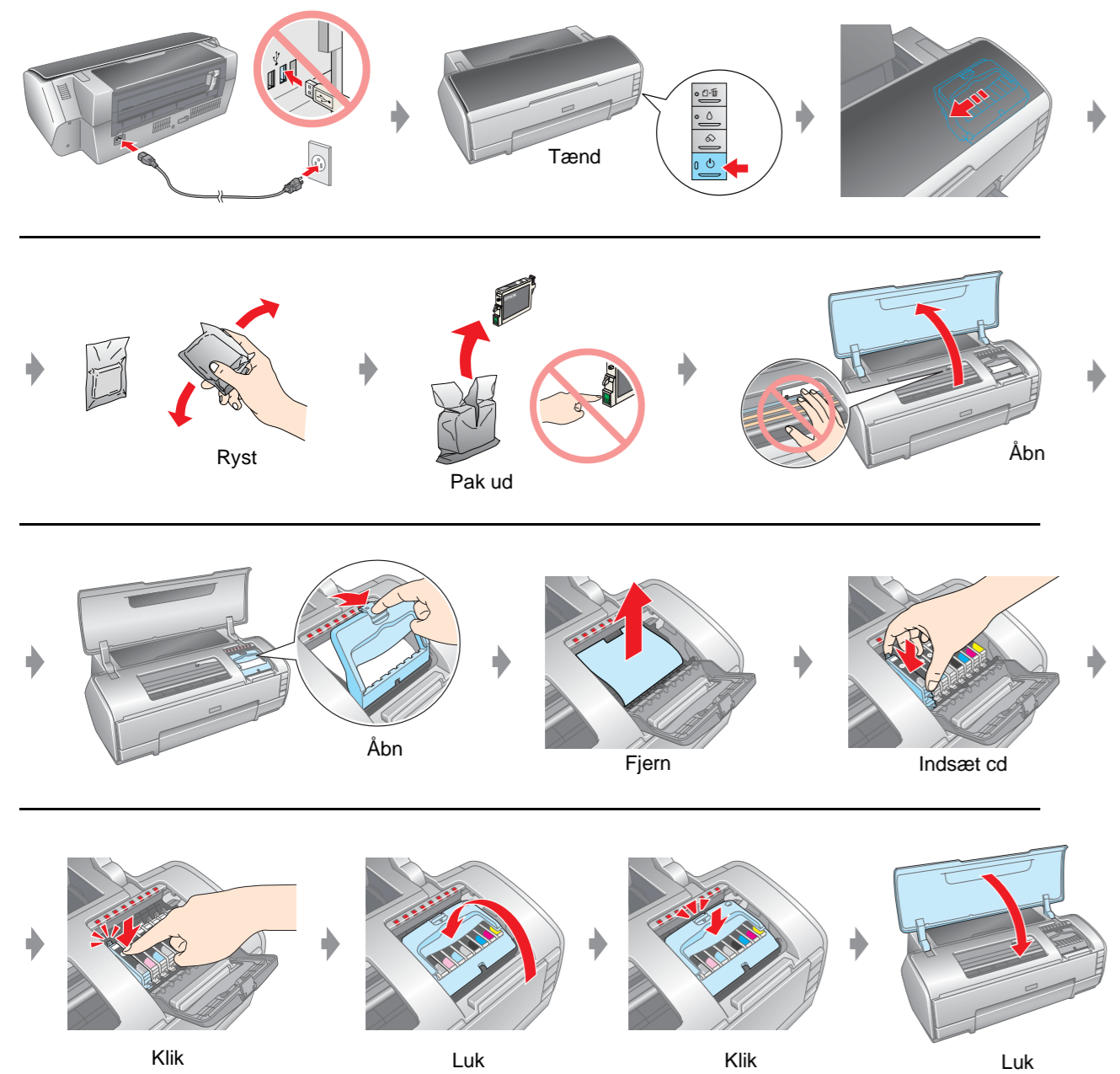
EPSON STYLUS™ PHOTO R2400

Begynd her

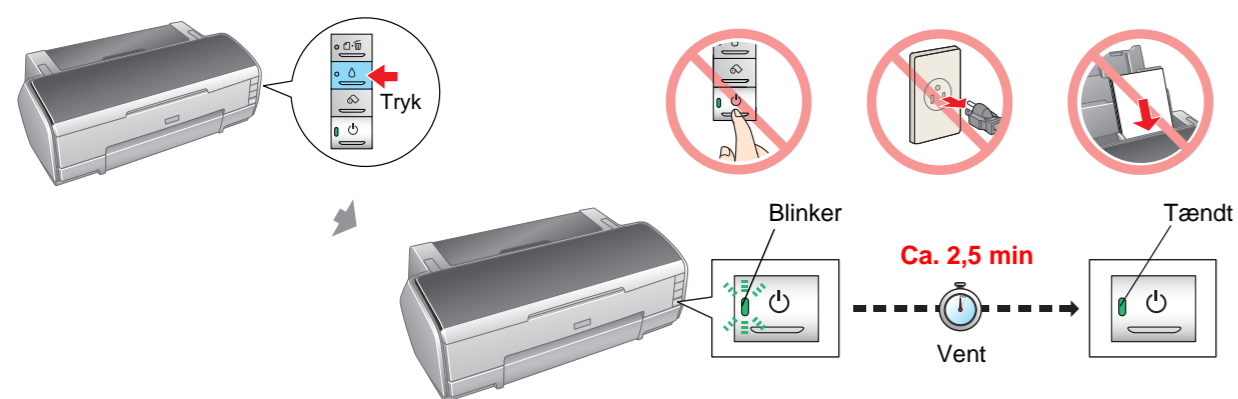
1. Udpakning



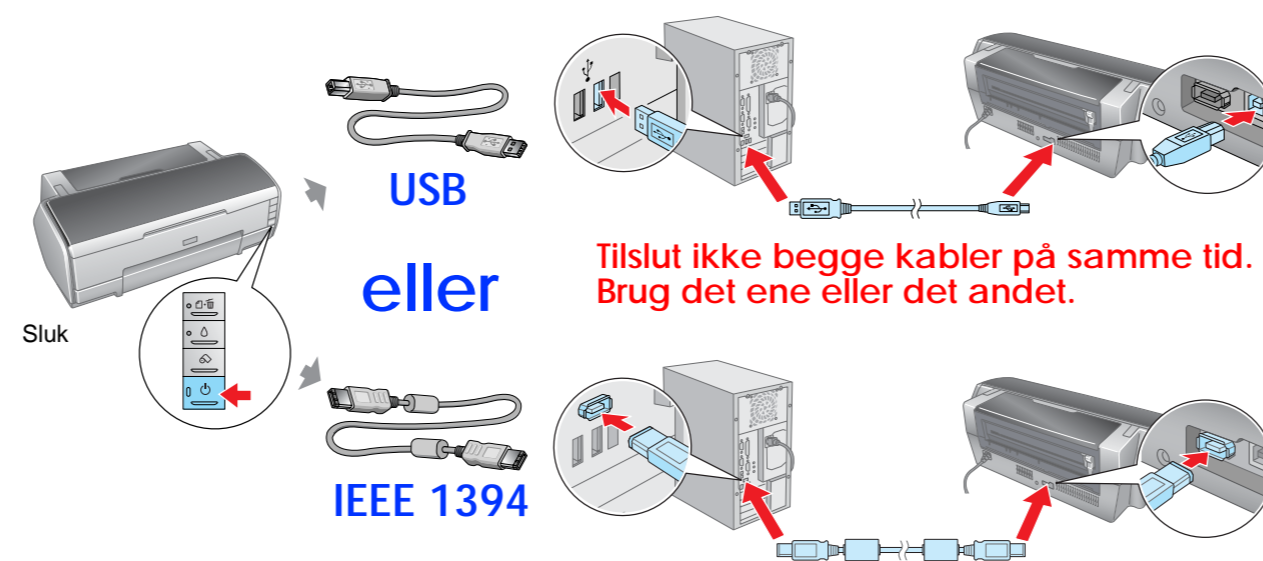
2. Installation af blækpatroner



3. Blækpåfyldning

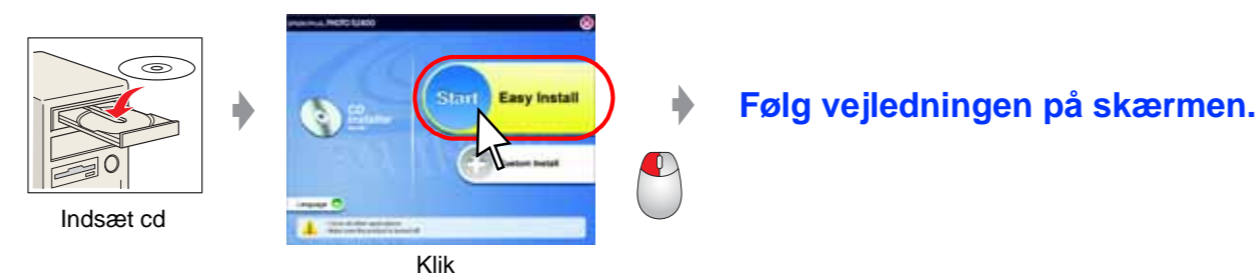


4. Tilslutning til en computer



5. Installation af softwaren

For Windows

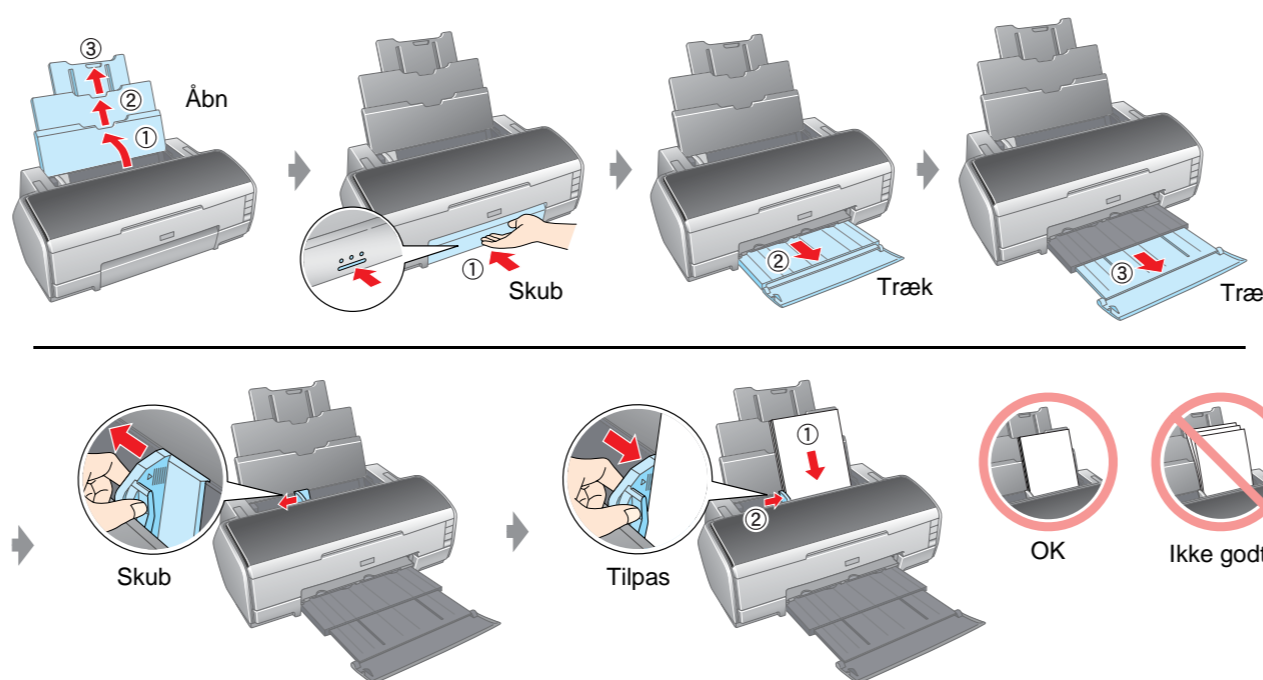


o Hvis installationsdialogboksen ikke vises, skal du dobbeltklikke på cd-rom-ikonet.

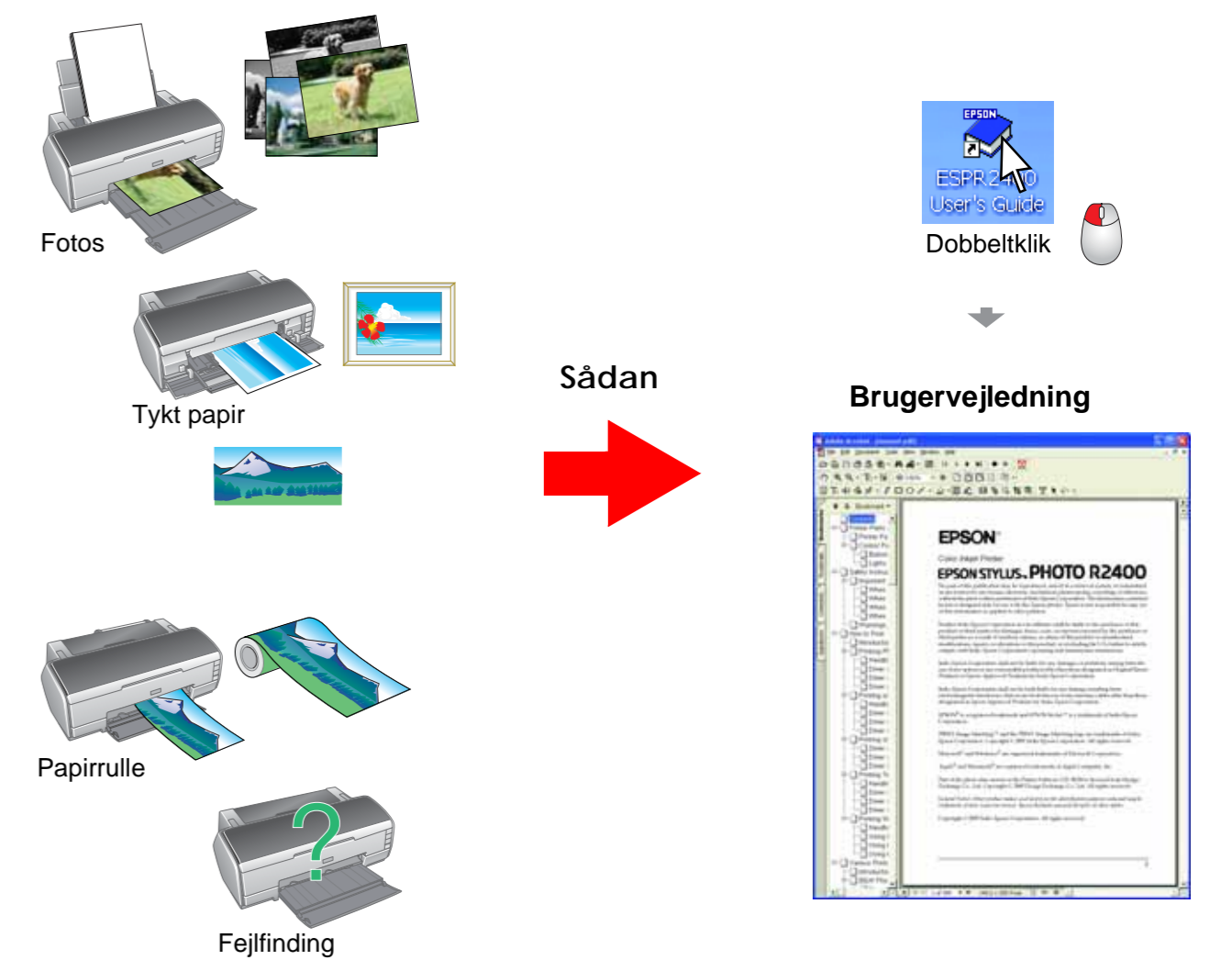
For Macintosh



6. Ilægning af papir



7. Yderligere oplysninger



Sikkerhedsinstruktioner

Læs alle sikkerhedsinstruktionerne i dette afsnit, når du indstiller og bruger printeren.

Når du skal vælge en placering til printeren

- o Undgå steder med hurtige ændringer i temperatur og luftfugtighed. Printeren bør heller ikke placeres i direkte sollys, i stærkt lys eller i nærheden af varmekilder.
- o Undgå steder med støv, rystelser og vibrationer.
- o Sørg for tilstrækkelig plads omkring printeren af hensyn til ventilation.
- o Placer printeren i nærheden af en stikkontakt, så stikket hurtigt kan tages ud af kontakten.
- o Anbring printeren på et plant, stabilt underlag, der på alle sider er større end printeren. Hvis du stiller printeren ved en væg, skal du sørge for, at printerens bagside placeres mere end 40 cm fra væggen. Printeren fungerer ikke korrekt, hvis den placeres skrån.
- o Ved opbevaring eller transport af printeren må du ikke vippe den, placere den på siden eller på hovedet. I så fald kan der løbe blæk ud af blækpatronen.

Når du skal vælge strømkilde

- o Brug kun den type strømkilde, der er angivet på printerens etiket.
- o Brug kun den strømledning, der leveres med produktet. Brug af en anden ledning kan resultere i brand eller elektrisk stød.
- o Strømledningen til dette produkt må kun bruges til dette produkt. Brug af andet udstyr kan resultere i brand eller elektrisk stød.
- o Sørg for, at vekselstrømledningen opfylder de gældende lokale sikkerhedsstandarder.
- o Strømledningen må ikke være beskadiget eller flosset.
- o Hvis du bruger forlængerledning til printeren, skal du sikre dig, at den samlede amperedimensionering for de enheder, der er tilsluttet forlængerledningen, ikke overstiger ledningens amperedimensionering. Kontrollér også, at den samlede amperedimensionering for alle enheder, der er tilsluttet stikkontakten, ikke overstiger stikkontaktens amperedimensionering.
- o Hvis printeren skal bruges i Tyskland, skal bygningsinstallationer sikres med et relæ på 10 eller 16 ampere for at sikre tilstrækkelig kortslutningsbeskyttelse og overstrømsbeskyttelse for printeren.

Ved håndtering af blækpatroner

- o Opbevar blækpatroner uden for børns rækkevidde. Sørg for, at børn ikke får blæk fra patronerne i munden eller på anden måde kommer i berøring med dem.
- o Åbn først pakker med blækpatroner, lige før du skal til at installere dem.
- o Ryst de nye blækpatroner fire eller fem gange, inden du åbner pakkerne.

- o Undgå at nyste blækpatronerne, når du har åbnet pakkerne, da dette kan forårsage lækage.
- o Pas på ikke at knække anordningen på siden af blækpatronen, når du tager den ud af pakken.
- o Vær omhyggelig, når du håndterer brugte blækpatroner, da der kan være rester af blæk omkring åbningen til blæktilførsel. Hvis der kommer blæk på huden, skal området vaskes omhyggeligt med vand og sæbe. Hvis der kommer blæk i øjne, skal øjnene straks skylles med vand. Kontakt straks en læge, hvis der opstår synsproblemer, efter at øjnene er skyllet grundigt.
- o Undlad at fjerne eller rive etiketten på blækpatronen i stykker, da det kan forårsage lækage.
- o Undlad at berøre den grønne IC-chip på siden af patronen.
- o IC-chippen på blækpatronen indeholder informationer, der er nødvendige for patronen, f.eks. mængden af resterende blæk, så blækpatronen kan fjernes og sættes tilbage uden problemer. Hver gang patronen isættes, forbruges der blæk, fordi printeren automatisk udfører en kontrol.
- o Opbevar blækpatronen med etiketten vendt opad. Blækpatronen må ikke opbevares med hovedet nedad.

Når du bruger printeren

- o Før ikke hånden ind i printeren, og berør ikke blækpatronerne, mens der udskrives.
- o Sørg for, at åbningerne i printerens kabinet ikke er spærrede eller tildækkede.
- o Forsøg ikke selv at udføre service på printeren.
- o Under følgende forhold skal printerens stik tages ud, og printeren skal sendes til service hos kvalificerede serviceteknikere: Strømledningen eller stikket er beskadiget; der er kommet væske ind i printeren; printeren er blevet tabt eller kabinettet beskadiget; printeren fungerer ikke normalt eller udviser mærkbart ændret ydeevne.
- o Indfør ikke genstande gennem åbningerne i printerens kabinet.
- o Sørg for ikke at spilde væske på printeren.
- o Lad blækpatronerne sidde i printeren. Hvis du fjerner blækpatronerne, kan det medføre udtørring af skrivehovedet, og det kan forhindre printeren i at udskrive.
- o Når du tilslutter dette produkt til en computer eller en anden enhed ved hjælp af et kabel, skal du kontrollere, at stikkene peger i den rigtige retning. Hvert stik har kun én rigtig retning. Isætning af et stik i den forkerte retning kan medføre, at begge de enheder, der tilsluttes via kablet, bliver beskadiget.

