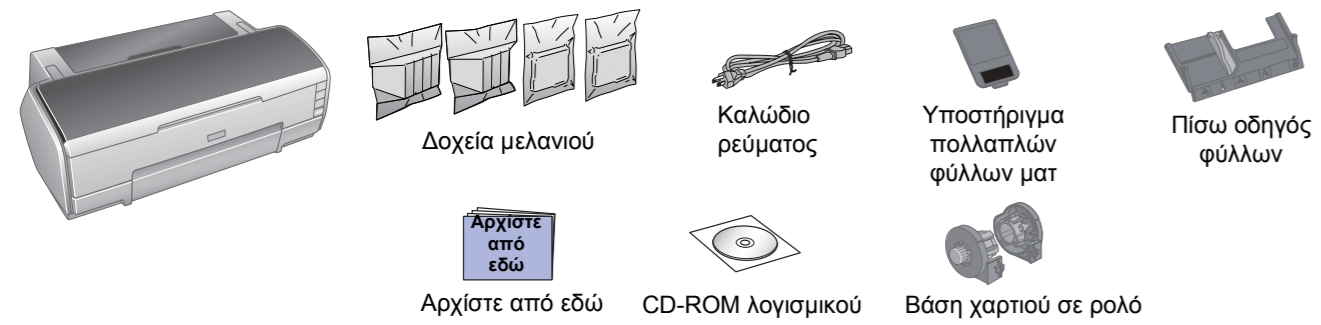
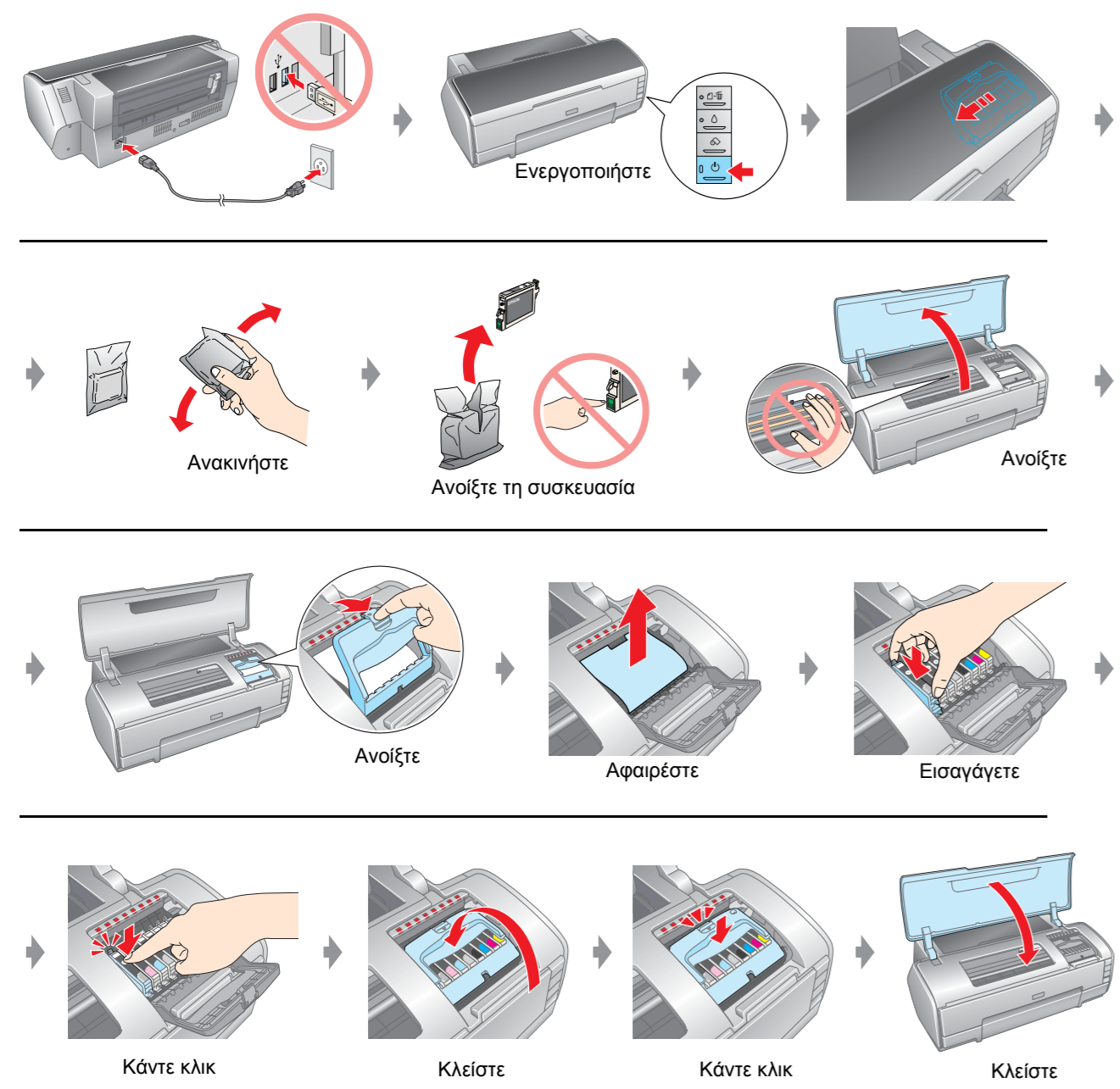


Αρχίστε από εδώ

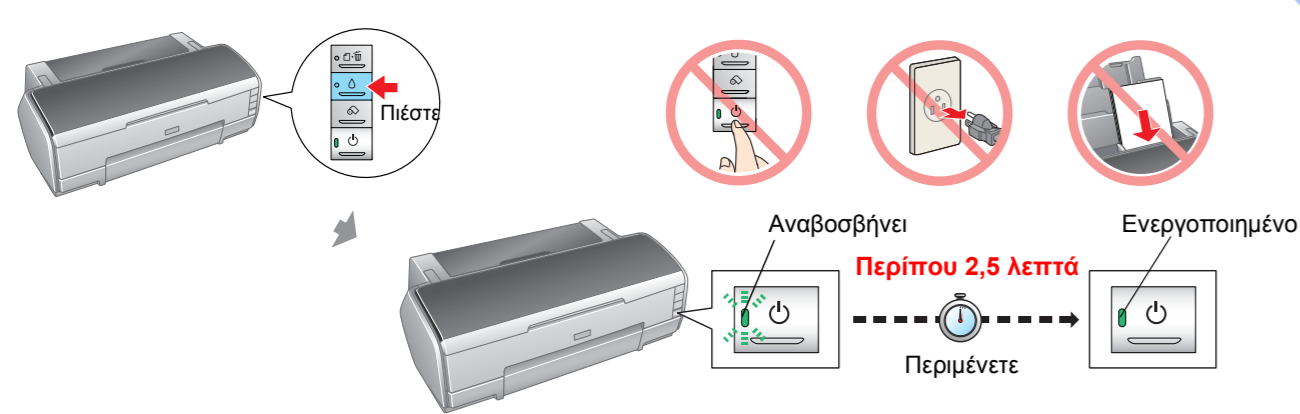
1. Άνοιγμα της συσκευασίας



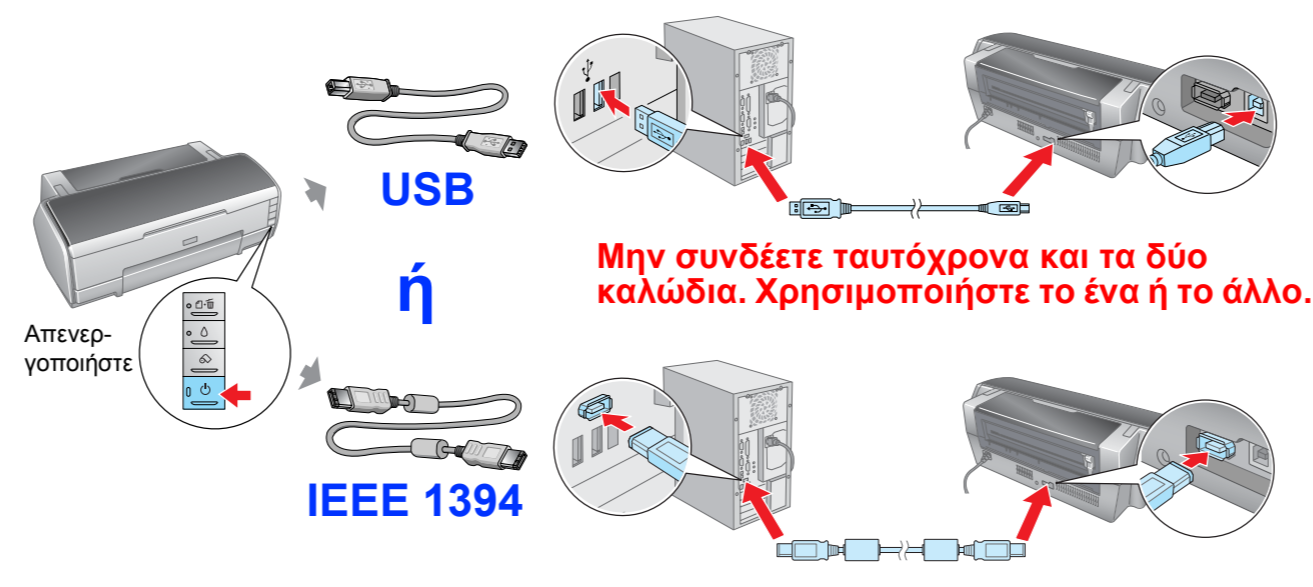
2. Σύνδεση και τοποθέτηση των δοχείων μελανιού



3. Γέμισμα μελανιού

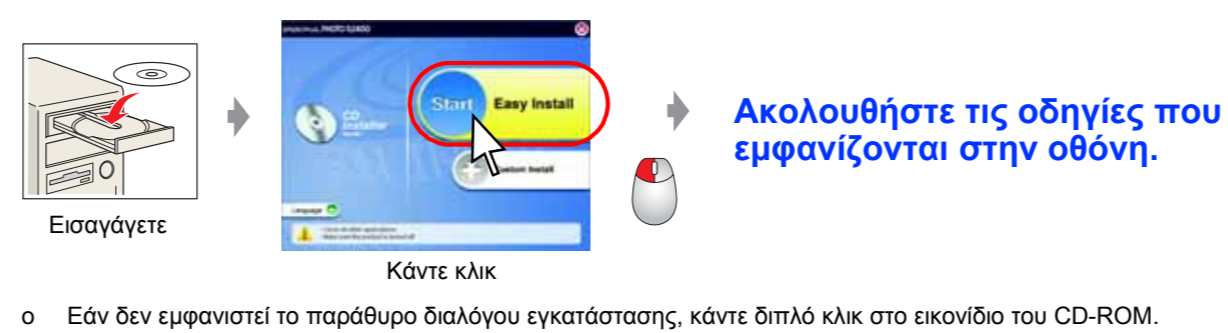


4. Σύνδεση με υπολογιστή



5. Εγκατάσταση του λογισμικού

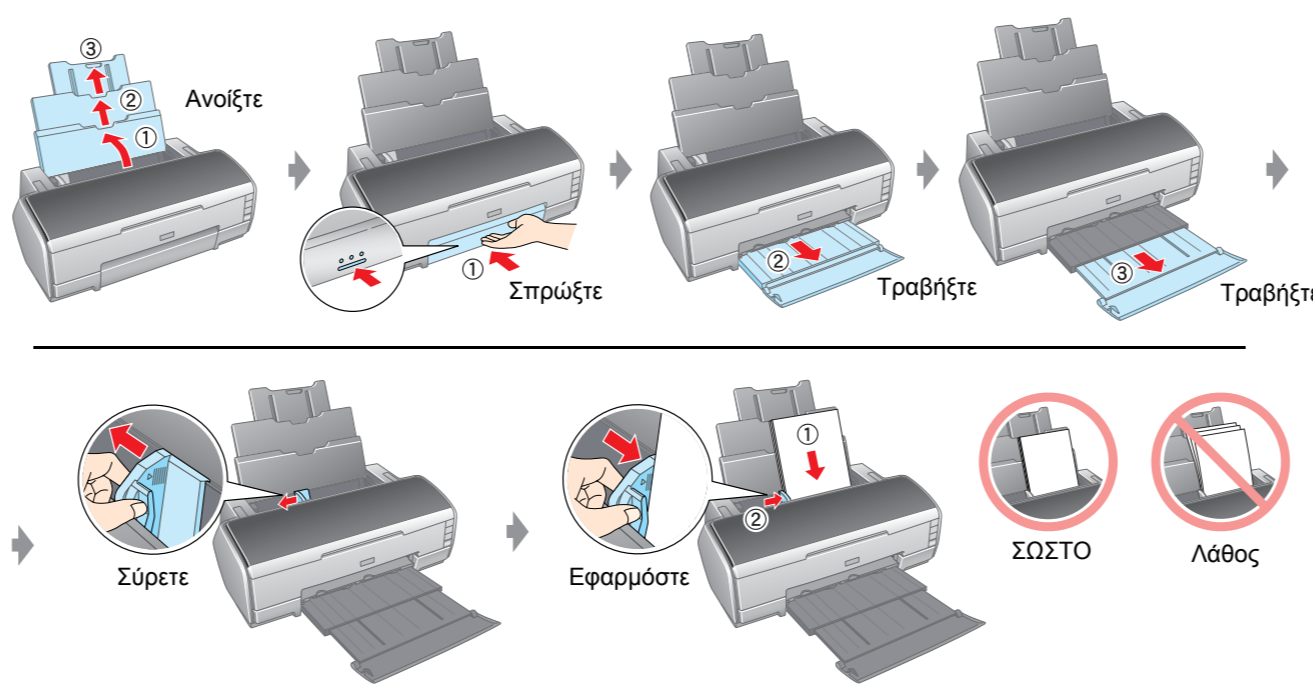
Για Windows



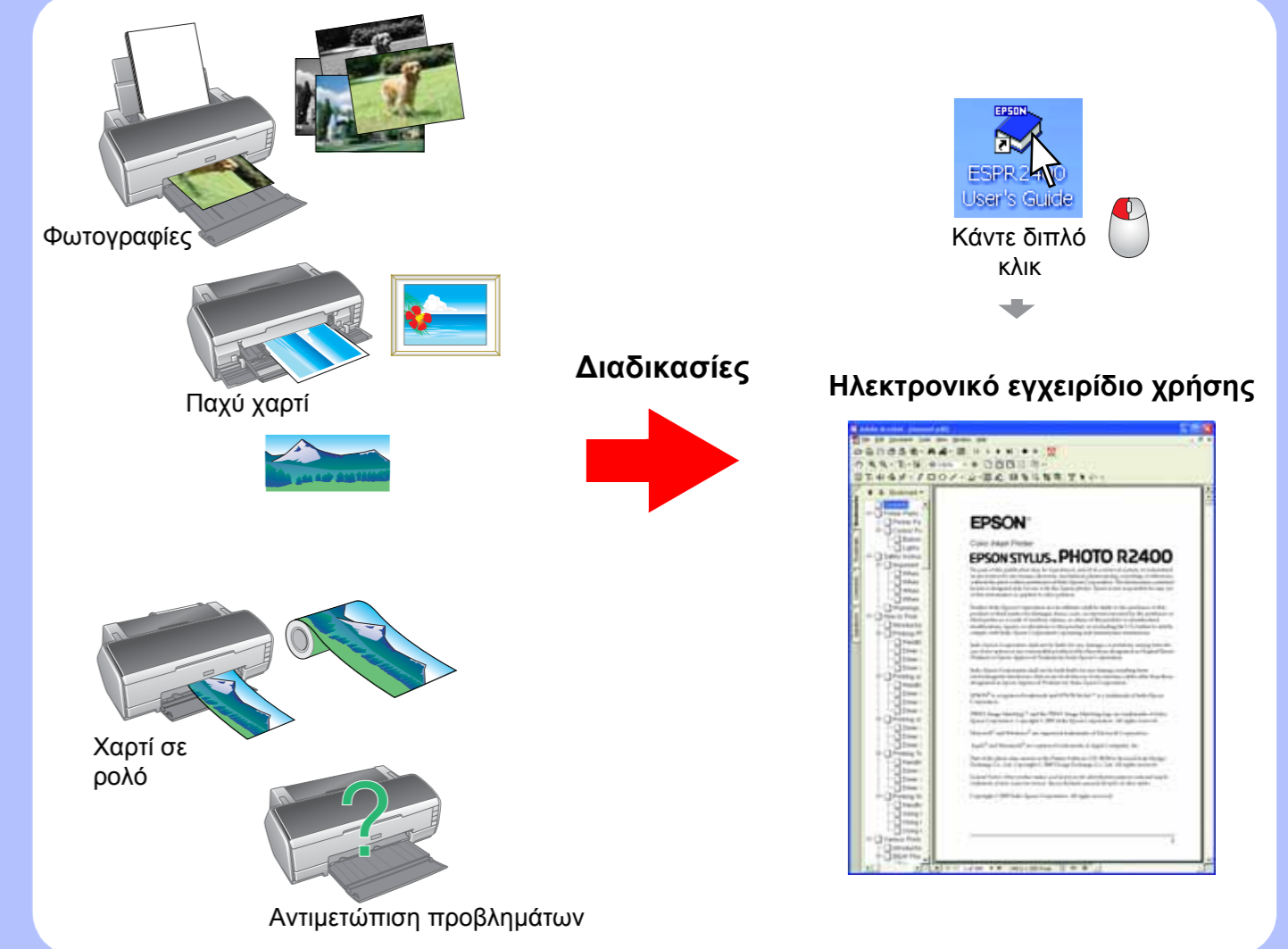
Για Macintosh



6. Τοποθέτηση χαρτιού



7. Περισσότερες πληροφορίες



Οδηγίες ασφάλειας

- Διαβάστε όλες τις οδηγίες αυτής της ενότητας, πριν να ρυθμίσετε και να χρησιμοποιήσετε τον εκτυπωτή σας.
- Όταν επιλέγετε θέση για τον εκτυπωτή**
- Αποφύγετε μέρη με απότομες μεταβολές θερμοκρασίας και υγρασία. Επίσης, κρατήστε τον εκτυπωτή μακριά από άμεσο ηλιακό φως, δυνατά φώτα ή πηγές θερμότητας.
 - Αποφύγετε μέρη με σκόνη, δονήσεις ή κραδασμούς.
 - Αφήστε αρκετό χώρο γύρω από τον εκτυπωτή, ώστε να αερίζεται επαρκώς.
 - Τοποθετήστε τον εκτυπωτή κοντά σε παροχή ρεύματος, ώστε να είναι εύκολη η απόσυνδεσή του από την πρίζα.
 - Τοποθετήστε τον εκτυπωτή σε επίπεδη, σταθερή επιφάνεια, η οποία να εκτείνεται πέρα από τη βάση του εκτυπωτή προς κάθε κατεύθυνση. Εάν τοποθετήσετε τον εκτυπωτή δίπλα στον τοίχο, φροντίστε να υπάρχει απόσταση μεγαλύτερη από 40 εκ. ανάμεσα στο πίσω μέρος του εκτυπωτή και τον τοίχο. Ο εκτυπωτής δεν θα λειτουργεί σωστά εάν γέρνει.
 - Κατά την αποθήκευση ή τη μεταφορά του εκτυπωτή, μην τον γέρνετε, μην τον τοποθετείτε στη μια πλευρά του ή μην τον αναστομίζετε. Διαφορετικά, υπάρχει κίνδυνος διαρροής μελανιού από το δοχείο.
- Όταν επιλέγετε πηγή ρεύματος**
- Χρησιμοποιήστε μόνο τον τύπο πηγής ρεύματος που υποδεικνύεται στην ετικέτα του εκτυπωτή.
 - Χρησιμοποιήστε μόνο το καλώδιο ρεύματος που συνοδεύει αυτό το προϊόν. Η χρήση άλλου καλωδίου ενδέχεται να προκαλέσει φωτιά ή ηλεκτροπληξία.
 - Το καλώδιο ρεύματος προορίζεται για χρήση μόνο με αυτό το προϊόν. Η χρήση του με άλλον εξοπλισμό ενδέχεται να προκαλέσει φωτιά ή ηλεκτροπληξία.
 - Βεβαιωθείτε ότι το καλώδιο εναλλασσόμενου ρεύματος πληροί τις σχετικές τοπικές προδιαγραφές ασφαλείας.
 - Μην χρησιμοποιείτε κατεστραμμένο ή φθαρμένο καλώδιο ρεύματος.
 - Εάν χρησιμοποιείτε επέκταση καλωδίου για τον εκτυπωτή, βεβαιωθείτε ότι το σύνολο αμπερ των συσκευών που έχουν συνδεθεί στο καλώδιο της επέκτασης δεν υπερβαίνει τη συνολική τιμή αμπερ όλων των συσκευών που συνδέονται στην παροχή ρεύματος, και βεβαιωθείτε ότι η συνολική τιμή αμπερ όλων των συσκευών που συνδέονται στην παροχή ρεύματος δεν ξεπερνά την τιμή αμπερ της παροχής.
 - Εάν πρόκειται να χρησιμοποιήσετε τον εκτυπωτή στην Γερμανία, η εγκατάσταση του κτιρίου πρέπει να προσταθεί με αυτόματο διακόπτη διακοπής κυκλώματος 10 ή 16 αμπερ, ώστε να παρέχεται επαρκής προστασία από βραχυκύκλωμα ή υπερφόρτωση για αυτόν τον εκτυπωτή.
- Όταν χειρίζεστε δοχεία μελανιού**
- Να φυλάσσετε τα δοχεία μελανιού μακριά από τα παιδιά. Μην επιτρέπεται στα παιδιά να πίνουν το περιεχόμενο των δοχείων ή να χειρίζονται τα δοχεία μελανιού με οποιονδήποτε τρόπο.
 - Μην ανοίγετε τις συσκευασίες των δοχείων μελανιού μέχρι να τις χρησιμοποιήσετε.
 - Ανακινήστε τα καινούρια δοχεία μελανιού 4-5 φορές πριν ανοίξετε τις συσκευασίες τους.
 - Μην ανακινείτε τα δοχεία μελανιού αφού ανοίξετε τις συσκευασίες. Υπάρχει κίνδυνος να προκληθεί διαρροή.
 - Προσέξτε να μην σπάσετε τα άγκιστρα στο πλαϊνό μέρος του δοχείου μελανιού όταν το αφαιρείτε από τη συσκευασία.
 - Να προσέχετε όταν χειρίζεστε τα χρησιμοποιημένα δοχεία μελανιού, καθώς μπορεί να υπάρχουν μελάνι γύρω από τη θύρα τροφοδοσίας του μελανιού. Εάν πέσει μελάνι στο δέρμα σας, πλύνετε καλά με σαπούνι και νερό. Εάν μπει μελάνι στα μάτια σας, πλύνετε τα αμέσως με άφθονο νερό. Εάν εξακολουθείτε να νιώθετε δυσφορία ή έχετε προβλήματα όρασης αφού ξεπλύνετε καλά τα μάτια σας, συμβουλευτείτε αμέσως το γιατρό σας.
 - Μην αφαιρείτε και μην σπάζετε την ετικέτα του δοχείου, γιατί μπορεί να προκληθεί διαρροή.
 - Μην αγγίζετε το πράσινο IC chip στο πλαϊνό μέρος του δοχείου.
 - Το IC chip σε αυτό το δοχείο μελανιού περιλαμβάνει διάφορες πληροφορίες σχετικά με το δοχείο, όπως την ποσότητα του μελανιού που απομένει, ώστε να μπορείτε να αφαιρέσετε και να τοποθετήσετε ξανά το δοχείο όπως θέλετε. Ωστόσο, κάθε φορά που γίνεται εισαγωγή ενός δοχείου καταναλώνεται μια μικρή ποσότητα μελανιού, επειδή ο εκτυπωτής εκτελεί αυτόματα έναν έλεγχο αξιοπιστίας.
 - Να αποθηκεύετε το δοχείο μελανιού με την ετικέτα προς τα επάνω. Μην αποθηκεύετε τα δοχεία ανάποδα.
- Όταν χρησιμοποιείτε τον εκτυπωτή**
- Μην βάζετε το χέρι σας μέσα στον εκτυπωτή και μην αγγίζετε τα δοχεία μελανιού κατά την εκτύπωση.
 - Μην φράζετε και μην καλύπτετε τα ανοίγματα και τις οπές εξερισμού του εκτυπωτή.
 - Μην επιχειρείτε να επισκευάσετε μόνοι σας τον εκτυπωτή.
 - Αποσυνδέστε τον εκτυπωτή και απευθυνθείτε σε εξειδικευμένο προσωπικό στις παρακάτω περιπτώσεις:
 - Το καλώδιο ρεύματος ή το βύσμα έχει καταστραφεί, έχει εισέλθει υγρό στον εκτυπωτή, ο εκτυπωτής έπεσε ή έχει καταστραφεί το περίβλημά του, ο εκτυπωτής δεν λειτουργεί κανονικά ή παρουσιάζει σημαντική αλλαγή στην απόδοσή του.
 - Μην εισάγετε αντικείμενα από τα ανοίγματα του περιβλήματος του εκτυπωτή.
 - Προσέχετε να μην χυθεί υγρό στον εκτυπωτή.
 - Αφήστε τα δοχεία μελανιού στη θέση τους. Η αφαίρεση των δοχείων μελανιού μπορεί να στεγνώσει την κεφαλή εκτύπωσης και να αποτρέψει την εκτύπωση.
 - Αφήστε τα δοχεία μελανιού στη θέση τους. Η αφαίρεση των δοχείων μελανιού μπορεί να στεγνώσει την κεφαλή εκτύπωσης και να αποτρέψει την εκτύπωση.
 - Όταν συνδέετε αυτό το προϊόν με υπολογιστή ή άλλη συσκευή με καλώδιο, ελέγξτε το σωστό προσανατολισμό των συνδέσεων. Κάθε σύνδεση έχει ένα μόνο σωστό προσανατολισμό. Εάν τοποθετήσετε τη σύνδεση με λανθασμένο προσανατολισμό μπορεί να προκληθεί βλάβη και στις δύο συσκευές που συνδέονται με το καλώδιο.

