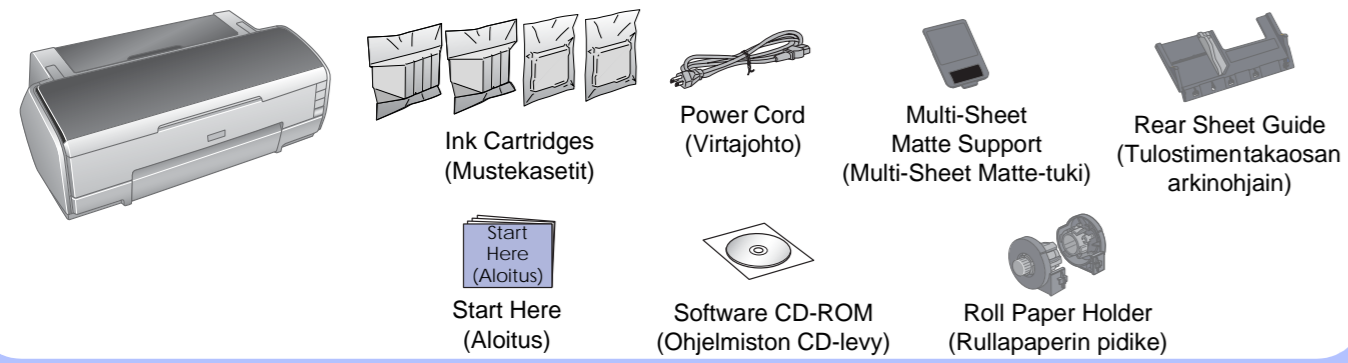
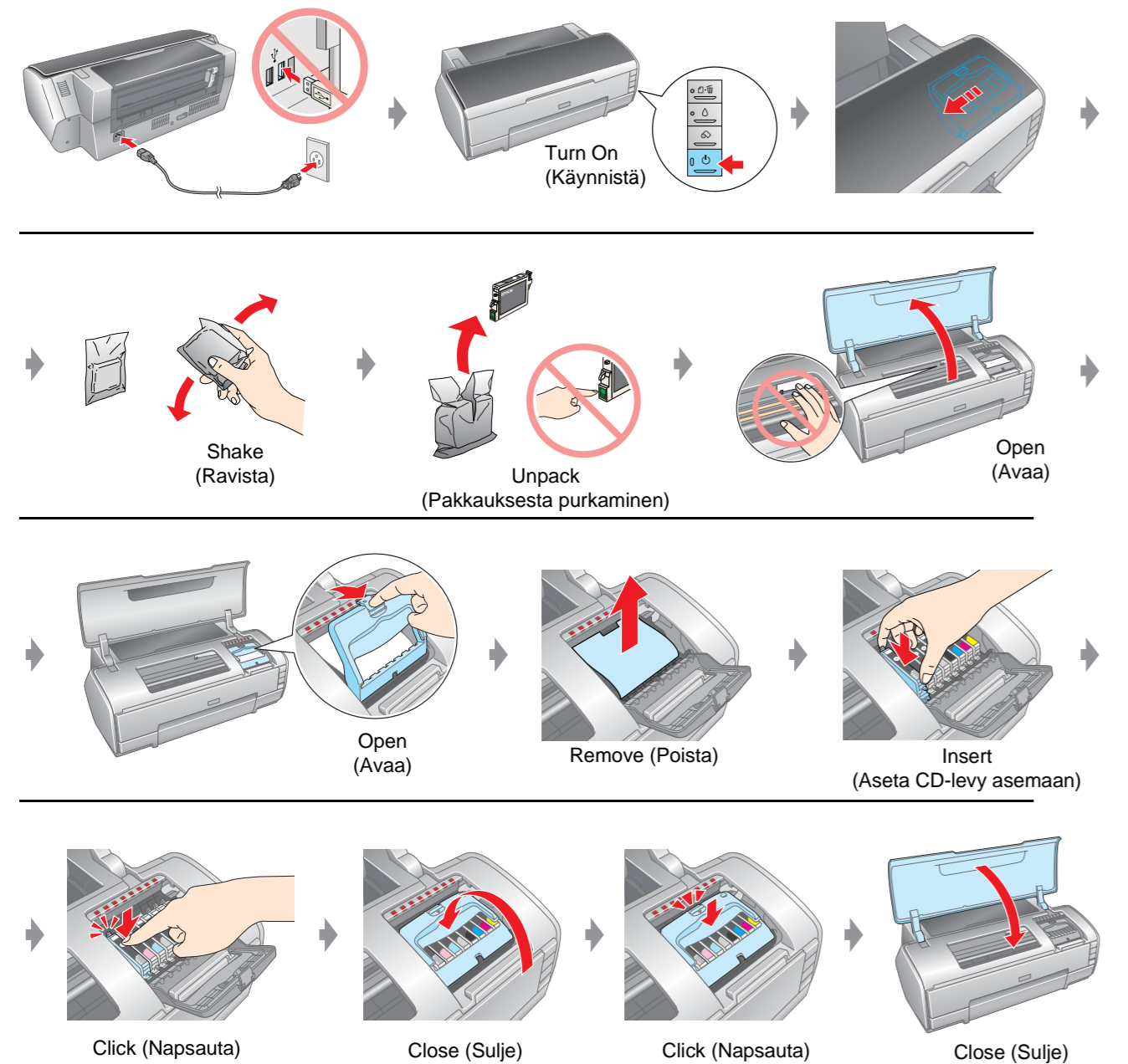


Start Here (Aloitus)

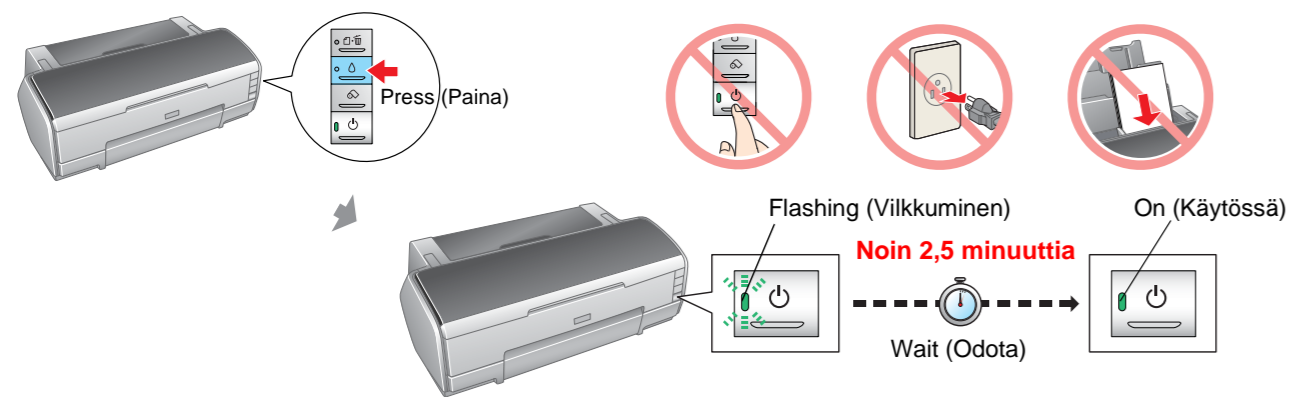
1. Unpacking (Pakkauksesta purkaminen)



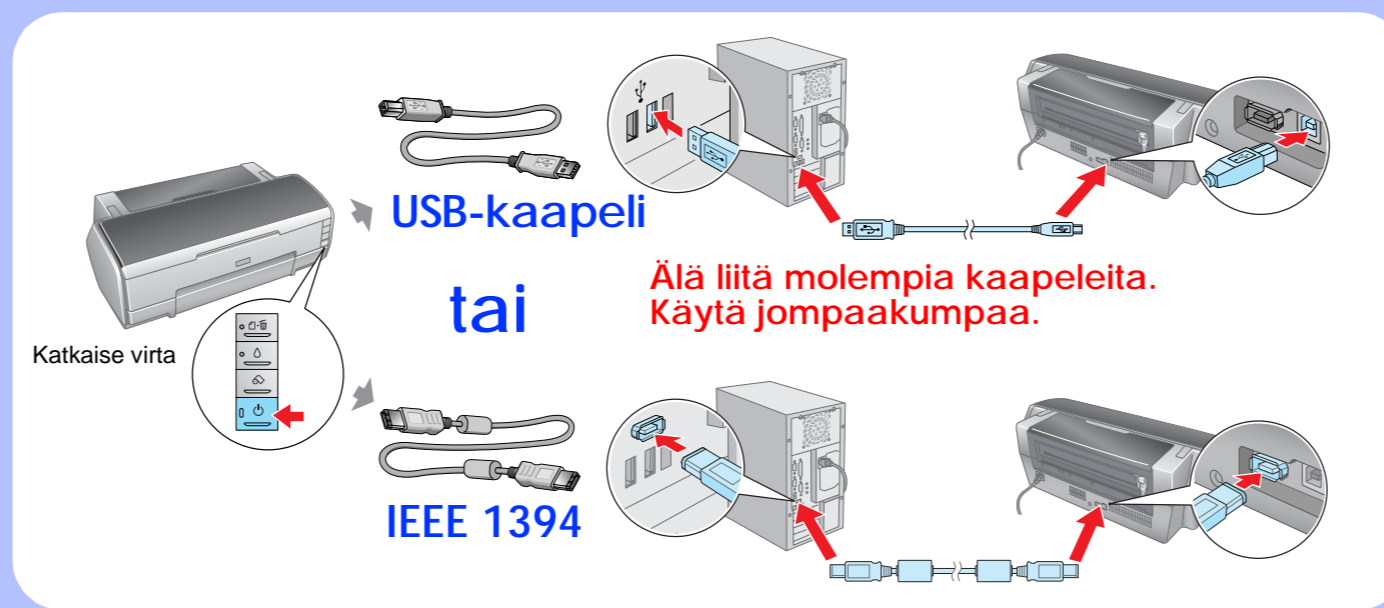
2. Mustekasettien kiinnittäminen ja asentaminen



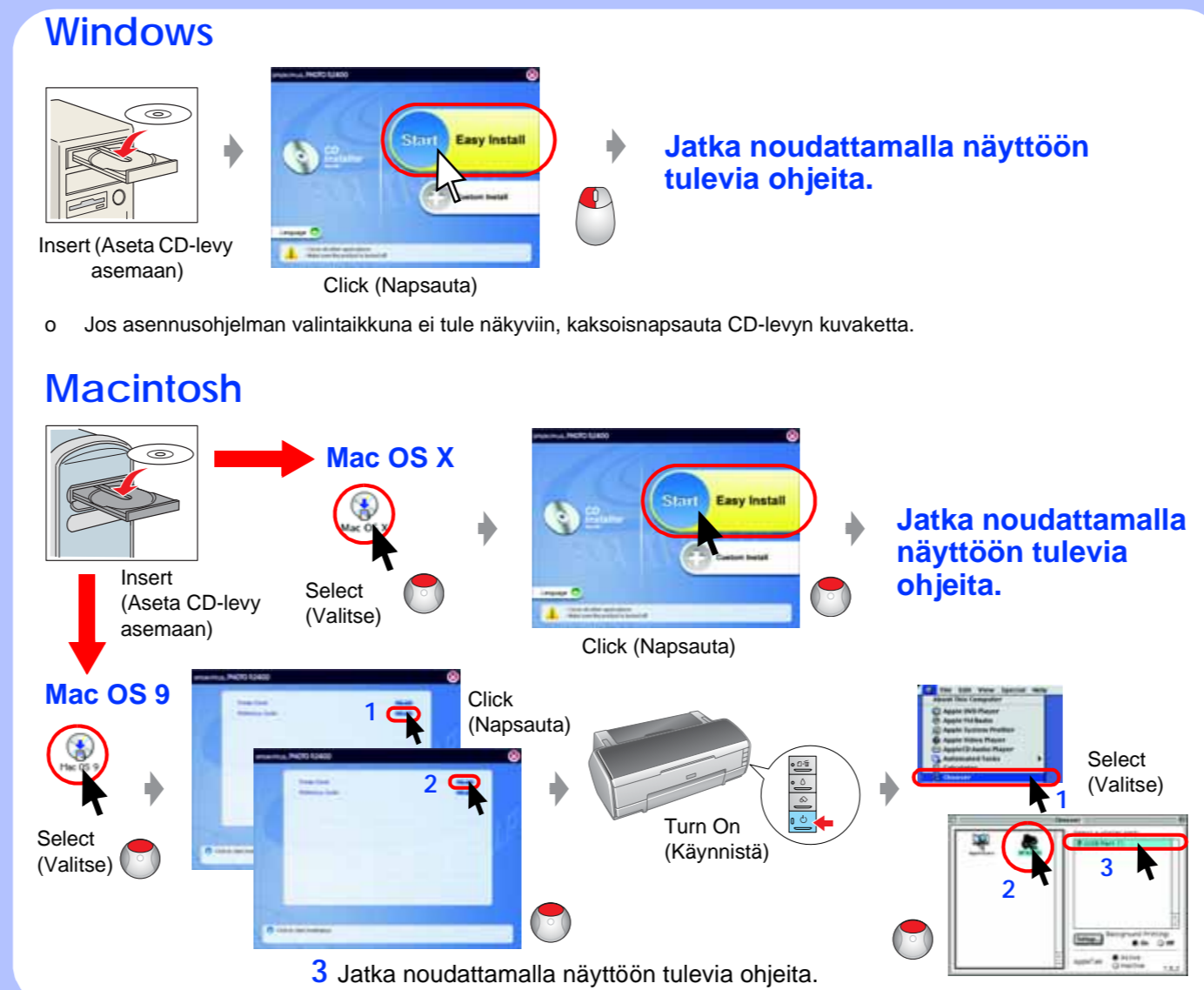
3. Musteen lataaminen



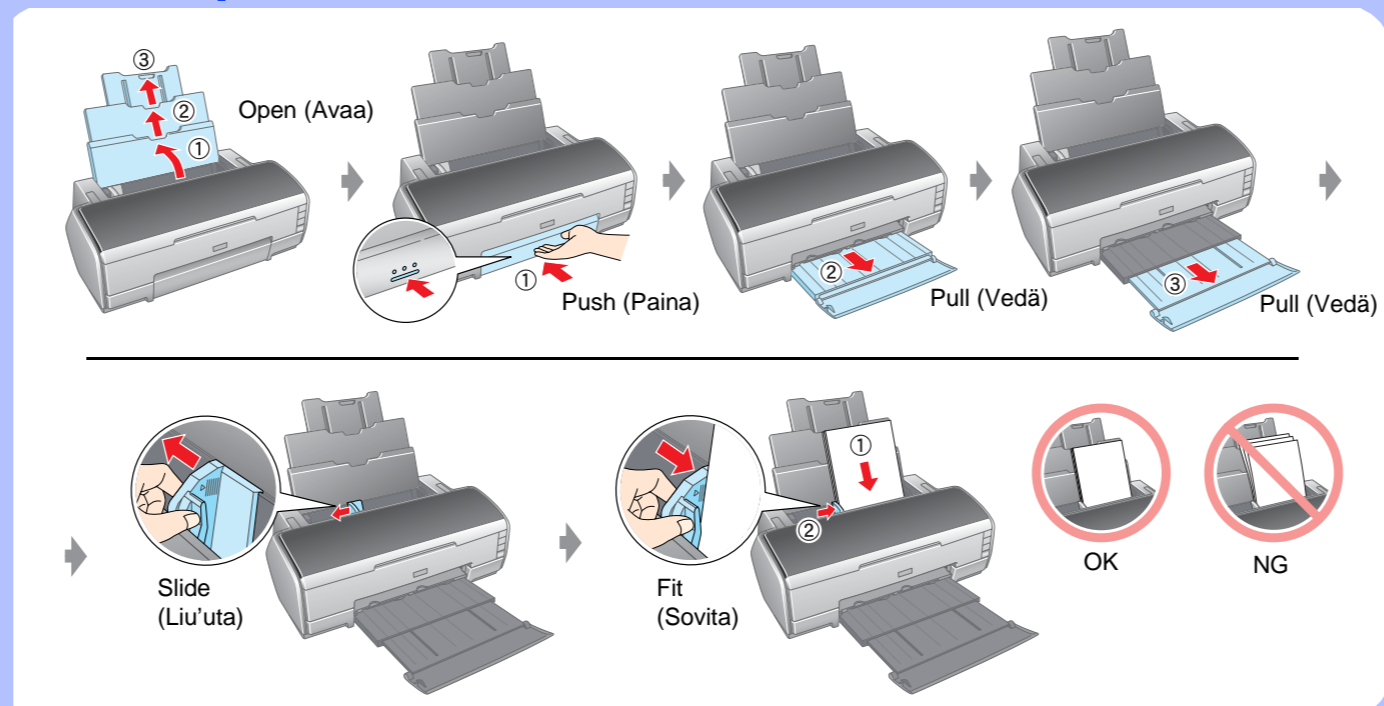
4. Liittäminen tietokoneeseen



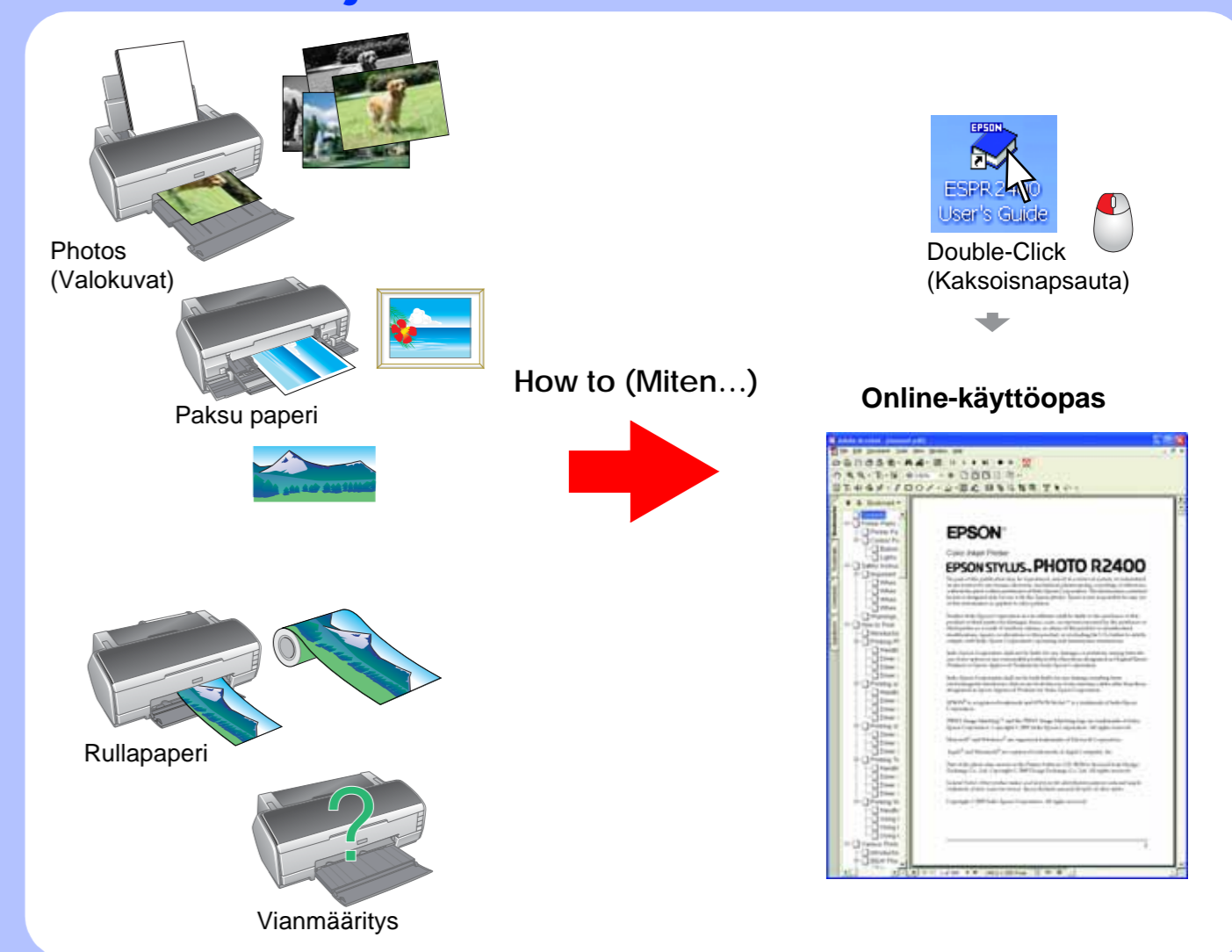
5. Ohjelmiston asentaminen



6. Paperin lataaminen



7. Lisätietojen hankkiminen



Turvallisuusohjeet

Lue kaikki tämän kohdan ohjeet ennen tulostimen asentamista ja käyttämistä.

Tulostimen paikan valinta

- Vältä paikkoja, joissa lämpötila ja kosteus vaihtelevat nopeasti. Vältä myöskin sijoittamasta tulostinta suoraan auringonvaloon, voimakkaaseen valoon tai lämmönlähteiden lähelle.
- Vältä polyisiä paikkoja sekä paikkoja, joissa tulostimeen saattaa kohdistua iskua ja värinää.
- Jätä tulostimen ympärille riittävästi tilaa ilmanvaihtoa varten.
- Sijoita tulostin pistorasian lähelle paikkaan, jossa pistokkeen voi irrottaa helposti.
- Sijoita tulostin tasaiselle, tukevalle pinnalle, joka ylettyy joka suunnassa tulostimen alaosaan ulkopuolelle. Jos tulostin on tarkoitettu sijoitettavaksi seinän viereen, tulostimen takaosan ja seinän väliin on jätettävä vähintään 40 cm vapaata tilaa. Tulostin ei toimi kunnolla, jos se on kallellaan.
- Älä kallista tulostinta varastoinnin tai kuljetuksen aikana alakaikua myöskin aseta sitä kyljelleen tai käännä sitä ylösalaisin. Tällöin kasetista voi valua mustetta.

Virtalähteen valinta

- Käytä ainoastaan tulostimen tyyppitarrassa ilmoitetun tyyppistä virtalähdettä.
- Käytä ainoastaan tuotteen mukana toimitettavaa virtajohtoa. Jonkin muun johdon käyttäminen saattaa aiheuttaa sähköiskun.
- Tämän tuotteen virtajohto on tarkoitettu käytettäväksi ainoastaan tässä tuotteessa. Jos johtoa käytetään jossakin muussa laitteessa, se saattaa aiheuttaa sähköiskun.
- Varmista, että virtajohto on voimassa olevien turvallisuusmääräysten mukainen.
- Älä käytä vahingoittunutta tai kulunutta virtajohtoa.
- Jos käytät tulostimen kanssa jatkojohtoa, varmista, että jatkojohtoon kytkettävien laitteiden kokonaisampeerimäärä ei ylitä johdon nimellisampeerimäärää. Varmista myös, että kaikkien pistorasiaan kytkettyjen laitteiden kokonaisampeerimäärä ei ylitä pistorasian kokonaisampeerimäärää.
- Jos aiot käyttää tulostinta Saksassa, rakennuksen on oltava suojattu 10 tai 16 ampeerin virrankaikkaisella, joka toimii yliviltasuojajana ja estää tulostinta aiheuttamasta oikosulkua.

Mustekasettien käsitteleminen

- Pida kasetit pois lasten ulottuvilta. Älä anna lasten juoda kasetista tai muuten käsitellä kasetteja.
- Avaa mustekasettipakkaukset vasta juuri ennen kasettien asentamista.

- Ravistele uusia mustekasetteja muutamia kertoja ennen kuin avaat paketit.
- Älä ravistele mustekasetteja paketin avaamisen jälkeen: kasetit saattavat vuotaa.
- Älä riko mustekasetin sivuilla olevia koukkuja, kun poistat kasetit paketista.
- Ole varovainen käsitellessäsi käytettyjä kasetteja, sillä musteen syöttöaukon lähellä saattaa olla mustetta. Jos mustetta joutuu iholle, pese likaantunut kohta huolellisesti vedellä ja saippualla. Jos mustetta joutuu silmiin, huuhto ne heti juoksevalle vedellä. Jos sinulla on huuhtelemisen jälkeen epämielisiä oireita tai näköongelmia, ota heti yhteyttä lääkäriin.
- Älä poista tai revä kasetissa olevaa tarraa. Tarran poistaminen voi aiheuttaa vuodon.
- Älä kosketa kasetin sivulla olevaa vihreää mikropiiriä.
- Kasetin virtapiiriin tallentuu tärkeää kasettiin liittyvää tietoa, kuten jäljellä olevan musteen määrä, mikä mahdollistaa kasetin poistamisen ja asettamisen takaisin paikalleen vapaasti. Jokaisella kasetin asettamiskerralla kuluu kuitenkin jonkin verran mustetta, koska tulostin suorittaa automaattisesti toimintatestin.
- Säilytä mustekasetti tarra ylöspäin. Älä säilytä kasettia ylösalaisin.

Tulostimen käyttäminen

- Älä työnnä kättä tulostimen sisään tai kosketa mustekasettia tulostamisen aikana.
- Älä tuki tai peitä tulostimen ilma-aukkoja ja avattavia kohtia.
- Älä yritä huoltaa tulostinta itse.
- Irrota tulostimen virtajohto seinästä ja ota yhteyttä valtuutettuun huoltoliikkeeseen, jos virtajohto tai -pistoke on vahingoittunut, tulostimeen on joutunut nestettä, tulostin on pudonnut tai sen kotelo on vahingoittunut tai tulostin ei toimi normaalisti tai sen toiminta on muuttunut selvästi.
- Älä työnnä mitään esineitä tulostimen aukkoihin.
- Älä läikytä tulostimen päälle nestettä.
- Älä poista mustekasetteja tarpeettomasti. Kasettien poistaminen voi kuivattaa tulostuspäättä tarpeettomasti ja aiheuttaa tulostushäiriöitä.
- Kun liität tulostinta tietokoneeseen tai muuhun laitteeseen kaapelin avulla, varmista, että kaapeliliitännät ovat oikein. Oikeita liitännätapoja on vain yksi. Jos liittimet asennetaan väärin, molemmat kaapelin yhdistämät laitteet saattavat vaurioitua.

