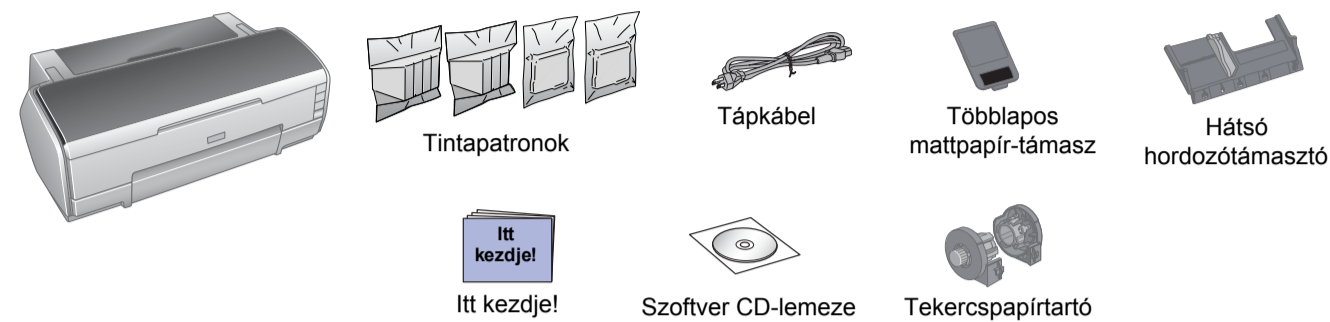
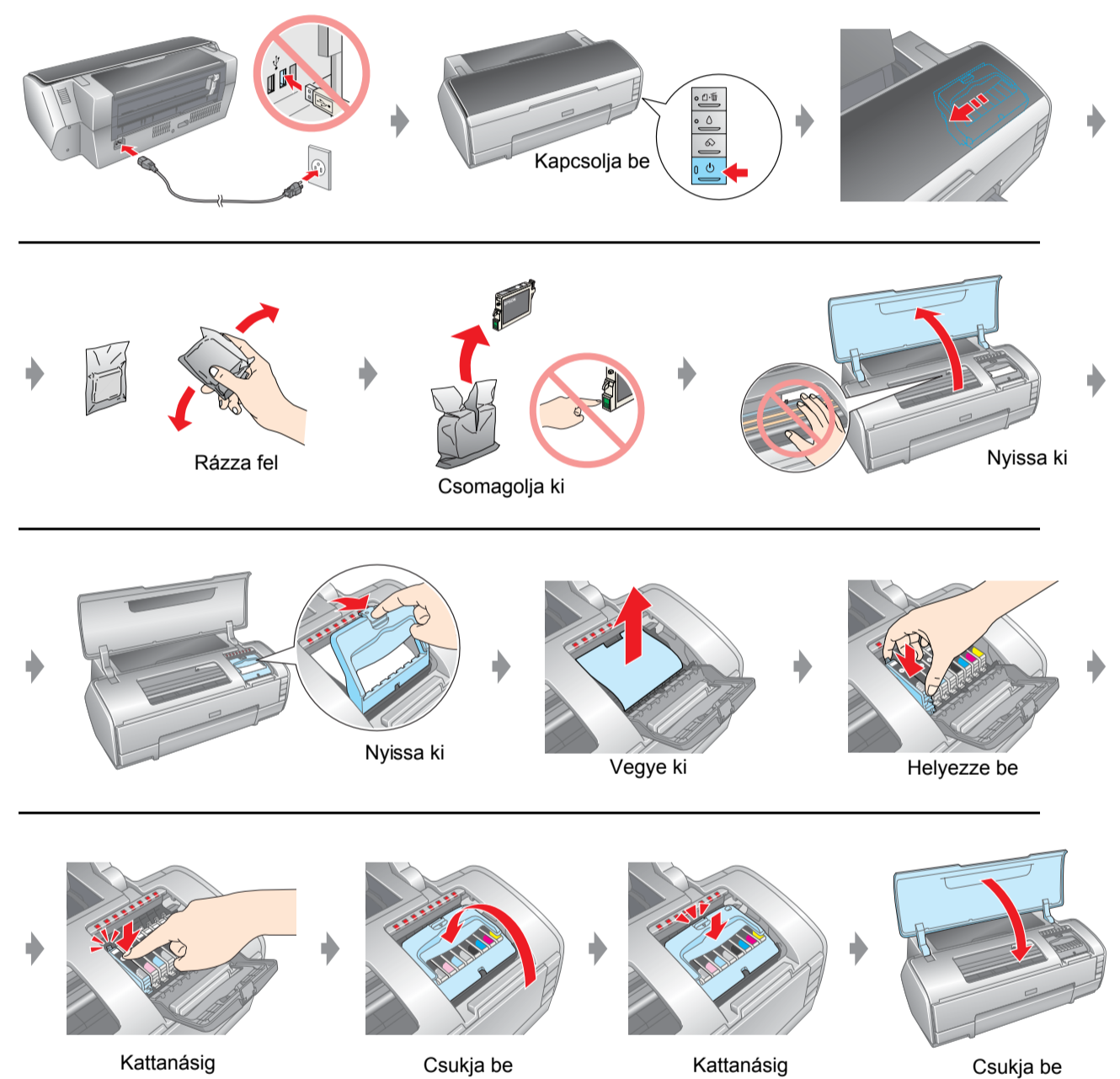


Itt kezdje!

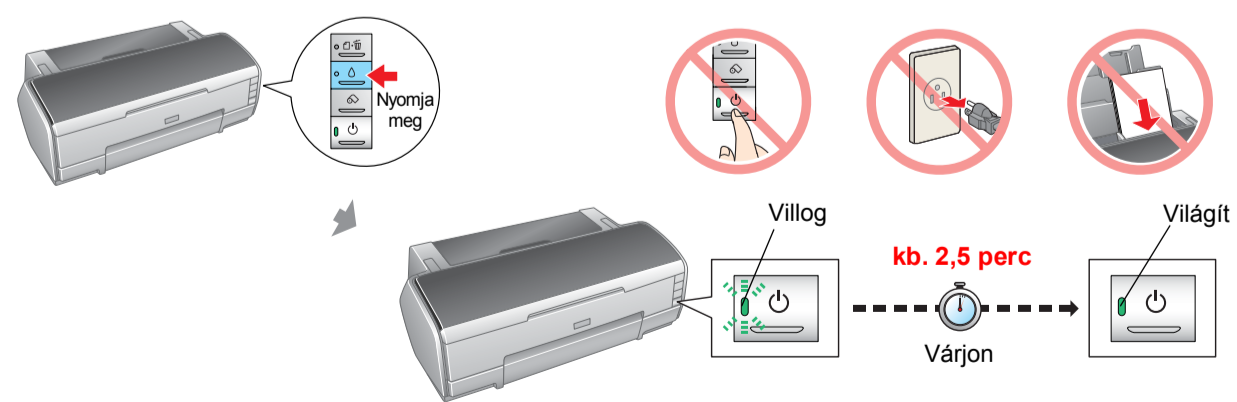
1. Kicsomagolás



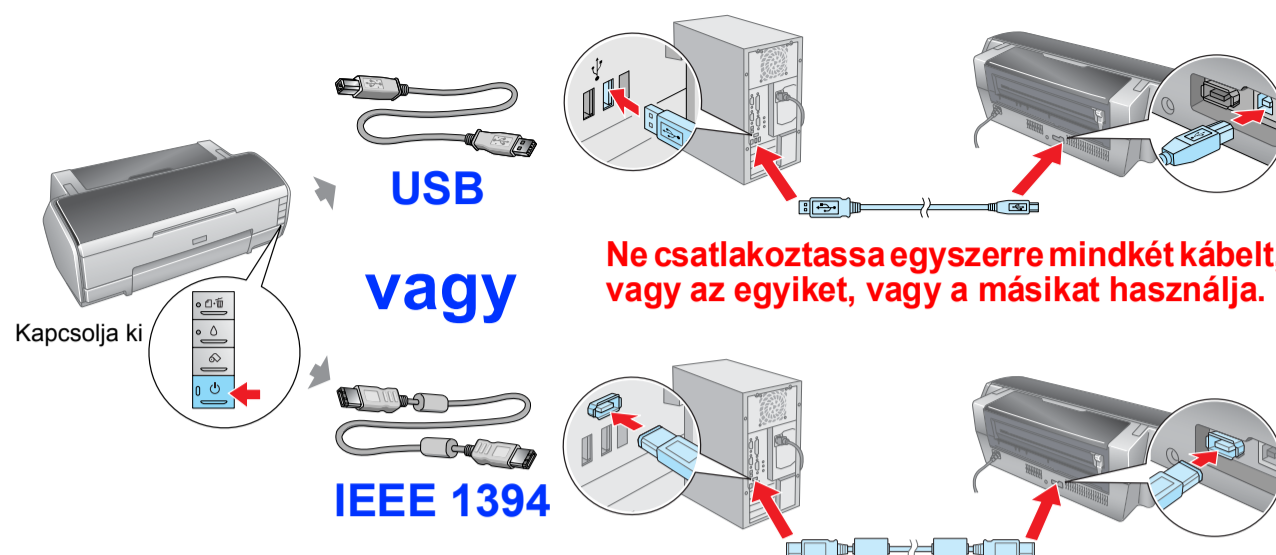
2. A tintapatronok üzembe helyezése



3. Tintafeltöltés



4. Csatlakoztatás számítógéphez



5. A szoftver telepítése

Windows esetén

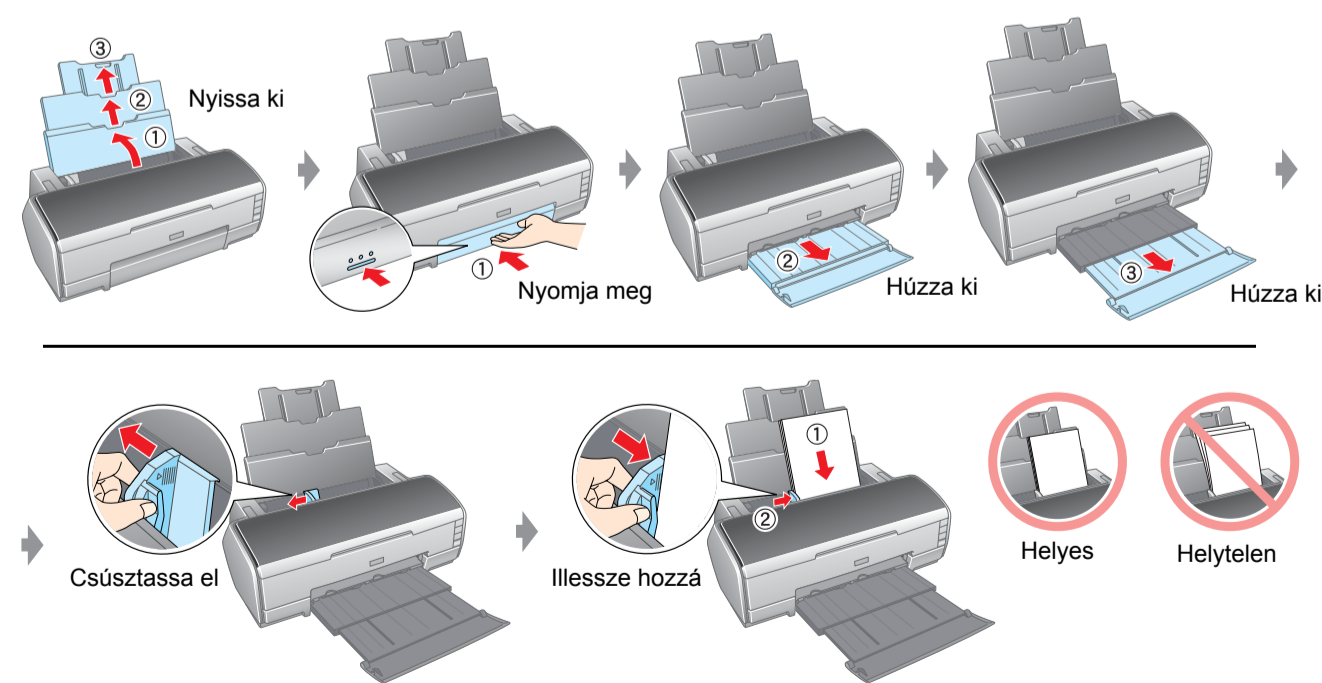


□ Ha nem jelenik meg a telepítőprogram párbeszédpanelje, kattintson duplán a CD-meghajtó ikonjára.

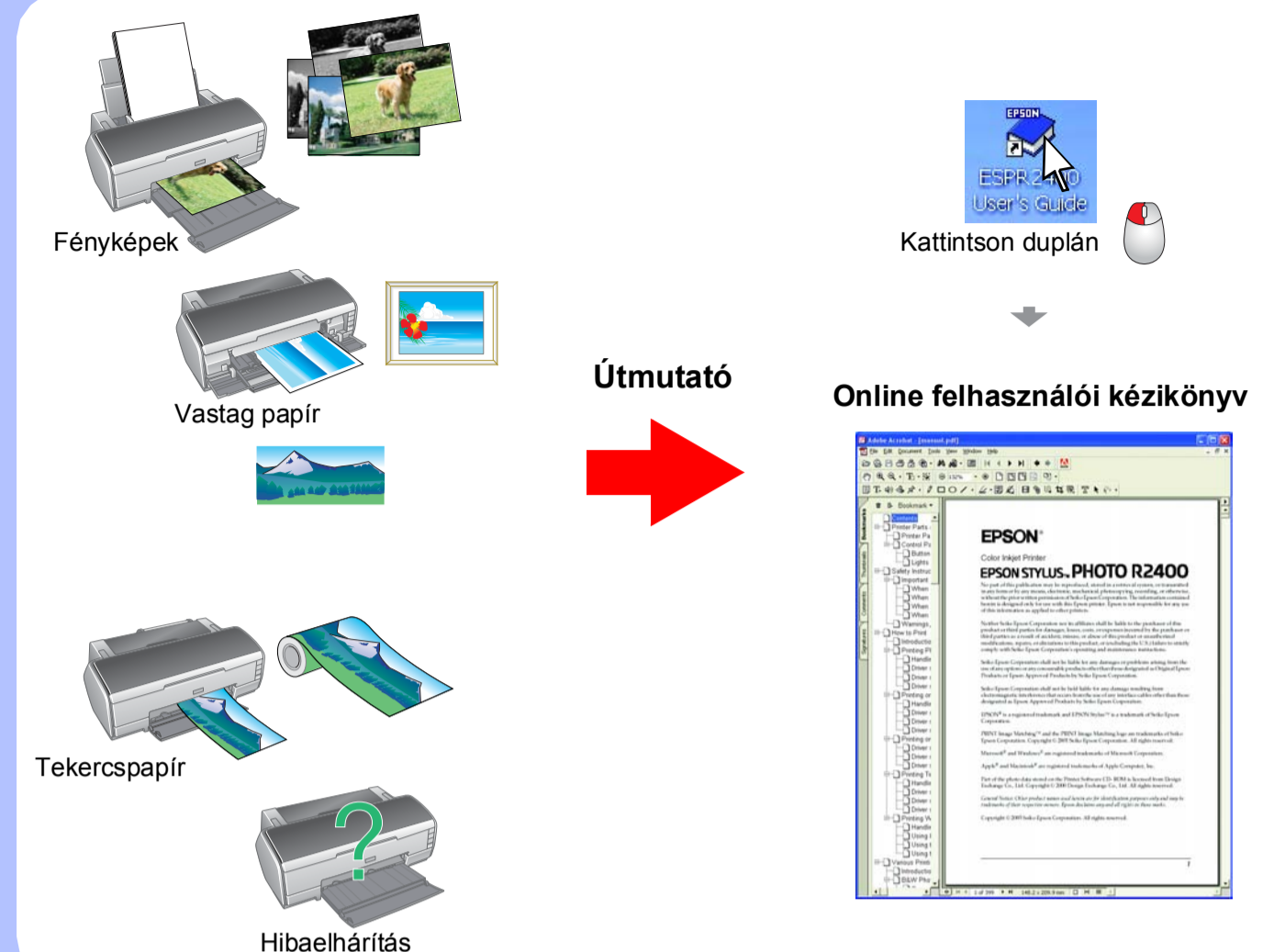
Macintosh esetén



6. Papír betöltése



7. További tájékoztatás



Biztonsági előírások

A nyomtató üzembe helyezése és üzemeltetése előtt olvassa el az alábbi előírásokat.

A nyomtató helyének kiválasztása

- Kerülje az olyan helyet, ahol a hőmérséklet vagy a páratartalom várhatóan gyorsan változik. Ne tegye ki a nyomtatót közvetlen napsugárzásnak, erős fénynek és hőszugárzásnak.
- Kerülje az olyan helyeket, amelyek porosak vagy rázkódnak.
- Hagyjon a nyomtató körül elegendő helyet, hogy a szellőzés megfelelő legyen.
- A nyomtatót a fali csatlakozóaljzat közelébe helyezze, hogy könnyen megoldható legyen a tápellátás és az áramtalanítás.
- A nyomtatót olyan sima, szilárd felületre helyezze, amely minden irányban nagyobb magánál a nyomtatónál. Ha a nyomtatót a fal mellé helyezi, hagyjon legalább 40 cm távolságot a fal és a nyomtató hátlapja között. A vízszintestől eltérő helyzetben a nyomtató nem működik megfelelően.
- Tárolás vagy szállítás közben ne döntse meg, ne állítsa oldalára és ne fordítsa fejjel lefelé a nyomtatót, mert a tinta kifolyhat a patronokból.

A tápellátás kiválasztása

- Csak a nyomtató címkéjén feltüntetett típusú tápellátást használjon.
- Csak a termékhez mellékelt tápkábelt használja. Más hálózati kábel használata tüzet vagy elektromos áramütést okozhat.
- A termékhez mellékelt tápkábel kizárólag ehhez a termékhez használható. Más berendezéssel használva tüzet vagy elektromos áramütést okozhat.
- Csak a helyi biztonsági szabályozásnak megfelelő hálózati kábelt használjon.
- Ne használjon sérült vagy kopott hálózati kábelt.
- Ha hosszabbítót használ, győződjön meg arról, hogy a csatlakoztatott készülékek együttes áramfelvétele nem nagyobb, mint a hosszabbító terhelhetősége. Figyeljen arra is, hogy a fali csatlakozóaljzatba csatlakoztatott készülékek együttes áramfelvétele ne haladja meg a csatlakozóaljzat terhelhetőségét.
- Ha a nyomtatót Németországban kívánja használni, akkor a rendszerkiépítést 10 vagy 16 amperes megszakítóval kell védeni, hogy a nyomtató zárlat- és túláramvédelme megfelelő legyen.

A tintapatronok kezelése

- A tintapatronokat ne tartsa gyerekek által elérhető helyen. Ne engedje, hogy a gyerekek megigják a tintát, vagy valamilyen más módon hozzáférjenek a patronokhoz.
- A tintapatron dobozát csak közvetlenül a patron üzembe helyezése előtt bontsa fel.

- Az új tintapatronokat rázza meg négyezer-öttször még a csomag felbontása előtt.
 - A csomag felbontása után már ne rázza a tintapatront, mert a tinta kifolyhat.
 - Legyen óvatos, nehogy letörje a tintapatron oldalán levő kampókat, amikor kiveszi a patronát a csomagolásból.
 - A használt tintapatronokkal bánjon óvatosan, mert előfordulhat, hogy a tintakiömlő nyílás környékén maradt még rajtuk egy kis tinta. Ha a tinta a bőrre kerül, szappanos vízzel alaposan mossa le. Ha a tinta a szemébe kerül, bő vízzel azonnal öblítse ki. Ha a kiöblítés után is kellemetlen érzése vagy látási zavara van, azonnal forduljon orvoshoz.
 - Ne távolítsa el és ne tépje le a tintapatronról a címkét, mert a tinta kifolyhat.
 - Ne érjen a patron oldalán található zöld IC-chipez.
 - A tintapatronon található IC-chip a patronnal kapcsolatos információkat tárolja, például a még benne található tinta mennyiségét, így a patron bármikor kivehető és visszahelyezhető. A patron visszahelyezésekor azonban mindig elfogy egy kevés tinta, mivel a nyomtató automatikus ellenőrzést végez.
 - A tintapatront úgy tárolja, hogy a címke felfelé nézzen. Ne tárolja a patront fejjel lefelé fordítva.
- ### A nyomtató használata
- Nyomatás közben ne nyúljon a csatlakozó belsejébe, és ne érintse meg a tintapatronokat.
 - A nyomtató házában levő szellőzőnyílásokat ne zárja el és ne takarja le.
 - Ne próbálja meg a nyomtatót saját kezűleg javítani.
 - A következő esetekben szüntesse meg a nyomtató tápellátását, és a javításhoz hívjon szakembert: A tápkábel vagy a csatlakozó sérült, folyadék került a nyomtatóba, a nyomtató leesett vagy a háza megsérült, a nyomtató nem működik megfelelően vagy teljesítményében hirtelen változás mutatkozik.
 - Ne dugjon semmit a nyomtatóban levő nyílásokba.
 - Vigyázzon, hogy a nyomtatóba ne kerüljön folyadék.
 - A tintapatronokat ne távolítsa el. A patronok eltávolítása esetén a nyomtatófej kiszáradhat, ami lehetetlenné teheti a nyomtatást.
 - Ha a terméket kábellel csatlakoztatja a számítógéphez vagy más eszközhöz, mindig ügyeljen a csatlakozó megfelelő irányára. Minden csatlakozót csak egyféléképpen lehet helyesen csatlakoztatni. Ha nem megfelelő irányban csatlakoztatja a csatlakozót, akkor a kábellel összekötött mindkét készülék megsérülhet.

