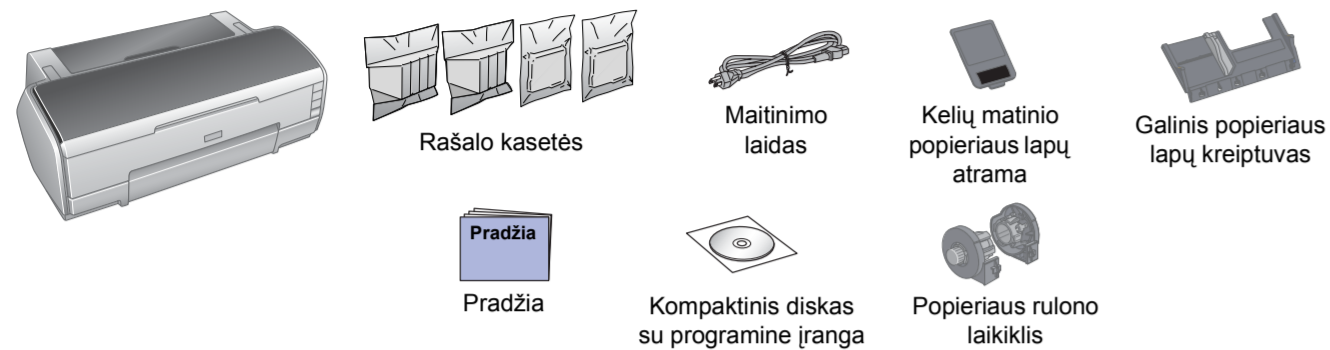
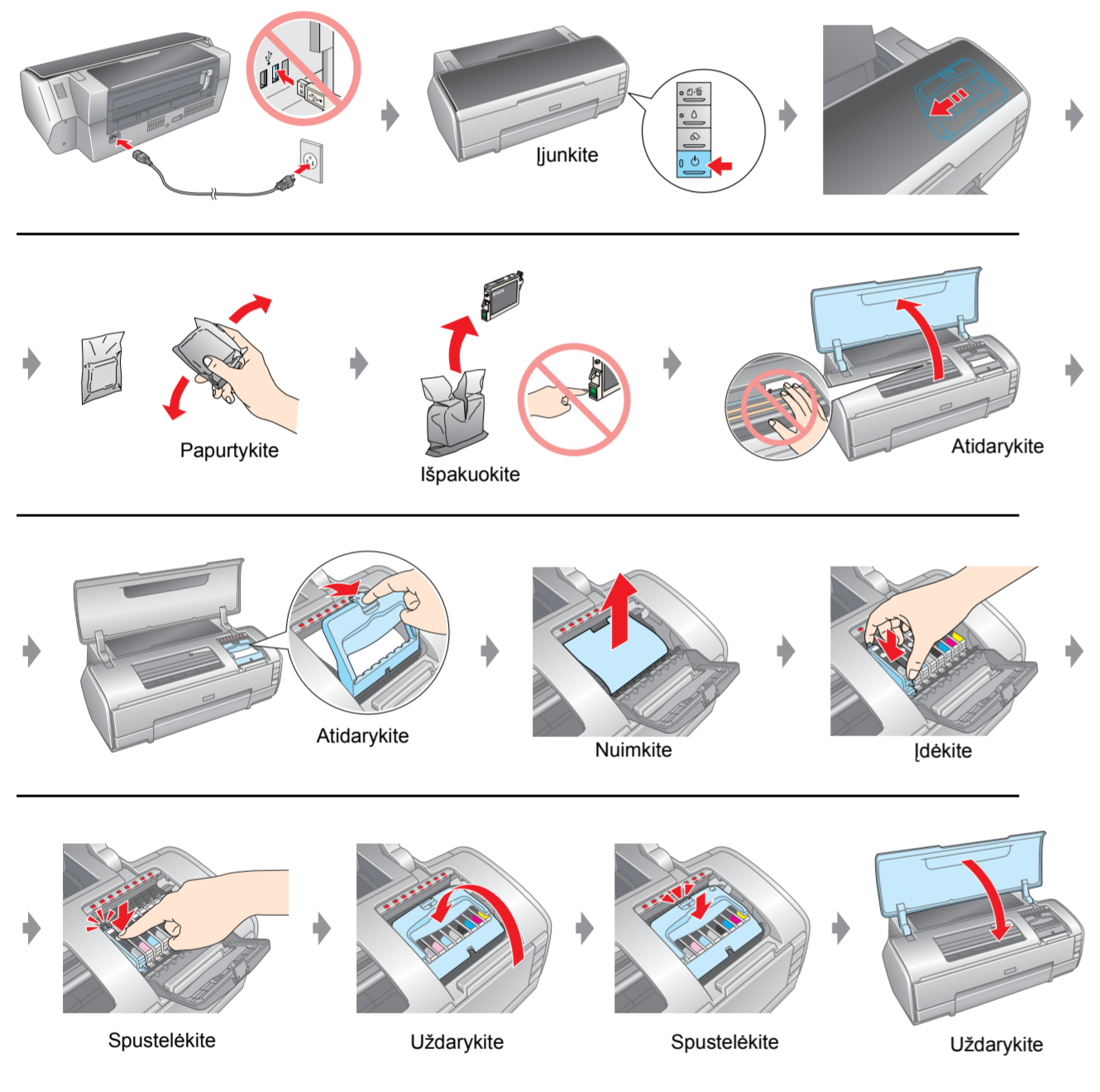


Pradžia

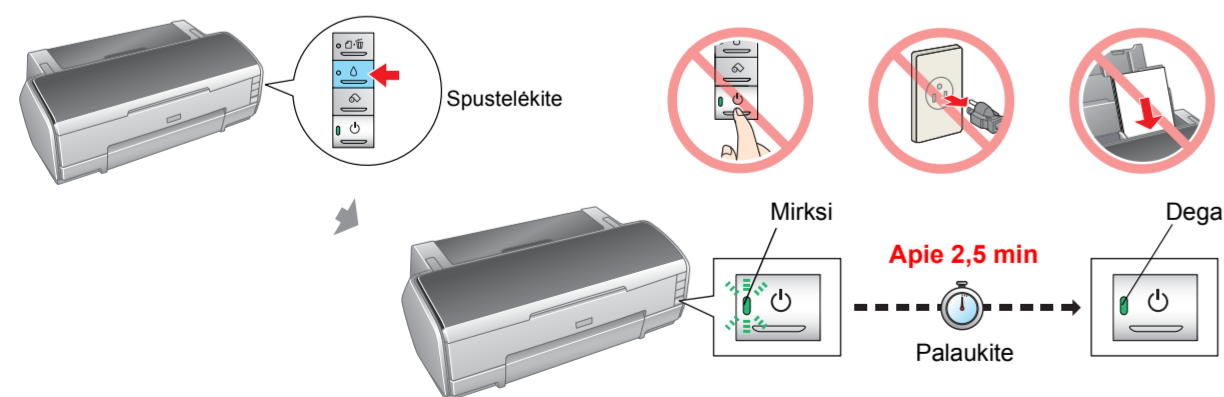
1. Išpakavimas



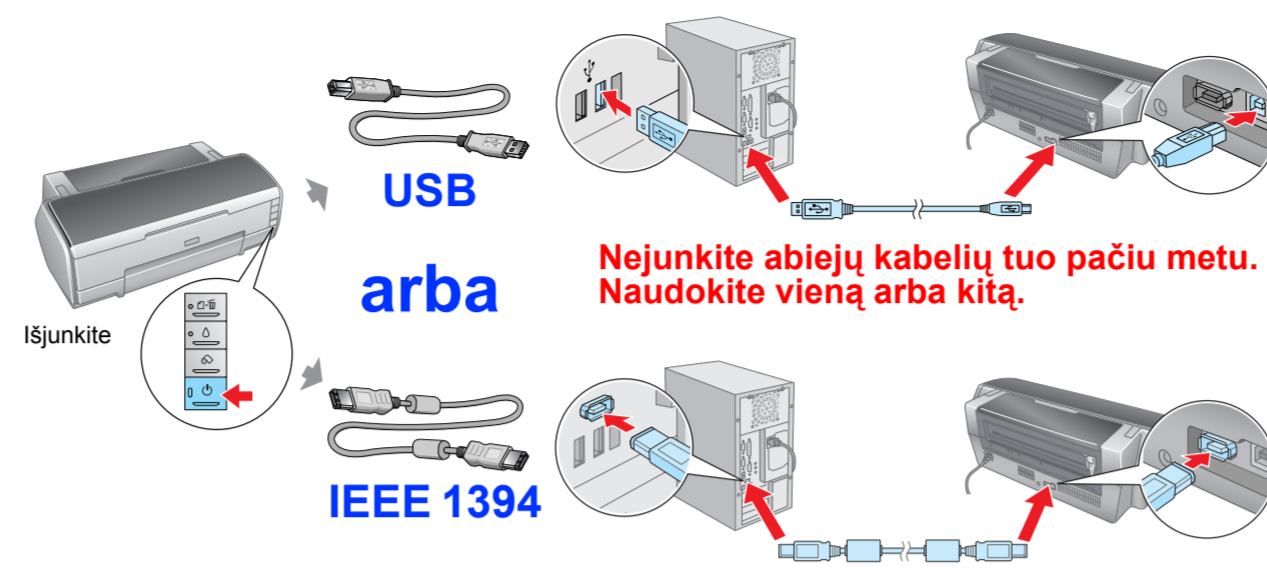
2. Įjungimas ir rašalo kasečių įstatymas



3. Pripildymas rašalu



4. Prijungimas prie kompiuterio



5. Programinės įrangos diegimas

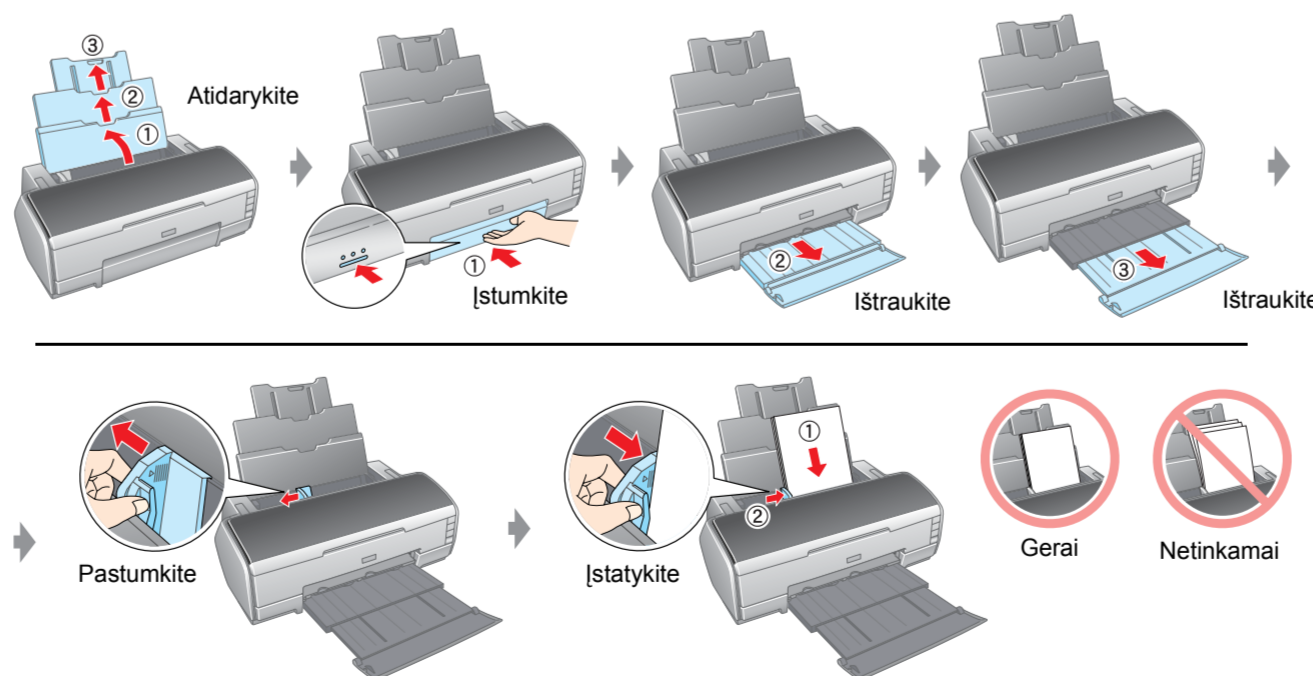
Kompiuteriuose su operacine sistema „Windows“



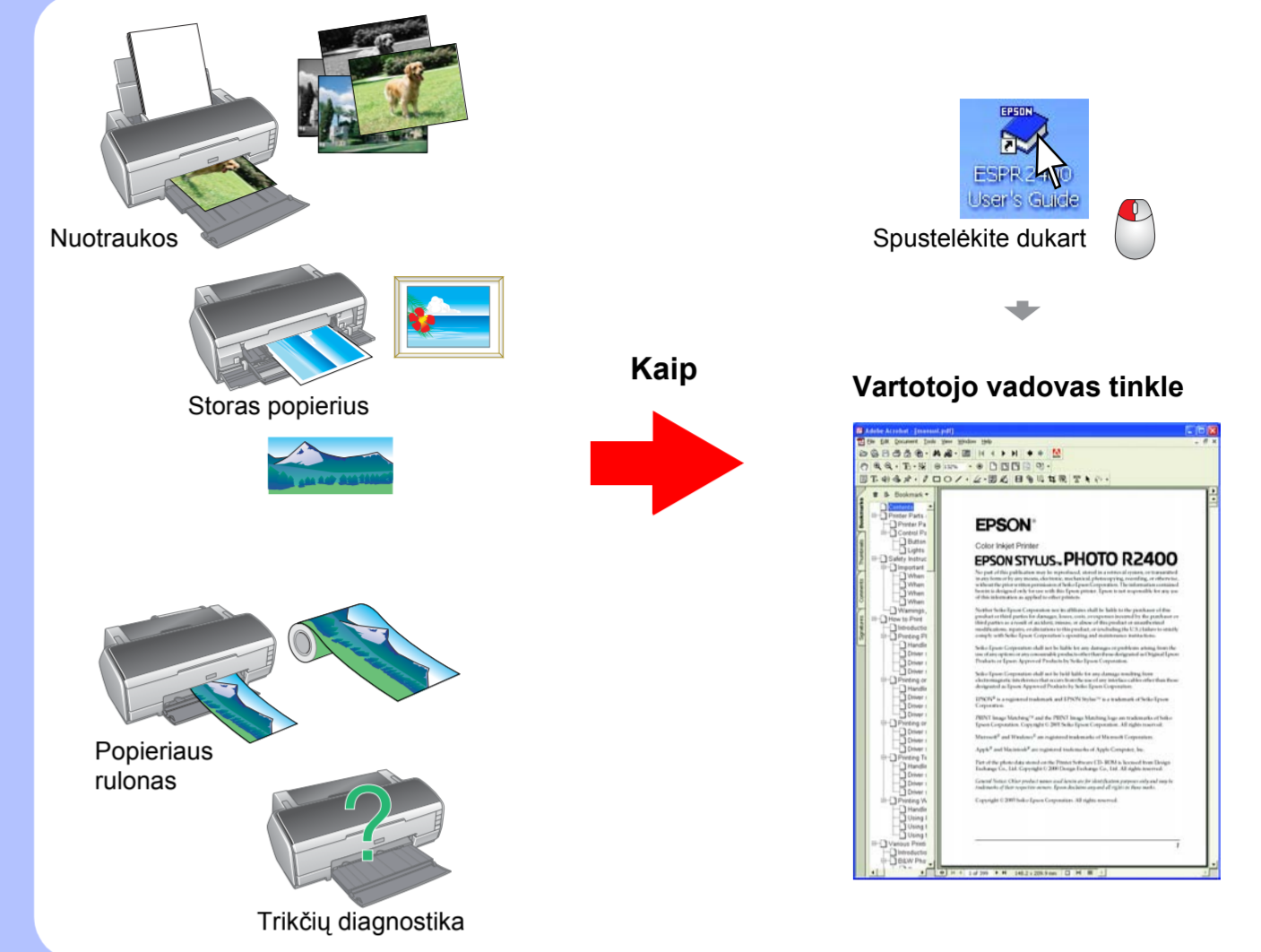
Kompiuteriuose su operacine sistema „Macintosh“



6. Popieriaus įdėjimas



7. Daugiau informacijos



Darbo saugos taisyklės

Prieš nustatydami spausdintuvo parametrus ir jį naudodami, perskaitykite visas šiame skyriuje esančias saugos taisykles.

- Kaip parinkti vietą spausdintuvui**
- Venkite vietų, kurioms būdingi staigūs temperatūros ir oro drėgmės svyravimai. Be to, laikykite spausdintuvą toliau nuo tiesioginių saulės spindulių, stiprios šviesos ar šilumos šaltinių.
 - Venkite vietų, kur daug dulkių, dažnai jaučiami smūgiai arba vibracija.
 - Palikite pakankamai vietos aplink spausdintuvą, kad jis gerai vėdintųsi.
 - Laikykite spausdintuvą arti elektros lizdo, kad būtų patogiu ištraukti kištuką.
 - Spausdintuvą laikykite ant plokščio, tvirto, už spausdintuvo pagrindą didesnio paviršiaus. Jei spausdintuvą statote prie sienos, tarp sienos ir spausdintuvo sienelės palikite ne mažesnę kaip 40 cm tarpą. Spausdintuvą tinkamai neveiks, jei stovės pasviręs.
 - Spausdintuvą laikant sandėlyje ar gabenant, reikia pasirūpinti, kad jis nestovėtų pasviręs, ant šono arba apverstas. Priešingu atveju iš kasetės gali iškelti rašalas.
- Kokį maitinimo šaltinį parinkti**
- Naudokite tik tokį maitinimo šaltinį, kuris nurodytas ant spausdintuvo etiketės.
 - Naudokite tik su šiuo produktu pateiktą elektros laidą. Kito laido naudojimas gali sukelti gaisrą ar elektros išrovą.
 - Pateiktą elektros laidą naudokite tik su šiuo įrenginiu. Laido naudojimas su kita įranga gali sukelti elektros išrovą ar gaisrą.
 - Patikrinkite, ar maitinimo (kintamosios srovės) laidas tikrai atitinka reikiamus vietinius saugos standartus.
 - Nenaudokite pažeistų ar sudilusių maitinimo laidų.
 - Jeigu spausdintuvui naudojate ilginčius, patikrinkite, ar tikrai bendras suminis elektros srovės stipris neviršija ilginčių leidžiamo elektros srovės stiprio. Taip pat patikrinkite, ar visų prietaisų suminis elektros srovės stipris neviršija leidžiamo elektros lizdo stiprio.
 - Jei spausdintuvą naudosite Vokietijoje, pastato elektros instaliacija turi būti apsaugota 10 arba 16 amperų saugikliu, kad spausdintuvas nesugestų dėl trumpojo jungimo ir srovės stiprio viršijimo.
- Darbas su rašalo kasetėmis**
- Rašalo kasetes laikykite vaikams nepasiekiamoje vietoje. Nelieskite vaikams gerti iš kasetės ar žaisti su jomis.
 - Rašalo kasetes atidarykite tik prieš pat jas įdėdami.
 - Prieš atidarydami, naują rašalo kasetės pakuotę papurtykite.
- Spausdintuvo naudojimas**
- Nekaišiotkite rankų į spausdintuvą ir spausdinimo metu nelieskite rašalo kasetėms.
 - Neužverkite ir neuždenkite spausdintuvo korpuso ir vėdinimo angų.
 - Nemėginkite patys atlikti spausdintuvo techninės priežiūros.
 - Toliau išvardytais atvejais spausdintuvo kištuką ištraukite iš elektros lizdo ir kreipkitės į kvalifikuotą techninės priežiūros tarnybą: pažeistas elektros laidas arba kištukas; į spausdintuvą pateko skysčio; spausdintuvas buvo numestas arba pažeistas jo korpusas; spausdintuvas neveikia normaliai arba veikia nekokybiškai.
 - Nekaišiotkite jokių daiktų į spausdintuvo korpuso angas.
 - Pasirūpinkite, kad ant spausdintuvo nepatektų skysčio.
 - Rašalo kasetes palikite įstatytas. Jas išėmus gali perdžiūti spausdinimo galvutė ir spausdintuvas gali nebespausdinti.
 - Jei jungiate šį gaminį prie kompiuterio ar kito įrenginio naudodami kabelį, įsitikinkite, kad jungčių padėtis yra tinkama. Kiekviena jungtis turi tik vieną tinkamą padėtį. Jungus kabelį į netinkamą jungtį gali sugesti abu sujungti įrenginiai.
- Atidarykite rašalo kasetę nepurtykite – gali išsilieti rašalas.**
- Atsargiai išpakuokite rašalo kasetę saugodami kasetės šonuose esančius kabeliukus.
 - Būkite atsargūs dirbdami su rašalo kasetėmis, kadangi aplink rašalo tiekimo angą gali būti rašalo likučių. Jei rašalas patektų ant odos, tą vietą kruopščiai nuplaukite vandeniu su muilu. Jei rašalas patektų į akis, nedelsdami praplaukite jas vandeniu. Jei po plovimo vis tiek jaučiatės nemaloniai, skauda akis arba prasčiau matote, tučtuojau kreipkitės į gydytoją.
 - Nelieskite ir nenuimkite kasetės etiketės, nes gali išsilieti rašalas.
 - Nelieskite žalių IS mikroschemos ant kasetės šono.
 - IS mikroschemoje, esančioje ant kasetės, yra daug su kasete susijusios informacijos, pavyzdžiui, likusio rašalo kiekis, kad kasetę būtų galima laisvai pašalinti ir įdėti. Kaskart įdedant kasetę sunaudojama dalis rašalo, nes spausdintuvas automatiškai atlieka patikimumo patikrinimą.
 - Rašalo kasetę laikykite padėję etikete į viršų. Nelaiškinkite kasetę apatine puse į viršų.

