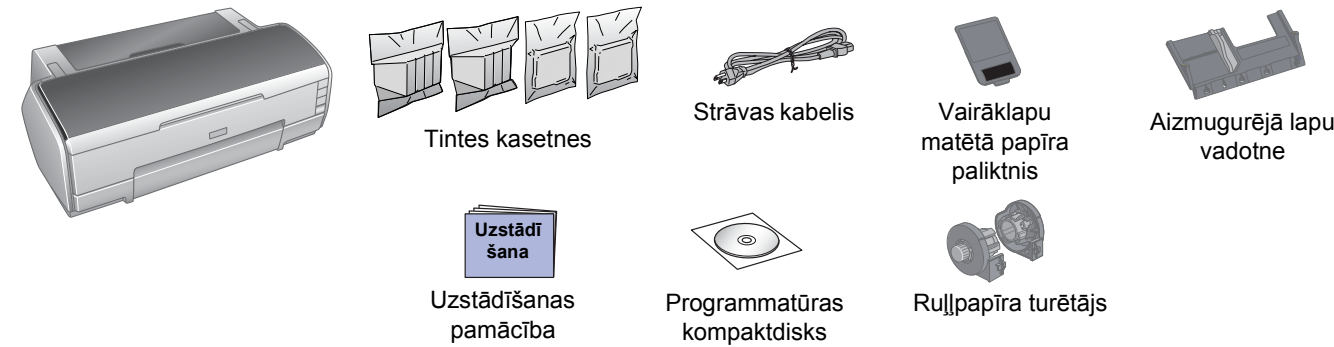


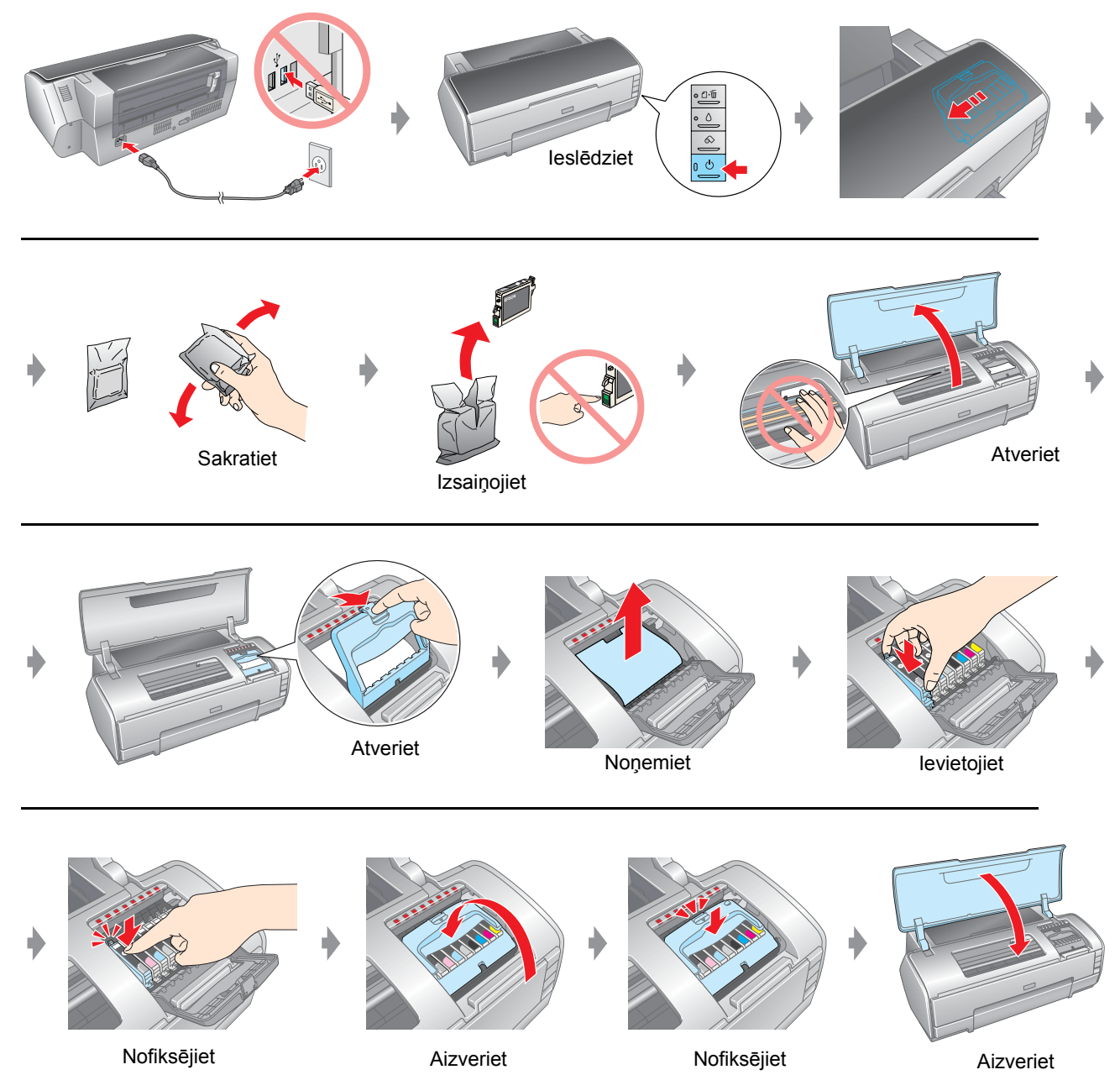
EPSON STYLUS™ PHOTO R2400

Uzstādīšana

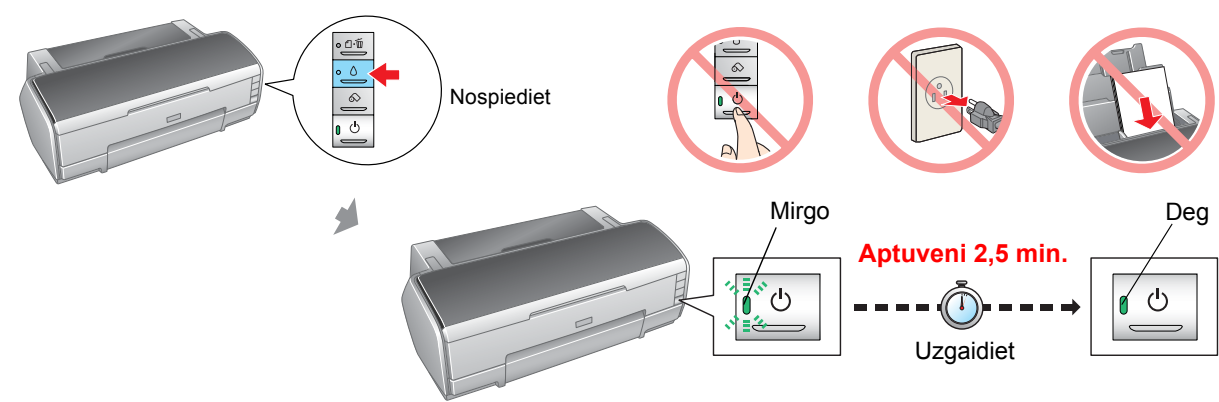
1. Izsaiņošana



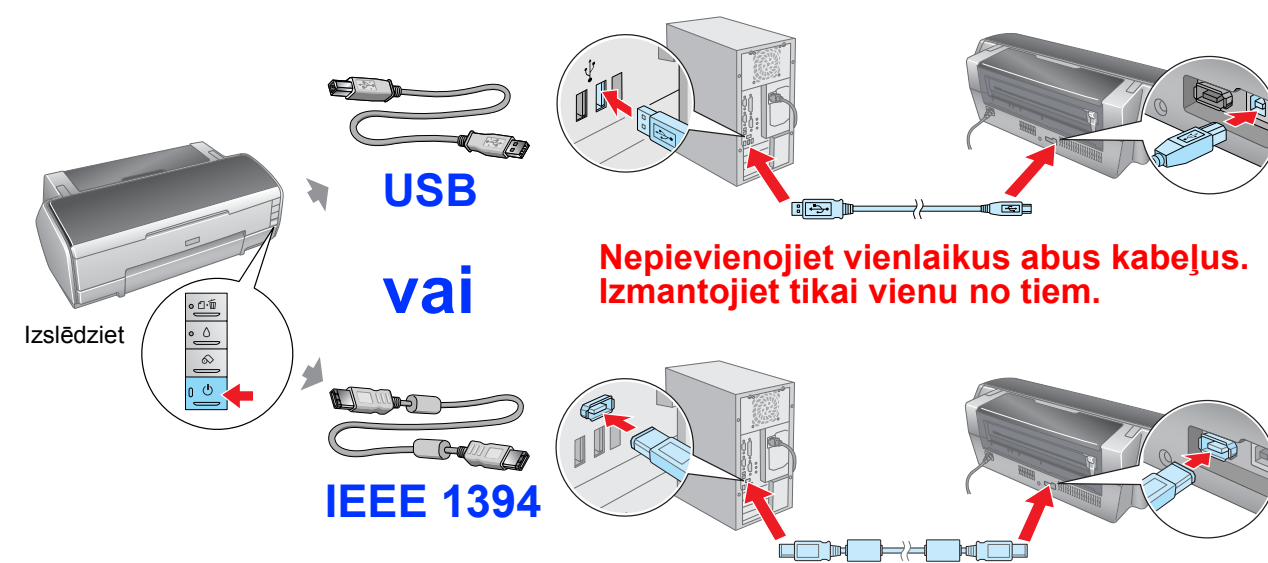
2. Ieslēgšana un tintes kasetņu uzstādīšana



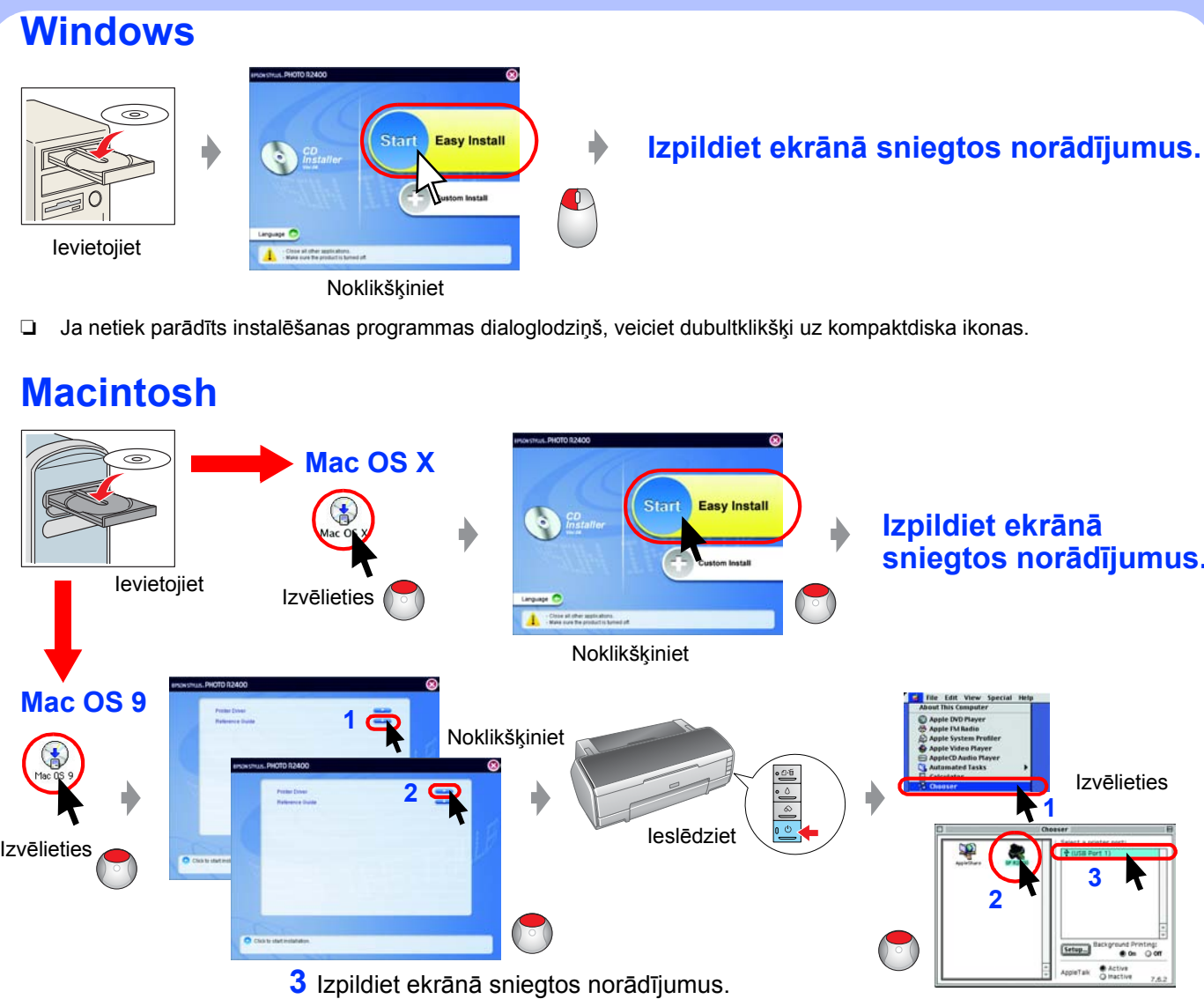
3. Tintes uzpilde



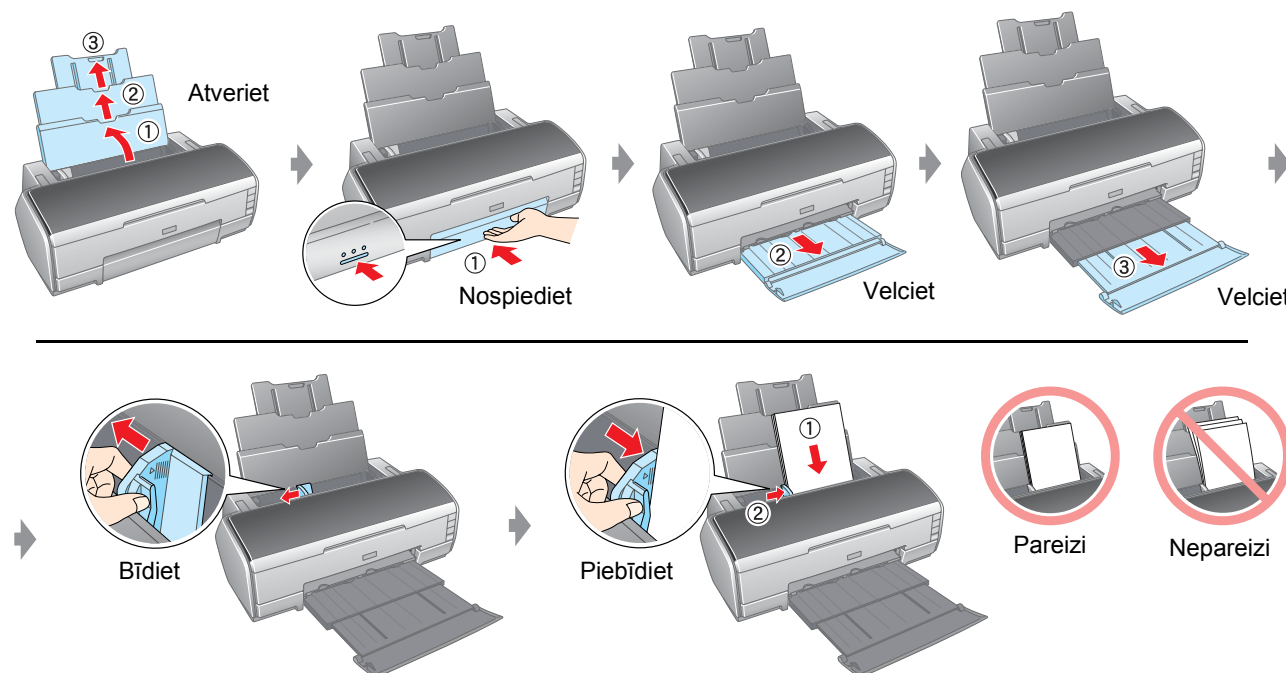
4. Pievienošana datoram



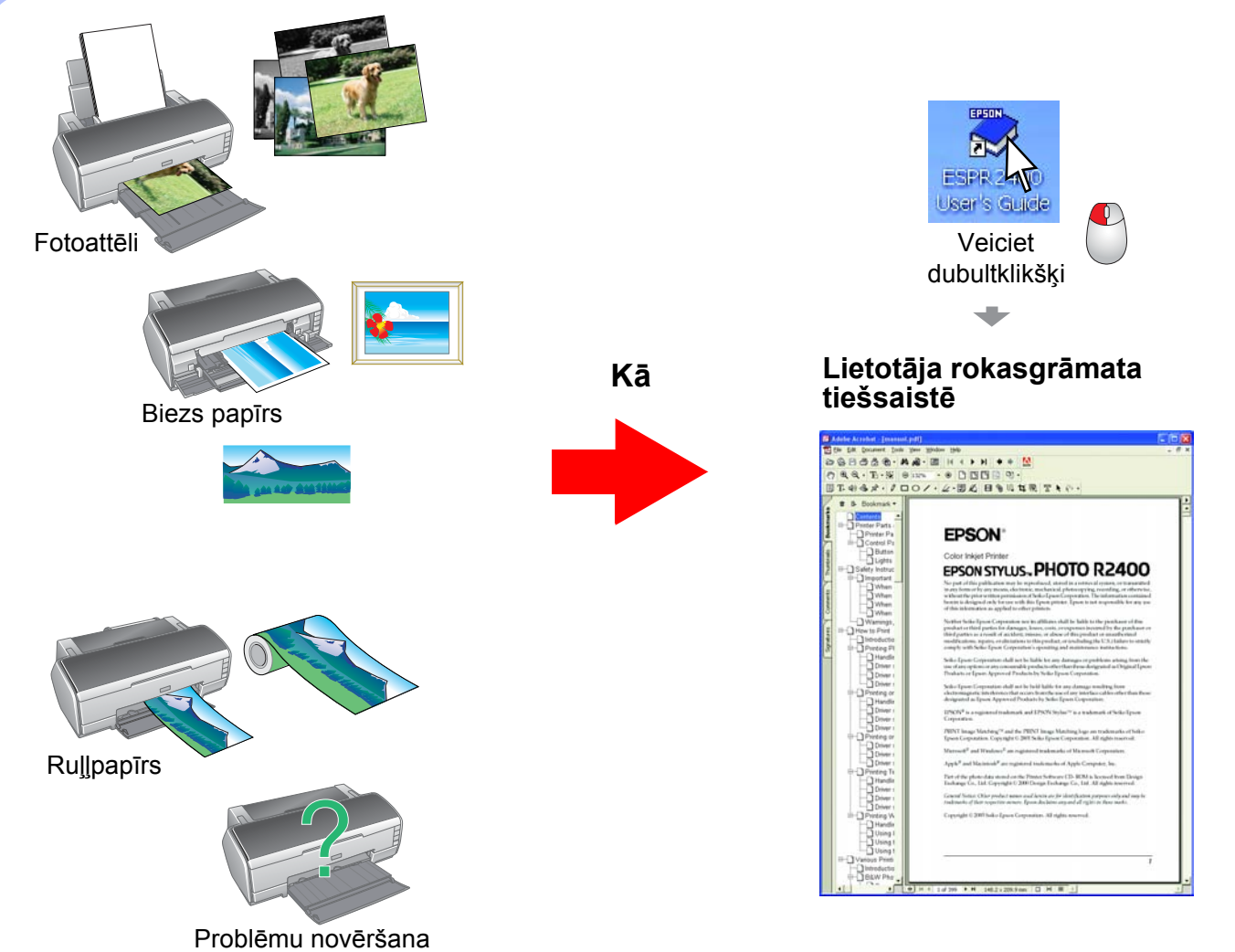
5. Programmatūras instalēšana



6. Papīra ievietošana



7. Papildinformācijas iegūšana



Drošības norādījumi

Pirms printera uzstādīšanas un lietošanas izlasiet visus šajā sadaļā sniegtos norādījumus.

Printera atrašanās vietas izvēle

- Neizvēlieties vietu, kas pakļauta krasām temperatūras svārstībām un mitrumam. Sargiet printeri arī no tiešiem saules stariem, spilgtas gaismas un siltuma avotiem.
- Neizmantojiet putekļainas un triecieniem vai vibrācijai pakļautas vietas.
- Atstājiet ap printeri pietiekami daudz vietas ventilācijai.
- Novietojiet printeri sienas kontaktligzdas tuvumā, lai strāvas kabeli varētu ērti izņemt no kontaktligzdas.
- Novietojiet printeri uz līdzenas, stabilas virsmas, kas ir platāka un garāka par printeru pamatni. Ja novietojat printeri pie sienas, starp printera aizmugurējo daļu un sienu ir jābūt vismaz 40 cm atstatumam. Printeris nedarbosies pareizi, ja tas būs novietots slīpi.
- Glabājot vai transportējot printeri, novietojiet to slīpi, uz sāniem vai apgriezti otrādi. Citādi no kasetnes var izplūst tinte.

Strāvas avota izvēle

- Izmantojiet tikai tādu strāvas avotu, kāds norādīts uz printera etiķetes.
- Lietojiet tikai printera komplektācijā ietilpstošo strāvas kabeli. Cita kabeļa izmantošana var izraisīt ugunsgrēku vai elektrošoku.
- Šī printera strāvas kabelis ir paredzēts lietošanai tikai kopā ar šo printeri. Tā izmantošana citai ierīcei var izraisīt ugunsgrēku vai elektrošoku.
- Maņstrāvas kabelim ir jāatbilst attiecīgajiem vietējiem drošības standartiem.
- Nelietojiet bojātu vai nodilušu strāvas kabeli.
- Ja printera pieslēgšanai izmantojat pagarinātāju, pārliecinieties, vai strāvas stipruma kopsumma ampēros, ko veido visas pagarinātājam pieslēgtās ierīces, nepārsniedz šim pagarinātājam atļauto strāvas stiprumu. Visu sienas kontaktligzdai pievienoto ierīču strāvas stipruma kopsumma ampēros nedrīkst pārsniegt šīs kontaktligzdas strāvas stipruma ierobežojumu ampēros.
- Ja printeri paredzēts lietot Vācijā, ēkas instalācijai jābūt aizsargātai ar 10 vai 16 ampēru drošinātāju, lai šim printerim nodrošinātu adekvātu aizsardzību pret īssavienojumiem un strāvas pārslodzi.

Darbība ar tintes kasetnēm

- Glabājiet tintes kasetnes bērniem nepieejamā vietā. Neļaujiet bērniem dzert no kasetnēm vai tās citādi izmantot.
- Atveriet tintes kasetņu iepakojumu tikai tad, ja gatavojaties tās tūlīt ievietot printerī.

- Pirms iepakojuma atvēršanas četras vai piecas reizes sakratiet jaunās tintes kasetnes.
 - Nekratiet tintes kasetnes pēc iepakojuma atvēršanas, jo tas var izraisīt tintes noplūdi.
 - Izmantojiet tintes kasetni no iepakojuma, uzmanieties, lai nesalauztu āķītus tintes kasetnes sānos.
 - Rīkojoties ar izlietotajām tintes kasetnēm, esiet uzmanīgs, jo uz tintes padeves vietas, iespējams, ir palikusi tinte. Ja tinte nokļūst uz ādas, rūpīgi nomazgājiet šo vietu ar ziepēm un ūdeni. Ja tinte iekļūst acīs, nekavējoties izskalojiet tās ar lielu ūdens daudzumu. Ja pēc rūpīgas skalošanas tomēr saglabājas nepatīkama sajūta vai redzes problēmas, nekavējoties dodieties pie ārsta.
 - Nenoņemiet un neplēsiet kasetnes etiķeti — tas var izraisīt tintes noplūdi.
 - Neaizskariet zāļu IC mikroshēmu kasetnes sānos.
 - Tintes kasetnes IC mikroshēmā glabājas dažāda ar kasetni saistīta informācija, piemēram, par atlikušo tintes daudzumu, tādējādi ļaujot kasetni brīvi izņemt no nomainīt. Tomēr ikreiz, kad kasetne tiek ievietota, tiek patērēts nedaudz tintes, jo printeris automātiski pārbauda, vai tā darbojas.
 - Novietojiet tintes kasetni ar etiķeti uz augšu. Neglabājiet kasetni otrādi.
- #### Printera lietošana
- Drukšanas laikā nebāziet pirkstus printerī un neaiztieciat tintes kasetnes.
 - Nenobloķējiet un nenosedziet printera atveres un ventilācijas ejas.
 - Necentieties pats veikt printera apkopi.
 - Atvienojiet printeri no strāvas un labošanu uzticiet speciālistam šādos gadījumos: ja strāvas kabelis vai kontakts ir bojāts; ja printerī iekļūvis šķidrums; ja printeris ticis nomests zemē vai ir bojāts tā korpusa; ja printeris nedarbojas kā parasti vai ir manāmas būtiskas izmaiņas tā darba rezultātos.
 - Neievietojiet priekšmetus printera atverēs.
 - Uzmanieties, lai uz printera netiktu izliets šķidrums.
 - Tintes kasetnēm jābūt uzstādītām. Ja kasetnes ir izņemtas, var izžūt drukas galviņa un printeris var pārstāt drukāt.
 - Kad pievienojat šo printeri datoram vai citai ierīcei ar kabeļa palīdzību, pārliecinieties, vai savienotāji ir vērsti pareizā virzienā. Katram savienotājam ir tikai viens pareizais virziens. Ievietojot nepareizi vērstu savienotāju, var sabojāt abas ar kabeli savienotās ierīces.

