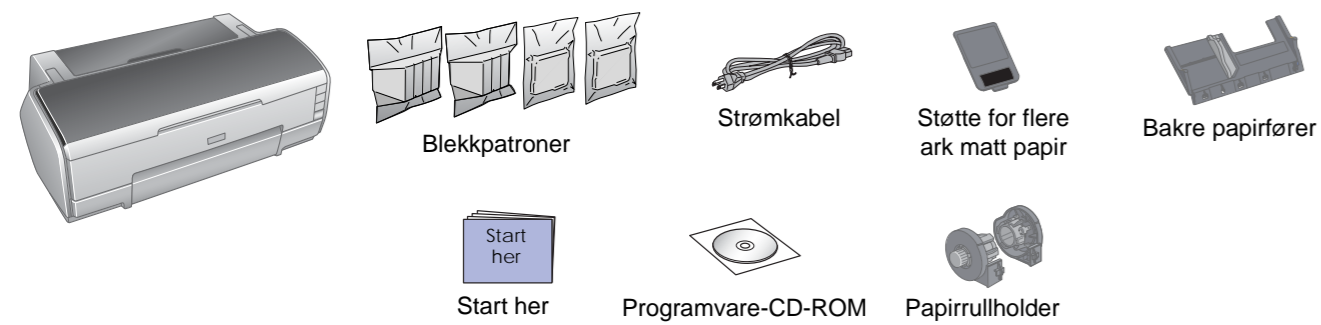
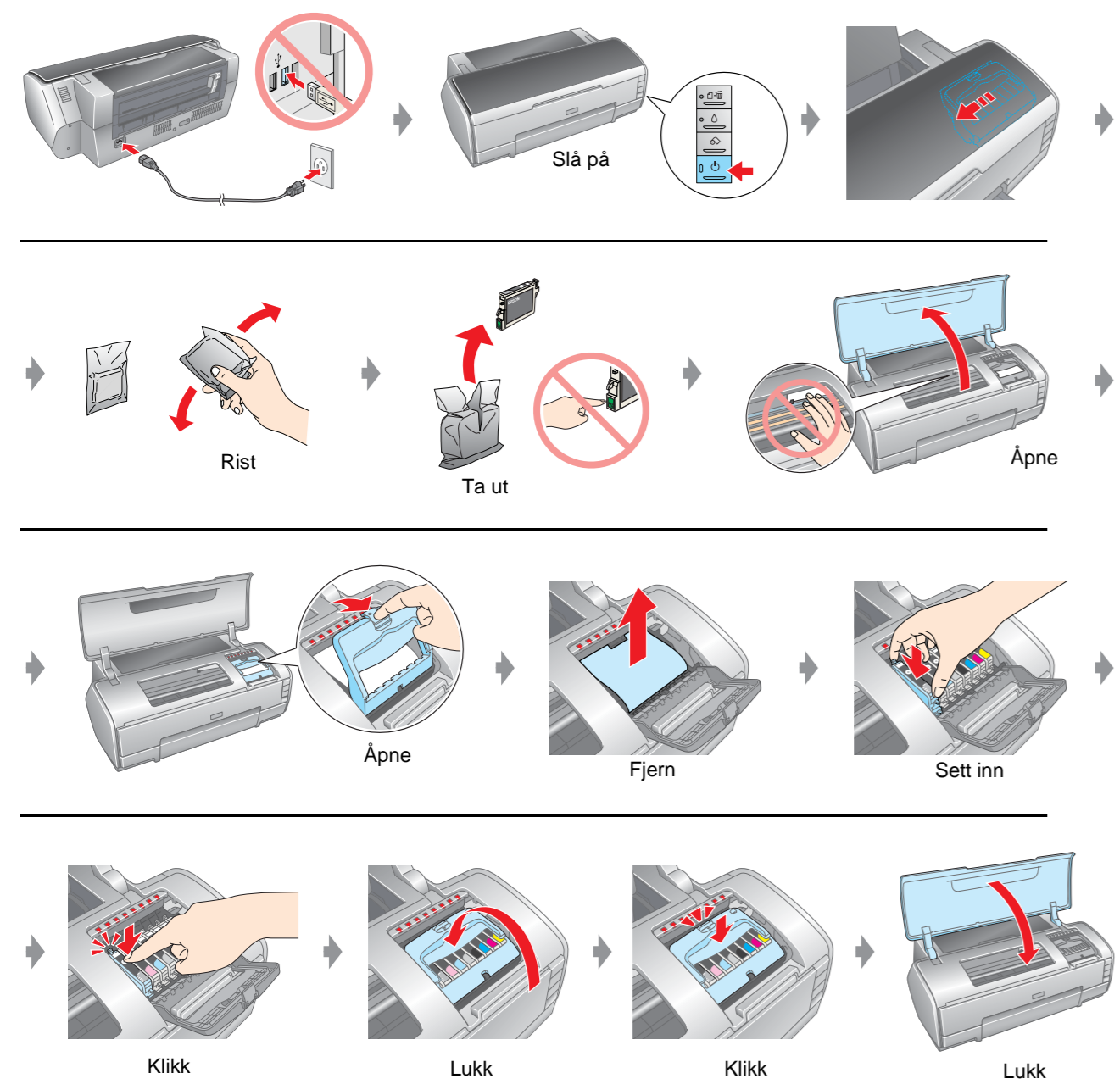


Start her

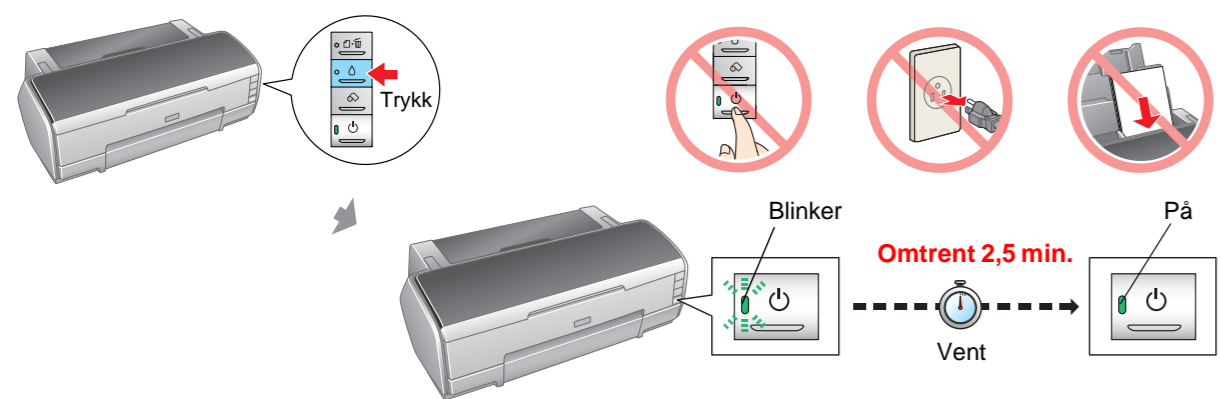
1. Pakke ut



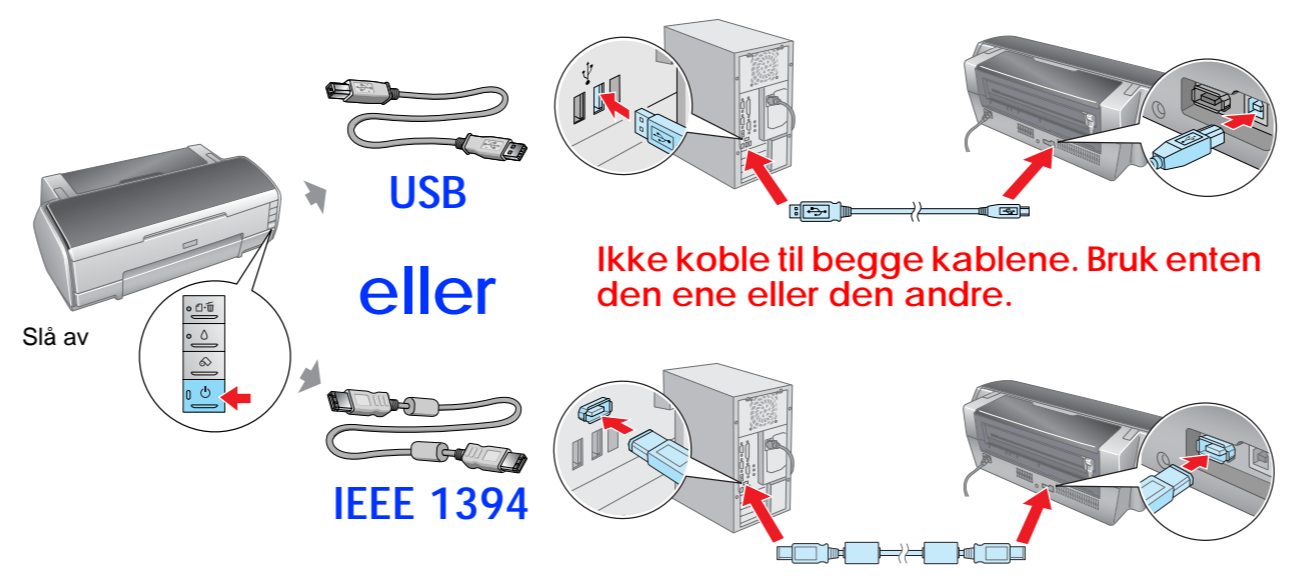
2. Koble til skriveren og sett inn blekkpatronene



3. Blekkfylling

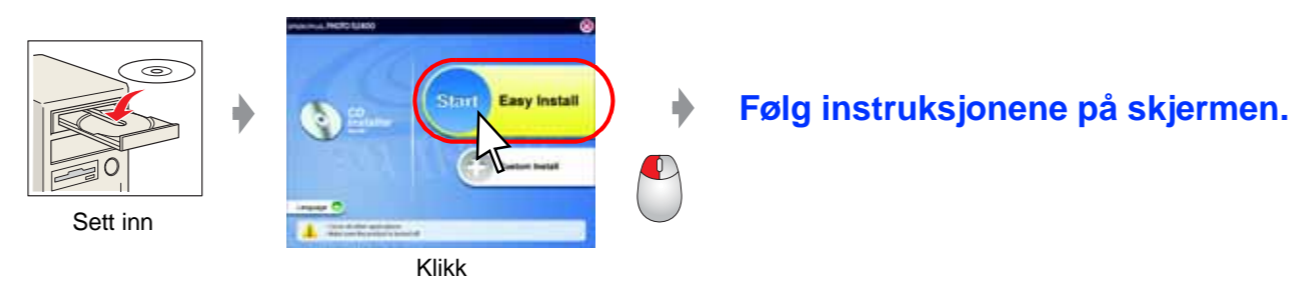


4. Koble til en datamaskin



5. Installere programvaren

For Windows

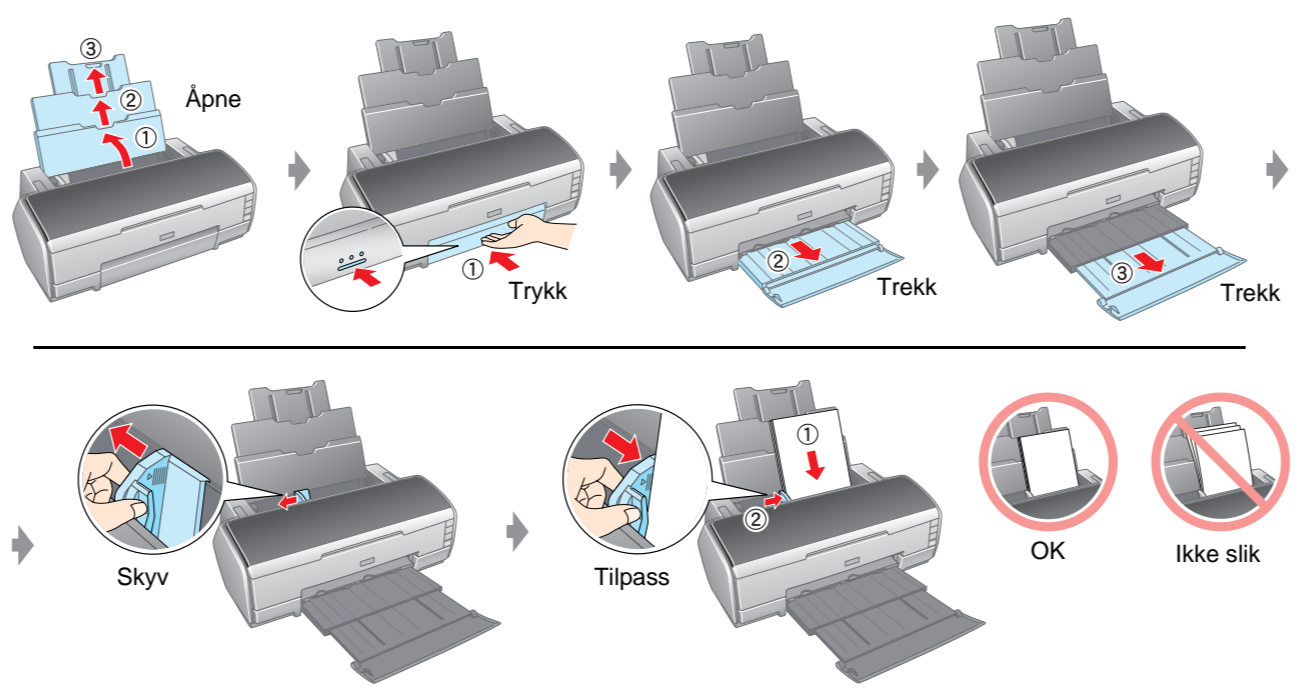


o Hvis installasjonsdialogboksen ikke vises, dobbeltklikker du CD-ROM-ikonet.

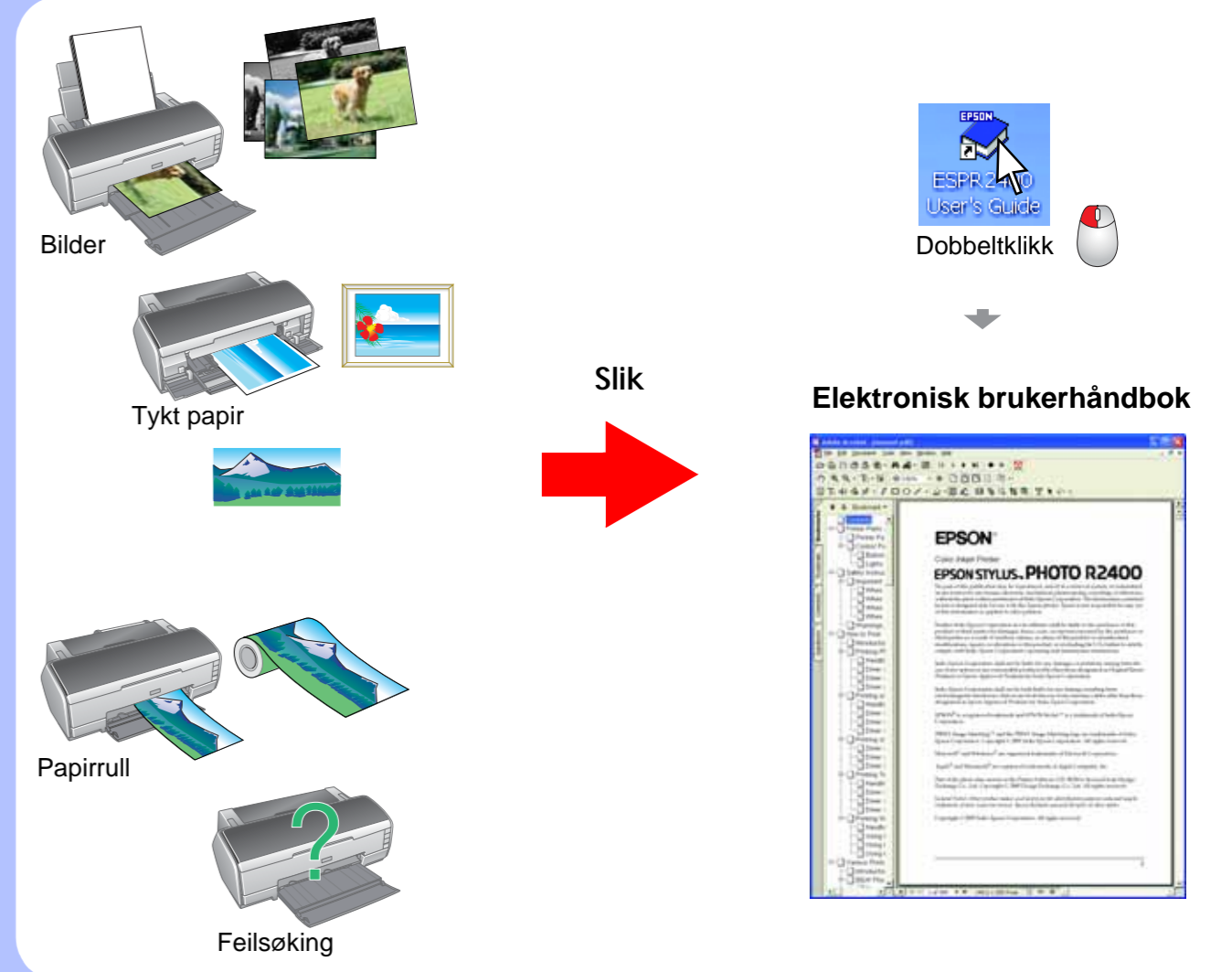
For Macintosh



6. Legge inn papir



7. Få mer informasjon



Sikkerhetsforskrifter

Les alle instruksjonene i denne delen før du monterer og tar i bruk skriveren.

Plassere skriveren

- o Unngå steder som er utsatt for raske svingninger i temperatur og luftfuktighet. Hold også skriveren borte fra direkte sollys, sterkt lys og varmekilder.
- o Unngå steder som er utsatt for støv, støt og vibrasjoner.
- o La det være igjen nok plass rundt skriveren for tilstrekkelig ventilasjon.
- o Plasser skriveren nær en stikkontakt hvor det er lett å trekke ut støpselet.
- o Plasser skriveren på en flat, stabil overflate som er større enn skriverens grunnflate. Hvis du plasserer skriveren ved vegg, må du la det være 40 cm mellom skriverens bakside og vegg. Skriveren vil ikke fungere tilfredsstillende hvis den ikke står beint.
- o Når du lagrer eller transporterer skriveren, må den ikke plasseres slik at den heller, står på høykant eller opp-ned. Det kan føre til lekkasje fra blekkpatronen.

Velge en strømkilde

- o Bruk bare den strømkildetypen som er angitt på etiketten på skriveren.
- o Bruk bare strømkabelen som følger med produktet. Hvis du bruker en annen kabel, kan det føre til brann eller elektriske støt.
- o Strømkabelen er bare ment for bruk med dette produktet. Hvis du bruker kabelen med annet utstyr, kan det føre til brann eller elektriske støt.
- o Kontroller at strømkabelen tilfredsstiller relevante, lokale sikkerhetsstandarder.
- o Ikke bruk en strømkabel som er skadet eller frynsete.
- o Hvis du bruker skjoteledning med skriveren, må du passe på at den samlede strømstyrken for enhetene som er koblet til skjoteledningen, ikke overgår det ledningen er dimensjonert for. Kontroller også at den totale strømstyrken for alle enheter som er koblet til samme stikkontakt, ikke overgår det kontakten er dimensjonert for.
- o Hvis du skal bruke skriveren i Tyskland, må strømkretsen i bygningen være beskyttet med et 10 eller 16 ampere relé for å beskytte skriveren mot kortslutning og overledning.

Håndtere blekkpatroner

- o Oppbevar blekkpatronene utilgjengelig for barn. Ikke la barn drikke fra eller på annen måte håndtere patronene.
- o Ikke åpne blekkpatronpakkene før like før du skal sette inn patronene.
- o Rist de nye blekkpatronene fire eller fem ganger før du åpner pakkene.

- o Ikke rist blekkpatronene etter at du har åpnet pakkene. Dette kan føre til lekkasje.
- o Pass på at du ikke ødelegger kroken på siden av blekkpatronen når du pakker den ut.
- o Vær forsiktig med hvordan du håndterer brukte blekkpatroner. Det kan fremdeles finnes litt blekk rundt åpningen. Hvis du får blekk på huden, må du vaske området grundig med såpe og vann. Hvis du får blekk i øynene, må du omgående skylle dem med store mengder vann. Hvis du fremdeles føler ubehag eller har problemer med synet etter en grundig skylling, må du oppsøke lege umiddelbart.
- o Ikke fjern eller riv i etiketten på patronen. Det kan føre til lekkasje.
- o Ikke rør den grønne IC-brikken på siden av patronen.
- o IC-brikken på denne blekkpatronen inneholder forskjellig patronrelatert informasjon, for eksempel hvor mye blekk det er igjen, slik at en patron fritt kan fjernes og settes inn på nytt. Hver gang du setter inn en patron, brukes imidlertid litt blekk fordi skriveren automatisk kjører en pålitelighetstest.
- o Lagre blekkpatronene med etiketten opp. Ikke lagre blekkpatronen opp-ned.

Bruke skriveren

- o Ikke ha hånden inne i skriveren eller berør blekkpatronene under utskrift.
- o Ikke blokker eller dekk til åpningene og viftene på skriveren.
- o Ikke prøv å reparere skriveren selv.
- o Trekk ut kontakten til skriveren og la kvalifisert personale ta seg av reparasjonene under disse vilkårene: Strømkabelen eller støpselet er skadet, væske har kommet inn i skriveren, skriveren er mistet i gulvet eller kabinetet er skadet, skriveren fungerer ikke som normalt eller oppfører seg annerledes.
- o Ikke rør gjenstander inn i åpningene på skriveren.
- o Pass på at det ikke kommer væske på skriveren.
- o La blekkpatronene stå i skriveren. Hvis du fjerner blekkpatronene, kan du tørke ut skriverhodet, noe som kan forhindre utskrift.
- o Når du kobler dette produktet til en datamaskin eller en annen enhet med en kabel, må du kontrollere at kontaktene settes inn riktig vei. Hver kontakt kan bare settes inn én vei. Hvis du setter inn kontakten feil vei, kan du skade begge enhetene som er koblet sammen med kabelen.

