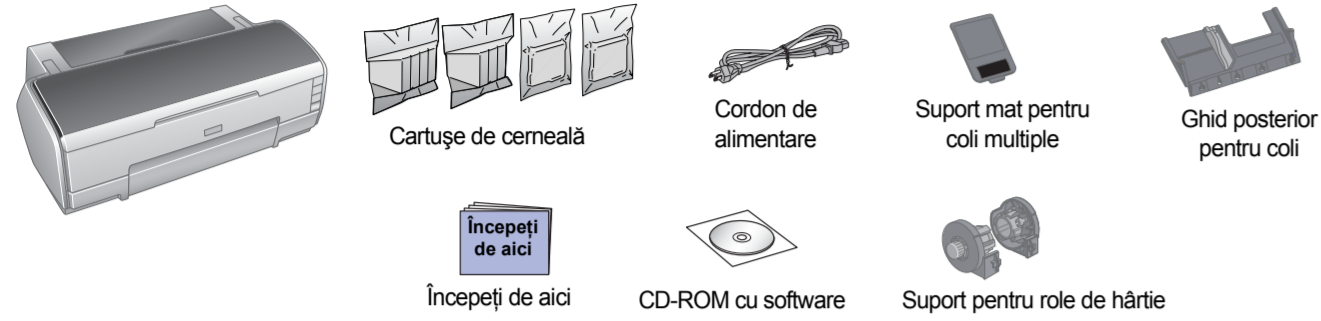
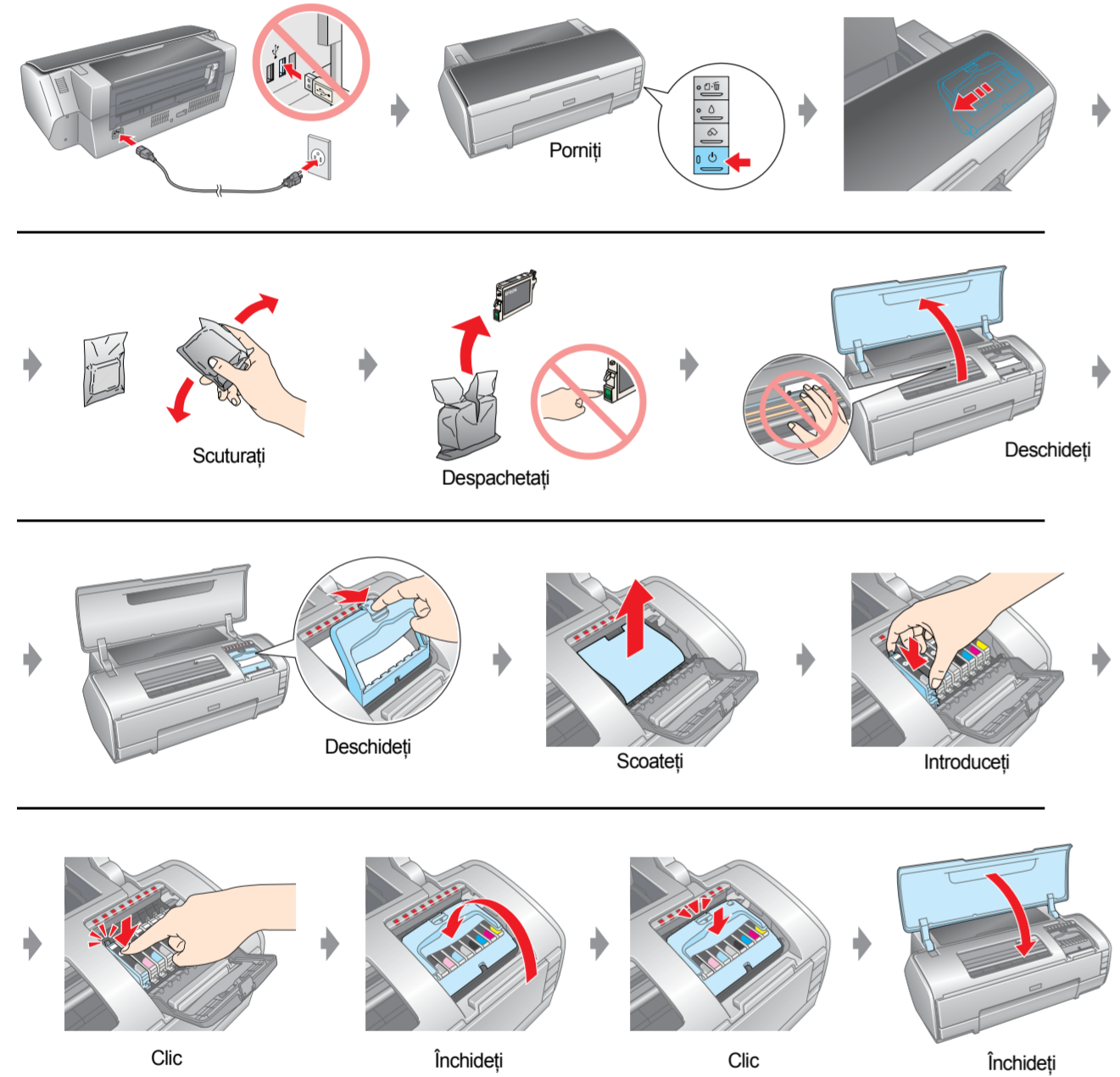


# Începeți de aici

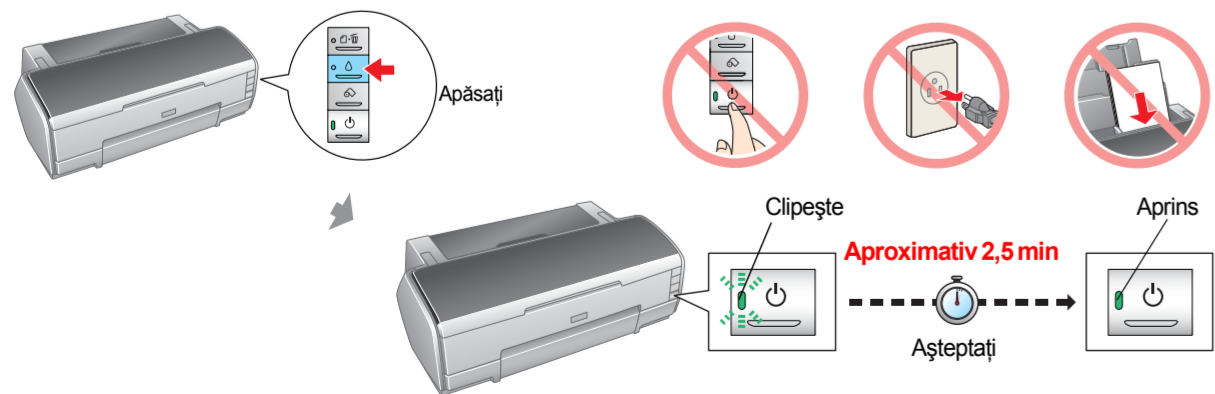
## 1. Despachetarea



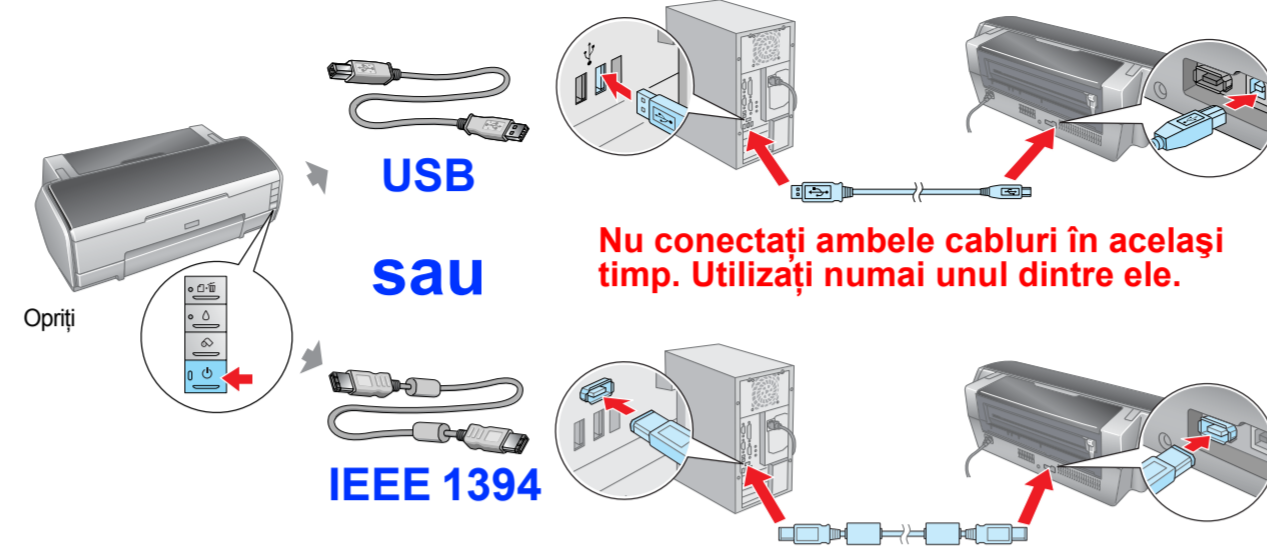
## 2. Punerea sub tensiune și instalarea cartușelor



## 3. Încărcarea cu cerneală



## 4. Conectarea la un computer



## 5. Instalarea software-ului

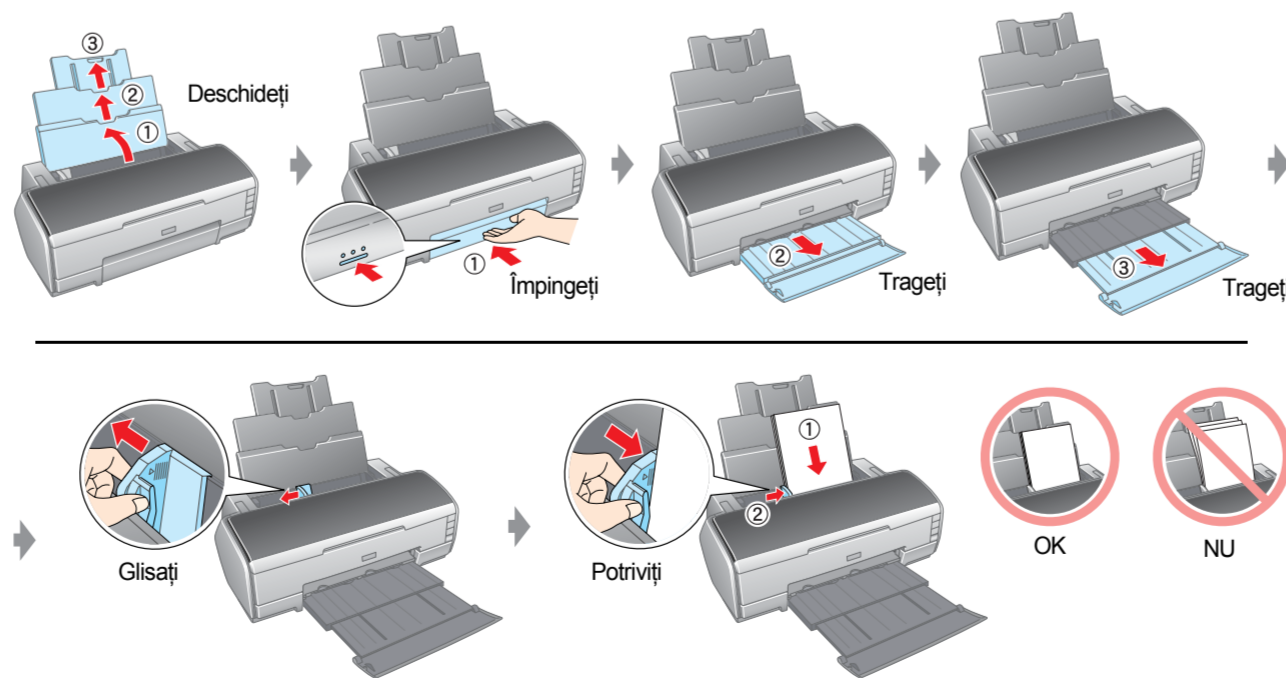
### Pentru Windows



### Pentru Macintosh



## 6. Încărcarea hârtiei



## 7. Cum se obțin informații suplimentare



## Instrucțiuni pentru lucrul în siguranță

În vederea instalării și utilizării imprimantei, citiți toate instrucțiunile din această secțiune.

### Când alegeți un loc pentru imprimantă

- Evitați locurile expuse schimbărilor rapide de temperatură și umiditate. De asemenea, țineți imprimanta departe de lumina soarelui, de lumină puternică și de surse de căldură.
- Evitați locurile expuse la praf, șocuri sau vibrații.
- Lăsați destul loc în jurul imprimantei, pentru a permite o ventilație suficientă.
- Amplasați imprimanta lângă o priză de perete din care se poate scoate ușor fișa cablului de alimentare.
- Așezați imprimanta pe o suprafață netedă și stabilă, care să depășească în toate direcțiile dimensiunile bazei imprimantei. Dacă amplasați imprimanta lângă perete, lăsați mai mult de 40 cm între spatele imprimantei și perete. Imprimanta nu va funcționa corect dacă este în poziție înclinată.
- Când depozitați sau transportați imprimanta, nu o înclinați, nu o așezați pe o parte și nu o răsturnați. În caz contrar se poate scurge cerneala din cartuș.

### Când alegeți sursa de alimentare

- Utilizați numai sursa de alimentare de tipul celei indicate pe eticheta imprimantei.
- Utilizați numai cablul de alimentare care însoțește acest produs. Utilizarea altui cablu poate conduce la incendii sau șocuri electrice.
- Cablul de alimentare care însoțește acest produs este destinat utilizării numai cu acest produs. Utilizarea acestuia la alt echipament poate conduce la incendii sau șocuri electrice.
- Cablul de alimentare de c.a. trebuie să respecte standardul local de lucru în siguranță.
- Nu utilizați cabluri de alimentare deteriorate sau roase.
- Dacă utilizați un prelungitor pentru imprimantă, asigurați-vă că sarcina totală a dispozitivelor conectate la prelungitor nu depășește sarcina maximă suportată de cablu (exprimată în Amperi). De asemenea, asigurați-vă că sarcina tuturor dispozitivelor conectate la priza de perete nu depășește sarcina suportată de priză.
- Dacă intenționați să utilizați imprimanta în Germania, instalația clădirii trebuie să fie protejată de o siguranță de 10 sau 16 A, pentru a asigura o protecție adecvată a imprimantei la scurt-circuit sau la supra-curent.

### Când maneveți cartușele de cerneală

- Nu lăsați cartușele de cerneală la îndemâna copiilor. Nu lăsați copiii să țină cartușele în mână sau să le ducă la gură.
- Nu despachetați cartușele de cerneală decât cu puțin timp înainte de a le instala.
- Scuturați cartușele de cerneală noi de patru sau cinci ori înainte de a deschide pachetele.

- Nu scuturați cartușele de cerneală după ce ați deschis pachetele; cerneala se poate scurge.
- Aveți grijă să nu rupeți cârigele de pe părțile laterale ale cartușului, atunci când îl scoateți din ambalaj.
- Manevrați cu atenție cartușele de cerneală folosite, deoarece este posibil să fi rămas cerneală în zona portului de alimentare. Dacă cerneala ajunge pe pielea, spălați bine zona cu apă și săpun. Dacă cerneala ajunge în ochi, spălați-i imediat cu multă apă. Dacă după o spălare temeinică mai aveți încă neplăceri sau probleme de vedere, consultați imediat un doctor.
- Nu îndepărtați și nu rupeți eticheta de pe cartuș; cerneala se poate scurge.
- Nu atingeți cipul IC de culoare verde de pe partea laterală a cartușului.
- Cipul IC de pe acest cartuș de cerneală reține o varietate de informații legate de cartuș, cum ar fi cantitatea de cerneală rămasă, astfel încât un cartuș poate fi scos și reînserat de voie. Totuși, de fiecare dată când se inserează cartușul, se consumă niște cerneală, deoarece imprimanta execută automat verificarea de siguranță.
- Depozitați cartușele de cerneală cu eticheta îndreptată în sus. Nu depozitați cartușele de cerneală cu partea superioară în jos.

### Când utilizați imprimanta

- Nu puneți mâna în interiorul imprimantei și nu atingeți cartușele de cerneală în timpul imprimării.
- Nu blocați și nu acoperiți aerisirile și locurile libere din imprimantă.
- Nu încercați să reparați singur imprimanta.
- Deconectați imprimanta și apelați la serviciile personalului calificat în următoarele condiții:
  - Fișa de curent alternativ sau cablul de alimentare sunt deteriorate; s-a scurs lichid în imprimantă; imprimanta a căzut sau s-a deteriorat carcasa; imprimanta nu funcționează normal sau prezintă modificări semnificative de performanță.
- Nu inserați obiecte prin fantele imprimantei.
- Aveți grijă să nu vărsați lichide pe imprimantă.
- Lăsați instalate cartușele de cerneală; imprimanta a căzut sau s-a deteriorat carcasa; imprimanta nu funcționează normal sau prezintă modificări semnificative de performanță.
- Când conectați acest produs la un computer sau al dispozitiv printr-un cablu, asigurați-vă de orientarea corectă a conectorilor. Fiecare conector are o singură orientare corectă. Introducerea unui conector cu o orientare greșită poate să deterioreze ambele dispozitive conectate prin cablul respectiv.

