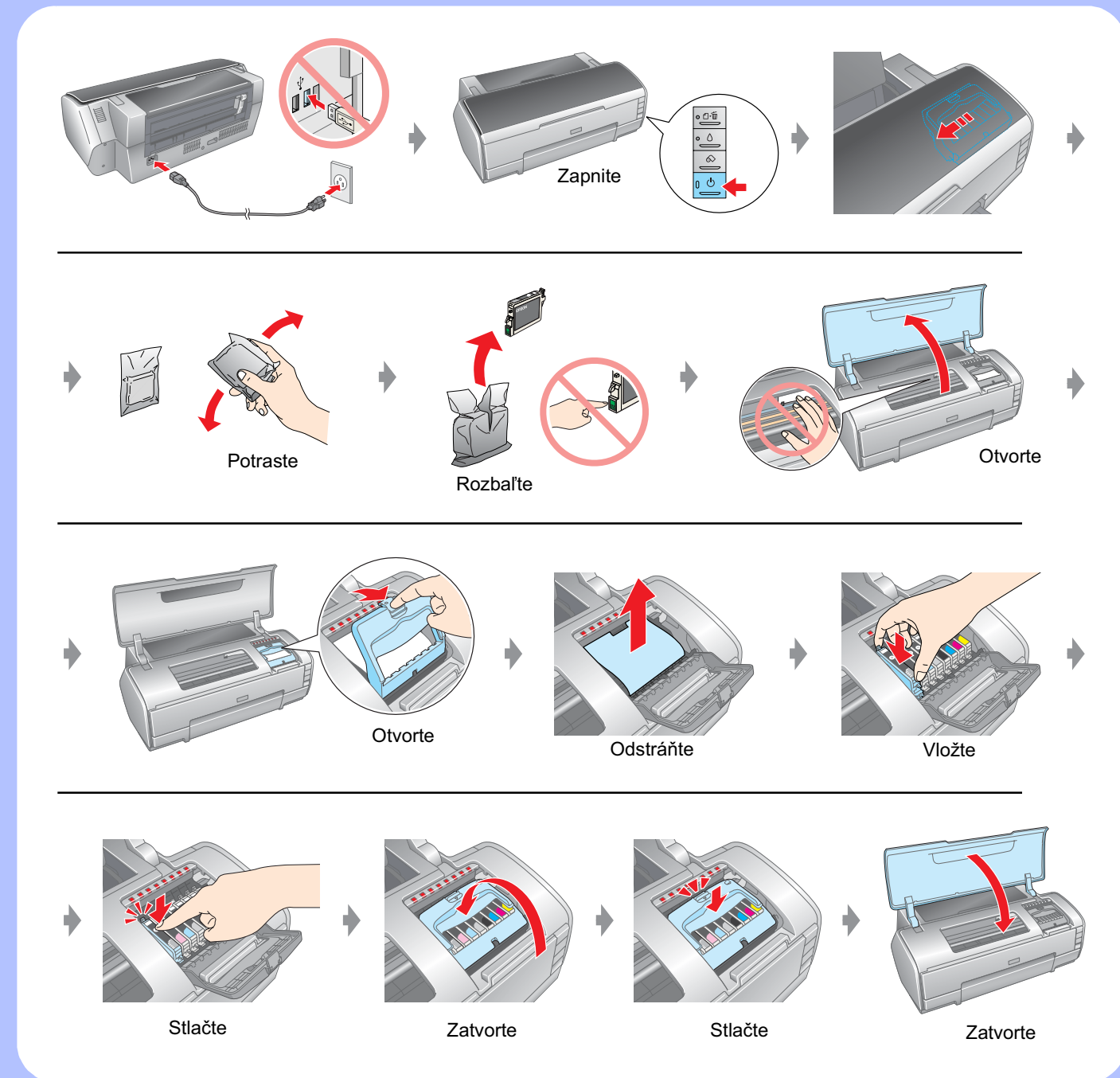


Začiatok

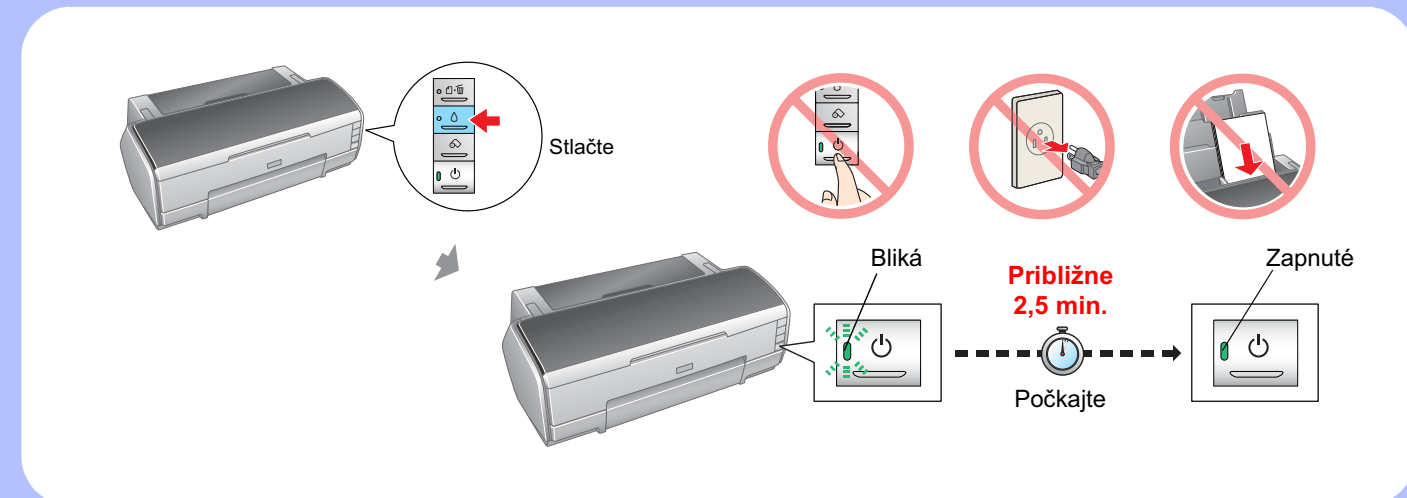
1. Rozbalenie



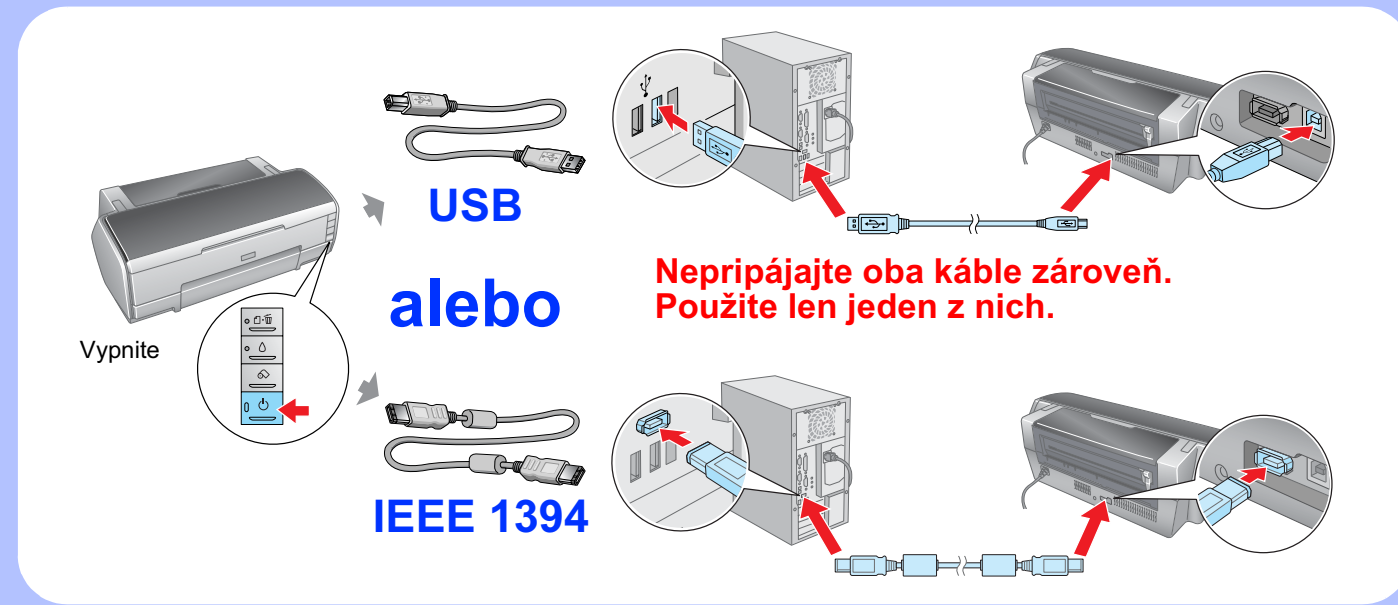
2. Zapojenie do siete a inštalácia kaziet



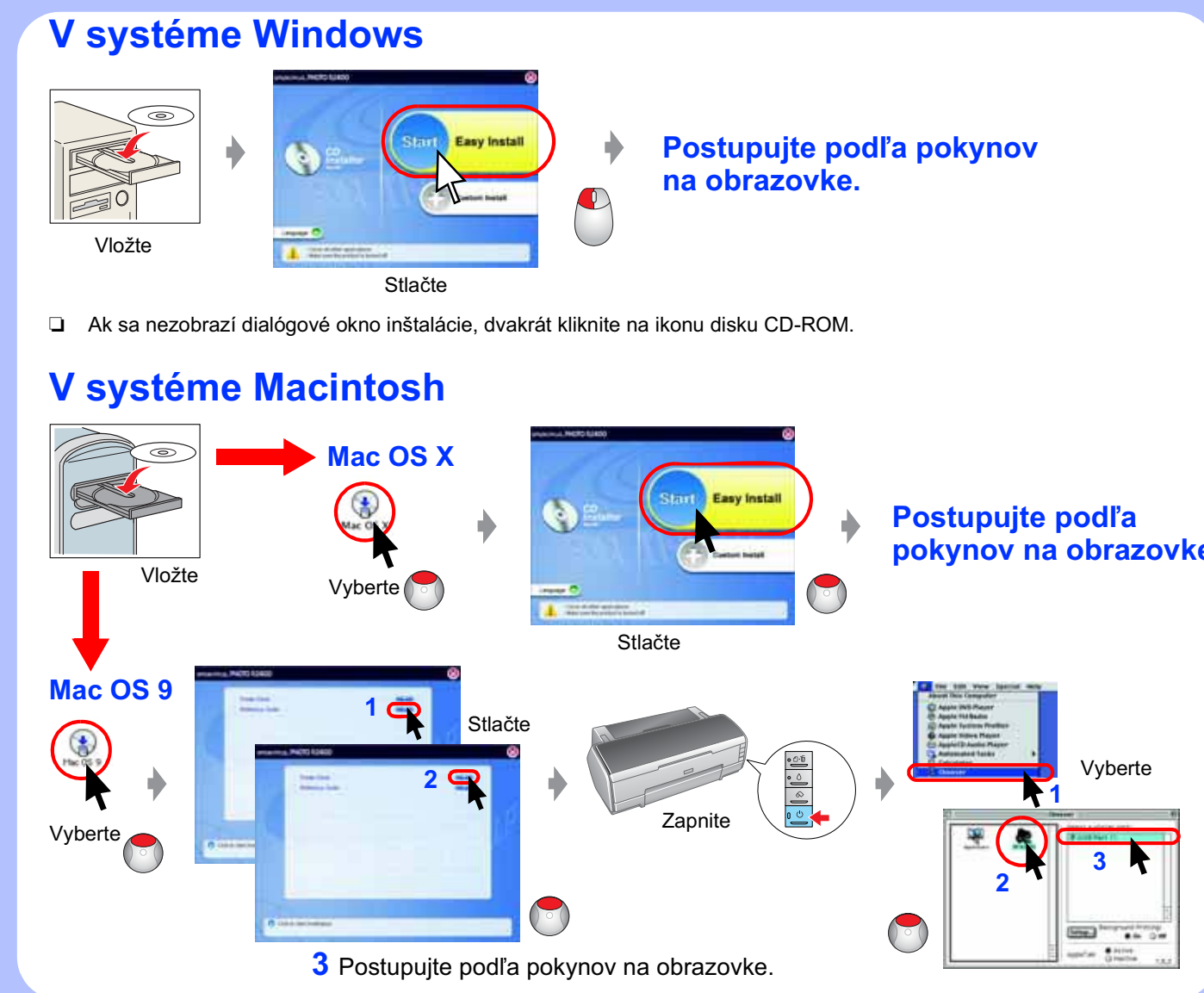
3. Dopíňanie atramentu



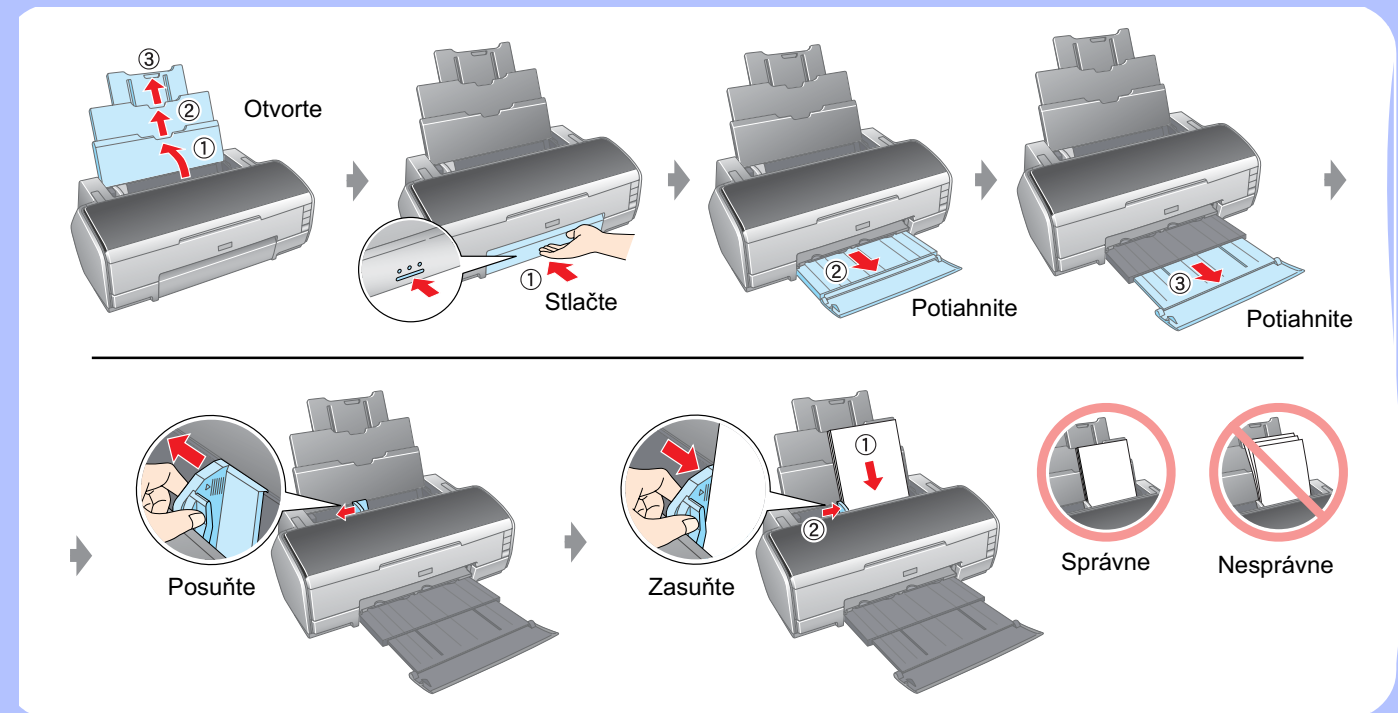
4. Pripojenie k počítaču



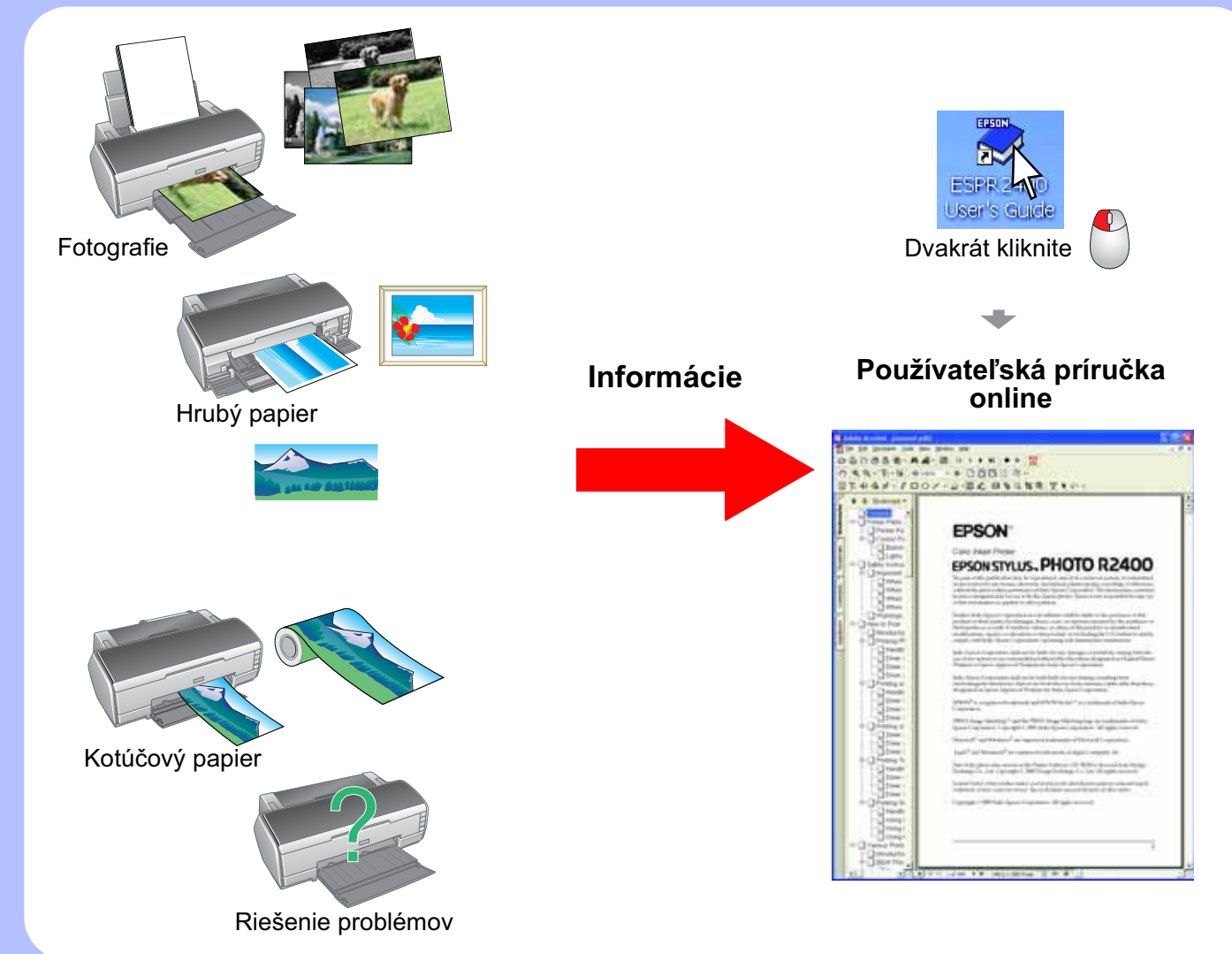
5. Inštalácia softvéru



6. Vkladanie papiera



7. Ďalšie informácie



Bezpečnostné pokyny

Pred inštaláciou a používaním tlačiarne si prečítajte všetky pokyny v tejto časti.

Umiestnenie tlačiarne

- Nevyberajte miesta s prudkou zmenou teploty a vlhkosťou. Tlačiareň nevystavujte priamemu slnečnému svetlu, silnému osvetleniu ani pôsobeniu zdrojov tepla.
- Tlačiareň neumiestňujte tam, kde môže byť vystavená nadmernému množstvu prachu, nárazom alebo vibráciám.
- Okolo tlačiarne ponechajte dostatok voľného priestoru, aby sa zabezpečila dostatočná ventilácia.
- Tlačiareň umiestnite v blízkosti sieťovej zásuvky, aby bolo možné zariadenie jednoducho odpojiť.
- Tlačiareň umiestnite na rovný a stabilný povrch, ktorý je vo všetkých smeroch širší ako podložka tlačiarne. Ak tlačiareň umiestnite pri stene, medzi zadnou stranou tlačiarne a stenou nechajte vzdialenosť väčšiu ako 40 cm. V naklonenej polohe nebude tlačiareň správne fungovať. Pri skladovaní alebo prevoze tlačiarne ju nenakláňajte, nestavajte na bok, ani ju neobracajte. Inak môže z kaziet vyteciť atrament.

Výber zdroja napájania

- Používajte iba zdroj napájania uvedený na štítku tlačiarne.
- Používajte iba napájaci kábel dodávaný s týmto výrobkom. Použitie iného kábla môže mať za následok požiar alebo úraz elektrickým prúdom.
- Napájaci kábel tohto výrobku je určený na použitie len s týmto výrobkom. Použitie s iným zariadením môže mať za následok požiar alebo úraz elektrickým prúdom.
- Skontrolujte, či napájaci kábel spĺňa predpísané miestne bezpečnostné normy.
- Nepoužívajte poškodený alebo opotrebovaný napájaci kábel.
- Ak tlačiareň zapájate pomocou predĺžovacieho kábla, skontrolujte, či celkový príkon zariadení pripojených k predĺžovaciemu káblu nepresahuje prúdovú zaťažiteľnosť kábla. Taktiež skontrolujte, či celkový príkon všetkých zariadení pripojených do sieťovej zásuvky nepresahuje prúdovú zaťažiteľnosť sieťovej zásuvky.
- Ak plánujete používať tlačiareň v Nemecku, elektrická inštalácia budovy musí byť chránená prúdovým ističom s menovitou hodnotou 10 alebo 16 A, aby bola zabezpečená primeraná ochrana tlačiarne proti skratu alebo nadmernému prúdovému zaťaženiu.

Zaobchádzanie s atramentovými kazetami

- Atramentové kazety uschovávajú mimo dosahu detí. Nedovoľte deťom narábať s kazetami alebo z nich piť.
- Atramentové kazety otvárajte až tesne pred ich inštaláciou.

- Pred otvorením obalov novými atramentovými kazetami štyri až päťkrát potraďte.
- Po otvorení obalov atramentovými kazetami netraďte, môže to spôsobiť únik atramentu.
- Pri vyberaní atramentovej kazety z obalu dbajte na to, aby ste nezlomili postranné háčiky.
- Pri manipulácii s použitými atramentovými kazetami buďte opatrní, pretože na nich môže zostať malé množstvo atramentu. Ak sa atrament dostane na pokožku, dôkladne ju umyte mydlom a vodou. Ak sa vám atrament dostane do očí, ihneď ich vypláchnite vodou. Ak aj po dôkladnom umytí vodou pretrvávajú zrakové alebo iné problémy, ihneď navštívte lekára.
- Štítok na kazete neodstraňujte ani neodlepujte, môže to spôsobiť únik atramentu.
- Nedotýkajte sa zeleného integrovaného obvodu, ktorý sa nachádza na bočnej strane kazety.
- Integrovaný obvod na atramentovej kazete uchováva rôzne informácie vzťahujúce sa na kazetu, ako napríklad množstvo zostávajúceho atramentu, takže je možné kazety kedykoľvek vyberať a znovu vkladať. Pri každom vložení kazety sa však spotrebuje určité množstvo atramentu, pretože tlačiareň automaticky vykoná kontrolu spoľahlivosti.
- Atramentovú kazetu skladujte štítkom nahor. Neskladujte kazetu naopak.

Používanie tlačiarne

- Počas tlače nevkladajte ruky do tlačiarne a nedotýkajte sa atramentových kaziet.
- Neblokujte ani nezakrývajte ventilačné a iné otvory na tlačiarne.
- Tlačiareň sami neopravujte.
- V nasledujúcich prípadoch tlačiareň odpojte zo siete a opravu prenechajte kvalifikovaným odborníkom: napájaci kábel alebo zástrčka sú poškodené, do tlačiarne vnikla kvapalina, tlačiareň spadla alebo je poškodená jej skrinka, tlačiareň nefunguje správne alebo došlo k výraznej zmene jej výkonu.
- Do otvorov na tlačiarne nevkladajte žiadne predmety. Dbajte na to, aby do tlačiarne nevnikla kvapalina.
- Atramentové kazety nechajte nainštalované. Odstránenie kaziet môže spôsobiť dehydratáciu tlačovej hlavy a môže znefunkčniť tlačiareň.
- Pri pripojení tohto výrobku k počítaču alebo inému zariadeniu pomocou kábla skontrolujte správnu orientáciu konektorov. Každý konektor má len jednu správnu orientáciu. Vloženie konektora s nesprávnou orientáciou môže poškodiť obe zariadenia pripojené káblom.

