

Procédure d'installation d'un pilote 64 bits pour imprimante USB

Vous avez tenté d'installer une imprimante USB sur votre système d'exploitation à 64 bits. Pour ce faire, vous avez connecté et mis sous tension l'imprimante USB, l'assistant de détection d'un nouveau matériel s'est lancé, vous avez suivi les instructions d'installation et la fenêtre « **Cannot Install this Hardware** » (Impossible d'installer ce matériel) s'est affichée.

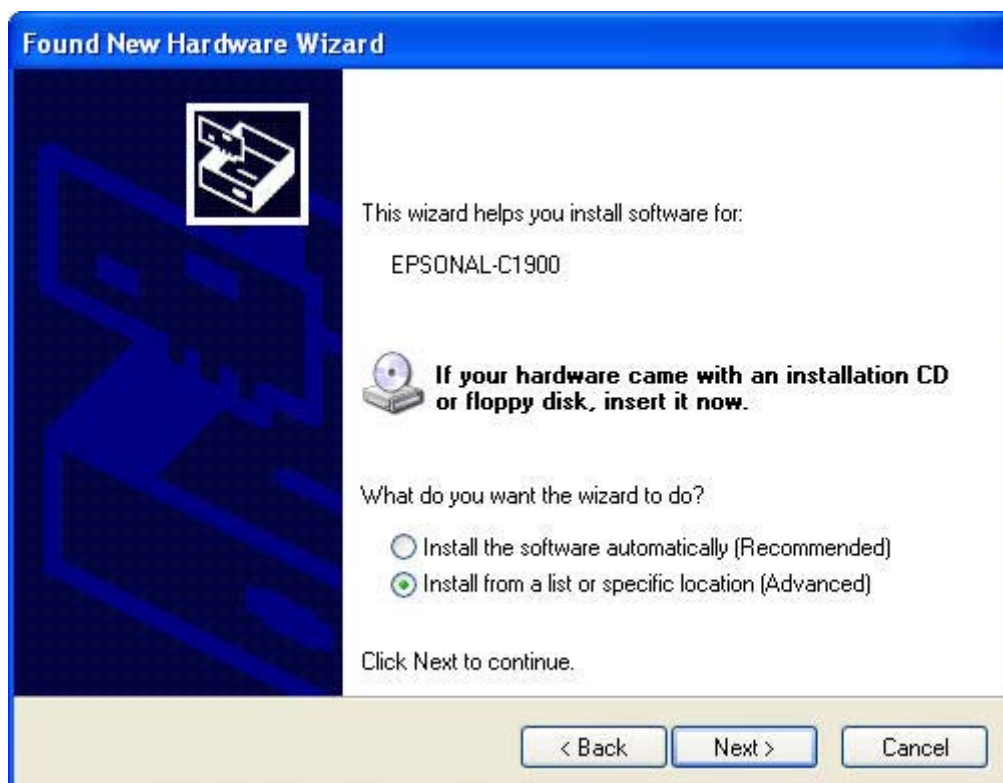


Ou vous avez utilisé l'assistant d'ajout d'imprimante. Et désormais, à chaque redémarrage de l'ordinateur, l'imprimante est détectée en tant que nouveau matériel.

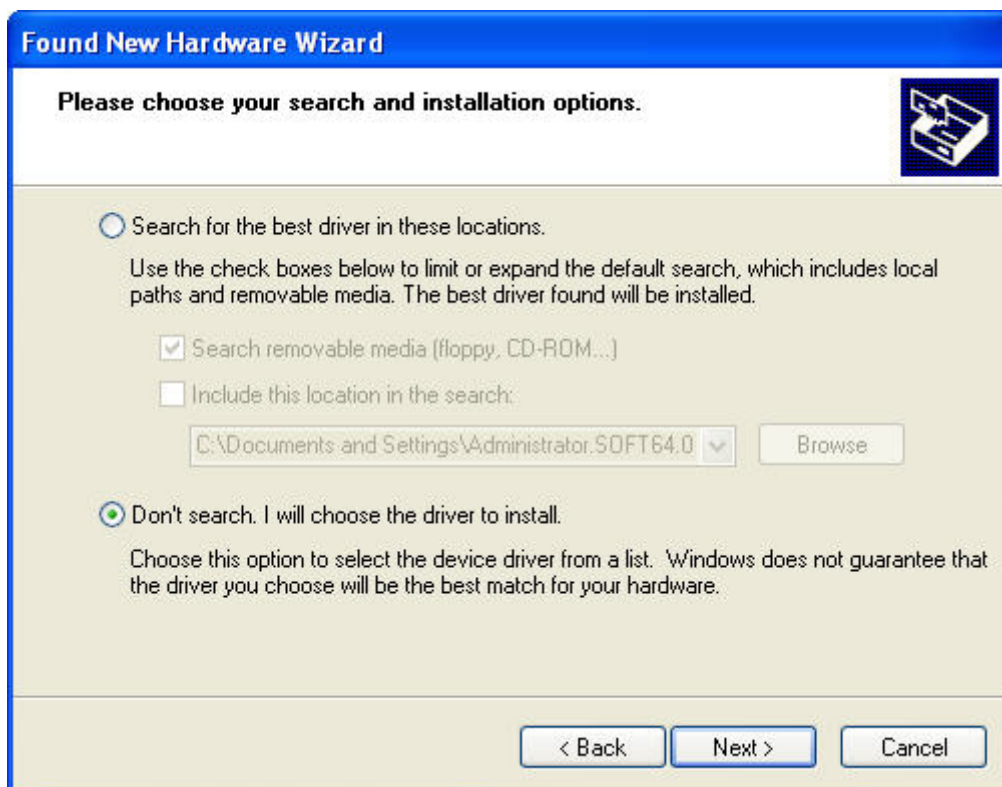
Pour régler ce problème, connectez l'imprimante à l'aide du câble USB et mettez-la sous tension. L'assistant de détection d'un nouveau matériel démarre. Sélectionnez « **No, not this time** » (Non, pas cette fois) et cliquez sur **Next** (Suivant).



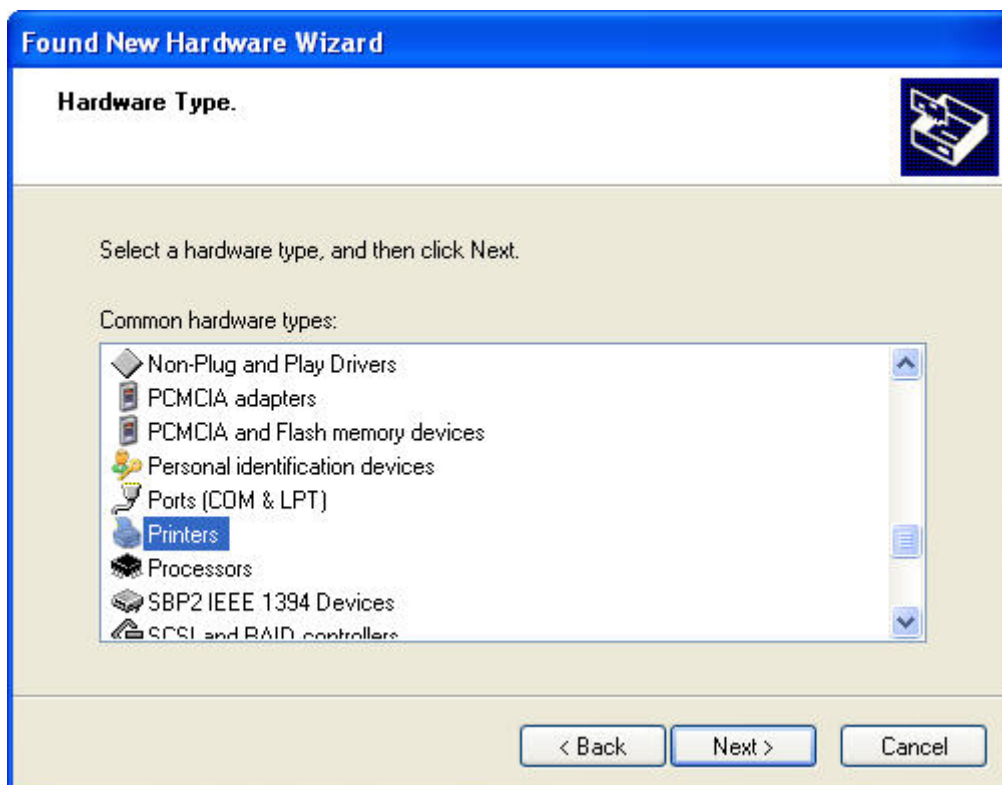
Sélectionnez « **Install from a list or specific location** » (Installer depuis une liste ou un emplacement spécifique) et cliquez sur **Next** (Suivant).



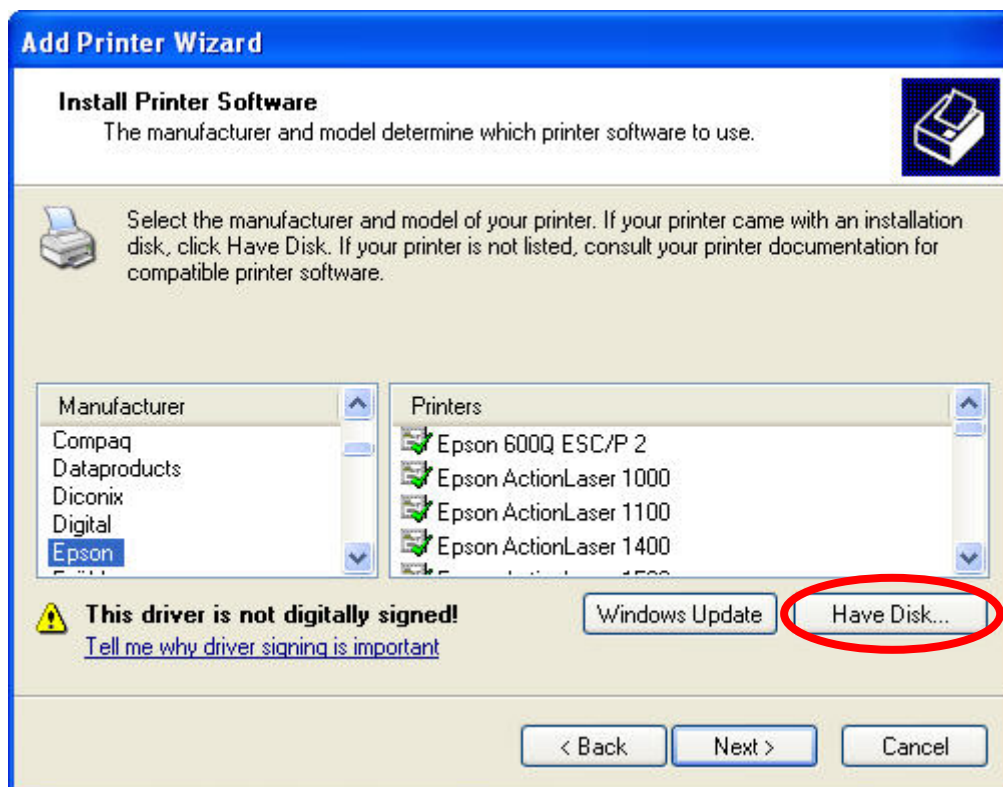
Sélectionnez « **Don't search, I will choose the driver to install** » (Ne pas rechercher, je sélectionnerai le pilote à installer) et cliquez sur **Next** (Suivant).



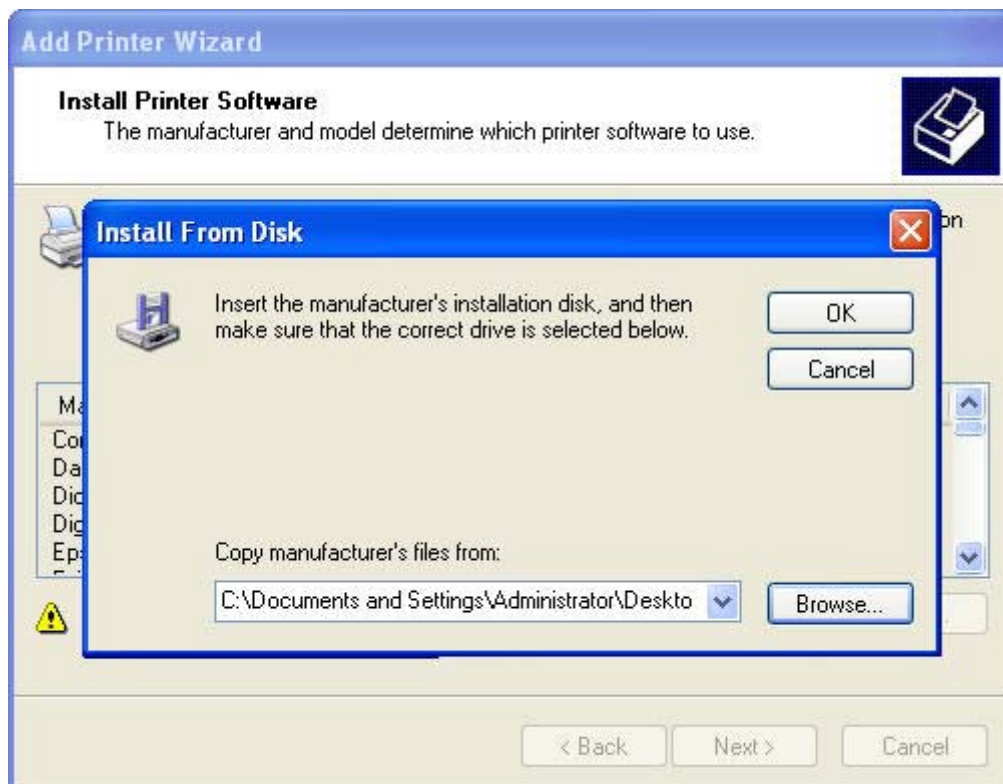
Sélectionnez « **Printers** » (Imprimantes) dans la liste et cliquez sur **Next** (Suivant).



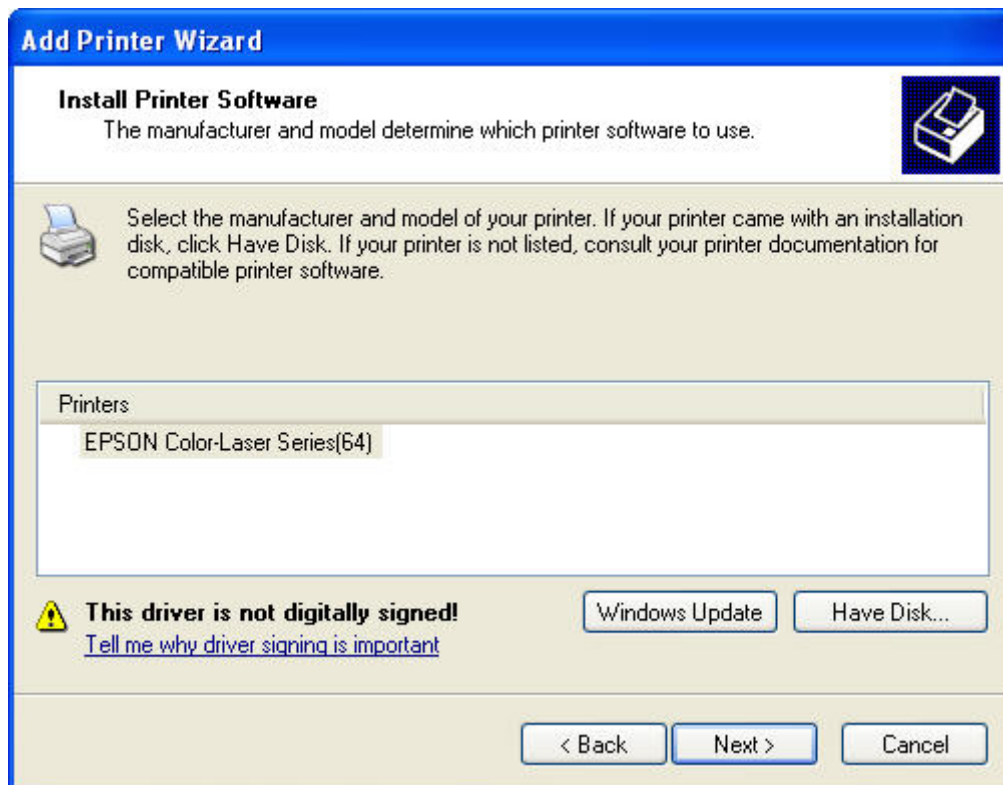
Cliquez sur « **Have Disk** » (Obtenir disque).



Sélectionnez le pilote à l'aide du bouton **Browse** (Parcourir). Cliquez ensuite sur **OK**.



Cliquez sur **Next** (Suivant).



Cliquez sur **Yes** (Oui).



Cliquez sur « **Continue Anyway** » (Continuer).



Cliquez sur **Finish** (Terminer).



L'imprimante est maintenant installée.