

Hoe installeer ik een 64-bits driver voor een USB-printer?

U probeerde een USB-printer te installeren voor uw 64-bits besturingssysteem. U sloot de USB-printer aan en schakelde het apparaat in. De **Found New Hardware Wizard (wizard Nieuwe hardware gevonden)** werd weergegeven, u volgde de installatie-instructies en het venster **Cannot Install this Hardware (Deze hardware kan niet worden geïnstalleerd)** werd weergegeven.



Of misschien hebt u de Add Printer Wizard (wizard Printer toevoegen) geprobeerd. En telkens wanneer u de computer opnieuw start, wordt de printer gevonden als nieuwe hardware.

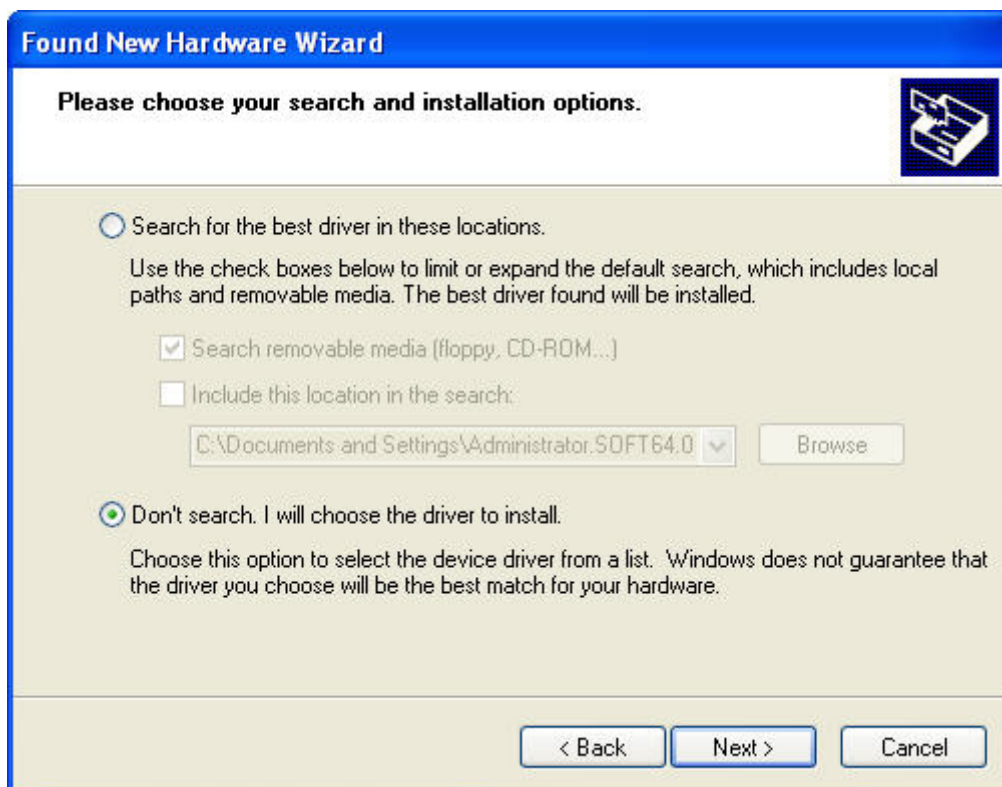
U lost dit probleem als volgt op: sluit uw printer aan met de USB-kabel en zet de printer aan. De Found New Hardware Wizard (wizard Nieuwe hardware gevonden) wordt gestart. Selecteer **No, not this time (Nee, deze keer niet)** en klik op **Next (Volgende)**.



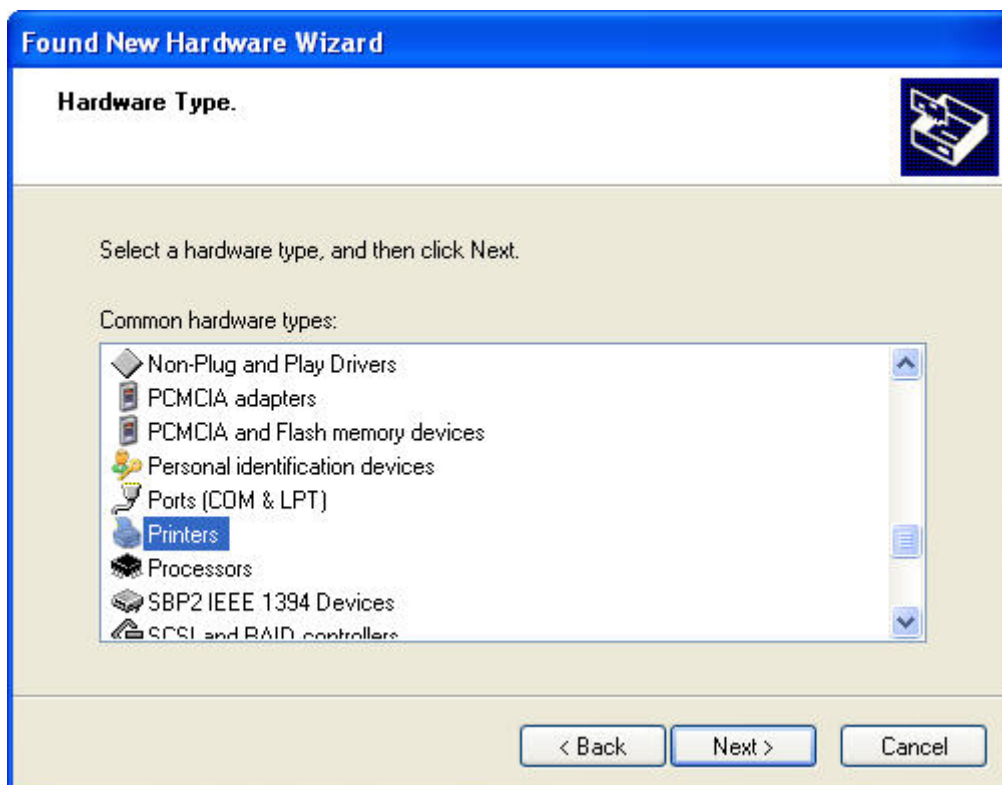
Selecteer **Install from a list or specific location (Ik wil zelf kiezen)** en klik op **Next (Volgende)**.



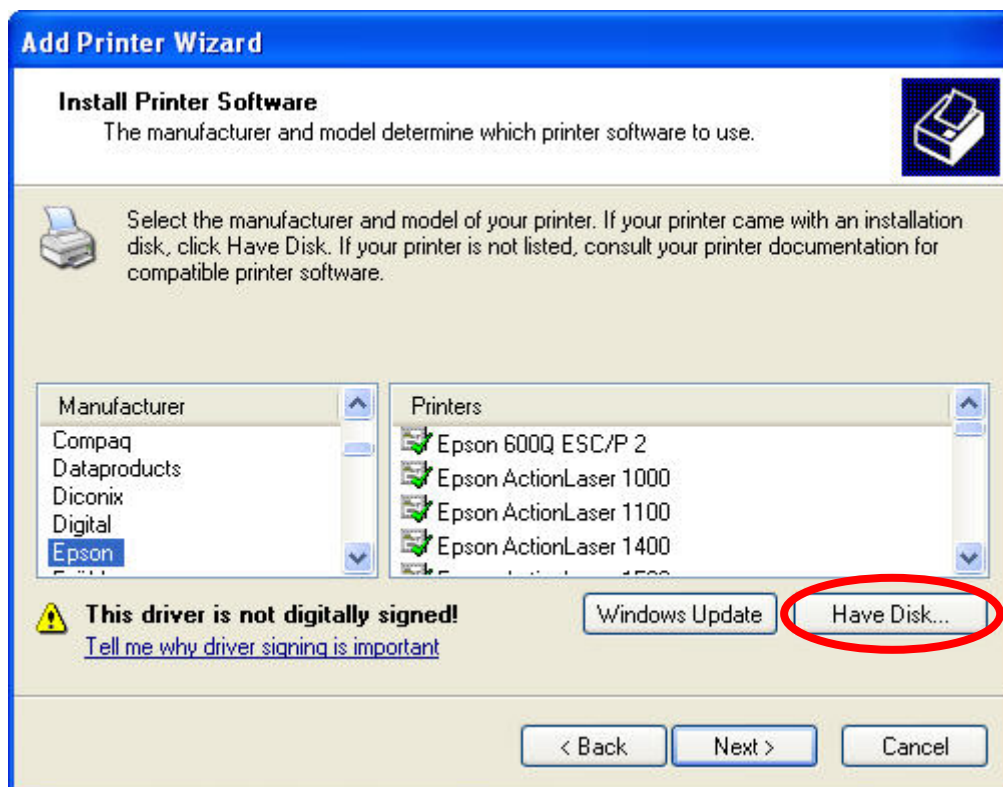
Selecteer Don't search. I will choose the driver to install (**Niet zoeken. Ik bepaal zelf welk stuurprogramma ik wil installeren**) en klik op Next (Volgende).



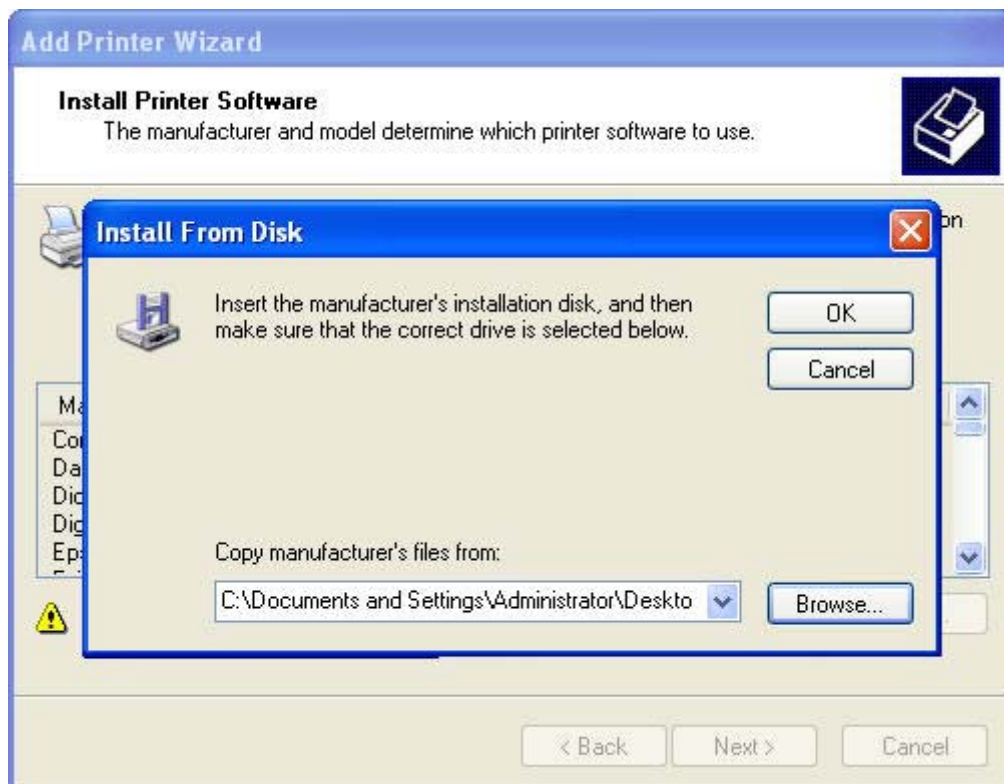
Selecteer Printers in de lijst en klik op **Next (Volgende)**.



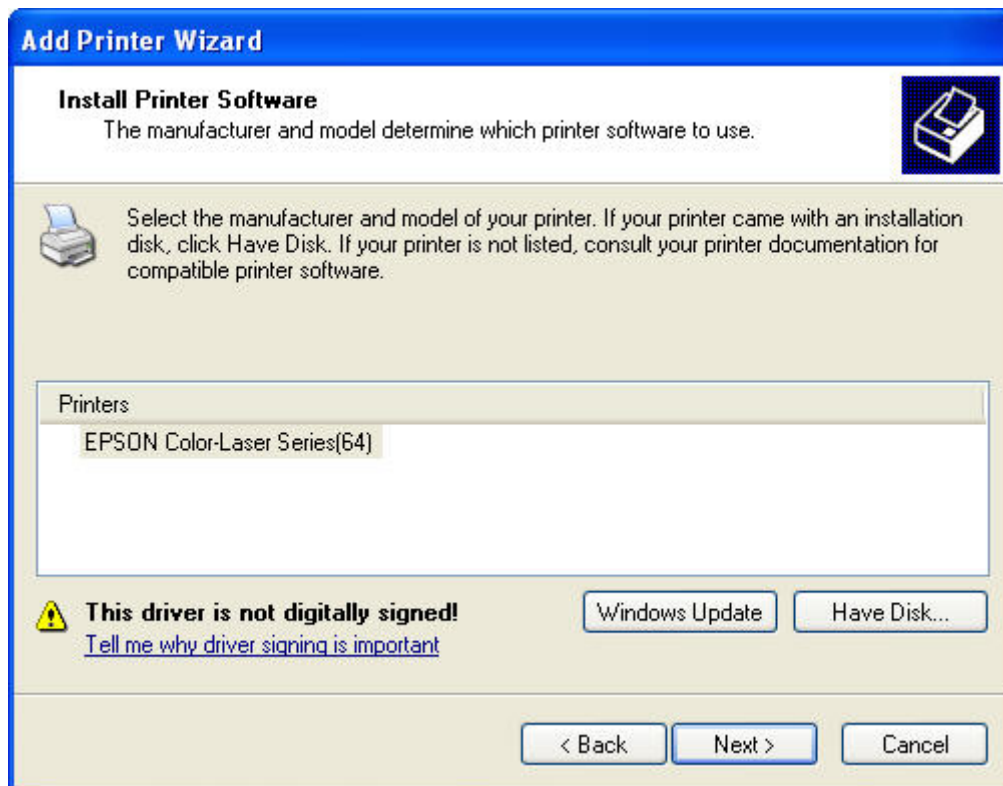
Klik op **Have Disk (Bladeren)**.



Klik op de knop **Browse (Bladeren)** en selecteer de driver. Klik vervolgens op **OK**.



Klik op **Next (Volgende)**.



Klik op **Yes (Ja)**.



Klik op **Continue Anyway (Toch doorgaan)**.



Klik op **Finish (Voltooien)**.



De printer is nu geïnstalleerd.