

## Come installare un driver a 64 bit per una stampante USB?

Per installare una stampante USB sul sistema operativo a 64 bit in uso, la stampante è stata collegata e accesa, è stata avviata la finestra “**Found New Hardware Wizard**” (Installazione guidata nuovo hardware)”, sono state seguite le istruzioni fino a giungere al messaggio “ **Cannot Install this Hardware** (Impossibile installare questo hardware)”.

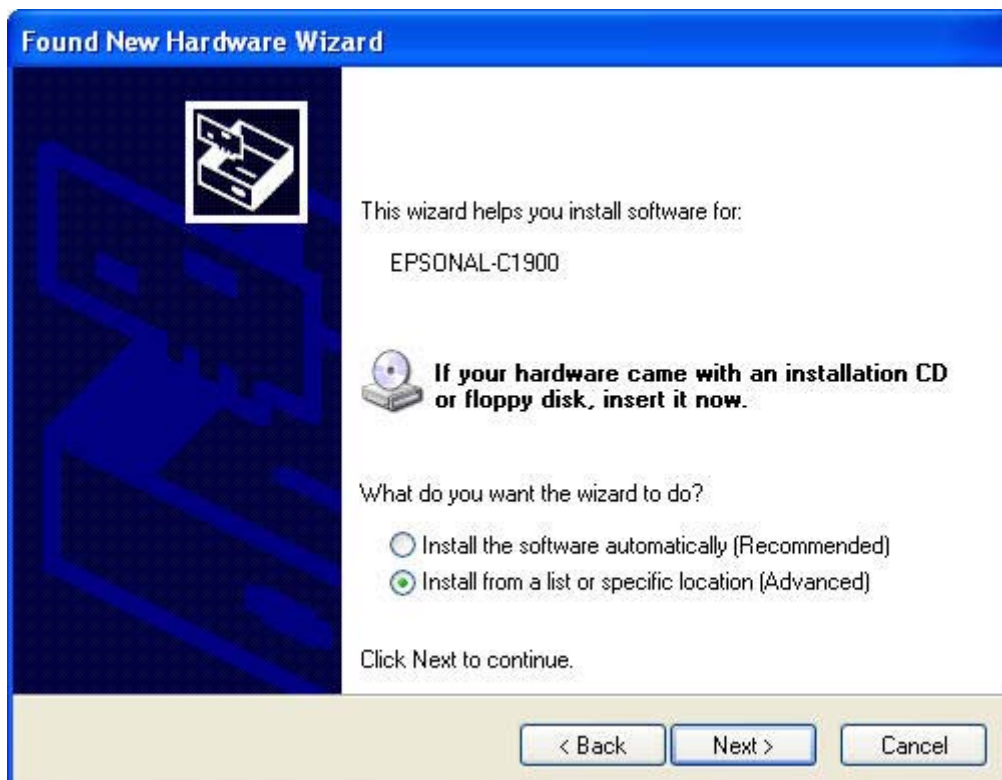


Oppure, si è provato a ignorare la finestra “**Add Printer Wizard**” (Installazione guidata stampante)”. Pertanto, ogni volta che si riavvia il computer, la stampante viene rilevata come nuovo hardware.

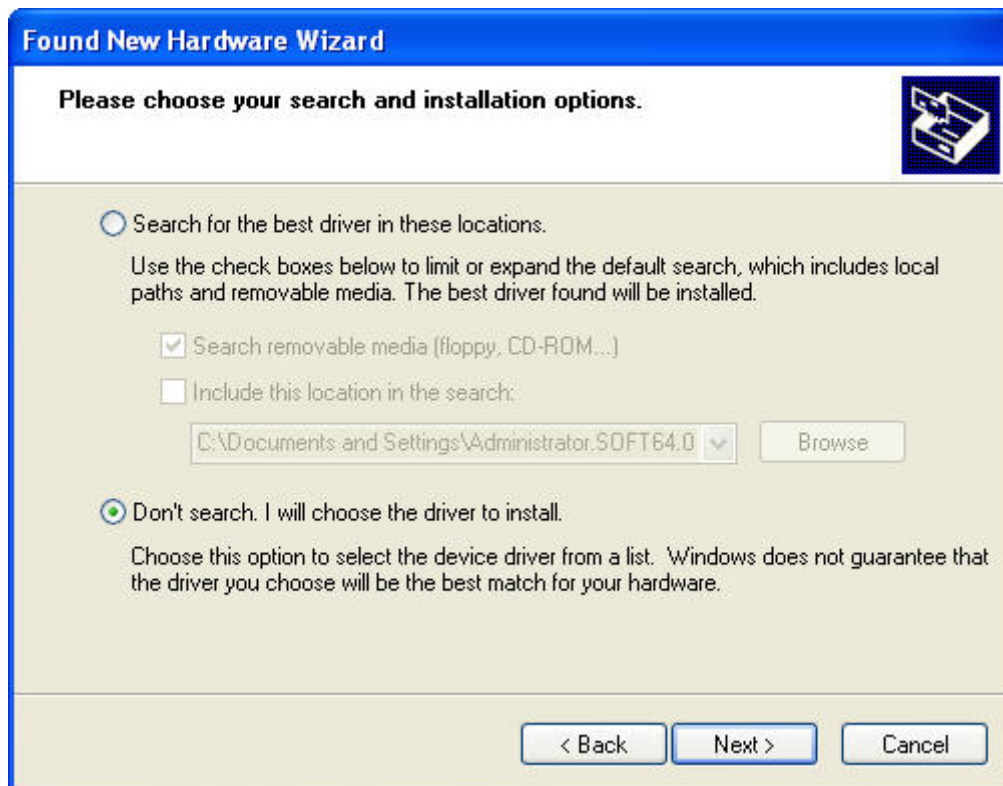
Per correggere questo problema, collegare la stampante tramite il cavo USB e accenderla. Viene aperta la finestra **"Found New Hardware Wizard"** (Installazione guidata nuovo hardware). Selezionare **"No, not this time"** (Non questa volta) e fare clic su **Next** (Avanti).



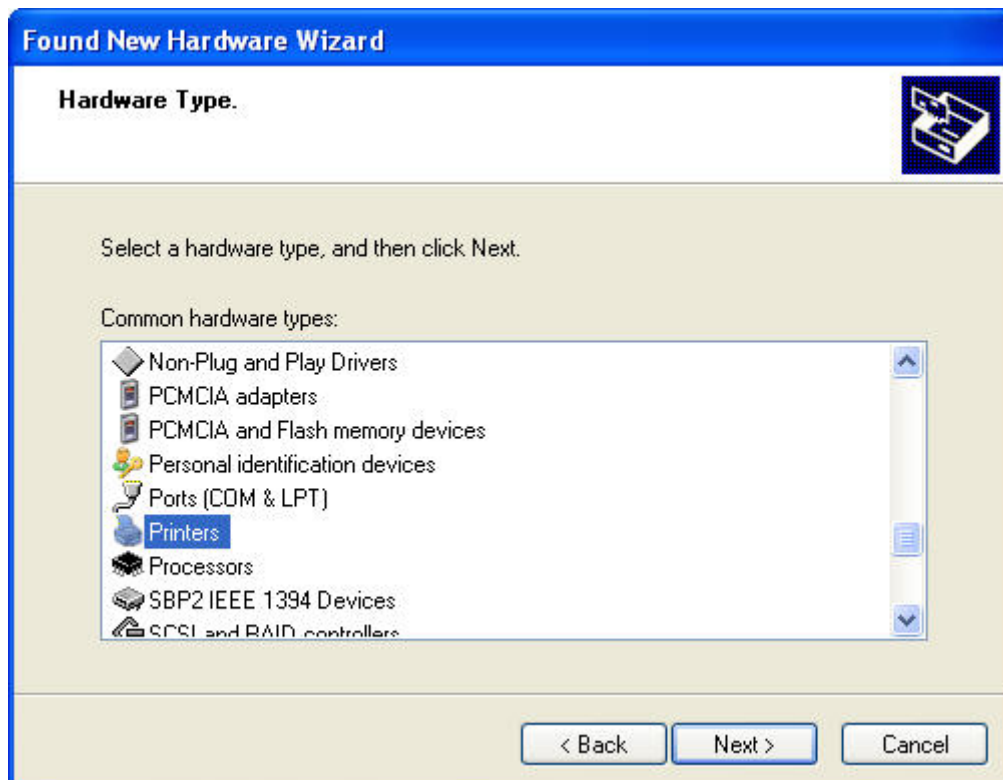
Selezionare **"Install from a list or specific location"** (**Installa da un elenco o percorso specifico**) e fare clic su **Next** (Avanti).



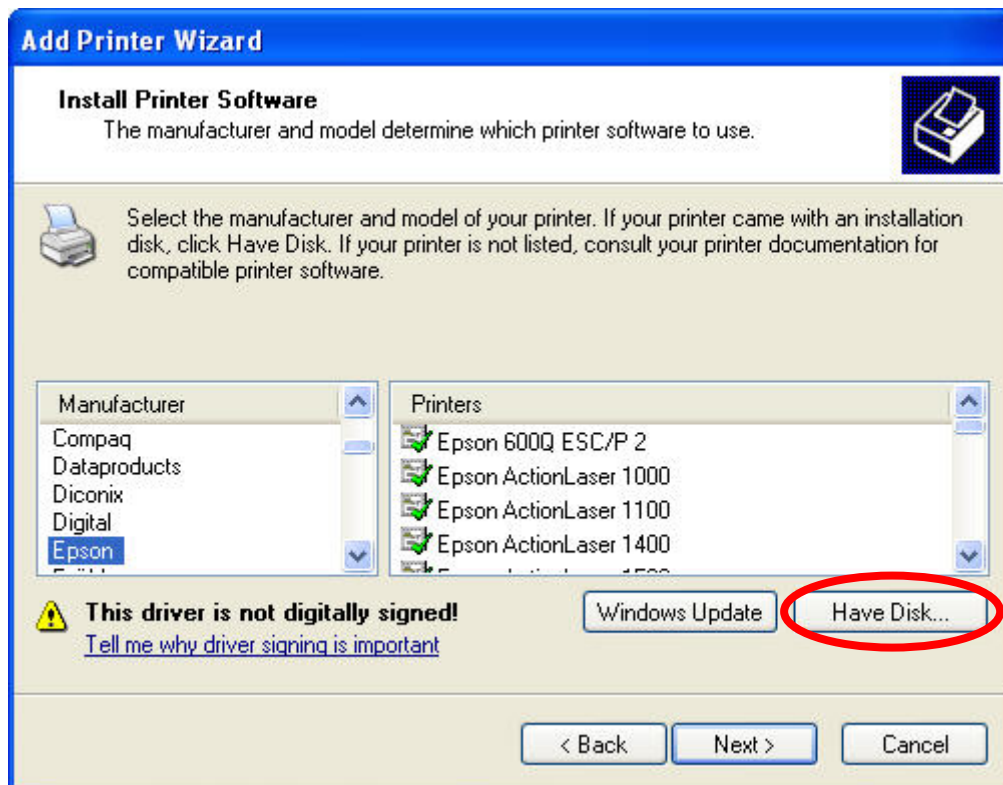
Selezionare “**Don’t search I will choose the driver to install**” (Non effettuare la ricerca. La scelta del driver da installare verrà effettuata manualmente)” e fare clic su **Next (Avanti)**.



Selezionare “**Printers (Stampanti)**” nell’elenco e fare clic su **Next (Avanti)**.



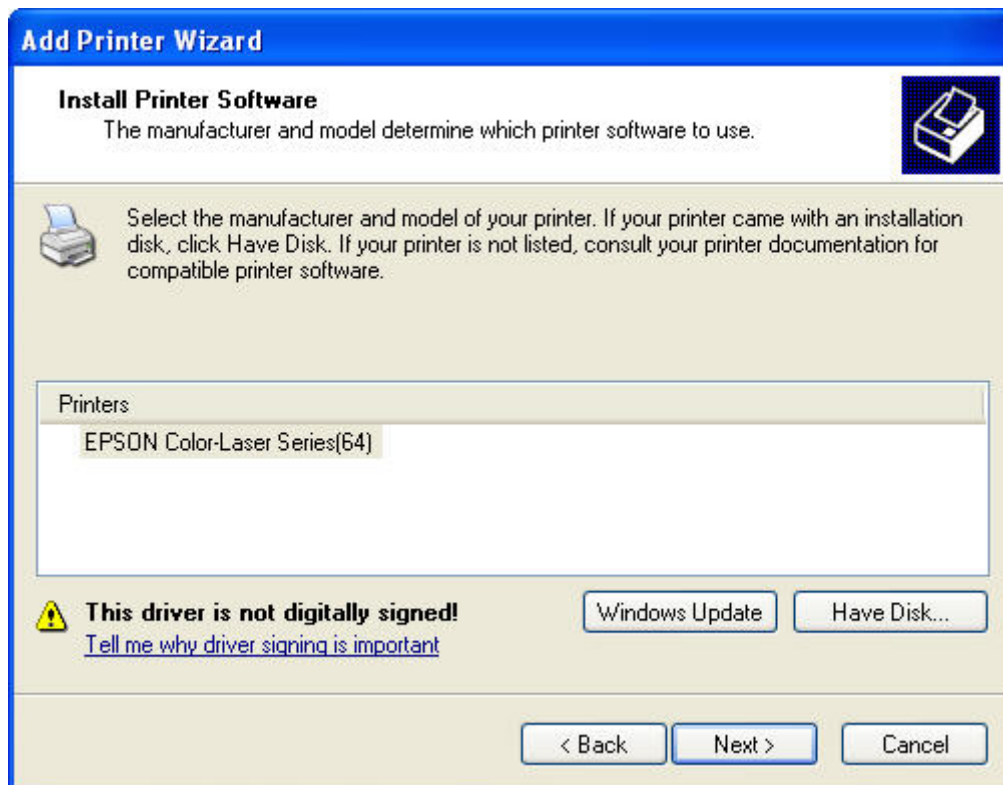
Fare clic su “**Have Disk (Disco driver)**”.



Con il pulsante **Browse (Sfoggia)**, selezionare il driver. Quindi, fare clic su **OK**.



Fare clic su **Next** (Avanti).



Fare clic su **Yes** (Sì).





Fare clic su **“Continue Anyway (Continuare)”**.



Fare clic su **Finish** (Fine).



La stampante è ora installata.