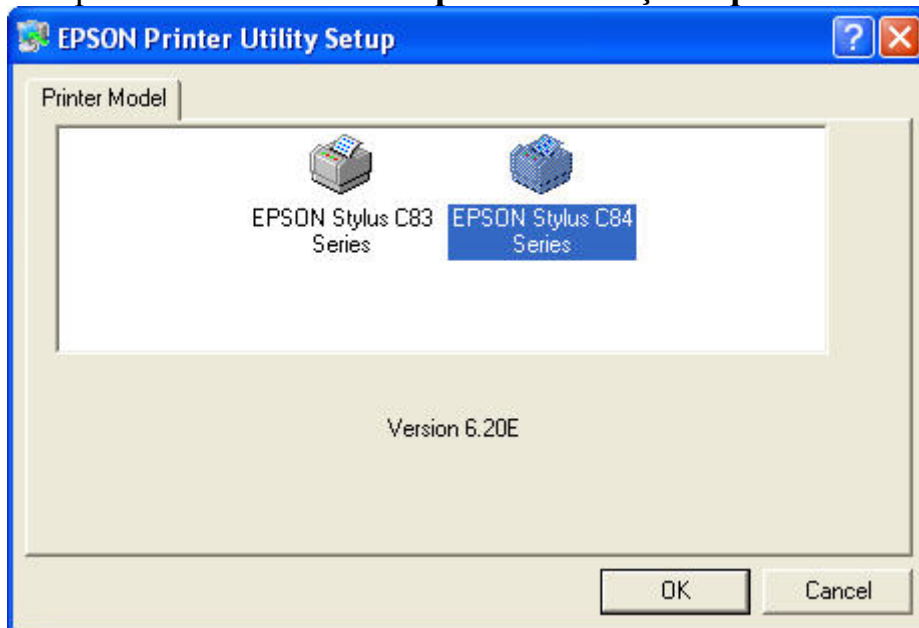


Como instalar um controlador de 64 bits para uma impressora de jacto de tinta USB?

Posicione-se na pasta Setup do controlador e faça clique duas vezes em Setup:



Aparece a janela do utilitário de instalação da impressora “Epson Printer Utility Setup”. **Selecione a sua impressora e faça clique em OK.**



Faça clique em Accept para aceitar os termos do acordo de licença.



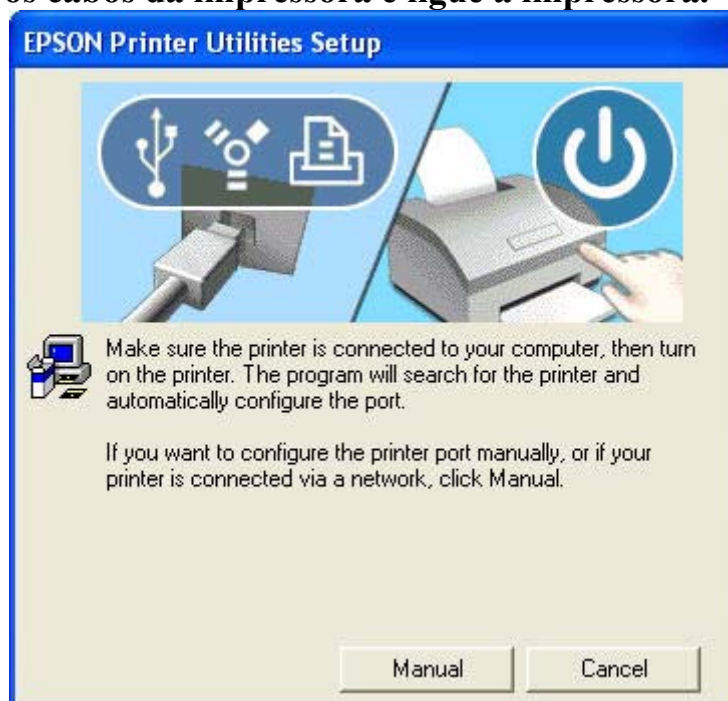
Seleccione a sua zona e faça clique em OK.



Faça clique na opção “Continue Anyway” para continuar a efectuar a operação.



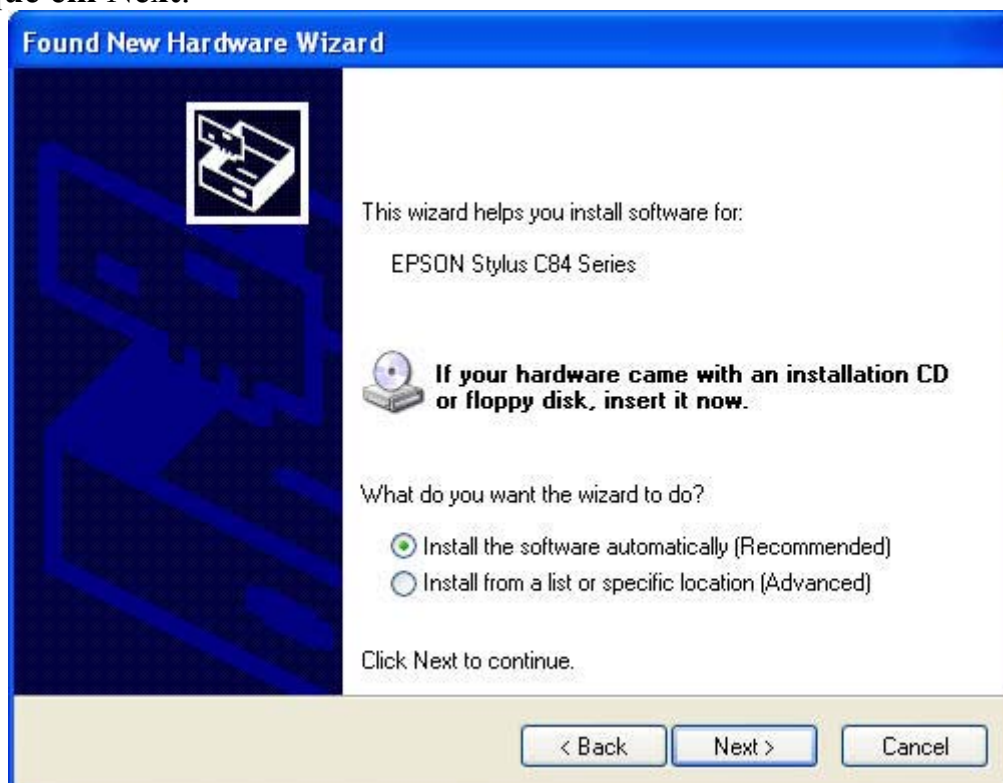
Agora ligue os cabos da impressora e ligue a impressora.



Aparece o assistente do novo hardware encontrado “Found New Hardware Wizard”. **Selecione a opção “No, not this time” para que o Windows não estabeleça ligação ao Windows Update para procurar software e faça clique em Next.**



Mantenha a opção “Install the software automatically” seleccionada e **faça clique em Next.**



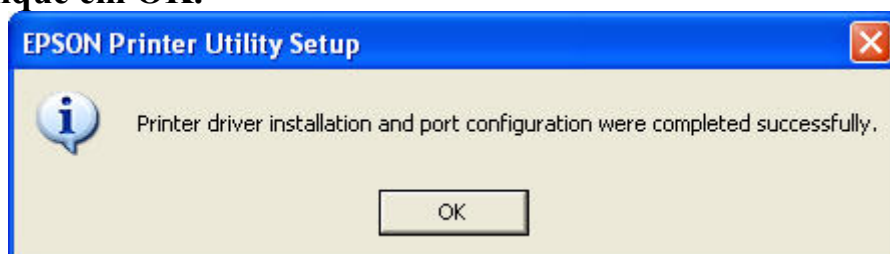
Faça clique na opção “Continue Anyway” para continuar a efectuar a operação.



Faça clique em Finish para terminar.



Faça clique em OK.



A impressora está instalada.