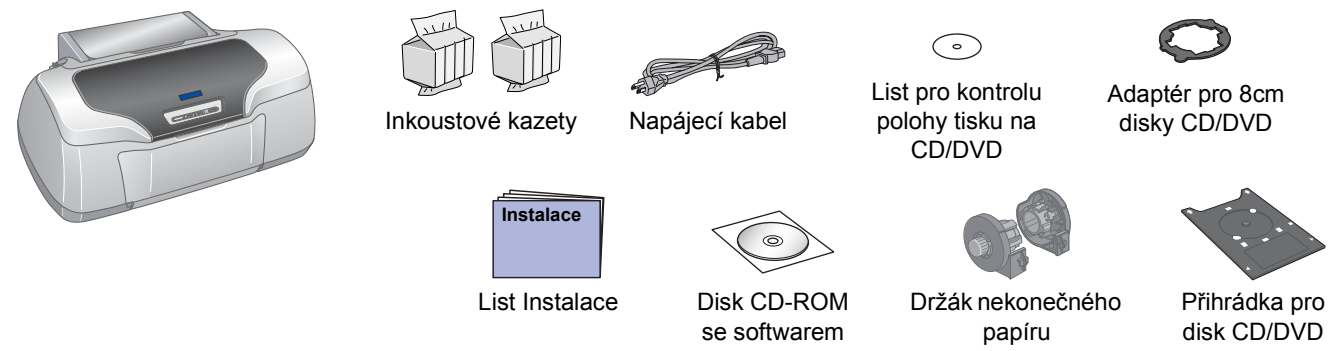
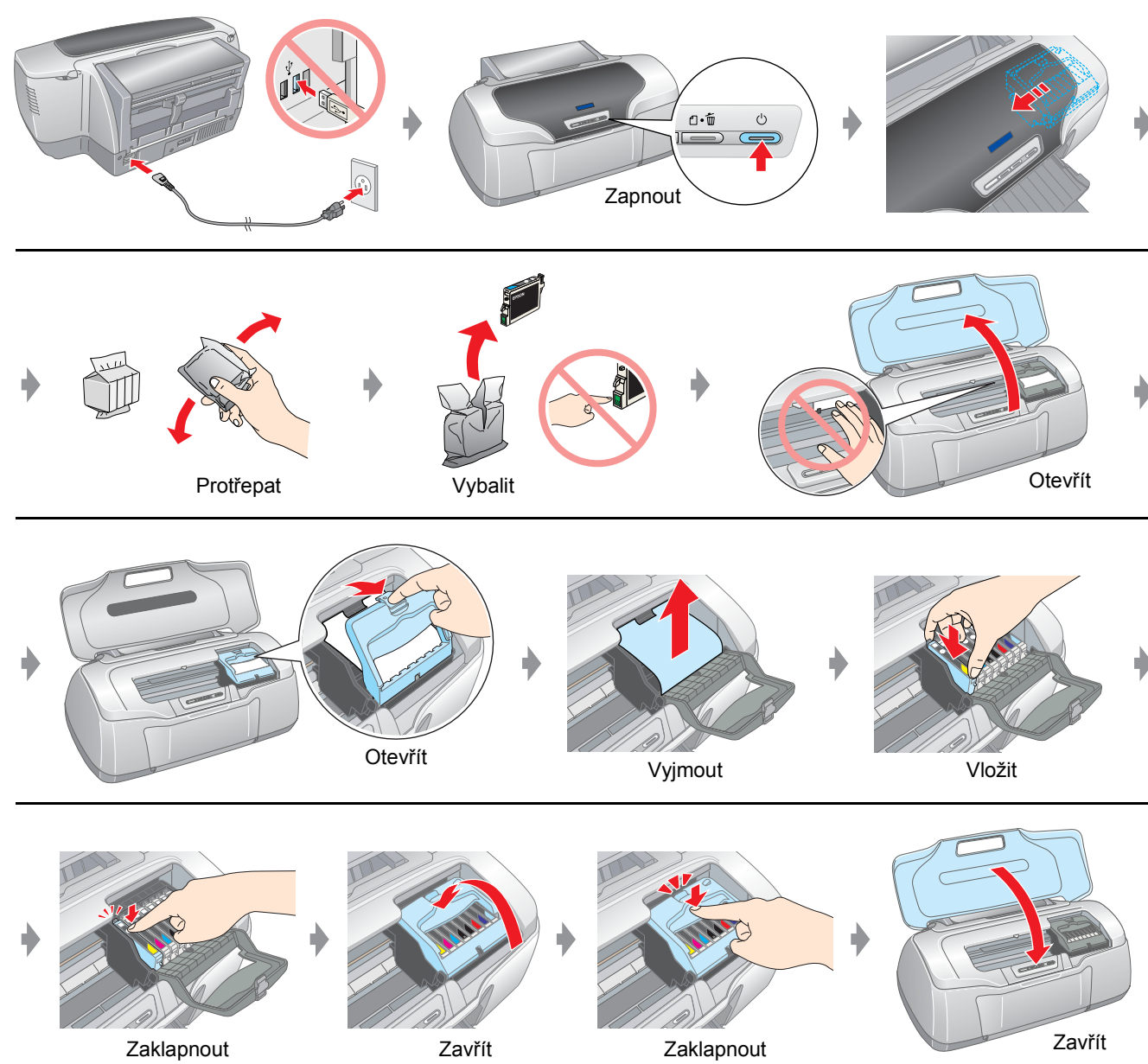


# Instalace

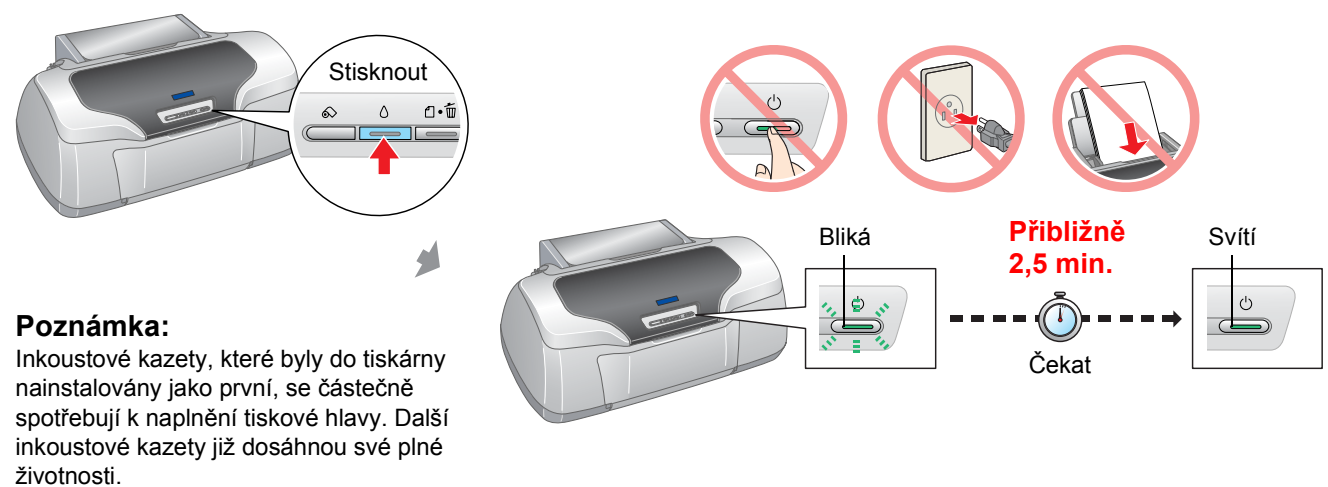
## 1. Vybalení



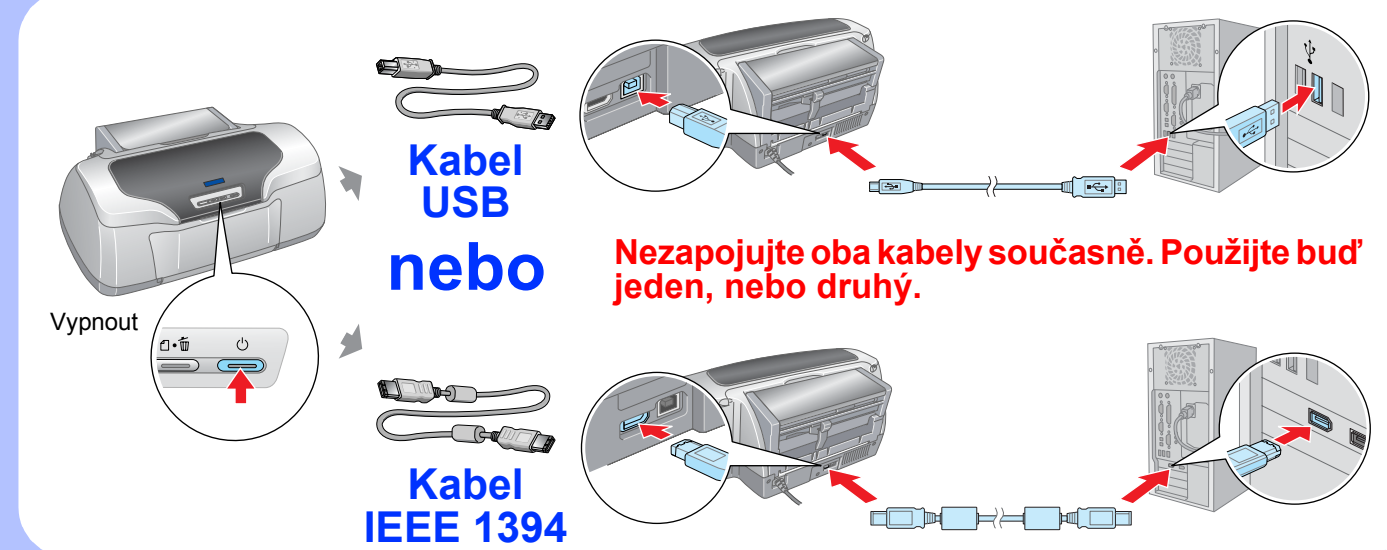
## 2. Zapojení tiskárny a instalace inkoustových kazet



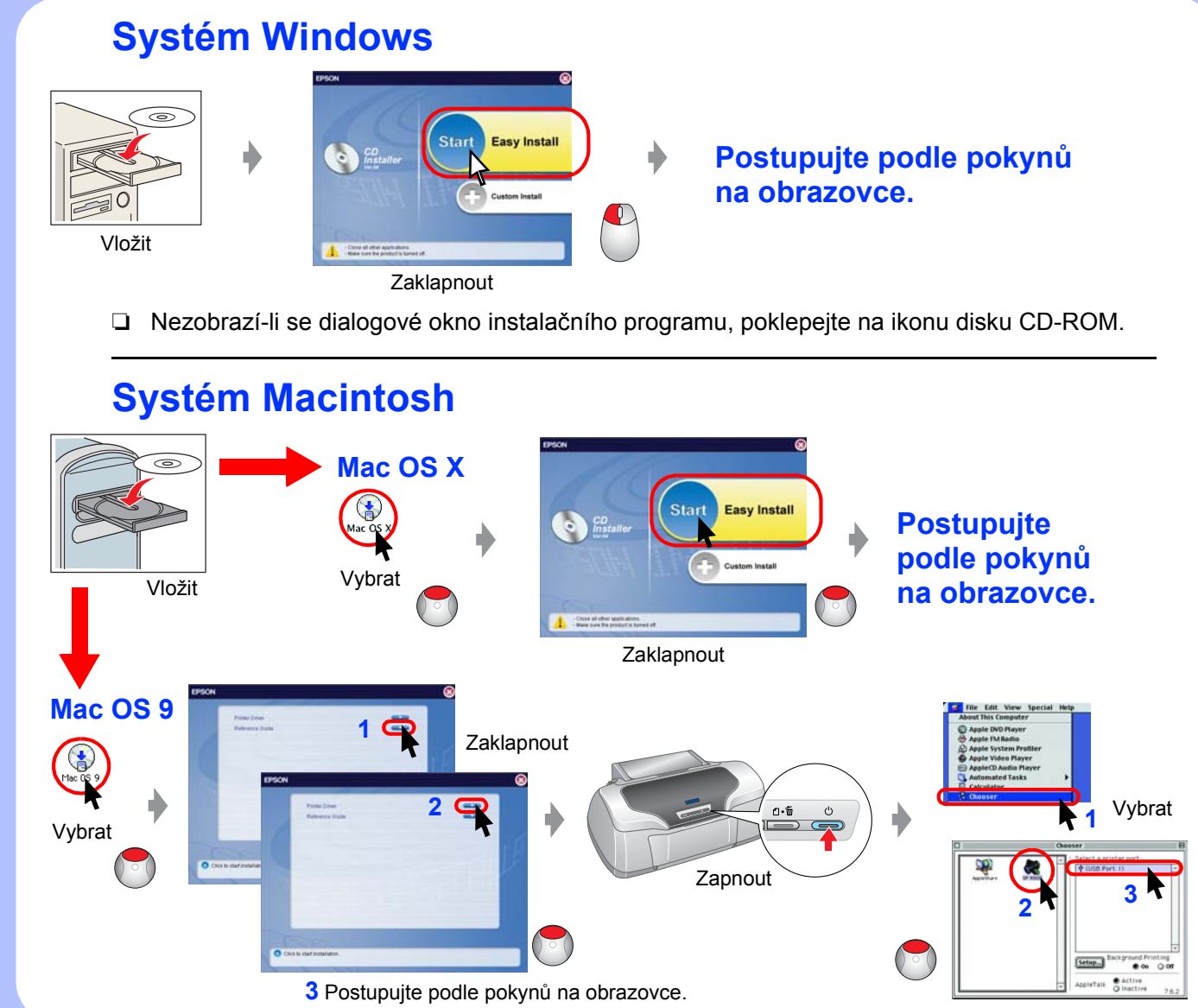
## 3. Doplnování inkoustu



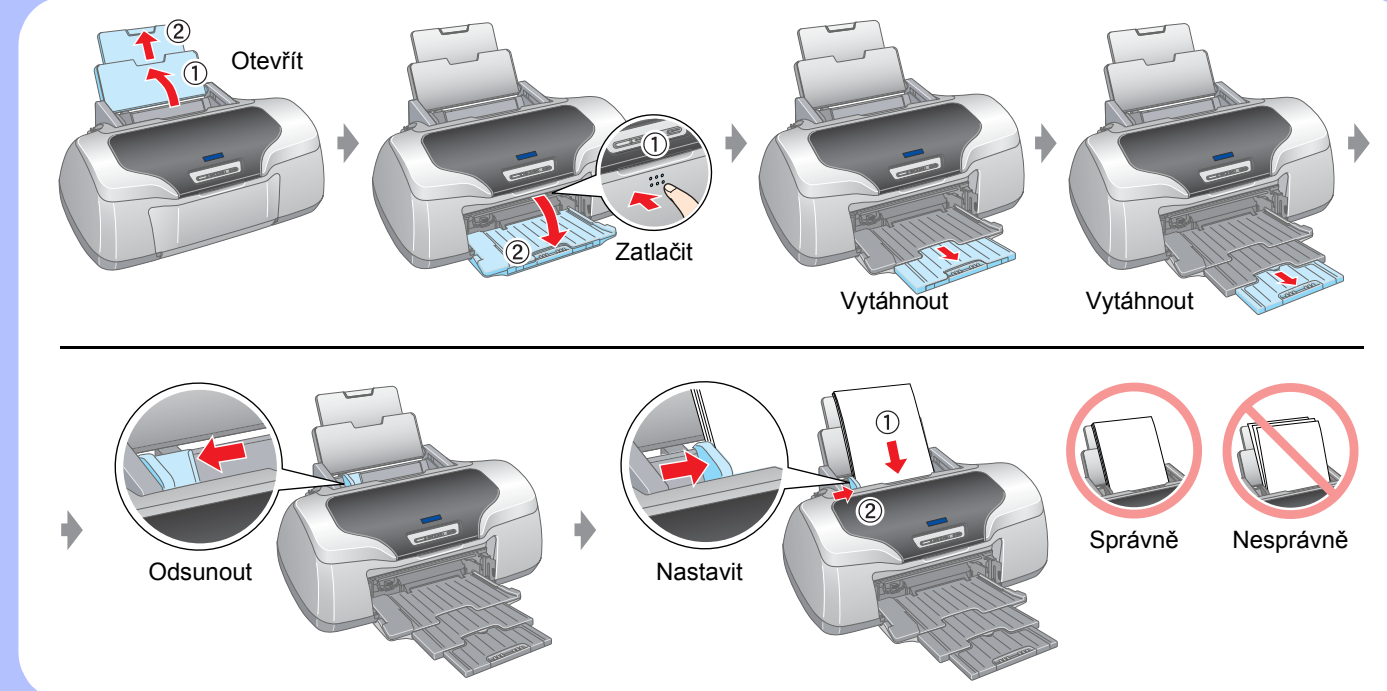
## 4. Připojení k počítači



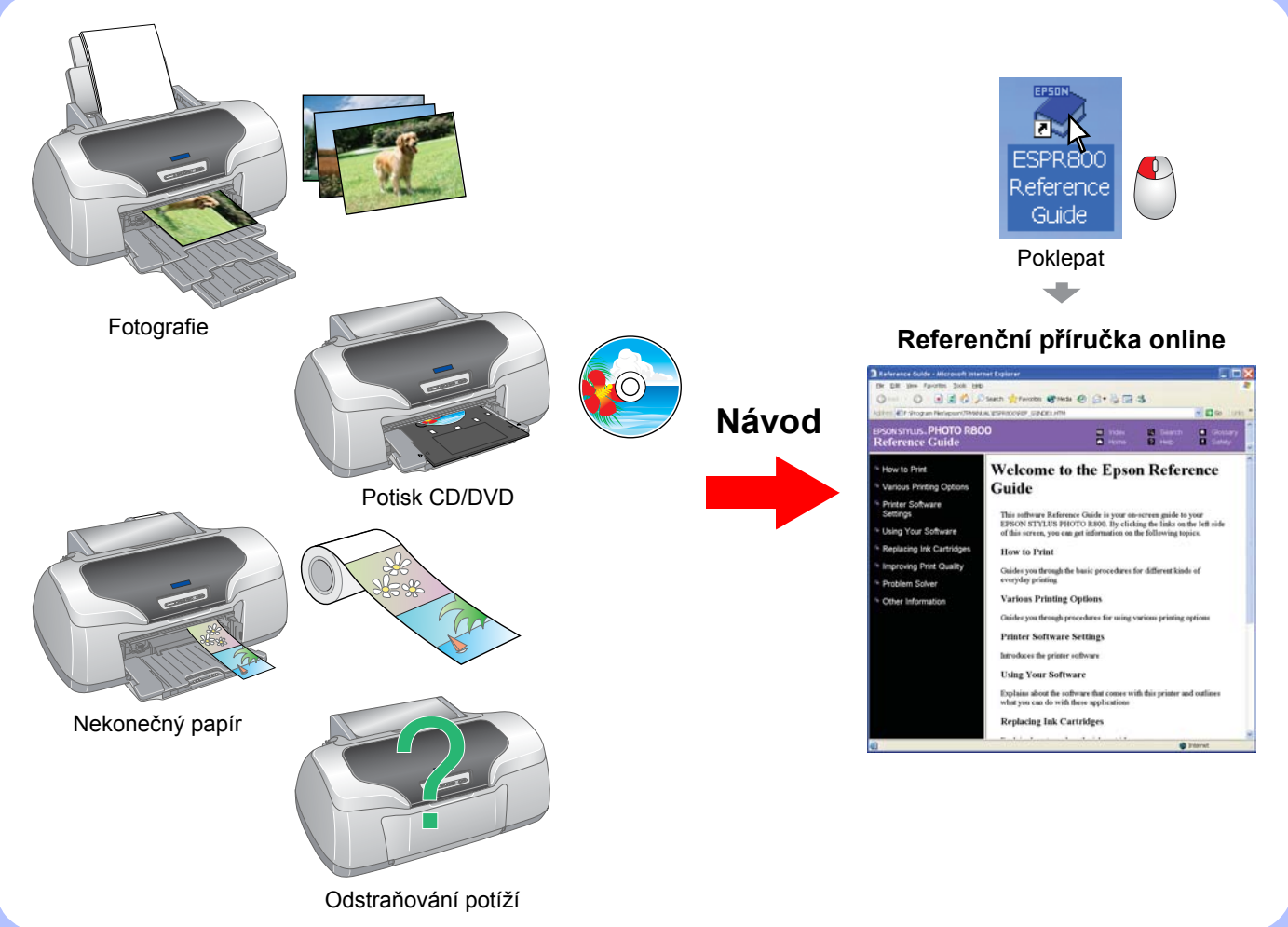
## 5. Instalace softwaru



## 6. Vkládání papíru



## 7. Další informace



## Bezpečnostní pokyny

- Před instalací a použitím tiskárny prostudujte všechny pokyny v této části.
- ### Volba místa pro tiskárnu
- Neumísťujte tiskárnu do prostor s výraznými změnami teploty nebo vlhkosti. Nevhodná jsou rovněž místa s přímým slunečním světlem, intenzivním osvětlením nebo poblíž tepelných zdrojů.
  - Ponechte kolem tiskárny dostatek místa, aby bylo zajištěno dostatečné proudění vzduchu.
  - Umístěte tiskárnu poblíž napájecí zásuvky, kde lze tiskárnu snadno odpojit.
  - Umístěte tiskárnu na rovný pevný povrch, který na všech stranách přesahuje základnu tiskárny. Pokud tiskárnu umísťujete ke zdi, ponechte mezi zadní stěnou tiskárny a zdí alespoň 10 cm prostoru. Pokud je tiskárna nakloněná, nebude pracovat správně.
  - Při skladování nebo převozu tiskárnu neklepte, neobracejte ji na boční stěny ani ji nepřevracete. Mohlo by dojít k úniku inkoustu z kazety.
- ### Volba zdroje napájení
- Použijte výhradně napájecí zdroj s napětím vyznačeným na výrobním štítku tiskárny.
  - Použijte pouze napájecí kabel dodaný s tímto výrobkem. Při použití jiného napájecího kabelu může dojít k požáru nebo úrazu elektrickým proudem.
  - Dodaný napájecí kabel je určen pouze pro tento výrobek. Při připojení k jinému výrobku může dojít k požáru nebo úrazu elektrickým proudem.
  - Dbejte na to, aby napájecí kabel splňoval příslušný bezpečnostní standard.
  - Nepoužívejte poškozený nebo odřený napájecí kabel.
  - Jestliže tiskárnu napájíte prodlužovacím kabelem, zkontrolujte, zda celkový odběr všech zařízení zapojených do rozbočovací zásuvky nepřesahuje povolené proudové zatížení tohoto kabelu. Zkontrolujte také, zda celkový odběr proudů všech zařízení zapojených do zásuvky elektrického rozvodu nepřesahuje povolené zatížení této zásuvky.
  - Chcete-li používat tiskárnu v Německu, musí být instalace budovy chráněna pojistkami 10A nebo 16A, které zajistí dostatečnou ochranu tiskárny před zkratem a proudovým přetížením.
- ### Používání tiskárny
- Během tisku nesahejte do tiskárny a nedotýkejte se inkoustových kazet.
  - Neucpávejte ani nezakrývejte otvory ve skříni tiskárny.
  - Neopravujte tiskárnu svépomocí.
  - V následujících situacích odpojte tiskárnu od elektrického rozvodu a obraťte se na pracovníka odborného servisu: Napájecí kabel nebo jeho zástrčka jsou poškozené; do tiskárny vnikla tekutina; tiskárna utrpěla pád nebo je poškozená skříň tiskárny; tiskárna nefunguje správně nebo vykazuje zřetelnou změnu výkonu.
  - Nezasouvajte žádné předměty do otvorů ve skříni tiskárny.
  - Dbejte na to, aby do tiskárny nevnikla žádná tekutina.
  - Kazety s inkoustem ponechte v tiskárně. Po jejich vyjmutí může vyschnout tisková hlava a může tak být znemožněn tisk.
  - Při připojování zařízení k počítači nebo k jinému zařízení kabelem dejte pozor, aby konektory měly správnou orientaci. Každý konektor lze správně umístit pouze jedním směrem. Vložte-li konektor špatným směrem, můžete poškodit obě propojovaná zařízení.

