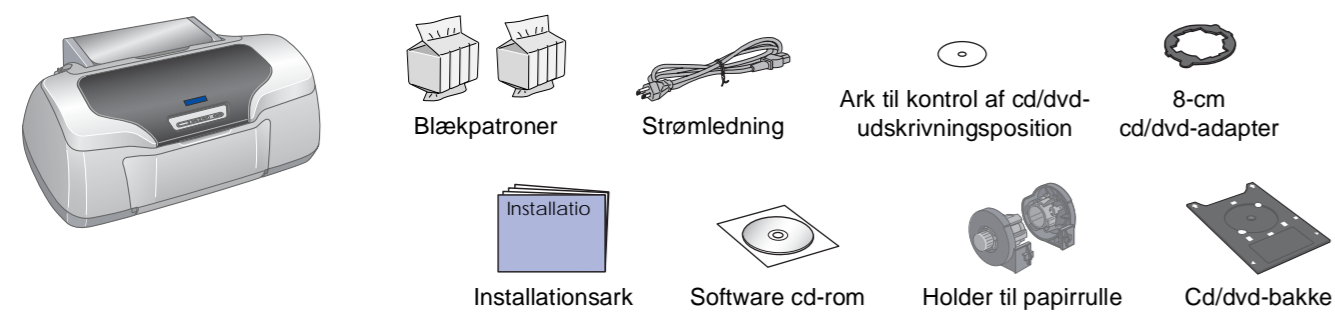
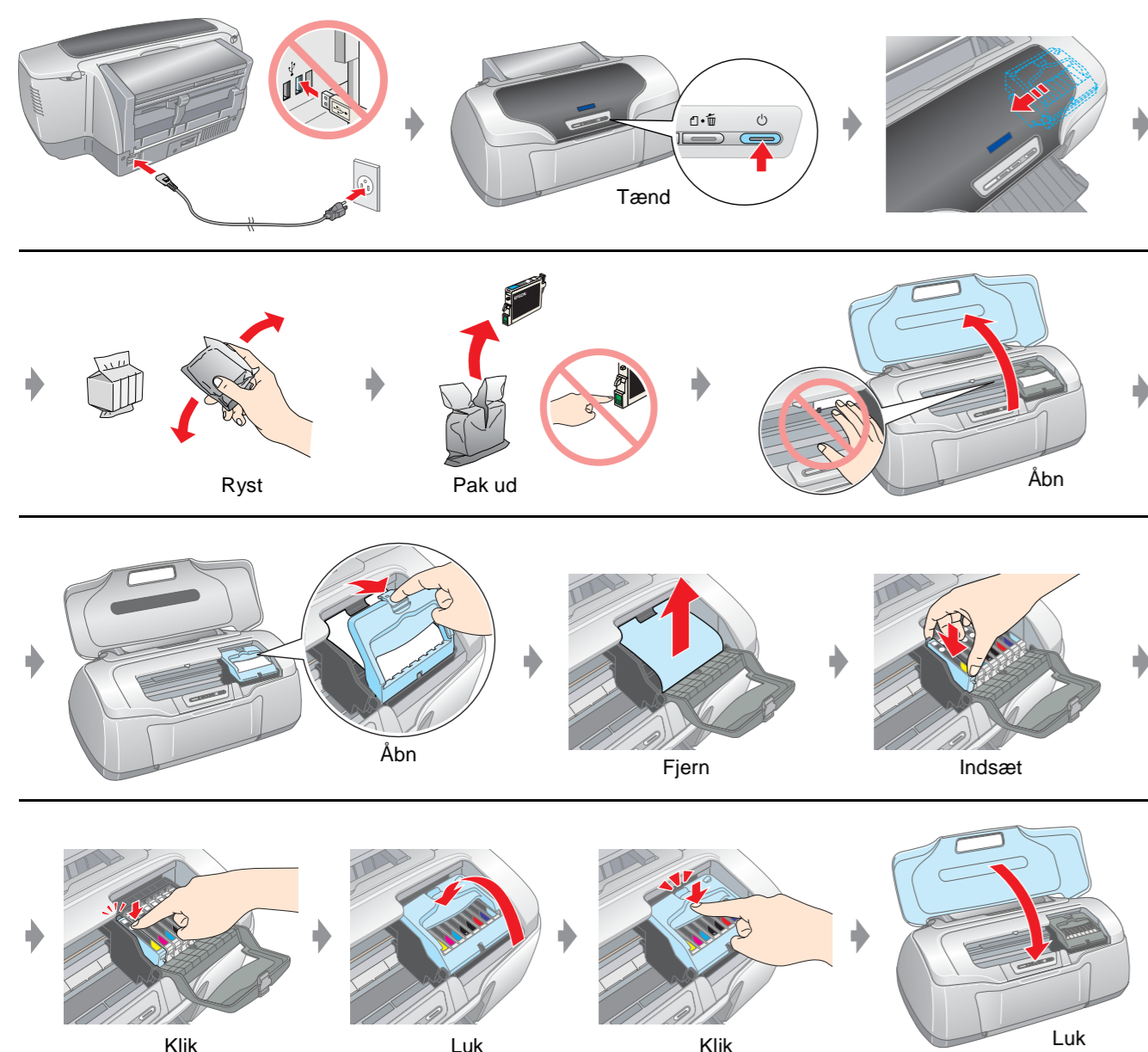


EPSON STYLUS™ PHOTO R800 Installation

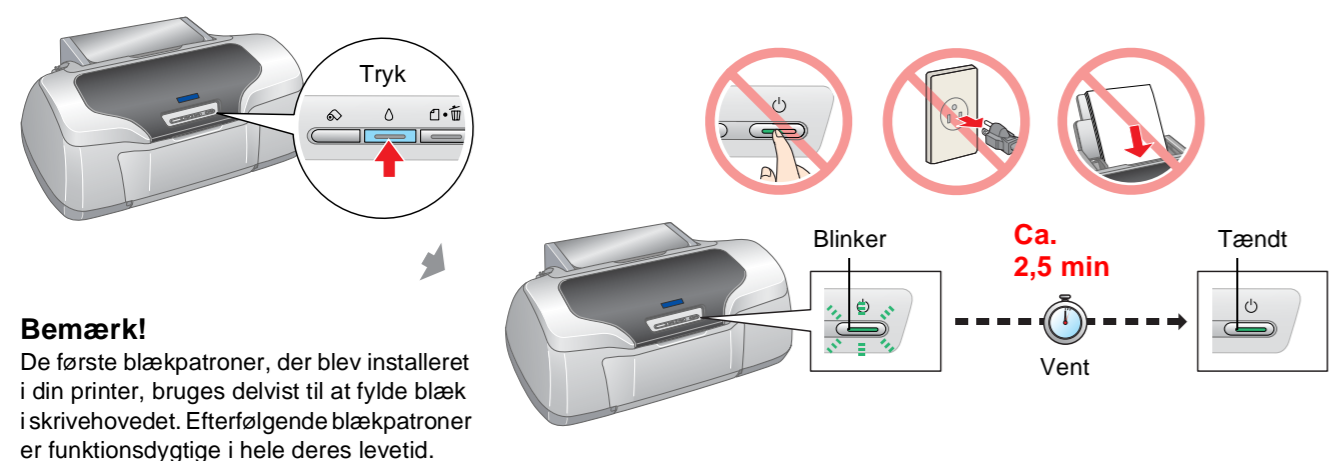
1. Udpakning



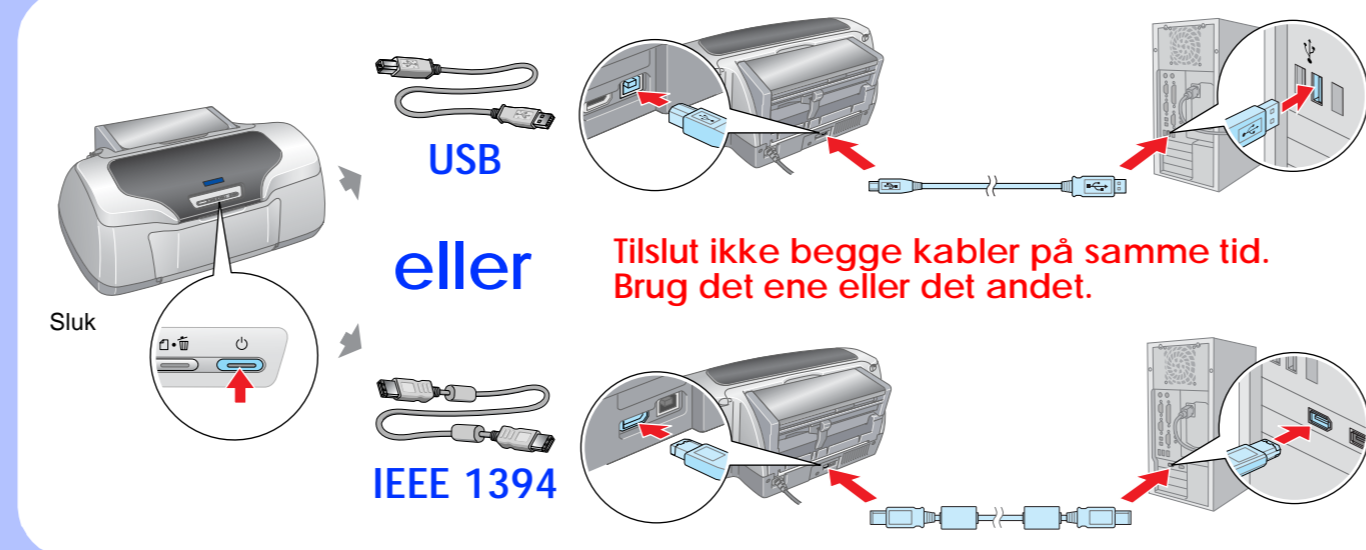
2. Installation af blækpatroner



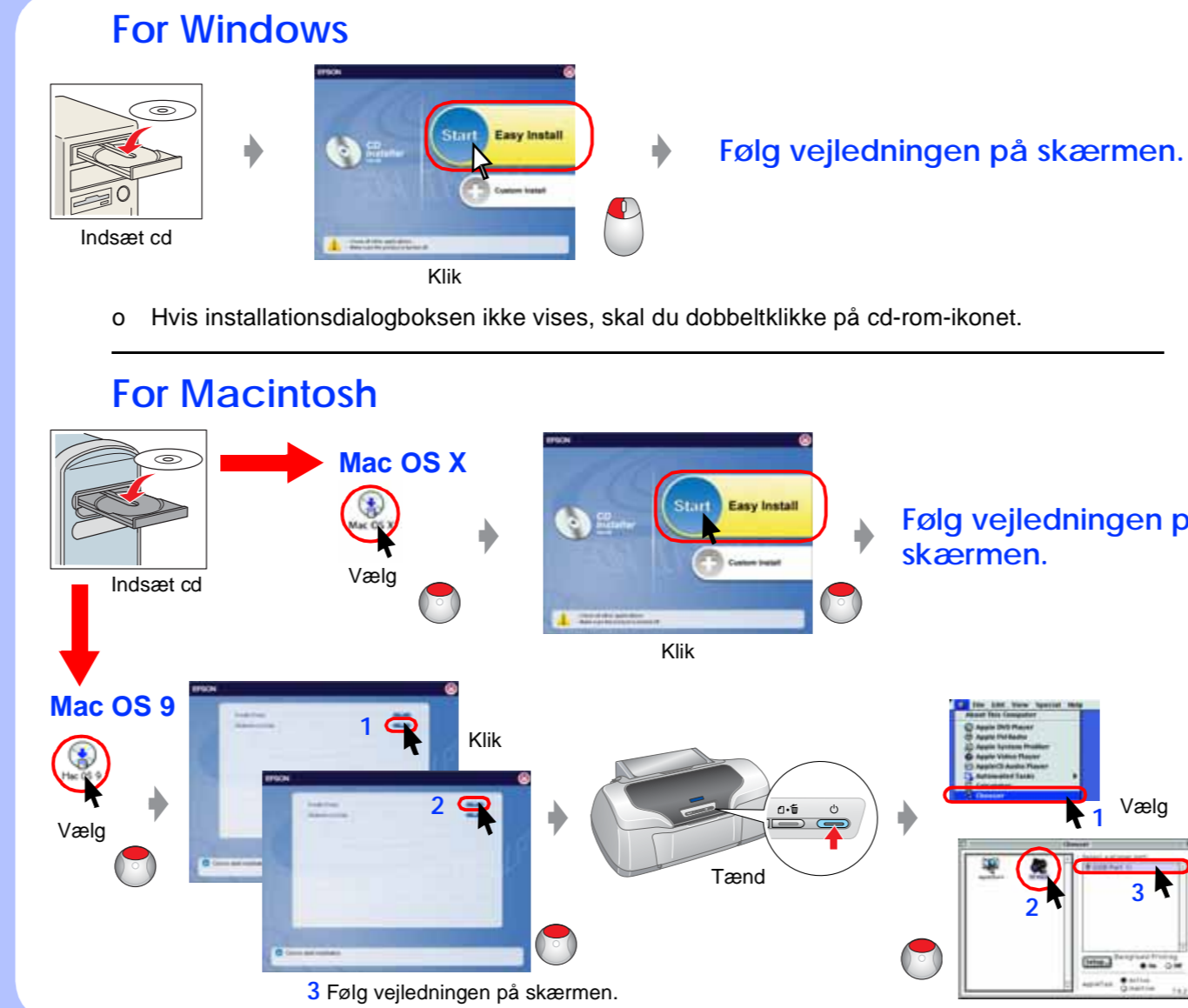
3. Blækpåfyldning



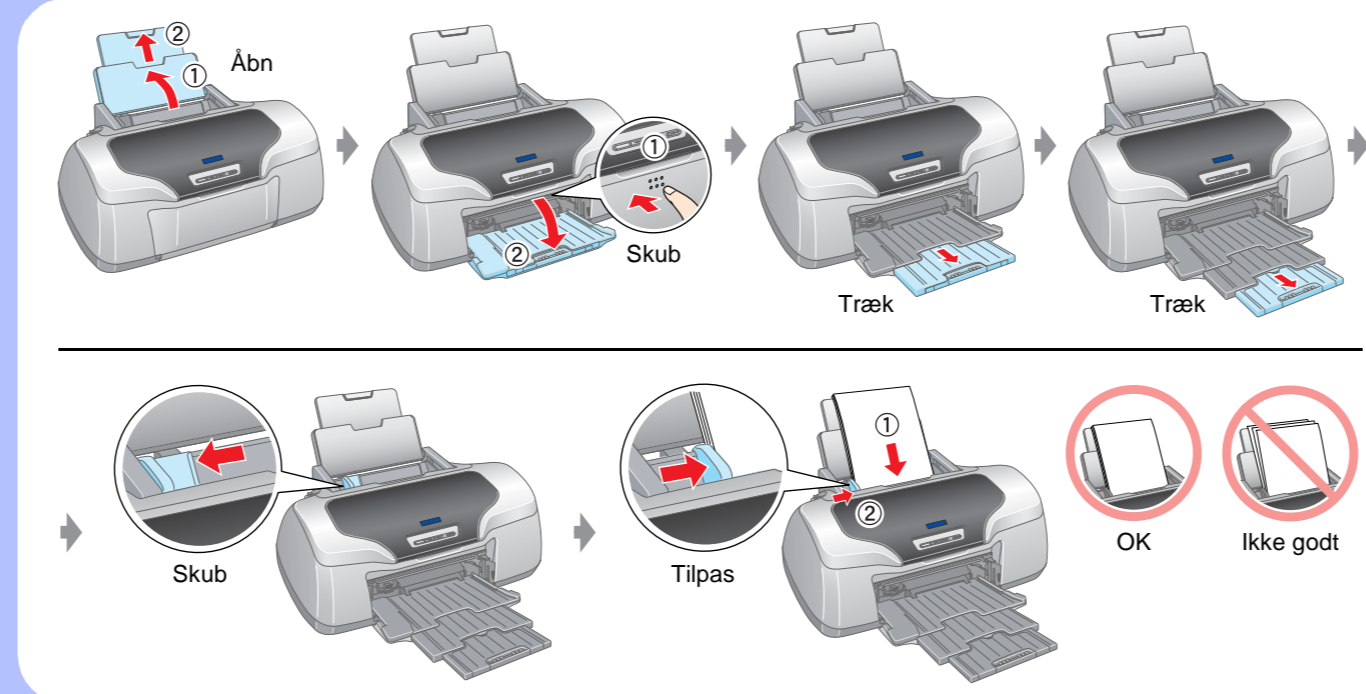
4. Tilslutning til en computer



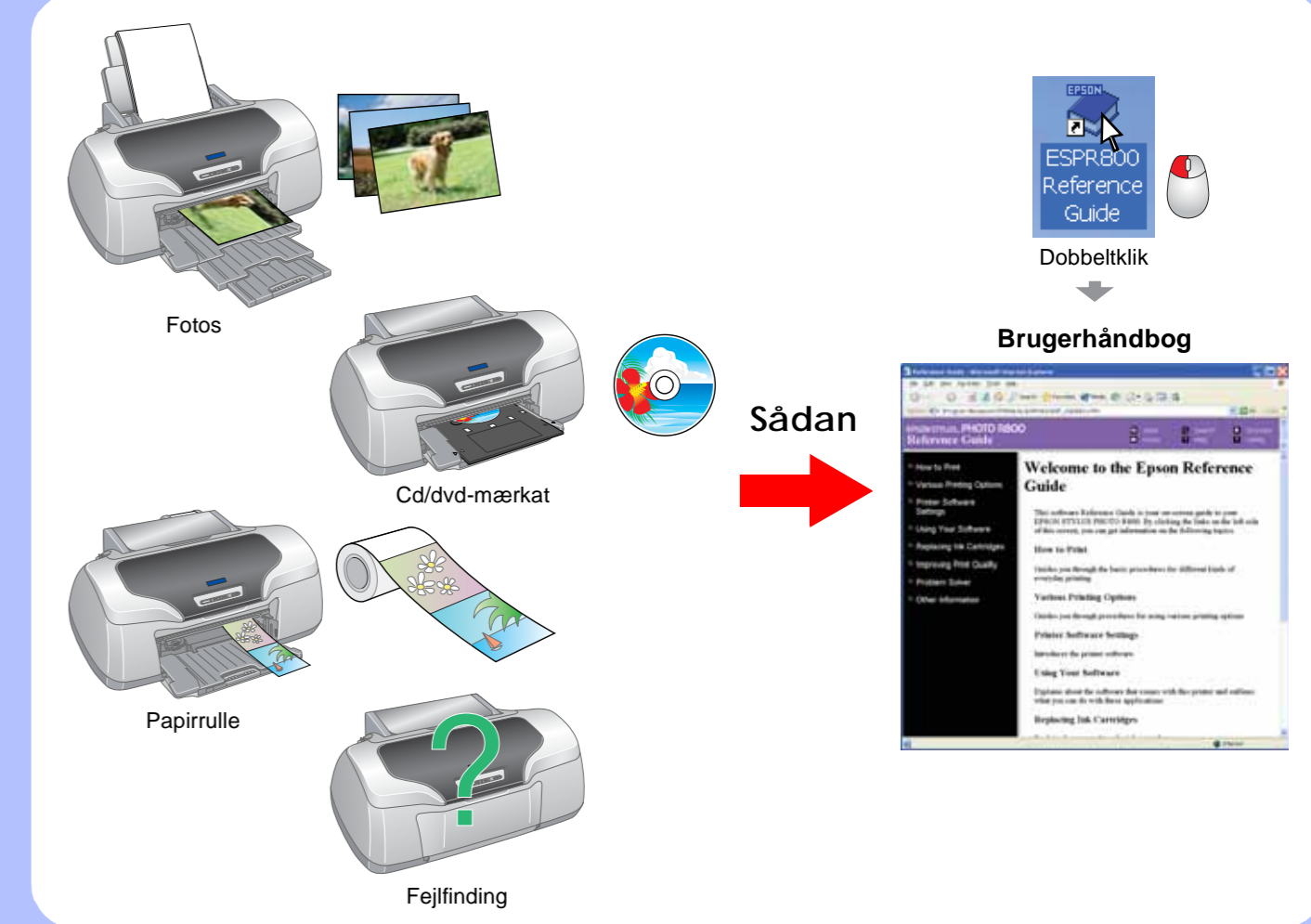
5. Installation af softwaren



6. Ilægning af papir



7. Yderligere oplysninger



Sikkerhedsinstruktioner

- Læs alle sikkerhedsinstruktionerne i dette afsnit, når du indstiller og bruger printeren.
- Når du skal vælge en placering til printeren**
- Undgå steder med hurtige ændringer i temperatur og luftfugtighed. Printeren bør heller ikke placeres i direkte sollys, i stærkt lys eller i nærheden af varmekilder.
 - Undgå steder med støv, rystelser og vibrationer.
 - Sørg for tilstrækkelig plads omkring printeren af hensyn til ventilation.
 - Placer printeren i nærheden af en stikkontakt, så stikket hurtigt kan tages ud af kontakten.
 - Anbring printeren på et plant, stabilt underlag, der på alle sider er større end printeren. Hvis du stiller printeren ved en væg, skal du sørge for, at printerens bagside placeres mere end 10 cm fra væggen. Printeren fungerer ikke korrekt, hvis den placeres skrån.
 - Ved opbevaring eller transport af printeren må du ikke vippe den, placere den på siden eller på hovedet. I så fald kan der løbe blæk ud af blækpatronen.
- Når du skal vælge strømkilde**
- Brug kun den type strømkilde, der er angivet på printerens etiket.
 - Brug kun den type strømledning, der leveres med produktet. Brug af en anden ledning kan resultere i brand eller elektrisk stød.
 - Strømledningen til dette produkt må kun bruges til dette produkt. Brug af andet udstyr kan resultere i brand eller elektrisk stød.
 - Sørg for, at vekselstrømledningen opfylder de gældende lokale sikkerhedsstandarder.
 - Strømledningen må ikke være beskadiget eller flosset.
 - Hvis du bruger forlængerledning til printeren, skal du sikre dig, at den samlede ampere dimensionering, ikke overstiger ledningens ampere dimensionering. Kontroller også, at den samlede ampere dimensionering for alle enheder, der er tilsluttet stikkontakten, ikke overstiger stikkontaktens ampere dimensionering.
 - Hvis printeren skal bruges i Tyskland, skal bygningsinstallationer sikres med et relæ på 10 eller 16 ampere for at sikre tilstrækkelig kortslutningsbeskyttelse og overstrømsbeskyttelse for printeren.
- Ved håndtering af blækpatroner**
- Opbevar blækpatroner uden for børns rækkevidde. Sørg for, at børn ikke får blæk fra patronerne i munden eller på anden måde kommer i berøring med dem.
 - Åbn først pakker med blækpatroner, lige før du skal til at installere dem.
 - Ryst de nye blækpatroner fire eller fem gange, inden du åbner pakkerne.
- Når du bruger printeren**
- For ikke hånden ind i printeren, og berør ikke blækpatronerne, mens der udskrives.
 - Sørg for, at åbningerne i printerens kabinet ikke er spærrede eller tildækkede.
 - Forsøg ikke selv at udføre service på printeren.
 - Under følgende forhold skal printerens stik tages ud, og printeren skal sendes til service hos kvalificerede serviceteknikere:
 - Strømledningen eller stikket er beskadiget; der er kommet væske ind i printeren; printeren er blevet tabt eller kabinettet beskadiget; printeren fungerer ikke normalt eller udviser mærkbart ændret ydeevne.
 - Indfør ikke genstande gennem åbningerne i printerens kabinet.
 - Sørg for ikke at spilde væske på printeren.
 - Lad blækpatronerne sidde i printeren. Hvis du fjerner blækpatronerne, kan det medføre udtørring af skrivehovedet, og det kan forhindre printeren i at udskrive.
 - Når du tilslutter dette produkt til en computer eller en anden enhed ved hjælp af et kabel, skal du kontrollere, at stikene peger i den rigtige retning. Hvert stik har kun én rigtig retning. Isætning af et stik i den forkerte retning kan medføre, at begge de enheder, der tilsluttes via kablet, bliver beskadiget.

