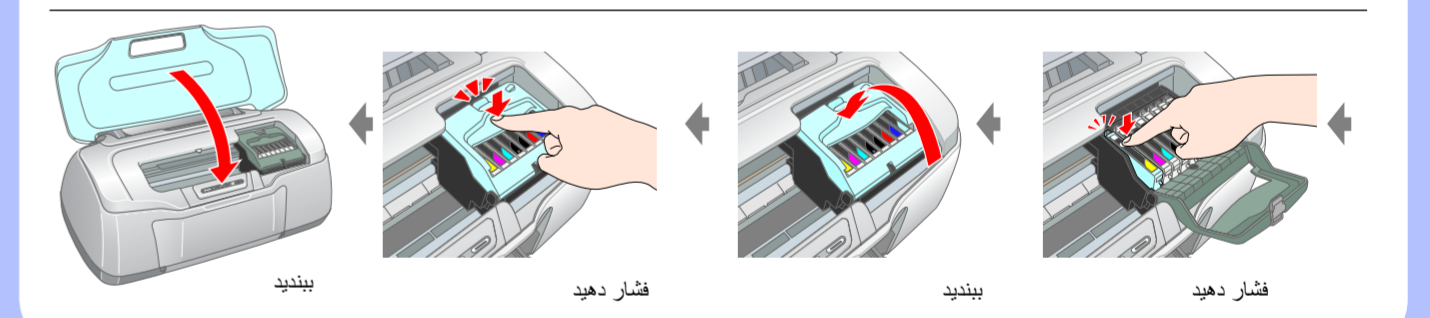
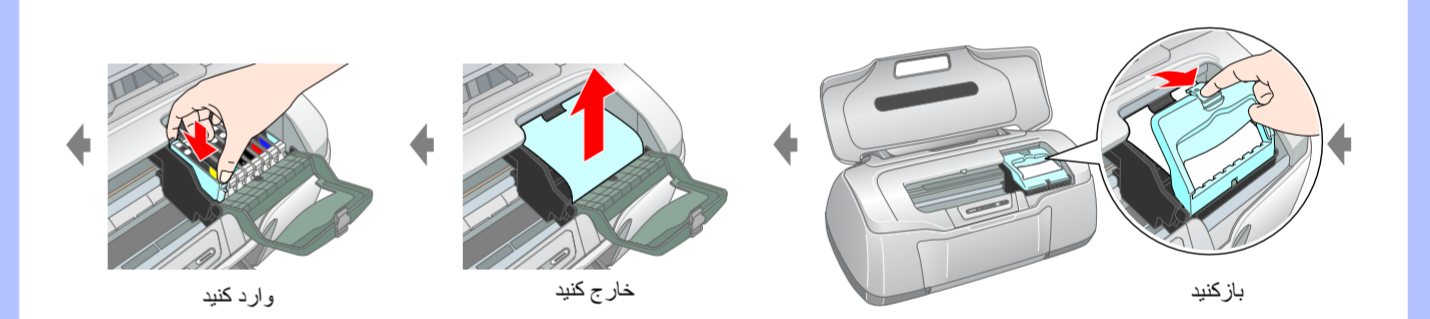
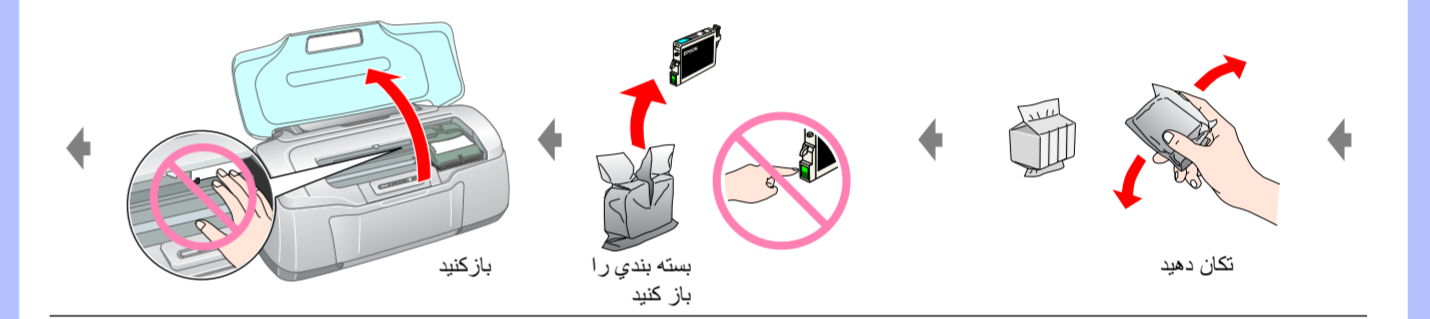
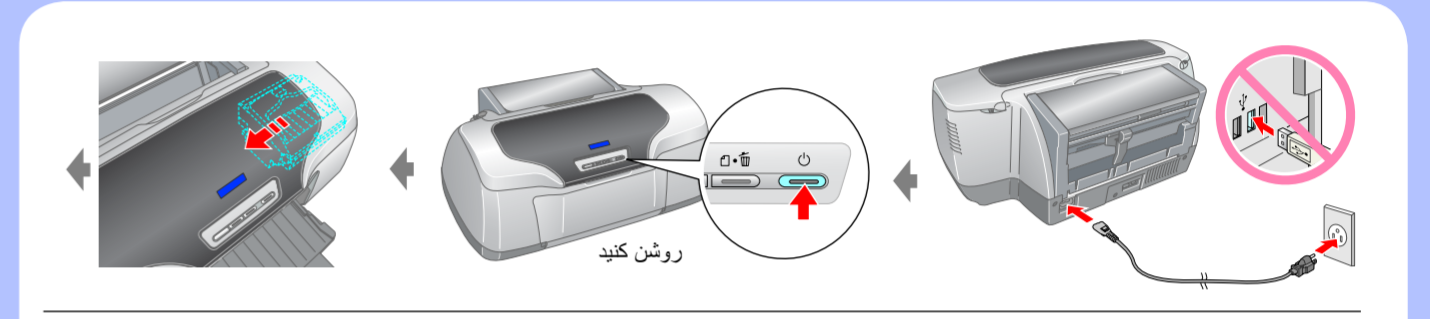


نصب

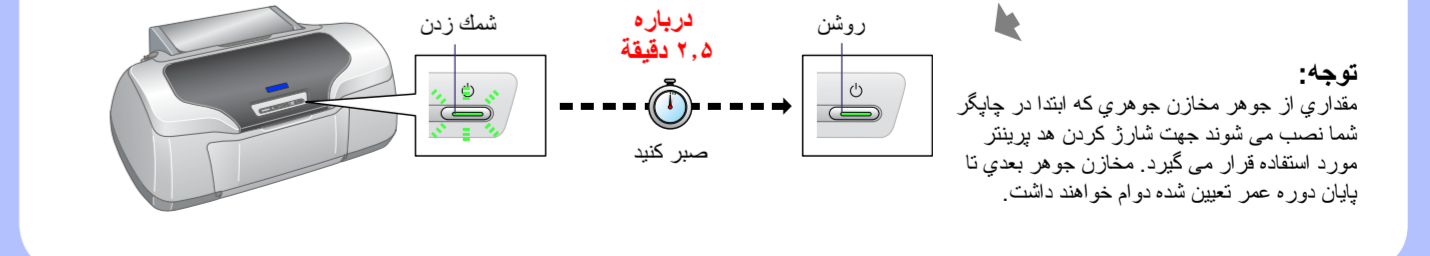
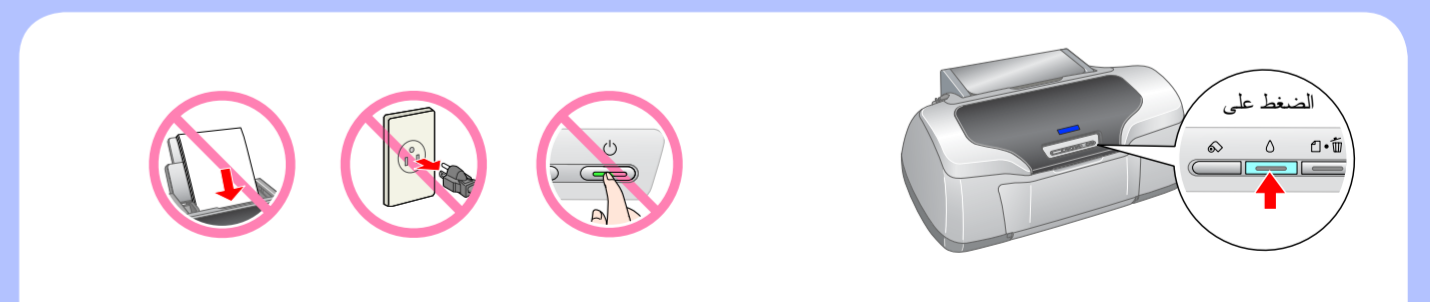
۱. باز کردن بسته بندی



۲. زدن دستگاه به برق و نصب مخزن جوهر

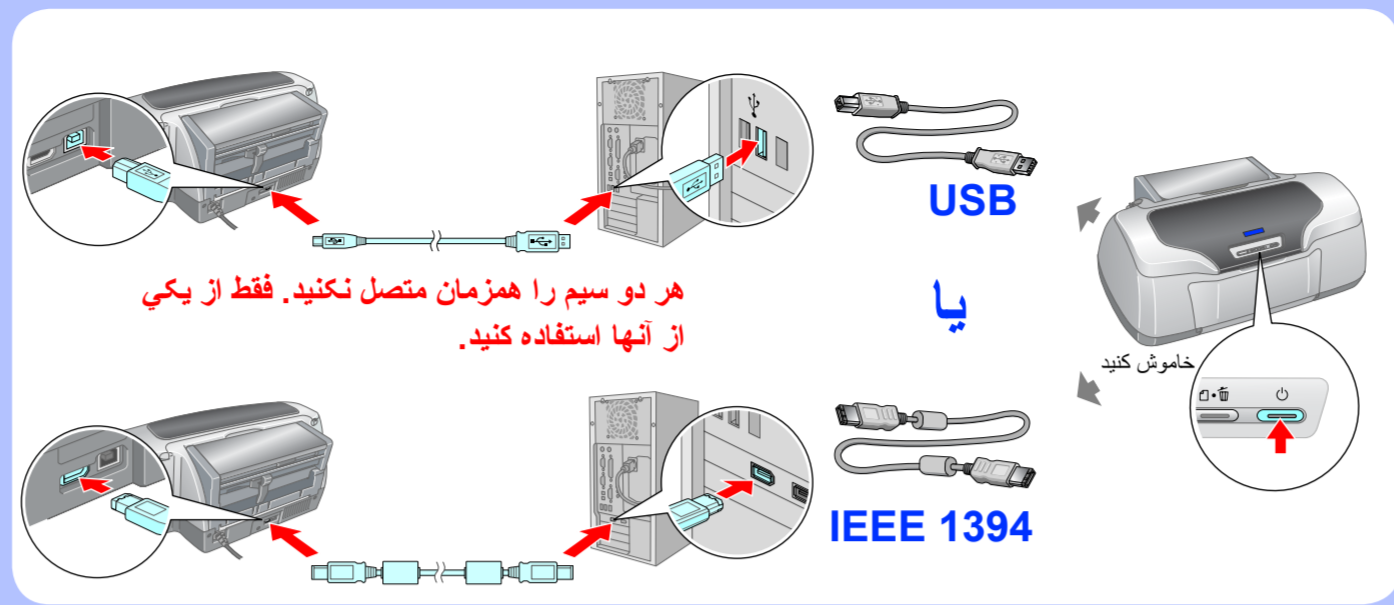


۳. شارژ جوهر



توجه: مقداری از جوهر مخازن جوهری که ابتدا در چاپگر شما نصب می شوند شارژ کردن هد پرینتر مورد استفاده قرار می گیرد. مخازن جوهر بعدی تا پایان دوره عمر تعیین شده نوام خواهند داشت.

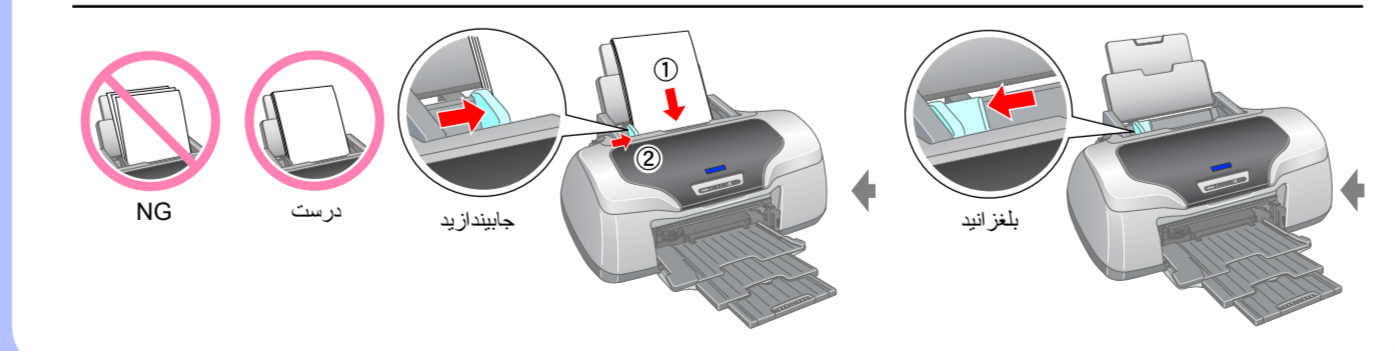
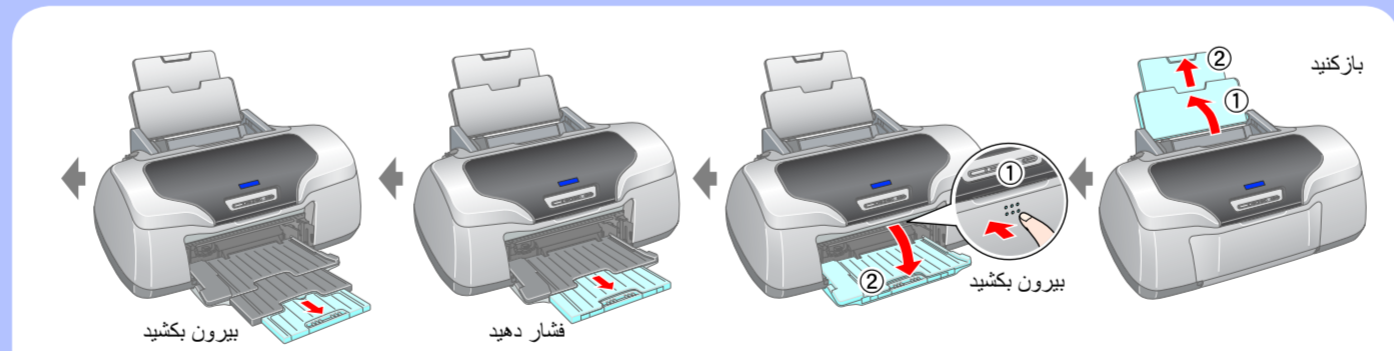
۴. اتصال به رایانه



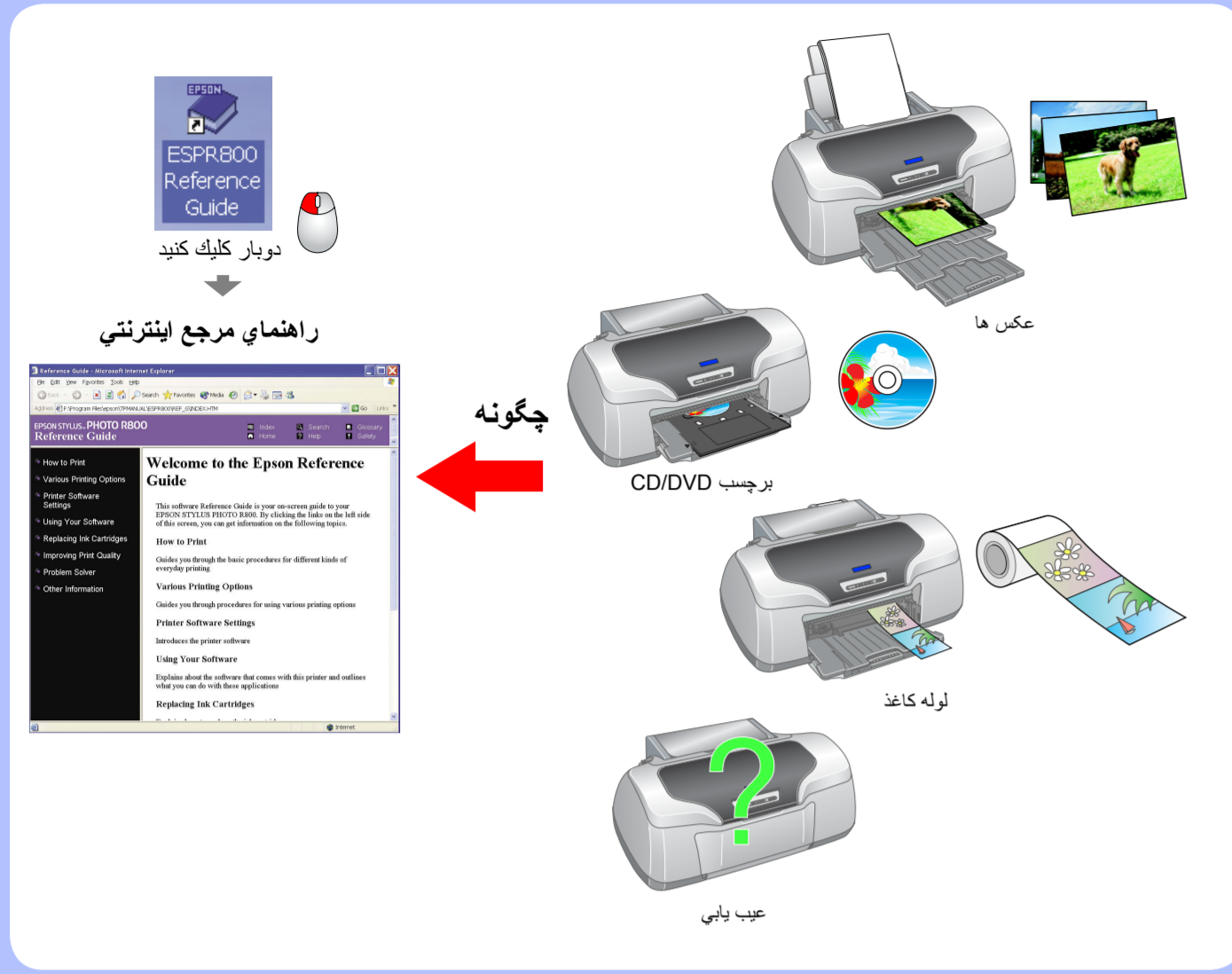
۵. نصب نرم افزار



۶. قرار دادن کاغذ



۷. اطلاعات بیشتر



دستورالعملهای ایمنی

- بعد از بازکردن بسته ها، مخزن های جوهر را تکان ندهید چون ممکن است سیب نشنث جوهر شود.
- مراقب باشید که قلاب های اطراف مخزن جوهر هنگامی که آن را از بسته بندی خارج می کنید نشکنند.
- هنگامی که مخزن جوهر مصرف شده را حمل می کنید مراقب باشید، زیرا ممکن است اطراف خروجی مخزن جوهر مقداری جوهر باقیمانده باشد. اگر جوهر روی دستانتان ریخت، همان ناحیه را کاملاً با آب و صابون بشویید. اگر جوهر وارد چشمهای شما شد، فوراً آنها را با فشار زیاد آب بشویید. اگر پس از شستن کامل چشمها هنوز ناراحتی یا مشکل بینایی داشتید، فوراً به پزشک مراجعه کنید.
- برچسب روی مخزن را پاره نکنید یا آن را بردارید، ممکن است سیب نشنث جوهر شود.
- به تراشه سبز IC روی بعل مخزن دست نزنید.
- تراشه IC در روی مخزن جوهر مقداری اطلاعات مربوط به مخزن جوهر، مانند مقدار باقیمانده جوهر، را در بردارد، به طوریکه مخزن را میتوان به آسانی برداشت و دوباره در جای خود قرار داد. با وجود این، هرگاه که مخزن در جای خود قرار می گیرد، مقداری جوهر مصرف می شود، زیرا چاپگر به طور خودکار یک کنترل اعتبار انجام میدهد.
- مخزن جوهر را در حالیکه برچسب آن به طرف بالا است آبیاری کنید. مخزن جوهر را به صورت وارونه آبیاری نکنید.
- هنگام استفاده از چاپگر**
- دست خود را داخل چاپگر نزنید یا در هنگام چاپ کردن به مخزن جوهر دست نزنید.
- دریچه ها و خروجی های چاپگر را مسدود نکنید و آنها را نبوشانید.
- خودتان برای سرویس کردن چاپگر اقدام نکنید.
- در موارد زیر چاپگر را از برق کشیده و سرویس آن را به افراد واجد شرایط بسپارید:
- سیم برق یا دوشاخه آبیسیب دیده است، مایع وارد دستگاه شده است، چاپگر افتاده و یا آسیب دیده است، چاپگر مطابق معمول کار نمی کند یا در عملکرد آن تغییر واضحی رخ داده است.
- از گذاشتن اشیاء درون شکاف های چاپگر خودداری کنید.
- مراقب باشید مایعی روی چاپگر نریزد.
- مخزن جوهر را در حالت نصب باقی نگذارید. خارج کردن مخزن جوهر میتواند موجب دی هیدراته شدن هد چاپ شود و ممکن است مانع از چاپ کردن توسط چاپگر شود.
- هنگام متصل کردن این محصول به رایانه یا یک وسیله دیگر با سیم از درستی جهت رابط با اطمینان حاصل کنید. هر رابط فقط یک جهت درست دارد. وارد کردن یک رابط در جهت نادرست ممکن است باعث آسیب دیدگی هد و وسیله متصل شده با آن سیم رابط شود.

هنگام کار با مخزن جوهر

- مخزن جوهر را از دسترس اطفال دور نگهدارید. اجازه ندهید کودکان از مخزن بنوشند یا آن را حمل کنند.
- تا قبل از نصب، بسته بندی مخزن جوهر را باز نکنید.
- قبل از بازکردن بسته بندی، مخزن های جوهر جدید را چهار یا پنج بار تکان دهید.