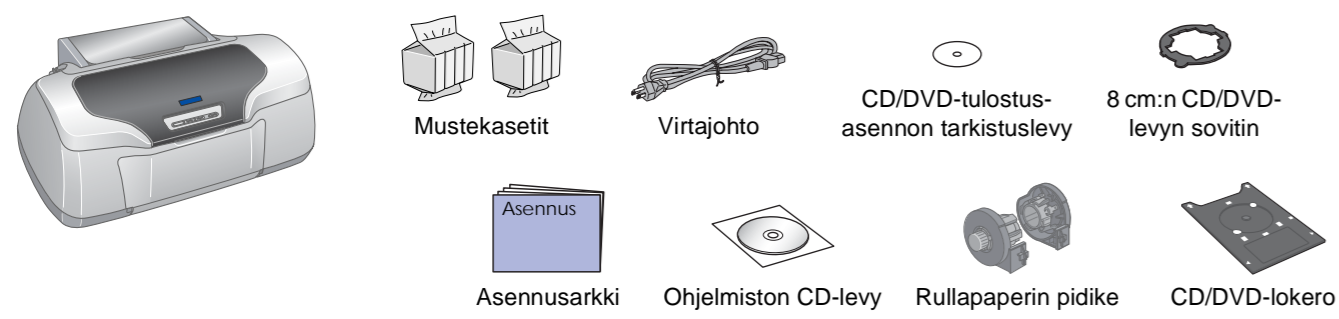
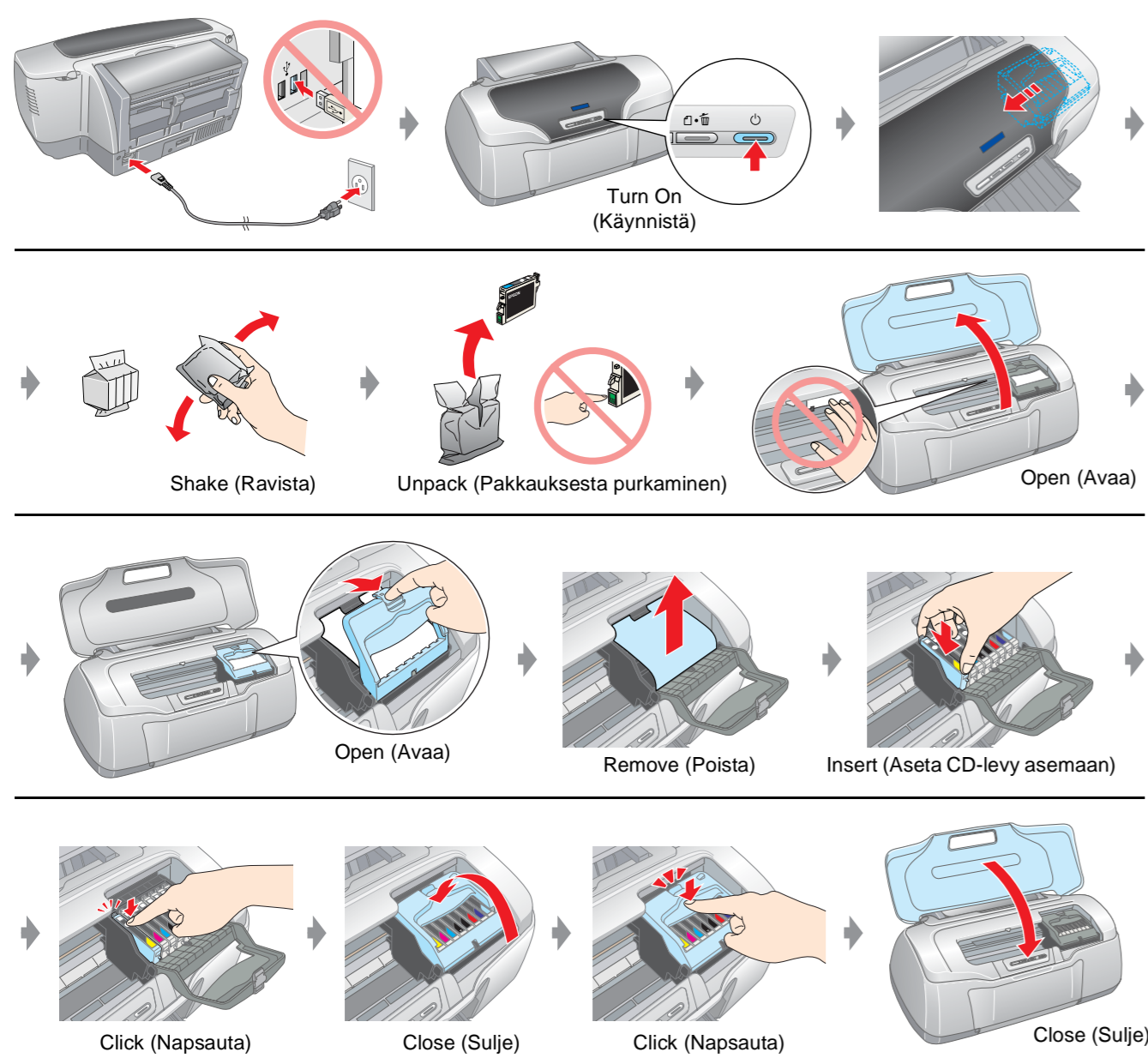


# Aseennus

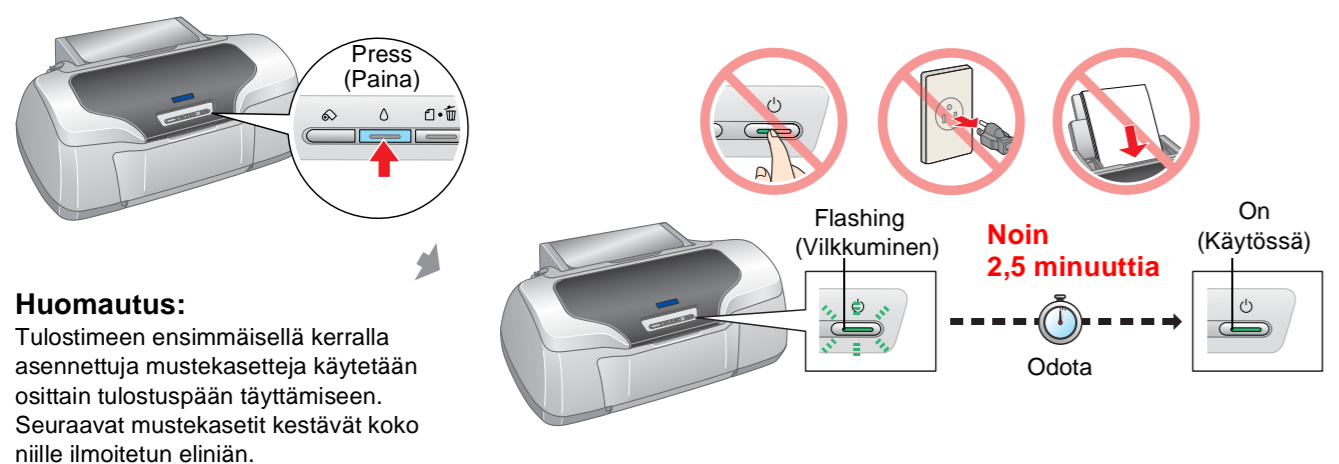
## 1. Pakkauksesta purkaminen



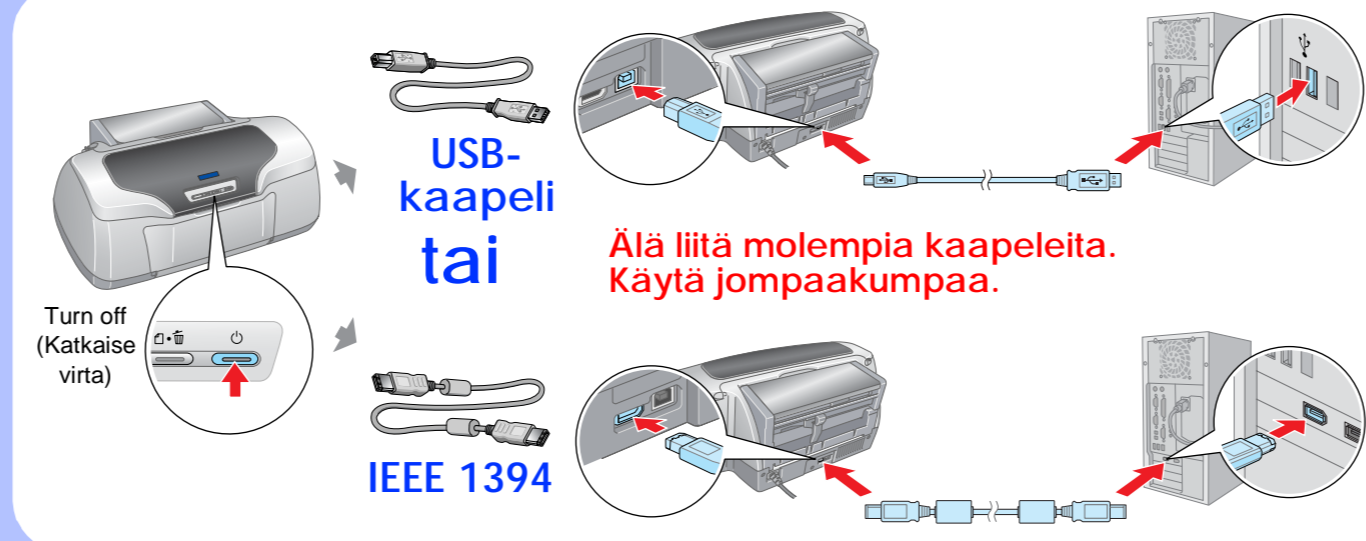
## 2. Mustekasettien kiinnittäminen ja asentaminen



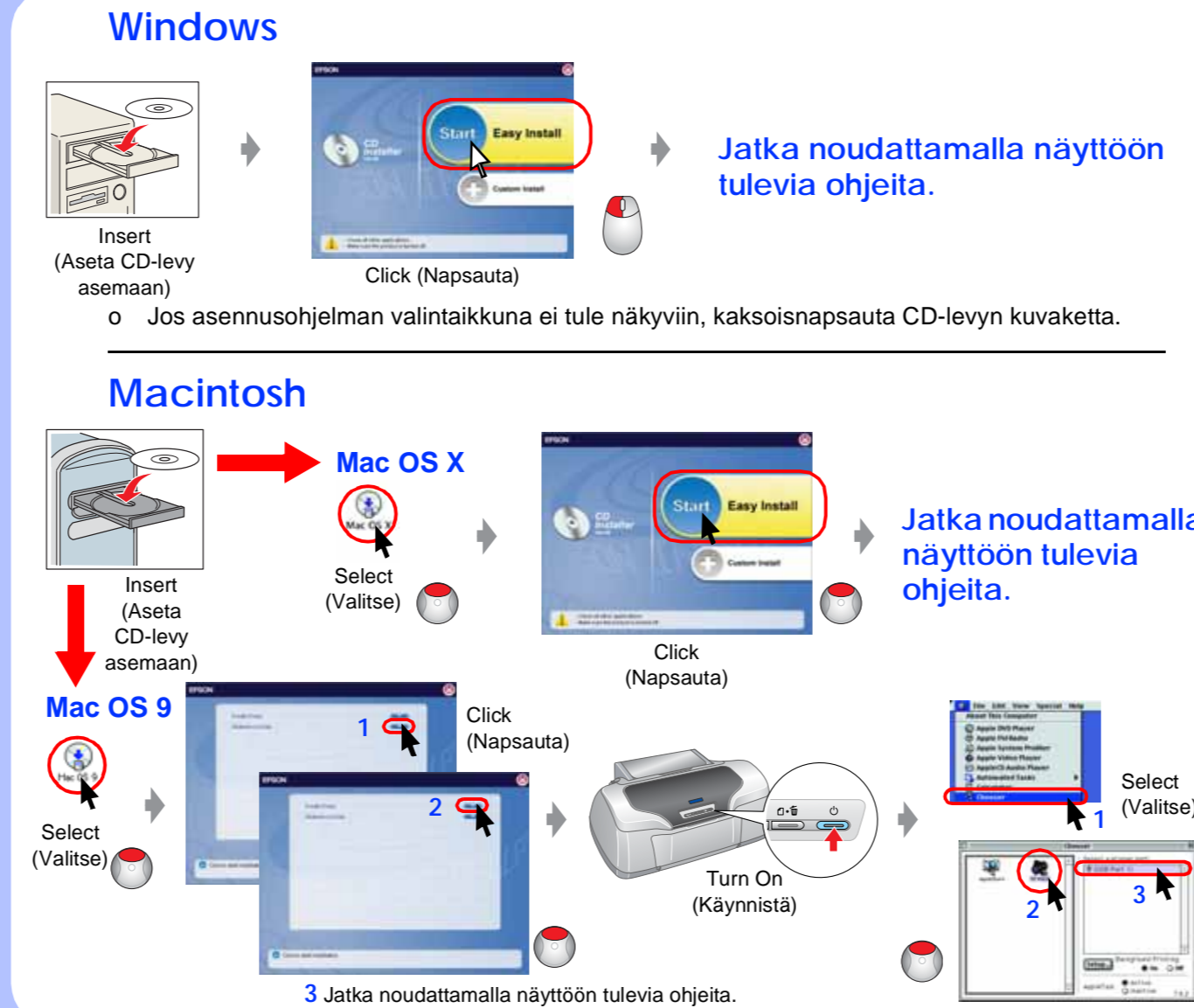
## 3. Musteen lataaminen



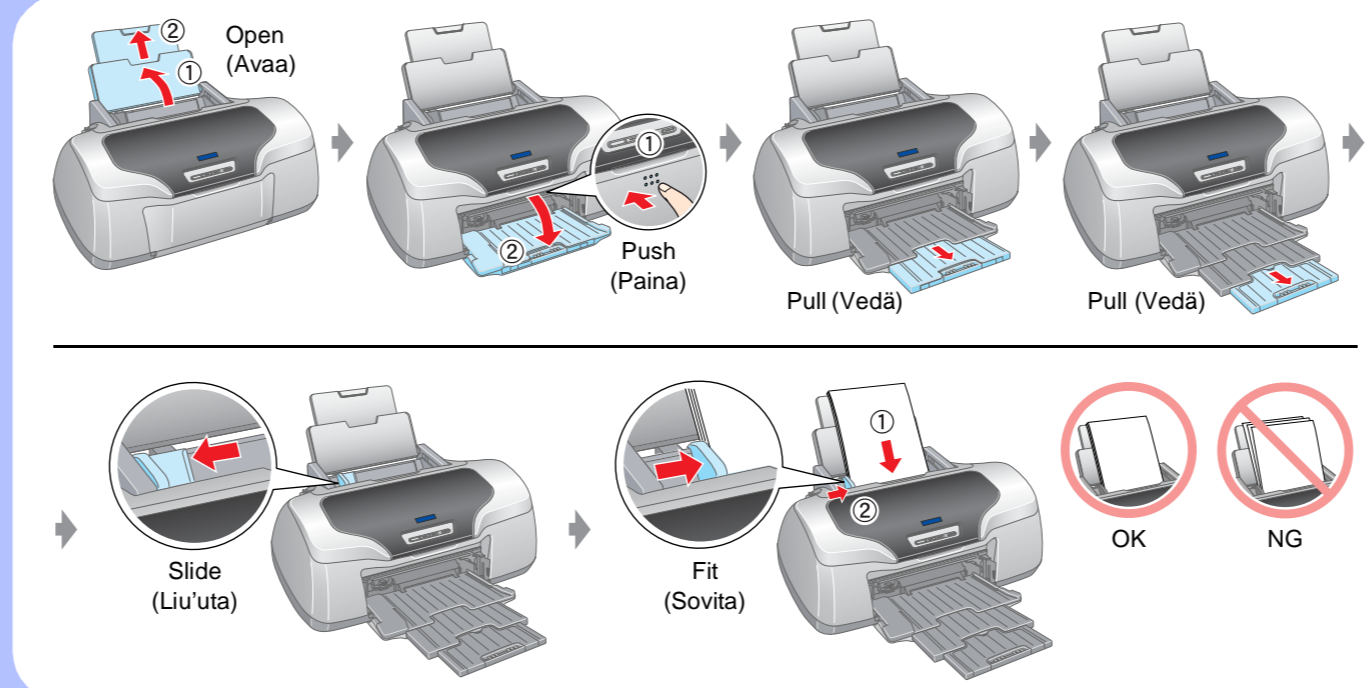
## 4. Liittäminen tietokoneeseen



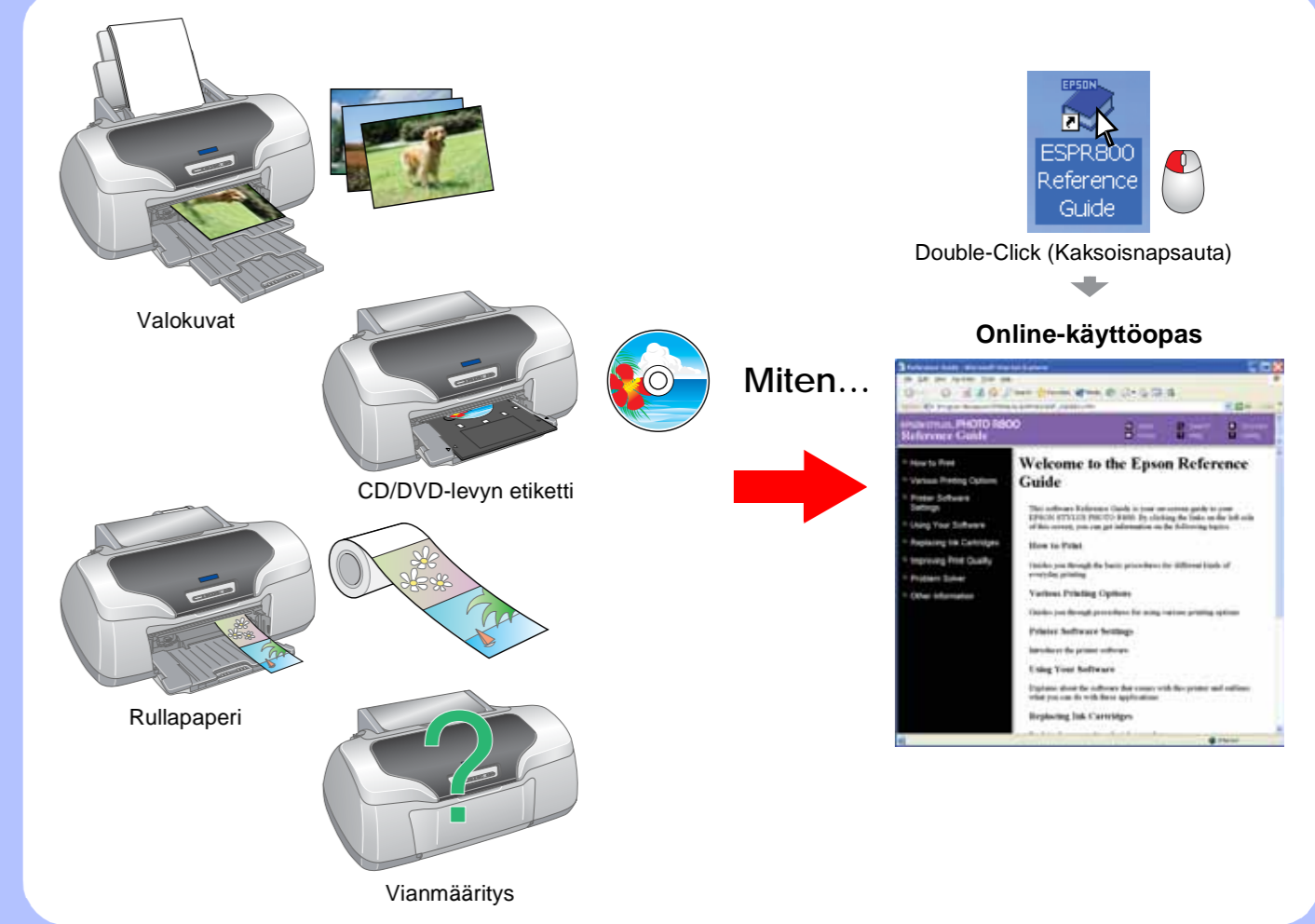
## 5. Ohjelmiston asentaminen



## 6. Paperin lataaminen



## 7. Lisätietojen hankkiminen



## Turvallisuusohjeet

- Lue kaikki tämän kohdan ohjeet ennen tulostimen asentamista ja käyttämistä.
- Tulostimen paikan valinta**
- Vältä paikkoja, joissa lämpötila ja kosteus vaihtelevat nopeasti. Vältä myöskin sijoittamasta tulostinta suoraan auringonvaloon, voimakkaaseen valoon tai lämmönlähteiden lähelle.
  - Vältä polyisiä paikkoja sekä paikkoja, joissa tulostimeen saattaa kohdistua iskuja ja värähtäilyä.
  - Jätä tulostimen ympärille riittävästi tilaa ilmanvaihtoa varten.
  - Sijoita tulostin pistorasian lähelle paikkaan, jossa pistokkeen voi irrottaa helposti.
  - Sijoita tulostin tasaiselle, tukevalle pinnalle, joka ylettyy joka suunnassa tulostimen alaosan ulkopuolelle. Jos tulostin on tarkoitus sijoittaa seinän viereen, tulostimen takaosan ja seinän väliin on jätettävä vähintään 10 cm vapaata tilaa. Tulostin ei toimi kunnolla, jos se on kallellaan.
  - Älä kallista tulostinta varastoinnin tai kuljetuksen aikana alakään myöskään aseta sitä kyljelleen tai käännä sitä ylösalaisin. Tällöin kasettista voi valua mustetta.
- Virtalähteen valinta**
- Käytä ainoastaan tulostimen tyyppitarrassa ilmoitetun tyyppistä virtalähdettä.
  - Käytä ainoastaan tuotteen mukana toimitettavaa virtajohtoa. Jonkin muun johdon käyttäminen saattaa aiheuttaa sähköiskun.
  - Tämän tuotteen virtajohto on tarkoitettu käytettäväksi ainoastaan tässä tuotteessa. Jos johtoa käytetään jossakin muussa laitteessa, se saattaa aiheuttaa sähköiskun.
  - Varmista, että virtajohto on voimassa olevien turvallisuusmääräysten mukainen.
  - Älä käytä vahingoittunutta tai kulunutta virtajohtoa.
  - Jos käytät tulostimen kanssa jatkojohtoa, varmista, että jatkojohtoon kytkettävien laitteiden kokonaisampeerimäärä ei ylitä johdon nimellisampeerimäärää. Varmista myös, että kaikkien pistorasian kytkettyjen laitteiden kokonaisampeerimäärä ei ylitä pistorasian kokonaisampeerimäärää.
  - Jos aiot käyttää tulostinta Saksassa, rakennuksen on oltava suojattu 10 tai 16 ampeerin virrankatkaisimella, joka toimii ylivilivirtasuojana ja estää tulostinta aiheuttamasta oikosulkua.
- Mustekasettien käsittely**
- Pida kasetit pois lasten ulottuvilta. Älä anna lasten juoda kasettista tai muuten käsitellä kasetteja.
- Avaa mustekasettipakkaukset vasta juuri ennen kasettien asentamista.
  - Ravistele uusia mustekasetteja muutaman kertoja ennen kuin avaat paketit.
  - Älä ravistele mustekasetteja paketin avaamisen jälkeen; kasetit saattavat vuotaa.
  - Älä poista tai revä kasettista olevaa koukkuja, kun poistat kasetit pakettista.
  - Ole varovainen käsitellessäsi käytettyjä kasetteja, sillä musteen syöttöaukon lähellä saattaa olla mustetta. Jos mustetta joutuu iholle, pese likaantunut kohta huolellisesti vedellä ja saippualla. Jos mustetta joutuu silmiin, huuhto ne heti juoksevilla vedellä. Jos sinulla on huuhtelun jälkeen epämukava olo tai näköongelmia, ota heti yhteyttä lääkäriin.
  - Älä poista tai revä kasettista olevaa tarraa. Tarran poistaminen voi aiheuttaa vuodon.
  - Älä kosketa kasetin sivulla olevaa vihreää mikropiiriä.
  - Kasetin virtapiiriin tallentuu tärkeää kasettiin liittyvää tietoa, kuten jäljellä olevan musteen määrä, mikä mahdollistaa kasetin poistamisen ja asettamisen takaisin paikoilleen vapaasti. Jokaisella kasettin asettamiskerralla kuluu kuitenkin jonkin verran mustetta, koska tulostin suorittaa automaattisesti toimintatestin.
  - Säilytä mustekasetti tarra ylöspäin. Älä säilytä kasettia ylösalaisin.
- Tulostimen käyttäminen**
- Älä työnä kättä tulostimen sisään tai kosketa mustekasettia tulostamisen aikana.
  - Älä tuki tai peitä tulostimen ilma-aukkoja ja avattavia kohtia.
  - Älä yritä huoltaa tulostinta itse.
  - Irrota tulostimen virtajohto seinästä ja ota yhteyttä valtuutettuun huoltoilikeeseen, jos virtajohto tai -pistoke on vahingoittunut, tulostimeen on joutunut nestettä, tulostin on pudonnut tai sen kotelo on vahingoittunut tai tulostin ei toimi normaalisti tai sen toiminta on muuttunut selvästi.
  - Älä työnä mitään esineitä tulostimen aukkoihin.
  - Älä laikyä tulostimen päälle nestettä.
  - Älä poista mustekasetteja tarpeettomasti. Kasettien poistaminen voi kuivattaa tulostuspäätä tarpeettomasti ja aiheuttaa tulostushäiriöitä.
  - Kun liität tulostinta tietokoneeseen tai muuhun laitteeseen kaapelin avulla, varmista, että kaapeliiliitännät ovat oikein. Oikeita liitännätapoja on vain yksi. Jos liititme asennetaan väärin, molemmat kaapelin yhdistämät laitteet saattavat vaurioitua.

