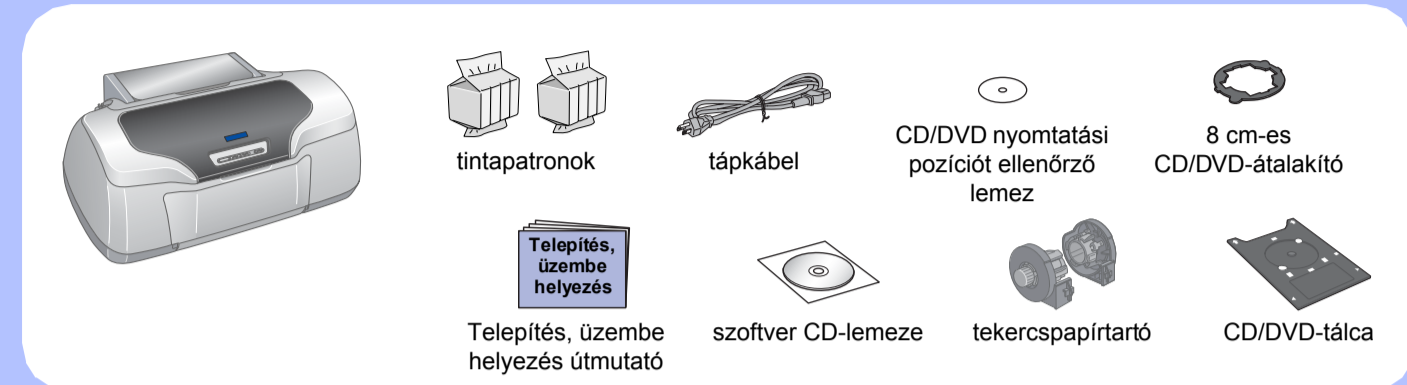
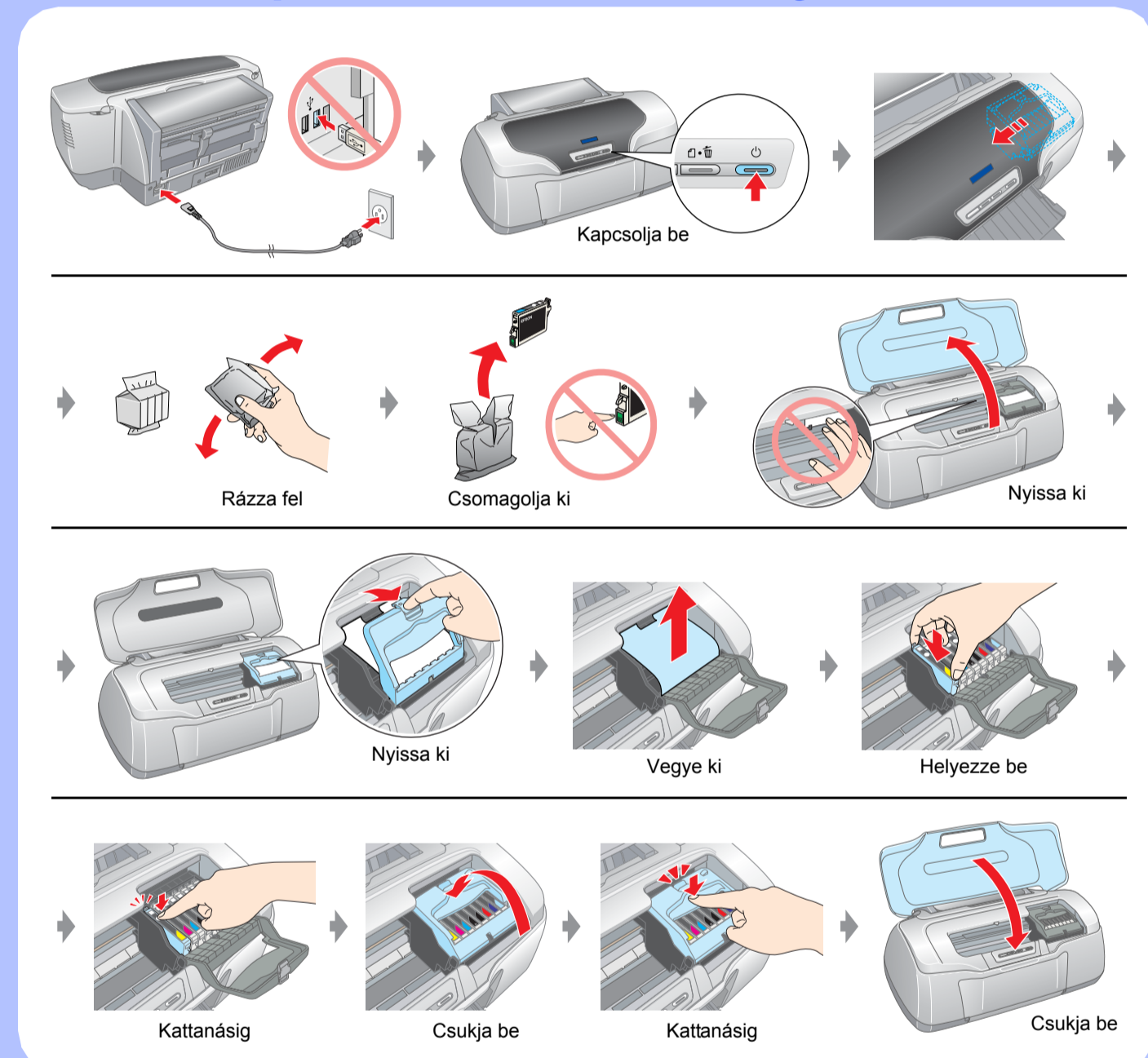


# Telepítés, üzembe helyezés

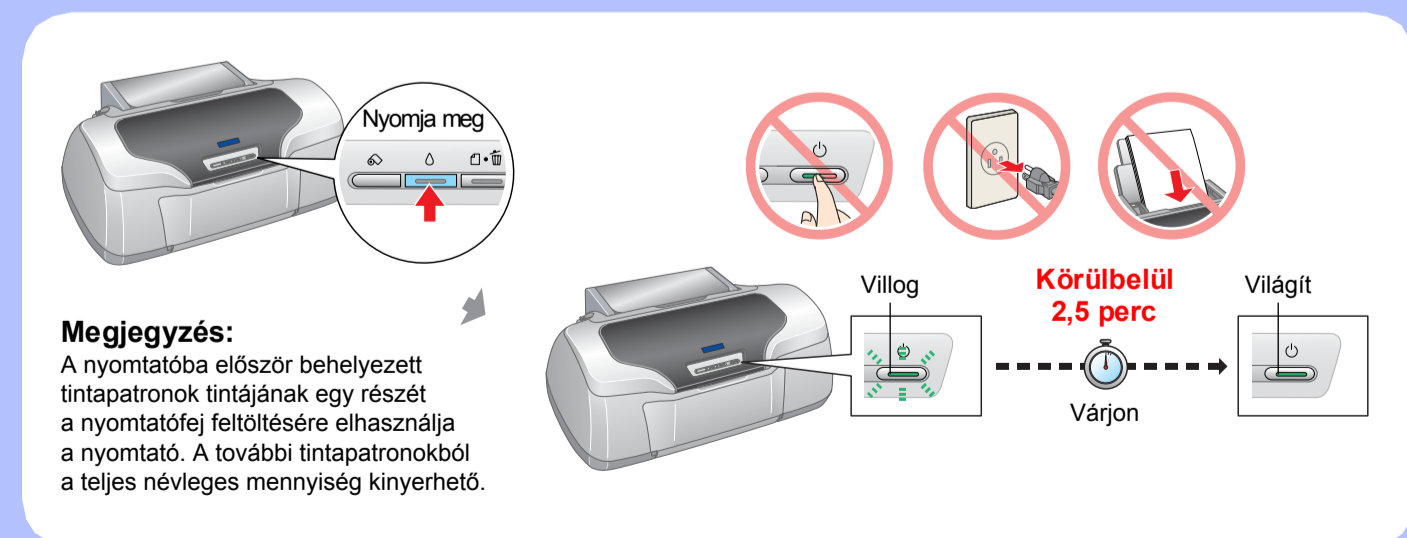
## 1. Kicsomagolás



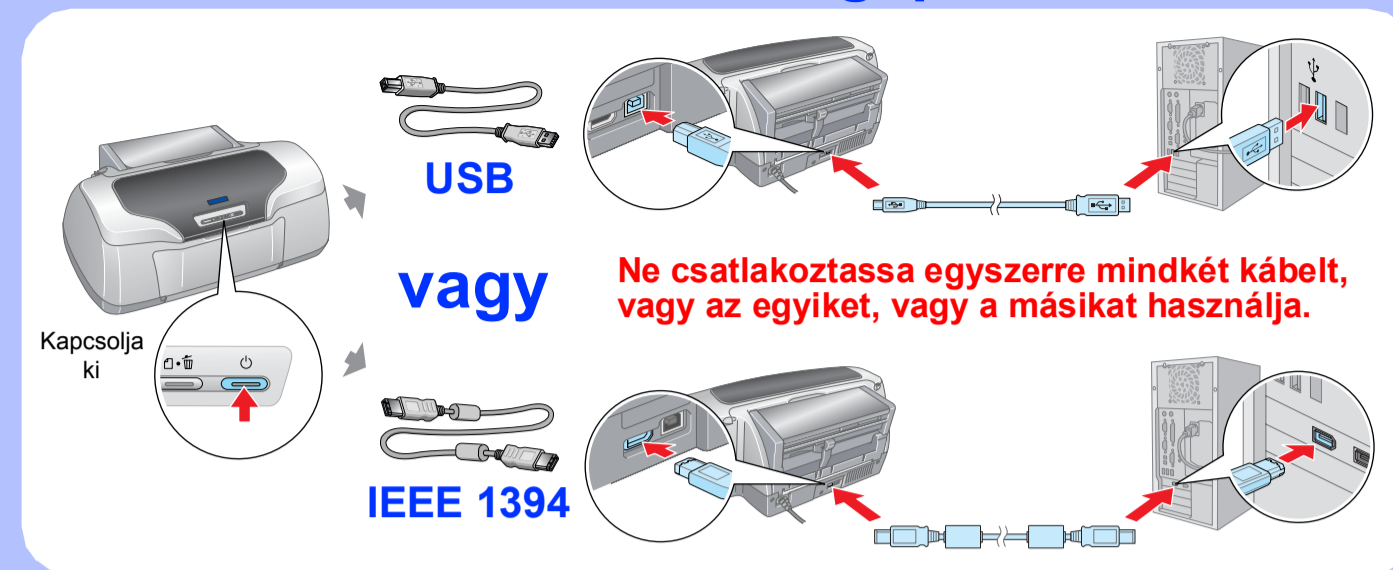
## 2. A tintapatronok üzembe helyezése



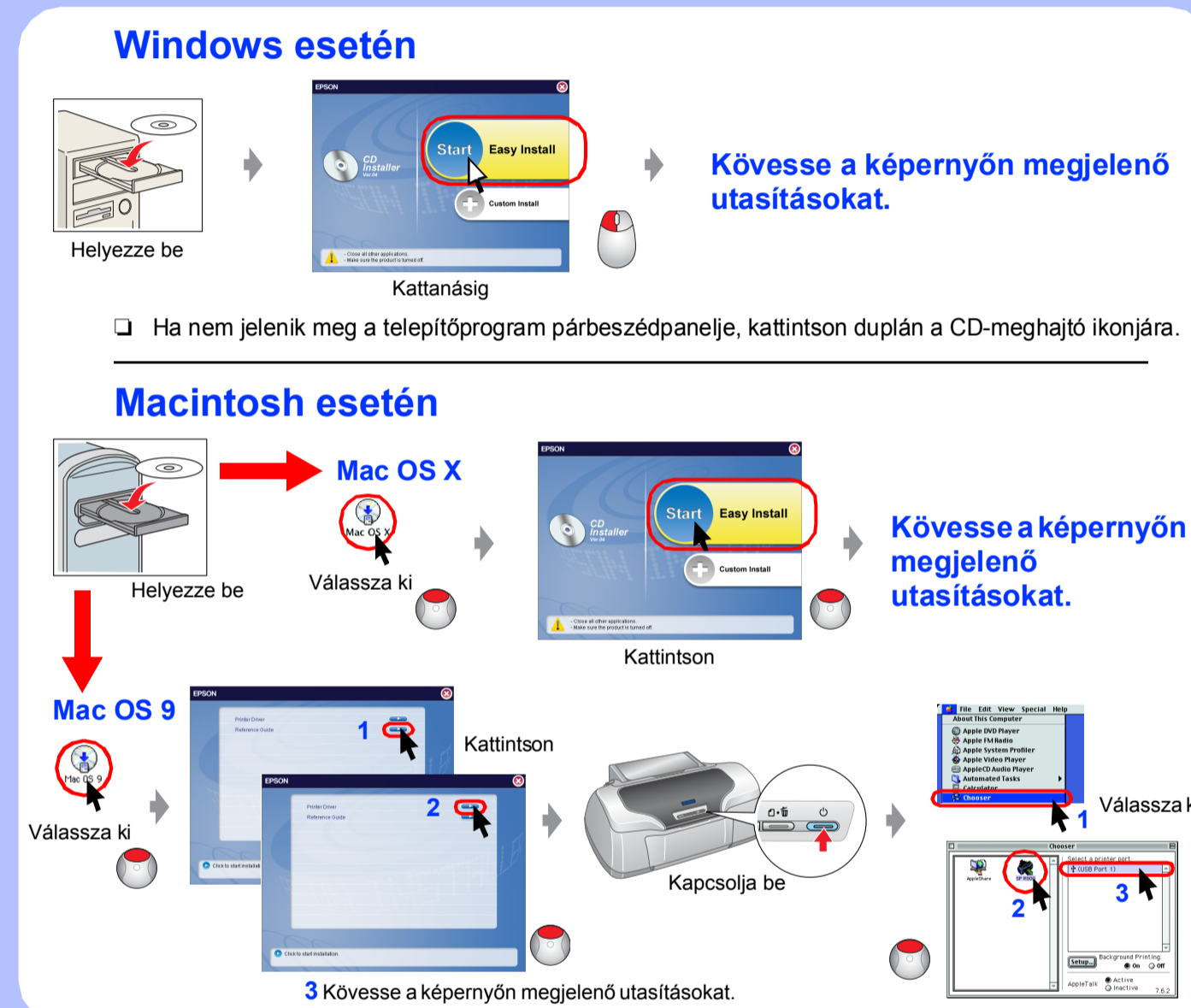
## 3. Tintafeltöltés



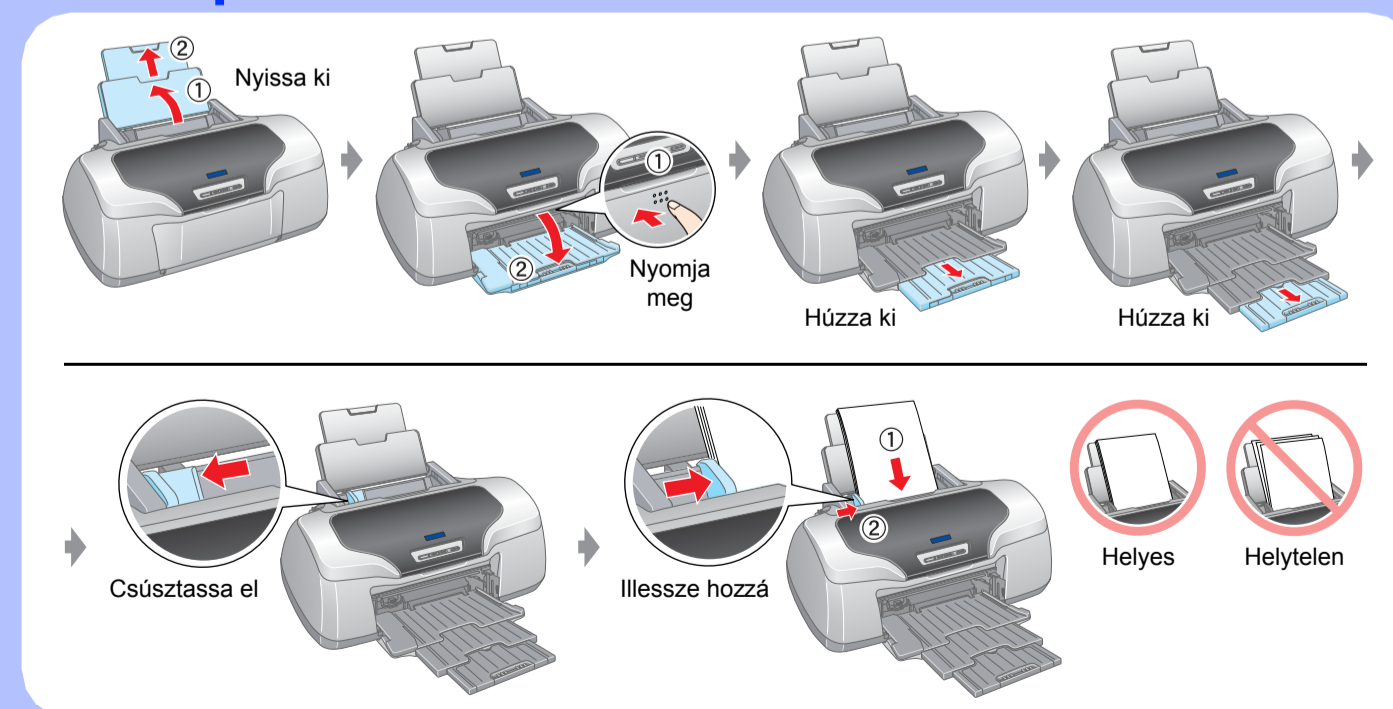
## 4. Csatlakoztatás számítógéphez



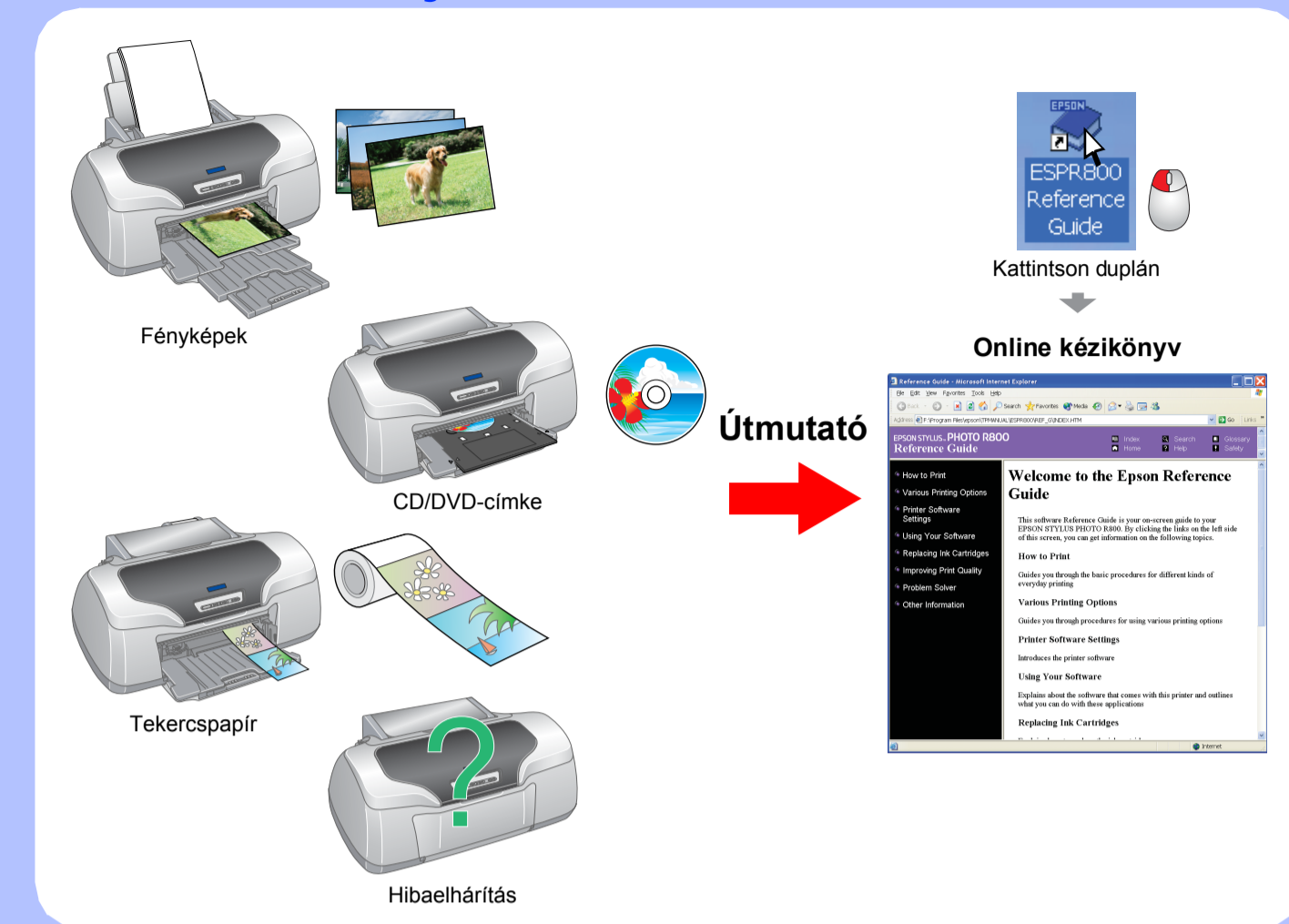
## 5. A szoftver telepítése



## 6. Papír betöltése



## 7. További tájékoztatás



## Biztonsági előírások

- A nyomtató üzembe helyezése és üzemeltetése előtt olvassa el az alábbi előírásokat.
- A nyomtató helyének kiválasztása**
- Kerülje az olyan helyet, ahol a hőmérséklet vagy a páratartalom várhatóan gyorsan változik. Ne tegye ki a nyomtatót közvetlen napsugárzásnak, erős fénynek és hűségűzésnek.
  - Kerülje az olyan helyeket, amelyek porosak vagy rázkódnak.
  - Hagyjon a nyomtató körül elegendő helyet, hogy a szellőzés megfelelő legyen.
  - A nyomtatót a fal csatlakozójához közelébe helyezze, hogy könnyen megoldható legyen a tápellátás és az áramtalanítás.
  - A nyomtatót olyan sima, szilárd felületre helyezze, amely minden irányban nagyobb magánál a nyomtatónál. Ha a nyomtatót a fal mellé helyezi, hagyjon legalább 10 cm távolságot a fal és a nyomtató háttája között. A vízszintestől eltérő helyzetben a nyomtató nem működik megfelelően.
  - Tárolás vagy szállítás közben ne döntse meg, ne állítsa oldalára és ne fordítsa fejjel lefelé a nyomtatót, mert a tinta kifolyhat a patronokból.
- A tápellátás kiválasztása**
- Csak a nyomtató címkéjén feltüntetett típusú tápellátást használjon.
  - Csak a termékhez mellékelte tápkábelt használja. Más hálózati kábel használata tüzet vagy elektromos áramütést okozhat.
  - A termékhez mellékelte tápkábel kizárólag ehhez a termékhez használható. Más berendezéssel használva tüzet vagy elektromos áramütést okozhat.
  - Csak a helyi biztonsági szabályozásnak megfelelő hálózati kábelt használjon.
  - Ne használjon sérült vagy kopott hálózati kábelt.
  - Ha hosszabbítót használ, győződjön meg arról, hogy a csatlakoztatott készülékek együttes áramfelvétele nem nagyobb, mint a hosszabbító terhelhetősége. Figyeljen arra is, hogy a fali csatlakozóját a csatlakoztatott készülékek együttes áramfelvétele ne haladja meg a csatlakozóját terhelhetőségét.
  - Ha a nyomtatót Németországban kívánja használni, akkor a rendszerkiépítést 10 vagy 16 amperes megszakítóval kell védeni, hogy a nyomtató zárlat- és túláramvédelme megfelelő legyen.
- A tintapatronok kezelése**
- A tintapatronokat ne tartsa gyerekek által elérhető helyen. Ne engedje, hogy a gyerekek megigják a tintát, vagy valamilyen más módon hozzáférjenek a patronokhoz.
  - A tintapatron dobozát csak közvetlenül a patron üzembe helyezése előtt bontsa fel.
  - Az új tintapatronokat rázza meg négyezer-öttször még a csomag felbontása előtt.
  - A csomag felbontása után már ne rázza a tintapatront, mert a tinta kifolyhat.
  - Legyen óvatos, nehogy letörje a tintapatron oldalán levő kampókat, amikor kiveti a patront a csomagolásból.
  - A használt tintapatronokkal bánjon óvatosan, mert előfordulhat, hogy a tintakiömlő nyílás környékén maradt még rajtuk egy kis tinta. Ha a tinta a bőrre kerül, szappanos vízzel alaposan mossa le. Ha a tinta a szemébe kerül, bő vízzel azonnal öblítse ki. Ha a kiöblítés után is kellemetlen érzése vagy látási zavara van, azonnal forduljon orvoshoz.
  - Ne távolítsa el és ne tépje le a tintapatronról a címkét, mert a tinta kifolyhat.
  - Ne érjen a patron oldalán található zöld IC-chiphez.
  - A tintapatronon található IC-chip a patronnal kapcsolatos információkat tárolja, például a még benne található tinta mennyiségét, így a patron bármikor kivetheti és visszahelyezheti. A patron visszahelyezésekor azonban mindig elfogy egy kevés tinta, mivel a nyomtató automatikus ellenőrzést végez.
  - A tintapatron úgy tárolja, hogy a címke felfelé nézzen. Ne tárolja a patront fejjel lefelé fordítva.
- A nyomtató használata**
- Nyomatás közben ne nyúljon a nyomtató belsejébe, és ne érintse meg a tintapatronokat.
  - A nyomtató házában levő szellőzőnyílásokat ne zárja el és ne takarja le.
  - Ne próbálja meg a nyomtatót saját kezűleg javítani.
  - A következő esetekben szüntesse meg a nyomtató tápellátását, és a javításhoz hívjon szakembert: A tápkábel vagy a csatlakozó sérült, folyadék került a nyomtatóba, a nyomtató leesett vagy a háza megsérült, a nyomtató nem működik megfelelően vagy teljesítményében hirtelen változás mutatkozik.
  - Ne dugjon semmit a nyomtatón levő nyílásokba.
  - Vigyázzon, hogy a nyomtatóba ne kerüljön folyadék.
  - A tintapatronokat ne távolítsa el. A patronok eltávolítása esetén a nyomtatófej kiszáradhat, ami lehetetlenné teheti a nyomtatást.
  - Ha a terméket kábellel csatlakoztatja a számítógéphez vagy más eszközhöz, mindig ügyeljen a csatlakozó megfelelő irányára. Minden csatlakozót csak egyféleképpen lehet helyesen csatlakoztatni. Ha nem megfelelő irányban csatlakoztatja a csatlakozót, akkor a kábellel összekötött mindkét készülék megsérülhet.

