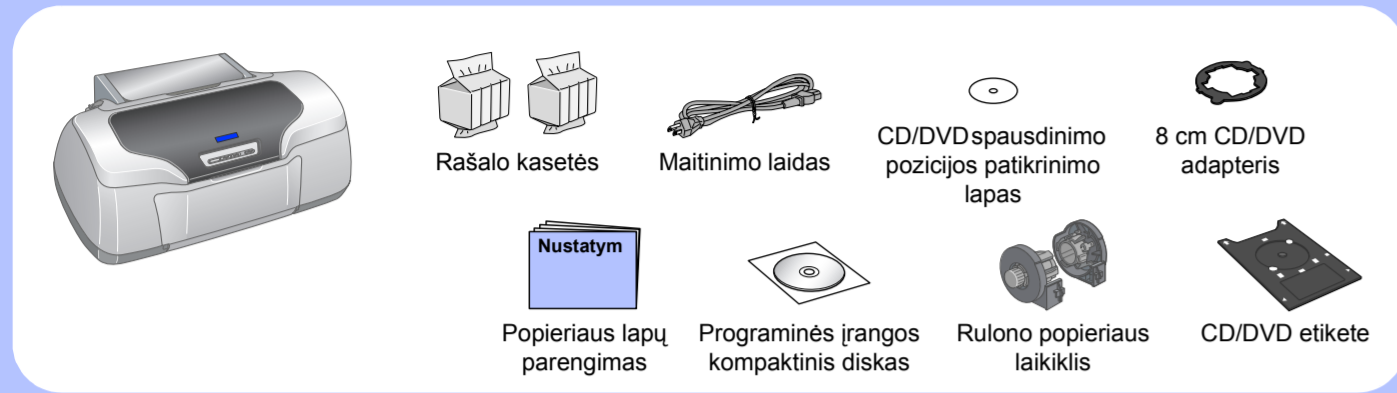


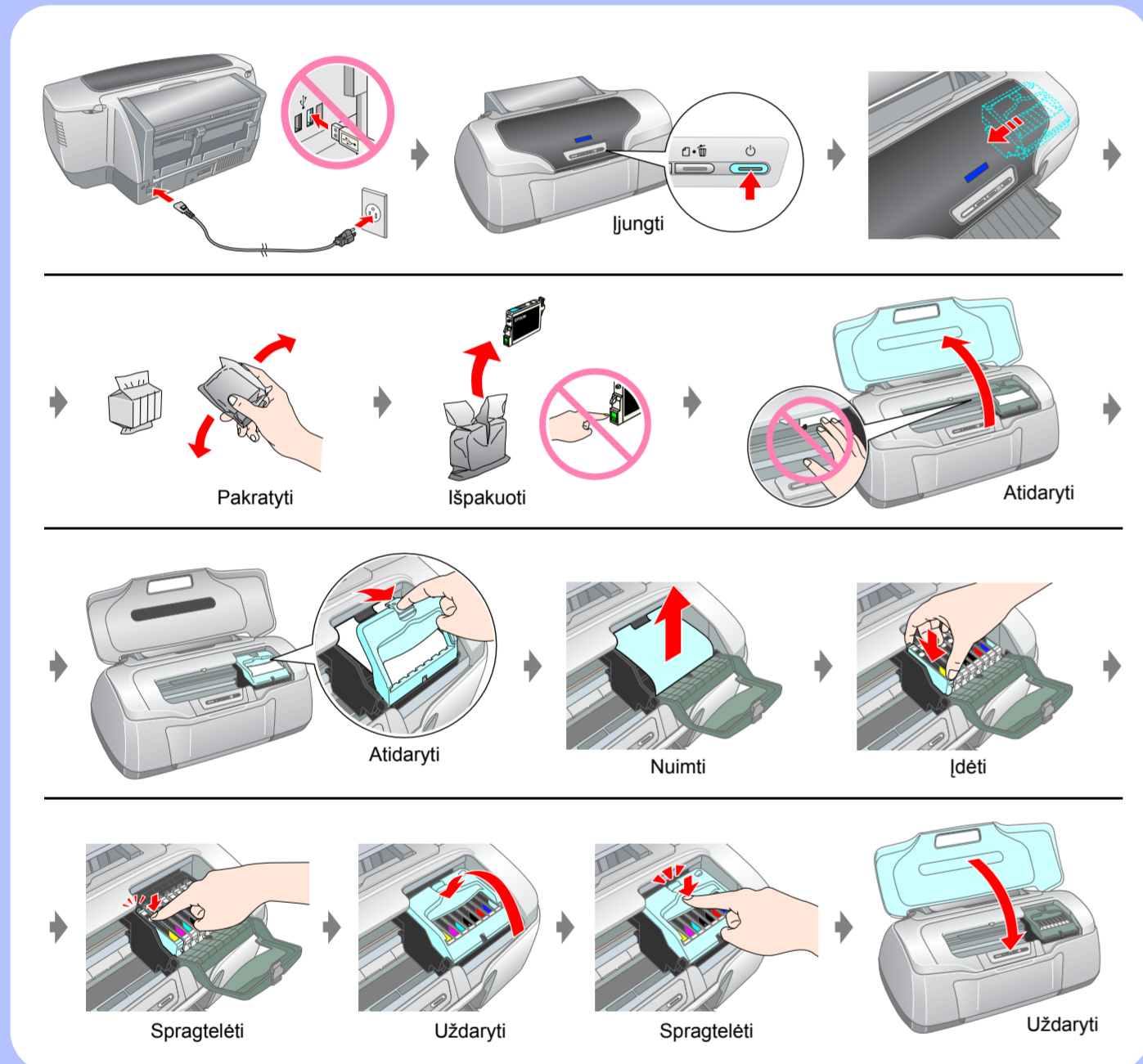
EPSON STYLUS™ PHOTO R800

Nustatymas

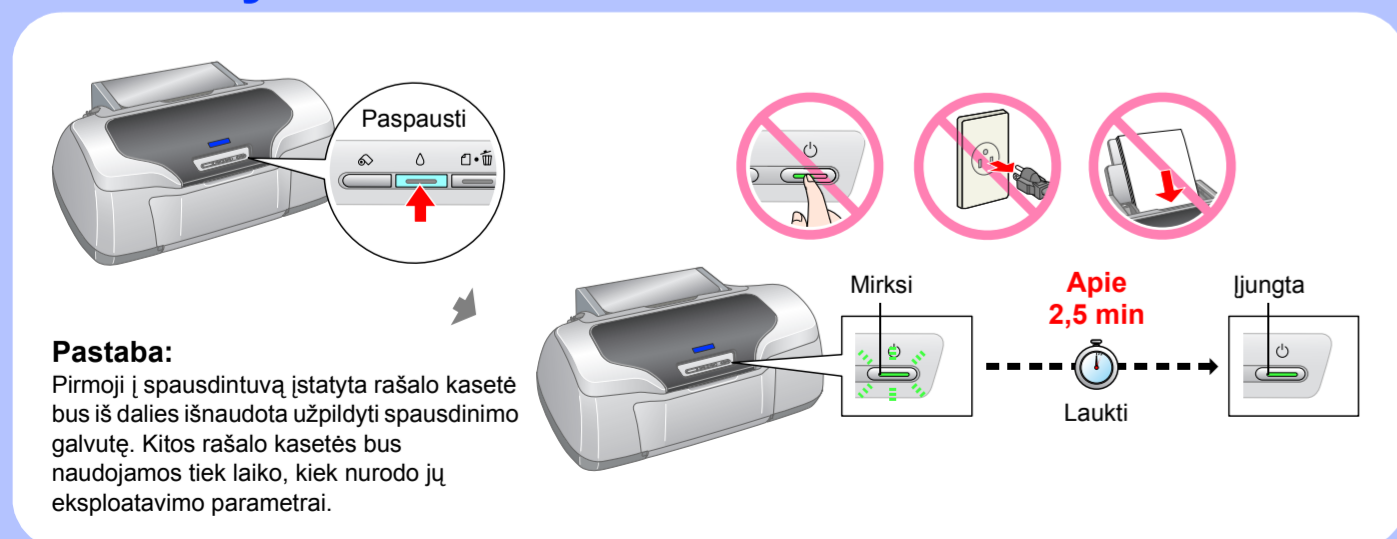
1. Išpakavimas



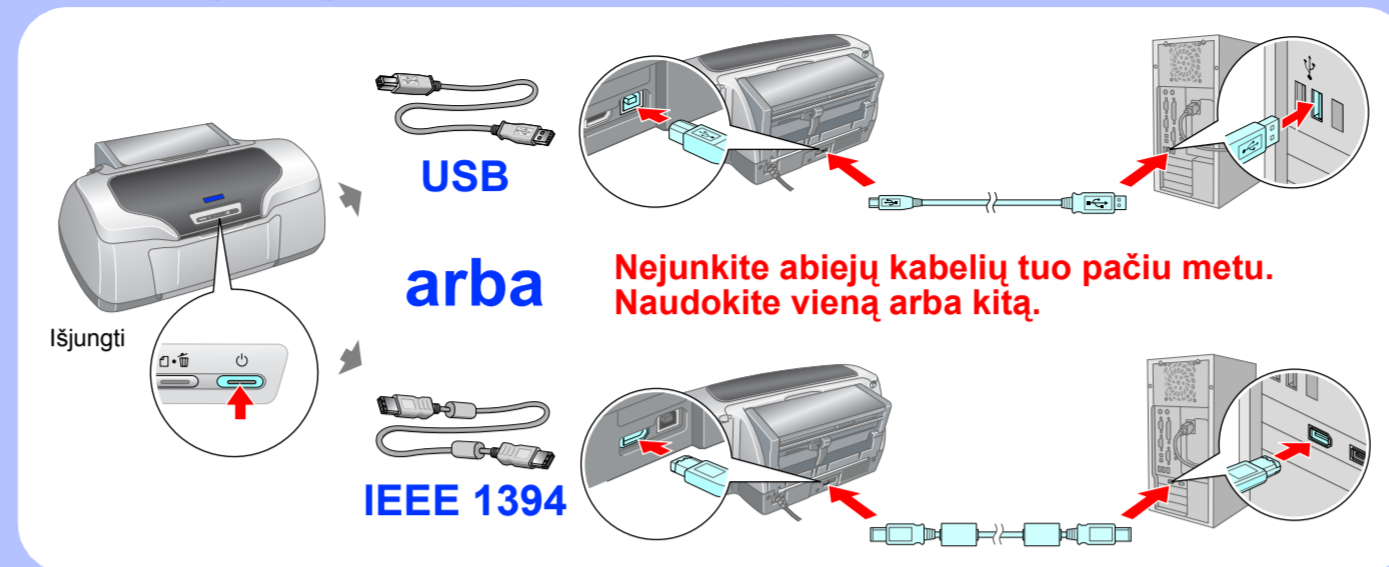
2. Įjungimas ir rašalo kasečių įdėjimas



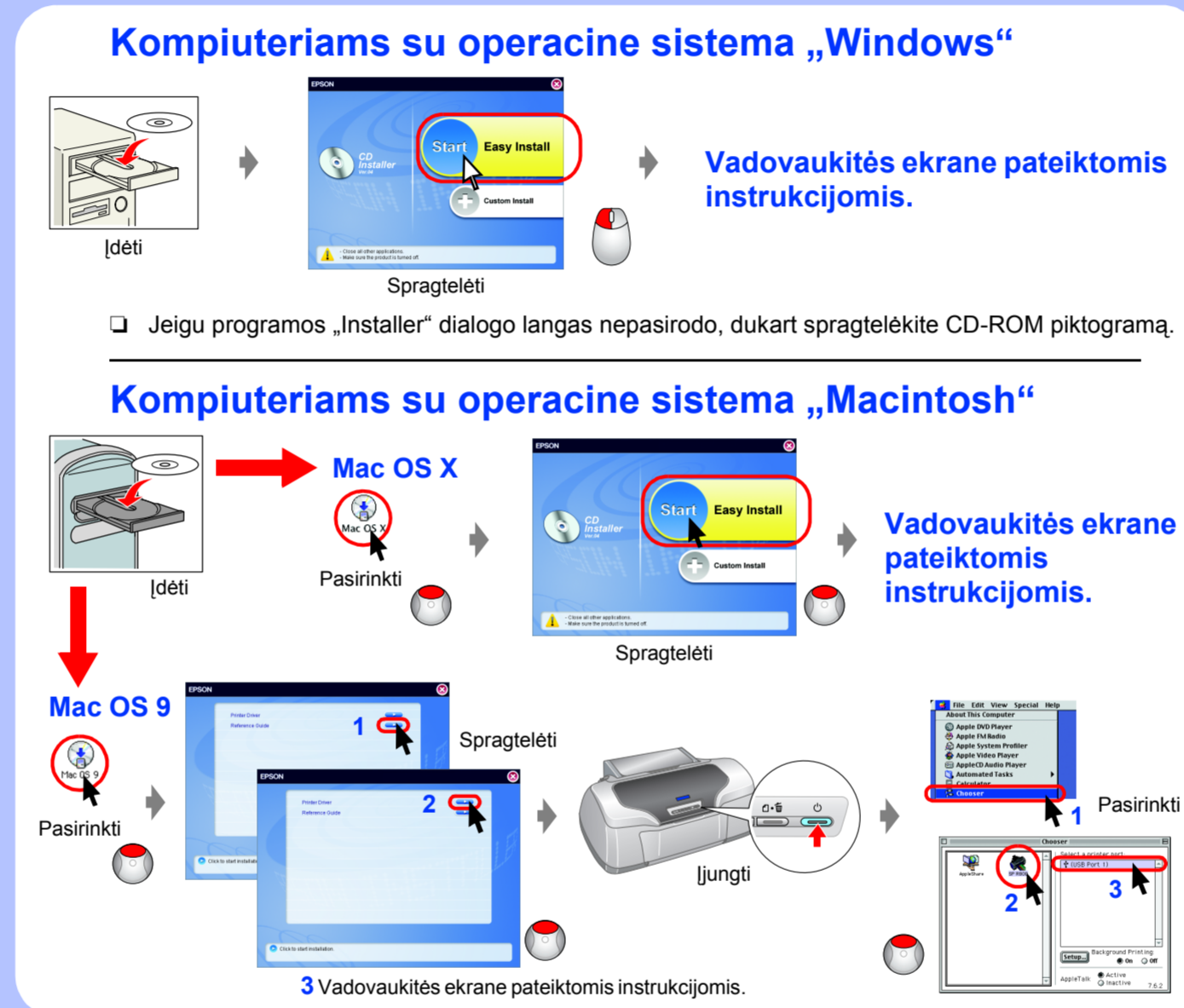
3. Pildymas rašalu



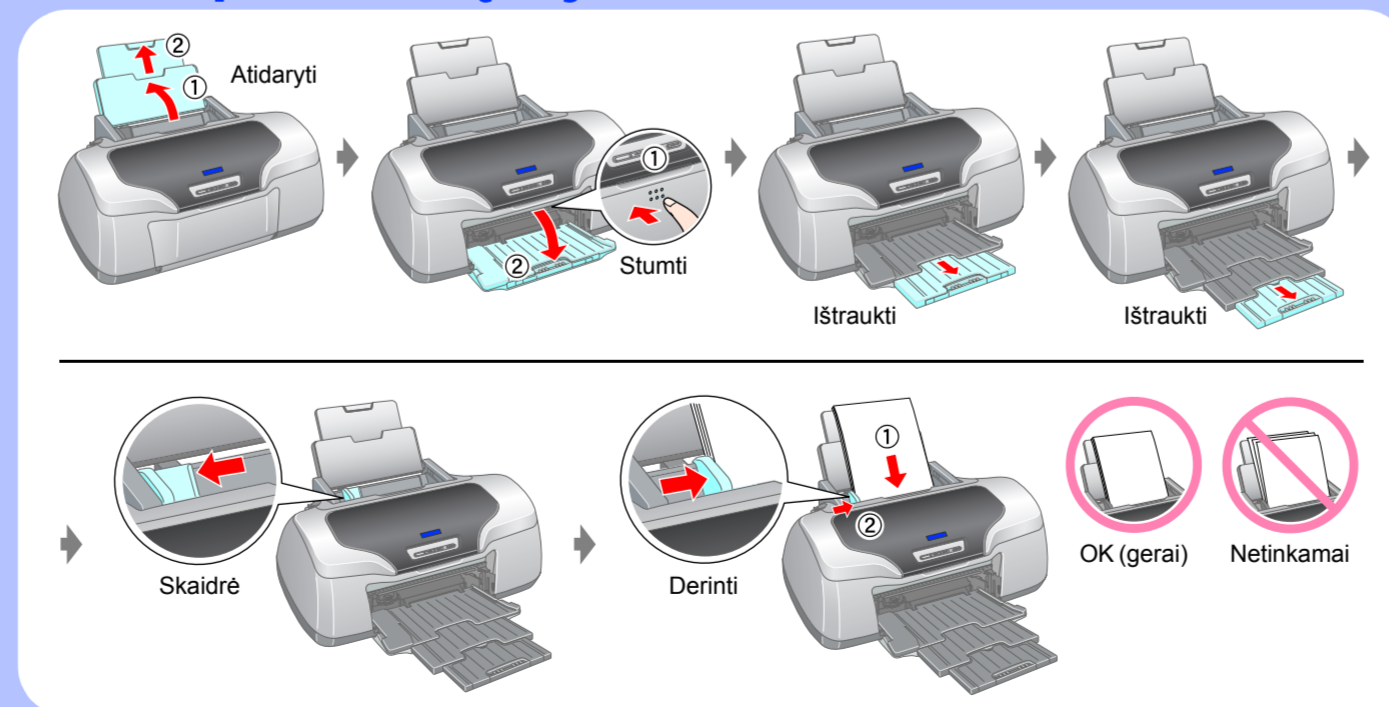
4. Prijungimas prie kompiuterio



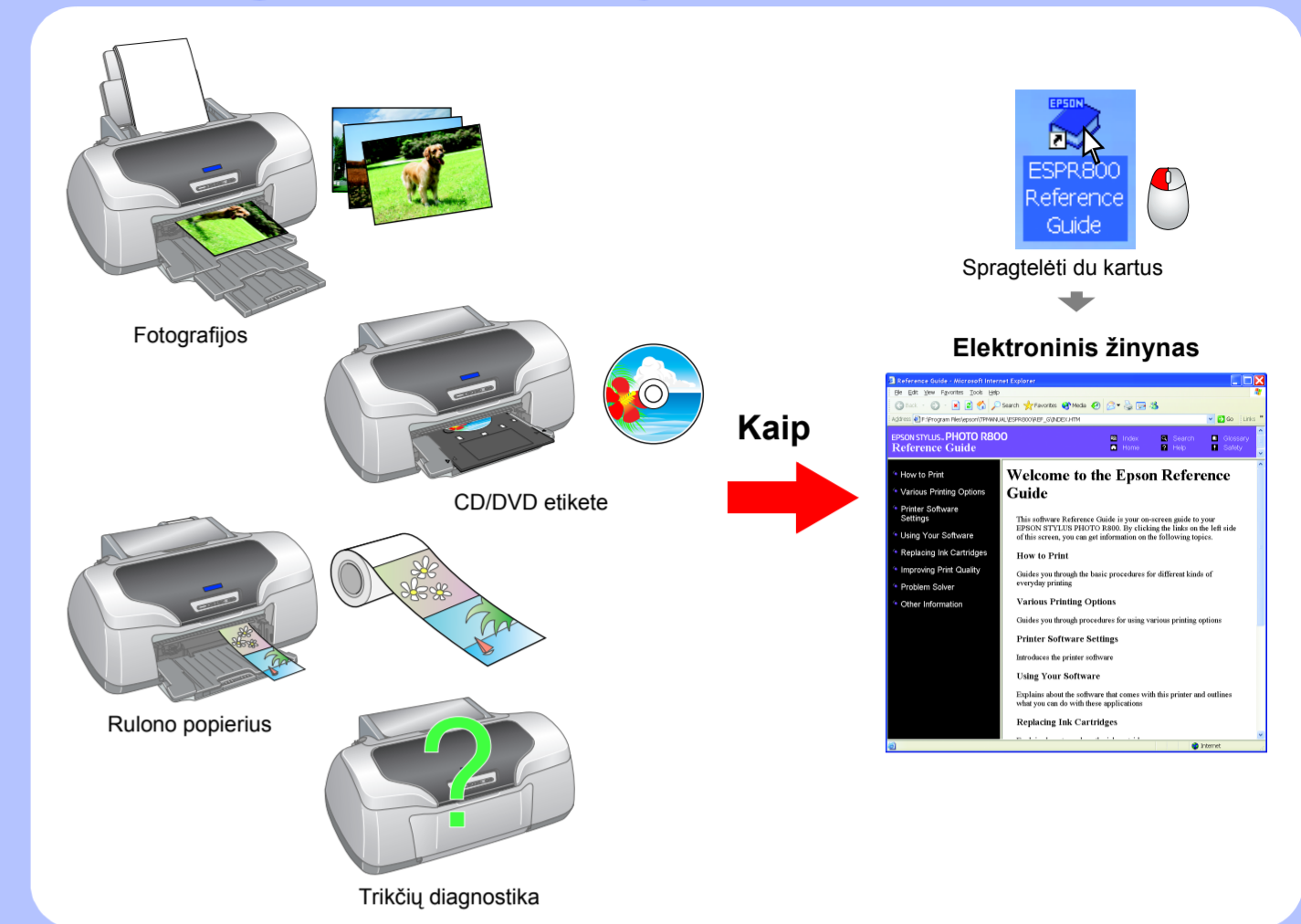
5. Programinės įrangos diegimas



6. Popieriaus įdėjimas



7. Daugiau informacijos



Saugaus darbo instrukcijos

- Prieš nustatydami spausdintuvo parametrus ir jį naudodami, perskaitykite visas šiame skyriuje esančias saugos taisykles.
- Kaip pasirinkti vietą spausdintuvui**
 - Venkite vietą, kurioms būdingi staigūs temperatūros ir oro drėgmės svyravimai. Be to, laikykite spausdintuvą toliau nuo tiesioginių saulės spindulių, stiprios šviesos ar šilumos šaltinių.
 - Venkite vietą, kur daug dulkių, dažnai jaučiami smūgiai arba vibracija.
 - Palikite pakankamai vietos aplink spausdintuvą, kad jis gerai vėdintųsi.
 - Laikykite spausdintuvą arti elektros lizdo, kad būtų patogiu ištraukti kištuką.
 - Spausdintuvą laikykite ant plokščio, tvirto, už spausdintuvo pagrindą didesnio paviršiaus. Jei spausdintuvą statote prie sienos, tarp sienos ir spausdintuvo sienelės palikite ne mažesnę kaip 10 cm tarpą. Spausdintuvas tinkamai neveiks, jei stovės pasviręs.
 - Spausdintuvą laikant sandėlyje ar gabenant, reikia pasirūpinti, kad jis nestovėtų pasviręs, ant šono arba apverstas. Priešingu atveju iš kasetės gali ištekėti rašalas.
- Prieš atidarydami, naują rašalo kasetės pakuotę papurtykite.
- Atidarytų rašalo kasečių nepurtykite, nes gali išsilieti rašalas.
- Atsargiai išpakuokite rašalo kasetę saugodami kasetės šonuose esančius kabeliukus.
- Būkite atsargūs dirbdami su rašalo kasetėmis, kadangi aplink rašalo tiekimo angą gali būti rašalo likučių. Jei rašalas patektų ant odos, tą vietą kruopščiai nuplaukite vandeniu su muilu. Jei rašalas patektų į akis, nedelsdami praplaukite jas vandeniu. Jei po plovimo vis tiek jaučiatės nemaloniai, skauda akis arba prasciau matote, tučtuojau kreipkitės į gydytoją.
- Nelieskite kasetės etiketės: mėginant ją nuplėšti gali išsilieti rašalas.
- Nelieskite žalios IS mikroschemos ant kasetės šono.
- IS mikroschemoje, esančioje ant kasetės, yra daug su kasete susijusios informacijos, pavyzdžiui, likusio rašalo kiekis, kad kasetę būtų galima laisvai pašalinti ir įdėti. Kaskart įdedant kasetę sunaudojama dalis rašalo, nes spausdintuvas automatiškai atlieka patikimumo patikrinimą.
- Rašalo kasetę laikykite padėję etiketę į viršų. Nelaikykite kasečių apatine puse į viršų.
- Spausdintuvo naudojimas**
 - Nekaišiotė rankų į spausdintuvą ir spausdinant nelieskite rašalo kasečių.
 - Neužtvirkite ir neuždenkite spausdintuvo korpuso ir vėdinimo angų.
 - Nemėginkite patys atikyti spausdintuvo technines priežiūras.
 - Toliau išvardytais atvejais spausdintuvo kištuką ištraukite iš elektros lizdo ir kreipkitės į kvalifikuotą techninės priežiūros tarnybą: pažeistas maitinimo laidas arba kištukas; į spausdintuvą pateko skysčio; spausdintuvas buvo nustumas arba pažeistas korpusas; spausdintuvas neveikia normaliai arba veikia prastai.
 - Nekaišiotė jokių daiktų į spausdintuvo korpuso angas.
 - Pasirūpinkite, kad ant spausdintuvo nepatektų skysčių.
 - Rašalo kasetes palikite įstatytas. Jas išėmus gali perdžiūti spausdinimo galvutė ir spausdintuvas gali nebespausdinti.
 - Jei jungiate šį gaminį prie kompiuterio ar kito įrenginio naudodami kabelį, įsitinkinkite, kad jungčių padėtis yra tinkama. Kiekviena jungtis turi tik vieną tinkamą padėtį. Įjungus kabelį į netinkamą jungtį gali sugesti abu sujungti įrenginiai.
- Darbas su rašalo kasetėmis**
 - Rašalo kasetes laikykite vaikams nepasiekiamoje vietoje. Neleiskite vaikams gerti iš kasečių ar žaisti su jomis.
 - Rašalo kasetes atidarykite tik prieš pat įdedami.

