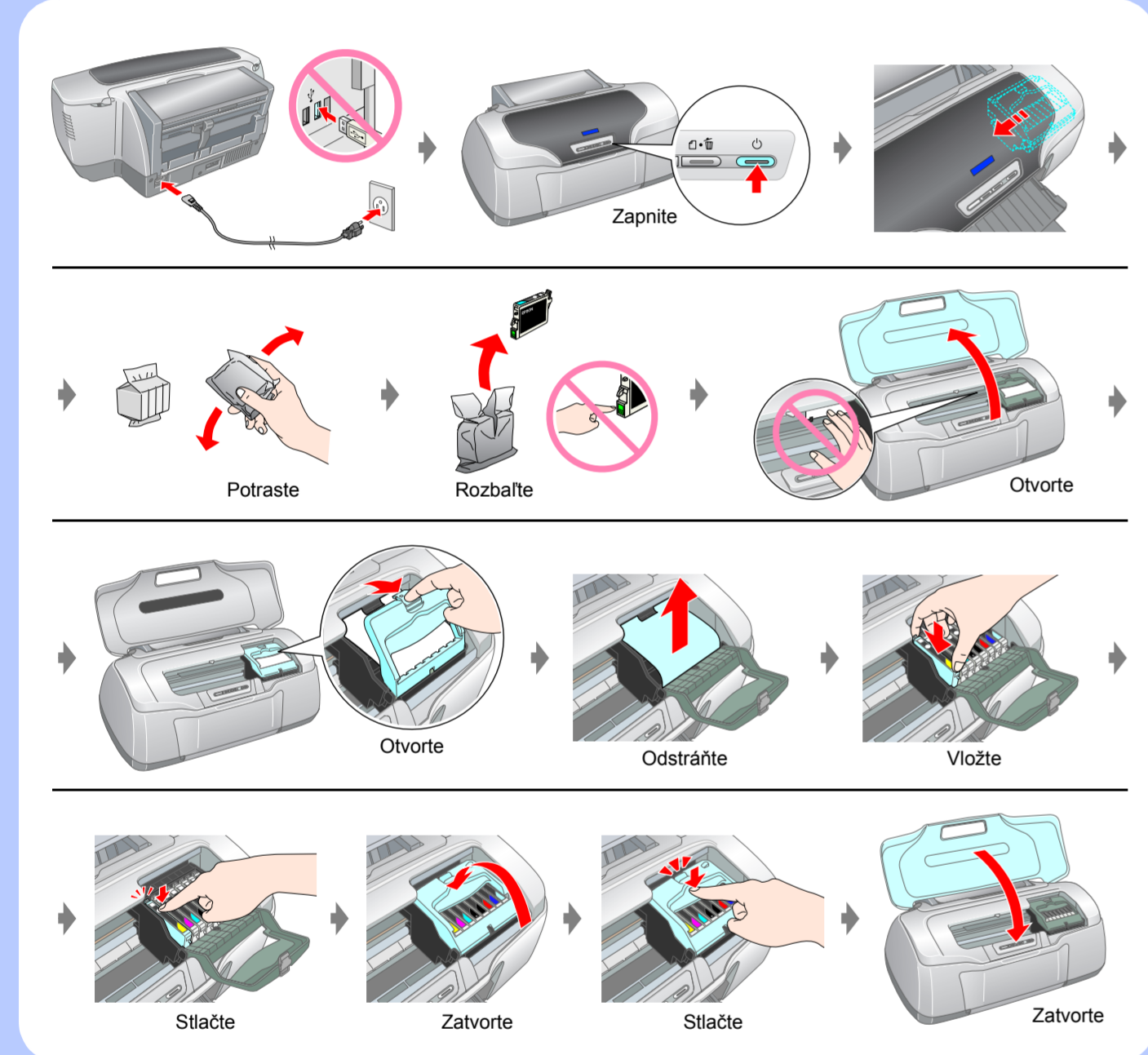


# Inštalácia

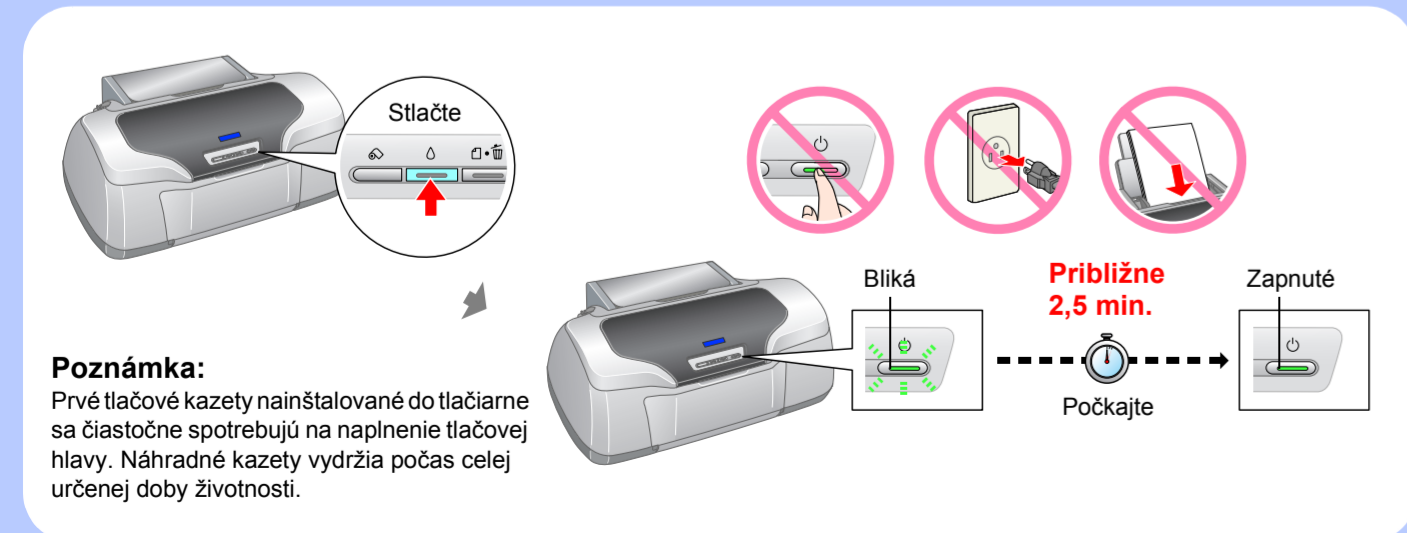
## 1. Rozbalenie



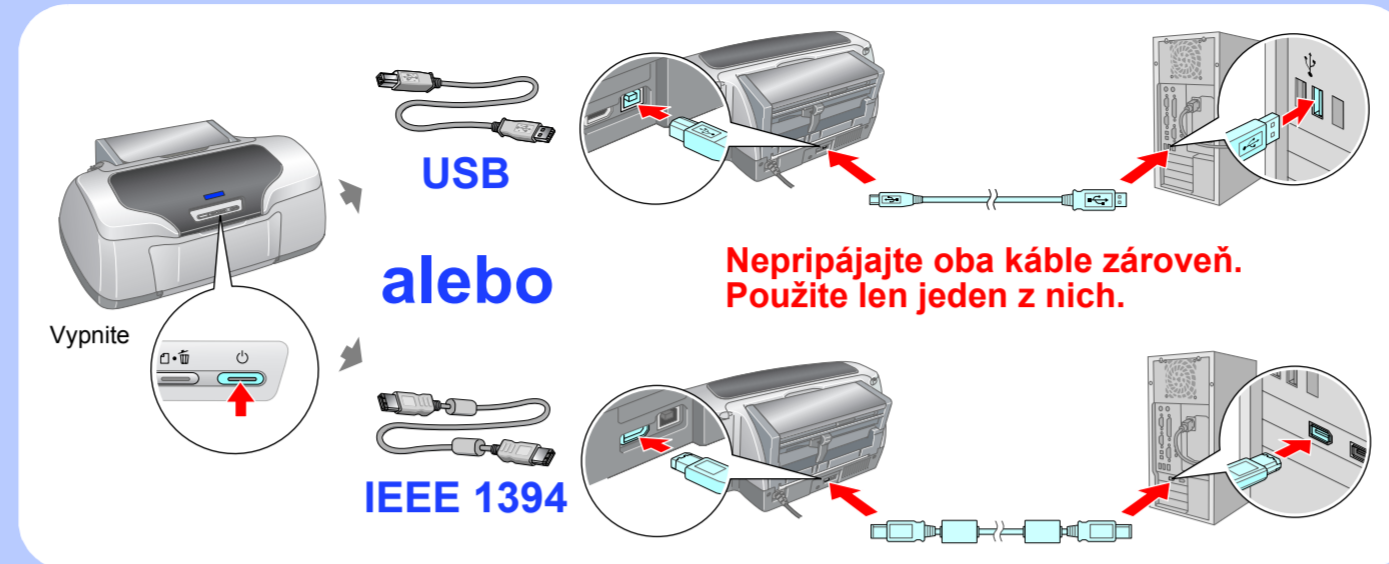
## 2. Zapojenie do siete a inštalácia kaziet



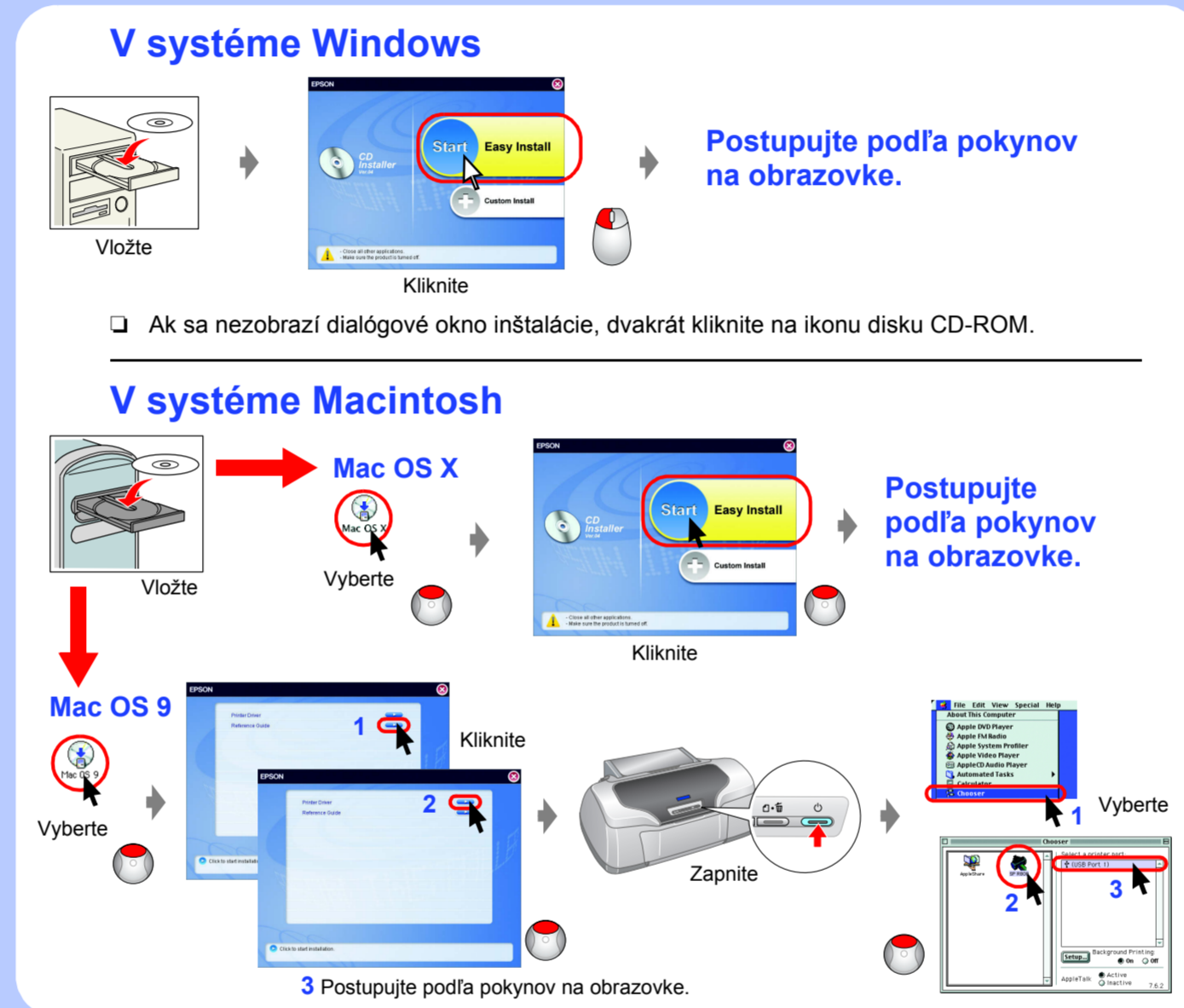
## 3. Dopĺňanie atramentu



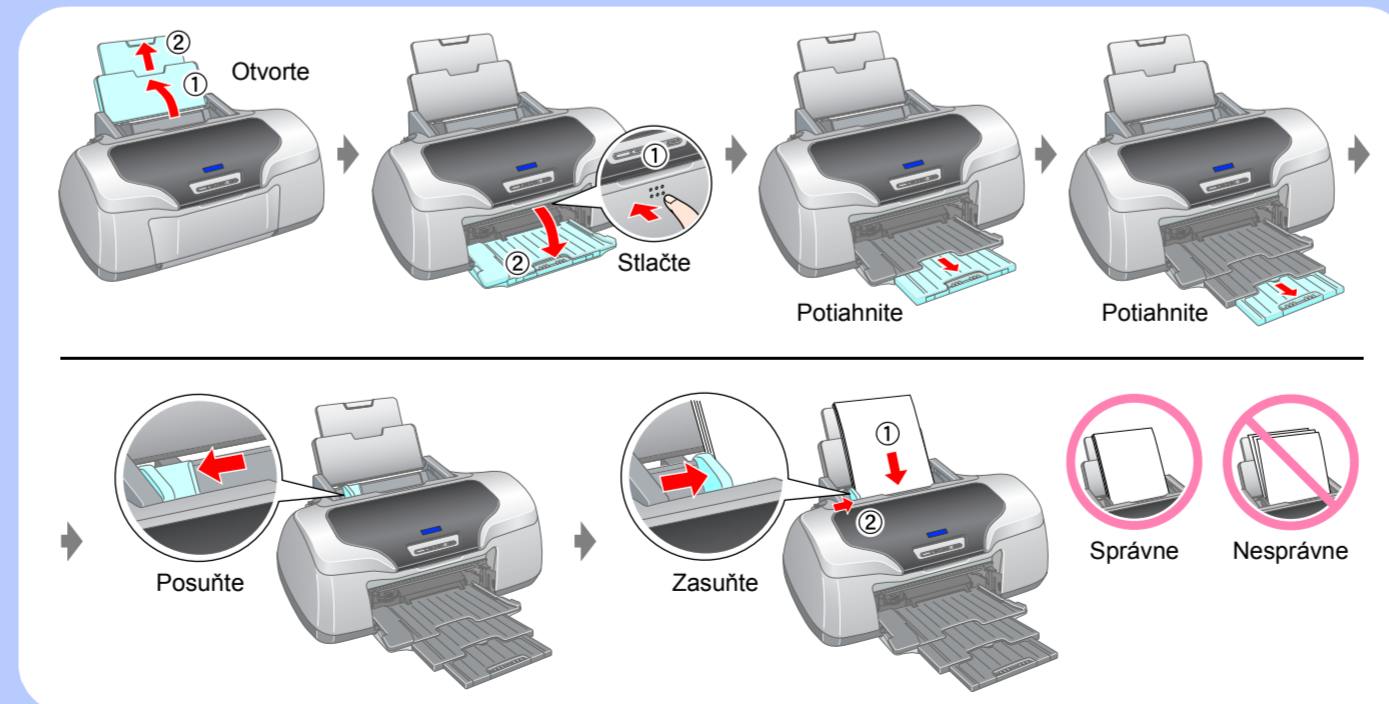
## 4. Pripojenie k počítaču



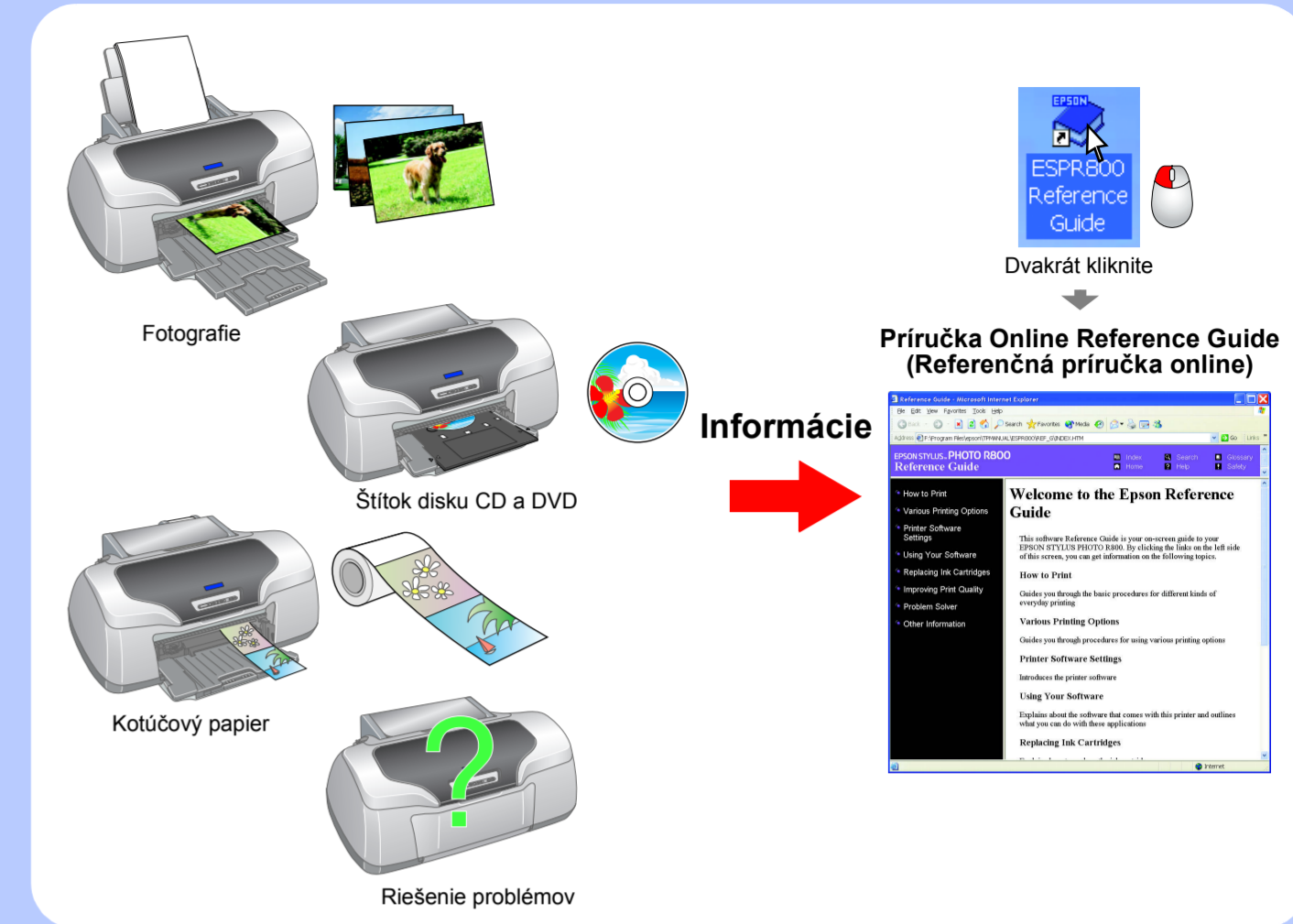
## 5. Inštalácia softvéru



## 6. Vkladanie papiera



## 7. Ďalšie informácie



## Bezpečnostné pokyny

- Pred inštaláciou a používaním tlačiarne si prečítajte všetky pokyny v tejto časti.
- Umiestnenie tlačiarne**
- Nevyberajte miesta s prudkou sa meniacou teplotou a vlhkosťou. Tlačiareň nevystavujte priamemu slnečnému svetlu, silnému osvetleniu ani pôsobeniu zdrojov tepla.
  - Tlačiareň neumiestňujte tam, kde môže byť vystavená nadmernému množstvu prachu, nárazom alebo vibráciám.
  - Okolo tlačiarne ponechajte dostatok voľného priestoru, aby sa zabezpečila dostatočná ventilácia.
  - Tlačiareň umiestnite v blízkosti sieťovej zásuvky, aby bolo možné zostrúkať jednoduchým spôsobom odpojiti.
  - Tlačiareň umiestnite na rovinný a stabilný povrch, ktorý je vo všetkých smeroch širší ako podložka tlačiarne. Ak tlačiareň umiestnite pri stene, medzi zadnou stranou tlačiarne a stenou nechajte vzdialenosť väčšiu ako 10 cm. V naklonenej polohe nebude tlačiareň správne fungovať.
  - Pri skladovaní alebo prevoze tlačiarne ju nenakláňajte, nastavajte na bok, ani ju neobracajte. Inak môže z kazety vylietť atrament.
- Výber zdroja napájania**
- Používajte iba zdroj napájania uvedený na štítku tlačiarne.
  - Používajte iba napájací kábel dodávaný s týmto výrobkom. Používanie iného kábla môže mať za následok požiar alebo úraz elektrickým prúdom.
  - Napájací kábel tohto výrobku je určený na použitie len s týmto výrobkom. Používanie s iným zariadením môže mať za následok požiar alebo úraz elektrickým prúdom.
  - Skontrolujte, či napájací kábel spĺňa predpísané miestne bezpečnostné normy.
  - Nepoužívajte poškodený alebo opotrebovaný napájací kábel.
  - Ak tlačiareň zapájate pomocou predlžovacieho kábla, skontrolujte, či celkový príkon zariadení pripojených k predlžovaciemu káblu nepresahuje prúdovú zaťažiteľnosť kábla. Taktiež skontrolujte, či celkový príkon všetkých zariadení pripojených do sieťovej zásuvky nepresahuje prúdovú zaťažiteľnosť sieťovej zásuvky.
  - Ak plánujete zapájať tlačiareň v Nemecku, elektrická inštalácia budovy musí byť chránená prúdovým ističom s menovitou hodnotou 10 alebo 16 A, aby bola zabezpečená primeraná ochrana tlačiarne proti skratu alebo nadmernému prúdovému zaťaženiu.
- Zaobchádzanie s atramentovými kazetami**
- Atramentové kazety uschovávajú mimo dosahu detí. Nedovoľte deťom narábať s kazetami alebo z nich piť.
  - Atramentové kazety otvárajte až tesne pred ich inštaláciou.
  - Pred otvorením obalov novými atramentovými kazetami a po otvorení obalov atramentovými kazetami nečistite, môže to spôsobiť únik atramentu.
  - Pri vyberaní atramentovej kazety z obalu dbajte na to, aby ste nezlomili postranné háčiky.
  - Pri vyberaní atramentovými kazetami buďte opatrní, pretože na nich môže zostať malé množstvo atramentu. Ak sa atrament dostane na pokožku, dôkladne ju umyte mydlom a vodou. Ak sa vám atrament dostane do očí, ihneď ich vypláchnite vodou. Ak aj po dôkladnom umytí vodou pretrvávajú zrakové alebo iné problémy, ihneď navštívte lekára.
  - Štítk na kazete neodstraňujte ani neodlepujte, môže to spôsobiť únik atramentu.
  - Nedoťahujte sa zeleného integrovaného obvodu, ktorý sa nachádza na bočnej strane kazety.
  - Integrovaný obvod na atramentovej kazete uchováva rôzne informácie vzťahujúce sa na kazetu, ako napríklad množstvo zostávajúceho atramentu, takže je možné kazety kedykoľvek vyberať a znovu vkladáť. Pri každom vložení kazety sa však spotrebuje určité množstvo atramentu, pretože tlačiareň automaticky vykoná kontrolu spoľahlivosti.
  - Atramentovú kazetu skladujte štítkom nahor. Neskladujte kazetu naopak.
- Používanie tlačiarne**
- Počas tlače nevkladajte ruky do tlačiarne a nedotýkajte sa atramentových kaziet.
  - Neblokujte ani nezakrývajte ventilačné a iné otvory na tlačiarňu.
  - Tlačiareň sami neopravujte.
  - V nasledujúcich prípadoch tlačiareň odpojte zo siete a opravu prenechajte kvalifikovaným odborníkom:
    - napájací kábel alebo zástrčka sú poškodené, do tlačiarne vnikla kvapalina, tlačiareň spadla alebo je poškodená jej skrinka, tlačiareň nefunguje správne alebo došlo k výraznej zmene jej výkonu.
  - Do otvorov na tlačiarňu nevkladajte žiadne predmety.
  - Dbajte na to, aby do tlačiarne nevnikla kvapalina.
  - Atramentové kazety nechajte nainštalované. Odstránenie kaziet môže spôsobiť dehydratáciu tlačovej hlavy a môže znefunkčnit tlačiareň.
  - Pri pripojení tohto výrobku k počítaču alebo inému zariadeniu pomocou kábla skontrolujte správnu orientáciu konektorov. Každý konektor má len jednu správnu orientáciu. Vloženie konektora nesprávnou orientáciou môže poškodiť obe zariadenia prepojené káblom.

