

Come installare un driver a 64 bit per una stampante laser USB

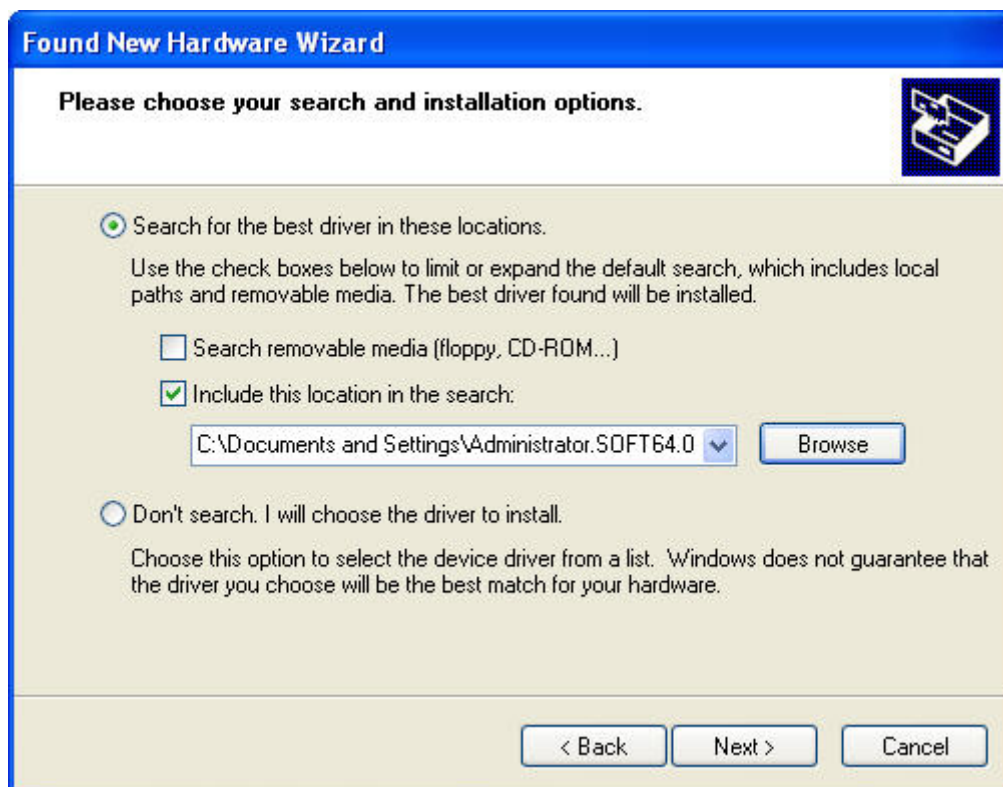
Collegare la stampante con il cavo USB e accenderla. Viene aperta la finestra “Found New Hardware Wizard (Installazione guidata nuovo hardware)”. Selezionare “**No, not this time** (Non questa volta)” e fare clic su **Next** (Avanti).



Selezionare “Install from a list or specific location (Installa da un elenco o percorso specifico)” e fare clic su Next (Avanti).



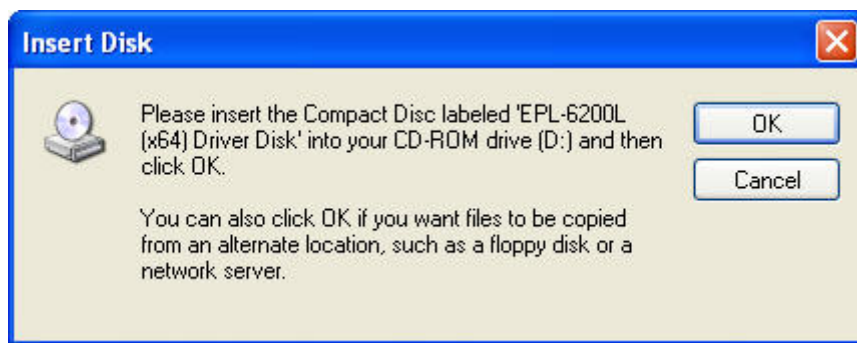
Selezionare “Search for the best driver in these location (Ricerca il miglior driver disponibile in questi percorsi)” e “Include this location in the search (Includi il seguente percorso nella ricerca)”. Quindi, fare clic su Next (Avanti).



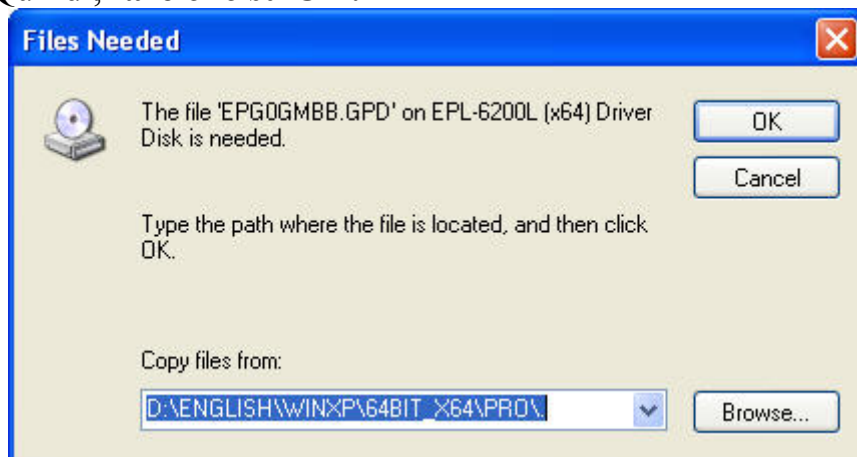
Fare clic su Continue Anyway (Continuare).



Fare clic su OK.



Con il pulsante Browse (Sfogliare), **immettere il percorso della cartella del driver. Quindi, fare clic su OK.**



Fare clic su Finish (Fine).



