

Cómo instalar un controlador de 64 bits para una impresora USB láser

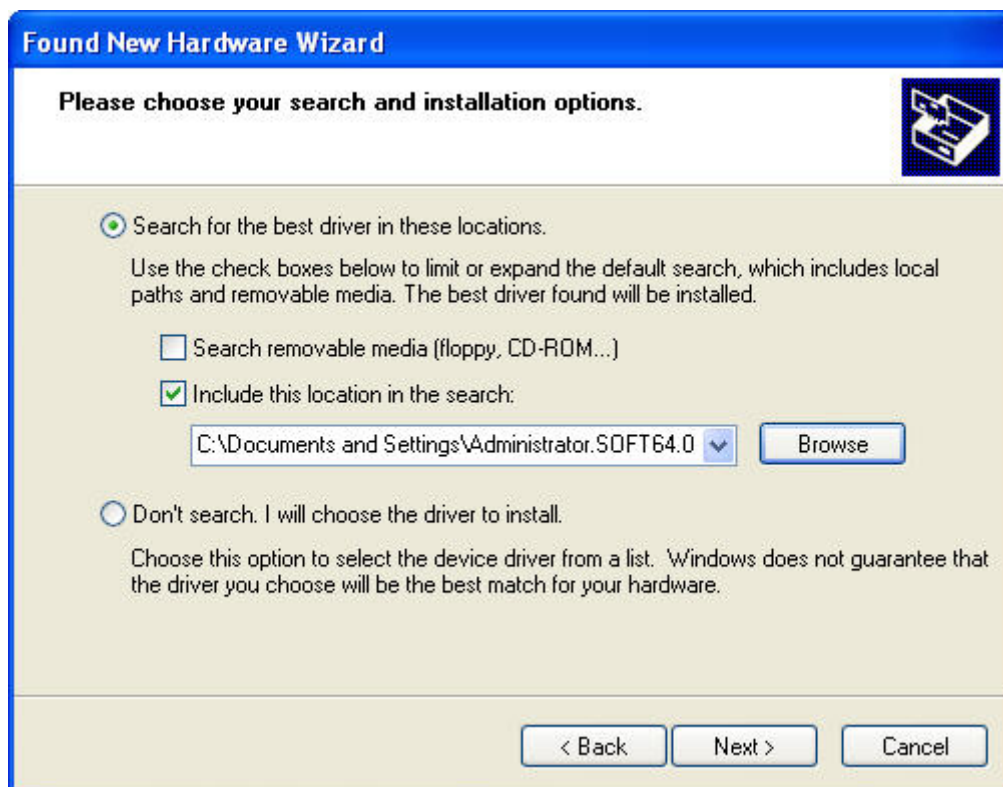
Conecte la impresora con el cable USB y enciéndala. Aparecerá la ventana “Found New Hardware Wizard” (“Se ha encontrado hardware nuevo”). Seleccione “No, not this time” (“No, esta vez no”) y haga clic en Next (Siguiente).



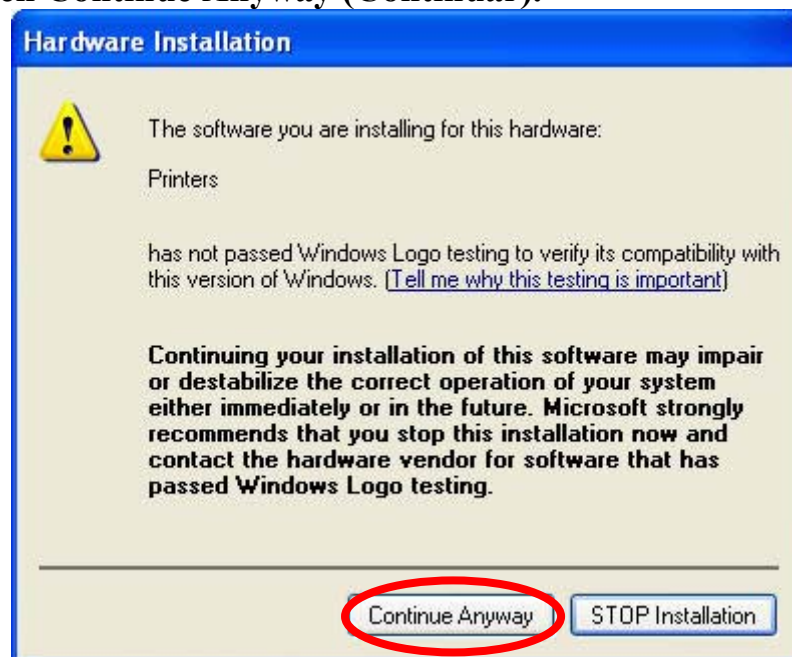
Seleccione “Install from a list or specific location” (“Instalar desde una lista o ubicación específica”) y haga clic en Next (Siguiente).



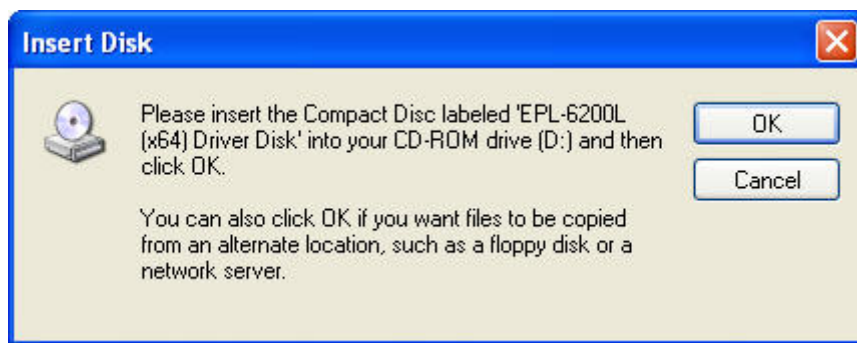
Seleccione “Search for the best driver in these locations” (“Buscar el controlador más adecuado en estas ubicaciones”) e “Include this location in the search” (“Incluir esta ubicación en la búsqueda”). Después, haga clic en Next (Siguiente).



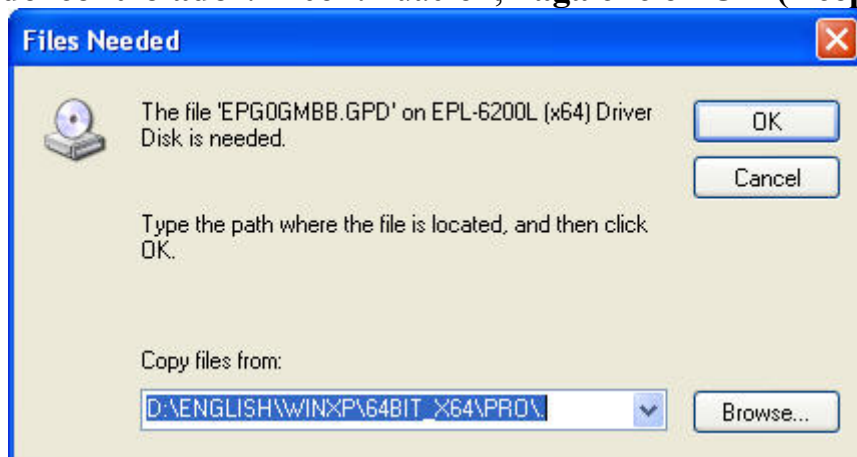
Haga clic en **Continue Anyway (Continuar)**.



Haga clic en **OK (Aceptar)**.



Con el botón Browse (Examinar), **seleccione la ruta de acceso a la carpeta del controlador**. A continuación, **haga clic en OK (Aceptar)**.



Haga clic en Finish (Finalizar).



