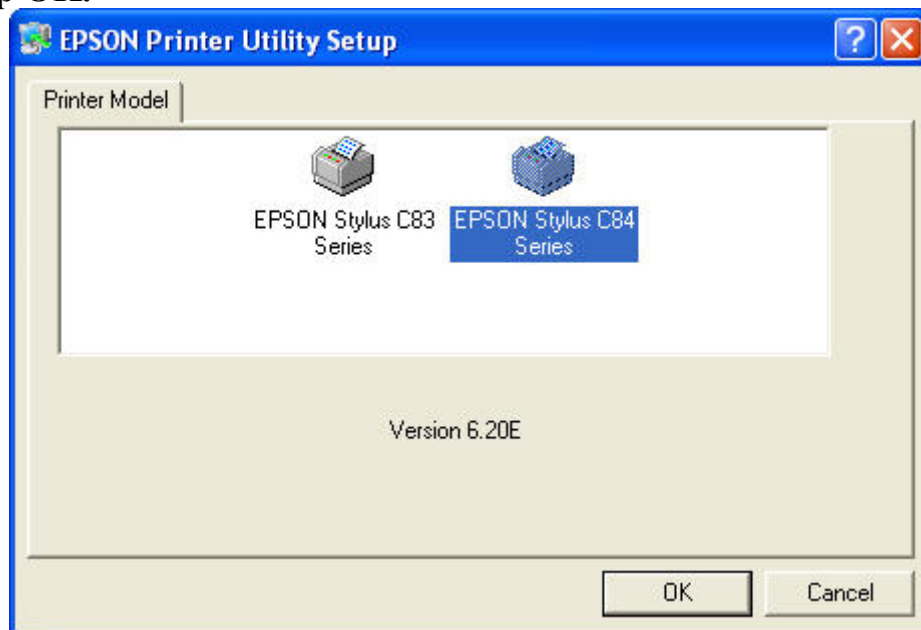


Hoe installeer ik een 64-bits driver voor een USB-inkjetprinter?

Open de map Setup van de driver en dubbelklik op Setup:



Het venster Epson Printer Utility Setup verschijnt. **Selecteer uw printer en klik op OK.**



Klik op Accept.



Selecteer uw regio en klik op OK.



Klik op Continue Anyway (Toch doorgaan).



Sluit de printer nu aan en zet het apparaat aan.



De Found New Hardware Wizard (wizard Nieuwe hardware gevonden) wordt gestart. **Selecteer No, not this time (Nee, deze keer niet) en klik op Next (Volgende).**



Laat Install the software automatically (Deze software automatisch installeren) geselecteerd en **klik op Next (Volgende)**.



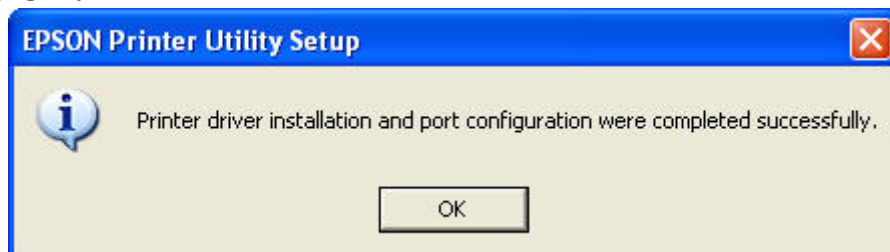
Klik op Continue Anyway (Toch doorgaan).



Klik op Finish (Voltooien).



Klik op OK.



De printer is nu geïnstalleerd.